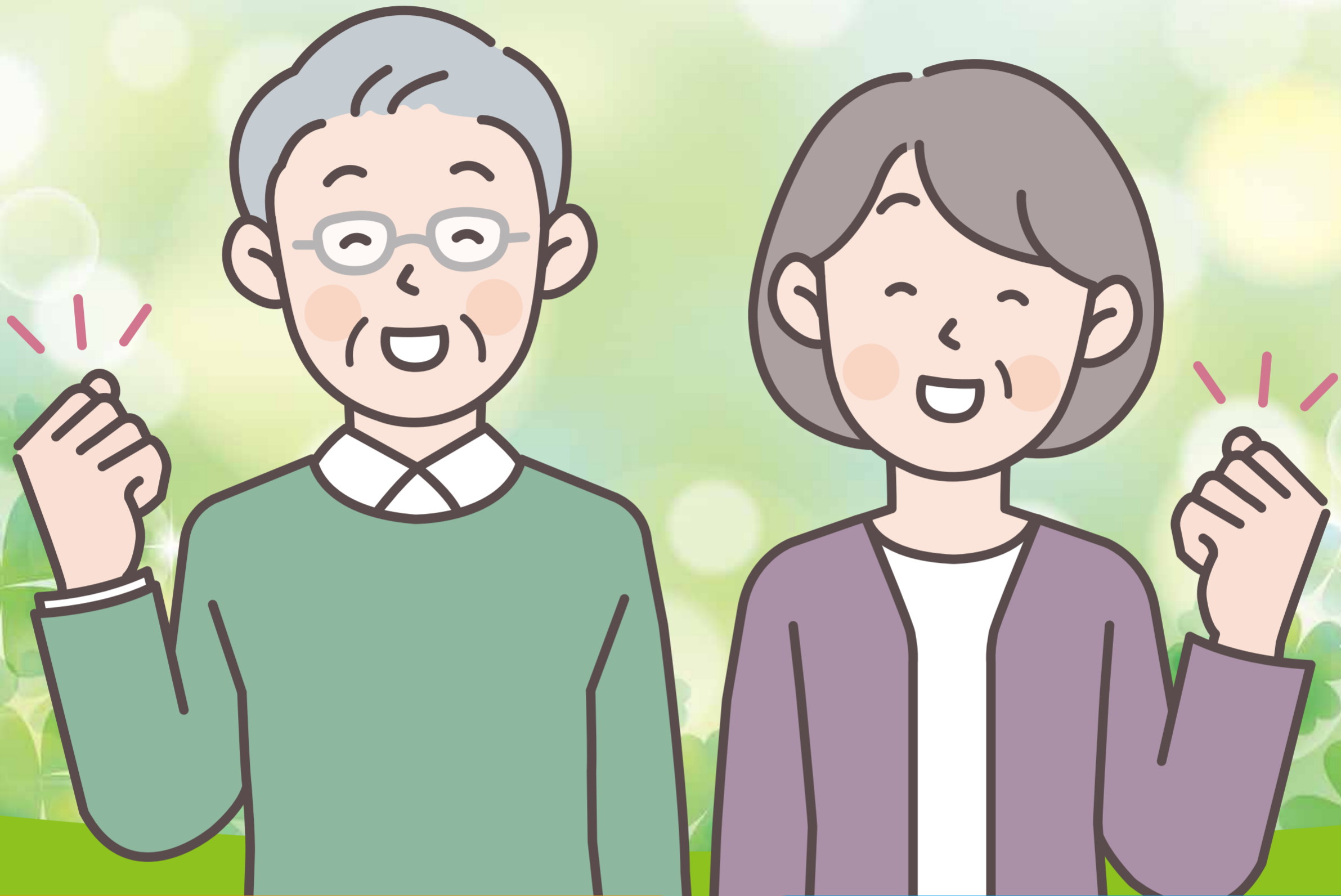


後期高齢者医療制度加入者の方へ

「健康診査」と「歯周疾患検診」を 受けましょう！

75歳からの健康診査



健康診査

内科診察、尿検査、血液検査などを行い、生活習慣病の早期発見や重症化を防ぎます。

対象者 **加入者全員**
(老人ホーム入所者等は対象外)

検査費用 **無料**(年1回)

検査項目 身長、体重、内科診察、尿検査、血液検査など

受診方法 お住まいの市町村によって異なります。詳しくは市町村窓口へお問い合わせください。
がん検診、脳ドッグ等についても市町村窓口へお問い合わせください。

歯周疾患検診

歯と歯ぐきの状態で歯周病の有無や進行具合を検査します。

対象者 **令和4年度中に75歳になられた方**
(昭和22年4月1日から昭和23年3月31日までに生まれた方)

検査費用 **無料**(年1回)※検査の結果、治療となった場合は自己負担が発生します。

検査項目 歯の本数、歯周ポケット、歯ぐきからの出血の有無、歯の状況(むし歯、詰め物)など

受診方法 対象者には広域連合から受診券が届きます。案内にそって受診してください。

お問い合わせ先

お住まいの市町村窓口または

山形県後期高齢者医療広域連合

電話 0237-84-7100 〒991-0041 寒河江市大字寒河江字久保6番地

<http://www.yamagata-kouiki.jp/>