

山形県後期高齢者医療広域連合
長 寿 医 療 懇 談 会 資 料

- 令和4年度 後期高齢者医療制度の運営状況について……………別冊

- 第4次広域計画の策定について…………… 1

- 第3期保健事業実施計画の策定について…………… 3

- 令和6・7年度保険料率算定について……………6

令和5年9月25日

山形県後期高齢者医療広域連合

山形県後期高齢者医療広域連合 第4次広域計画の策定について

I 計画策定について

広域計画は、地方自治法第291条の7及び山形県後期高齢者医療広域連合規約第5条に基づき、後期高齢者医療制度の事務を総合的かつ計画的に行うため、広域連合の基本方針や施策の方向性等を示すとともに、広域連合と市町村が役割分担し、連絡調整を図りながら処理する事項等について具体的に定めた計画である。

このたび、後期高齢者医療制度を取り巻く新たな課題等に対応し、引き続き市町村と連携・協力しながら、後期高齢者医療制度の安定した運営を行っていくため、第3次広域計画を見直し、新たに第4次広域計画（以下「計画」という。）を策定するものである。

II 現状と課題

計画策定にあたり、後期高齢者数や医療費における推移等から現状を分析する。

現時点では、制度の運営状況等から、次の課題について、取り組みの強化が求められている。

- (1) 医療費の適正化
- (2) 高齢者の健康づくりの推進
- (3) 保険財政の健全化・安定化
- (4) 個人情報管理等への対応
- (5) 円滑な制度運営に向けた施策の展開

III 基本方針

後期高齢者医療広域連合として、現状と課題を踏まえつつ、計画期間における施策の方向性と、市町村との密接な連携及び双方の役割を明確化することにより、後期高齢者医療制度の健全かつ円滑な運営に努め、被保険者の誰もが安心して健やかに暮らすことができる社会の実現を目指します。

IV 施策の方向性と市町村との事務分担

後期高齢者医療制度の実施にあたっては、基本方針に基づき、広域連合と市町村が連携・協力して、施策の実施、制度の運営を行う。

1 施策の方向性

- (1) 医療費の適正化
- (2) 保健事業の推進
- (3) 健全な財政運営
- (4) 事務処理の効率化
- (5) 円滑な制度運営

2 広域連合と市町村の事務分担

- (1) 被保険者の資格管理に関する事務
- (2) 医療給付に関する事務
- (3) 保険料に関する事務
- (4) 保健事業に関する事務
- (5) その他後期高齢者医療制度の施行に関する事務

V 計画期間と改定

計画の期間は令和6年度から令和11年度までの6年間とする。

ただし、この期間内であっても広域連合長が必要と認めたときは、議会の議決を経て改定を行う。

VI 策定スケジュール

令和5年7月	政策調整会議、連絡調整会議等で基本方針等説明、意見聴取
8月	議会全員協議会で計画策定について説明
9月	長寿医療懇願会で意見聴取（1回目）
10月	政策調整会議、連絡調整会議等で原案説明、意見聴取
11月	パブリック・コメント
12月	長寿医療懇談会で意見聴取（2回目）
令和6年1月	政策調整会議、連絡調整会議等で計画（案）説明
2月	議会への上程

第2期保健事業実施計画の実績

平成30年3月に第2期保健事業実施計画を策定し、それぞれの項目について数値目標を設定。令和2年度の実績を踏まえ、令和3年度に行った中間評価で数値目標の見直しを行っている。H30年度からR2年度は当初設定した数値目標を上回った箇所を黄色、R3年度とR4年度は中間評価で見直した数値目標から上回った箇所を黄色で表示している。

項目	事業の対象者・内容等	指標・数値目標	各年度の実績値 (%)				
			当初目標→ 中間評価見直し		当初目標		
			H30年度	R元年度	R2年度	R3年度	R4年度
健康診査事業	後期高齢者医療保険者で、介護施設等への入所がない者	受診率 (%)	22.11	22.92	22.04	22.96	25.13
健康診査受診勧奨事業	前年度に健康診査を受診しておらず、かつ、医療機関の受診がない80歳未満の者	対象者の翌年度の継続受診率 (%)	2.49	3.63	1.74	2.79	2.73
歯周疾患検診事業	前年度に75歳に到達し、定期的な歯科受診・検診がない者	受診率 (%)	10.33	11.16	9.43	8.07	8.49
重複・頻回受診者等訪問指導事業	重複受診： 同一疾病での受診医療機関が1か月に3か所以上ある者 頻回受診： 同一医療機関で15回以上の受診が3か月以上続く者	訪問指導の実施割合 (%)	11.36	16.39	30.68	22.22	13.25
重症化予防等訪問指導事業	前年度の健康診査の結果において、血圧や血糖等の特定の基準に1つ以上該当する者のうち、医療機関の受診がない者	訪問指導後の改善割合 (%) (医療費が削減した者)	86.67	80.00	74.07	63.64	54.55
低栄養等予防訪問指導事業	前年度の健康診査においてBMIが20.0未満かつ前々年度の健康診査における体重から5%以上減少した者	訪問指導の実施割合 (%)	25.84	33.33	39.87	37.74	35.22
後発医薬品関係数量シェア (ジェネリック医薬品利用促進事業)	後発医薬品に切り替えた場合の自己負担軽減が見込まれる者に対して勧奨通知を送付	訪問指導後の受診割合 (%) (体重の維持・増加者)	17.39	10.81	22.95	22.22	19.64
高齢者の保健事業と介護予防の 一体的な実施事業	ハイリスクアプローチ（個別的保健指導等）とポピュレーションアプローチ（通いの場での健康教育等）を同一圏域にて一体的に実施	訪問指導後の受診割合 (%) (後発医薬品への変更割合)	16.49	16.89	26.34	30.28	20.44
		数量シェア (%)	86.49	89.36	83.94	77.92	80.77
		80%→ 82%以上	77.00	81.3	81.9	82.6	85.2
		(R2年度より) 25市町村以上	-	-	1市町村	3市町村	15市町村

山形県後期高齢者医療広域連合第3期保健事業実施計画（骨子・概要）

第3期計画策定の目的

高齢者の医療の確保に関する法律に基づく高齢者保健事業の実施等に関する指針（令和2年3月27日・厚生労働省告示）に基づき、健康・医療情報を活用し、PDCAサイクルに沿った効果的・効率的な保健事業に取り組むとともに、標準化された計画策定における考え方のフレームワークや評価指標の設定により、広域連合間の実績等を比較可能とし、市町村との連携を含めた、効果的な保健事業実施のために策定する。

第2期計画からの変更点

- ① KDBシステムの活用と様式、評価指標の標準化により、全国横並びの比較が可能となる
- ② 事業への取り組み（アウトプット）とともに、事業成果（アウトカム）の視点に重点を置く
- ③ 個別の訪問指導（ハイリスクアプローチ）は、より効果的に実施出来るよう、市町村の一体的実施事業を中心に取り組む

○ 計画骨子・概要 ※様式の標準化（シート化）

I 基本的事項（シートI）

- ・ 計画策定の趣旨、目的
- ・ 計画期間（令和6～11年度までの6年計画）
- ・ 関連計画との調和（山形県医療費適正化計画、山形県健康増進計画、広域計画、市町村国保保健事業実施計画等）
- ・ 関係者等との連携（市町村、県、国保連合会及び支援・評価委員会、長寿医療懇談会、医療関係者等）
- ・ 被保険者の特性（被保険者数の推移、4地域の状況分析）
- ・ 2期計画の評価（個別事業の状況、未達成の要因考察等）

II 健康医療情報等の分析（シートII）

- 現状整理と将来見込み ※情報は主にKDBシステムを活用
- ・ 被保険者数及び医療費の現状と将来見込み
- ・ 平均余命、平均自立期間（要介護2未満）
- ・ 健康診査、歯科検診質問票の分析
- ・ 疾病の状況（医療費、分類別の分析）
- ・ 介護の状況（介護給付費、介護認定率等）

⇒ 健康課題の把握と解決に向けた取り組みを検討

III 計画全体（シートIII）

- 健康課題解決に向けて取り組むべき個別事業
- ・ 広域連合・地域が抱える健康課題
- ・ 課題解決に向けた取り組みの方向性
- ・ 取り組む個別事業について（「シートIV個別事業」まとめ）

IV 個別事業（シートIV）

- 個別事業の取組み
- ・ 事業の目的、取組みの概要
健康診査、歯周疾患検診をはじめ、個別の訪問指導（ハイリスクアプローチ）は一体的実施事業を中心に取組む
- ・ 評価指標（アウトプット・アウトカム）※⇒全国比較可能

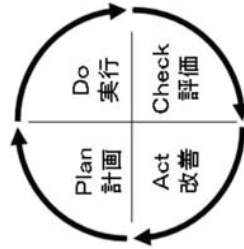
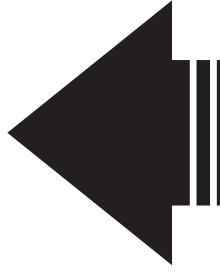
V その他（シートV）

- ・ 計画の評価と見直し
- ・ 計画の公表と周知
- ・ 地域包括ケアに係る取組み

<長期目標：被保険者の理想像>

- ・ 自立した生活を送ることが出来る
- ・ 健康的に生活を送ることが出来る

個別保健事業の取組みにより 短期目標の達成を目指す



PDCAサイクル
による
事業展開

山形県後期高齢者医療広域連合 第3期保健事業実施計画策定に係るスケジュール

	R5.4月	5月	6月	7月	8月	9月	10月	11月	12月	1月	2月	3月	R6.4月
レセプトデータ分析		契約等	分析①（現状）8月下旬 分析②（地域比較）10月中旬		成果品								
計画		令和4年度保健事業の実績と課題を分析	計画へ反映										
		計画骨子	原案を作成										計画期間
意見			●	●									
助言		支援・評価委員会①											
議会													
市町村													
関係機関との調整													

令和6・7年度保険料率算定について

1. 保険料率の算定にあたって

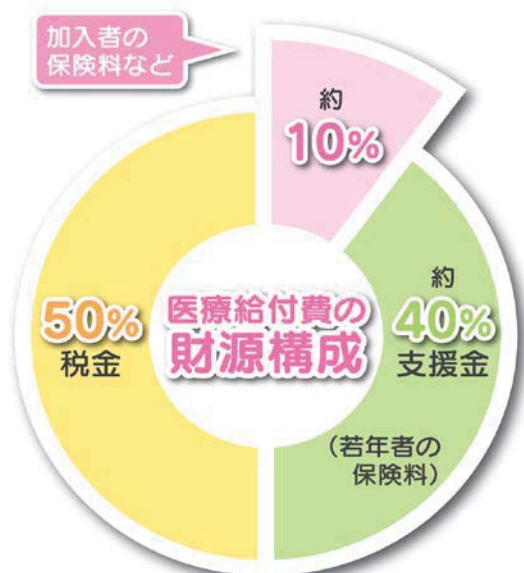
後期高齢者医療保険料率の概要

後期高齢者医療制度は、高齢者と現役世代の負担の明確化を図るため、医療給付費の約1割を保険料で負担するものとされている。

保険料は、被保険者の負担能力に応じた「所得割」と、受益に応じて等しく賦課される「均等割」から構成され、広域連合内均一保険料とし、個人単位で賦課される。

この保険料を算出するための保険料率である「均等割額」と「所得割率」は、それぞれの広域連合で定めることとされており、おおむね2年を通じて財政の均衡を保つことができるものとするよう「高齢者の医療の確保に関する法律」第104条第2項及び3項で規定されている。そのため、2年ごとに見直しを行うものである。

また、今回は少子高齢化の進展により全世代対応型の持続可能な社会保障制度を構築するため、医療保険制度改革などを盛り込んだ改正健康保険法などが国会で成立したことも踏まえた見直しとなる。



2. 新保険料率の算定方法について

(1) 新保険料率の算定方法

令和6・7年度の保険料率は、次の①から④の順で数値を推計し算定する。

①被保険者数の推計

当該年度の被保険者数（75歳以上人口＋障害認定者数－適用除外者（生活保護受給者等））を推計する。（75歳以上の人口推計にコーホート変化率法を採用）

②歳出額（保険給付費）の推計

①の推計被保険者数を用い、医療給付費と保険料を財源とする事業にかかる経費を推計し、歳出額（保険給付費）を算出する。

③必要保険料の算出

歳出額のうち、現役並み所得者（3割負担）分は保険給付費から後期高齢者負担率分を除いた額を若年者の保険料からの支援金とし、被保険者負担1・2割の方の分は50%が国からの交付金、国・都道府県・市町村の負担金等の公費、残り50%のうち後期高齢者負担率分を除いた額が支援金となるため、

公費と支援金、その他補助金等を歳入額とし、歳出額から歳入額を減じた額を必要保険料とする。

④均等割額・所得割率の算出

③の必要保険料を保険料予定収納率で除したものを賦課総額とし、賦課総額を今般の医療保険制度改革により均等割 48%と所得割 52%に按分し、所得割分に所得係数を乗じて均等割と所得割の比率を算出する。

また、賦課総額のうち、均等割分を①の被保険者数で除したものが1人当たり均等割額となり、所得割分を旧ただし書き所得総額（個人の総所得から43万円を減じた額の平均×①の被保険者数）で除した割合が所得割率となる。

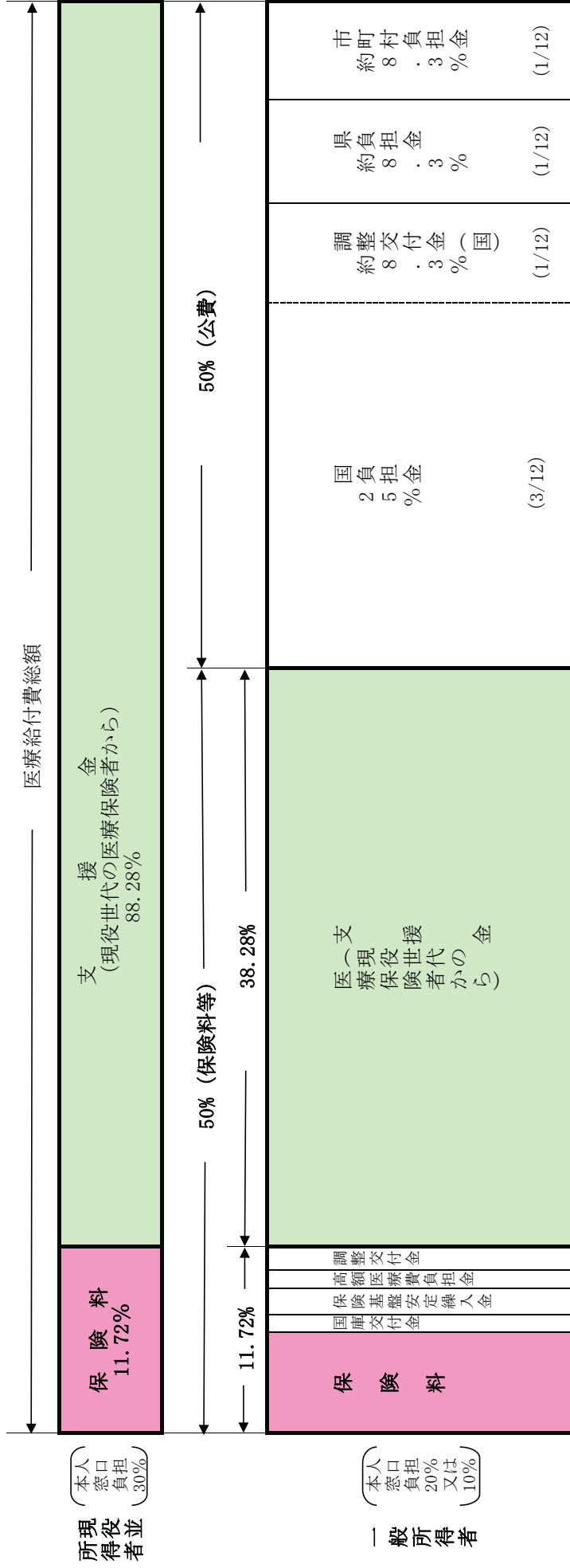
(2) 山形県後期高齢者医療広域連合の保険料率の推移

年 度	所得割率	均等割額	保険料額実績 (1人当たり軽減後)	参考 (後期高齢者負担率)
H20 年度	6.85%	37,300 円	39,372 円	10.00%
H21 年度			38,782 円	
H22 年度	7.12%	38,400 円	39,999 円	10.26%
H23 年度			39,862 円	
H24 年度	7.52%	39,500 円	41,936 円	10.51%
H25 年度			41,321 円	
H26 年度	7.84%	39,500 円	42,186 円	10.73%
H27 年度			40,755 円	
H28 年度	8.58%	41,700 円	44,478 円	10.99%
H29 年度			46,655 円	
H30 年度	8.01%	41,100 円	43,897 円	11.18%
R1 年度			46,220 円	
R2 年度	8.68%	43,100 円	51,206 円	11.41%
R3 年度			53,237 円	
R4 年度	8.80%	43,100 円	51,554 円	11.72%
R5 年度			54,909 円	

(参考) 令和4・5年度の保険料率全国平均

年 度	所得割率	均等割額	一人当たりの 平均保険料額	参考
R4 年度	9.34%	47,800 円	77,700 円	
R5 年度				

医療給付費の財源構成



所得係数 (当該広域連合の所得水準/全国の所得水準) が1より低い場合に国から交付される。

レセプト80万円超の医療費について、国 (1/4) と県 (1/4) が負担する。

保険料の7割・5割・2割軽減分について、県 (3/4) と市町村 (1/4) が負担する。

国の低所得者軽減分 (均等割の7割を超える部分) について、保険基盤安定繰入金での軽減を超えた分を国が負担する。

令和6・7年度保険料率算定について（医療保険制度改革について）

医療保険制度改革について

少子高齢化の進展により全世代対応型の持続可能な社会保障制度を構築するため、医療保険制度改革などを盛り込んだ改正健康保険法などが国会で成立し、主要事項については以下のとおりとなる

- (1) 出産育児一時金の引き上げ
 - 出産育児一時金について、増額する（42万円→50万円/令和5年4月）
 - 後期高齢者医療制度が産育児一時金に係る費用の一部を支援する仕組みを導入し、子育てを全世代で支援する
- ※高齢者医療制度創設前は、全ての世代で産育児一時金を含め子ども関連の医療費を負担していた
- (2) 高齢者医療を全ての世代で公平に支え合う仕組み
 - 現役世代の負担上昇を抑制するため、後期高齢者医療における高齢者の保険料負担割合を見直す

- 制度創設時と比べ、現役世代の支援金は1.7倍、高齢者の保険料は1.2倍の伸びとなっており、高齢者の保険料と現役世代の支援金の伸びが同じになるよう見直しをかける
- 高齢者世代の保険料について、低所得層の負担増に配慮し、賦課限度額や所得に係る保険料率を引き上げる形で負担能力に応じた負担としつつ、**激変緩和措置**を講ずる



保険料負担の見直しに関わる激変緩和措置の内容

- ① 産育児一時金に対する高齢者の支援を令和6・7年度は1/2とし、負担増を抑制
- ② 所得にかかわらず低所得の方も負担する定額部分（均等割）は、制度改革に伴う増加が生じないよう対応
- ③ 所得に応じて負担する定率部分（所得割）は、一定以下の所得の方（年金収入153万円～211万円相当以下の方）を対象に、令和6年度は制度改革に伴う増加が生じないよう対応
- ④ 年収約1000万円を超える方を対象とする賦課限度額（保険料負担の年間上限額）の引き上げは、段階的に実施（令和6年度は73万円、令和7年度は80万円）

※令和6年度に新たに75歳に到達する方は④の激変緩和措置の対象外

《参考》令和4・5年度保険料

	均等割額	所得割率	1人当たり平均年額
山形県	43,100円	8.80%	55,400円
全国平均	47,800円	9.34%	77,700円

スケジュール表

令和5年			令和6年									
7月	8月	9月	10月	11月	12月	1月	2月	3月	4月	5月	6月	7月
		・長寿医療 総議会 (第1回)	・長寿医療 総議会 (第1回) ・国へ保険料率 諮問報告 (第1回)	・長寿医療 総議会 (第2回) 【予定】	・長寿医療 総議会・国へ保険料率 諮問報告 (第2回) ・県知事協議 (第2回) ・定例会上程							
令和6・7年度保険料率算定												
											新保険料率賦課	
												・令和6年度 保険料決定 通知発送 ▼

令和6年4月から新保険料率が適用され、7月上旬から中旬にかけて市町村から保険料決定通知書が届きます。

《参考》厚労省による制度改革に伴う一人当たり保険料額（2年間の試算（収入別））

改正なし	令和6・7年度	賦課限度額 <超過部分> <到達収入>	均等割額	所得割率	後期1人当たり平均 増加額	年収80万円		年収200万円		年収400万円		年収1,100万円	
						増加額	増加額	増加額	増加額	増加額	増加額		
		67万円 <1.30%> <976万円>	50,500円	9.87%	82,000円 (6,830円)	15,100円 (1,260円)	86,800円 (7,230円)	217,300円 (18,110円)	670,000円 (55,830円)				
		73万円 <1.28%> <967万円>	50,500円	10.70%	86,100円 (7,170円)	15,100円 (1,260円)	86,800円 (7,230円)	231,300円 (19,270円)	670,000円 (55,830円)	730,000円 (60,850円)	+60,000円 [+5,000円]		
改正後		80万円 <1.13%> <1,019万円>	50,500円	10.70%	97,200円 (7,270円)	15,100円 (1,260円)	90,700円 (7,560円)	231,300円 (19,270円)	670,000円 (55,830円)	800,000円 (66,670円)	+70,000円 [+5,830円]		

令和 4 年度後期高齢者医療制度の運営状況について

1.被保険者数の推移	1
2.被保険者の内訳及び異動状況（市町村別）	2
3.保険料賦課の状況（令和 5 年 5 月末現在）	5
4.保険料賦課の状況（市町村別・令和 5 年 5 月末現在）	6
5.保険料収納の状況（令和 5 年 5 月末現在）	8
6.保険料収納の状況（市町村別・令和 5 年 5 月末現在）	9
7.短期被保険者証の交付状況	10
8.傷病手当金の支給状況	11
9.減免申請の状況	11
10.審査請求（不服申立）の状況	12
11.保険給付費の状況（市町村別）	13
12.診療費の状況（市町村別）	17
13.一人あたりの受診の状況（市町村別）	18
14.健康診査の状況（市町村別）	19
15.歯周疾患検診の状況	21
16.高齢者の保健事業と介護予防の一体的実施事業の状況	21

1. 被保険者数の推移（市町村別）

市町村	令和4年												令和5年			1か月平均
	4月	5月	6月	7月	8月	9月	10月	11月	12月	1月	2月	3月				
山形市	38,693	38,716	38,754	38,834	38,942	39,091	39,249	39,322	39,282	39,450	39,618	39,778	39,144			
米沢市	13,476	13,476	13,498	13,527	13,532	13,571	13,573	13,555	13,530	13,565	13,596	13,626	13,544			
鶴岡市	23,254	23,249	23,249	23,304	23,370	23,402	23,460	23,456	23,368	23,405	23,446	23,511	23,373			
酒田市	18,949	18,997	19,013	19,074	19,131	19,210	19,238	19,245	19,216	19,266	19,330	19,341	19,168			
新庄市	5,925	5,924	5,919	5,938	5,935	5,958	5,969	5,965	5,939	5,949	5,960	5,962	5,945			
寒河江市	6,883	6,870	6,875	6,894	6,899	6,930	6,937	6,940	6,928	6,952	6,972	6,977	6,921			
上山市	6,082	6,082	6,082	6,083	6,097	6,113	6,125	6,123	6,125	6,173	6,178	6,183	6,121			
村山市	4,870	4,880	4,878	4,873	4,874	4,860	4,860	4,859	4,852	4,861	4,853	4,867	4,866			
長井市	5,074	5,064	5,046	5,041	5,055	5,057	5,069	5,074	5,054	5,051	5,047	5,054	5,057			
天童市	9,555	9,570	9,579	9,605	9,617	9,643	9,661	9,659	9,656	9,705	9,728	9,762	9,645			
東根市	7,068	7,074	7,063	7,075	7,107	7,114	7,126	7,123	7,125	7,144	7,175	7,203	7,116			
尾花沢市	3,293	3,290	3,286	3,295	3,295	3,298	3,300	3,303	3,303	3,303	3,302	3,313	3,299			
南陽市	5,515	5,515	5,510	5,515	5,527	5,552	5,561	5,547	5,524	5,555	5,572	5,589	5,540			
山辺町	2,399	2,398	2,398	2,403	2,419	2,424	2,437	2,428	2,425	2,448	2,459	2,467	2,425			
中山町	2,063	2,067	2,065	2,068	2,065	2,074	2,066	2,066	2,068	2,075	2,074	2,083	2,070			
河北町	3,538	3,535	3,532	3,542	3,545	3,551	3,553	3,566	3,562	3,579	3,584	3,592	3,557			
西川町	1,247	1,246	1,251	1,255	1,248	1,246	1,248	1,248	1,247	1,251	1,253	1,261	1,250			
朝日町	1,617	1,612	1,612	1,617	1,600	1,601	1,601	1,595	1,587	1,592	1,600	1,606	1,603			
大江町	1,617	1,619	1,619	1,624	1,624	1,617	1,615	1,613	1,613	1,610	1,621	1,625	1,618			
大石田町	1,387	1,383	1,381	1,386	1,394	1,396	1,403	1,399	1,400	1,399	1,400	1,400	1,394			
金山町	952	962	960	962	969	970	968	970	968	968	975	980	967			
最上町	1,592	1,600	1,595	1,598	1,604	1,602	1,594	1,589	1,582	1,583	1,585	1,583	1,592			
真室川町	1,123	1,127	1,133	1,128	1,128	1,131	1,133	1,127	1,118	1,119	1,116	1,113	1,125			
大蔵村	1,540	1,536	1,533	1,525	1,520	1,519	1,519	1,513	1,502	1,503	1,497	1,503	1,518			
鮭川村	831	838	840	843	848	850	858	849	850	853	858	865	849			
戸沢村	918	914	911	908	911	914	914	909	905	905	904	902	910			
高島町	3,873	3,874	3,863	3,873	3,885	3,893	3,911	3,916	3,907	3,921	3,918	3,930	3,897			
川西町	2,897	2,892	2,895	2,898	2,896	2,900	2,892	2,873	2,858	2,852	2,854	2,860	2,881			
小国町	1,633	1,634	1,627	1,636	1,640	1,638	1,641	1,634	1,632	1,631	1,628	1,628	1,634			
白鷹町	2,635	2,631	2,625	2,628	2,646	2,649	2,655	2,658	2,658	2,665	2,669	2,682	2,650			
飯豊町	1,316	1,315	1,306	1,302	1,302	1,300	1,295	1,300	1,293	1,300	1,298	1,305	1,303			
三川町	1,241	1,241	1,240	1,242	1,246	1,252	1,256	1,254	1,250	1,251	1,262	1,274	1,251			
庄内町	4,020	4,023	4,017	4,012	4,024	4,030	4,049	4,048	4,038	4,054	4,056	4,061	4,036			
遊佐町	2,928	2,923	2,920	2,923	2,940	2,953	2,952	2,967	2,960	2,960	2,978	2,993	2,950			
合計	190,638	190,714	190,715	191,070	191,467	191,938	192,321	192,322	191,950	192,525	192,994	193,506	191,847			
令和3年度合計	189,764	189,412	189,303	189,207	189,131	189,149	189,250	189,287	188,962	189,468	189,919	190,444	189,441			
令和2年度合計	193,054	192,901	192,700	192,592	192,450	192,376	191,993	191,456	190,806	190,576	190,324	190,101	191,777			

◆各月末現在の人数

2. 被保険者の内訳及び異動状況（市町村別）

（単位：人、％）

市町村名	被保険者																		
	全体	現役並み所得者(再掲)						一般Ⅰ (再掲)		一般Ⅱ (再掲)		低所得者(再掲)				障害認定者 (再掲)		被用者保険 元被扶養者 (再掲)	
		現役並み所得Ⅲ		現役並み所得Ⅱ		現役並み所得Ⅰ						低Ⅰ		低Ⅱ					
	年度末	人数	割合	人数	割合	人数	割合	人数	割合	人数	割合	人数	割合	人数	割合	人数	割合	人数	割合
山形市	39,778	526	1.3	460	1.2	1,515	3.8	14,734	37.0	7,966	20.0	4,749	11.9	9,828	24.7	691	1.7	489	1.2
米沢市	13,626	89	0.7	112	0.8	275	2.0	6,479	47.5	1,758	12.9	1,482	10.9	3,431	25.2	325	2.4	264	1.9
鶴岡市	23,511	109	0.5	138	0.6	456	1.9	11,443	48.7	3,175	13.5	2,620	11.1	5,570	23.7	517	2.2	406	1.7
酒田市	19,341	128	0.7	114	0.6	450	2.3	8,741	45.2	2,618	13.5	2,304	11.9	4,986	25.8	221	1.1	278	1.4
新庄市	5,962	39	0.7	40	0.7	136	2.3	2,882	48.3	746	12.5	830	13.9	1,289	21.6	175	2.9	138	2.3
寒河江市	6,977	42	0.6	68	1.0	177	2.5	3,637	52.1	1,014	14.5	543	7.8	1,496	21.4	154	2.2	100	1.4
上山市	6,183	23	0.4	44	0.7	123	2.0	3,102	50.2	838	13.6	598	9.7	1,455	23.5	116	1.9	105	1.7
村山市	4,867	14	0.3	34	0.7	93	1.9	2,552	52.4	584	12.0	445	9.1	1,145	23.5	45	0.9	63	1.3
長井市	5,054	18	0.4	44	0.9	121	2.4	2,531	50.1	690	13.7	497	9.8	1,153	22.8	134	2.7	89	1.8
天童市	9,762	93	1.0	94	1.0	295	3.0	5,062	51.9	1,459	14.9	767	7.9	1,992	20.4	129	1.3	169	1.7
東根市	7,203	49	0.7	59	0.8	162	2.2	3,662	50.8	1,055	14.6	743	10.3	1,473	20.4	107	1.5	107	1.5
尾花沢市	3,313	17	0.5	22	0.7	74	2.2	1,792	54.1	246	7.4	441	13.3	721	21.8	73	2.2	51	1.5
南陽市	5,589	27	0.5	31	0.6	93	1.7	2,930	52.4	639	11.4	587	10.5	1,282	22.9	125	2.2	146	2.6
山辺町	2,467	8	0.3	14	0.6	67	2.7	1,340	54.3	227	9.2	195	7.9	616	25.0	46	1.9	48	1.9
中山町	2,083	8	0.4	7	0.3	35	1.7	1,146	55.0	265	12.7	149	7.2	473	22.7	44	2.1	40	1.9
河北町	3,592	21	0.6	17	0.5	97	2.7	2,011	56.0	440	12.2	270	7.5	736	20.5	75	2.1	54	1.5
西川町	1,261	1	0.1	9	0.7	32	2.5	629	49.9	139	11.0	106	8.4	345	27.4	11	0.9	12	1.0
朝日町	1,606	0	0.0	6	0.4	18	1.1	800	49.8	130	8.1	179	11.1	473	29.5	41	2.6	23	1.4
大江町	1,625	5	0.3	7	0.4	33	2.0	826	50.8	197	12.1	167	10.3	390	24.0	36	2.2	31	1.9
大石田町	1,400	5	0.4	4	0.3	30	2.1	767	54.8	123	8.8	160	11.4	311	22.2	30	2.1	31	2.2
金山町	980	1	0.1	0	0.0	9	0.9	586	59.8	75	7.7	103	10.5	206	21.0	16	1.6	40	4.1
最上町	1,583	4	0.3	5	0.3	22	1.4	903	57.0	110	6.9	201	12.7	338	21.4	3	0.2	44	2.8
舟形町	1,113	0	0.0	0	0.0	18	1.6	574	51.6	86	7.7	191	17.2	244	21.9	47	4.2	12	1.1
真室川町	1,503	4	0.3	8	0.5	17	1.1	824	54.8	90	6.0	251	16.7	309	20.6	26	1.7	26	1.7
大蔵村	627	2	0.3	2	0.3	9	1.4	352	56.1	33	5.3	99	15.8	130	20.7	3	0.5	13	2.1
鮭川村	865	2	0.2	5	0.6	17	2.0	508	58.7	56	6.5	114	13.2	163	18.8	21	2.4	27	3.1
戸沢村	902	0	0.0	2	0.2	15	1.7	504	55.9	44	4.9	155	17.2	182	20.2	38	4.2	14	1.6
高畠町	3,930	13	0.3	26	0.7	65	1.7	2,346	59.7	333	8.5	319	8.1	828	21.1	69	1.8	86	2.2
川西町	2,860	8	0.3	5	0.2	40	1.4	1,688	59.0	229	8.0	292	10.2	598	20.9	117	4.1	62	2.2
小国町	1,628	3	0.2	2	0.1	22	1.4	799	49.1	169	10.4	214	13.1	419	25.7	13	0.8	16	1.0
白鷹町	2,682	4	0.1	8	0.3	49	1.8	1,480	55.2	254	9.5	191	7.1	696	26.0	51	1.9	45	1.7
飯豊町	1,305	6	0.5	7	0.5	11	0.8	763	58.5	90	6.9	135	10.3	293	22.5	14	1.1	23	1.8
三川町	1,274	6	0.5	5	0.4	32	2.5	736	57.8	103	8.1	101	7.9	291	22.8	18	1.4	38	3.0
庄内町	4,061	7	0.2	17	0.4	51	1.3	2,419	59.6	378	9.3	258	6.4	931	22.9	56	1.4	76	1.9
遊佐町	2,993	4	0.1	7	0.2	60	2.0	1,570	52.5	282	9.4	331	11.1	739	24.7	75	2.5	59	2.0
合計	193,506	1,286	0.7	1,423	0.7	4,719	2.4	93,118	48.1	26,641	13.8	20,787	10.7	45,532	23.5	3,662	1.9	3,225	1.7
前年度合計	190,444	1,138	0.6	1,282	0.7	4,482	2.4	119,770	62.9	-	-	20,930	11.0	42,842	22.5	4,034	2.1	2,494	1.3

年度末の被保険者数は前年度末より3,062人増加している。

※割合は全体に対する各人数の割合を端数処理をして表示しているため、必ずしも合計が100になるとは限らない。

※制度改正により令和4年10月から一般Ⅱが新設された。

(資格取得事由別)

(単位:人、%)

市町村名	被保険者								
	資格取得事由								
	年齢到達		転入		生保廃止		その他 (障害認定等)		計
	人数	割合	人数	割合	人数	割合	人数	割合	人数
山形市	3,617	94.0	79	2.1	24	0.6	126	3.3	3,846
米沢市	1,185	93.5	21	1.7	16	1.3	46	3.6	1,268
鶴岡市	1,961	93.9	32	1.5	25	1.2	71	3.4	2,089
酒田市	1,746	96.1	34	1.9	19	1.0	17	0.9	1,816
新庄市	509	93.1	10	1.8	7	1.3	21	3.8	547
寒河江市	625	96.6	4	0.6	3	0.5	15	2.3	647
上山市	574	93.8	5	0.8	12	2.0	21	3.4	612
村山市	382	98.2	2	0.5	1	0.3	4	1.0	389
長井市	382	92.9	12	2.9	5	1.2	12	2.9	411
天童市	937	96.4	12	1.2	5	0.5	18	1.9	972
東根市	623	95.7	7	1.1	3	0.5	18	2.8	651
尾花沢市	297	96.1	1	0.3	2	0.6	9	2.9	309
南陽市	482	95.6	6	1.2	4	0.8	12	2.4	504
山辺町	248	96.5	3	1.2	0	0.0	6	2.3	257
中山町	173	93.5	0	0.0	0	0.0	12	6.5	185
河北町	308	99.0	3	1.0	0	0.0	0	0.0	311
西川町	103	95.4	4	3.7	0	0.0	1	0.9	108
朝日町	108	90.8	2	1.7	1	0.8	8	6.7	119
大江町	144	96.6	0	0.0	0	0.0	5	3.4	149
大石田町	117	96.7	3	2.5	0	0.0	1	0.8	121
金山町	96	98.0	1	1.0	0	0.0	1	1.0	98
最上町	143	98.6	0	0.0	2	1.4	0	0.0	145
舟形町	76	88.4	2	2.3	1	1.2	7	8.1	86
真室川町	111	98.2	0	0.0	2	1.8	0	0.0	113
大蔵村	40	100.0	0	0.0	0	0.0	0	0.0	40
鮭川村	80	89.9	1	1.1	3	3.4	5	5.6	89
戸沢村	59	90.8	0	0.0	1	1.5	5	7.7	65
高畠町	341	92.9	5	1.4	14	3.8	7	1.9	367
川西町	214	89.2	2	0.8	4	1.7	20	8.3	240
小国町	122	96.8	0	0.0	2	1.6	2	1.6	126
白鷹町	252	92.3	4	1.5	0	0.0	17	6.2	273
飯豊町	97	91.5	0	0.0	6	5.7	3	2.8	106
三川町	124	96.1	1	0.8	3	2.3	1	0.8	129
庄内町	357	95.7	5	1.3	3	0.8	8	2.1	373
遊佐町	260	94.9	2	0.7	5	1.8	7	2.6	274
合計	16,893	94.7	263	1.5	173	1.0	506	2.8	17,835
前年度合計	13,080	94.4	158	1.1	107	0.8	514	3.7	13,859

資格取得者は前年度末より3,976人増加している。

(資格喪失事由別)

(単位:人、%)

市町村名	被保険者								
	資格喪失事由								
	死亡		転出		生保開始		その他 (障害認定取下等)		計
	人数	割合	人数	割合	人数	割合	人数	割合	人数
山形市	2,550	91.8	86	3.1	120	4.3	22	0.8	2,778
米沢市	1,003	92.8	37	3.4	37	3.4	4	0.4	1,081
鶴岡市	1,679	92.6	32	1.8	90	5.0	13	0.7	1,814
酒田市	1,329	93.7	31	2.2	49	3.5	9	0.6	1,418
新庄市	452	93.6	11	2.3	19	3.9	1	0.2	483
寒河江市	507	97.3	9	1.7	4	0.8	1	0.2	521
上山市	446	95.1	7	1.5	15	3.2	1	0.2	469
村山市	375	98.4	6	1.6	0	0.0	0	0.0	381
長井市	421	96.1	4	0.9	8	1.8	5	1.1	438
天童市	714	95.5	12	1.6	17	2.3	5	0.7	748
東根市	514	94.8	20	3.7	7	1.3	1	0.2	542
尾花沢市	241	94.9	4	1.6	6	2.4	3	1.2	254
南陽市	394	96.6	7	1.7	6	1.5	1	0.2	408
山辺町	179	98.4	1	0.5	2	1.1	0	0.0	182
中山町	158	96.9	3	1.8	0	0.0	2	1.2	163
河北町	237	96.7	3	1.2	5	2.0	0	0.0	245
西川町	104	99.0	1	1.0	0	0.0	0	0.0	105
朝日町	115	97.5	3	2.5	0	0.0	0	0.0	118
大江町	156	95.1	7	4.3	1	0.6	0	0.0	164
大石田町	111	96.5	3	2.6	0	0.0	1	0.9	115
金山町	68	94.4	1	1.4	3	4.2	0	0.0	72
最上町	130	95.6	3	2.2	3	2.2	0	0.0	136
舟形町	95	94.1	3	3.0	2	2.0	1	1.0	101
真室川町	146	94.8	3	1.9	5	3.2	0	0.0	154
大蔵村	56	91.8	0	0.0	4	6.6	1	1.6	61
鮭川村	47	94.0	1	2.0	1	2.0	1	2.0	50
戸沢村	72	97.3	0	0.0	2	2.7	0	0.0	74
高畠町	289	98.0	1	0.3	3	1.0	2	0.7	295
川西町	242	97.2	3	1.2	4	1.6	0	0.0	249
小国町	125	96.9	3	2.3	1	0.8	0	0.0	129
白鷹町	213	94.2	6	2.7	3	1.3	4	1.8	226
飯豊町	100	88.5	5	4.4	8	7.1	0	0.0	113
三川町	100	99.0	1	1.0	0	0.0	0	0.0	101
庄内町	279	94.9	6	2.0	8	2.7	1	0.3	294
遊佐町	196	98.5	2	1.0	1	0.5	0	0.0	199
合計	13,843	94.3	325	2.2	434	3.0	79	0.5	14,681
前年度合計	13,014	94.2	261	1.9	437	3.2	102	0.7	13,814

資格喪失者は前年度末より867人増加している。

3. 保険料賦課の状況（令和5年5月末現在）

【保険料】

（単位：千円）

項 目	令和4年度 (a)		令和3年度 (b)		増減額(c) (a) - (b)	前年比 増減率 (c)/(b) ×100
		賦課総額に 占める比率		賦課総額に 占める比率		
賦課総額 (A)	15,113,677	100.00%	14,595,859	100.00%	517,818	3.55%
所得割賦課額	6,185,641	40.93%	5,829,793	39.94%	355,848	6.10%
均等割賦課額	8,928,036	59.07%	8,766,066	60.06%	161,970	1.85%
一人当り賦課額(円) (A)/(D)	72,961	—	71,763	—	1,198	1.67%
一人当り軽減後保険料(円) ((A)-(B))/(D)	56,229	—	55,333	—	896	1.62%
均等割軽減額 (B)	3,465,938	22.93%	3,341,681	22.89%	124,257	3.72%
被扶養者分	538,310	3.56%	537,987	3.69%	323	0.06%
7割軽減	2,200,841	14.56%	2,114,102	14.48%	86,739	4.10%
5割軽減	572,756	3.79%	540,086	3.70%	32,670	6.05%
2割軽減	154,031	1.02%	149,505	1.02%	4,526	3.03%
年間保険料 [軽減後賦課総額] (A) - (B)	11,647,739	77.07%	11,254,178	77.11%	393,561	3.50%
月割減額 (C)	972,243	6.43%	849,201	5.82%	123,042	14.49%
決定保険料額 (A) - (B) - (C)	10,675,496	70.63%	10,404,977	71.29%	270,519	2.60%

1. 保険料は、当該年度相当分保険料の賦課額であり、過年度相当分は含まない。
2. 「所得割賦課額」は「限度超過額（限度額 R3年度：64万円 R4年度：66万円 を越える金額）」相当分の賦課額を除く。
3. 「決定保険料額」は100円未満端数処理後の額であるため、本来「年間保険料」-「月割減額」の額とは一致しないが、上記数表では(A)-(B)-(C)の計算式に合わせるため「月割減額」で調整。

【被保険者数（賦課対象者）】

（単位：人）

項 目	令和4年度 (a)		令和3年度 (b)		増減額(c) (a) - (b)	前年比 増減率 (c)/(b) ×100
		賦課対象者に 占める比率		賦課対象者に 占める比率		
賦課対象者 (D)	207,147	100.00%	203,389	100.00%	3,758	1.85%
均等割軽減対象者	136,435	65.87%	131,446	64.63%	4,989	3.80%
被扶養者分	19,040	9.19%	18,967	9.33%	73	0.38%
7割軽減	72,948	35.22%	70,073	34.45%	2,875	4.10%
5割軽減	26,578	12.83%	25,062	12.32%	1,516	6.05%
2割軽減	17,869	8.63%	17,344	8.53%	525	3.03%

4. 保険料賦課の状況(市町村別・令和5年5月末現在)

市町村名	対象者数	旧ただし書所得	所得割額	限度超過額	所得割額 (限度超過額を除く)	均等割額 (軽減前)	均等割軽減内訳					
							7割			5割		
							人数	割合	軽減金額	人数	割合	軽減金額
山形市	42,219	26,075,532,652	2,294,638,479	400,652,604	1,893,985,875	1,819,638,900	13,628	32.3	411,156,760	5,706	13.5	122,964,300
米沢市	14,655	5,442,903,487	478,973,150	64,810,904	414,162,246	631,630,500	5,136	35.0	154,933,120	2,203	15.0	47,474,650
鶴岡市	25,204	8,613,025,788	757,942,469	80,440,525	677,501,944	1,086,292,400	9,536	37.8	287,701,120	3,212	12.7	69,218,600
酒田市	20,598	7,620,013,906	670,557,801	67,560,340	602,997,461	887,773,800	7,883	38.3	237,830,110	3,022	14.7	65,124,100
新庄市	6,446	2,157,337,129	189,844,711	14,846,847	174,997,864	277,822,600	2,390	37.1	72,106,300	763	11.8	16,442,650
寒河江市	7,496	2,986,776,684	262,835,124	31,798,236	231,036,888	323,077,600	2,391	31.9	72,136,470	936	12.5	20,170,800
上山市	6,652	2,250,029,920	198,001,562	20,408,164	177,593,398	286,701,200	2,294	34.5	69,209,980	928	14.0	19,998,400
村山市	5,238	1,501,850,566	132,162,163	9,002,958	123,159,205	225,757,800	1,968	37.6	59,374,560	564	10.8	12,154,200
長井市	5,448	2,069,306,464	182,098,152	32,004,668	150,093,484	234,808,800	1,803	33.1	54,396,510	634	11.6	13,662,700
天童市	10,439	4,962,298,083	436,680,433	72,595,273	364,085,160	449,920,900	3,318	31.8	100,104,060	1,401	13.4	30,191,550
東根市	7,670	3,010,783,275	264,947,721	29,744,561	235,203,160	330,577,000	2,510	32.7	75,726,700	866	11.3	18,662,300
尾花沢市	3,575	917,945,722	80,778,858	7,034,944	73,743,914	154,082,500	1,445	40.4	43,595,650	307	8.6	6,615,850
南陽市	5,981	2,684,553,942	236,239,916	90,426,886	145,813,030	257,781,100	2,060	34.4	62,150,200	718	12.0	15,472,900
山辺町	2,653	866,565,752	76,257,381	11,349,498	64,907,883	114,344,300	875	33.0	26,398,750	426	16.1	9,180,300
中山町	2,238	765,184,792	67,335,921	10,596,821	56,739,100	96,457,800	724	32.4	21,843,080	311	13.9	6,702,050
河北町	3,833	1,338,829,513	117,816,419	13,876,607	103,939,812	165,202,300	1,366	35.6	41,212,220	456	11.9	9,826,800
西川町	1,355	387,430,926	34,093,730	241,584	33,852,146	58,400,500	479	35.4	14,451,430	195	14.4	4,202,250
朝日町	1,728	327,716,059	28,838,820	223,520	28,615,300	74,476,800	746	43.2	22,506,820	153	8.9	3,297,150
大江町	1,765	506,072,011	44,534,091	3,998,359	40,535,732	76,071,500	583	33.0	17,589,110	204	11.6	4,396,200
大石田町	1,507	362,603,651	31,908,955	1,591,320	30,317,635	64,951,700	591	39.2	17,830,470	130	8.6	2,801,500
金山町	1,049	163,041,521	14,347,566	156,099	14,191,467	45,211,900	398	37.9	12,007,660	82	7.8	1,767,100
最上町	1,725	370,965,052	32,644,747	1,661,994	30,982,753	74,347,500	640	37.1	19,308,800	173	10.0	3,728,150
舟形町	1,197	209,461,917	18,432,535	0	18,432,535	51,590,700	470	39.3	14,179,900	106	8.9	2,284,300
真室川町	1,644	372,323,608	32,764,312	3,654,595	29,109,717	70,856,400	655	39.8	19,761,350	151	9.2	3,254,050
大蔵村	669	115,425,903	10,157,417	357,892	9,799,525	28,833,900	232	34.7	6,999,440	59	8.8	1,271,450
鯉川村	913	197,744,817	17,401,452	467,333	16,934,119	39,350,300	323	35.4	9,744,910	88	9.6	1,896,400
戸沢村	978	127,185,187	11,192,224	25,018	11,167,206	42,151,800	423	43.3	12,761,910	68	7.0	1,465,400
高島町	4,192	1,120,907,351	98,639,322	12,085,434	86,553,888	180,675,200	1,391	33.2	41,966,470	493	11.8	10,624,150
川西町	3,112	601,821,727	52,959,951	1,943,815	51,016,136	134,127,200	1,219	39.2	36,777,230	308	9.9	6,637,400
小国町	1,752	447,557,418	39,384,778	2,130,539	37,254,239	75,511,200	593	33.8	17,890,810	302	17.2	6,508,100
白鷹町	2,888	671,337,170	59,077,299	2,436,008	56,641,291	124,472,800	1,020	35.3	30,773,400	321	11.1	6,917,550
飯豊町	1,408	292,187,432	25,712,326	1,050,384	24,661,942	60,684,800	546	38.8	16,472,820	134	9.5	2,887,700
三川町	1,362	349,699,380	30,773,376	2,483,459	28,289,917	58,702,200	477	35.0	14,391,090	165	12.1	3,555,750
庄内町	4,367	1,001,619,168	88,141,894	3,084,755	85,057,139	188,217,700	1,564	35.8	47,185,880	590	13.5	12,714,500
遊佐町	3,191	722,381,040	63,569,113	1,301,631	62,267,482	137,532,100	1,271	39.8	38,346,070	403	12.6	8,684,650
合計	207,147	81,610,419,013	7,181,684,168	996,043,575	6,185,640,593	8,928,035,700	72,948	35.2	2,200,841,160	26,578	12.8	572,755,900

(単位:円、%)

(次ページに続く)

4. 保険料賦課の状況(市町村別・令和5年5月末現在)

(単位:円、%)

市町村名	均等割軽減内訳(続き)						被扶養者			均等割軽減計			均等割額 (軽減後)	年間保険料	月割減額	決定保険料額	
	2割		割合		軽減金額		人数	割合	軽減金額		人数	割合					軽減金額
	人数	割合	人数	割合	軽減金額	人数			割合	軽減金額							
山形市	4,226	10.0	36,428,120	2,477	5.9	69,912,510	26,037	61.7	640,461,690	1,179,177,210	3,073,163,085	253,472,368	2,818,074,600				
米沢市	1,276	8.7	10,999,120	1,396	9.5	39,229,620	10,011	68.3	252,656,510	378,973,990	793,136,236	66,788,141	725,808,200				
鶴岡市	2,095	8.3	18,058,900	2,454	9.7	69,425,480	17,297	68.6	444,404,100	641,888,300	1,319,390,244	105,606,018	1,212,864,200				
酒田市	1,876	9.1	16,171,120	1,697	8.2	48,138,390	14,478	70.3	367,263,720	520,510,080	1,123,507,541	88,680,555	1,034,050,700				
新庄市	503	7.8	4,335,860	641	9.9	18,201,130	4,297	66.7	111,085,940	166,736,660	341,734,524	27,766,760	313,735,400				
寒河江市	720	9.6	6,206,400	671	9.0	18,813,150	4,718	62.9	117,326,820	205,750,780	436,787,668	38,765,930	397,749,700				
上山市	649	9.8	5,594,380	580	8.7	16,179,740	4,451	66.9	110,982,500	175,718,700	353,312,098	30,139,310	322,924,900				
村山市	373	7.1	3,215,260	611	11.7	17,494,290	3,516	67.1	92,238,310	133,519,490	256,678,695	21,261,211	235,237,800				
長井市	395	7.3	3,404,900	648	11.9	18,386,460	3,480	63.9	89,850,570	144,958,230	295,051,714	23,653,441	271,205,600				
天童市	1,008	9.7	8,688,960	773	7.4	21,528,450	6,500	62.3	160,513,020	289,407,880	653,493,040	50,243,112	602,864,700				
東根市	776	10.1	6,689,120	655	8.5	18,589,030	4,807	62.7	119,667,150	210,909,850	446,113,010	36,044,019	409,792,300				
尾花沢市	205	5.7	1,767,100	395	11.0	11,305,130	2,352	65.8	63,283,730	90,798,770	164,542,684	15,600,428	148,824,900				
南陽市	430	7.2	3,706,600	785	13.1	22,019,790	3,993	66.8	103,349,490	154,431,610	300,244,640	23,875,042	276,157,600				
山辺町	201	7.6	1,732,620	268	10.1	7,533,880	1,770	66.7	44,845,550	69,498,750	134,406,633	12,587,620	121,722,900				
中山町	179	8.0	1,542,980	220	9.8	6,171,920	1,434	64.1	36,260,030	60,197,770	116,936,870	9,752,673	107,103,200				
河北町	330	8.6	2,844,600	404	10.5	11,464,600	2,556	66.7	65,348,220	99,854,080	203,793,892	16,616,766	187,039,900				
西川町	118	8.7	1,017,160	102	7.5	2,835,980	894	66.0	22,506,820	35,893,680	69,745,826	5,957,813	63,738,900				
朝日町	116	6.7	999,920	158	9.1	4,594,460	1,173	67.9	31,398,350	43,078,450	71,693,750	5,811,320	65,825,200				
大江町	129	7.3	1,111,980	223	12.6	6,322,770	1,139	64.5	29,420,060	46,651,440	87,187,172	9,029,558	78,095,100				
大石田町	97	6.4	836,140	184	12.2	5,215,100	1,002	66.5	26,683,210	38,268,490	68,586,125	6,148,493	62,385,000				
金山町	46	4.4	396,520	167	15.9	4,667,730	693	66.1	18,839,010	26,372,890	40,564,357	4,104,158	36,427,300				
最上町	97	5.6	836,140	235	13.6	6,710,670	1,145	66.4	30,583,760	43,763,740	74,746,493	6,340,834	68,348,700				
舟形町	75	6.3	646,500	127	10.6	3,650,570	778	65.0	20,761,270	30,829,430	49,261,965	3,673,559	45,549,700				
真室川町	108	6.6	930,960	211	12.8	5,977,970	1,125	68.4	29,924,330	40,932,070	70,041,787	5,695,532	64,291,100				
大蔵村	46	6.9	396,520	102	15.2	2,896,320	439	65.6	11,563,730	17,270,170	27,069,695	2,060,619	24,987,500				
鮭川村	60	6.6	517,200	160	17.5	4,577,220	631	69.1	16,735,730	22,614,570	39,548,689	3,958,739	35,559,300				
戸沢村	58	5.9	499,960	132	13.5	3,766,940	681	69.6	18,494,210	23,657,590	34,824,796	2,577,699	32,215,800				
高島町	304	7.3	2,620,480	482	11.5	13,567,880	2,670	63.7	68,778,980	111,896,220	198,450,108	16,495,152	181,813,100				
川西町	234	7.5	2,017,080	351	11.3	9,969,030	2,112	67.9	55,400,740	78,726,460	129,742,596	10,822,720	118,813,500				
小国町	194	11.1	1,672,280	140	8.0	3,930,720	1,229	70.1	30,001,910	45,509,290	82,763,529	6,370,201	76,328,500				
白鷹町	180	6.2	1,551,600	352	12.2	9,956,100	1,873	64.9	49,198,650	75,274,150	131,915,441	12,127,139	119,690,100				
飯豊町	101	7.2	870,620	206	14.6	5,990,900	987	70.1	26,222,040	34,462,760	59,124,702	5,231,889	53,846,000				
三川町	81	5.9	698,220	182	13.4	5,258,200	905	66.4	23,903,260	34,798,940	63,088,857	6,963,740	56,079,300				
庄内町	362	8.3	3,120,440	464	10.6	12,990,340	2,980	68.2	76,011,160	112,206,540	197,263,679	18,566,808	178,544,400				
遊佐町	221	6.9	1,905,020	387	12.1	11,037,910	2,282	71.5	59,973,650	77,558,450	139,825,932	11,910,043	127,801,100				
合計	17,869	8.6	154,030,780	19,040	9.2	538,310,380	136,435	65.9	3,465,938,220	5,462,097,480	11,647,738,073	964,699,410	10,675,496,200				

※「決定保険料額」は、100円未満の端数処理後のため、「年間保険料」-「月割減額」の額とは一致しない。

5. 保険料収納の状況（令和5年5月末現在）

【令和4年度賦課分】

（単位：円、人）

納期	徴収月	調定額	割合	収入済額	収納率	対象者数	収納人数		
普通徴収	第1期	7月	389,932,500	3.7%	387,749,158	99.44%	28,093	24,699	
	第2期	8月	391,398,800	3.7%	388,647,140	99.30%	28,977	25,413	
	第3期	9月	446,000,200	4.2%	442,307,450	99.17%	32,001	27,997	
	第4期	10月	367,295,500	3.4%	364,280,204	99.18%	20,570	18,188	
	第5期	11月	383,254,000	3.6%	379,588,648	99.04%	22,189	19,536	
	第6期	12月	397,674,200	3.7%	393,079,517	98.84%	23,501	20,635	
	第7期	1月	415,385,500	3.9%	409,829,288	98.66%	24,609	21,568	
	第8期	2月	430,558,400	4.0%	423,928,140	98.46%	24,653	21,811	
	第9期	3月	18,609,700	0.2%	18,184,000	97.71%	1,603	1,520	
	随時分		4月	8,130,300	0.1%	8,070,100	99.26%	747	710
			5月	4,022,700	0.0%	4,006,550	99.60%	705	659
			過年度分	27,139,700	0.3%	26,041,575	95.95%	2,111	1,695
			2月	340,000	0.0%	340,000	100.00%	17	17
			3月	16,321,900	0.2%	16,060,200	98.40%	819	602
		現年度分	14,617,300	0.1%	14,288,900	97.75%	759	736	
普通徴収計		3,310,680,700	31.0%	3,276,400,870	98.96%	—	—		
特別徴収	第1期	4月	1,211,971,200	11.4%	1,212,029,200	100.00%	159,897		
	第2期	6月	1,194,716,800	11.2%	1,194,777,400	100.01%	159,724		
	第3期	8月	1,175,488,200	11.0%	1,175,654,900	100.01%	157,236		
	第4期	10月	1,288,902,300	12.1%	1,289,035,900	100.01%	163,824		
	第5期	12月	1,255,825,100	11.8%	1,256,224,900	100.03%	161,423		
	第6期	2月	1,240,439,700	11.6%	1,242,295,300	100.15%	159,113		
特別徴収計		7,367,343,300	69.0%	7,370,017,600	100.04%	—			
令和4年度合計		10,678,024,000	100.0%	10,646,418,470	99.70%	—			
(参考) 令和3年度		10,395,306,500	—	10,361,909,354	99.68%	—			
令和2年度		10,373,557,200	—	10,338,838,687	99.67%	—			
令和元年度		9,529,040,200	—	9,487,887,812	99.57%	—			
平成30年度		9,023,856,600	—	8,984,947,877	99.57%	—			
平成29年度		9,023,356,400	—	8,981,145,802	99.53%	—			

【滞納繰越分】

（単位：人、円）

項目名	実人数	調定額	収入済額	不納欠損額	収納率
滞納繰越分計	2,856	54,939,012	26,944,078	8,281,912	49.04%

※収入済額は還付済額及び還付未済額を控除した額。

○令和4年度の現年度分収納率は99.70%であり、計画収納率99.53%を上回っている。

また、昨年度の現年度分収納率99.68%を上回る収納率となった。

6. 保険料収納の状況(市町村別・令和5年5月末現在)

(単位: %)

市町村	収納率																普通徴収割合 (調査額÷一次)	収納率 (滞納繰越分)	
	うち普通徴収																		
	全体 (特徴含む)	第1期 7月	第2期 8月	第3期 9月	第4期 10月	第5期 11月	第6期 12月	第7期 1月	第8期 2月	第9期 3月	随時期 (4月)	随時期 (5月)	随時期 過年	随時期 (2月)	随時期 (3月)	随時期 現年			
山形市	99.64	98.74	99.48	99.30	98.98	98.93	98.84	98.53	98.37	98.29	-	0.00	0.00	91.57	0.00	0.00	97.21	36.2	59.50
米沢市	99.41	98.18	98.88	98.73	98.37	98.26	98.24	97.72	97.77	97.28	-	0.00	0.00	99.96	0.00	0.00	99.29	32.3	36.06
鶴岡市	99.79	99.32	99.69	99.59	99.60	99.58	99.18	99.35	99.05	98.78	-	99.82	99.40	92.37	0.00	98.50	0.00	31.2	40.22
酒田市	99.64	98.76	99.19	99.19	99.05	99.27	98.85	98.88	98.40	97.94	-	0.00	0.00	97.03	0.00	97.26	0.00	28.9	59.86
新庄市	99.66	98.92	99.52	99.22	98.96	99.07	99.21	99.27	98.51	97.80	-	99.71	0.00	92.87	0.00	0.00	0.00	31.7	30.79
寒河江市	99.65	98.86	99.13	98.97	99.02	99.28	99.18	98.75	98.57	97.93	-	0.00	0.00	99.94	0.00	99.94	0.00	30.9	36.82
上山市	99.80	99.23	99.60	99.61	99.55	99.77	99.41	98.80	98.71	98.54	-	96.07	100.00	100.00	0.00	99.83	0.00	25.9	55.24
村山市	99.88	99.49	99.84	99.79	99.83	99.81	99.55	99.00	99.04	99.02	-	0.00	0.00	100.00	0.00	100.00	0.00	23.7	61.59
長井市	99.89	99.59	99.83	99.79	99.68	99.87	99.86	99.80	99.04	98.99	-	100.00	100.00	100.00	0.00	99.44	0.00	27.5	18.56
天童市	99.61	98.83	99.12	98.76	99.24	99.15	98.94	98.75	98.51	98.55	-	0.00	0.00	100.00	0.00	0.00	0.00	33.2	34.89
東根市	99.92	99.77	99.73	99.67	99.80	99.97	99.91	99.82	99.80	99.79	-	98.43	98.23	100.00	0.00	0.00	96.77	36.1	47.32
尾花沢市	99.78	99.33	99.39	99.31	99.39	99.25	99.28	99.28	99.33	99.37	-	100.00	100.00	100.00	0.00	0.00	0.00	33.6	49.48
南陽市	99.74	99.13	99.12	98.94	98.83	99.39	99.31	99.19	99.10	99.17	-	99.28	100.00	100.00	0.00	98.40	0.00	29.8	67.81
山辺町	99.67	98.74	98.52	98.47	98.70	98.87	98.50	99.06	98.51	98.97	-	0.00	0.00	99.76	0.00	0.00	100.00	25.9	51.83
中山町	99.94	99.74	99.71	99.71	99.78	100.00	100.00	100.00	100.00	99.89	-	100.00	100.00	0.00	0.00	90.47	0.00	21.3	34.35
河北町	99.86	99.50	99.91	99.91	99.42	99.35	99.40	99.45	99.45	99.49	-	0.00	0.00	100.00	0.00	0.00	0.00	27.7	82.91
西川町	99.99	99.97	100.00	100.00	100.00	100.00	100.00	100.00	100.00	99.78	-	100.00	100.00	0.00	0.00	0.00	0.00	23.6	100.00
朝日町	99.98	99.92	99.80	99.80	99.81	100.00	100.00	100.00	100.00	100.00	-	100.00	100.00	0.00	0.00	100.00	0.00	20.5	62.72
大江町	99.92	99.69	100.00	100.00	100.00	100.00	99.83	99.23	99.84	99.86	-	100.00	100.00	50.00	0.00	0.00	0.00	25.0	72.47
大石田町	100.00	100.00	100.00	100.00	100.00	100.00	100.00	100.00	100.00	100.00	-	100.00	100.00	0.00	0.00	0.00	0.00	27.0	100.00
金山町	100.00	100.00	100.00	100.00	100.00	100.00	100.00	100.00	100.00	-	-	0.00	0.00	100.00	100.00	100.00	0.00	21.7	100.00
最上町	100.00	100.00	100.00	100.00	100.00	100.00	100.00	100.00	100.00	-	-	100.00	100.00	100.00	100.00	100.00	0.00	28.2	-
舟形町	100.00	100.00	100.00	-	100.00	-	100.00	-	100.00	100.00	-	0.00	0.00	100.00	0.00	0.00	100.00	20.3	-
真蓋川町	99.55	98.14	99.60	98.51	99.43	96.95	97.40	97.14	96.75	-	-	99.49	100.00	0.00	0.00	0.00	24.1	91.42	
大蔵村	100.00	100.00	100.00	100.00	100.00	100.00	100.00	100.00	100.00	-	-	100.00	100.00	100.00	100.00	100.00	0.00	20.4	-
鮭川村	99.96	99.88	99.85	99.86	99.88	99.85	99.79	99.90	100.00	-	-	0.00	0.00	100.00	0.00	0.00	100.00	30.5	0.00
戸沢村	100.00	100.00	100.00	100.00	100.00	100.00	100.00	100.00	100.00	100.00	-	0.00	0.00	100.00	0.00	0.00	100.00	23.6	4.91
高島町	99.76	99.01	99.89	99.59	99.41	98.75	98.64	98.61	98.75	98.19	-	100.00	99.20	100.00	0.00	0.00	100.00	24.4	53.37
川西町	99.62	98.20	98.25	98.22	98.42	98.66	98.72	98.70	98.60	98.15	96.27	100.00	100.00	100.00	0.00	0.00	0.00	21.1	28.07
小国町	100.00	100.00	100.00	100.00	100.00	100.00	100.00	100.00	100.00	100.00	-	100.00	100.00	100.00	0.00	0.00	0.00	18.6	100.00
白鷹町	99.72	98.81	99.30	99.36	99.05	98.99	98.84	98.08	98.08	98.12	-	100.00	100.00	0.00	0.00	0.00	0.00	23.4	40.47
飯豊町	99.61	98.47	98.78	98.84	98.55	99.03	98.90	96.97	98.88	98.14	-	73.75	100.00	0.00	0.00	100.00	0.00	27.0	100.00
三川町	100.00	99.99	100.00	100.00	100.00	100.00	100.00	100.00	100.00	100.00	99.89	100.00	100.00	100.00	0.00	0.00	0.00	31.2	-
庄内町	99.79	99.03	99.86	99.84	99.65	99.28	99.26	98.65	98.74	97.91	98.05	100.00	100.00	0.00	0.00	0.00	0.00	21.6	-
遊佐町	99.60	98.35	99.35	98.61	98.08	99.17	98.84	97.73	97.65	98.44	-	0.00	0.00	99.37	0.00	91.68	0.00	24.4	67.59
合計	99.70	98.96	99.44	99.30	99.19	99.18	99.04	98.84	98.66	98.46	97.71	99.26	99.60	99.95	100.00	98.40	97.75	31.0	49.04
前年度合計	99.68	98.88	99.33	99.27	99.19	99.04	98.97	98.78	98.40	98.27	98.18	99.98	99.90	98.75	100.00	95.22	97.19	28.8	41.59

※納期の期月設定について、第1期7月から第9期3月までを徴収月(市町村)によって第7期又は第8期までの設定)としていますが、期月設定が一部隔月となっている舟形町については、徴収月毎に集計している。

7. 短期被保険者証の交付状況

市町村名	短期証交付件数		
	R4. 8. 1現在	R5. 2. 1現在	(参考) R5. 6. 1現在
山形市	142	71	59
米沢市	137	57	57
鶴岡市	67	42	40
酒田市	9	7	5
新庄市	28	20	20
寒河江市	10	6	6
上山市	13	8	7
村山市	16	10	10
長井市	4	4	4
天童市	48	49	48
東根市	10	5	5
尾花沢市	3	3	3
南陽市	18	10	9
山辺町	9	4	4
中山町	3	3	3
河北町	0	0	0
西川町	0	0	0
朝日町	2	1	1
大江町	1	1	1
大石田町	0	0	0
金山町	0	0	0
最上町	0	0	0
舟形町	0	0	0
真室川町	1	0	0
大蔵村	0	0	0
鮭川村	0	0	0
戸沢村	1	1	1
高畠町	9	7	7
川西町	10	3	3
小国町	3	0	0
白鷹町	7	6	6
飯豊町	0	0	0
三川町	0	0	0
庄内町	9	3	3
遊佐町	1	5	4
合計	561	326	306
前年度合計	569	319	264

※上表の「(参考) R5. 6. 1現在」の数値は、一般の被保険者証に切り替わっていない短期被保険者証交付件数の直近の件数を表したものである。通常、滞納解消等で一般の被保険者証に切り替わる。

〔参考〕 短期被保険者証について

過年度保険料の滞納者を対象とし、有効期間は6か月以内。ただし、以下の「特別の事情がある」と認める場合は除外する。

- (ア) 納付相談・指導に応じ、取り決めた納付方法を履行している場合
- (イ) 納付相談・指導に応じ、近日中に納付が見込まれる場合
- (ウ) 納付相談等の結果、納付についての理解・意思表示が困難だと認められる場合

8. 傷病手当金の支給状況

山形県後期高齢者医療広域連合後期高齢者医療に関する条例に基づき、新型コロナウイルス感染症に係る傷病手当金の支給を行った。

申請件数	支給決定件数	支給決定金額（円）	審査継続件数
11	5	109,216	6

9. 減免申請の状況

①一部負担金

(ア) 東日本大震災による一部負担金免除証明書交付状況

交付件数	内 訳
19	新規申請3件、免除措置延長14件、再該当2件

東日本大震災による被災者であって、帰還困難区域等及び上位所得層を除く旧避難指示区域等・旧居住制限区域等の被保険者等を減免措置の対象としている。

(イ) その他の減免申請

災害によるものを除く一部負担金減免申請はなし。

② 保険料

(ア) 東日本大震災による保険料特例減免分

山形県後期高齢者医療広域連合後期高齢者医療保険料減免の特例措置に関する要綱に基づき、保険料減免を行った。

〔市町村別の状況〕

市町村	申請件数	減免割合	R4 賦課額（円）	減免額（円）
山形市	4	全額	121,900	121,900
米沢市	7	全額	386,400	386,400
鶴岡市	1	全額	18,800	18,800
酒田市	2	全額	133,000	133,000
寒河江市	2	全額	12,800	12,800
長井市	2	全額	292,500	292,500
高畠町	1	全額	143,900	143,900
合計	19	—	1,109,300	1,109,300

(イ) 新型コロナウイルス感染症に係る保険料特例減免分

新型コロナウイルス感染症に係る山形県後期高齢者医療広域連合後期高齢者医療保険料減免の特例措置に関する要綱に基づき、保険料減免を行った。

申請件数	減免決定件数	賦課額 (円)	減免額 (円)
37	37	2,440,300	2,121,700

〔市町村別の状況〕

市町村名	申請件数	減免決定件数	賦課額 (円)	減免額 (円)
山形市	12	12	987,300	833,800
米沢市	4	4	373,100	281,100
鶴岡市	2	2	476,200	462,200
酒田市	6	6	137,500	121,200
新庄市	1	1	12,900	12,900
寒河江市	1	1	73,300	73,300
上山市	1	1	8,600	8,600
村山市	1	1	12,900	12,900
長井市	3	3	168,200	168,200
天童市	1	1	12,900	12,900
河北町	1	1	87,100	65,800
金山町	2	2	43,000	35,800
鮭川村	1	1	12,900	12,900
川西町	1	1	34,400	20,100
合計	37	37	2,440,300	2,121,700

(ウ) その他の保険料減免分

山形県後期高齢者医療広域連合後期高齢者医療に関する条例に基づき、大雨災害及び収監を理由とした保険料減免を行った。

〔市町村別の状況〕

市町村	申請件数[事由]	減免決定件数	賦課額 (円)	減免額 (円)
山形市	7[収監]	7	290,500	280,600
上山市	2[収監]	2	25,800	23,700
小国町	2[収監]	2	25,800	25,800
飯豊町	1[災害]	1	69,600	25,300
合計	12	12	411,700	355,400

10. 審査請求（不服申立）の状況

審査請求（不服申立）はなし。

11.保険給付費の状況（市町村別）

No	市町村名	負担割合	療養給付費			高額療養費(現物)			療養費			高額療養費(現金)			高額療養費(県単)			高齢介護合算療養費			医療給付費計			その他の保険給付						
			件数	金額	単位数	件数	金額	単位数	件数	金額	単位数	件数	金額	単位数	件数	金額	単位数	件数	金額	単位数	件数	金額	単位数	件数	金額	単位数	件数	金額	単位数	
1	山形市	9割(一般Ⅰ・低Ⅰ・低Ⅱ)	1,090,215	27,824,086,724	24,622	916,430,439	14,978	216,543,413	25,740	151,639,470	4,145	25,224,106	2,758	32,116,588	287	9,029,624	1,162,745	29,175,070,364												
		8割(一般Ⅰ)	1,171,679	21,977,701,316	8,366	208,688,852	882	9,361,800	9,683	27,693,076	158	422,884	0	0	0	0	130,738	2,443,867,928												
		小計(9割+8割)	1,201,894	30,021,788,040	32,988	1,125,119,291	15,830	225,905,213	35,423	179,332,546	4,303	25,646,990	2,758	32,116,588	287	9,029,624	1,293,483	31,618,938,292												
		7割(現役Ⅰ・現役Ⅱ・現役Ⅲ)	79,402	1,399,978,759	1,343	171,731,152	913	7,951,392	1,588	29,583,404	35	1,546,602	82	3,895,728	0	0	83,363	1,614,287,037												
		合計	1,281,296	31,421,766,799	34,331	1,296,850,443	16,743	235,456,605	37,011	208,919,950	4,338	27,193,592	2,840	36,012,316	287	9,029,624	1,376,846	33,233,225,329	2,428	121,400,000	0	0								
		9割(一般Ⅰ・低Ⅰ・低Ⅱ)	352,022	10,539,172,859	9,521	343,764,674	2,870	36,467,635	9,191	54,413,901	1,456	9,091,035	868	11,007,144	88	2,893,224	376,016	10,996,810,472												
		8割(一般Ⅰ)	216,626	4,791,964,491	1,746	47,053,007	191	1,898,459	1,900	5,435,263	36	67,168	0	0	0	0	25,499	534,418,388												
小計(9割+8割)	373,648	11,019,137,350	11,267	390,817,681	3,061	38,366,094	11,091	59,849,164	2,222	9,158,203	868	11,007,144	88	2,893,224	401,515	11,531,228,860														
2	米沢市	7割(現役Ⅰ・現役Ⅱ・現役Ⅲ)	14,241	278,264,079	290	34,184,232	146	326,817	301	6,750,104	22	400,874	19	1,074,923	0	0	15,019	321,001,029												
		合計	387,889	11,297,401,429	11,557	425,001,913	3,207	38,692,911	11,392	66,599,268	1,514	9,559,077	887	12,082,067	88	2,893,224	11,852,229,889	987	49,350,000	1	24,311									
		9割(一般Ⅰ・低Ⅰ・低Ⅱ)	664,900	14,879,898,002	11,911	439,440,441	4,735	54,947,796	13,051	79,766,379	1,982	11,539,544	1,465	15,873,871	113	3,243,482	698,157	15,484,709,515												
		8割(一般Ⅰ)	41,142	743,112,235	2,584	65,066,646	263	2,295,465	3,155	8,821,650	86	187,502	0	0	0	0	47,230	819,483,498												
		小計(9割+8割)	706,042	15,623,010,237	14,495	504,507,087	4,998	57,243,261	16,206	88,588,029	2,068	11,727,046	1,465	15,873,871	113	3,243,482	745,387	16,304,193,013												
		7割(現役Ⅰ・現役Ⅱ・現役Ⅲ)	20,755	305,891,795	202	24,405,183	188	1,155,102	325	6,784,676	12	965,348	35	1,451,596	0	0	21,517	340,653,700												
		合計	726,797	15,928,902,032	14,697	528,912,270	5,186	58,398,363	16,531	95,372,705	2,080	12,692,394	1,500	17,325,467	113	3,243,482	766,904	16,644,846,713	1,661	83,050,000	0	0								
4	酒田市	9割(一般Ⅰ・低Ⅰ・低Ⅱ)	492,809	11,967,605,691	10,338	376,870,106	4,759	47,451,835	10,542	55,114,939	1,842	10,350,161	1,049	10,029,434	124	3,749,430	521,463	12,471,171,596												
		8割(一般Ⅰ)	31,865	624,744,704	2,469	56,707,627	235	2,210,814	2,772	7,622,355	66	170,020	0	0	0	0	37,407	691,455,520												
		小計(9割+8割)	524,674	12,592,350,395	12,807	433,577,733	4,994	49,662,649	13,314	62,737,294	1,908	10,520,181	1,049	10,029,434	124	3,749,430	558,870	13,162,627,116												
		7割(現役Ⅰ・現役Ⅱ・現役Ⅲ)	18,202	320,716,872	239	36,620,974	48	▲1,105,567	362	7,024,254	24	596,228	10	326,265	0	0	18,885	364,179,026												
		合計	542,876	12,913,067,267	13,046	470,198,707	5,042	48,557,082	13,676	69,761,548	1,932	11,116,409	1,059	10,355,699	124	3,749,430	577,755	13,526,806,142	1,294	64,700,000	0	0								
		9割(一般Ⅰ・低Ⅰ・低Ⅱ)	139,562	3,617,315,710	3,076	114,695,893	1,456	16,295,747	3,002	19,913,462	567	4,255,111	276	3,122,763	30	992,302	147,969	3,776,590,988												
		8割(一般Ⅰ)	7,839	154,193,766	616	13,141,712	76	623,424	533	1,702,807	14	22,732	0	0	0	0	9,078	169,684,441												
小計(9割+8割)	147,401	3,771,509,476	3,692	127,837,605	1,532	16,919,171	3,535	21,616,269	581	4,277,843	276	3,122,763	30	992,302	157,047	3,946,275,429														
5	新庄市	7割(現役Ⅰ・現役Ⅱ・現役Ⅲ)	5,651	87,195,765	81	8,001,324	128	1,020,477	95	1,316,779	1	4,728	1	66,327	0	0	98,925,400													
		合計	153,052	3,859,425,241	3,773	136,438,929	1,660	17,939,648	3,650	22,933,048	582	4,282,571	277	3,189,090	30	992,302	163,004	4,045,200,829	434	21,700,000	0	0								
		9割(一般Ⅰ・低Ⅰ・低Ⅱ)	184,624	4,751,659,058	3,955	152,861,453	1,805	24,120,210	3,721	19,698,223	811	4,421,351	408	4,861,706	40	1,324,277	195,364	4,958,946,278												
		8割(一般Ⅰ)	12,427	224,384,235	854	18,707,299	76	846,144	1,039	2,861,492	24	61,367	0	0	0	0	14,420	246,860,537												
		小計(9割+8割)	197,051	4,976,043,293	4,809	171,568,752	1,881	24,966,354	4,760	22,559,715	835	4,482,718	408	4,861,706	40	1,324,277	209,784	5,205,806,815												
		7割(現役Ⅰ・現役Ⅱ・現役Ⅲ)	8,672	119,952,404	75	7,854,814	57	313,534	110	2,347,734	4	24,342	11	608,149	0	0	8,929	130,900,977												
		合計	205,723	5,095,995,697	4,884	179,223,566	1,938	25,279,888	4,870	24,907,449	839	4,507,060	419	5,469,855	40	1,324,277	218,713	5,336,707,792	503	25,150,000	0	0								
6	寒河江市	9割(一般Ⅰ・低Ⅰ・低Ⅱ)	179,749	4,680,319,279	4,001	134,201,513	1,161	16,651,856	3,770	23,393,151	835	5,145,083	339	2,974,084	53	1,651,704	189,908	4,864,336,670												
		8割(一般Ⅰ)	11,459	210,736,234	832	18,725,025	51	626,456	980	2,813,984	27	74,875	0	0	0	13,349	232,976,574													
		小計(9割+8割)	191,208	4,891,055,513	4,833	152,926,538	1,212	17,278,312	4,750	26,207,135	862	5,219,958	339	2,974,084	53	1,651,704	203,257	5,097,313,244												
		7割(現役Ⅰ・現役Ⅱ・現役Ⅲ)	5,627	98,764,170	90	12,817,323	65	465,897	111	1,863,952	20	429,922	6	286,135	0	0	5,919	114,627,399												
		合計	196,835	4,989,819,683	4,923	165,743,861	1,277	17,744,209	4,861	28,071,087	882	5,649,880	345	3,260,219	53	1,651,704	209,176	5,211,940,643	427	21,350,000	0	0								
		9割(一般Ⅰ・低Ⅰ・低Ⅱ)	143,647	3,401,305,981	2,796	102,855,328	1,440	18,080,921	2,629	14,380,149	462	2,945,819	303	3,713,244	27	829,319	151,304	3,543,310,761												
		8割(一般Ⅰ)	8,026	152,189,516	526	13,925,094	86	1,127,306	621	1,669,379	33	57,111	0	0	0	0	9,292	168,968,406												
小計(9割+8割)	151,673	3,553,495,497	3,322	116,780,422	1,526	19,208,227	3,250	16,049,528	495	3,002,930	303	3,713,244	27	829,319	160,596	3,712,279,167														
8	村山市	7割(現役Ⅰ・現役Ⅱ・現役Ⅲ)	4,531	76,851,047	55	8,988,066	53	322,364	124	2,212,870	22	160,304	4	254,183	0	0	88,788,824													
		合計	156,204	3,630,346,544	3,377	124,968,468	1,579	19,530,581	3,374	18,262,938	517	3,163,234	307	3,967,427	27	829,319	165,385	3,801,067,991	372	18,600,000	0	0								
		9割(一般Ⅰ・低Ⅰ・低Ⅱ)	125,426	3,152,329,263	2,535	88,411,151	2,049	18,701,640	2,530	16,280,978	416	2,734,848	316	3,398,506	32	994,550	133,304													

11. 保険給付費の状況 (市町村別)

No	市町村名	負担割合	療養給付費			高額療養費(現物)			療養費			高額療養費(現金)			高額療養費(県庫)			高部分割合算療養費			外來年間合算療養費			医療給付費計			その他の保険給付								
			件数	金額	単価	件数	金額	単価	件数	金額	単価	件数	金額	単価	件数	金額	単価	件数	金額	単価	件数	金額	単価	件数	金額	単価	件数	金額	単価	件数	金額	単価			
10	天童市	9割(一般Ⅰ・低Ⅰ・低Ⅱ)	259,338	6,535,208,374	5,241	193,980,164	5,655	35,654,985	2,820	32,024,080	5,655	35,654,985	5,655	35,654,985	439	5,140,984	76	2,315,999	274,539	6,810,645,480															
		8割(一般Ⅰ)	18,842	406,745,315	1,429	41,231,325	1,595	4,697,030	130	1,119,100	1,595	4,697,030	35	148,480	0	0	0	0	22,031	453,941,250															
		小計(9割+8割)	278,180	6,941,953,689	6,670	235,211,489	2,990	33,143,180	7,250	40,352,015	1,005	6,469,374	439	5,140,984	76	2,315,999	296,570	7,264,866,730																	
		7割(現役Ⅰ・現役Ⅱ・現役Ⅲ)	13,398	246,524,919	239	31,228,396	169	1,062,300	254	4,054,505	18	135,303	10	199,744	0	0	0	0	9,652	283,165,167															
		合計	291,578	7,188,478,608	6,909	266,439,885	3,119	34,205,480	7,404	44,406,520	1,023	6,604,677	449	5,300,728	76	2,315,999	310,658	7,547,751,897																	
11	東根市	9割(一般Ⅰ・低Ⅰ・低Ⅱ)	198,804	4,941,419,279	4,373	142,680,058	1,877	22,288,737	4,544	55,577,795	854	5,779,369	526	6,237,626	67	2,355,154	67	2,355,154	211,045	5,146,318,018															
		8割(一般Ⅰ)	13,593	253,242,277	949	22,899,338	103	865,787	1,094	2,939,925	32	83,520	0	0	0	0	0	0	15,771	279,830,847															
		小計(9割+8割)	212,397	5,194,661,556	5,322	165,579,396	1,980	23,154,524	5,638	28,497,720	886	5,862,889	526	6,237,626	67	2,355,154	226,816	5,426,148,865																	
		7割(現役Ⅰ・現役Ⅱ・現役Ⅲ)	9,273	160,818,371	155	20,473,887	98	724,793	113	1,964,294	13	168,171	0	0	0	0	0	0	9,652	184,149,516															
		合計	221,670	5,355,479,927	5,477	186,053,283	2,078	23,879,317	5,751	30,462,014	899	6,031,060	526	6,237,626	67	2,355,154	236,468	5,610,298,381																	
12	尾花沢市	9割(一般Ⅰ・低Ⅰ・低Ⅱ)	80,054	2,316,799,041	1,979	66,217,986	763	7,557,250	1,926	10,072,252	284	1,976,031	139	1,816,792	30	927,679	30	927,679	188,727	4,096,069,183															
		8割(一般Ⅰ)	2,780	52,978,976	233	4,868,542	20	174,592	224	452,894	4	4,652	0	0	0	0	0	3,261	58,479,656																
		小計(9割+8割)	82,834	2,369,778,017	2,212	71,086,528	783	7,731,842	2,150	10,525,146	288	1,980,683	139	1,816,792	30	927,679	188,436	4,256,382,260																	
		7割(現役Ⅰ・現役Ⅱ・現役Ⅲ)	2,915	54,159,171	52	6,642,374	15	160,277	72	913,274	7	52,312	0	0	0	0	0	0	4,897	94,400,886															
		合計	85,749	2,423,937,188	2,264	77,728,902	798	7,892,119	2,222	11,438,420	295	2,032,995	139	1,816,792	30	927,679	191,497	4,350,783,146																	
13	南陽市	9割(一般Ⅰ・低Ⅰ・低Ⅱ)	149,174	3,938,320,545	3,522	110,432,912	1,640	16,549,533	3,262	20,626,316	810	5,948,212	287	3,052,319	32	1,139,346	32	1,139,346	188,727	4,096,069,183															
		8割(一般Ⅰ)	7,831	146,827,668	712	11,034,428	49	600,156	680	1,730,671	30	120,154	0	0	0	0	0	9,302	160,313,077																
		小計(9割+8割)	157,005	4,085,148,213	4,234	121,467,340	1,689	17,149,689	3,942	22,356,987	840	6,068,366	287	3,052,319	32	1,139,346	188,029	4,256,382,260																	
		7割(現役Ⅰ・現役Ⅱ・現役Ⅲ)	4,614	82,169,126	107	10,034,660	76	▲610,241	64	973,643	30	495,444	6	157,772	0	0	0	0	4,897	94,400,886															
		合計	161,619	4,167,317,339	4,341	131,502,000	1,765	17,539,430	4,006	23,330,630	870	6,563,810	293	3,210,091	32	1,139,346	172,926	4,350,783,146																	
14	山辺町	9割(一般Ⅰ・低Ⅰ・低Ⅱ)	66,237	1,793,980,360	1,396	51,876,435	677	8,876,962	1,602	8,704,578	256	2,035,645	125	1,418,090	17	620,185	17	620,185	70,310	1,867,514,255															
		8割(一般Ⅰ)	2,749	51,815,422	241	4,978,804	29	411,384	208	624,931	4	19,541	0	0	0	0	0	3,231	57,850,082																
		小計(9割+8割)	68,986	1,845,795,782	1,637	56,855,239	706	9,288,346	1,810	9,329,509	260	2,055,186	125	1,418,090	17	620,185	73,541	1,925,364,337																	
		7割(現役Ⅰ・現役Ⅱ・現役Ⅲ)	2,397	69,273,050	58	11,768,510	43	505,244	90	1,653,189	0	0	0	0	0	0	0	0	2,588	83,200,173															
		合計	71,383	1,915,068,832	1,695	68,625,749	749	9,793,770	1,900	10,982,698	260	2,055,186	125	1,418,090	17	620,185	76,129	2,008,564,510																	
15	中山町	9割(一般Ⅰ・低Ⅰ・低Ⅱ)	49,366	1,375,273,095	1,092	45,570,792	704	8,555,340	1,041	5,893,429	162	905,709	103	922,505	12	461,271	12	461,271	52,480	1,437,582,141															
		8割(一般Ⅰ)	3,018	69,072,034	245	8,070,811	44	295,122	243	603,866	6	8,777	0	0	0	0	0	3,556	78,010,610																
		小計(9割+8割)	52,384	1,444,345,129	1,337	53,641,603	748	8,810,462	1,284	6,497,295	168	914,486	103	922,505	12	461,271	56,036	1,515,592,751																	
		7割(現役Ⅰ・現役Ⅱ・現役Ⅲ)	1,256	27,815,116	32	4,326,657	▲10	82,541	47	231,018	8	130,861	0	0	0	0	0	0	1,333	32,586,193															
		合計	53,640	1,472,160,245	1,369	57,968,260	738	8,893,003	1,331	6,728,313	176	1,045,347	103	922,505	12	461,271	57,369	1,548,178,944																	
16	河北町	9割(一般Ⅰ・低Ⅰ・低Ⅱ)	92,064	2,436,394,363	2,065	73,884,022	989	10,525,298	1,771	11,299,121	402	3,553,015	230	2,802,189	21	626,403	21	626,403	97,542	2,539,084,371															
		8割(一般Ⅰ)	5,307	84,997,391	358	6,169,423	40	406,377	421	1,064,810	18	58,167	0	0	0	0	0	6,144	92,696,168																
		小計(9割+8割)	97,371	2,521,391,754	2,423	80,053,445	1,029	10,931,635	2,192	12,363,931	420	3,611,182	230	2,802,189	21	626,403	103,686	2,631,780,539																	
		7割(現役Ⅰ・現役Ⅱ・現役Ⅲ)	3,511	65,551,276	69	8,281,515	70	318,603	53	812,886	21	221,943	1	173,986	0	0	0	0	3,725	75,360,209															
		合計	100,882	2,586,943,030	2,492	88,334,960	1,099	11,250,238	2,245	13,176,817	441	3,833,125	231	2,976,175	21	626,403	107,411	2,707,140,748																	
17	西川町	9割(一般Ⅰ・低Ⅰ・低Ⅱ)	32,357	779,569,563	594	20,935,042	549	7,903,585	680	3,932,749	97	642,118	78	1,176,592	12	347,573	12	347,573	34,367	814,507,222															
		8割(一般Ⅰ)	1,620	32,832,892	162	3,099,931	33	474,052	151	410,224	12	22,300	0	0	0	0	0	1,978	36,839,399																
		小計(9割+8割)	33,977	812,402,455	756	24,034,973	582	8,377,637	831	4,342,973	109	664,418	78	1,176,592	12	347,573	36,345	851,346,621																	
		7割(現役Ⅰ・現役Ⅱ・現役Ⅲ)	828	13,603,528	10	1,370,094	13	145,606	8	87,849	0	0	2	103,375	0	0																			

11. 保険給付費の状況（市町村別）

No.	市町村名	負担割合	療養給付費		高額療養費(現物)		療養費		高額療養費(現金)		高額療養費(県庫)		高額介護合算療養費		外来年間合算療養費		医療給付費計		その他の保険給付				
			件数	金額	件数	金額	件数	金額	件数	金額	件数	金額	件数	金額	件数	金額	件数	金額	件数	金額	件数	金額	
19	大江市	9割(一般Ⅰ・低Ⅰ・低Ⅱ)	43,389	1,059,680,427	782	32,332,483	473	5,552,281	756	4,327,696	143	783,273	145	1,059,631	7	190,705	45,695	1,103,926,696					
		8割(一般Ⅱ)	2,226	49,371,435	150	5,201,814	16	83,920	156	440,486	5	6,585	0	0	0	0	2,553	55,104,240					
		小計(9割+8割)	45,615	1,109,051,862	932	37,534,297	489	5,636,201	912	4,768,182	148	789,858	145	1,066,212	7	190,705	48,248	1,159,030,936					
		7割(現役並Ⅰ・現役並Ⅱ・現役並Ⅲ)	961	12,397,268	14	2,308,240	13	72,701	38	774,957	0	0	0	5	220,434	0	0	1,031	15,773,600				
		合計	46,576	1,121,449,130	946	39,842,537	502	5,708,902	950	5,543,139	148	789,858	150	1,280,265	7	190,705	49,279	1,174,804,536	157	7,850,000	0	0	
20	大石田町	9割(一般Ⅰ・低Ⅰ・低Ⅱ)	38,708	907,176,166	732	23,423,556	421	4,118,919	801	4,303,466	129	921,171	99	1,521,189	9	269,919	40,899	941,734,386					
		8割(一般Ⅱ)	1,569	20,971,586	89	1,152,023	15	191,740	125	277,671	1	1,499	0	0	0	0	1,799	22,594,519					
		小計(9割+8割)	40,277	928,147,752	821	24,575,579	436	4,310,659	926	4,581,137	130	922,670	99	1,521,189	9	269,919	42,698	964,328,905					
		7割(現役並Ⅰ・現役並Ⅱ・現役並Ⅲ)	984	15,217,219	17	2,459,181	15	137,795	19	356,319	0	0	1	20,098	0	0	1,036	18,190,612					
		合計	41,261	943,364,971	838	27,034,760	451	4,448,454	945	4,937,456	130	922,670	100	1,541,287	9	269,919	43,734	982,519,517	110	5,500,000	0	0	
21	金山町	9割(一般Ⅰ・低Ⅰ・低Ⅱ)	24,969	548,277,217	378	13,401,988	58	855,317	412	2,382,413	39	185,644	37	281,605	7	240,194	25,900	565,624,878					
		8割(一般Ⅱ)	817	12,190,372	53	792,706	5	17,064	63	276,605	0	0	0	0	0	0	938	13,276,747					
		小計(9割+8割)	25,786	560,467,589	431	14,194,694	63	872,381	475	2,659,518	39	185,644	37	281,605	7	240,194	26,838	578,901,625					
		7割(現役並Ⅰ・現役並Ⅱ・現役並Ⅲ)	276	4,560,123	5	300,341	2	16,111	12	132,580	8	11,886	1	37,691	0	0	304	5,068,732					
		合計	26,062	565,027,712	436	14,495,035	65	888,492	487	2,792,098	47	197,530	38	319,296	7	240,194	27,142	583,960,357	68	3,400,000	0	0	
22	龍上町	9割(一般Ⅰ・低Ⅰ・低Ⅱ)	35,729	1,095,035,197	841	26,689,946	136	1,466,891	814	5,338,713	100	597,693	90	598,525	6	325,962	37,716	1,130,052,927					
		8割(一般Ⅱ)	1,141	21,401,178	123	1,439,278	1	21,368	125	271,145	0	0	0	0	0	0	1,990	23,132,969					
		小計(9割+8割)	36,870	1,116,436,375	964	28,129,224	137	1,488,259	939	5,609,858	100	597,693	90	598,525	6	325,962	39,106	1,153,185,896					
		7割(現役並Ⅰ・現役並Ⅱ・現役並Ⅲ)	877	18,698,724	16	2,752,842	0	0	28	512,996	0	0	2	139,780	0	0	923	22,104,342					
		合計	37,747	1,135,135,099	980	30,882,066	137	1,488,259	967	6,122,854	100	597,693	92	738,305	6	325,962	40,029	1,175,290,238	122	6,100,000	0	0	
23	舟形町	9割(一般Ⅰ・低Ⅰ・低Ⅱ)	29,900	665,099,392	521	16,636,464	111	1,274,964	503	3,787,684	111	1,674,756	61	325,362	3	98,717	31,210	689,097,339					
		8割(一般Ⅱ)	1,074	17,189,376	83	1,066,041	6	99,304	77	213,376	7	14,071	0	0	0	0	1,247	18,582,168					
		小計(9割+8割)	30,974	682,288,768	604	17,902,505	117	1,374,268	580	4,001,060	118	1,688,827	61	325,362	3	98,717	32,457	707,679,507					
		7割(現役並Ⅰ・現役並Ⅱ・現役並Ⅲ)	574	10,022,430	9	1,620,864	0	0	3	64,183	2	40,814	0	0	0	0	588	11,748,291					
		合計	31,548	692,311,198	613	19,523,369	117	1,374,268	583	4,065,243	120	1,729,641	61	325,362	3	98,717	33,045	719,427,798	95	4,750,000	0	0	
24	真室川町	9割(一般Ⅰ・低Ⅰ・低Ⅱ)	33,133	930,617,340	734	23,137,282	167	2,709,673	936	5,997,020	188	1,121,012	146	2,564,187	9	278,822	35,313	966,425,336					
		8割(一般Ⅱ)	846	16,262,550	94	1,239,192	1	4,000	63	130,487	1	1,318	0	0	0	1,005	17,637,547						
		小計(9割+8割)	33,979	946,879,890	828	24,376,474	168	2,713,673	999	6,127,507	189	1,122,330	146	2,564,187	9	278,822	36,318	984,062,883					
		7割(現役並Ⅰ・現役並Ⅱ・現役並Ⅲ)	852	17,263,135	12	1,584,403	4	9,936	40	1,064,996	0	0	0	0	0	0	908	19,222,470					
		合計	34,831	964,143,025	840	25,960,877	172	2,723,609	1,039	7,192,503	189	1,122,330	146	2,564,187	9	278,822	37,226	1,003,985,353	141	7,050,000	0	0	
25	大蔵村	9割(一般Ⅰ・低Ⅰ・低Ⅱ)	14,245	338,455,038	219	8,052,805	121	1,136,943	326	2,529,370	55	553,629	59	344,508	4	137,277	15,029	351,209,570					
		8割(一般Ⅱ)	298	9,178,426	36	879,301	2	13,860	25	66,121	0	0	0	0	0	361	10,137,708						
		小計(9割+8割)	14,543	347,633,464	255	8,932,106	123	1,150,803	351	2,595,491	55	553,629	59	344,508	4	137,277	15,390	361,347,278					
		7割(現役並Ⅰ・現役並Ⅱ・現役並Ⅲ)	325	3,187,455	0	0	2	27,783	0	0	0	0	0	0	0	0	327	3,215,238					
		合計	14,868	350,820,919	255	8,932,106	125	1,178,586	351	2,595,491	55	553,629	59	344,508	4	137,277	15,717	364,562,516	58	2,900,000	0	0	
26	鮎川村	9割(一般Ⅰ・低Ⅰ・低Ⅱ)	19,270	461,496,506	348	10,695,469	134	2,225,172	310	1,750,993	81	654,281	66	327,126	3	146,862	20,212	477,296,409					
		8割(一般Ⅱ)	551	13,448,222	46	1,596,946	1	6,554	31	60,693	3	7,663	0	0	0	632	15,120,078						
		小計(9割+8割)	19,821	474,944,728	394	12,292,415	135	2,231,726	341	1,811,686	84	661,944	66	327,126	3	146,862	20,844	492,416,487					
		7割(現役並Ⅰ・現役並Ⅱ・現役並Ⅲ)	501	9,857,891	16	1,847,960	6	29,191	3	41,363	0	0	0	0	0	526	11,776,405						
		合計	20,322	484,802,619	410	14,140,375	141	2,260,917	344	1,853,049	84	661,944	66	327,126	3	146,862	21,370	504,192,892	47	2,350,000	0	0	
27	戸次町	9割(一般Ⅰ・低Ⅰ・低Ⅱ)	23,271	569,911,544	529	15,266,502	90	964,071	412	2,765,053	101	795,099	66	741,369	4	207,039	24,473	590,650,677					
		8割(一般Ⅱ)	505	6,638,988	36	321,887	1	3,606	39	83,238	0	0	0	0	0	581	7,047,719						
		小計(9割+8割)	23,776	576,550,532	565	15,588,389	91	967,677	451	2,848,291	101	795,099	66	741,369	4	207,039	25,054	597,698,396					
		7割(現役並Ⅰ・現役並Ⅱ・現役並Ⅲ)	435	5,475,635	3	450,804	0	0	3	379,986	1	4,011	0	0	0	442	6,308,436						
		合計	24,211	582,024,167	568	16,039,193	91	967,677	454	3,228,277	102	799,110	66	741,369	4	207,039	25,496	604,006,832	71	3,550,000	0	0	

1.1. 保険給付費の状況 (市町村別)

No	市町村名	負担割合	療養給付費			療養費			高額療養費(現金)			高額療養費(県単)			高額介護合算療養費			外来年間合算療養費			医療給付費計			その他の保険給付									
			件数	金額	単価	件数	金額	単価	件数	金額	単価	件数	金額	単価	件数	金額	単価	件数	金額	単価	件数	金額	単価	件数	金額	単価	件数	金額	単価				
28	高島町	9割(一般Ⅰ・低Ⅰ・低Ⅱ)	105,364	3,035,004,883	2,616	94,259,429	1,032	13,098,186	2,507	14,324,204	340	1,777,625	254	2,570,365	24	653,365	112,137	3,161,688,057															
		8割(一般Ⅱ)	4,219	91,235,689	380	8,689,231	36	283,758	402	1,001,373	13	25,928	0	0	0	0	5,050	101,235,979															
		小計(9割+8割)	109,583	3,126,240,572	2,996	102,948,660	1,068	13,381,944	2,909	15,325,577	353	1,803,553	254	2,570,365	24	653,365	117,187	3,262,924,036															
		7割(療養Ⅰ・現役並Ⅱ)	3,334	45,828,939	19	2,025,921	67	559,510	45	717,729	3	12,664	4	24,265	0	0	3,472	49,169,028															
		合計	112,917	3,172,069,511	3,015	104,974,581	1,135	13,941,454	2,954	16,043,306	356	1,816,217	258	2,594,630	24	653,365	120,659	3,312,093,064	279	13,950,000	0	0											
		9割(一般Ⅰ・低Ⅰ・低Ⅱ)	76,277	2,065,914,918	1,615	57,807,482	894	10,390,019	1,636	10,253,184	270	1,457,734	129	1,522,416	15	461,460	80,836	2,147,807,213															
		8割(一般Ⅱ)	2,639	49,026,892	229	3,777,609	33	388,082	232	684,009	9	18,709	0	0	0	0	3,142	53,895,301															
小計(9割+8割)	78,916	2,114,941,810	1,844	61,585,091	927	10,778,101	1,868	10,937,193	279	1,476,443	129	1,522,416	15	461,460	83,978	2,201,702,514																	
7割(療養Ⅰ・現役並Ⅱ)	1,430	15,103,941	13	977,831	25	128,666	26	181,463	0	5	114,091	0	0	0	1,499	16,505,992																	
合計	80,346	2,130,045,751	1,857	62,562,922	952	10,906,767	1,894	11,118,656	279	1,476,443	134	1,636,507	15	461,460	85,477	2,218,208,506	241	12,050,000	0	0													
29	川西町	9割(一般Ⅰ・低Ⅰ・低Ⅱ)	36,805	974,176,638	810	28,604,959	128	1,745,287	841	4,757,614	111	760,696	112	783,679	7	127,676	38,814	1,010,938,549															
		8割(一般Ⅱ)	1,741	32,269,844	159	2,528,713	5	40,134	154	288,083	1	350	0	0	0	2,060	35,127,124																
		小計(9割+8割)	38,546	1,006,446,482	969	31,133,672	133	1,785,421	995	5,025,697	112	761,046	112	783,679	7	127,676	40,874	1,046,065,673															
		7割(療養Ⅰ・現役並Ⅱ)	808	19,936,154	11	3,303,573	3	52,906	0	685,422	0	0	0	0	0	842	23,978,055																
		合計	39,354	1,026,384,636	980	34,437,245	136	1,838,327	1,015	5,711,119	112	761,046	112	783,679	7	127,676	41,716	1,070,043,728	123	6,150,000	0	0											
		9割(一般Ⅰ・低Ⅰ・低Ⅱ)	61,480	1,702,827,472	1,567	52,202,110	690	7,842,352	1,268	6,373,655	195	1,210,029	125	1,214,190	14	540,714	65,339	1,772,210,522															
		8割(一般Ⅱ)	2,660	48,572,226	206	3,911,094	22	159,064	234	585,604	4	4,345	0	0	0	0	3,126	53,232,333															
小計(9割+8割)	64,140	1,751,399,698	1,773	56,113,204	712	8,001,416	1,502	6,959,259	199	1,214,374	125	1,214,190	14	540,714	68,465	1,825,442,855																	
7割(療養Ⅰ・現役並Ⅱ)	1,598	26,283,820	30	2,313,288	29	▲ 214,106	21	882,765	0	0	0	0	0	0	1,718	30,114,128																	
合計	65,738	1,777,683,518	1,803	58,426,492	741	8,215,622	1,542	7,379,408	220	2,097,139	125	1,214,190	14	540,714	70,183	1,855,556,983	212	10,600,000	0	0													
32	飯塚町	9割(一般Ⅰ・低Ⅰ・低Ⅱ)	32,143	824,370,287	628	21,236,948	392	3,703,656	635	4,237,005	79	404,393	73	265,414	4	59,419	33,954	854,777,122															
		8割(一般Ⅱ)	969	22,256,698	89	2,526,539	9	30,764	83	190,630	2	15,082	0	0	0	1,152	25,019,713																
		小計(9割+8割)	33,112	846,626,985	717	24,263,487	401	3,734,420	718	4,427,635	81	419,475	73	265,414	4	59,419	35,106	879,796,835															
		7割(療養Ⅰ・現役並Ⅱ)	586	19,355,253	19	2,504,074	6	20,447	11	76,281	7	945,029	0	0	0	0	629	22,901,084															
		合計	33,698	865,982,238	736	26,767,561	407	3,754,867	729	4,503,916	88	1,364,504	73	265,414	4	59,419	35,735	902,697,919	99	4,950,000	0	0											
		9割(一般Ⅰ・低Ⅰ・低Ⅱ)	34,561	865,196,423	720	24,749,567	199	2,186,269	672	3,973,956	87	345,301	104	1,620,368	9	399,414	36,352	898,473,298															
		8割(一般Ⅱ)	1,280	32,537,394	119	3,213,208	17	101,031	121	394,653	0	0	0	0	0	0	1,537	36,246,286															
小計(9割+8割)	35,841	897,735,817	839	27,962,775	216	2,287,300	793	4,368,609	87	345,301	104	1,620,368	9	399,414	37,889	934,719,584																	
7割(療養Ⅰ・現役並Ⅱ)	1,198	17,442,066	15	1,663,850	18	84,090	14	226,010	0	0	4	34,257	0	0	1,249	19,450,273																	
合計	37,039	915,177,883	854	29,626,625	234	2,371,390	807	4,594,619	87	345,301	108	1,654,625	9	399,414	39,138	954,169,857	99	4,950,000	0	0													
34	庄内町	9割(一般Ⅰ・低Ⅰ・低Ⅱ)	83,876	2,646,804,521	2,159	81,884,585	1,095	10,122,534	1,950	8,744,259	291	2,244,801	181	1,362,382	26	1,071,830	89,578	2,752,234,912															
		8割(一般Ⅱ)	3,633	101,399,522	392	10,978,742	24	207,802	324	1,435,463	8	11,918	0	0	0	4,381	114,033,447																
		小計(9割+8割)	87,509	2,748,204,043	2,551	92,863,327	1,119	10,330,336	2,274	10,179,722	299	2,256,719	181	1,362,382	26	1,071,830	93,959	2,866,268,359															
		7割(療養Ⅰ・現役並Ⅱ)	1,324	27,702,567	24	3,149,321	55	302,087	21	111,122	0	0	0	0	0	0	1,424	31,265,097															
		合計	88,833	2,775,906,610	2,575	96,012,648	1,174	10,632,423	2,295	10,290,844	299	2,256,719	181	1,362,382	26	1,071,830	95,383	2,897,533,456	272	13,600,000	0	0											
		9割(一般Ⅰ・低Ⅰ・低Ⅱ)	70,273	2,064,835,694	2,092	71,716,720	697	6,705,628	1,604	8,610,614	303	2,036,633	212	1,992,650	18	708,268	75,199	2,156,606,207															
		8割(一般Ⅱ)	3,024	81,957,376	302	9,352,024	22	137,511	279	750,568	10	9,577	0	0	0	0	3,637	92,207,056															
小計(9割+8割)	73,297	2,146,793,070	2,394	81,068,744	719	6,843,139	1,883	9,361,182	313	2,046,210	212	1,992,650	18	708,268	78,836	2,248,813,263																	
7割(療養Ⅰ・現役並Ⅱ)	1,516	38,625,698	49	8,002,109	21	79,306	55	600,343	1	166,750	0	0	0	0	1,642	47,474,269																	
合計	74,813	2,185,418,768	2,443	89,070,853	740	6,922,445	1,938	9,961,525	314	2,212,960	212	1,992,650	18	708,268	80,478	2,296,287,469	199	9,950,000	0	0													
35	遊佐町	9割(一般Ⅰ・低Ⅰ・低Ⅱ)	5,107,044	130,804,145,600	111,277	4,013,351,515	52,583	643,970,246	111,928	655,557,482	19,104	121,186,908	11,796	129,556,421	1,236	39,657,509	5,414,968	136,407,425,681															
		8割(一般Ⅱ)	340,197	6,705,175,196	25,641	620,260,305	2,604	26,079,452	28,561	80,304,563	673	1																					

12.診療費の状況（市町村別）

市町村名	被保険者数 年間平均(人)		医科入院			医科外来			歯科			診療費計		
	件数(件)	日数(日)	費用額(円)	件数(件)	日数(日)	費用額(円)	件数(件)	日数(日)	費用額(円)	件数(件)	日数(日)	費用額(円)	件数(件)	日数(日)
山形市	39,145	26,724	500,824	16,686,071,959	680,910	1,078,986	10,883,273,870	109,599	168,563	1,479,757,340	817,233	1,748,373	29,043,103,169	
米沢市	13,544	10,569	185,841	6,718,417,835	195,328	319,130	3,238,287,923	26,393	45,219	390,286,330	232,290	550,190	10,346,992,088	
鶴岡市	23,373	14,606	240,225	8,753,938,382	380,669	571,458	4,838,992,159	43,148	68,965	563,563,140	438,423	880,648	14,156,493,681	
酒田市	19,168	10,895	177,859	6,576,469,320	301,831	457,150	4,704,884,100	31,390	53,373	434,237,520	344,116	688,382	11,715,590,940	
新庄市	5,945	3,875	65,855	2,162,262,522	78,641	112,404	1,154,655,522	10,396	16,348	116,922,210	92,912	194,607	3,433,840,254	
寒河江市	6,921	4,632	84,596	2,819,469,187	113,167	179,988	1,686,662,692	15,511	24,272	211,233,070	133,310	288,856	4,717,364,949	
上山市	6,121	4,715	95,808	2,794,725,385	101,687	165,167	1,536,194,154	13,555	22,384	185,394,320	119,957	283,359	4,516,313,859	
村山市	4,866	3,438	66,877	2,039,432,040	80,271	116,382	1,093,966,679	10,352	15,923	143,679,880	94,061	199,182	3,277,078,599	
長井市	5,057	3,219	51,510	1,806,155,130	72,743	111,257	1,135,617,400	8,350	13,651	125,416,200	84,312	176,418	3,067,188,730	
天童市	9,645	6,478	118,692	3,883,916,284	158,677	227,261	2,508,884,353	23,121	39,964	327,700,800	188,276	385,917	6,720,501,437	
東根市	7,116	5,034	100,220	2,935,746,815	114,585	168,212	1,737,650,857	16,422	25,128	229,663,480	136,041	293,560	4,903,061,152	
尾花沢市	3,299	2,474	51,311	1,374,719,900	46,919	64,747	759,318,150	4,956	8,286	75,990,680	54,349	124,344	2,210,028,730	
南陽市	5,540	3,258	49,931	2,009,748,430	85,409	149,363	1,537,133,870	10,429	18,350	138,240,290	99,096	217,644	3,685,122,590	
山辺町	2,425	1,760	32,547	1,064,406,390	39,110	66,114	655,532,500	4,434	7,756	63,566,940	45,304	106,417	1,783,505,830	
中山町	2,070	1,251	22,621	802,565,559	35,769	53,717	603,102,538	3,363	6,230	50,193,580	40,383	82,568	1,455,861,677	
河北町	3,557	2,552	49,080	1,466,728,790	57,229	79,790	821,886,590	9,589	14,755	133,678,870	69,370	143,625	2,422,294,250	
西川町	1,250	843	12,926	423,574,550	17,812	23,899	238,912,490	2,453	4,170	35,578,350	21,108	40,995	698,065,390	
朝日町	1,603	1,224	20,828	655,003,969	23,875	32,364	329,342,307	2,166	3,913	34,910,650	27,265	57,105	1,019,256,926	
大江町	1,618	1,179	22,436	676,851,815	26,072	37,687	346,219,234	3,209	5,143	42,909,910	30,460	65,266	1,065,980,959	
大石田町	1,394	923	17,592	490,970,050	21,065	28,904	293,002,580	2,498	3,716	29,054,920	24,486	50,212	813,027,550	
金山町	967	519	7,910	292,275,700	13,086	17,133	160,140,750	1,473	2,905	23,171,420	15,078	27,948	475,587,870	
最上町	1,592	1,390	24,593	661,031,690	18,200	28,297	269,108,110	2,295	4,654	60,026,830	21,885	57,544	990,166,630	
舟形町	1,125	739	12,907	402,011,100	15,834	22,065	181,734,620	1,920	2,854	23,926,370	18,493	37,826	607,672,090	
真室川町	1,518	1,146	16,834	534,854,643	18,022	31,131	262,240,017	1,750	3,177	26,628,110	20,918	51,142	823,722,770	
大蔵村	632	301	4,784	177,666,270	7,171	10,713	103,224,820	1,124	1,542	13,500,160	8,596	17,039	294,391,250	
鮭川村	849	491	7,940	245,277,070	11,480	16,322	160,458,830	1,244	2,184	17,345,230	13,215	26,446	423,081,130	
戸沢村	910	678	12,092	360,367,510	12,475	17,590	148,374,490	995	1,701	13,503,500	14,148	31,383	522,245,500	
高島町	3,897	2,883	51,266	1,860,709,670	55,119	83,330	825,912,508	9,410	15,482	135,162,150	67,412	150,078	2,821,784,328	
川西町	2,881	2,023	36,089	1,170,967,380	39,718	59,296	607,419,710	4,313	7,239	60,984,710	46,054	102,624	1,839,371,800	
小国町	1,634	1,063	15,247	551,213,009	19,287	26,783	279,284,300	2,289	4,415	32,700,980	22,629	46,445	863,198,289	
白鷹町	2,650	2,065	34,770	1,014,302,990	33,985	48,801	509,264,200	3,913	6,990	57,775,920	39,963	90,561	1,581,343,110	
飯豊町	1,303	810	12,490	479,711,290	17,511	26,529	247,171,550	1,734	3,003	29,157,600	20,055	42,022	756,040,440	
三川町	1,251	905	17,682	526,174,660	19,318	28,790	281,113,250	2,241	3,346	28,774,210	22,464	49,818	836,062,120	
庄内町	4,036	2,782	51,265	1,706,637,300	54,524	84,036	954,965,371	6,439	11,449	89,602,850	63,745	146,750	2,751,205,521	
遊佐町	2,950	2,095	40,559	1,260,265,450	43,091	62,179	712,288,210	4,211	6,716	60,515,610	49,397	109,454	2,033,069,270	
合計	191,847	129,529	2,314,007	77,384,640,044	3,010,590	4,606,975	45,806,220,704	396,685	643,766	5,484,754,130	3,536,804	7,564,748	128,675,614,878	

○診療費

診療に要した費用額(10割)である。入院、外来、歯科に要した費用をいい、調剤、食事・生活、訪問看護に要した費用を含まない。

○年間平均被保険者数 4月から翌年3月までの被保険者数の合計を12で除したものである。

13.一人あたりの受診の状況（市町村別）

市町村名	1人あたり診療諸費(※)		医療入院						医療外来						歯科						診療費計													
	1人あたり診療費		1人あたり診療費		1人あたり診療費		1人あたり診療費		1人あたり診療費		1人あたり診療費		1人あたり診療費		1人あたり診療費		1人あたり診療費		1人あたり診療費		1人あたり診療費		1人あたり診療費		1人あたり診療費		1人あたり診療費							
	順位	実数(円)	順位	実数(円)	順位	実数(円)	順位	実数(円)	順位	実数(円)	順位	実数(円)	順位	実数(円)	順位	実数(円)	順位	実数(円)	順位	実数(円)	順位	実数(円)	順位	実数(円)	順位	実数(円)	順位	実数(円)	順位	実数(円)				
山形市	3	927,933	19	5.69	10	18.74	13	33,317	6	426,263	1	144.95	7	1.58	18	10.087	2	278,025	1	23.33	30	1.54	10	8.779	1	37,802	1	173.98	18	2.14	26	16,615	2	742,090
米沢市	1	952,087	2	6.50	20	17.58	9	36,151	1	496,044	18	120.18	4	1.63	16	10.147	11	239,094	11	16.24	14	1.71	14	8.631	10	28,816	17	142.92	3	2.37	1	18,806	1	765,954
鶴岡市	21	771,339	28	5.21	25	16.45	6	36,441	22	374,532	7	135.72	15	1.50	32	8,468	22	207,033	13	15.38	24	1.60	25	8.172	17	24,112	10	156.31	30	2.01	32	16,075	23	695,677
酒田市	24	768,429	33	4.74	26	16.32	4	36,976	30	343,096	12	131.22	12	1.51	10	10,292	7	245,455	21	13.65	16	1.70	26	8.136	21	22,654	13	149.61	32	2.00	18	17,019	21	611,206
新庄市	28	742,043	25	5.43	23	16.99	15	32,834	24	363,711	30	110.23	25	1.43	12	10,272	24	194,223	18	14.57	26	1.57	35	7.152	33	19,667	26	130.24	21	2.09	10	17,645	27	577,601
寒河江市	12	842,382	22	5.58	14	18.26	12	33,329	16	407,379	6	136.26	6	1.59	27	9,371	9	243,702	6	18.68	27	1.56	13	8.703	7	30,521	7	160.51	15	2.17	29	16,331	11	681,602
上市市	2	932,700	4	6.42	2	20.32	32	29,170	3	456,580	3	138.44	5	1.62	30	9,301	6	250,971	7	18.45	20	1.65	21	8.282	8	30,288	2	163.31	4	2.36	35	15,938	3	737,839
村上市	9	853,959	16	5.89	5	19.45	25	30,495	9	419,119	4	137.47	20	1.45	26	9,400	15	224,818	8	17.73	29	1.54	7	9.023	9	29,527	6	161.09	19	2.12	27	16,453	13	673,465
長井市	22	773,291	27	5.30	28	16.00	11	35,064	27	357,159	19	119.87	10	1.53	14	10,207	17	224,563	20	13.76	22	1.63	3	9.187	15	24,801	21	138.94	23	2.09	14	17,386	22	606,523
天童市	7	857,574	21	5.60	13	18.32	17	32,723	18	402,687	5	137.10	24	1.43	5	11,040	5	260,123	4	19.98	13	1.73	23	8.200	5	33,976	3	162.67	27	2.05	13	17,414	7	696,786
東根市	6	864,423	15	5.90	3	19.91	30	29,293	13	412,556	10	134.19	19	1.47	8	10,330	8	244,189	5	19.23	31	1.53	5	9.140	6	32,274	8	159.31	16	2.16	24	16,702	9	689,019
尾花沢市	13	840,394	7	6.25	1	20.74	35	26,792	11	416,708	21	118.52	31	1.38	1	11,727	14	230,166	25	12.52	19	1.67	4	9.171	19	23,034	22	137.29	7	2.29	9	17,774	14	669,909
南根市	8	855,120	31	4.90	32	15.33	1	40,251	25	362,770	14	128.47	1	1.75	11	10,291	3	277,461	12	15.69	9	1.76	33	7.534	14	24,953	14	149.06	14	2.20	20	16,932	16	665,185
山辺町	5	905,960	11	6.05	11	18.49	18	32,704	4	438,930	8	134.40	3	1.69	20	9,915	4	270,323	14	15.24	11	1.75	24	8.196	13	26,213	11	155.68	5	2.35	23	16,760	4	735,466
中山町	17	812,677	30	5.04	15	18.08	10	35,479	20	387,713	2	144.00	14	1.50	4	11,227	1	291,354	22	13.54	4	1.85	27	8.057	16	24,248	4	162.57	29	2.04	11	17,632	6	703,315
河北町	15	832,253	13	5.98	7	19.23	27	29,884	14	412,950	11	134.08	28	1.39	9	10,301	13	231,062	2	22.47	28	1.54	6	9.000	3	37,582	5	162.52	24	2.07	21	16,885	12	680,994
西川町	27	757,019	20	5.62	31	15.33	16	32,769	31	338,560	20	118.75	34	1.34	19	9,997	26	191,130	10	16.35	17	1.70	16	8.552	11	28,463	19	140.72	34	1.94	17	17,028	29	555,452
朝日町	16	824,112	5	6.36	22	17.02	21	31,448	15	408,611	16	124.12	33	1.36	15	10,176	23	205,454	32	11.26	6	1.81	9	8.922	25	21,778	18	141.74	22	2.09	8	17,849	19	635,843
大江町	19	795,517	10	6.07	9	19.03	26	30,168	10	418,926	9	134.28	21	1.45	31	9,187	18	213,980	9	16.53	23	1.60	20	8.343	12	26,520	9	156.88	17	2.14	28	16,333	17	658,626
大石田町	23	771,892	23	5.52	8	19.06	33	27,909	29	352,202	15	125.93	32	1.37	17	10,137	21	210,188	15	14.93	33	1.49	32	7.819	29	20,843	15	146.38	26	2.05	30	16,192	25	583,234
金山町	33	660,223	34	4.47	33	15.24	5	36,950	33	302,250	26	112.77	35	1.31	28	9,347	32	165,606	24	12.69	2	1.97	28	7.976	18	23,962	27	129.94	35	1.85	19	17,017	34	491,818
最上町	18	811,695	1	7.28	19	17.69	34	26,879	12	415,221	34	95.27	8	1.55	25	9,510	31	169,038	29	12.01	1	2.03	1	12,898	2	37,705	34	114.56	1	2.63	16	17,207	20	621,964
角形町	32	699,289	24	5.47	21	17.47	22	31,147	26	357,343	23	117.29	29	1.39	35	8,236	35	161,542	19	14.22	34	1.49	18	8.383	27	21,268	23	136.99	28	2.05	33	16,065	31	540,153
真室川町	30	721,091	6	6.29	34	14.69	20	31,772	28	352,342	32	98.94	2	1.73	34	8,424	29	172,754	34	9.61	5	1.82	19	8.382	34	17,542	33	114.83	2	2.44	31	16,107	30	542,637
大蔵村	35	630,003	35	3.97	29	15.89	3	37,138	35	281,118	35	94.55	16	1.49	24	9,635	33	163,330	17	14.82	35	1.37	11	8.755	26	21,361	35	113.34	33	1.98	15	17,277	35	465,809
鮎川村	34	652,157	32	4.82	27	16.17	24	30,891	34	288,901	27	112.68	26	1.42	22	9,831	28	188,997	28	12.21	10	1.76	29	7.942	31	20,430	28	129.71	31	2.00	34	15,988	33	498,329
戸沢村	29	725,206	8	6.21	17	17.83	28	29,802	19	396,008	25	114.24	27	1.41	33	8,435	34	163,049	35	9.11	15	1.71	30	7.959	35	14,839	29	129.56	11	2.22	25	16,641	28	573,896
高島町	4	926,919	9	6.16	18	17.78	7	36,295	2	477,472	22	117.87	13	1.51	21	9,911	19	211,935	3	20.12	21	1.65	12	8.730	4	34,664	16	144.15	10	2.23	2	18,802	5	724,091
川西町	11	842,490	17	5.85	16	17.84	19	32,447	17	406,445	24	114.88	17	1.49	13	10,244	20	210,836	26	12.48	18	1.68	17	8.424	28	21,168	24	133.21	9	2.23	7	17,923	18	638,449
小国町	31	713,189	26	5.37	35	14.48	8	36,152	32	337,340	33	98.36	30	1.39	7	10,428	30	170,921	31	11.67	3	1.93	34	7.407	32	20,013	32	115.41	25	2.05	4	18,585	32	528,273
白鷹町	25	765,593	3	6.49	24	16.84	31	29,172	21	382,756	31	106.87	23	1.44	6	10,436	25	192,175	27	12.31	7	1.79	22	8.266	24	21,802	31	125.67	8	2.27	12	17,462	24	596,733
飯豊町	26	757,229	29	5.18	30	15.42	2	38,408	23	368,159	29	111.99	11	1.51	29	9,317	27	189,694	33	11.09	12	1.73	2	9.709	22	22,377	30	128.26	20	2.10	6	17,992	26	580,231
三好町	14	835,158	12	6.03	4	19.54	29	29,758	8	420,603	13	128.68	18	1.49	23	9,764	16	224,711	16	14.93	32	1.49	15	8.600	20	23,001	12	149.64	12	2.22	22	16,782	15	665,315
庄内町	20	784,280	18	5.74	12	18.43	14	33,290	7	422,854	28	112.58	9	1.54	3	11,364	12	236,612	23	13.29	8	1.78	31	7.826	23	22,201	25	131.62	6	2.30	3	18,748	10	681,666
遊佐町	10	843,293	14																															

14. 健康診査の状況（市町村別）

市町村	受診者数（人）			受診率（％）				対象者数 (R4. 3. 31)		(参考)対象者数 (R3. 3. 31)	
	集団	個別	計	R4	(参考)R3	対前年比 (R4-R3)	R4順位 (受診率)	被保険者数	除外対象者数	被保険者数	除外対象者数
山形市	4,270	1,754	6,024	17.04	14.66	2.38	32	38,637	3,287	38,208	2,698
米沢市	1,020	645	1,665	13.59	12.66	0.93	35	13,443	1,194	13,441	1,007
鶴岡市	5,559	2,230	7,789	36.58	33.94	2.64	1	23,252	1,961	23,280	1,598
酒田市	4,534	1,365	5,899	33.64	30.86	2.78	5	18,914	1,376	18,739	1,158
新庄市	1,082	42	1,124	20.43	18.75	1.68	28	5,927	425	5,909	351
寒河江市	1,395		1,395	22.22	19.61	2.61	24	6,884	606	6,893	497
上山市	1,126	266	1,392	25.12	21.24	3.88	21	6,086	545	6,110	451
村山市	1,033		1,033	23.47	21.52	1.95	22	4,864	462	4,935	386
長井市	894		894	19.55	17.56	1.99	29	5,073	501	5,048	424
天童市	2,733		2,733	31.32	29.95	1.37	8	9,539	812	9,347	679
東根市	1,695		1,695	26.51	24.96	1.55	16	7,056	662	7,052	574
尾花沢市	771		771	26.47	22.79	3.68	17	3,278	365	3,374	329
南陽市	919		919	18.43	16.55	1.88	31	5,498	511	5,494	419
山辺町	450		450	20.56	18.68	1.88	27	2,406	217	2,403	192
中山町	562		562	29.72	29.41	0.31	11	2,066	175	2,030	146
河北町	931		931	29.02	29.06	▲ 0.04	14	3,539	331	3,547	281
西川町	401		401	34.87	34.82	0.05	3	1,253	103	1,275	86
朝日町	384		384	26.37	24.47	1.90	18	1,617	161	1,637	137
大江町	312		312	21.49	19.26	2.23	25	1,624	172	1,644	133
大石田町	403		403	32.84	31.33	1.51	7	1,389	162	1,383	138
金山町	292		292	33.64	29.86	3.78	5	953	85	988	77
最上町	298		298	21.27	16.71	4.56	26	1,584	183	1,629	157
舟形町	263		263	26.14	22.59	3.55	19	1,120	114	1,131	113
真室川町	409		409	30.07	25.85	4.22	10	1,541	181	1,570	150
大蔵村	131		131	22.63	21.37	1.26	23	635	56	652	53
鮭川村	219		219	29.44	27.20	2.24	12	827	83	833	72
戸沢村	101	52	153	18.84	22.57	▲ 3.73	30	918	106	925	83
高畠町	1,021		1,021	29.18	25.48	3.70	13	3,859	360	3,889	314
川西町	439		439	16.75	16.24	0.51	33	2,887	266	2,918	215
小国町	206		206	14.31	12.57	1.74	34	1,641	201	1,672	168
白鷹町	505	164	669	28.26	26.95	1.31	15	2,635	268	2,614	228
飯豊町	300		300	25.51	25.93	▲ 0.42	20	1,312	136	1,327	116
三川町	248	163	411	36.50	34.07	2.43	2	1,239	113	1,232	102
庄内町	968	252	1,220	33.86	30.92	2.94	4	4,019	416	4,035	371
遊佐町	763	49	812	30.55	28.23	2.32	9	2,929	271	2,937	220
合計	36,637	6,982	43,619	25.13	22.96	2.17		190,444	16,867	190,101	14,123

地域別健診受診率

地域	受診率
庄内	34.90%
最上	23.54%
村山	22.50%
置賜	18.57%

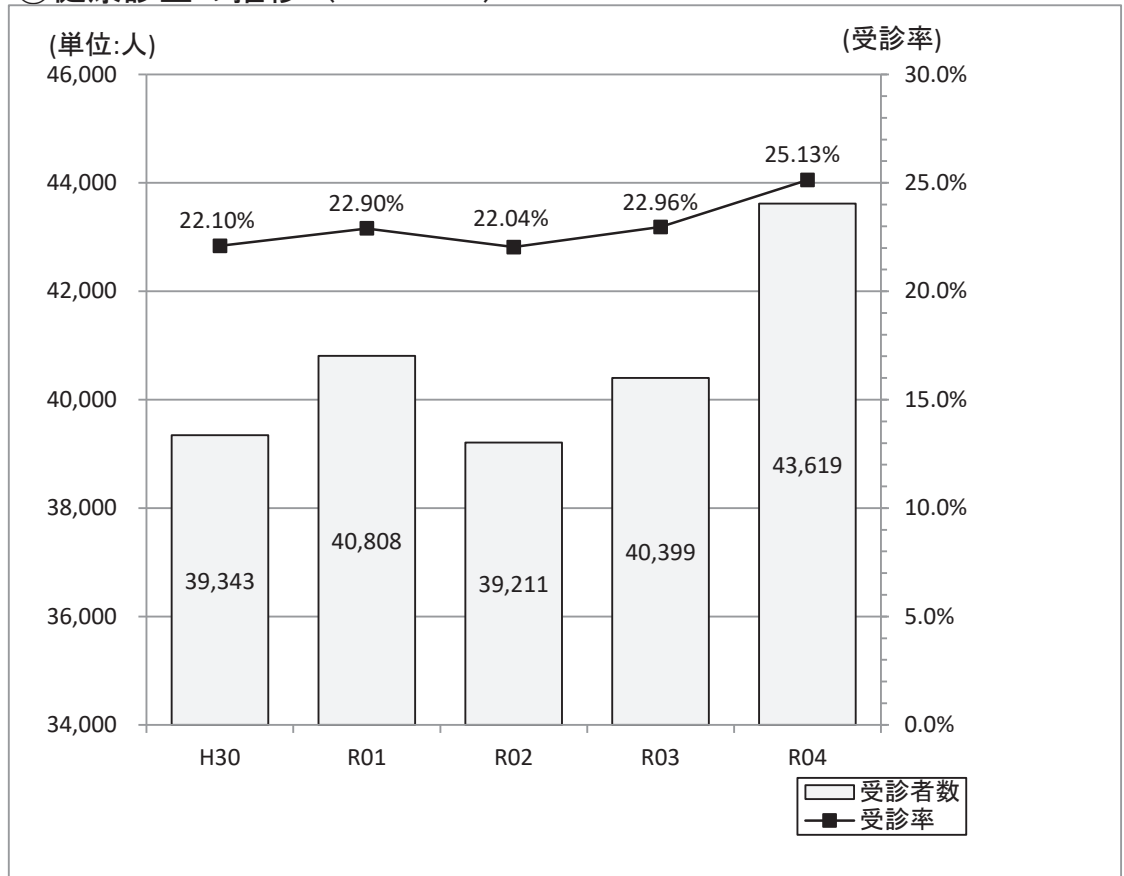
受診率上位5位

順位	市町村名	受診率
1	鶴岡市	36.58%
2	三川町	36.50%
3	西川町	34.87%
4	庄内町	33.86%
5	酒田市	33.64%
	金山町	33.64%

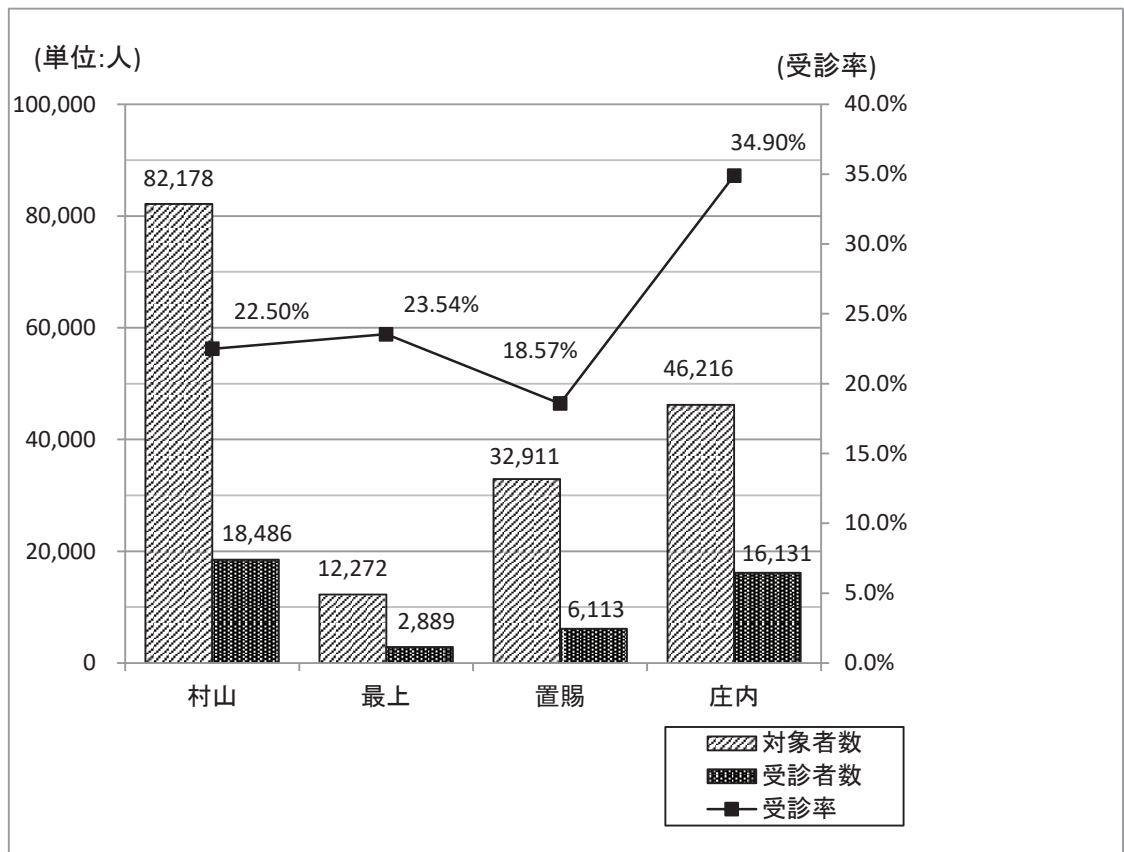
※ 受診率 = 受診者数 ÷ (被保険者数 - 除外対象者数)

- ※ 除外対象
1. 特定健診または特定健診に相当する健康診断を実施年度内に受診済の者
 2. 高齢者の医療の確保に関する法律第20条に規定する特定健康診査の対象外として厚生労働大臣が定める者
 - ① 刑事施設・労務場その他これらに準ずる施設に拘禁された者
 - ② 病院又は診療所に6か月以上継続して入院している者
 - ③ 高確法第55条第1項第2号から第5号までに規定する施設に入所又は入居している者

①健康診査の推移 (H30～R04)



②地域別 健康診査の受診者数及び受診割合



15. 歯周疾患検診の状況

実施年度	受診者数 (人)	対象者数 (人)	受診率 (%)
令和4年度	657	7,738	8.49
令和3年度	722	8,942	8.07
令和2年度	1,095	11,614	9.43

16. 高齢者の保健事業と介護予防の一体的実施事業の状況

【一体的実施事業の状況】		令和4年度は、15市町で実施					
令和4年度実施	12市町	米沢市	鶴岡市	酒田市	寒河江市	南陽市	山辺町
		河北町	高島町	川西町	白鷹町	飯豊町	庄内町
令和3年度実施	2市町	村山市	金山町				
令和2年度実施	1市	天童市					

取組内容と取組人数

取組内容		令和4年度	令和3年度
高齢者に対する個別的支援 (ハイリスクアプローチ)	重複・頻回受診者対策	15人	3人
	重症化予防の取組	214人	5人
	低栄養防止の取組	122人	12人
	口腔ケアの相談・指導	46人	-
	健康状態不明者対策	86人	56人
通いの場等への積極的な関与 (ポピュレーションアプローチ)	健康課題に応じた健康教育・相談の実施	6,013人	2,788人
	質問票を活用したフレイル状態の把握	3,010人	2,092人
	フレイル予防講演会の開催	170人	-
	フレイル予防の周知啓発と併せた 通いの場等への参加勧奨	1,300人	-

令和4年度後期高齢者医療制度診療費資料

- 1.後期高齢者医療一人当たり医療費の都道府県順位…………… 1
- 2.後期高齢者の一人当たり医療費の診療種別内訳…………… 2
（全国平均との差）～令和4年度～
- 3.令和4年度市町村別一人当たり診療費…………… 3
- 4.医療費と健康寿命との相関…………… 5
- 5.北海道・東北地方の医療費・保険料・保険料収納率比較 ……11

1. 後期高齢者医療 一人当たり医療費の都道府県順位

本資料は、後期高齢者医療費の一人当たり医療費が高い順に記載し、それぞれ「一人当たり所得額」、「病院数」、「診療所数」、「歯科診療所数」、「病院の病床数」、「1日平均外来患者数」、「平均在院日数」、「健診受診率」の状況を掲載したもので、全国平均より高い都道府県を青、低い都道府県を赤で表示している。
一人当たり医療費の高いところは、医療機関数（病院数・診療所数・歯科診療所数）、病院病床数、1日平均外来患者数、平均在院日数が比較的多く、健診受診率が低い傾向が現れている。

順位	後期高齢者医療費		一人当たり所得額 千円	病院数 人口10万対	診療所数 人口10万対	歯科診療所数 人口10万対	病院の病床数 人口10万対	1日平均外来患者数 人口10万対	平均在院日数 在院日数	健診受診率 受診率	
	都道府県名	一人当たり医療費									全国平均=100とした指数
1	福岡	1,174,485	123.9	789	8.9	93.3	59.9	1,600.5	1,011.8	33.4	14.20%
2	高知	1,156,229	122.0	630	17.8	77.8	51.2	2,334.9	1,676.3	40.3	17.35%
3	鹿児島	1,123,149	118.5	552	14.8	87.6	50.4	2,032.6	1,244.7	39.1	44.88%
4	佐賀	1,110,442	117.2	618	12.0	87.2	50.6	1,769.4	1,155.9	39.6	26.38%
5	熊本	1,087,614	114.8	609	11.9	85.4	48.3	1,876.9	1,102.5	37.3	16.69%
6	長崎	1,085,250	114.5	606	11.5	103.9	54.7	1,979.5	1,154.9	36.7	17.79%
7	大阪	1,074,066	113.3	868	5.8	98.6	61.8	1,181.9	967.6	25.3	22.58%
8	北海道	1,067,387	112.6	652	10.4	65.6	54.4	1,757.9	1,315.0	31.2	13.88%
9	徳島	1,062,722	112.1	632	14.9	98.5	59.7	1,907.7	1,463.9	36.2	42.35%
10	大分	1,051,889	111.0	611	13.7	86.2	47.6	1,758.3	1,261.4	30.9	25.73%
11	広島	1,042,793	110.0	862	8.5	91.2	54.6	1,358.5	1,022.0	30.1	13.81%
12	沖縄	1,038,660	109.6	938	6.1	62.1	41.3	1,267.4	909.8	29.5	28.90%
13	京都	1,032,013	108.9	916	6.3	96.9	50.2	1,265.3	1,088.4	25.8	23.00%
14	山口	1,025,304	108.2	692	10.6	94.1	49.0	1,861.4	1,081.4	37.4	32.59%
15	兵庫	1,023,673	108.0	899	6.4	95.6	54.7	1,175.3	932.3	26.5	19.65%
16	香川	983,628	103.8	754	9.4	90.2	50.1	1,513.5	1,408.2	27.3	39.76%
17	岡山	980,608	103.5	753	8.5	87.2	53.4	1,449.1	1,272.9	27.1	14.12%
18	石川	974,140	102.8	871	8.1	78.6	42.6	1,485.3	1,290.8	30.5	33.55%
19	和歌山	963,558	101.7	644	9.1	111.7	57.4	1,412.0	1,193.0	26.9	20.95%
20	愛媛	959,091	101.2	640	10.1	91.4	49.8	1,544.7	1,337.1	29.5	14.42%
21	東京	952,816	100.5	1,598	4.5	102.3	76.2	897.4	895.7	22.0	50.20%
22	愛知	952,312	100.5	1,065	4.2	73.9	49.5	878.7	847.0	22.8	37.94%
23	鳥取	946,131	99.8	609	7.8	89.4	46.3	1,514.2	1,139.2	27.5	22.12%
24	奈良	944,714	99.7	909	5.7	93.0	51.8	1,220.0	1,098.7	24.9	25.50%
25	島根	940,542	99.2	595	7.1	106.6	38.2	1,464.7	1,038.1	26.7	24.43%
26	滋賀	929,711	98.1	843	4.1	80.2	40.0	982.5	896.3	23.9	30.32%
27	富山	929,505	98.1	720	10.3	74.4	42.6	1,474.0	1,283.2	30.1	38.45%
28	福井	915,729	96.6	746	8.8	76.1	39.6	1,348.6	1,351.5	27.3	17.87%
29	宮崎	914,010	96.4	581	12.5	86.1	46.5	1,716.6	1,114.5	35.8	35.71%
30	神奈川	882,410	93.1	1,184	3.6	75.7	54.0	800.0	750.1	22.6	25.59%
31	岐阜	874,536	92.3	758	4.9	83.1	48.9	996.5	951.8	23.9	23.49%
32	山梨	873,529	92.2	719	7.5	93.2	53.2	1,323.5	1,104.4	29.0	22.67%
33	群馬	871,408	92.0	735	6.6	82.4	50.8	1,215.6	958.5	27.8	34.86%
34	三重	857,584	90.5	760	5.4	87.1	46.3	1,102.1	893.7	27.3	41.03%
35	長野	849,520	89.6	735	6.2	78.9	48.9	1,137.2	1,183.8	23.6	28.23%
36	山形	845,490	89.2	562	6.4	86.5	44.8	1,344.4	1,053.3	27.7	25.13%
37	宮城	844,994	89.2	749	5.9	74.8	45.9	1,075.9	895.3	24.5	28.85%
38	埼玉	844,437	89.1	965	4.7	60.9	48.4	856.4	834.5	27.7	33.00%
39	茨城	840,220	88.7	762	6.0	62.4	48.3	1,070.1	981.6	27.1	20.06%
40	栃木	835,126	88.1	722	5.5	77.0	49.8	1,091.8	993.2	28.5	30.20%
41	千葉	830,050	87.6	964	4.6	61.2	50.9	952.3	907.6	25.8	34.54%
42	静岡	829,551	87.5	861	4.7	76.2	48.5	1,009.8	830.8	26.2	29.52%
43	福島	820,887	86.6	618	6.8	75.7	46.4	1,339.3	998.2	28.1	26.65%
44	秋田	805,593	85.0	476	7.0	87.0	45.2	1,504.7	1,198.0	30.2	21.90%
45	青森	804,990	84.9	515	7.6	71.3	41.4	1,359.0	1,099.8	30.3	25.48%
46	岩手	774,799	81.8	554	7.7	74.2	46.6	1,351.0	948.7	29.7	29.10%
47	新潟	762,174	80.4	621	5.7	77.1	51.9	1,222.8	1,066.9	29.3	26.54%
	全国平均	947,672	100.0	885	6.5	83.1	54.1	1,195.2	1,050.1	27.5	27.06%

後期高齢者医療費：医療費速報 令和4年度診療分（国民健康保険中央会）

一人当たり所得額：令和3年度後期高齢者医療制度被保険者実態調査報告

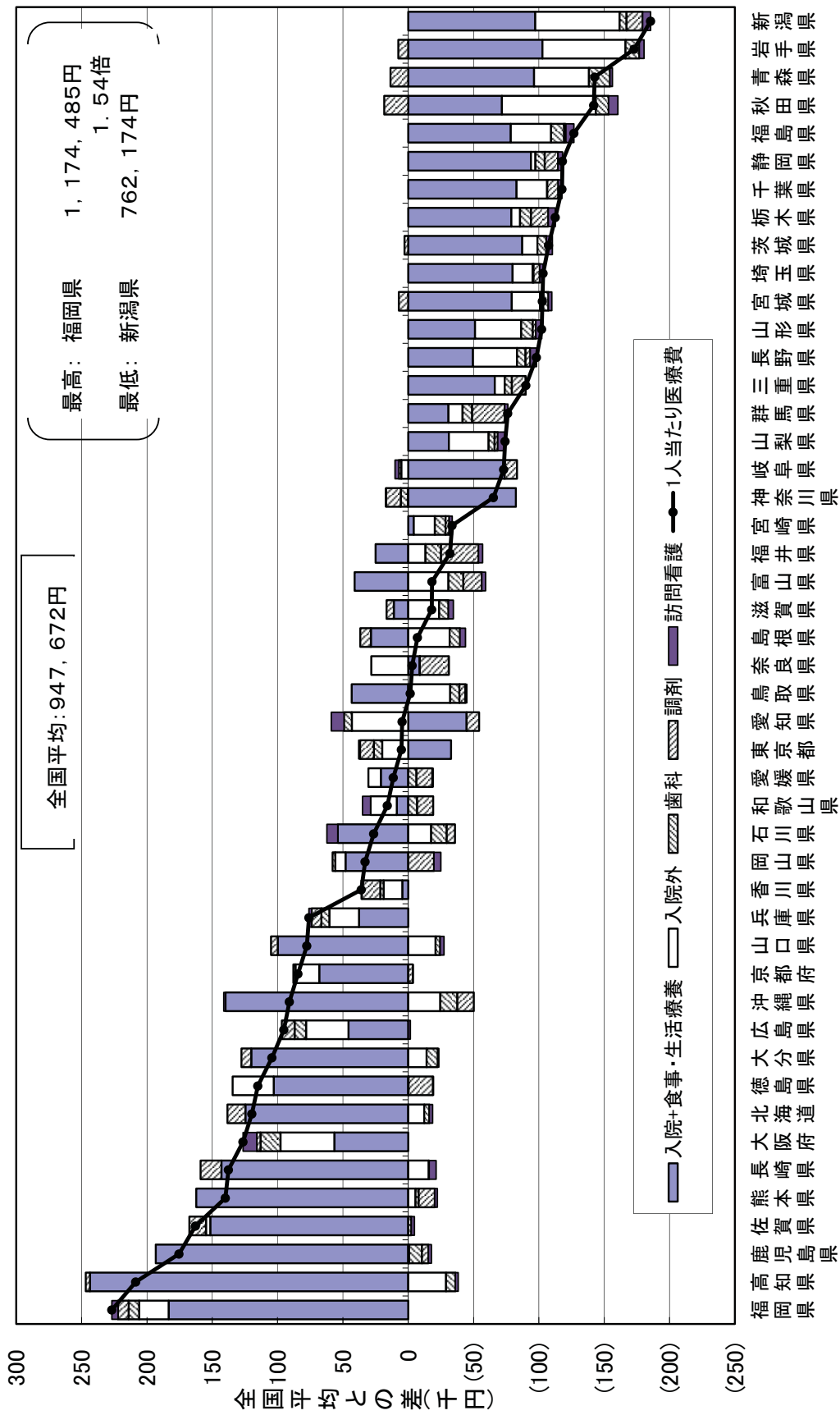
病院数、診療所数、歯科診療所数、病院の病床数：厚生労働省の医療施設調査（令和3年10月1日現在）

健康診査受診率：健康診査調査（令和5.8.30山形県広域連合調査）

外来患者数、平均在院日数：令和3年(2021)医療施設（静態・動態）調査・病院報告の概況統計表より

別表2-2-1-図

2. 後期高齢者の1人当たり医療費の診療種別内訳(全国平均との差) ～令和4年度～



3. 令和4年度市町村別一人当たり診療費

医科入院、医科外来、歯科、診療費計は、平均よりも低い数値を青、平均よりも高い数値を赤で表した。
健診事業は平均よりも高い数値を青、低い数値を赤で表した。

区分	医科入院	医科外来	歯科	診療費計				(参考)		健診事業	
	一人当たり診療費	一人当たり診療費	一人当たり診療費	月平均受診率	一件当たり日数	一日当たり診療費	一人当たり診療費	R3 一人当たり診療費	R4-R3	受診率	
市町村名	(円)	(円)	(円)	(件)	(日)	(円)	(円)	(円)	(円)	(%)	
村山	山形市	426,263	278,025	37,802	173.98	2.14	16,615	742,090	725,090	17,000	17.04
	寒河江市	407,379	243,702	30,521	160.51	2.17	16,331	681,602	656,860	24,742	22.22
	上山市	456,580	250,971	30,288	163.31	2.36	15,938	737,839	718,390	19,449	25.12
	村山市	419,119	224,818	29,527	161.09	2.12	16,453	673,465	641,983	31,482	23.47
	天童市	402,687	260,123	33,976	162.67	2.05	17,414	696,786	680,627	16,159	31.32
	東根市	412,556	244,189	32,274	159.31	2.16	16,702	689,019	659,735	29,284	26.51
	尾花沢市	416,708	230,166	23,034	137.29	2.29	17,774	669,909	660,077	9,832	26.47
	山辺町	438,930	270,323	26,213	155.68	2.35	16,760	735,466	677,786	57,680	20.56
	中山町	387,713	291,354	24,248	162.57	2.04	17,632	703,315	694,054	9,261	29.72
	河北町	412,350	231,062	37,582	162.52	2.07	16,865	680,994	672,577	8,417	29.02
	西川町	338,860	191,130	28,463	140.72	1.94	17,028	558,452	588,951	△ 30,499	34.87
	朝日町	408,611	205,454	21,778	141.74	2.09	17,849	635,843	598,102	37,741	26.37
	大江町	418,326	213,980	26,520	156.88	2.14	16,333	658,826	622,973	35,853	21.49
	大石田町	352,202	210,188	20,843	146.38	2.05	16,192	583,234	579,892	3,342	32.84
最上	新庄市	363,711	194,223	19,667	130.24	2.09	17,645	577,601	574,775	2,826	20.43
	金山町	302,250	165,606	23,962	129.94	1.85	17,017	491,818	512,236	△ 20,418	33.64
	最上町	415,221	169,038	37,705	114.56	2.63	17,207	621,964	588,584	33,380	21.27
	舟形町	357,343	161,542	21,268	136.99	2.05	16,065	540,153	538,786	1,367	26.14
	真室川町	352,342	172,754	17,542	114.83	2.44	16,107	542,637	639,668	△ 97,031	30.07
	大蔵村	281,118	163,330	21,361	113.34	1.98	17,277	465,809	441,632	24,177	22.63
	鮭川村	288,901	188,997	20,430	129.71	2.00	15,998	498,329	461,071	37,258	29.44
	戸沢村	396,008	163,049	14,839	129.56	2.22	16,641	573,896	606,492	△ 32,596	18.84
置賜	米沢市	496,044	239,094	28,816	142.92	2.37	18,806	763,954	776,065	△ 12,111	13.59
	長井市	357,159	224,563	24,801	138.94	2.09	17,386	606,523	561,568	44,955	19.55
	南陽市	362,770	277,461	24,953	149.06	2.20	16,932	665,185	671,415	△ 6,230	18.43
	高島町	477,472	211,935	34,684	144.15	2.23	18,802	724,091	754,873	△ 30,782	29.18
	川西町	406,445	210,836	21,168	133.21	2.23	17,923	638,449	626,415	12,034	16.75
	小国町	337,340	170,921	20,013	115.41	2.05	18,585	528,273	585,426	△ 57,153	14.31
	白鷹町	382,756	192,175	21,802	125.67	2.27	17,462	596,733	582,737	13,996	28.26
	飯豊町	368,159	189,694	22,377	128.26	2.10	17,992	580,231	571,192	9,039	25.51
庄内	鶴岡市	374,532	207,033	24,112	156.31	2.01	16,075	605,677	600,481	5,196	36.58
	酒田市	343,096	245,455	22,654	149.61	2.00	17,019	611,206	610,040	1,166	33.64
	三川町	420,603	224,711	23,001	149.64	2.22	16,782	668,315	695,389	△ 27,074	36.50
	庄内町	422,854	236,612	22,201	131.62	2.30	18,748	681,666	695,909	△ 14,243	33.86
	遊佐町	427,209	241,454	20,514	139.54	2.22	18,575	689,176	708,175	△ 18,999	30.55
広域連合	403,366	238,764	28,589	153.63	2.14	17,010	670,720	662,140	8,580	25.13	

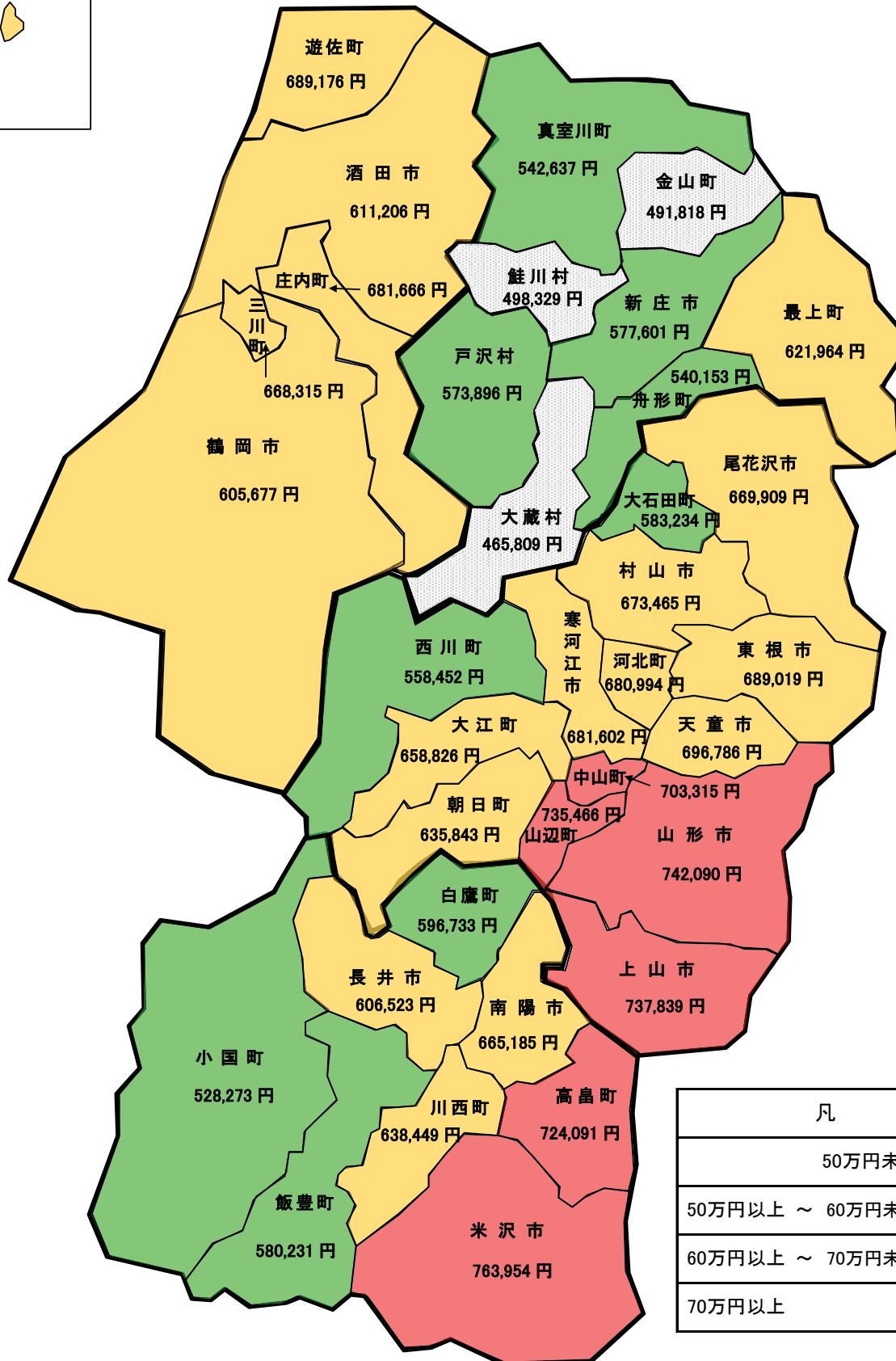
医療費：後期高齢者医療事業状況報告書（事業年報）

健診事業：令和4年度 健康診査業務実績

令和4年度 市町村別一人当たり診療費(入院・外来・歯科の合計)

(保険者負担分、一部負担金、他法負担分を合算した総額)

酒田市飛島



凡 例	
50万円未満	■
50万円以上 ~ 60万円未満	■
60万円以上 ~ 70万円未満	■
70万円以上	■

4. 医療費と健康寿命の都道府県の状況

本資料は、健康寿命（男）の順位を都道府県ごと上位より掲載し、それぞれ「平均寿命」、「健康診査受診率」、「一人当たりの各医療費」を参考として記載した。

健康寿命、平均寿命、健康診査受診率は、平均より上の数字を青、下の数値を赤で表した。

一人当たりの各医療費は全国平均より下の数値は青、上の数値を赤で表した。

全国的にみると、健康寿命が上位の都道府県は平均寿命、健診受診率も平均より高く、一人当たりの各医療費が平均より低い傾向にある。

全国・都道府県	健康寿命		平均寿命		健康診査受診率 (率)	一人当たり入院医療費 (円)	一人当たり入院外医療費 (円)	一人当たり歯科医療費 (円)	一人当たり調剤医療費 (円)
	男性 (歳)	女性 (歳)	男性 (歳)	女性 (歳)					
全国	72.68	75.38	81.49	87.60	27.06%	458,824	274,459	37,677	144,444
北海道	71.60	75.03	80.92	87.08	13.88%	575,941	262,207	33,780	158,188
青森県	71.73	76.05	79.27	86.33	25.48%	365,387	232,446	21,586	158,023
岩手県	71.39	74.69	80.64	87.05	29.10%	358,319	210,865	27,121	152,033
宮城県	72.90	75.10	81.70	87.51	28.85%	383,852	252,816	31,314	151,646
秋田県	72.61	76.00	80.48	87.10	21.90%	389,483	202,583	27,914	162,812
山形県	72.65	75.67	81.39	87.38	25.13%	408,340	239,135	28,812	142,072
福島県	72.28	75.37	80.60	86.81	26.65%	383,660	243,613	27,705	143,071
茨城県	72.71	75.80	80.89	86.94	20.06%	376,624	262,812	30,873	147,290
栃木県	72.62	76.36	81.00	86.89	30.20%	383,895	267,809	29,251	131,275
群馬県	73.41	75.80	81.13	87.18	34.86%	429,450	263,666	30,336	119,529
埼玉県	73.48	75.73	81.44	87.31	33.00%	384,557	259,145	36,927	139,746
千葉県	72.61	75.71	81.45	87.50	34.54%	381,846	251,101	37,468	136,104
東京都	72.94	74.55	81.77	87.86	50.20%	430,679	294,398	44,050	154,968
神奈川県	73.15	74.97	82.04	87.89	25.59%	383,594	274,784	43,053	155,716
新潟県	72.61	75.68	81.29	87.57	26.54%	364,575	209,929	32,352	132,127
富山県	72.71	76.18	81.74	87.97	38.45%	497,182	243,688	26,215	130,363
石川県	73.08	75.90	82.00	88.11	33.55%	508,108	256,920	25,741	138,137
福井県	73.20	75.74	81.98	87.84	17.87%	480,969	261,257	25,771	115,782
山梨県	73.57	76.74	81.71	87.94	22.67%	428,003	244,042	33,075	142,034
長野県	72.55	74.99	82.68	88.23	28.23%	412,682	240,815	31,125	140,807
岐阜県	73.08	76.18	81.90	87.51	23.49%	389,995	279,792	39,522	135,080
静岡県	73.45	76.58	81.59	87.48	29.52%	369,997	271,069	30,514	134,228
愛知県	72.85	76.09	81.77	87.52	37.94%	418,100	317,615	43,668	134,872
三重県	72.90	77.58	81.68	87.59	41.02%	395,888	266,864	32,207	133,957
滋賀県	73.46	74.44	82.73	88.26	30.32%	470,547	250,794	30,574	149,986
京都府	72.71	73.68	82.24	88.25	23.00%	525,416	292,648	39,289	140,948
大阪府	71.88	74.78	80.81	87.37	22.58%	515,386	315,686	52,939	147,323
兵庫県	72.48	75.50	81.72	87.90	19.65%	495,998	297,146	43,792	151,839
奈良県	72.70	74.95	82.40	87.95	25.50%	452,375	302,737	37,605	122,334
和歌山県	72.39	75.33	81.03	87.36	20.95%	466,999	294,513	30,862	132,158
鳥取県	71.58	74.74	81.34	87.91	22.12%	499,258	242,331	30,614	139,958
島根県	72.59	76.42	81.63	88.21	24.43%	484,303	242,748	29,756	152,546
岡山県	72.28	76.04	81.90	88.29	14.12%	504,105	282,285	39,731	124,767
広島県	72.71	74.59	81.95	88.16	13.81%	500,379	306,930	46,454	154,205
山口県	73.31	75.33	81.12	87.43	32.59%	548,373	253,511	34,168	149,569
徳島県	72.13	75.03	81.27	87.42	42.35%	551,903	305,906	37,363	125,883
香川県	72.34	75.47	81.56	87.64	39.76%	461,212	288,742	40,251	158,486
愛媛県	71.50	74.58	81.13	87.34	14.42%	476,081	283,978	31,394	132,351
高知県	71.63	76.32	80.79	87.84	17.35%	683,267	245,518	30,506	147,706
福岡県	72.22	75.19	81.38	87.70	14.20%	628,350	297,033	45,686	152,604
佐賀県	72.94	75.47	81.41	87.78	26.38%	597,431	277,720	35,300	157,175
長崎県	72.29	75.42	81.01	87.41	17.79%	589,080	258,762	37,340	160,381
熊本県	72.24	75.59	81.91	88.22	16.69%	605,716	268,891	35,221	132,140
大分県	73.72	76.60	81.88	87.99	25.73%	569,435	260,369	29,184	151,944
宮崎県	73.30	76.71	81.15	87.60	35.71%	447,576	258,320	29,469	141,613
鹿児島県	73.40	76.23	80.95	87.53	44.88%	634,287	273,800	27,838	139,491
沖縄県	72.11	75.51	80.73	87.88	28.90%	590,748	249,909	24,637	131,851

健康寿命：健康日本21（第二次）の推進に関する研究（2019年度）

※健康寿命：健康上の問題で日常生活が制限されることなく生活できる期間のことをいいます。

平均寿命：令和2年都道府県別生命表（厚生労働省の統計調査）

※平均寿命とは、0歳時点で何歳まで生きられるかを統計から予測した「平均余命」のことをいいます。

健康診査受診率：健康診査調査（令和5.8.30山形県広域連合調査）数値は令和4年度時点

一人当たりの入院、入院外、歯科、調剤医療費：国民健康保険・後期高齢者医療 令和4年度医療費速報（国民健康保険中央会）

介護保険の状況(全国)

参考

※注:75歳以上ではなく、介護保険第1号被保険者を対象としている

	都道府県	被保険者数 (人)	給付費総額 (千円)	被保険者数 1人当たりの 給付費 (千円)	全国平均 =100と した指数	後期高齢者 医療費に おける 1人当たりの 医療費順位
1	島根県	228,978	74,055,739	323.4	121.0	25
2	秋田県	360,525	112,969,370	313.3	117.2	44
3	大阪府	2,376,545	740,846,330	311.7	116.6	7
4	和歌山県	309,515	96,125,506	310.6	116.1	19
5	鳥取県	178,567	54,887,877	307.4	115.0	23
6	青森県	420,074	128,012,281	304.7	114.0	45
7	愛媛県	443,121	134,944,271	304.5	113.9	20
8	岡山県	569,363	172,058,999	302.2	113.0	17
9	徳島県	244,691	73,830,521	301.7	112.8	9
10	新潟県	721,452	217,503,831	301.5	112.7	47
11	富山県	335,590	101,059,401	301.1	112.6	27
12	鹿児島県	522,158	154,604,794	296.1	110.7	3
13	京都府	739,345	218,759,450	295.9	110.7	13
14	岩手県	408,839	120,459,595	294.6	110.2	46
15	熊本県	552,040	162,433,231	294.2	110.0	5
16	福井県	233,854	68,790,175	294.2	110.0	28
17	沖縄県	340,001	99,447,700	292.5	109.4	12
18	山形県	360,763	105,272,970	291.8	109.1	36
19	香川県	303,382	88,180,064	290.7	108.7	16
20	高知県	245,224	70,153,924	286.1	107.0	2
21	長崎県	438,673	125,491,260	286.1	107.0	6
22	石川県	335,695	96,016,000	286.0	107.0	18
23	三重県	532,641	152,077,431	285.5	106.8	34
24	大分県	376,440	107,282,505	285.0	106.6	10
25	東京都	3,153,405	896,705,442	284.4	106.3	21
26	福島県	588,008	165,611,689	281.6	105.3	43
27	広島県	824,364	230,445,742	279.5	104.5	11
28	宮崎県	352,874	98,317,209	278.6	104.2	29
29	長野県	656,043	182,150,879	277.7	103.8	35
30	群馬県	581,760	161,247,545	277.2	103.7	33
31	佐賀県	249,226	68,634,495	275.4	103.0	4
32	福岡県	1,422,117	388,232,904	273.0	102.1	1
33	山梨県	252,752	68,934,047	272.7	102.0	32
34	兵庫県	1,580,573	429,289,741	271.6	101.6	15
35	岐阜県	606,159	163,593,184	269.9	100.9	31
36	山口県	463,990	124,779,048	268.9	100.6	14
37	滋賀県	374,469	99,945,660	266.9	99.8	26
38	神奈川県	2,337,648	619,959,517	265.2	99.2	30
39	宮城県	650,946	171,423,998	263.3	98.5	37
40	静岡県	1,100,081	288,179,458	262.0	98.0	42
41	奈良県	421,724	109,646,692	260.0	97.2	24
42	北海道	1,672,355	423,626,942	253.3	94.7	8
43	愛知県	1,894,154	477,245,629	252.0	94.2	22
44	栃木県	568,775	135,580,204	238.4	89.1	40
45	千葉県	1,732,326	410,379,976	236.9	88.6	41
46	茨城県	857,323	202,451,931	236.1	88.3	39
47	埼玉県	1,968,336	455,060,598	231.2	86.5	38
	全国計	35,886,884	9,596,016,377	267.4	100.0	

資料:介護保険事業状況報告(年報)

介護保険の状況(山形県)

参考

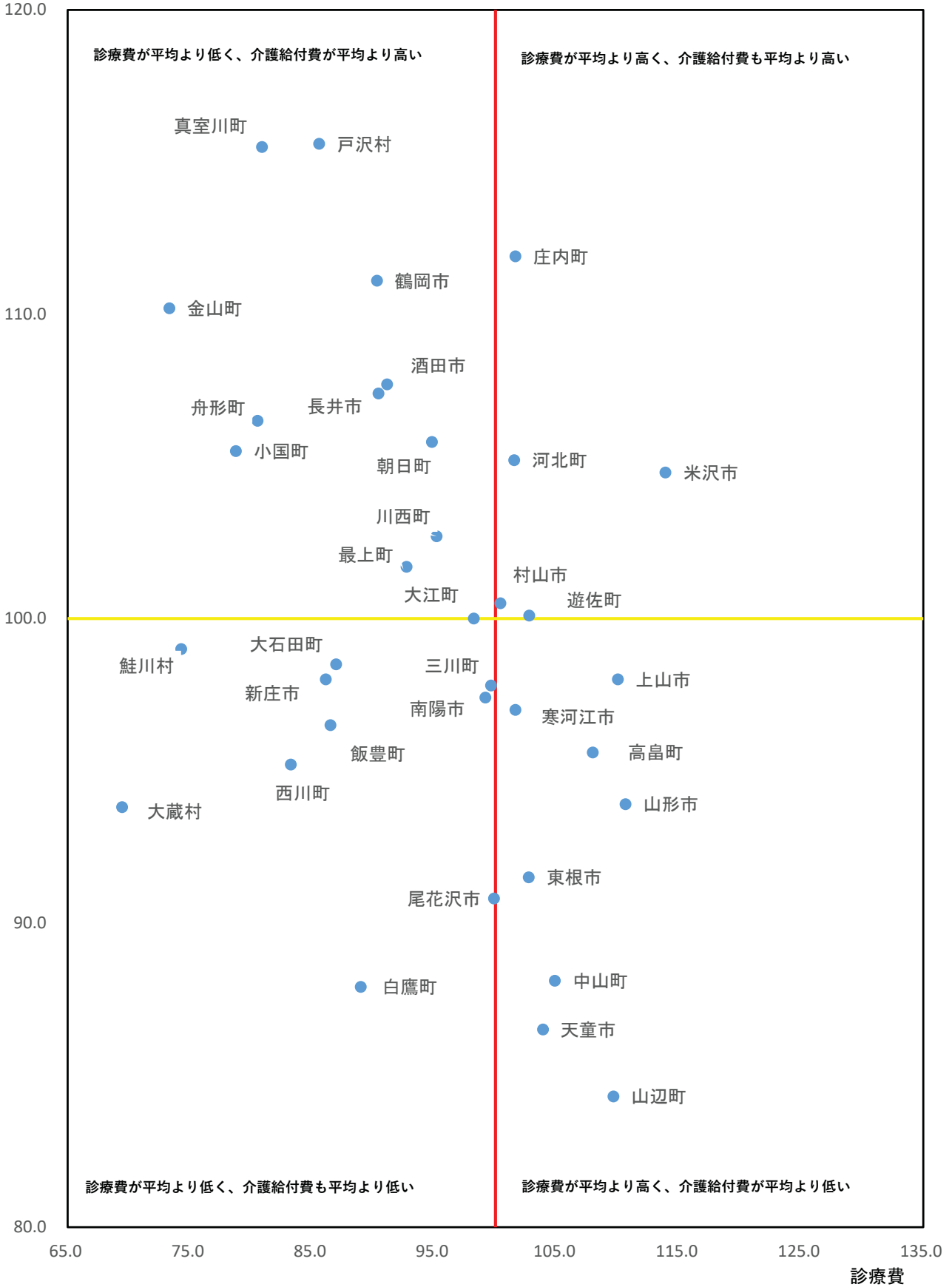
※注:75歳以上ではなく、介護保険第1号被保険者を対象としている

	市町村	被保険者数 (人)	給付費総額 (千円)	被保険者数 1人当たりの 給付費 (千円)	平均=100と した指数	後期高齢者 医療費に おける 1人当たりの 医療費順位
1	戸沢村	1,712	577,560	337.4	115.6	28
2	真室川町	2,914	981,770	336.9	115.5	30
3	庄内町	7,694	2,512,287	326.5	111.9	10
4	鶴岡市	43,595	14,134,136	324.2	111.1	23
5	金山町	1,950	627,058	321.6	110.2	34
6	酒田市	36,062	11,329,448	314.2	107.7	21
7	長井市	9,207	2,884,630	313.3	107.4	22
8	舟形町	2,037	633,102	310.8	106.5	31
9	朝日町	2,789	861,159	308.8	105.8	19
10	小国町	2,954	909,819	308.0	105.5	32
11	河北町	6,675	2,049,570	307.1	105.2	12
12	米沢市	25,122	7,681,861	305.8	104.8	1
13	川西町	5,615	1,682,167	299.6	102.7	18
14	最上町	3,292	976,952	296.8	101.7	20
15	村山市	9,062	2,657,160	293.2	100.5	13
16	遊佐町	5,461	1,594,712	292.0	100.1	8
17	大江町	2,981	870,087	291.9	100.0	17
18	鮭川村	1,634	472,108	288.9	99.0	33
19	大石田町	2,698	775,452	287.4	98.5	25
20	新庄市	11,230	3,212,763	286.1	98.0	27
21	上山市	11,524	3,294,703	285.9	98.0	3
22	三川町	2,386	680,607	285.3	97.8	15
23	南陽市	10,328	2,936,042	284.3	97.4	16
24	寒河江市	13,074	3,700,780	283.1	97.0	11
25	飯豊町	2,552	718,373	281.5	96.5	26
26	高畠町	7,688	2,143,956	278.9	95.6	5
27	西川町	2,253	626,046	277.9	95.2	29
28	山形市	72,762	19,934,365	274.0	93.9	2
29	大蔵村	1,206	330,221	273.8	93.8	35
30	東根市	13,427	3,583,485	266.9	91.5	9
31	尾花沢市	6,238	1,653,529	265.1	90.8	14
32	中山町	4,021	1,033,698	257.1	88.1	6
33	白鷹町	5,117	1,313,091	256.6	87.9	24
34	天童市	18,732	4,726,158	252.3	86.5	7
35	山辺町	4,771	1,174,119	246.1	84.3	4
	山形県計	360,763	105,272,970	291.8	100.0	

資料:介護保険事業状況報告(年報)

介護給付費

一人あたり診療費と介護給付費の相関図（市町村別）



参 考 資 料

令和4年度 平均寿命・健康寿命等（市町村別）

市町村名	平均寿命 (R04)		健康寿命 (R04)		不健康期間 (R04)	
	男性 (歳)	女性 (歳)	男性 (歳)	女性 (歳)	男性 (年)	女性 (年)
山形市	82.5	87.3	81.1	84.3	1.4	3.0
寒河江市	81.5	87.8	79.9	84.5	1.6	3.3
上山市	81.6	87.2	80.1	83.9	1.5	3.3
村山市	81.8	88.1	80.3	84.7	1.5	3.4
天童市	82.4	87.2	80.9	84.2	1.5	3.0
東根市	81.5	87.5	80.1	84.3	1.4	3.2
尾花沢市	82.2	86.7	80.7	83.4	1.5	3.3
山辺町	81.4	86.4	80.1	83.4	1.3	3.0
中山町	80.3	88.3	79.1	85.5	1.2	2.8
河北町	81.7	87.9	80.3	84.0	1.4	3.9
西川町	82.1	88.4	80.7	85.8	1.4	2.6
朝日町	82.0	87.8	80.6	84.6	1.4	3.2
大江町	82.0	85.3	80.3	82.9	1.7	2.4
大石田町	79.0	83.9	77.6	80.6	1.4	3.3
米沢市	80.4	87.0	78.9	83.8	1.5	3.2
長井市	80.4	87.4	78.9	84.5	1.5	2.9
南陽市	80.9	85.6	79.6	82.9	1.3	2.7
高島町	80.9	87.6	79.6	84.1	1.3	3.5
川西町	81.3	86.9	79.8	83.5	1.5	3.4
小国町	78.6	85.3	77.4	82.6	1.2	2.7
白鷹町	81.1	86.0	79.8	83.7	1.3	2.3
飯豊町	81.3	86.4	80.4	83.7	0.9	2.7
新庄市	79.2	86.6	77.8	83.4	1.4	3.2
金山町	79.4	85.9	77.9	82.8	1.5	3.1
最上町	80.3	87.3	78.9	83.8	1.4	3.5
舟形町	76.3	82.9	75.1	80.6	1.2	2.3
真室川町	76.4	85.0	75.1	81.8	1.3	3.2
大蔵村	81.2	76.9	79.9	74.9	1.3	2.0
鮭川村	81.6	83.3	79.9	80.7	1.7	2.6
戸沢村	75.4	85.4	74.2	82.3	1.2	3.1
鶴岡市	80.9	87.8	79.4	84.6	1.5	3.2
酒田市	80.7	86.7	79.1	83.3	1.6	3.4
三川町	79.7	87.6	78.6	84.8	1.1	2.8
庄内町	80.6	87.9	79.1	84.4	1.5	3.5
遊佐町	80.4	88.1	78.9	85.1	1.5	3.0
山形県	81.3	86.9	79.8	83.7	1.5	3.2

平均寿命上位市町村

男	女
山形市	西川町
天童市	中山町
尾花沢市	村山市・遊佐町

健康寿命上位市町村

男	女
山形市	西川町
天童市	中山町
尾花沢市・西川町	遊佐町

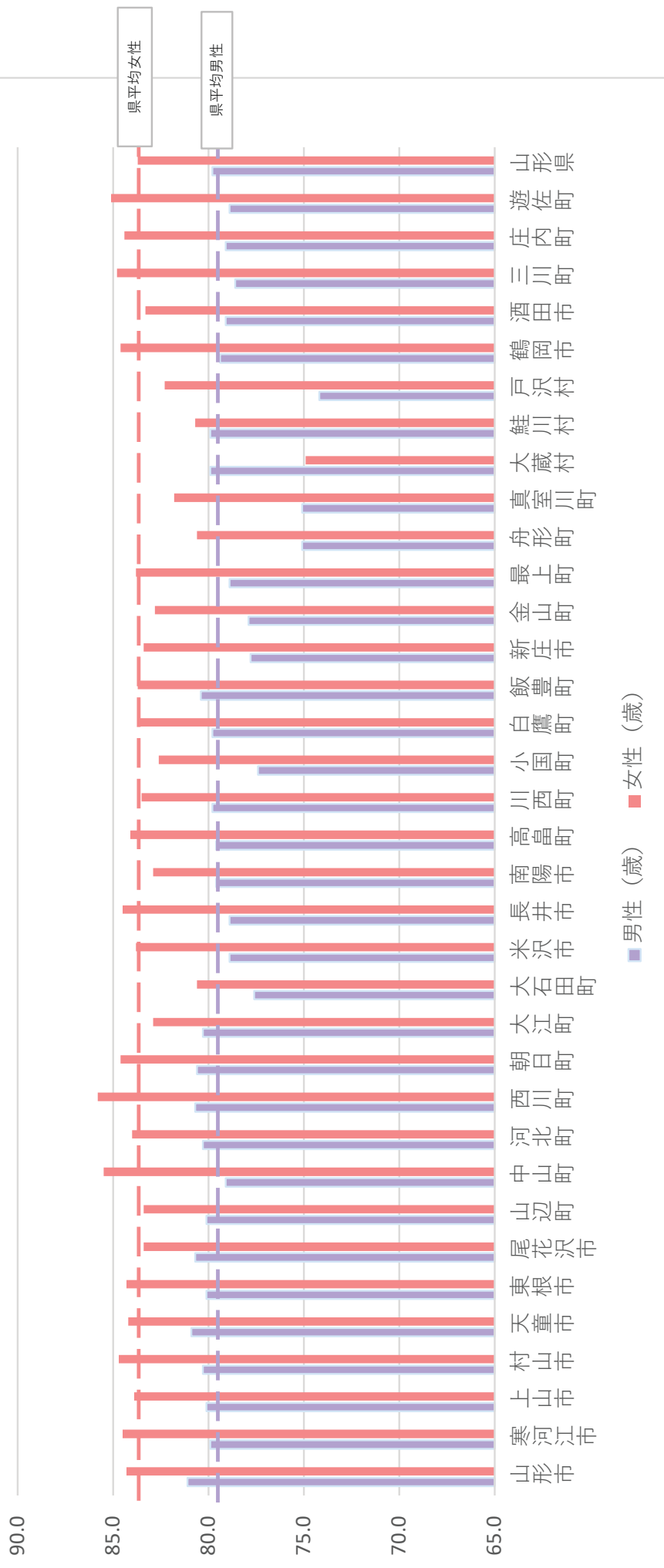
※本資料は、公益社団法人国民健康保険中央会公表の国保データベースシステムを活用しているため、国の統計値とは一致しません。

※平均寿命は、0歳時点で何歳まで生きられるかを統計から予測した「平均余年」のことをいいます。

※健康寿命とは、「平均自立期間」のことをいい、「日常生活動作が自立している期間の平均」をいい、ここでの健康寿命は、平均寿命（平均余年）から不健康期間を差し引いた年数になります。

※不健康期間とは、介護受給者台帳における「要介護2以上」の期間をいいます。

令和4年度健康寿命（市町村別）



出典：国保データベースシステムより抽出

5. 北海道・東北地方の医療費・保険料・保険料収納率比較

高齢者に関する各種指標

① 高齢化率(令和5年1月1日現在)

65歳以上人口の割合	34.5%	全国平均	28.6%	(全国5位、ブロック2位)
75歳以上人口の割合	18.3%	全国平均	15.4%	(全国6位、ブロック3位)

(参考) 65歳以上人口及び75歳以上人口の割合が最も高いのは秋田県(38.3%、20.5%)となっている。

(出所) 総務省「【総計】令和5年住民基本台帳年齢階級別人口(都道府県別)」

②一人当たり医療費の順位(4月診療分から3月診療分までの1年間分)

(単位:円)

令和2年度			令和3年度			令和4年度		
順位	都道府県	医療費	順位	都道府県	医療費	順位	都道府県	医療費
7	北海道	1,050,207	8	北海道	1,056,672	8	北海道	1,067,387
35	宮城県	822,992	35	宮城県	836,915	36	山形県	845,490
37	山形県	815,223	38	山形県	830,633	37	宮城県	844,994
41	福島県	807,279	43	福島県	810,555	43	福島県	820,887
42	青森県	803,938	44	青森県	806,526	44	秋田県	805,593
43	秋田県	798,768	45	秋田県	803,522	45	青森県	804,990
46	岩手県	753,122	46	岩手県	763,347	46	岩手県	774,799
—	全国平均	912,746	—	全国平均	931,606	—	全国平均	947,672

(参考)

1	高知県	1,179,597	1	高知県	1,153,840	1	福岡県	1,174,485
47	新潟県	763,496	47	新潟県	741,281	47	新潟県	762,174

資料: 国保・後期高齢者医療 医療費速報(国民健康保険中央会)

※医療費は、入院、入院外、歯科、調剤、食事・生活療養、訪問看護の総額

③一人当たり保険料の順位

平成 30－31 年度			令和 2－3 年度			令和 4－5 年度（見込）		
順位	都道府県	月額平均 保険料額 （円）	順位	都道府県	月額平均 保険料額 （円）	順位	都道府県	月額平均 保険料額 （円）
18	北海道	5,578	16	北海道	5,983	18	北海道	6,014
28	宮城県	5,100	29	宮城県	5,396	27	宮城県	5,687
40	福島県	4,372	40	福島県	4,817	41	福島県	4,922
43	山形県	3,995	44	山形県	4,482	43	山形県	4,613
45	岩手県	3,699	45	青森県	4,245	45	岩手県	4,267
46	青森県	3,524	46	岩手県	3,960	46	青森県	4,269
47	秋田県	3,485	47	秋田県	3,944	47	秋田県	4,097
—	全国平均	5,958	—	全国平均	6,397	—	全国平均	6,472

（参考）

1	東京都	8,265	1	東京都	8,421	1	東京都	8,737
47	秋田県	3,485	47	秋田県	3,944	47	秋田県	4,097

資料：後期高齢者医療制度の令和 4・5 年度の保険料率（令和 4 年 4 月 1 日厚生労働省保険局報道発表資料）

④保険料収納率の順位

（単位：％）

令和元年度			令和 2 年度			令和 3 年度		
順位	都道府県	全 体	順位	都道府県	全 体	順位	都道府県	全 体
1	岩手県	99.72	3	秋田県	99.78	2	岩手県	99.75
12	秋田県	99.59	4	岩手県	99.74	12	山形県	99.68
17	山形県	99.57	13	山形県	99.67	19	福島県	99.65
25	北海道	99.49	26	福島県	99.59	25	宮城県	99.60
30	宮城県	99.46	28	北海道	99.58	26	秋田県	99.60
32	福島県	99.43	33	宮城県	99.53	29	北海道	99.59
36	青森県	99.37	35	青森県	99.53	44	青森県	99.47
—	全国平均	99.40	—	全国平均	99.53	—	全国平均	99.53

（参考）

1	島根県	99.79	1	岩手県	99.72	1	島根県	99.80
47	東京都	98.97	47	東京都	98.95	47	東京都	99.21

資料：令和 3 年度後期高齢者医療制度（後期高齢者医療広域連合）の財政状況について（令和 5 年 6 月 30 日厚生労働省保険局報道発表資料）