

令和2年11月4日  
山形県後期高齢者医療広域連合

令和元年度 後期高齢者医療制度運営状況資料

- P 1 1. 市町村別被保険者数の推移
- P 2 2. 市町村別被保険者の内訳及び異動状況
- P 5 3. 保険料賦課の状況（令和2年5月末現在）
- P 6 4. 保険料賦課の状況（市町村別）
- P 8 5. 保険料収納の状況（令和2年5月末現在）
- P 9 6. 保険料収納の状況（市町村別）
- P 10 7. 短期被保険者証の交付状況
- P 11 8. 減免申請の状況
- P 12 9. 審査請求（不服申立）の状況
- P 13 10. 市町村別保険給付費
- P 16 11. 医療給付費の動向
- P 17 12. 健康診査実績
- P 19 13. 歯周疾患検診実績
- P 20 14. 市町村補助事業実績



# 1. 市町村別被保険者数の推移

(単位:人)

市町村	平成31年				令和元年												合計	1か月平均
	4月	5月	6月	7月	8月	9月	10月	11月	12月	1月	2月	3月						
山形市	37,886	37,894	37,923	37,979	37,977	38,058	38,093	38,095	38,077	38,191	38,288	38,391	456,852	38,071				
米沢市	13,585	13,584	13,567	13,566	13,574	13,570	13,572	13,551	13,547	13,571	13,566	13,592	162,845	13,570				
鶴岡市	23,626	23,576	23,545	23,518	23,513	23,518	23,542	23,529	23,487	23,483	23,528	23,559	282,424	23,535				
酒田市	19,042	18,984	18,949	18,949	18,952	18,965	18,972	18,970	18,914	18,946	18,957	18,944	227,544	18,962				
新庄市	6,051	6,034	6,027	6,033	6,029	6,039	6,029	6,015	6,000	6,001	6,004	6,002	72,264	6,022				
寒河江市	7,053	7,050	7,047	7,064	7,061	7,061	7,064	7,070	7,053	7,038	7,024	7,027	84,621	7,052				
上山市	6,245	6,239	6,227	6,228	6,227	6,233	6,217	6,222	6,197	6,214	6,201	6,202	74,652	6,221				
村山市	5,186	5,172	5,154	5,154	5,152	5,146	5,128	5,113	5,105	5,106	5,090	5,084	61,590	5,133				
長井市	5,171	5,174	5,189	5,193	5,184	5,185	5,185	5,184	5,178	5,174	5,174	5,177	62,168	5,181				
天童市	9,288	9,296	9,299	9,312	9,318	9,328	9,356	9,371	9,366	9,382	9,407	9,430	112,153	9,346				
東根市	7,114	7,113	7,105	7,110	7,116	7,115	7,126	7,117	7,104	7,089	7,090	7,113	85,312	7,109				
尾花沢市	3,562	3,560	3,565	3,567	3,553	3,548	3,543	3,527	3,510	3,502	3,500	3,488	42,425	3,535				
南陽市	5,600	5,603	5,579	5,584	5,592	5,601	5,602	5,599	5,589	5,592	5,597	5,590	67,128	5,594				
山辺町	2,439	2,429	2,422	2,428	2,430	2,441	2,439	2,440	2,438	2,443	2,446	2,451	29,246	2,437				
中山町	2,013	2,015	2,018	2,028	2,041	2,034	2,035	2,041	2,040	2,039	2,037	2,046	24,387	2,032				
河北町	3,669	3,666	3,664	3,660	3,655	3,651	3,648	3,636	3,633	3,639	3,643	3,641	43,805	3,650				
西川町	1,370	1,369	1,367	1,365	1,364	1,370	1,370	1,364	1,354	1,348	1,343	1,343	16,327	1,361				
朝日町	1,704	1,703	1,700	1,699	1,705	1,711	1,705	1,698	1,697	1,694	1,691	1,691	20,398	1,700				
大江町	1,736	1,727	1,720	1,719	1,719	1,717	1,706	1,699	1,687	1,686	1,684	1,677	20,477	1,706				
大石田町	1,463	1,460	1,457	1,455	1,448	1,440	1,443	1,447	1,444	1,435	1,431	1,429	17,352	1,446				
金山町	1,053	1,052	1,052	1,049	1,047	1,047	1,046	1,043	1,032	1,032	1,028	1,020	12,501	1,042				
最上町	1,776	1,774	1,766	1,759	1,751	1,748	1,739	1,733	1,727	1,717	1,715	1,707	20,912	1,743				
舟形町	1,210	1,208	1,203	1,205	1,206	1,199	1,194	1,191	1,189	1,190	1,191	1,185	14,371	1,198				
真室川町	1,668	1,661	1,655	1,650	1,654	1,654	1,650	1,644	1,644	1,644	1,644	1,640	19,808	1,651				
大蔵村	681	681	683	681	683	679	678	680	678	675	674	671	8,144	679				
鮭川村	863	856	855	858	854	854	856	859	857	854	852	849	10,267	856				
戸沢村	994	991	984	986	988	982	975	972	966	963	958	956	11,715	976				
高畠町	4,039	4,022	4,015	4,018	4,023	4,019	4,021	4,028	4,018	4,019	4,030	4,025	48,277	4,023				
川西町	3,010	3,017	3,008	3,006	3,004	2,994	2,993	2,997	2,990	2,996	3,000	3,002	36,017	3,001				
小国町	1,733	1,725	1,718	1,722	1,725	1,722	1,718	1,708	1,702	1,706	1,706	1,707	20,592	1,716				
白鷹町	2,733	2,733	2,724	2,720	2,721	2,722	2,718	2,711	2,703	2,705	2,690	2,693	32,573	2,714				
飯豊町	1,444	1,437	1,427	1,420	1,418	1,420	1,424	1,417	1,410	1,409	1,402	1,393	17,021	1,418				
三川町	1,309	1,306	1,300	1,291	1,291	1,290	1,290	1,286	1,288	1,283	1,274	1,270	15,478	1,290				
庄内町	4,239	4,233	4,232	4,229	4,217	4,213	4,214	4,201	4,185	4,193	4,181	4,189	50,526	4,211				
遊佐町	3,026	3,019	3,013	3,016	3,013	3,018	3,014	3,009	2,995	2,994	2,994	2,994	36,105	3,009				
合計	193,581	193,363	193,159	193,221	193,205	193,292	193,314	193,167	192,804	192,953	193,040	193,178	2,318,277	193,190				

◆各月末現在の人数

## 2. 市町村別被保険者の内訳及び異動状況

(その1)

(単位:人、%)

市町村名	被保険者										
	全体	障害認定者 (再掲)		被用者保険 元被扶養者 (再掲)		現役並み所得者 (再掲)		低所得者(再掲)			
		年度末	人数	割合	人数	割合	人数	割合	低Ⅰ		低Ⅱ
								人数	割合	人数	割合
山形市	38,391	806	2.1	385	1.0	2,372	6.2	4,790	12.5	8,298	21.6
米沢市	13,592	377	2.8	254	1.9	471	3.5	1,509	11.1	3,148	23.2
鶴岡市	23,559	607	2.6	374	1.6	646	2.7	2,785	11.8	4,968	21.1
酒田市	18,944	355	1.9	225	1.2	569	3.0	2,450	12.9	4,362	23.0
新庄市	6,002	210	3.5	123	2.0	209	3.5	882	14.7	1,087	18.1
寒河江市	7,027	177	2.5	107	1.5	258	3.7	614	8.7	1,343	19.1
上山市	6,202	144	2.3	86	1.4	185	3.0	648	10.4	1,386	22.3
村山市	5,084	64	1.3	57	1.1	133	2.6	488	9.6	1,148	22.6
長井市	5,177	156	3.0	102	2.0	179	3.5	547	10.6	1,051	20.3
天童市	9,430	132	1.4	132	1.4	394	4.2	777	8.2	1,648	17.5
東根市	7,113	130	1.8	98	1.4	258	3.6	781	11.0	1,248	17.5
尾花沢市	3,488	85	2.4	63	1.8	82	2.4	455	13.0	698	20.0
南陽市	5,590	145	2.6	136	2.4	139	2.5	615	11.0	1,176	21.0
山辺町	2,451	41	1.7	57	2.3	68	2.8	208	8.5	534	21.8
中山町	2,046	31	1.5	33	1.6	40	2.0	153	7.5	428	20.9
河北町	3,641	117	3.2	46	1.3	136	3.7	279	7.7	686	18.8
西川町	1,343	13	1.0	11	0.8	29	2.2	123	9.2	340	25.3
朝日町	1,691	48	2.8	21	1.2	26	1.5	211	12.5	475	28.1
大江町	1,677	35	2.1	32	1.9	40	2.4	201	12.0	351	20.9
大石田町	1,429	32	2.2	24	1.7	29	2.0	163	11.4	283	19.8
金山町	1,020	25	2.5	21	2.1	12	1.2	123	12.1	177	17.4
最上町	1,707	7	0.4	33	1.9	25	1.5	207	12.1	319	18.7
舟形町	1,185	50	4.2	28	2.4	13	1.1	193	16.3	225	19.0
真室川町	1,640	39	2.4	42	2.6	31	1.9	279	17.0	302	18.4
大蔵村	671	5	0.7	16	2.4	16	2.4	96	14.3	115	17.1
鮭川村	849	21	2.5	24	2.8	19	2.2	115	13.5	151	17.8
戸沢村	956	33	3.5	21	2.2	8	0.8	165	17.3	168	17.6
高畠町	4,025	98	2.4	96	2.4	70	1.7	334	8.3	757	18.8
川西町	3,002	122	4.1	58	1.9	48	1.6	284	9.5	585	19.5
小国町	1,707	19	1.1	30	1.8	27	1.6	210	12.3	391	22.9
白鷹町	2,693	54	2.0	53	2.0	46	1.7	204	7.6	648	24.1
飯豊町	1,393	21	1.5	33	2.4	24	1.7	160	11.5	296	21.2
三川町	1,270	26	2.0	20	1.6	34	2.7	112	8.8	256	20.2
庄内町	4,189	76	1.8	63	1.5	57	1.4	311	7.4	850	20.3
遊佐町	2,994	94	3.1	48	1.6	49	1.6	325	10.9	692	23.1
計	193,178	4,395	2.3	2,952	1.5	6,742	3.5	21,797	11.3	40,590	21.0
前年計	193,625	4,488	2.3	35,085	18.1	6,612	3.4	22,175	11.5	39,362	20.3

年度末の被保険者数は前年度末より447人減少している。

## 2. 市町村別被保険者の内訳及び異動状況

(その2)

(単位:人、%)

市町村名	被保険者									
	資格取得事由									
	年齢到達		転入		生保廃止		その他 (障害認定等)		計	
	人数	割合	人数	割合	人数	割合	人数	割合	人数	割合
山形市	2,739	92.4	55	1.9	24	0.8	146	4.9	2,964	100.0
米沢市	874	88.4	24	2.4	19	1.9	72	7.3	989	100.0
鶴岡市	1,428	91.0	22	1.4	19	1.2	101	6.4	1,570	100.0
酒田市	1,131	91.5	28	2.3	13	1.1	64	5.2	1,236	100.0
新庄市	371	86.3	6	1.4	9	2.1	44	10.2	430	100.0
寒河江市	433	93.1	3	0.6		0.0	29	6.2	465	100.0
上山市	414	93.0	9	2.0	2	0.4	20	4.5	445	100.0
村山市	274	97.2	2	0.7	1	0.4	5	1.8	282	100.0
長井市	324	91.0	11	3.1	3	0.8	18	5.1	356	100.0
天童市	678	89.6	11	1.5	8	1.1	60	7.9	757	100.0
東根市	424	94.9	2	0.4	3	0.7	18	4.0	447	100.0
尾花沢市	174	94.1		0.0	1	0.5	10	5.4	185	100.0
南陽市	347	90.1	5	1.3	5	1.3	28	7.3	385	100.0
山辺町	176	96.2	1	0.5	1	0.5	5	2.7	183	100.0
中山町	137	92.6	2	1.4		0.0	9	6.1	148	100.0
河北町	180	85.3	4	1.9	1	0.5	26	12.3	211	100.0
西川町	60	95.2	1	1.6	1	1.6	1	1.6	63	100.0
朝日町	98	90.7	1	0.9	2	1.9	7	6.5	108	100.0
大江町	87	88.8	2	2.0	3	3.1	6	6.1	98	100.0
大石田町	77	90.6	1	1.2	1	1.2	6	7.1	85	100.0
金山町	53	94.6		0.0	1	1.8	2	3.6	56	100.0
最上町	76	97.4		0.0	1	1.3	1	1.3	78	100.0
舟形町	50	86.2	1	1.7		0.0	7	12.1	58	100.0
真室川町	103	89.6	2	1.7	4	3.5	6	5.2	115	100.0
大蔵村	38	92.7	1	2.4		0.0	2	4.9	41	100.0
鮭川村	50	94.3		0.0	2	3.8	1	1.9	53	100.0
戸沢村	41	87.2	1	2.1	2	4.3	3	6.4	47	100.0
高畠町	238	90.2	6	2.3	11	4.2	9	3.4	264	100.0
川西町	163	89.1	1	0.5	3	1.6	16	8.7	183	100.0
小国町	92	96.8	1	1.1		0.0	2	2.1	95	100.0
白鷹町	155	92.3	4	2.4	3	1.8	6	3.6	168	100.0
飯豊町	59	92.2		0.0	5	7.8		0.0	64	100.0
三川町	54	93.1	1	1.7	1	1.7	2	3.4	58	100.0
庄内町	237	92.9	1	0.4	2	0.8	15	5.9	255	100.0
遊佐町	170	89.5	7	3.7	1	0.5	12	6.3	190	100.0
計	12,005	91.4	216	1.6	152	1.2	759	5.8	13,132	100.0
前年計	12,891	92.4	207	1.5	132	0.9	719	5.2	13,949	100.0

年齢到達者は前年度末より886人減少している。

## 2. 市町村別被保険者の内訳及び異動状況

(その3)

(単位:人、%)

市町村名	被保険者									
	資格喪失事由									
	死亡		転出		生保開始		その他 (障害認定取下等)		計	
	人数	割合	人数	割合	人数	割合	人数	割合	人数	割合
山形市	2,323	92.6	69	2.8	95	3.8	22	0.9	2,509	100.0
米沢市	875	91.2	38	4.0	29	3.0	17	1.8	959	100.0
鶴岡市	1,499	91.0	43	2.6	84	5.1	22	1.3	1,648	100.0
酒田市	1,269	94.1	33	2.4	40	3.0	6	0.4	1,348	100.0
新庄市	411	89.9	10	2.2	27	5.9	9	2.0	457	100.0
寒河江市	466	96.7	11	2.3	2	0.4	3	0.6	482	100.0
上山市	452	95.6	7	1.5	8	1.7	6	1.3	473	100.0
村山市	364	98.1	4	1.1	1	0.3	2	0.5	371	100.0
長井市	345	95.6	5	1.4	10	2.8	1	0.3	361	100.0
天童市	585	93.8	9	1.4	22	3.5	8	1.3	624	100.0
東根市	464	96.9	6	1.3	6	1.3	3	0.6	479	100.0
尾花沢市	228	94.6	9	3.7	3	1.2	1	0.4	241	100.0
南陽市	381	93.8	11	2.7	10	2.5	4	1.0	406	100.0
山辺町	166	97.6	4	2.4		0.0		0.0	170	100.0
中山町	117	99.2		0.0	1	0.8		0.0	118	100.0
河北町	215	94.3	7	3.1	4	1.8	2	0.9	228	100.0
西川町	90	97.8	1	1.1	1	1.1		0.0	92	100.0
朝日町	114	95.0	2	1.7	1	0.8	3	2.5	120	100.0
大江町	151	93.2	4	2.5	4	2.5	3	1.9	162	100.0
大石田町	111	93.3	2	1.7	5	4.2	1	0.8	119	100.0
金山町	84	96.6	1	1.1	2	2.3		0.0	87	100.0
最上町	123	94.6	5	3.8	2	1.5		0.0	130	100.0
舟形町	73	97.3	2	2.7		0.0		0.0	75	100.0
真室川町	129	92.8	5	3.6	2	1.4	3	2.2	139	100.0
大蔵村	60	96.8	2	3.2		0.0		0.0	62	100.0
鮭川村	68	97.1		0.0	1	1.4	1	1.4	70	100.0
戸沢村	79	91.9	1	1.2	6	7.0		0.0	86	100.0
高畠町	242	88.6	7	2.6	21	7.7	3	1.1	273	100.0
川西町	171	94.0	2	1.1	8	4.4	1	0.5	182	100.0
小国町	100	93.5	4	3.7	3	2.8		0.0	107	100.0
白鷹町	202	97.1	2	1.0	3	1.4	1	0.5	208	100.0
飯豊町	93	88.6	5	4.8	6	5.7	1	1.0	105	100.0
三川町	97	95.1	3	2.9	2	2.0		0.0	102	100.0
庄内町	284	95.9	5	1.7	4	1.4	3	1.0	296	100.0
遊佐町	194	96.0	5	2.5	3	1.5		0.0	202	100.0
計	12,625	93.6	324	2.4	416	3.1	126	0.9	13,491	100.0
前年計	12,277	93.6	327	2.5	397	3.0	114	0.9	13,115	100.0

死亡者数は、前年度末より348人増加している。

### 3. 保険料賦課の状況（令和2年5月末現在）

#### 【保険料】

（単位：千円）

項 目	平成30年度 (a)		平成31年度 (b)		増減(c) (b) - (a)	前年比 増減率 (c)/(a) ×100
		賦課総額に 占める比率		賦課総額に 占める比率		
賦課総額 (A)	13,752,845	100.0%	13,811,865	100.0%	59,021	0.43%
所得割賦課額	5,306,959	38.6%	5,348,225	38.7%	41,265	0.78%
均等割賦課額	8,445,886	61.4%	8,463,641	61.3%	17,755	0.21%
一人当たり賦課額(円) (A)/(D)	66,925	—	67,071	—	0	0.22%
軽減額合計 (B)	4,070,151	29.6%	3,623,355	26.2%	▲ 446,796	▲ 10.98%
均等割軽減額 (①+②+③+④+⑤)	4,070,151	29.6%	3,623,355	26.2%	▲ 446,796	▲ 10.98%
① 被扶養者分	1,025,174	7.5%	636,992	4.6%	▲ 388,181	▲ 37.86%
② 9割軽減⇒8割軽減	1,026,140	7.5%	893,251	6.5%	▲ 132,889	▲ 12.95%
③ 8.5割軽減	1,423,496	10.4%	1,457,768	10.6%	34,271	2.41%
④ 5割軽減	466,937	3.4%	493,590	3.6%	26,653	5.71%
⑤ 2割軽減	128,405	0.9%	141,754	1.0%	13,349	10.40%
年間保険料 [軽減後賦課総額] (A) - (B)	9,682,693	70.4%	10,188,510	73.8%	505,817	5.22%
月割減額 (C)	662,014	4.8%	670,456	4.9%	8,442	1.28%
決定保険料額 (A) - (B) - (C)	9,020,680	65.6%	9,518,054	68.9%	497,375	5.51%

※「所得割賦課額」は「限度超過額（限度額62万円を越える金額）」相当分の賦課額を除く。

※「決定保険料額」は100円未満端数処理後の額であるため、本来「年間保険料」-「月割減額」の額とは一致しないが、上記数表では(A)-(B)-(C)の計算式に合わせるため「月割減額」で調整。

#### 【被保険者数】

（単位：人）

項 目	平成30年度 (a)		平成31年度 (b)		増減(c) (b) - (a)	前年比 増減率 (c)/(a) ×100
		賦課総額に 占める比率		賦課総額に 占める比率		
賦課対象者 (D)	205,496	100.0%	205,928	100.0%	432	0.21%
均等割軽減対象者 (⑥+⑦+⑧+⑨+⑩)	144,359	70.2%	130,521	63.4%	▲ 13,838	▲ 9.59%
⑥ 被扶養者分	37,528	18.3%	20,362	9.9%	▲ 17,166	▲ 45.74%
⑦ 9割軽減⇒8割軽減	27,741	13.5%	27,167	13.2%	▲ 574	▲ 2.07%
⑧ 8.5割軽減	40,747	19.8%	41,728	20.3%	981	2.41%
⑨ 5割軽減	22,722	11.1%	24,019	11.7%	1,297	5.71%
⑩ 2割軽減	15,621	7.6%	17,245	8.4%	1,624	10.40%

※各年度とも翌年5月末現在における実績値。

○被扶養者及び8割軽減を除く均等割軽減対象となる被保険者が増加している。

#### 4. 保険料賦課の状況(市町村別)

(その1)

(単位:円、%)

市町村名	対象者数	旧ただし書所得	所得割額 (軽減前)	所得割軽減			限度超過額	所得割額 (軽減後)	均等割額 (軽減前)	均等割軽減内訳					
				2割		8割				8.5割					
				人数	割合	軽減金額				人数	割合	軽減金額	人数	割合	軽減金額
山形市	40,605	24,704,019,638	1,978,783,944	0	0.0	0	303,785,929	1,674,998,015	1,688,865,500	5,626	13.9	184,982,880	6,956	17.1	243,007,860
米沢市	14,516	5,118,632,210	410,000,121	0	0.0	0	42,173,849	367,826,272	596,607,600	1,786	12.3	58,723,680	2,971	20.5	103,791,885
鶴岡市	25,102	8,008,480,327	641,475,583	0	0.0	0	57,070,938	584,404,645	1,031,692,200	3,601	14.3	118,400,880	5,496	21.9	192,002,760
酒田市	20,197	7,270,580,859	582,370,252	0	0.0	0	65,689,007	516,681,245	830,096,700	2,953	14.6	97,094,640	4,433	21.9	154,866,855
新庄市	6,448	2,169,844,149	173,803,584	0	0.0	0	14,090,659	159,712,925	265,012,800	1,094	17.0	35,970,720	1,169	18.1	40,839,015
寒江江市	7,505	2,968,138,050	237,746,713	0	0.0	0	42,162,204	195,584,509	308,455,500	810	10.8	26,632,800	1,486	19.8	51,913,410
上山市	6,668	2,227,995,187	178,461,384	0	0.0	0	20,519,394	157,941,990	274,054,800	818	12.3	26,895,840	1,349	20.2	47,127,315
村山市	5,456	1,417,842,011	113,568,488	0	0.0	0	10,879,934	102,688,554	224,241,600	640	11.7	21,043,200	1,230	22.5	42,970,050
長井市	5,509	1,885,451,872	151,023,864	0	0.0	0	21,089,280	129,934,584	226,419,900	604	11.0	19,859,520	1,141	20.7	39,860,835
天童市	10,005	4,231,688,429	338,956,573	0	0.0	0	29,501,679	309,454,894	411,205,500	1,133	11.3	37,253,040	1,743	17.4	60,891,705
東根市	7,519	2,798,641,031	224,170,036	0	0.0	0	23,063,000	201,107,036	309,030,900	956	12.7	31,433,280	1,408	18.7	49,188,480
尾花沢市	3,742	780,624,133	62,527,651	0	0.0	0	7,089,362	55,438,289	153,796,200	653	17.5	21,470,640	810	21.6	28,297,350
南陽市	5,971	1,839,750,235	147,363,219	0	0.0	0	22,892,508	124,470,711	245,408,100	799	13.4	26,271,120	1,139	19.1	39,790,965
山辺町	2,618	737,685,931	59,088,256	0	0.0	0	4,688,805	54,399,451	107,599,800	254	9.7	8,351,520	581	22.2	20,297,235
中山町	2,160	574,681,041	46,031,626	0	0.0	0	467,149	45,564,477	88,776,000	205	9.5	6,740,400	442	20.5	15,441,270
河北町	3,862	1,397,837,954	111,966,262	0	0.0	0	22,147,686	89,818,576	158,728,200	424	11.0	13,941,120	857	22.2	29,939,295
西川町	1,427	341,702,790	27,370,193	0	0.0	0	75,756	27,294,437	58,649,700	140	9.8	4,603,200	322	22.6	11,249,070
朝日町	1,809	307,188,705	24,605,625	0	0.0	0	429,553	24,176,072	74,349,900	230	12.7	7,562,400	529	29.2	18,480,615
大石町	1,833	458,080,602	36,692,017	0	0.0	0	1,890,124	34,801,893	75,336,300	229	12.5	7,529,520	387	21.1	13,519,845
大石田町	1,544	335,824,650	26,899,405	0	0.0	0	1,837,015	25,062,390	63,458,400	217	14.1	7,134,960	352	22.8	12,297,120
金山町	1,111	136,807,876	10,958,218	0	0.0	0	0	10,958,218	45,662,100	159	14.3	5,227,920	223	20.1	7,790,505
最上町	1,852	329,357,670	26,381,370	0	0.0	0	383,924	25,997,446	76,117,200	293	15.8	9,633,840	352	19.0	12,297,120
舟形町	1,264	210,722,085	16,878,709	0	0.0	0	310,918	16,567,791	51,950,400	217	17.2	7,134,960	228	18.0	7,965,180
真室川町	1,771	335,708,187	26,890,048	0	0.0	0	672,275	26,217,773	72,788,100	320	18.1	10,521,600	303	17.1	10,585,305
大蔵村	720	142,462,917	11,411,206	0	0.0	0	1,124,383	10,286,823	29,592,000	97	13.5	3,189,360	130	18.1	4,541,550
鮭川村	914	150,284,925	12,037,749	0	0.0	0	49,851	11,987,898	37,565,400	163	17.8	5,359,440	163	17.8	5,694,405
戸沢村	1,044	103,748,283	8,310,167	0	0.0	0	0	8,310,167	42,908,400	233	22.3	7,661,040	197	18.9	6,882,195
高島町	4,293	956,782,406	76,637,751	0	0.0	0	3,199,255	73,438,496	176,442,300	443	10.3	14,565,840	860	20.0	30,044,100
川西町	3,186	724,800,433	58,056,190	0	0.0	0	14,303,420	43,752,770	130,944,600	406	12.7	13,349,280	728	22.8	25,432,680
小国町	1,824	449,541,627	36,008,003	0	0.0	0	2,140,661	33,867,342	74,966,400	252	13.8	8,285,760	339	18.6	11,842,965
白鷹町	2,896	558,108,699	44,704,165	0	0.0	0	861,268	43,842,897	119,025,600	232	8.0	7,628,160	698	24.1	24,384,630
飯豊町	1,497	251,914,660	20,178,232	0	0.0	0	1,788,849	18,389,383	61,526,700	187	12.5	6,148,560	379	25.3	13,240,365
三川町	1,366	311,495,452	24,950,625	0	0.0	0	2,218,329	22,732,296	56,142,600	124	9.1	4,077,120	343	25.1	11,982,705
庄内町	4,487	924,811,095	74,076,793	0	0.0	0	2,651,551	71,425,242	184,415,700	434	9.7	14,269,920	1,165	26.0	40,699,275
遊佐町	3,207	634,169,019	50,796,556	0	0.0	0	1,707,482	49,089,074	131,807,700	435	13.6	14,302,800	819	25.5	28,611,765
計	205,928	75,795,405,138	6,071,180,573	0	0.0	0	722,955,997	5,348,224,581	8,463,640,800	27,167	13.2	893,250,960	41,728	20.3	1,457,767,680



#### 4. 保険料賦課の状況(市町村別)

(その2)

(単位:円、%)

市町村名	均等割軽減内訳(続き)						均等割軽減計						年間保険料	月割減額	決定保険料額	
	5割			2割			被扶養者			均等割軽減計						
	人数	割合	軽減金額	人数	割合	軽減金額	人数	割合	軽減金額	人数	割合	軽減金額				
山形市	4,883	12.0	100,345,650	3,896	9.6	32,025,120	2,475	6.1	76,982,355	23,836	58.7	637,343,865	1,031,521,635	2,706,519,650	176,589,751	2,528,279,200
米沢市	2,005	13.8	41,202,750	1,218	8.4	10,011,960	1,406	9.7	43,436,535	9,386	64.7	257,166,810	339,440,790	707,267,062	49,811,623	656,870,300
鶴岡市	2,987	11.9	61,382,850	2,016	8.0	16,571,520	2,535	10.1	79,450,410	16,635	66.3	467,808,420	563,883,780	1,148,288,425	73,267,016	1,074,005,000
酒田市	2,738	13.6	56,265,900	1,802	8.9	14,812,440	1,821	9.0	57,408,480	13,747	68.1	380,448,315	449,648,385	966,329,630	64,467,278	901,011,600
新庄市	686	10.6	14,097,300	544	8.4	4,471,680	668	10.4	20,858,250	4,161	64.5	116,236,965	148,775,835	308,488,760	18,891,011	289,349,200
寒河江市	850	11.3	17,467,500	633	8.4	5,203,260	772	10.3	23,883,210	4,551	60.6	125,100,180	183,355,320	378,939,829	22,955,934	355,688,400
上山市	859	12.9	17,652,450	619	9.3	5,088,180	611	9.2	18,858,735	4,256	63.8	115,622,520	158,432,280	316,374,270	20,373,501	295,730,800
村山市	541	9.9	11,117,550	403	7.4	3,312,660	696	12.8	22,568,010	3,510	64.3	101,011,470	123,230,130	225,918,684	14,439,465	211,260,900
長井市	557	10.1	11,446,350	416	7.6	3,419,520	733	13.3	22,917,360	3,451	62.6	97,503,585	128,916,315	258,850,899	16,034,981	242,597,600
天童市	1,160	11.6	23,838,000	980	9.8	8,055,600	776	7.8	24,101,040	5,792	57.9	154,139,385	257,066,115	566,521,009	39,103,575	527,025,900
東根市	734	9.8	15,083,700	709	9.4	5,827,980	703	9.3	21,955,620	4,510	60.0	123,489,060	185,541,840	386,648,876	23,803,944	362,554,000
尾花沢市	314	8.4	6,452,700	223	6.0	1,833,060	426	11.4	13,236,255	2,426	64.8	71,290,005	82,506,195	137,944,484	8,267,089	129,543,900
南陽市	665	11.1	13,665,750	418	7.0	3,435,960	833	14.0	25,851,900	3,854	64.5	109,015,695	136,392,405	260,863,116	18,658,979	241,967,300
山辺町	390	14.9	8,014,500	192	7.3	1,578,240	287	11.0	8,807,730	1,704	65.1	47,049,225	60,550,575	114,950,026	8,188,561	106,656,100
中山町	327	15.1	6,719,850	170	7.9	1,397,400	226	10.5	6,939,735	1,370	63.4	37,238,655	51,537,345	97,101,822	6,266,127	90,748,900
河北町	454	11.8	9,329,700	309	8.0	2,539,980	438	11.3	13,926,735	2,482	64.3	69,676,830	89,051,370	178,869,946	10,837,063	167,875,400
西川町	217	15.2	4,459,350	141	9.9	1,159,020	118	8.3	3,711,330	938	65.7	25,181,970	33,467,730	60,762,167	3,192,840	57,510,500
朝日町	149	8.2	3,061,950	126	7.0	1,035,720	179	9.9	5,733,450	1,213	67.1	35,874,135	38,475,765	62,651,837	4,147,908	58,431,100
大石田町	177	9.7	3,637,350	130	7.1	1,068,600	284	15.5	8,908,425	1,207	65.8	34,663,740	40,672,560	75,474,453	5,434,454	69,965,900
大石田町	118	7.6	2,424,900	81	5.2	665,820	195	12.6	6,278,025	963	62.4	28,800,825	34,657,575	59,719,965	3,525,993	56,135,600
金山町	68	6.1	1,397,400	63	5.7	517,860	180	16.2	5,630,700	693	62.4	20,564,385	25,097,715	36,055,933	2,662,820	33,353,200
最上町	177	9.6	3,637,350	97	5.2	797,340	245	13.2	7,739,130	1,164	62.9	34,104,780	42,012,420	68,009,866	3,547,577	64,396,100
舟形町	107	8.5	2,198,850	100	7.9	822,000	147	11.6	4,564,155	799	63.2	22,685,145	29,265,255	45,833,046	2,184,010	43,603,900
真室川町	167	9.4	3,431,850	140	7.9	1,150,800	263	14.9	8,370,015	1,193	67.4	34,059,570	38,728,530	64,946,303	5,136,111	59,745,300
大蔵村	61	8.5	1,253,550	44	6.1	361,680	102	14.2	3,224,295	434	60.3	12,570,435	17,021,565	27,308,388	2,065,933	25,217,600
鮭川村	57	6.2	1,171,350	49	5.4	402,780	151	16.5	4,712,115	583	63.8	17,340,090	20,225,310	32,213,208	2,463,463	29,717,500
戸沢村	69	6.6	1,417,950	56	5.4	460,320	166	15.9	5,197,095	721	69.1	21,618,600	21,289,800	29,599,967	1,911,901	27,653,000
高島町	472	11.0	9,699,600	309	7.2	2,539,980	532	12.4	16,413,285	2,616	60.9	73,262,805	103,179,495	176,617,991	12,543,953	163,911,000
川西町	320	10.0	6,576,000	212	6.7	1,742,640	429	13.5	13,355,445	2,095	65.8	60,456,045	70,488,555	114,241,325	7,244,115	106,874,800
小国町	303	16.6	6,226,650	208	11.4	1,709,760	159	8.7	4,800,480	1,261	69.1	32,865,615	42,100,785	75,968,127	4,959,448	70,934,100
白鷹町	285	9.8	5,856,750	154	5.3	1,265,880	405	14.0	12,597,150	1,774	61.3	51,732,570	67,293,030	111,135,927	6,243,994	104,781,100
飯豊町	105	7.0	2,157,750	122	8.1	1,002,840	251	16.8	8,030,940	1,044	69.7	30,580,455	30,946,245	49,335,628	2,662,608	46,614,600
三川町	139	10.2	2,856,450	92	6.7	756,240	193	14.1	6,376,665	891	65.2	26,049,180	30,093,420	52,825,716	3,059,824	49,710,600
庄内町	533	11.9	10,953,150	352	7.8	2,893,440	531	11.8	16,590,015	3,015	67.2	85,405,800	99,009,900	170,435,142	10,104,350	160,145,300
遊佐町	345	10.8	7,089,750	221	6.9	1,816,620	426	13.3	13,577,385	2,246	70.0	65,398,320	66,409,380	115,498,454	7,176,275	108,188,500
計	24,019	11.7	493,590,450	17,245	8.4	141,753,900	20,362	9.9	636,992,460	130,521	63.4	3,623,355,450	4,840,285,350	10,188,509,931	662,223,475	9,518,054,200

※「決定保険料額」は、100円未満の端数処理後のため、「年間保険料」－「均等割軽減」の額とは一致しない。

## 5. 保険料収納の状況（令和2年5月末現在）

### 【平成31年度賦課分】

（単位：円、人）

納期	徴収月	調定額	割合	収入済額	収納率	対象者数	収納人数	
普通徴収	第1期	7月	335,426,200	3.5%	332,510,989	99.13%	27,507	25,886
	第2期	8月	332,880,800	3.5%	329,680,190	99.04%	28,107	26,458
	第3期	9月	374,562,800	3.9%	370,263,990	98.85%	30,599	28,755
	第4期	10月	306,997,700	3.2%	302,929,810	98.67%	19,366	18,130
	第5期	11月	316,107,200	3.3%	311,452,887	98.53%	20,677	19,324
	第6期	12月	323,948,700	3.4%	318,600,465	98.35%	21,414	19,984
	第7期	1月	337,048,400	3.5%	330,263,979	97.99%	22,434	20,848
	第8期	2月	344,490,600	3.6%	337,055,032	97.84%	22,433	20,910
	第9期	3月	12,776,600	0.1%	12,278,700	96.10%	1,283	1,198
	随時分	4月	6,908,900	0.1%	6,901,000	99.89%	661	586
		5月	2,908,000	0.0%	2,882,900	99.14%	662	640
		過年度分	22,390,200	0.2%	21,281,370	95.05%	1,949	1,836
		2月	313,100	0.0%	313,100	100.00%	16	16
		3月	16,404,100	0.2%	15,849,000	96.62%	1,009	943
現年度分		3,831,900	0.0%	3,579,400	93.41%	212	205	
普通徴収計		2,736,995,200	28.7%	2,695,842,812	98.50%	—	—	
特別徴収	第1期	4月	1,053,395,200	11.1%	1,053,395,200	100.00%	163,108	
	第2期	6月	1,038,945,800	10.9%	1,038,945,800	100.00%	162,182	
	第3期	8月	1,029,437,900	10.8%	1,029,437,900	100.00%	159,855	
	第4期	10月	1,249,038,800	13.1%	1,249,038,800	100.00%	166,614	
	第5期	12月	1,218,530,500	12.8%	1,218,530,500	100.00%	164,290	
	第6期	2月	1,202,696,800	12.6%	1,202,696,800	100.00%	162,122	
特別徴収計		6,792,045,000	71.3%	6,792,045,000	100.00%	—	—	
平成31年度合計		9,529,040,200	100.0%	9,487,887,812	99.57%	—	—	
(参考)平成30年度		9,023,856,600	—	8,984,947,877	99.57%	—	—	
平成29年度		9,023,356,400	—	8,981,145,802	99.53%	—	—	
平成28年度		8,571,679,100	—	8,529,296,477	99.51%	—	—	
平成27年度		7,819,952,700	—	7,780,784,705	99.50%	—	—	
平成26年度		8,076,434,500	—	8,041,136,248	99.56%	—	—	
平成25年度		8,056,792,700	—	8,020,387,809	99.55%	—	—	
平成24年度		7,947,539,900	—	7,913,050,572	99.57%	—	—	
平成23年度		7,453,095,300	—	7,421,823,307	99.58%	—	—	

### 【滞納繰越分】

（単位：人、円）

項目名	実人数	調定額	収入済額	不納欠損額	収納率
滞納繰越分計	2,833	74,785,995	28,168,408	11,345,656	37.67%

※上記は令和2年5月末現在における調定額及び収入済額であり、収入済額は還付済額及び還付未済額を控除した額。

※納期の期月設定について、第1期7月から第9期3月までを徴収月（市町村によって第7期又は第8期までの設定）としているが、期月設定が一部隔月となっている舟形町については、徴収月毎に集計している。

※2月随時は、金山町、最上町、真室川町、大蔵村、鮭川村のみ。

※3月随時は、川西町、小国町、三川町、庄内町を除く31市町村。

ただし、納期限ごとの集計・把握が困難な市町村の場合は、「随時」欄にまとめて記載。

○平成31年度の現年度分収納率は、前年度同様99.57%となった。

計画収納率99.48%は上回っており、全体的に良好な結果といえる。

6. 保険料収納の状況(市町村別)

(単位:%)

市町村	全体 (特徴含 む)	順位	収納率												普通徴収割合 (調定額ベース)					
			うち普通徴収																	
			全期	第1期 7月	第2期 8月	第3期 9月	第4期 10月	第5期 11月	第6期 12月	第7期 1月	第8期 2月	第9期 3月	随時 過年	随時期 (2月)		随時期 (3月)	随時期 現年			
計画ベース	99.48																		28.0	
山形市	99.47	30	98.48	98.93	98.81	98.69	98.68	98.54	98.45	98.06	97.97	97.97	97.30	97.30	97.30	96.11	96.11	0.00	0.00	34.7
米沢市	99.29	33	97.70	98.92	98.83	98.11	97.67	97.64	97.38	96.92	96.98	96.98	97.35	97.35	97.35	0.00	0.00	0.00	87.61	30.7
鶴岡市	99.52	28	98.33	98.94	98.92	98.96	98.72	98.40	98.11	97.91	97.84	97.84	61.09	61.09	61.09	97.19	97.19	0.00	0.00	28.9
酒田市	99.64	23	98.56	99.36	99.21	99.03	98.80	98.69	98.56	97.87	97.47	97.47	98.16	98.16	98.16	92.22	92.22	0.00	0.00	25.3
新庄市	99.46	31	98.20	99.53	99.57	98.75	98.64	97.89	96.98	97.27	96.71	96.71	99.84	99.84	99.84	0.00	0.00	0.00	0.00	29.8
東江江市	99.58	26	98.58	99.02	99.00	98.53	98.42	98.68	98.69	98.53	98.41	98.41	95.20	95.20	95.20	94.21	94.21	0.00	0.00	29.7
上山市	99.62	24	98.50	99.39	99.29	99.22	98.79	98.47	97.84	97.34	97.24	97.24	100.00	100.00	100.00	99.92	99.92	0.00	0.00	25.3
村山市	99.89	12	99.46	99.50	99.60	99.70	98.41	98.94	99.80	99.64	99.80	99.80	99.96	99.96	99.96	99.89	99.89	0.00	0.00	20.8
長井市	99.76	19	99.10	99.57	99.42	99.24	99.10	99.07	98.52	99.17	98.58	98.58	100.00	100.00	100.00	100.00	100.00	0.00	0.00	26.9
天童市	99.31	32	97.69	98.95	98.43	98.06	97.80	97.51	97.31	97.12	96.84	96.84	93.71	93.71	93.71	0.00	0.00	0.00	0.00	39.52
東根市	99.91	10	99.74	99.99	99.96	99.95	99.93	99.78	99.53	99.51	99.25	99.25	100.00	100.00	100.00	100.00	100.00	0.00	0.00	34.5
尾花沢市	99.87	13	99.52	99.71	99.47	99.46	99.45	99.48	99.90	99.51	99.11	99.11	100.00	100.00	100.00	100.00	100.00	0.00	0.00	26.5
南陽市	99.84	14	99.42	99.77	99.74	99.71	99.70	99.74	99.66	98.54	98.43	98.43	100.00	100.00	100.00	100.00	100.00	0.00	0.00	27.5
山辺町	99.82	16	99.21	99.65	99.65	99.51	99.78	99.78	98.85	98.90	97.75	97.75	100.00	100.00	100.00	100.00	100.00	0.00	0.00	22.8
中山町	99.52	27	97.66	97.54	97.58	97.96	97.76	97.68	97.52	97.79	97.75	97.75	96.61	96.61	96.61	100.00	100.00	0.00	0.00	20.4
河北町	99.71	21	98.91	99.25	99.56	99.56	99.51	99.32	99.34	97.30	97.49	97.49	99.93	99.93	99.93	100.00	100.00	0.00	0.00	26.6
西川町	100.00	1	100.00	100.00	100.00	100.00	100.00	100.00	100.00	100.00	100.00	100.00	100.00	100.00	100.00	100.00	100.00	0.00	0.00	18.1
朝日町	99.96	8	99.82	99.62	99.93	99.87	99.83	99.83	99.83	99.84	99.92	99.92	100.00	100.00	100.00	98.38	98.38	0.00	0.00	20.1
大江町	99.98	6	99.92	99.93	99.94	99.95	99.94	99.95	99.95	99.80	99.86	99.86	100.00	100.00	100.00	100.00	100.00	0.00	0.00	22.6
大石田町	99.91	9	99.65	98.88	99.93	98.78	100.00	100.00	100.00	100.00	100.00	100.00	100.00	100.00	100.00	100.00	100.00	0.00	0.00	25.9
金山町	100.00	1	100.00	100.00	100.00	100.00	100.00	100.00	100.00	100.00	100.00	100.00	100.00	100.00	100.00	100.00	100.00	0.00	0.00	13.8
最上町	99.83	15	99.20	100.00	100.00	100.00	100.00	97.69	97.75	97.93	97.93	97.93	100.00	100.00	100.00	100.00	100.00	0.00	0.00	21.0
舟形町	100.00	1	100.00	100.00	100.00	100.00	100.00	100.00	100.00	100.00	100.00	100.00	100.00	100.00	100.00	100.00	100.00	0.00	0.00	15.6
真室川町	99.74	20	98.79	98.14	98.24	98.50	98.51	99.45	99.19	99.23	99.23	99.23	100.00	100.00	100.00	98.70	98.70	0.00	0.00	21.8
大蔵村	100.00	1	100.00	100.00	100.00	100.00	100.00	100.00	100.00	100.00	100.00	100.00	100.00	100.00	100.00	100.00	100.00	0.00	0.00	24.2
鮎川村	99.59	25	98.11	99.62	99.74	99.75	99.72	99.75	99.77	93.66	93.66	93.66	56.48	56.48	56.48	0.00	0.00	0.00	100.00	21.6
戸沢村	99.97	7	99.84	99.83	99.86	99.86	99.81	99.82	99.84	99.80	99.85	99.85	100.00	100.00	100.00	100.00	100.00	0.00	0.00	19.0
高島町	99.76	18	98.85	99.40	98.86	98.75	99.33	99.05	98.68	98.52	98.33	98.33	100.00	100.00	100.00	100.00	100.00	0.00	0.00	20.9
川西町	98.75	34	93.45	95.87	95.80	95.45	94.36	92.55	92.66	92.69	91.34	91.34	2.53	2.53	2.53	0.00	0.00	0.00	0.00	19.1
小国町	98.71	35	91.29	99.13	99.12	99.36	89.32	90.08	89.80	80.75	89.23	86.06	100.00	100.00	100.00	100.00	100.00	0.00	0.00	14.9
白鷹町	99.71	22	98.40	98.62	98.63	98.59	97.95	98.13	98.20	98.23	98.26	98.26	100.00	100.00	100.00	99.38	99.38	0.00	0.00	18.2
飯豊町	99.50	29	97.87	98.04	97.91	97.93	97.57	97.72	97.76	97.79	97.90	97.90	100.00	100.00	100.00	100.00	100.00	0.00	0.00	23.2
三川町	100.00	1	100.00	100.00	100.00	100.00	100.00	100.00	100.00	100.00	100.00	100.00	100.00	100.00	100.00	100.00	100.00	0.00	0.00	27.8
庄内町	99.81	17	98.98	99.15	99.16	98.69	99.09	98.99	99.22	99.26	98.67	98.67	100.00	100.00	100.00	100.00	100.00	0.00	0.00	19.0
遊佐町	99.89	11	99.50	99.81	99.83	99.81	99.66	99.69	99.38	99.28	97.94	97.94	100.00	100.00	100.00	100.00	100.00	0.00	0.00	20.9
広域連合計	99.57		98.50	99.13	99.04	98.85	98.67	98.53	98.35	97.99	97.84	97.84	95.05	95.05	95.05	96.62	96.62	0.00	0.00	28.7
前年度合計	99.57		98.55	99.15	99.01	98.85	98.80	98.49	98.42	98.12	98.03	98.03	99.98	99.98	99.98	96.70	96.70	0.00	0.00	29.7

※明治33年1月末現在における調定額及び収入済額に基づく数値。

※3月随時は、川西町、小国町、三川町、庄内町を除く31市町村。ただし、納期限ごとの集計・把握が困難な場合は、「随時」欄にまとめて記載。

※前年度合計は令和17年12月末時点における調定額及び収入済額に基づく数値。

## 7. 短期被保険者証の交付状況

市町村名	短期証交付件数		
	R1. 8. 1現在	R2. 2. 1現在	(参考) R2. 6. 1現在
山形市	145	142	99
米沢市	52	59	64
鶴岡市	48	41	33
酒田市	15	9	19
新庄市	21	20	15
寒河江市	13	15	12
上山市	30	10	7
村山市	9	8	5
長井市	13	8	16
天童市	34	33	22
東根市	1	1	1
尾花沢市	19	6	5
南陽市	12	20	11
山辺町	5	3	1
中山町	3	2	3
河北町	2	2	2
西川町	0	0	0
朝日町	2	1	0
大江町	4	1	0
大石田町	0	0	0
金山町	0	1	0
最上町	12	1	1
舟形町	0	0	0
真室川町	0	0	0
大蔵村	0	0	0
鮭川村	0	0	0
戸沢村	5	2	1
高畠町	16	13	9
川西町	12	12	11
小国町	0	0	0
白鷹町	5	13	6
飯豊町	0	0	0
三川町	0	0	0
庄内町	10	6	5
遊佐町	4	7	3
計	492	436	351
前年度計	710	417	355

※上表の「(参考) R1. 6. 1現在」の数値は、未だ一般の被保険者証に切り替わっていない短期被保険者証交付件数の直近の件数を表したものである。通常、滞納解消等で一般の被保険者証に切り替わる。

〔参考〕 短期被保険者証について

過年度保険料の滞納者を対象とし、有効期限は6か月と通常の1年に比べ短い、効力は変わらない。ただし以下の「特別の事情がある」と認める場合は除外する。

- (ア) 納付相談・指導に応じ、取り決めた納付方法を履行している場合
- (イ) 納付相談・指導に応じ、近日中に納付が見込まれる場合
- (ウ) 納付相談等の結果、納付についての理解・意思表示が困難だと認められる場合

## 8. 減免申請の状況

### ①一部負担金（令和元年度の状況）

#### （ア）東日本大震災による一部負担金免除の特例措置

免除証明書交付者数（人）	免除対象請求件数（件）	免除額（円）
13	365	1,467,871

令和元年度における、東日本大震災による被災者であって、東京電力福島第一原子力発電所事故に伴う国による避難指示等の対象地域における被保険者等の一部負担金の免除の取扱い等については、「東京電力福島第一原子力発電所事故に伴う避難指示区域等における被保険者等の一部負担金及び保険料（税）の減免措置等に対する財政支援の延長について」（平成31年2月1日付け厚生労働省保険局高齢者医療課事務連絡）において、令和2年2月29日まで延長措置されている。

（参考：令和2年度の措置について）

「東京電力福島第一原子力発電所事故に伴う避難指示区域等における被保険者等の一部負担金及び保険料（税）の免除措置等に対する財政支援の延長について」（令和2年2月14日付け厚生労働省保険局高齢者医療課事務連絡）において、令和3年2月28日まで延長措置されている（ただし、旧避難指示区域等の上位所得層の被保険者等の一部負担金については除く）。

#### （イ）その他の減免申請

減額証明書交付者数（人）	減額対象請求件数（件）	免除額（円）
0	0	0

### ② 保険料（令和2年6月異動賦課時点）

#### （ア）東日本大震災による保険料減免の特例措置

保険料特例減免については、「山形県後期高齢者医療広域連合後期高齢者医療保険料減免の特例措置に関する要綱」に基づき、令和元年度の保険料減免を行ってきたところであり、特例減免の令和元年度減免件数は、令和2年6月異動賦課時点の累計で15件（決定減免額962,300円）あり、いずれも減免と認められた。

なお、原発事故避難指示対象者等の事由による保険料減免については、令和元年度年額保険料全額を免除対象としているところである。

〔市町村別の状況〕

市町村	申請件数 (件)	減免割合	保険料額 (円)	減免額 (円)
山形市	2	全額	73,200	73,200
米沢市	6	全額	304,700	304,700
酒田市	1	全額	8,200	8,200
寒河江市	1	全額	41,100	41,100
長井市	1	全額	284,000	284,000
天童市	1	全額	2,000	2,000
尾花沢市	1	全額	19,200	19,200
高畠町	1	全額	132,400	132,400
飯豊町	1	全額	97,500	97,500
合 計	15		962,300	962,300

(イ) その他の保険料減免分

山形市及び酒田市の申請は、収監（条例第 19 条第 1 項第 5 号）を理由としたものである。庄内町の申請は、火災（条例第 19 条第 1 項第 1 号）を理由としたものであるが、損害が保険金により補填されているため、却下としている。

なお、収監を理由とした減免の対象となるのは、収監期間中のみのため、保険料額と減免額は一致していない。

〔市町村別の状況〕

市町村	申請件数 (件)	決定件数 (件)	保険料額 (円)	減免額 (円)
山形市	2	2	222,100	222,100
酒田市	4	4	12,300	9,000
庄内町	1	0	8,200	0
合 計	7	6	242,600	231,100

## 9. 審査請求（不服申立）の状況

令和 2 年 6 月末現在、審査請求（不服申立）は行われていない。







# 10.市町村別保険給付費

(その3)

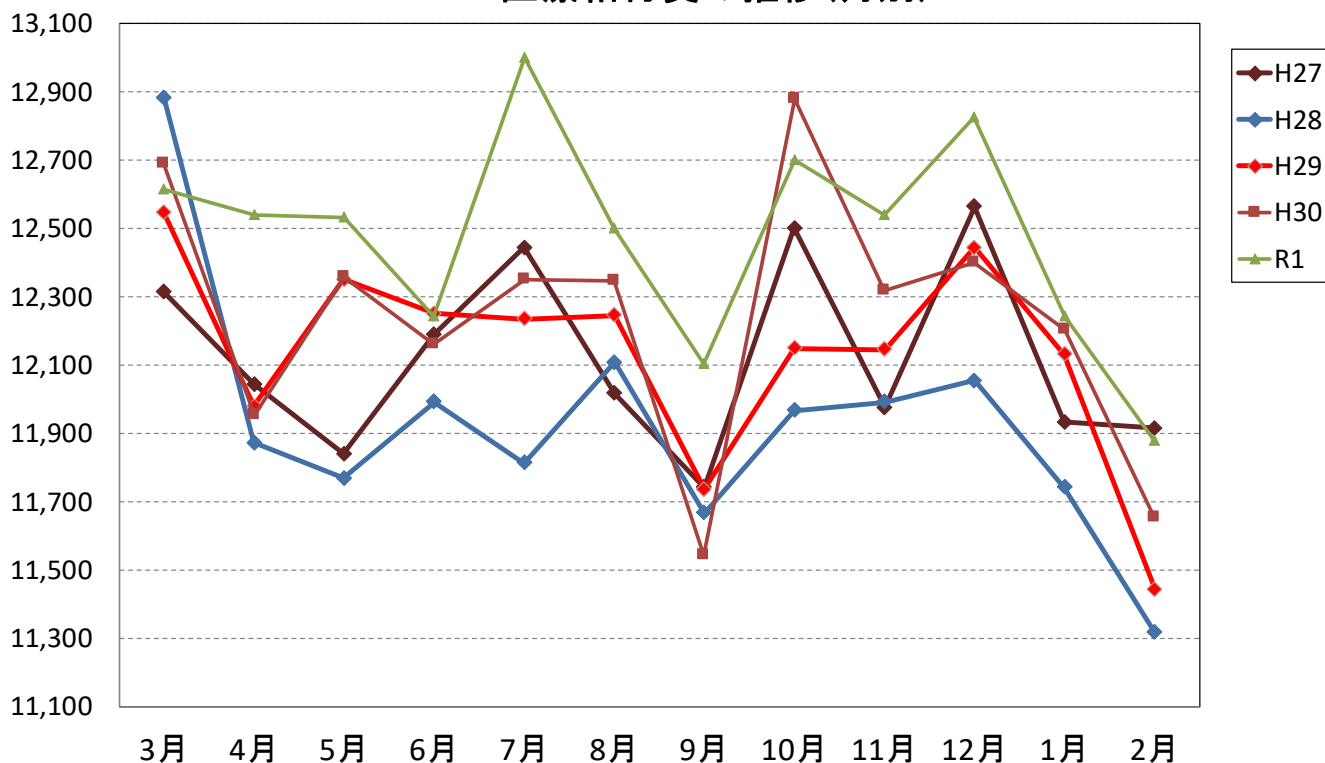
(単位:件、円)

市町村名	負担区分	療養給付費		高額療養費(現物)		療養費		高額療養費(現金)		高額療養費(県単)		高額介護合算療養費		高額外来年間合算療養費		移送費		医療給付費計		葬費	
		件数	金額	件数	金額	件数	金額	件数	金額	件数	金額	件数	金額	件数	金額	件数	金額	件数	金額	件数	金額
大蔵村	一般	17,082	356,870,544	196	7,494,004	195	1,858,223	314	2,318,805	53	310,361	55	300,610	2	87,652	0	0	17,897	369,240,199		
	現役並	447	3,609,220	0	0	7	61,656	0	0	0	0	0	0	0	0	0	0	454	3,669,876		
	合計	17,529	360,479,764	196	7,494,004	202	1,919,879	314	2,318,805	53	310,361	55	300,610	2	87,652	0	0	18,351	372,910,075	58	2,900,000
鯉川村	一般	20,678	507,721,839	314	12,538,418	205	3,971,600	396	2,115,137	83	411,286	60	287,097	4	154,108	0	0	21,740	527,199,485		
	現役並	278	5,238,233	12	1,260,915	0	0	0	0	0	0	0	0	0	0	0	0	290	6,499,148		
	合計	20,956	512,960,072	326	13,799,333	205	3,971,600	396	2,115,137	83	411,286	60	287,097	4	154,108	0	0	22,030	533,698,633	67	3,350,000
戸沢村	一般	26,957	588,283,144	552	15,124,196	134	1,103,799	427	2,894,966	121	835,002	67	704,672	4	183,601	0	0	28,262	609,129,380		
	現役並	259	6,868,762	6	1,233,478	0	0	4	275,052	0	0	0	0	0	0	0	0	269	8,377,292		
	合計	27,216	595,151,906	558	16,357,674	134	1,103,799	431	3,170,018	121	835,002	67	704,672	4	183,601	0	0	28,531	617,506,672	77	3,850,000
高島町	一般	113,734	3,349,903,872	2,800	90,632,251	832	12,352,475	2,930	20,668,415	430	2,745,984	165	2,075,968	35	1,076,339	0	0	120,926	3,479,455,304		
	現役並	1,998	34,603,962	43	3,597,095	33	203,161	11	332,617	0	0	6	223,490	0	0	0	0	2,091	38,960,325		
	合計	115,732	3,384,507,834	2,843	94,229,346	865	12,555,636	2,941	21,001,032	430	2,745,984	171	2,299,458	35	1,076,339	0	0	123,017	3,518,415,629	231	11,550,000
川西町	一般	82,620	2,174,345,780	1,569	53,905,994	1,189	13,543,679	1,723	10,075,435	314	1,702,477	124	1,370,023	10	451,754	0	0	87,549	2,255,395,142		
	現役並	1,300	18,303,032	14	1,560,625	25	59,562	11	71,019	0	0	0	0	0	0	0	0	1,350	19,994,238		
	合計	83,920	2,192,648,812	1,583	55,466,619	1,214	13,603,241	1,734	10,146,454	314	1,702,477	124	1,370,023	10	451,754	0	0	88,899	2,275,389,380	170	8,500,000
小国町	一般	43,123	1,156,162,681	956	31,871,670	165	1,779,137	909	4,540,065	169	842,902	100	1,239,713	3	142,484	0	0	45,425	1,196,578,652		
	現役並	521	9,659,919	7	1,224,396	8	32,602	1	7,569	0	0	0	0	0	0	0	0	537	10,924,486		
	合計	43,644	1,165,822,600	963	33,096,066	173	1,811,739	910	4,547,634	169	842,902	100	1,239,713	3	142,484	0	0	45,962	1,207,503,138	100	5,000,000
白鷹町	一般	70,534	1,821,737,253	1,483	48,734,136	985	10,229,640	1,280	6,211,150	204	1,193,665	112	1,191,783	12	306,758	0	0	74,610	1,889,604,385		
	現役並	1,394	26,650,337	24	2,479,612	21	82,109	40	549,011	3	86,894	0	0	0	0	0	0	1,482	29,847,963		
	合計	71,928	1,848,387,590	1,507	51,213,748	1,006	10,311,749	1,320	6,760,161	207	1,280,559	112	1,191,783	12	306,758	0	0	76,092	1,919,452,348	205	10,250,000
飯塚町	一般	38,694	975,165,973	686	23,133,345	445	3,741,168	839	5,867,200	143	767,815	91	1,068,934	7	274,995	0	0	40,905	1,010,019,430		
	現役並	700	13,712,733	23	2,124,520	13	71,868	9	234,677	0	0	3	8,571	0	0	0	0	748	16,152,369		
	合計	39,394	988,878,706	709	25,257,865	458	3,813,036	848	6,101,877	143	767,815	94	1,077,505	7	274,995	0	0	41,653	1,026,171,799	94	4,700,000
三川町	一般	36,334	975,976,283	769	27,670,231	263	2,615,413	824	4,519,480	126	870,804	78	1,329,424	7	200,093	0	0	38,401	1,013,181,728		
	現役並	986	25,221,122	31	3,085,015	25	75,383	55	1,055,437	2	10,810	2	60,957	0	0	0	0	1,101	29,508,724		
	合計	37,320	1,001,197,405	800	30,755,246	288	2,690,796	879	5,574,917	128	881,614	80	1,390,381	7	200,093	0	0	39,502	1,042,690,452	99	4,950,000
庄内町	一般	94,232	2,982,466,962	2,400	86,132,398	1,021	11,155,529	2,301	12,302,191	364	2,808,307	210	1,941,657	20	534,278	0	0	100,548	3,097,341,322		
	現役並	1,172	27,099,613	26	3,416,293	26	169,227	40	1,179,990	0	0	0	0	0	0	0	0	1,264	31,865,123		
	合計	95,404	3,009,566,575	2,426	89,548,691	1,047	11,324,756	2,341	13,482,181	364	2,808,307	210	1,941,657	20	534,278	0	0	101,812	3,129,206,445	280	14,000,000
遊佐町	一般	76,062	2,104,576,400	1,782	56,562,399	805	7,399,137	1,674	10,921,350	334	2,394,863	196	1,739,278	19	526,802	0	0	80,872	2,184,120,229		
	現役並	1,215	30,327,905	47	4,201,701	10	88,117	45	388,938	17	253,892	4	81,335	0	0	0	0	1,338	35,341,888		
	合計	77,277	2,134,904,305	1,829	60,764,100	815	7,487,254	1,719	11,310,288	351	2,648,755	200	1,820,613	19	526,802	0	0	82,210	2,219,462,117	196	9,800,000
合計	一般	5,592,552	139,722,572,427	109,618	3,765,498,920	66,134	823,841,468	121,669	746,988,822	22,025	147,351,172	10,976	127,200,517	1,279	39,917,203	0	0	5,924,253	145,373,170,529		
	現役並	207,835	3,636,713,519	3,347	408,396,388	2,242	14,039,258	4,235	79,297,223	293	6,506,821	321	13,492,246	0	0	0	0	218,273	4,158,445,455		
	合計	5,800,387	143,359,285,946	112,965	4,173,895,308	68,376	837,880,726	125,904	826,286,045	22,318	153,857,993	11,297	140,692,763	1,279	39,917,203	0	0	6,142,526	149,531,615,984	1,529	626,378,565

# 11. 療養給付費等の動向

(単位:百万円)

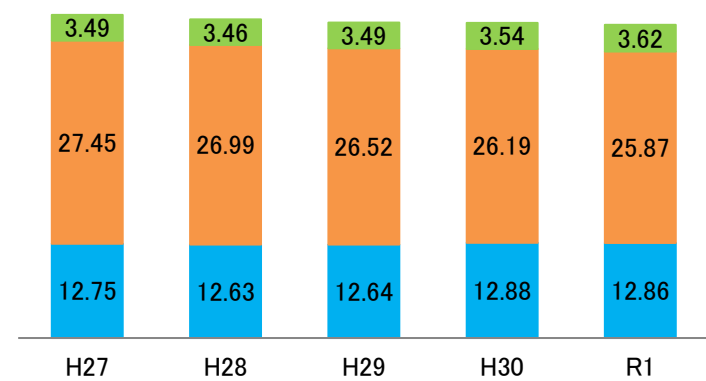
## 医療給付費の推移(月別)



※ 療養給付費(医科入院、医科外来、歯科、調剤、食事生活療養費、訪問看護療養費)、療養費、高額療養費、高額介護合算療養費の計

## 1人あたりの診療日数(年間)

■入院(日) ■入院外(日) ■歯科(日)



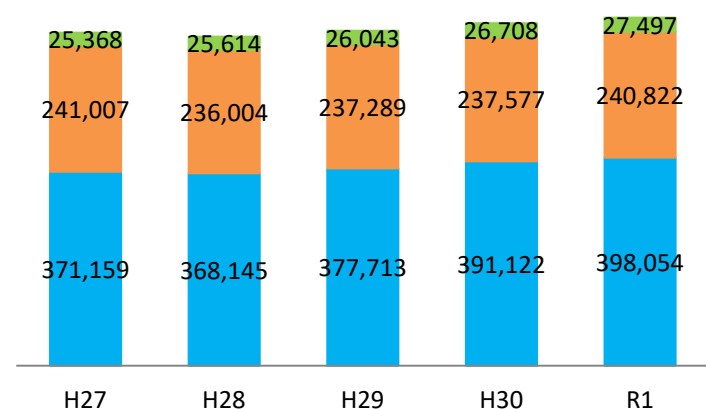
1人あたりの診療日数(年間)の対前年度(H30)比において、入院、入院外で減少した一方、歯科では微増した。

1人あたりの診療日数(年間) (単位:日)

区分	入院	入院外	歯科
H27	12.75	27.45	3.49
H28	12.63	26.99	3.46
H29	12.64	26.52	3.49
H30	12.88	26.19	3.54
R1	12.86	25.87	3.62

## 1人あたりの診療費(年間)

■入院(円) ■入院外(円) ■歯科(円)



1人あたりの診療費(年間)の対前年度(H30)比において、入院、入院外、歯科のすべてで増加した。

1人あたりの診療費(年間) (単位:円)

区分	計	入院	入院外	歯科
H27	637,534	371,159	241,007	25,368
H28	629,763	368,145	236,004	25,614
H29	641,045	377,713	237,289	26,043
H30	655,407	391,122	237,577	26,708
R1	666,374	398,054	240,822	27,497

## 12. 健康診査実績

市町村	受診者数(人)			受診率(%)			委託料(円) (事務費含)	被保険者数 (人) H31.3.31	除外対象者 数(人)	順位 (受診率)
	集団	個別	計	H31	(参考)H30	対前年比 (H31-H30)				
山形市	3,281	1,782	5,063	14.46	11.81	2.64	41,911,505	37,873	2,854	32
米沢市	965	655	1,620	12.88	12.39	0.48	14,798,061	13,577	997	34
鶴岡市	5,541	2,668	8,209	37.00	36.48	0.52	81,682,115	23,657	1,470	2
酒田市	4,103	1,088	5,191	29.06	30.40	▲ 1.35	45,788,545	19,042	1,177	6
新庄市	1,014	22	1,036	18.60	17.27	1.33	8,759,131	6,039	470	24
寒河江市	1,174		1,174	18.03	16.39	1.64	9,454,415	7,064	552	29
上山市	893	272	1,165	20.36	19.75	0.61	10,280,804	6,251	530	21
村山市	972	3	975	20.13	19.64	0.49	7,831,286	5,203	360	22
長井市	769		769	16.15	15.30	0.84	6,513,919	5,181	418	31
天童市	2,529		2,529	29.42	27.96	1.46	22,169,572	9,295	699	5
東根市	1,680		1,680	25.83	26.08	▲ 0.25	13,395,515	7,105	601	13
尾花沢市	694		694	21.94	21.29	0.66	5,477,537	3,573	410	20
南陽市	812		812	16.79	15.10	1.69	6,862,569	5,602	767	30
山辺町	405		405	18.15	18.51	▲ 0.37	3,416,388	2,449	217	26
中山町	504		504	27.36	27.34	0.02	4,021,255	2,016	174	11
河北町	941		941	27.85	27.12	0.73	7,647,850	3,660	281	9
西川町	466		466	37.19	38.41	▲ 1.22	3,760,574	1,372	119	1
朝日町	280		280	19.07	17.81	1.27	2,416,190	1,709	241	23
大江町	282		282	18.04	17.99	0.05	2,272,591	1,739	176	28
大石田町	351		351	26.90	25.72	1.18	2,805,272	1,463	158	12
金山町	270		270	28.36	26.37	1.99	2,274,661	1,055	103	7
最上町	293		293	18.30	17.97	0.33	2,464,865	1,775	174	25
舟形町	248		248	23.07	21.62	1.45	2,073,721	1,205	130	18
真室川町	373		373	25.43	23.51	1.91	3,144,075	1,665	198	15
大蔵村	148		148	23.95	22.45	1.50	1,285,617	687	69	16
鮭川村	180		180	22.99	23.32	▲ 0.33	1,519,557	868	85	19
戸沢村	114		114	12.81	11.47	1.34	963,351	997	107	35
高畠町	1,031		1,031	27.80	26.62	1.18	8,537,683	4,046	337	10
川西町	491		491	18.05	17.82	0.23	4,136,348	3,002	282	27
小国町	221		221	14.35	15.28	▲ 0.93	1,897,099	1,729	189	33
白鷹町	624		624	25.43	25.17	0.26	5,276,683	2,736	282	14
飯豊町	298		298	23.14	22.88	0.25	2,513,306	1,439	151	17
三川町	284	107	391	31.76	30.71	1.06	3,625,785	1,313	82	4
庄内町	1,227	0	1,227	31.91	32.90	▲ 0.99	10,461,390	4,248	403	3
遊佐町	730	23	753	28.21	28.96	▲ 0.75	6,306,492	3,013	344	8
合計	34,188	6,620	40,808	22.92	22.11	0.81	357,745,727	193,648	15,607	

### 地域別健診受診率

地域	受診率
村山	19.79%
最上	20.55%
置賜	17.31%
庄内	33.00%

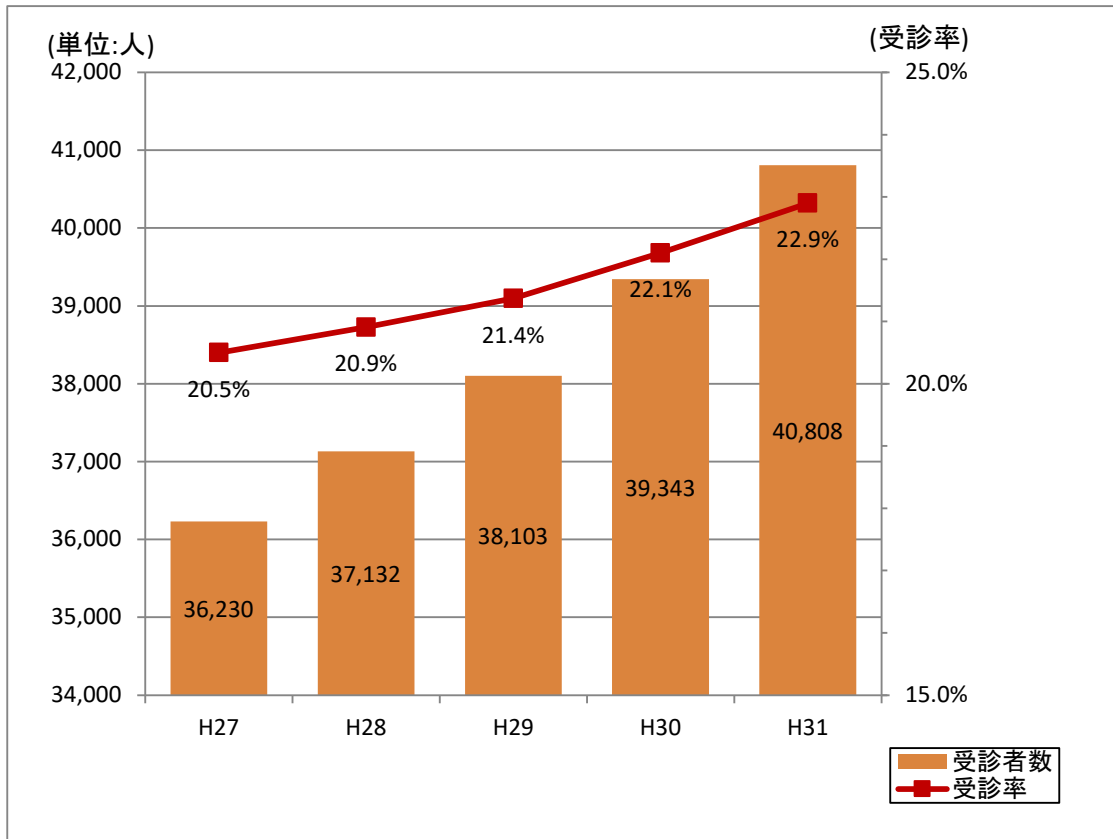
### 受診率上位5市町村

順位	市町村名	受診率
1	西川町	37.19%
2	鶴岡市	37.00%
3	庄内町	31.91%
4	三川町	31.76%
5	天童市	29.42%

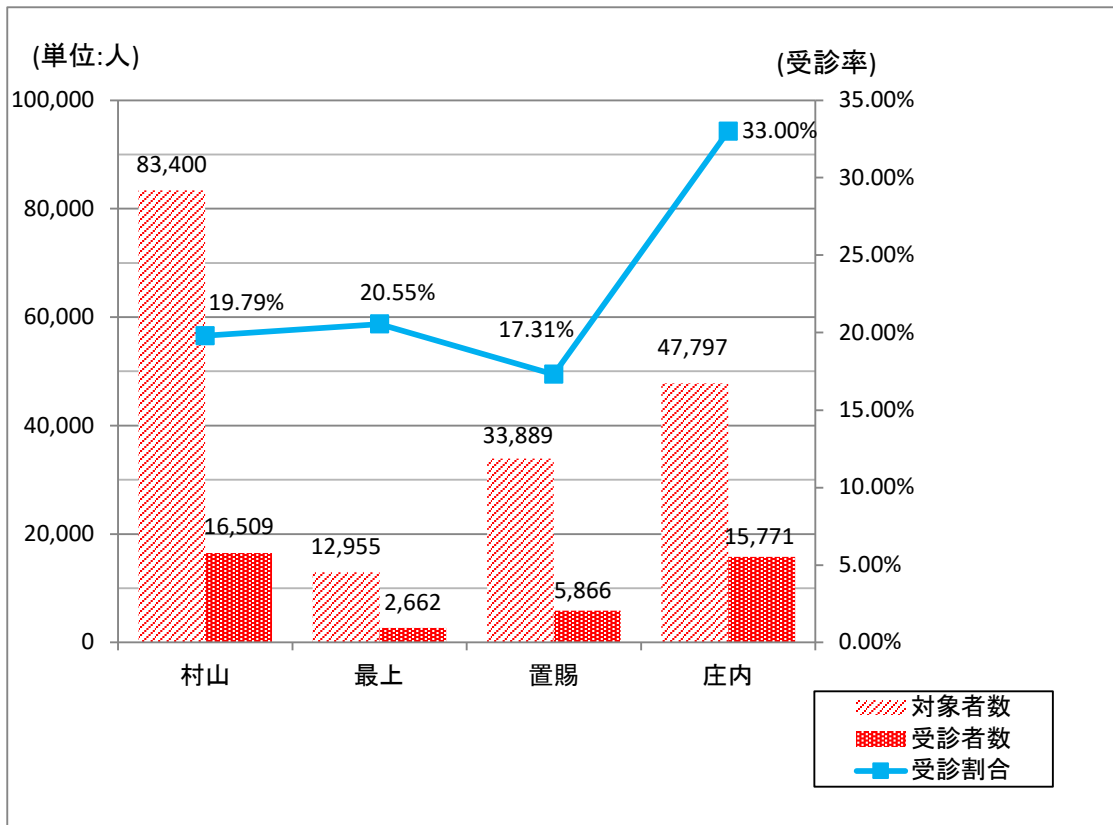
※ 受診率 = 受診者数 ÷ (被保険者数 - 除外対象者数)

- ※ 除外対象者
1. 特定健診または特定健診に相当する健康診断を実施年度内に受診済の者
  2. 高齢者の医療の確保に関する法律第20条に規定する特定健康診査の対象外として厚生労働大臣が定める者
    - ① 刑事施設・労務場その他これらに準ずる施設に拘禁された者
    - ② 病院又は診療所に6ヶ月以上継続して入院している者
    - ③ 高確法第5条第1項第2号から第5号までに規定する施設に入所又は入居している者

①健康診査の推移（H27～H31）



②平成31年度 地区別健康診査の受診者数及び受診割合



### 13. 歯周疾患検診実績

市町村	受診者数（人）		受診勧奨通知発送数（人）		受診率（％）	
	H30	H31	H30	H31	H30	H31
山形市	195	144	2,594	1,470	7.52	9.80
米沢市	68	65	862	601	7.89	10.82
鶴岡市	112	87	1,528	944	7.33	9.22
酒田市	137	69	1,334	850	10.27	8.12
新庄市	38	21	386	286	9.84	7.34
寒河江市	91	57	435	255	20.92	22.35
上山市	53	33	387	253	13.70	13.04
村山市	13	19	264	148	4.92	12.84
長井市	38	17	316	195	12.03	8.72
天童市	83	48	631	402	13.15	11.94
東根市	32	25	457	252	7.00	9.92
尾花沢市	26	15	187	110	13.90	13.64
南陽市	32	22	340	248	9.41	8.87
山辺町	18	17	146	106	12.33	16.04
中山町	18	16	138	83	13.04	19.28
河北町	39	15	213	127	18.31	11.81
西川町	15	8	62	41	24.19	19.51
朝日町	21	15	84	74	25.00	20.27
大江町	11	10	95	58	11.58	17.24
大石田町	7	8	80	54	8.75	14.81
金山町	7	3	69	33	10.14	9.09
最上町	9	10	98	81	9.18	12.35
舟形町	2	4	51	47	3.92	8.51
真室川町	9	13	102	83	8.82	15.66
大蔵村	5	3	34	19	14.71	15.79
鮭川村	0	2	42	37	0.00	5.41
戸沢村	6	3	56	38	10.71	7.89
高畠町	12	7	235	154	5.11	4.55
川西町	13	10	141	107	9.22	9.35
小国町	10	7	104	79	9.62	8.86
白鷹町	21	8	183	112	11.48	7.14
飯豊町	7	7	66	66	10.61	10.61
三川町	3	3	72	46	4.17	6.52
庄内町	21	17	234	196	8.97	8.67
遊佐町	21	25	179	134	11.73	18.66
<b>合計</b>	<b>1,193</b>	<b>833</b>	<b>12,205</b>	<b>7,789</b>	<b>9.77</b>	<b>10.69</b>

平成30年度中に75歳に到達した被保険者13,107人のうち、平成30年10月1日～平成31年3月31日までの間に歯科受診歴がなかった7,789人を、受診勧奨対象者とした。

検診対象者であったが、定期的にメンテナンス中であつたり、治療を優先して検診に至らなかった被保険者は327人いた。

したがって、受診勧奨通知を発送した数の7,789人から対象者外となった者の327人を控除した実対象者は7,462人となり、実対象者に対する受診率は11.16%となった。

※対前年度比（H30比）受診者数は－360人 受診率は＋0.83%。

#### ※受診率の推移

実施年度	受診者数	受診勧奨通知 発送者数（A）	検診に至らな かった被保険 者数（B）	対象者数 （A－B）	受診勧奨通知 発送者数に対 する受診率	対象者数に対 する受診率
平成29年度	1,273	13,306	652	12,475	9.57	10.06
平成30年度	1,193	12,205	651	11,554	9.77	10.33
平成31年度	833	7,789	327	7,462	10.69	11.16

## 14. 市町村補助事業実績

○補助金名：山形県後期高齢者医療広域連合長寿・健康増進事業補助金

○財源：特別調整交付金

○令和元年度実績

市町村名	内 容	交付額	備考
山形市	健康教育・健康相談事業 (被保険者の健康増進を図るため、フレイル予防のための栄養教室を開催する。)	13,994 円	
村山市	健康教育・健康相談事業 (市内団体に委託し、健康増進施設を利用した運動・講話等の健康増進事業を実施する。)	3,964,784 円	
舟形町	健康教育・健康相談事業 (被保険者のために、熱中症対策やジェネリック医薬品の利用促進といった健康や保険に関する情報を掲載した健康カレンダーを配布する。)	355,086 円	
合 計		4,333,864 円	

令和2年11月4日  
山形県後期高齢者医療広域連合

令和元年度 後期高齢者医療制度診療費資料

- P1 1. 令和元年度市町村別一人当たり診療費
- P3 2. 後期高齢者医療・市町村国保一人当たり医療費の  
都道府県順位
- P5 3. 後期高齢者の一人当たり医療費の診療種別内訳  
(全国平均との差)
- P6 4. 医療費と健康寿命の相関
- P9 5. 北海道・東北地方の医療費・保険料・保険料収納率比較





# 1. 令和元年度市町村別一人当たり診療費

医科入院、医科外来、歯科、診療費計は、平均よりも低い数値を青、平均よりも高い数値を赤で表した。

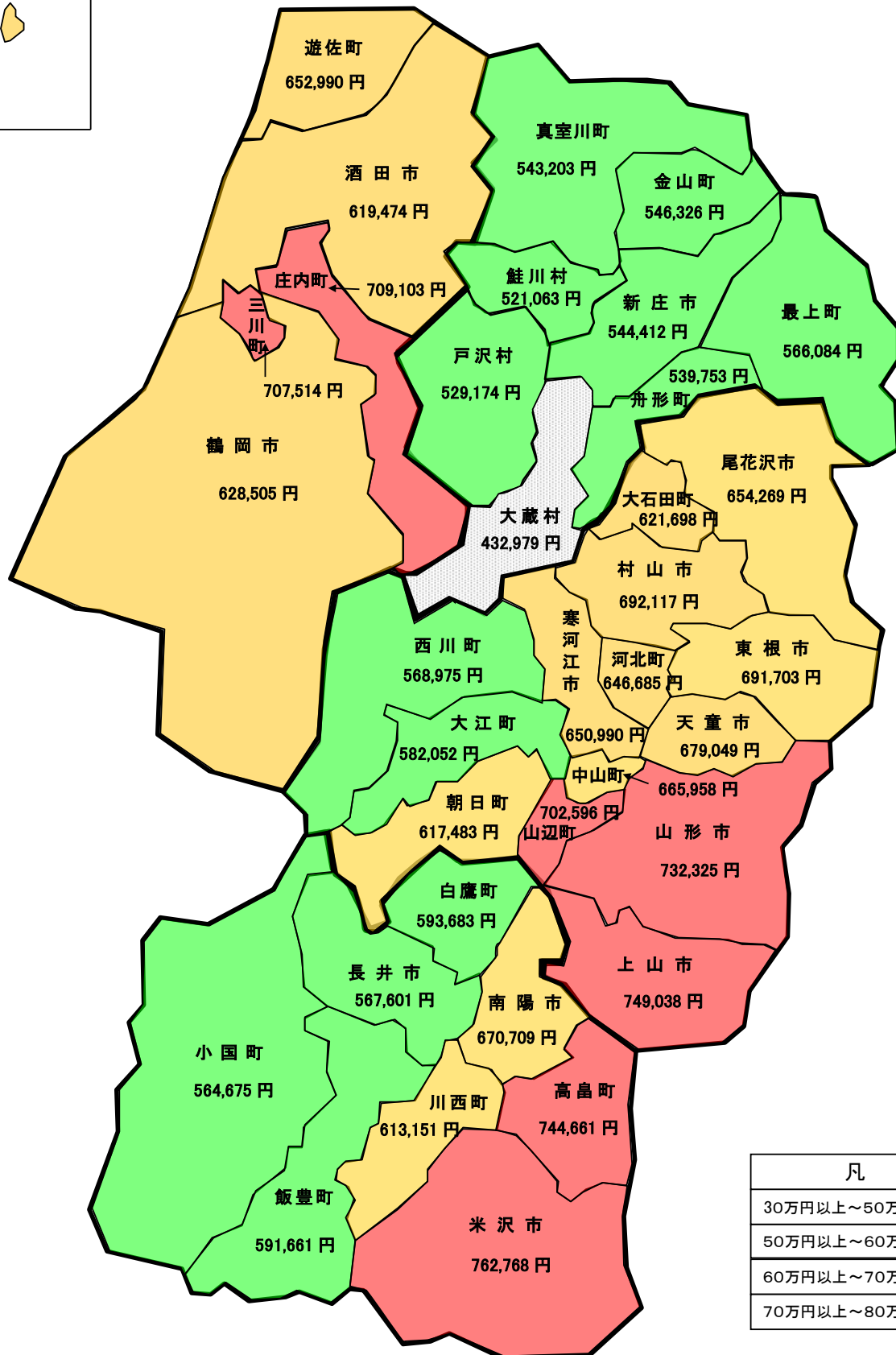
健診事業は平均よりも高い数値を青、低い数値を赤で表した。

区分 市町村名	医科入院		医科外来		歯科		診療費計								健診事業		
	一人当たり診療費		一人当たり診療費		一人当たり診療費		月平均受診率		一件当たり日数		一日当たり診療費		一人当たり診療費		順位	受診率	
	順位	実数(円)	順位	実数(円)	順位	実数(円)	順位	実数(件)	順位	実数(日)	順位	実数(円)	順位	実数(円)			
村山	山形市	7	421,462	3	275,604	2	35,259	1	177.83	15	2.23	28	15,371	4	732,325	32	14.46
	寒河江市	20	372,195	10	250,220	11	28,574	7	164.42	18	2.19	30	15,089	15	650,990	29	18.03
	上山市	3	468,394	9	251,361	9	29,283	3	168.63	2	2.53	35	14,637	2	749,038	21	20.36
	村山市	4	435,245	19	227,048	8	29,825	4	165.10	14	2.26	25	15,491	8	692,117	22	20.13
	天童市	14	388,868	8	255,279	3	34,901	2	168.67	25	2.13	18	15,738	10	679,049	5	29.42
	東根市	6	421,611	13	238,251	4	31,840	6	164.55	16	2.23	16	15,743	9	691,703	13	25.83
	尾花沢市	10	406,272	18	227,607	28	20,390	22	143.34	4	2.40	15	15,856	13	654,269	20	21.94
	山辺町	9	410,647	5	265,294	13	26,655	11	160.47	5	2.37	27	15,371	7	702,596	26	18.15
	中山町	24	360,384	1	280,828	14	24,746	8	164.36	31	2.06	10	16,430	12	665,958	11	27.36
	河北町	23	365,297	11	244,880	1	36,508	5	165.07	30	2.08	19	15,705	16	646,685	9	27.85
	西川町	31	334,906	22	203,397	6	30,671	15	151.56	34	1.96	13	15,988	25	568,975	1	37.19
	朝日町	12	394,936	23	202,095	27	20,452	20	144.44	24	2.14	6	16,671	20	617,483	23	19.07
	大江町	32	326,245	16	228,251	12	27,555	10	162.17	33	2.02	34	14,824	24	582,052	28	18.04
	大石田町	16	384,026	20	217,777	30	19,895	16	151.33	17	2.21	24	15,514	18	621,698	12	26.90
最上	新庄市	30	339,716	28	184,530	29	20,167	29	133.51	21	2.17	20	15,639	30	544,412	24	18.60
	金山町	27	348,977	30	174,580	20	22,769	24	140.79	29	2.08	22	15,538	29	546,326	7	28.36
	最上町	19	374,490	32	161,123	7	30,472	35	115.78	1	2.65	29	15,366	27	566,084	25	18.30
	舟形町	26	356,469	33	160,009	19	23,275	30	133.33	32	2.04	8	16,542	32	539,753	18	23.07
	真室川町	21	370,571	34	155,498	34	17,134	34	120.43	8	2.33	12	16,107	31	543,203	15	25.43
	大蔵村	35	274,351	35	135,892	21	22,735	32	124.73	35	1.92	31	15,060	35	432,979	16	23.95
	鮭川村	34	316,562	29	183,830	25	20,670	31	132.62	27	2.10	21	15,580	34	521,063	19	22.99
	戸沢村	28	345,811	31	167,521	35	15,842	26	136.01	19	2.19	33	14,832	33	529,174	35	12.81
置賜	米沢市	1	493,504	12	240,417	10	28,847	17	146.73	3	2.50	4	17,318	1	762,768	34	12.88
	長井市	33	317,855	17	227,671	23	22,075	21	143.59	23	2.14	26	15,407	26	567,601	31	16.15
	南陽市	22	370,252	2	276,137	16	24,320	14	154.58	9	2.33	23	15,533	11	670,709	30	16.79
	高畠町	2	484,425	15	229,353	5	30,883	18	145.86	6	2.36	1	18,023	3	744,661	10	27.80
	川西町	13	390,893	24	199,760	22	22,497	28	134.17	12	2.30	7	16,572	21	613,151	27	18.05
	小国町	25	358,332	27	188,305	33	18,038	33	123.53	20	2.18	3	17,485	28	564,675	33	14.35
	白鷹町	18	377,103	25	196,948	31	19,632	27	134.51	11	2.31	14	15,901	22	593,683	14	25.43
	飯豊町	17	378,953	26	192,238	26	20,470	25	136.23	22	2.14	5	16,916	23	591,661	17	23.14
庄内	鶴岡市	15	388,052	21	217,050	18	23,403	9	163.87	26	2.12	32	15,043	17	628,505	2	37.00
	酒田市	29	340,479	6	256,949	24	22,045	12	156.28	28	2.10	17	15,743	19	619,474	6	29.06
	三川町	5	427,065	7	255,751	15	24,699	13	156.00	10	2.31	11	16,326	6	707,514	4	31.76
	庄内町	8	417,987	4	267,649	17	23,467	23	141.08	7	2.35	2	17,793	5	709,103	3	31.91
	遊佐町	11	398,943	14	234,706	32	19,341	19	145.16	13	2.28	9	16,468	14	652,990	8	28.21
広域連合		398,054		240,822		27,497		158.43		2.23		15,734		666,374		22.92	

# 令和元年度 市町村別一人当たり診療費(入院・外来・歯科の合計)

(保険者負担分、一部負担金、他法負担分を合算した総額)

酒田市飛島



凡 例	
30万円以上～50万円未満	■
50万円以上～60万円未満	■
60万円以上～70万円未満	■
70万円以上～80万円未満	■

## 2. 後期高齢者医療・市町村国保(一般+退職) 一人当たり医療費の都道府県順位

山形県の後期高齢者医療の医療費は、増加したが順位は変わらず38位であった。  
(H30年度:827,806円/38位)

令和元年度 後期高齢者医療				令和元年度 市町村国保(一般+退職)			
順位	都道府県	一人当たり 医療費 (円)	全国平均=100とし た指数	順位	都道府県	一人当たり 医療費 (円)	全国平均=100とし た指数
1	高知県	1,179,597	124.9	1	島根県	471,204	125.3
2	福岡県	1,178,319	124.7	2	山口県	466,822	124.1
3	鹿児島県	1,112,013	117.7	3	佐賀県	457,903	121.8
4	長崎県	1,100,936	116.5	4	鹿児島県	456,854	121.5
5	北海道	1,093,043	115.7	5	香川県	455,537	121.1
6	佐賀県	1,079,414	114.3	6	大分県	452,111	120.2
7	熊本県	1,074,614	113.8	7	長崎県	441,762	117.5
8	徳島県	1,063,724	112.6	8	高知県	438,070	116.5
9	大阪府	1,059,686	112.2	9	岡山県	430,288	114.4
10	大分県	1,059,390	112.1	10	徳島県	428,846	114.0
11	広島県	1,051,751	111.3	11	熊本県	426,435	113.4
12	沖縄県	1,038,087	109.9	12	石川県	424,985	113.0
13	山口県	1,035,189	109.6	13	広島県	416,741	110.8
14	兵庫県	1,023,111	108.3	14	秋田県	416,659	110.8
15	京都府	1,022,165	108.2	15	福井県	415,654	110.5
16	石川県	992,239	105.0	16	愛媛県	413,720	110.0
17	香川県	989,267	104.7	17	北海道	411,617	109.4
18	岡山県	985,974	104.4	18	鳥取県	409,827	109.0
19	愛媛県	975,515	103.3	19	宮崎県	403,277	107.2
20	和歌山県	961,235	101.8	20	三重県	398,125	105.9
21	島根県	952,611	100.8	21	富山県	396,398	105.4
22	奈良県	947,791	100.3	22	兵庫県	395,660	105.2
23	愛知県	939,271	99.4	23	山形県	395,316	105.1
24	東京都	934,092	98.9	24	岩手県	390,816	103.9
25	鳥取県	931,418	98.6	25	福岡県	387,334	103.0
26	滋賀県	926,284	98.1	26	新潟県	385,805	102.6
27	富山県	926,165	98.0	27	京都府	385,543	102.5
28	福井県	923,604	97.8	28	滋賀県	385,436	102.5
29	宮崎県	918,630	97.2	29	大阪府	385,186	102.4
30	神奈川県	866,535	91.7	30	宮城県	385,114	102.4
31	群馬県	863,586	91.4	31	岐阜県	383,220	101.9
32	岐阜県	860,664	91.1	32	和歌山県	380,655	101.2
33	三重県	852,279	90.2	33	奈良県	376,826	100.2
34	茨城県	850,888	90.1	34	福島県	374,340	99.5
35	山梨県	849,152	89.9	35	静岡県	368,491	98.0
36	埼玉県	847,432	89.7	36	長野県	368,217	97.9
37	宮城県	842,538	89.2	37	青森県	368,167	97.9
38	山形県	842,388	89.2	38	山梨県	364,330	96.9
39	福島県	838,093	88.7	39	神奈川県	359,397	95.6
40	長野県	835,034	88.4	40	栃木県	353,745	94.1
41	栃木県	833,946	88.3	41	群馬県	351,720	93.5
42	青森県	825,444	87.4	42	千葉県	345,268	91.8
43	千葉県	821,337	86.9	43	愛知県	342,414	91.0
44	静岡県	814,238	86.2	44	埼玉県	342,250	91.0
45	秋田県	810,635	85.8	45	沖縄県	336,625	89.5
46	岩手県	769,493	81.5	46	茨城県	331,735	88.2
47	新潟県	763,496	80.8	47	東京都	327,351	87.0
-	全国平均	944,656	100.0	-	全国平均	376,088	100.0
最大/最小		1.54倍		最大/最小		1.44倍	

資料：平成30年度国保医療費の動向(国民健康保険中央会)

## 医療費順位の要因と考えられる事項の全国順位

後期高齢者医療の医療費順位に、その要因と考えられる事項のデータを記載した。各項目の平均以上の都道府県を青、平均以下は赤で表した。

全国的に見ると、医療費の高いところは、医療機関数（病院数・診療所数・歯科診療所数）、病床数、1日平均外来患者数、平均在院日数が上位になっており、健診受診率が低い傾向になっている。

山形県は、一人当たり所得額が45位、歯科診療所数で40位であった。病院数、平均在院日数も下位の方である。診療所数、病院病床数、平均外来患者数や健診受診率については中位に位置している。

後期医療費		一人当たり所得額		病院数		診療所数		歯科診療所数		病院の病床数		1日平均外来患者数		平均在院日数		健診受診率	
順位	都道府県名	順位	千円	順位	人口10万対	順位	人口10万対	順位	人口10万対	順位	人口10万対	順位	人口10万対	順位	在院日数	順位	受診率
1	高知	34	583	1	17.8	28	79.3	12	52.3	1	2,551.6	1	1,743.6	1	45.60	42	10.86%
2	福岡	14	760	14	9.0	10	92.0	3	60.6	11	1,666.8	25	1,098.1	9	33.80	46	5.28%
3	長崎	37	562	8	11.1	3	103.1	8	54.4	5	1,941.6	15	1,223.4	8	35.50	37	15.52%
4	鹿児島	43	511	2	14.9	16	86.6	21	50.1	2	2,063.6	12	1,270.1	2	40.80	30	19.38%
5	北海道	29	626	10	10.5	43	64.2	6	55.0	8	1,775.8	4	1,418.5	13	31.10	41	12.85%
6	佐賀	38	561	6	12.6	21	84.1	20	50.3	7	1,800.1	13	1,244.5	2	40.80	35	16.84%
7	熊本	32	588	7	12.2	23	83.3	29	48.2	3	1,965.9	17	1,188.0	5	39.10	39	14.75%
8	大分	36	565	4	13.7	22	83.5	32	47.3	10	1,750.9	9	1,306.3	10	32.00	17	24.28%
9	広島	11	826	18	8.5	12	90.5	6	55.0	21	1,398.8	27	1,093.6	16	30.70	44	9.62%
10	徳島	35	568	3	14.8	4	99.2	4	58.8	4	1,951.0	2	1,485.6	6	37.00	47	5.16%
11	大阪	8	891	35	5.9	6	96.2	2	62.6	33	1,202.7	31	1,046.3	40	25.40	21	23.18%
12	山口	28	657	9	10.6	9	92.2	29	48.2	6	1,915.0	23	1,119.5	4	39.40	36	15.89%
13	沖縄	7	927	28	6.4	44	61.7	42	42.3	29	1,302.6	39	996.3	22	28.80	10	30.78%
14	兵庫	9	870	28	6.4	8	92.5	9	54.2	34	1,189.1	38	1,003.8	37	26.20	28	20.07%
15	京都	6	940	28	6.4	7	95.0	18	50.4	25	1,354.7	19	1,178.5	28	28.10	26	21.49%
16	石川	15	722	19	8.2	30	76.4	42	42.3	14	1,556.0	8	1,311.2	12	31.30	9	31.17%
17	岡山	18	708	17	8.6	15	87.1	14	51.8	19	1,475.3	7	1,340.1	36	26.70	40	13.18%
18	香川	22	693	13	9.3	17	85.4	23	49.6	18	1,503.0	3	1,468.6	30	27.70	3	35.92%
19	愛媛	30	599	11	10.4	10	92.0	22	49.7	12	1,612.0	6	1,363.7	18	30.50	43	9.69%
20	和歌山	33	584	15	8.9	1	110.6	5	57.0	20	1,433.8	16	1,217.0	25	28.50	38	14.92%
21	奈良	10	847	35	5.9	13	90.4	16	51.5	30	1,262.1	22	1,128.5	38	25.70	18	24.21%
22	愛知	3	1058	45	4.3	40	71.7	23	49.6	45	895.7	44	885.3	45	23.50	4	35.91%
23	島根	41	531	24	7.2	2	106.3	45	39.6	15	1,536.8	29	1,063.1	24	28.60	24	22.18%
24	滋賀	13	771	46	4.0	29	77.1	46	39.4	42	1,015.4	41	938.5	41	25.30	45	8.41%
25	東京	1	1623	42	4.7	5	97.2	1	77.2	44	927.4	35	1,015.6	46	21.80	1	51.27%
26	鳥取	40	554	20	7.9	14	89.6	35	46.4	16	1,516.3	20	1,163.6	20	29.20	27	20.32%
27	福井	21	695	16	8.7	34	74.3	47	38.6	22	1,385.4	5	1,381.7	26	28.40	32	17.70%
28	富山	26	663	12	10.2	37	72.8	41	42.4	13	1,560.9	10	1,300.4	11	31.90	6	34.96%
29	宮崎	42	520	5	12.9	25	82.1	34	46.5	9	1,760.3	18	1,185.5	7	35.70	11	26.51%
30	岐阜	17	714	40	5.0	26	79.6	29	48.2	41	1,017.5	37	1,014.1	42	24.40	25	21.82%
31	群馬	23	691	27	6.7	27	79.4	18	50.4	32	1,232.4	32	1,028.7	33	27.20	5	35.56%
32	神奈川	2	1199	47	3.7	36	73.4	10	53.8	47	811.4	47	827.0	46	21.80	15	25.10%
33	山梨	25	670	23	7.3	19	85.1	11	53.4	27	1,326.8	21	1,147.6	23	28.70	33	17.25%
34	茨城	19	702	33	6.0	46	60.4	26	48.7	39	1,072.5	33	1,025.1	35	26.80	31	18.57%
35	三重	20	701	39	5.2	17	85.4	36	46.3	36	1,101.1	43	929.8	29	28.00	2	38.91%
36	埼玉	4	965	42	4.7	47	59.0	27	48.6	46	856.8	45	865.7	31	27.50	8	31.59%
37	宮城	16	717	33	6.0	39	72.2	38	46.0	37	1,099.4	42	934.0	42	24.40	13	25.67%
38	山形	45	494	31	6.2	20	84.3	40	44.4	28	1,315.8	26	1,094.4	34	27.10	29	19.73%
39	福島	31	590	26	6.9	38	72.5	37	46.1	26	1,347.7	30	1,049.7	27	28.30	19	23.50%
40	長野	27	662	31	6.2	31	76.3	25	49.3	35	1,150.3	14	1,232.8	44	23.60	22	22.95%
41	栃木	24	675	38	5.4	32	74.9	17	50.5	38	1,077.3	34	1,021.7	20	29.20	16	24.95%
42	青森	46	474	21	7.5	42	70.1	44	41.8	24	1,366.2	24	1,107.7	15	30.80	23	22.59%
43	千葉	5	951	44	4.6	45	60.6	12	52.3	43	954.4	40	959.9	39	25.50	7	32.31%
44	静岡	12	823	41	4.9	34	74.3	28	48.4	40	1,049.2	46	835.9	31	27.50	12	26.35%
45	秋田	47	425	25	7.0	24	83.0	39	45.3	17	1,516.2	11	1,281.1	14	30.90	34	17.06%
46	岩手	44	499	21	7.5	41	71.1	33	47.0	23	1,376.4	36	1,015.0	19	29.70	14	25.26%
47	新潟	39	560	37	5.7	33	74.4	15	51.6	31	1,259.3	28	1,084.5	17	30.60	20	23.30%
	全国平均		858		6.6		80.8		54.3		1,227.2		1,055.1		27.80		22.23%

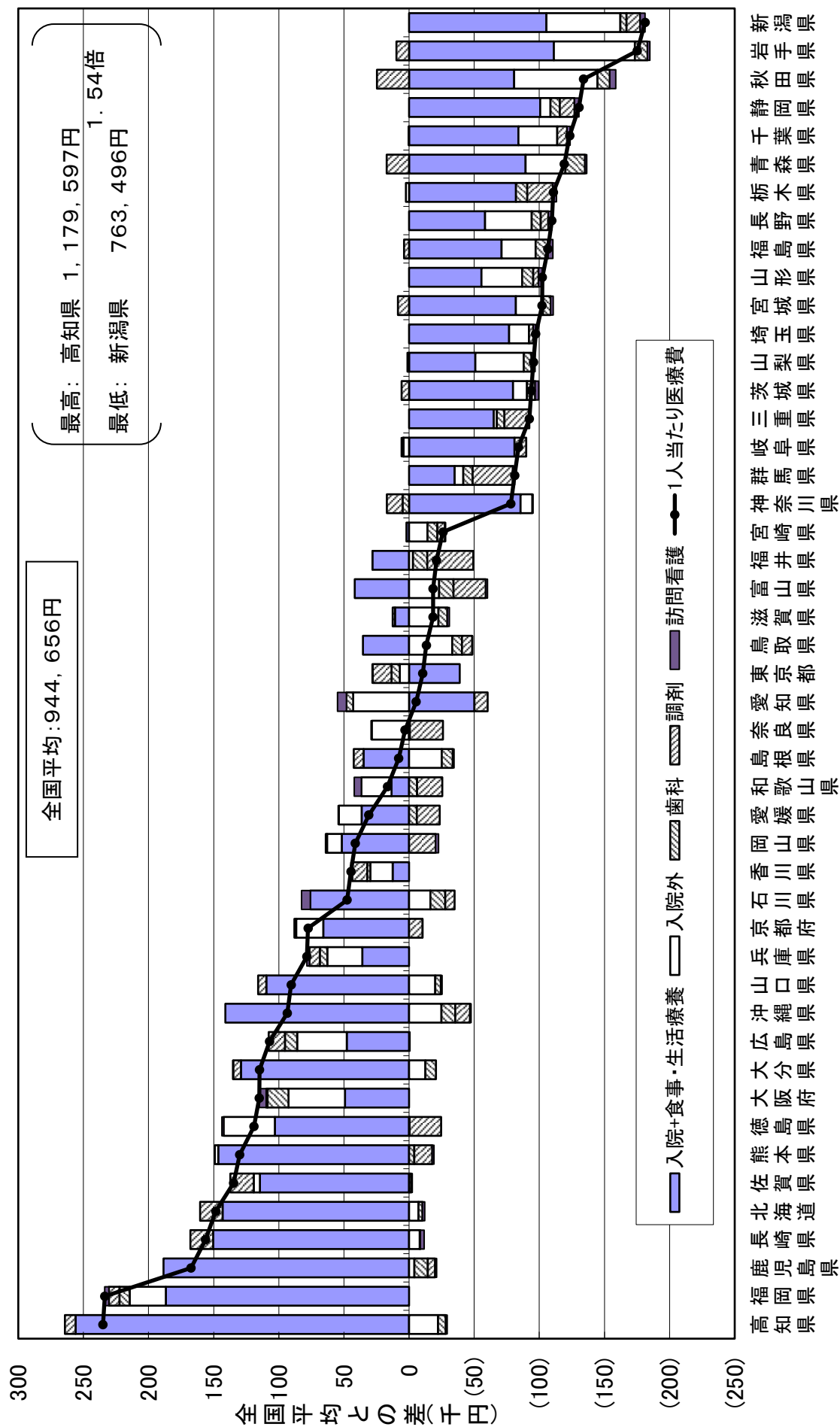
一人当たり所得額：平成30年度後期高齢者医療制度被保険者実態調査報告

病院数、診療所数、歯科診療所数、病院の病床数：厚生労働省の医療施設調査（平成30年10月現在）

健康診査受診率：健康診査調査（H30.6.25福岡県広域連合調査）数値は平成29年度時点

外来患者数、平均在院日数：平成30年（2018）医療施設（静態・動態）調査・病院報告の概況統計表より

### 3. 後期高齢者の1人当たり医療費の診療種別内訳(全国平均との差) ～平成31年度～



## 4. 健康寿命との相関

健康寿命の順位を基準とし、平均寿命、健診受診率、医療費との関連性を分析した。  
健康寿命、平均寿命、健康診査受診率は、平均より上の数字を青、下の数値を赤で表した。  
1人あたりの医療費は全国平均より下の数値は青、上の数値を赤で表した。

全国的にみると、健康寿命が上位の都道府県は平均寿命、健診受診率も平均より高く、1人あたりの各医療費が平均より低い傾向にある。山形県は、各医療費で平均を下回っており、健康寿命は上位、平均寿命、健診受診率は中位に位置している。

全国・都道府県	健康寿命平均		平均寿命		健康診査受診率		1人あたり入院医療費		1人あたり入院外医療費		1人あたり歯科医療費		1人あたり調剤医療費	
	順位	年	順位	年	順位	率	順位	円	順位	円	順位	円	順位	円
全国		73.47		83.89		22.23%		451,820		272,019		35,980		154,531
山梨県	1	74.72	15	84.04	33	17.25%	31	402,515	44	234,888	25	30,054	21	155,755
愛知県	2	74.69	21	83.98	4	35.91%	30	406,155	2	314,929	6	41,164	32	144,391
岐阜県	3	74.27	24	83.91	25	21.82%	38	376,505	15	276,231	11	36,561	31	145,556
富山県	4	74.18	18	84.02	6	34.96%	17	490,918	35	248,956	45	24,925	44	129,804
三重県	5	74.05	23	83.93	2	38.91%	34	390,255	18	269,653	22	30,145	39	135,497
茨城県	6	74.01	41	83.31	31	18.57%	37	377,476	26	261,325	28	29,700	18	160,258
静岡県	7	74.00	17	84.03	12	26.35%	45	357,331	23	264,117	31	28,816	35	143,278
新潟県	8	73.95	19	84.01	20	23.30%	46	350,728	45	215,260	21	31,251	34	144,081
栃木県	9	73.93	44	83.17	16	24.95%	41	374,544	17	274,447	38	27,284	41	134,937
石川県	9	73.93	13	84.16	9	31.17%	12	521,648	30	255,638	46	24,591	28	147,352
鹿児島県	11	73.91	40	83.40	30	19.38%	3	621,054	20	267,929	42	25,697	25	148,957
埼玉県	12	73.89	28	83.74	8	31.59%	36	381,030	29	256,795	13	35,956	23	151,245
福井県	13	73.86	3	84.41	32	17.70%	22	476,879	19	269,011	44	24,991	47	119,224
山形県	14	73.84	28	83.74	29	19.73%	32	397,995	41	240,793	37	27,453	24	150,429
千葉県	15	73.77	22	83.94	7	32.31%	42	374,409	39	242,204	12	36,298	29	147,031
島根県	16	73.73	9	84.22	24	22.18%	21	483,377	37	246,900	36	27,615	15	162,084
沖縄県	17	73.72	27	83.86	10	30.78%	6	584,438	36	247,159	43	25,382	36	143,276
山口県	18	73.68	33	83.70	36	15.89%	10	549,569	31	251,931	20	31,696	16	160,819
群馬県	19	73.64	31	83.73	5	35.56%	28	418,635	21	265,378	32	28,800	46	123,726
香川県	20	73.60	16	84.03	3	35.92%	25	462,675	11	289,175	8	38,378	9	165,851
宮崎県	21	73.49	30	83.73	11	26.51%	27	446,749	28	257,859	34	28,407	26	148,761
神奈川県	22	73.47	8	84.28	15	25.10%	43	374,197	25	262,994	7	40,957	8	166,603
大分県	23	73.46	11	84.20	17	24.28%	8	570,463	27	259,501	35	27,853	17	160,389
長野県	24	73.42	1	84.71	22	22.95%	33	397,963	43	236,202	30	29,055	27	148,718
宮城県	25	73.41	14	84.08	13	25.67%	39	374,841	32	251,226	24	30,076	11	163,075
青森県	26	73.39	47	82.30	23	22.59%	44	365,853	40	241,469	47	20,960	5	171,707
佐賀県	27	73.34	26	83.89	35	16.84%	9	554,036	14	276,749	17	34,330	2	172,489
岡山県	28	73.32	6	84.35	40	13.18%	14	500,478	12	283,314	10	36,968	42	134,121
福島県	29	73.30	42	83.26	19	23.50%	35	384,514	38	245,864	40	26,454	19	158,377
高知県	30	73.27	35	83.64	42	10.86%	1	687,071	33	249,765	23	30,121	12	162,729
長崎県	31	73.27	34	83.68	37	15.52%	4	588,685	24	263,807	14	35,570	3	172,001
滋賀県	32	73.19	2	84.68	45	8.41%	24	462,788	34	249,476	29	29,157	20	156,289
岩手県	33	73.16	45	83.15	14	25.26%	47	344,180	46	209,821	41	26,299	10	164,222
兵庫県	33	73.16	20	84.00	28	20.07%	18	487,092	7	298,884	5	41,718	14	162,524
東京都	35	73.12	12	84.17	1	51.27%	29	417,976	13	279,141	4	42,344	6	168,892
熊本県	36	73.08	5	84.36	39	14.75%	7	582,382	16	274,618	19	31,969	37	140,763
福岡県	37	73.08	25	83.90	46	5.28%	2	623,831	6	299,776	3	43,836	13	162,614
大阪府	38	72.98	39	83.48	21	23.18%	15	500,435	1	315,386	1	52,079	22	155,566
愛媛県	39	72.96	37	83.49	43	9.69%	20	483,931	10	289,468	26	30,035	38	136,944
鳥取県	40	72.92	32	83.72	27	20.32%	19	485,414	42	238,881	33	28,508	30	146,670
京都府	41	72.91	4	84.38	26	21.49%	13	515,401	9	292,818	9	37,346	33	144,234
和歌山県	42	72.89	43	83.21	38	14.92%	23	464,669	8	295,188	27	29,835	40	135,168
北海道	43	72.88	36	83.53	41	12.85%	5	585,970	22	264,784	18	32,946	4	171,790
秋田県	44	72.87	46	82.95	34	17.06%	40	374,724	47	208,053	39	26,524	1	179,183
広島県	45	72.80	10	84.21	44	9.62%	16	495,075	4	310,100	2	45,357	7	167,005
奈良県	46	72.75	7	84.31	18	24.21%	26	453,737	5	300,513	16	35,372	45	129,114
徳島県	47	72.69	37	83.49	47	5.16%	11	544,982	3	311,336	15	35,553	43	130,344

平均寿命：平成27年都道府県別生命表（厚生労働省の統計調査）

健康寿命：健康日本21（第二次）の推進に関する研究（平成25～27年度）

健康診査受診率：健康診査調査（H30.6.25福岡県広域連合調査）数値は平成29年度時点

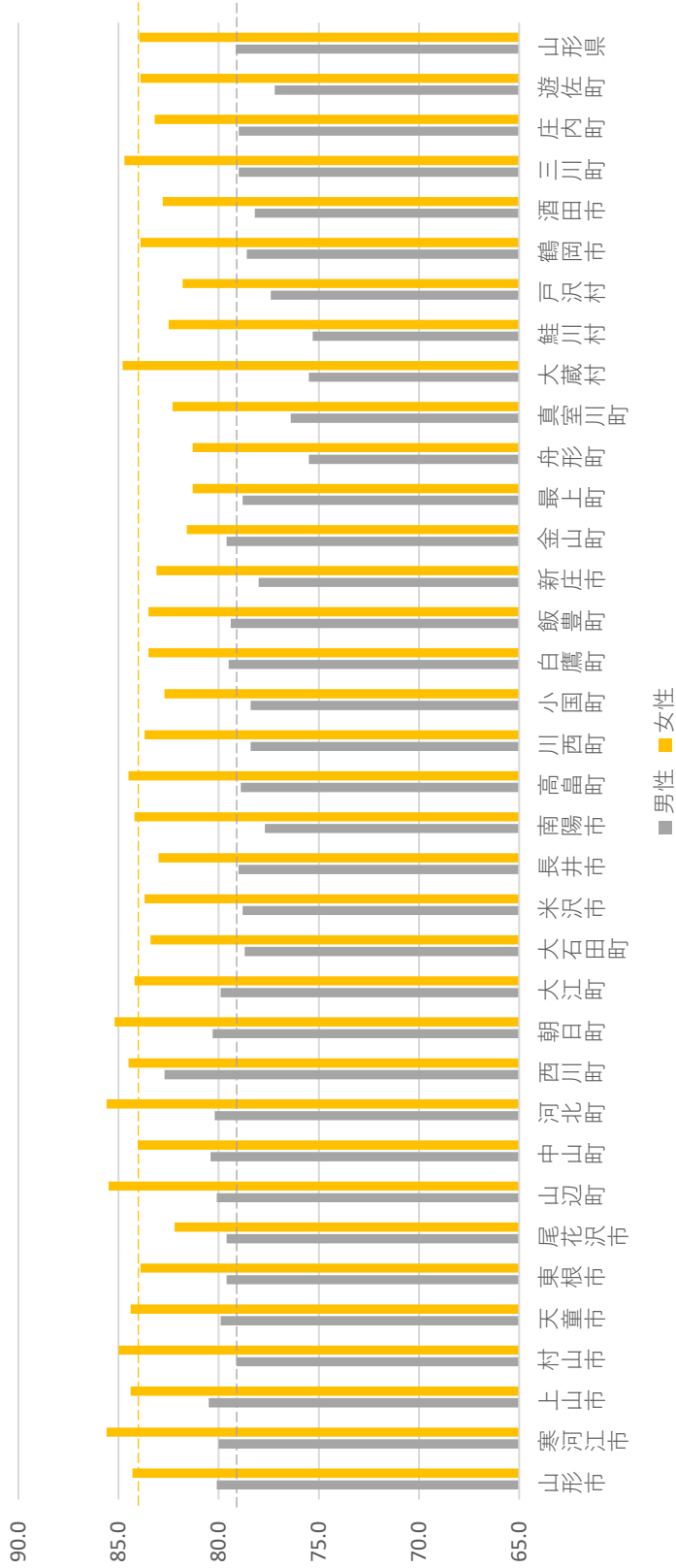
入院、入院外、歯科、調剤に係る費用：国民健康保険・後期高齢者医療 R01年度医療費速報（国民健康保険中央会）

令和元年度 平均寿命・健康寿命等

市町村名	平均寿命 (R01)		健康寿命 (R01)		不健康期間 (R01)	
	男性	女性	男性	女性	男性	女性
山形市	81.6	87.5	80.1	84.3	1.5	3.2
寒河江市	81.6	89.6	80.0	85.6	1.6	4.0
上山市	82.1	88.0	80.5	84.4	1.6	3.6
村山市	80.9	88.6	79.1	85.0	1.8	3.6
天童市	81.2	87.3	79.9	84.4	1.3	2.9
東根市	81.1	87.4	79.6	83.9	1.5	3.5
尾花沢市	81.0	85.6	79.6	82.2	1.4	3.4
山辺町	81.8	88.6	80.1	85.5	1.7	3.1
中山町	81.6	86.7	80.4	84.0	1.2	2.7
河北町	81.6	89.2	80.2	85.6	1.4	3.6
西川町	84.7	87.4	82.7	84.5	2.0	2.9
朝日町	81.8	88.4	80.3	85.2	1.5	3.2
大江町	81.2	87.0	79.9	84.2	1.3	2.8
大石田町	80.2	87.3	78.7	83.4	1.5	3.9
米沢市	80.1	86.8	78.8	83.7	1.3	3.1
長井市	80.5	85.7	79.0	83.0	1.5	2.7
南陽市	78.8	87.0	77.7	84.2	1.1	2.8
高畠町	80.4	88.0	78.9	84.5	1.5	3.5
川西町	79.6	86.7	78.4	83.7	1.2	3.0
小国町	79.5	85.7	78.4	82.7	1.1	3.0
白鷹町	80.5	86.0	79.5	83.5	1.0	2.5
飯豊町	80.4	86.4	79.4	83.5	1.0	2.9
新庄市	79.5	86.2	78.0	83.1	1.5	3.1
金山町	81.2	84.6	79.6	81.6	1.6	3.0
最上町	79.8	84.6	78.8	81.3	1.0	3.3
舟形町	76.5	83.5	75.5	81.3	1.0	2.2
真室川町	77.5	85.1	76.4	82.3	1.1	2.8
大蔵村	76.9	87.2	75.5	84.8	1.4	2.4
鮭川村	77.0	85.3	75.3	82.5	1.7	2.8
戸沢村	79.1	84.8	77.4	81.8	1.7	3.0
鶴岡市	80.2	87.3	78.6	83.9	1.6	3.4
酒田市	79.7	86.1	78.2	82.8	1.5	3.3
三川町	80.2	87.5	79.0	84.7	1.2	2.8
庄内町	80.4	86.3	79.0	83.2	1.4	3.1
遊佐町	78.6	86.9	77.2	83.9	1.4	3.0
山形県	80.6	87.2	79.2	84.0	1.5	3.2

出典：国保データベースシステムより抽出

# 令和元年度健康寿命（市町村別）



出典：国保データベースシステムより抽出



## 5. 北海道・東北地方の医療費・保険料・保険料収納率比較

### 高齢者に関する各種指標

#### ①高齢化率(令和2年1月1日現在)

65歳以上人口の割合	<b>33.1%</b>	全国平均	27.9% (全国5位、東北2位)
75歳以上人口の割合	<b>17.6%</b>	全国平均	14.3% (全国5位、東北2位)

(参考) 65歳以上人口及び75歳以上人口の割合が最も高いのは秋田県(36.5%、19.5%)となっている。

(出所) 総務省「【総計】令和2年住民基本台帳年齢階級別人口(都道府県別)」

#### ②一人当たり医療費の順位(4月診療分から3月診療分までの1年間分) (単位:円)

平成29年度			平成30年度			令和元年度		
順位	都道府県	医療費	順位	都道府県	医療費	順位	都道府県	医療費
4	北海道	1,087,631	5	北海道	1,081,435	5	北海道	1,093,043
37	福島県	835,411	37	宮城県	829,327	37	宮城県	842,538
38	宮城県	835,160	38	山形県	827,806	38	山形県	842,388
40	青森県	821,601	39	福島県	827,142	39	福島県	838,093
42	山形県	819,005	42	青森県	818,657	42	青森県	825,444
45	秋田県	796,696	45	秋田県	795,289	45	秋田県	810,635
46	岩手県	759,069	46	岩手県	759,398	46	岩手県	769,493
—	全国平均	935,255	—	全国平均	932,054	—	全国平均	944,656

(参考)

1	福岡県	1,157,132	1	高知県	1,170,026	1	高知県	1,179,597
47	新潟県	742,219	47	新潟県	752,116	47	新潟県	763,496

資料: 国保・後期高齢者医療 医療費速報(国民健康保険中央会)

※医療費は、入院、入院外、歯科、調剤、食事・生活療養、訪問看護の総額

③一人当たり保険料の順位

平成 28-29 年度			平成 30-31 年度			令和 2-3 年度 (見込)		
順位	都道府県	月額平均 保険料額 (円)	順位	都道府県	月額平均 保険料額 (円)	順位	都道府県	月額平均 保険料額 (円)
15	北海道	5,353	18	北海道	5,578	16	北海道	5,983
23	宮城県	4,987	28	宮城県	5,100	29	宮城県	5,396
40	福島県	4,133	40	福島県	4,372	40	福島県	4,817
43	山形県	3,797	43	山形県	3,995	44	山形県	4,482
45	岩手県	3,403	45	岩手県	3,699	45	青森県	4,245
46	青森県	3,304	46	青森県	3,524	46	岩手県	3,960
47	秋田県	3,193	47	秋田県	3,485	47	秋田県	3,944
—	全国平均	5,785	—	全国平均	5,958	—	全国平均	6,397

(参考)

1	東京都	8,107	1	東京都	8,265	1	東京都	8,421
47	秋田県	3,193	47	秋田県	3,485	47	秋田県	3,944

資料・後期高齢者医療制度の令和2・3年度の保険料率(令和2年4月17日厚生労働省保険局 報道発表資料)

④保険料収納率の順位

(単位：%)

平成 28 年度			平成 29 年度			平成 30 年度		
順位	都道府県	全 体	順位	都道府県	全 体	順位	都道府県	全 体
9	岩手県	99.54	8	岩手県	99.57	7	岩手県	99.63
11	秋田県	99.53	15	山形県	99.53	13	秋田県	99.57
15	山形県	99.51	17	秋田県	99.52	14	山形県	99.57
30	北海道	99.39	27	北海道	99.43	27	福島県	99.47
33	福島県	99.38	29	福島県	99.41	31	北海道	99.45
34	宮城県	99.36	30	宮城県	99.41	33	宮城県	99.41
37	青森県	99.29	38	青森県	99.32	44	青森県	99.28
—	全国平均	99.32	—	全国平均	99.36	—	全国平均	99.40

1	島根県	99.67	1	島根県	99.74	1	島根県	99.79
47	東京都	98.81	47	東京都	98.91	47	東京都	98.97

資料・「平成30年度後期高齢者医療制度(後期高齢者医療広域連合)の財政状況等について」

**山形県後期高齢者医療広域連合  
第 2 期保健事業実施計画 中間評価 (案)**

●各短期的目標に係る数値目標

項目	目標・年度		実績値		評価	成果及び課題
	指標	目標値	H30	R1		
7) 健康診査事業	受診率 (%)	22%	22.11%	22.92%	達成	広域連合での CM 放送等の周知啓発活動や市町村による啓発活動等により、健診の必要性が認識されてきており、目標値を達成することができた。そのため、実施計画に基づき新たな目標値を設定し、更なる受診率向上を目指し、市町村及び関係団体と協力し周知啓発活動を継続し事業を実施する。
1) 歯周疾患検診事業	受診率 (%)	15%	10.33%	11.16%	未達成	受診率は向上しているが、歯周疾患検診の認知度が低く、同検診の必要性が認識されていない可能性が考えられ、目標値には及ばない受診率となっている。受診率向上のため、広域連合のホームページやパンフレット、CM 放送等による周知啓発及び市町村広報紙等へ複数回の掲載依頼等、周知啓発方法の見直しや工夫するなど対策を検討し実施する。
7) 後発医薬品に係る数量シェア	数量シェア (%)	80%	77.00%	81.30% (速報値)	達成	広域連合のパンフレットへの掲載や差額通知の継続実施によりジェネリック医薬品の認知度が向上し切替が進んできている。そのため、実施計画に基づき新しい目標値を設定し、数量ベースのシェア拡大のため、周知啓発活動や差額通知発送等の業務を継続し事業を実施する。
エ) 重複・頻回受診者訪問指導事業	①実施者数/対象者数 (%) ②訪問指導改善割合 (%) ③1人当たり効果額(円)	①50%以上 ②50%以上 ③40,000円以上	①17.39% ②91.67% ③35,113円	①20.83% ②86.67% ③21,813円	未達成	②について、訪問指導を受けた人は、受診行動を改善する必要性を理解し不必要な受診が減る等により訪問指導改善割合の向上に繋がった。しかし、対象者がいる市町村のうち訪問指導を行う市町村が少なく、実施者数が伸び悩み①の目標値が未達成となった。また、③の効果額は、受診状況の改善内容により左右されており未達成となった。今後も事業を継続し、実施市町村増加に向け働きかけを強化する。また、未実施市町村の対象者については、令和 2 年度より民間事業者委託を導入するなど実施者数の向上を目指す。
オ) 重症化予防等訪問指導事業	①実施者数/対象者数 (%) ②訪問後 3 ヶ月有効率 (%)	①20%以上 ②30%以上	①25.84% ②17.39%	①33.33% ②10.81%	未達成	①について、実施市町村は多くないものの増加傾向にあり、訪問できる対象者数が増えた。しかし、訪問指導を実施した対象者の多くが、健診後の精密検査の必要性を認識及び重要視しておらず、②のとおり医療機関での受診に繋がらない傾向にあると考えられる。今後も事業を継続し、健診受診後の精密検査の目的や必要性をより分かりやすく説明するなど、医療機関への受診に繋がるような対策を検討し実施する。
カ) その他の指導事業 (低栄養等予防訪問指導事業)	①実施者数/対象者数 (%) ②改善者数/支援実施者数	— ※1	①16.49% ②86.49%	①16.89% ②89.36%	—	当該事業を平成 30 年度から新規事業として実施した。エ)、オ) の訪問指導事業と同様に、市町村への実施委託のほか、民間事業者への委託にて事業を実施している。しかし、①については、低栄養予防に対する認識が低く実施者数が伸び悩んでいると考えられる。なお、②訪問指導による改善率は向上しているため、事業を継続して実施し、市町村と連携を強化するなど実施者数を増やすような方法を検討し実施する。
キ) 健康診査勧奨通知発送事業	通知発送対象者の翌年度受診率 (%)	前年比 +0.5%	2.49%	3.63%	達成	継続して勧奨通知発送を実施したことにより、健康診査受診の目的や必要性についての理解が得られ、対象者の受診率向上に繋がったと考えられる。今後も健康診査受診率向上のため、勧奨通知発送事業を継続して実施し、更なる周知啓発を図るよう対策を検討する。

※1：低栄養等予防訪問指導事業は、平成 30 年度からの新規実施事業であり、実施計画策定時に目標値が定められておらず、中間評価時の実績値（平成 30 年度と令和元年度）を基に令和 2 年度以降の目標値を定めることとした。

# 高齢者の保健事業と 介護予防の一体的な実施の概要

# 高齢者の保健事業と介護予防の一体的な実施に関する経緯

年度	関連事項
平成20年度	後期高齢者医療制度の施行(4月)
平成26年度	日本老年医学会による「フレイル」の提唱(5月)
平成27年度	<p>経済財政諮問会議                      ◇フレイルに対する総合対策が言及される。(5月)、改革工程表にフレイル対策の推進が示される。(12月)</p> <p>後期高齢者の保健事業のあり方に関する研究(厚生労働科学特別事業)報告書                      ◇フレイルの概念整理、取組のエビデンス検討、ガイドラインの素案作成(～3月)</p>
平成28年度	<p>高齢者の医療の確保に関する法律の一部改正(4月施行)                      ◇高齢者の特性に応じた保健指導等が広域連合の努力義務とされる。</p> <p>経済財政運営と改革の基本方針2016閣議決定(6月)                      ◇「フレイル対策については、ガイドラインの作成等や効果的な事業の全国展開等により推進する。」</p> <p>高齢者の保健事業のあり方検討ワーキンググループ(7月～)                      ◇WG(2回)、作業チーム(2回)、モデル事業実施</p>
平成29年度	<p>高齢者の保健事業のあり方検討ワーキンググループ(7月～)                      ◇WG(2回)、作業チーム(2回)、モデル事業実施</p>
平成30年度	<p>高齢者の保健事業のあり方検討ワーキンググループ                      ◇高齢者の特性を踏まえた保健事業ガイドライン策定(4月)</p> <p>高齢者の保健事業と介護予防の一体的な実施に関する有識者会議(9～12月)</p>
令和元年度	<p>医療保険制度の適正かつ効率的な運営を図るための健康保険法等の一部改正(5月公布)                      ◇市町村において高齢者の保健事業と介護予防を一体的に実施する枠組みの構築等</p> <p>高齢者の保健事業と介護予防の一体的な実施の推進に向けたプログラム検討のための実務者検討班(5～9月)</p> <p>高齢者の保健事業のあり方検討ワーキンググループ                      ◇高齢者の特性を踏まえた保健事業ガイドライン策定[第2版](10月)</p>
令和2年度	医療保険制度の適正かつ効率的な運営を図るための健康保険法の一部改正(4月施行)

# 医療保険制度の適正かつ効率的な運営を図るための健康保険法等の一部を改正する法律の概要

## 改正の趣旨

医療保険制度の適正かつ効率的な運営を図るため、保険者間で被保険者資格の情報を一元的に管理する仕組みの創設及びその適切な実施等のために医療機関等へ支援を行う医療情報化支援基金の創設、医療及び介護給付の費用の状況等に関する情報の連結解析及び提供に関する仕組みの創設、市町村において高齢者の保健事業と介護予防を一体的に実施する枠組みの構築、被扶養者の要件の適正化、社会保険診療報酬支払基金の組織改革等の措置を講ずる。

## 改正の概要

1. **オンライン資格確認の導入**【健康保険法、国民健康保険法、高齢者の医療の確保に関する法律（高確法）、船員保険法】
  - ・ オンライン資格確認の導入に際し、資格確認の方法を法定化するとともに、個人単位化する被保険者番号について、個人情報保護の観点から、健康保険事業の遂行等の目的以外で告知を求めることを禁止（告知要求制限）する。
2. **オンライン資格確認や電子カルテ等の普及のための医療情報化支援基金の創設**【地域における医療及び介護の総合的な確保の促進に関する法律】
3. **NDB、介護DB等の連結解析等**【高確法、介護保険法、健康保険法】
  - ・ 医療保険レセプト情報等のデータベース（NDB）と介護保険レセプト情報等のデータベース（介護DB）について、各DBの連結解析を可能とするとともに、公益目的での利用促進のため、研究機関等への提供に関する規定の整備（審議会による事前審査、情報管理義務、国による検査等）を行う。（DPCデータベースについても同様の規定を整備。）
- 4. 高齢者の保健事業と介護予防の一体的な実施等**【高確法、国民健康保険法、介護保険法】
  - ・ **75歳以上高齢者に対する保健事業を市町村が介護保険の地域支援事業等と一体的に実施することができるよう、国、広域連合、市町村の役割等について定めるとともに、市町村等において、各高齢者の医療・健診・介護情報等を一括して把握できるよう規定の整備等を行う。**
5. **被扶養者等の要件の見直し、国民健康保険の資格管理の適正化**【健康保険法、船員保険法、国民年金法、国民健康保険法】
  - (1) 被用者保険の被扶養者等の要件について、一定の例外を設けつつ、原則として、国内に居住していること等を追加する。
  - (2) 市町村による関係者への報告徴収権について、新たに被保険者の資格取得に関する事項等を追加する。
6. **審査支払機関の機能の強化**【社会保険診療報酬支払基金法、国民健康保険法】
  - (1) 社会保険診療報酬支払基金（支払基金）について、本部の調整機能を強化するため、支部長の権限を本部に集約する。
  - (2) 医療保険情報に係るデータ分析等に関する業務を追加する（支払基金・国保連共通）。
  - (3) 医療の質の向上に向け公正かつ中立な審査を実施する等、審査支払機関の審査の基本理念を創設する（支払基金・国保連共通）。
7. **その他**
  - ・ 未適用事業所が遡及して社会保険に加入する等の場合に発生し得る国民健康保険と健康保険の間における保険料の二重払いを解消するため、所要の規定を整備する。【国民健康保険法】

## 施行期日

**令和2年4月1日**（ただし、1については公布日から2年を超えない範囲内で政令で定める日、2は令和元年10月1日、3並びに6(2)及び(3)は令和2年10月1日（一部の規定は令和4年4月1日）、5(2)及び7は公布日、6(1)は令和3年4月1日）

# 保健事業と介護予防の現状と課題(イメージ)

## 医療保険

### 被用者保険の保健事業 (健保組合、協会けんぽ)

- 特定健診、特定保健指導
- 任意で、人間ドック
- 重症化予防(糖尿病対策等)  
保険者により、糖尿病性腎症の患者等に対して、医療機関と連携した受診勧奨・保健指導等の実施。
- 健康経営の取組
  - ・ 保険者と事業主が連携した受動喫煙対策や職場の動線を利用した健康づくりの実施。
  - ・ 加入者の健康状態や医療費等を見える化した健康スコアリングレポート等の活用。

退職等

### 国民健康保険の 保健事業(市町村)

- 特定健診、特定保健指導
- 任意で、人間ドック
- 重症化予防(糖尿病対策等)
  - ・ 保険者により、糖尿病性腎症の患者等に対して、医療機関と連携した受診勧奨・保健指導等の実施。
- 市町村独自の健康増進事業等と連携した取組

75歳

### 後期高齢者広域連合の 保健事業 (広域連合。市町村に委託・補助)

- 健康診査のみの実施がほとんど
- 一部、重症化予防に向けた個別指導等も実施

国保と後期高齢者の  
保健事業の接続の必要性  
(現状は、75歳で断絶)

〇フレイル状態に着目した  
疾病予防の取組の必要性  
(運動、口腔、栄養、社会参加  
等のアプローチ)

保健事業と介護予防の  
一体的な実施(データ分析、  
事業のコーディネート等)

65歳

### 介護保険の介護予防・日常生活支援総合事業等(市町村)

- 一般介護予防事業(住民主体の通いの場)
- 介護予防・生活支援サービス事業  
訪問型サービス、通所型サービス、生活支援サービス(配食等)、生活予防支援事業(ケアマネジメント)

→保健事業との連携による支援メニューの充実の必要性

## 介護保険

# 保健事業と介護予防の現状と課題(イメージ)

## ア. 国保と後期高齢者の接続の必要性

現在、後期高齢者の保健事業は健康診査のみがほとんどであり、一部、健康診査の結果を活用した個別指導等が実施されています。

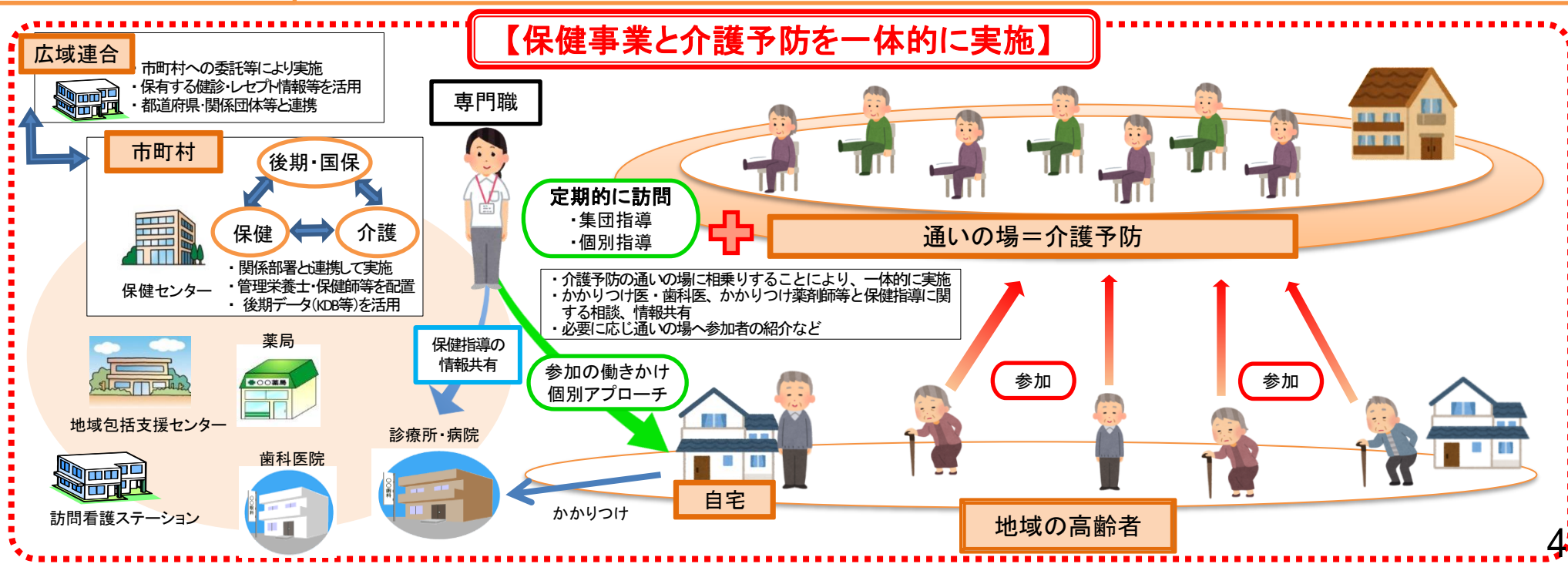
75歳になる前に加入していた国保では糖尿病性腎症の患者等に対して、受診勧奨・保健指導等が幅広く実施されていますが、75歳になると保険者が変わることで指導の対象外となってしまう場合があります。後期高齢者になっても、重症化予防事業等が断絶されることがないように、国民健康保険と後期高齢者医療制度のそれぞれの保健事業の取組を効果的に持続させる必要があります。

## イ. フレイル状態に着目した疾病予防の取組の必要性

後期高齢者については、フレイル状態に陥るリスクを抱えていることから、運動、口腔、栄養、社会参加等のアプローチにより疾病予防に取り組む必要性がありますが、保健事業は衛生部門が主体的に実施し、介護予防の取組は介護部門が主体となって実施しているため、健康状況や生活機能の課題に一体的に対応できていないという状況にあります。

このため、医療、介護、保健等のデータを一体的に分析し、フレイル予防等の取組まで広げていく必要性があります。

### 事業イメージ





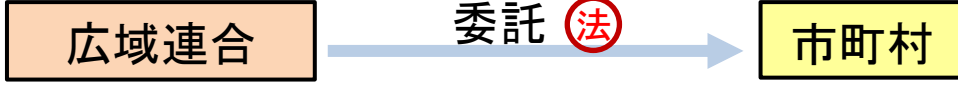
# 高齢者の保健事業と介護予防の一体的な実施（スキーム図）

高齢者の心身の多様な課題に対応し、きめ細かな支援を実施するため、後期高齢者の保健事業について、後期高齢者医療広域連合と市町村の連携内容を明示し、市町村において、介護保険の地域支援事業や国民健康保険の保健事業と一体的に実施。

## 国（厚生労働省）

- 保健事業の指針において、一体的実施の方向性を明示。(法)
- 具体的な支援メニューをガイドライン等で提示。
- 特別調整交付金の交付、先進事例に係る支援。

### <市町村が、介護の地域支援事業・国保の保健事業との一体的な取組を実施>



- 広域計画に、広域連合と市町村の連携内容を規定。(法)
- データヘルス計画に、事業の方向性を整理。
- 専門職の人件費等の費用を交付。

- 一体的実施に係る事業の基本的な方針を作成。(法)
- 市町村が、介護の地域支援事業・国保の保健事業との一体的な取組を実施。(法)  
(例) データ分析、アウトリーチ支援、通いの場への参画、支援メニューの改善 等
- 広域連合に被保険者の医療情報等の提供を求めることができる。(法)
- 地域ケア会議等も活用。

必要な援助

都道府県への  
報告・相談

- 都道府県 (保健所含む)
- 国保中央会  
国保連合会
- 三師会等の  
医療関係団体

- 事例の横展開、県内の健康課題の俯瞰的把握、事業の評価 等
- データ分析手法の研修・支援、実施状況等の分析・評価 等 (法)
- 取組全体への助言、かかりつけ医等との連携強化 等

事業の一部を民間機関に委託できる。(法)  
(市町村は事業の実施状況を把握、検証)

※ (法) は法改正事項 5

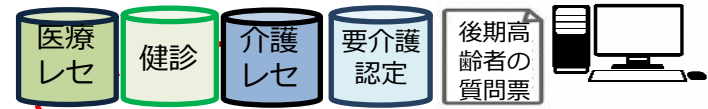
# 高齢者の保健事業と介護予防の一体的な実施（市町村における実施のイメージ図）

## 市町村が一体的に実施

④多様な課題を抱える高齢者や、閉じこもりがちで健康状態の不明な高齢者を把握し、アウトリーチ支援等を通じて、必要な医療サービスに接続。

### 医療・介護データ解析

- ②高齢者一人ひとりの医療・介護等の情報を一括把握
- ③地域の健康課題を整理・分析

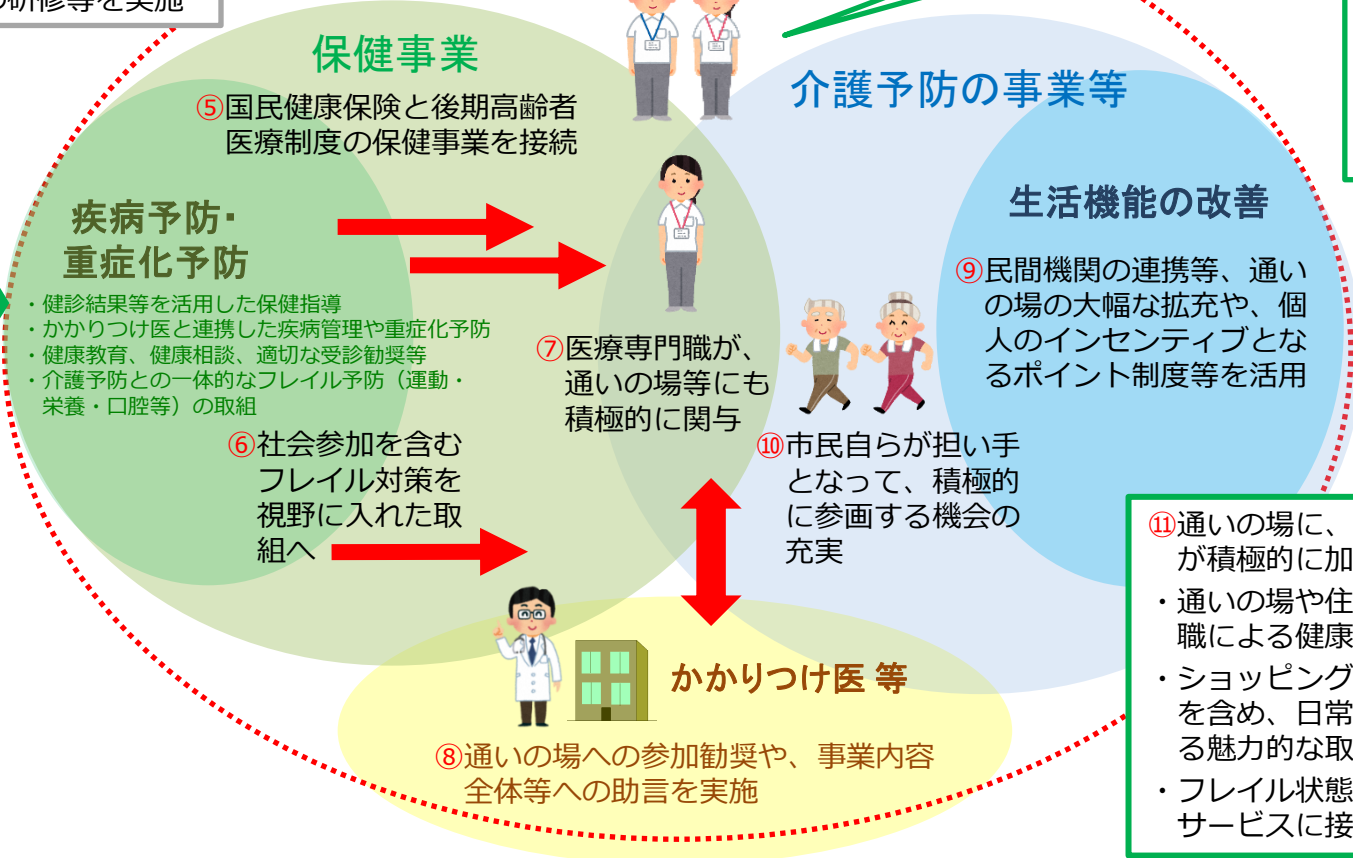


国保中央会・国保連が、分析マニュアル作成・市町村職員への研修等を実施

①市町村は次の医療専門職を配置  
 ・事業全体のコーディネーターや企画調整・分析を行うため、市町村に保健師等を配置  
 ・高齢者に対する個別的支援や通いの場等への関与等を行うため、日常生活圏域に保健師、管理栄養士、歯科衛生士、理学療法士、作業療法士、言語聴覚士等を配置

経費は広域連合が交付（保険料財源＋特別調整交付金）  
 ○企画・調整・分析等を行う医療専門職の配置  
 ○日常生活圏域に医療専門職の配置等に要する費用（委託事業費）

高齢者  
 ※フレイルのおそれのある高齢者全体を支援



### 疾病予防・重症化予防

- ・健診結果等を活用した保健指導
- ・かかりつけ医と連携した疾病管理や重症化予防
- ・健康教育、健康相談、適切な受診勧奨等
- ・介護予防との一体的なフレイル予防（運動・栄養・口腔等）の取組

- ⑤国民健康保険と後期高齢者医療制度の保健事業を接続
- ⑥社会参加を含むフレイル対策を視野に入れた取組へ

### 介護予防の事業等

### 生活機能の改善

- ⑨民間機関の連携等、通いの場的大幅な拡充や、個人のインセンティブとなるポイント制度等を活用

- ⑦医療専門職が、通いの場等にも積極的に関与
- ⑩市民自らが担い手となって、積極的に参画する機会の充実

### かかりつけ医等

- ⑧通いの場への参加勧奨や、事業内容全体等への助言を実施

⑪通いの場に、保健医療の視点からの支援が積極的に加わることで、  
 ・通いの場や住民主体の支援の場で、専門職による健康相談等を受けられる。  
 ・ショッピングセンターなどの生活拠点等を含め、日常的に健康づくりを意識できる魅力的な取組に参加できる。  
 ・フレイル状態にある者等を、適切に医療サービスに接続。

～2024年度までに全ての市区町村において一体的な実施を展開（健康寿命延伸プラン工程表）～

# 【参考】市町村実施割合(R2.2.18調査時)

○ 各広域連合下の市町村の準備状況、開始時期にはばらつきがある。

	市町村数	R2開始		R3開始		R4開始		未定	
		n	%	n	%	n	%	n	%
1北海道	179	54	30.2	18	10.1	1	0.6	106	59.2
2青森	40	14	35.0	9	22.5	2	5.0	15	37.5
3岩手	33	6	18.2	13	39.4	7	21.2	7	21.2
4宮城	35	6	17.1	9	25.7	4	11.4	16	45.7
5秋田	25	12	48.0	6	24.0	0	0.0	7	28.0
6山形	35	2	5.7	3	8.6	3	8.6	29	82.9
7福島	59	21	35.6	18	30.5	3	5.1	17	28.8
8茨城	44	7	15.9	20	45.5	3	6.8	14	31.8
9栃木	25	8	32.0	10	40.0	1	4.0	6	24.0
10群馬	35	15	42.9	5	14.3	1	2.9	14	40.0
11埼玉	63	22	34.9	11	17.5	0	0.0	30	47.6
12千葉	54	12	22.2	18	33.3	0	0.0	24	44.4
13東京	62	4	6.5	11	17.7	2	3.2	45	72.6
14神奈川	33	9	27.3	11	33.3	0	0.0	13	39.4
15新潟	30	4	13.3	8	26.7	0	0.0	18	60.0
16富山	15	3	20.0	2	13.3	0	0.0	10	66.7
17石川	19	2	10.5	5	26.3	0	0.0	12	63.2
18福井	17	2	11.8	4	23.5	2	11.8	9	52.9
19山梨	27	0	0.0	2	7.4	1	3.7	24	88.9
20長野	77	26	33.8	29	37.7	0	0.0	22	28.6
21岐阜	42	10	23.8	15	35.7	0	0.0	17	40.5
22静岡	35	5	14.3	14	40.0	0	0.0	16	45.7
23愛知	54	8	14.8	12	22.2	1	1.9	33	61.1
24三重	29	4	13.8	4	13.8	0	0.0	21	72.4

	市町村数	R2開始		R3開始		R4開始		未定	
		n	%	n	%	n	%	n	%
25滋賀	19	3	15.8	8	42.1	0	0.0	8	42.1
26京都	26	15	57.7	7	26.9	0	0.0	4	15.4
27大阪	43	8	18.6	19	44.2	2	4.7	14	32.6
28兵庫	40	9	22.5	22	55.0	0	0.0	9	22.5
29奈良	39	3	7.7	12	30.8	0	0.0	24	61.5
30和歌山	30	2	6.7	3	10.0	3	10.0	22	73.3
31鳥取	19	9	47.4	4	21.1	0	0.0	6	31.6
32島根	19	3	15.8	3	15.8	0	0.0	13	68.4
33岡山	27	3	11.1	4	14.8	1	3.7	19	70.4
34広島	23	2	8.7	4	17.4	0	0.0	17	73.9
35山口	19	1	5.3	8	42.1	0	0.0	10	52.6
36徳島	24	4	16.7	8	33.3	3	12.5	9	37.5
37香川	17	5	29.4	6	35.3	0	0.0	6	35.3
38愛媛	20	5	25.0	11	55.0	1	5.0	3	15.0
39高知	34	0	0.0	5	14.7	1	2.9	28	82.4
40福岡	60	20	33.3	14	23.3	2	3.3	24	40.0
41佐賀	20	10	50.0	7	35.0	0	0.0	3	15.0
42長崎	21	7	33.3	7	33.3	0	0.0	7	33.3
43熊本	45	14	31.1	16	35.6	2	4.4	13	28.9
44大分	18	2	11.1	1	5.6	0	0.0	15	83.3
45宮崎	26	4	15.4	9	34.6	0	0.0	13	50.0
46鹿児島	43	8	18.6	9	20.9	1	2.3	25	58.1
47沖縄	41	6	14.6	7	17.1	3	7.3	25	61.0
全国計	1740	399	22.9	451	25.9	50	2.9	842	48.4

# 令和 2 年度における山形県の状況

# 山形県の状況

- 高齢者の保健事業と介護予防の一体的な実施は令和6年度までに全市区町村で展開することを目標としている。

(厚労省：健康長寿延伸プランに記載)

- 令和2年度は天童市のみ実施

(大蔵村も行う予定だったが、村内で新型コロナウイルスの感染者が確認された為、実施を見送り)

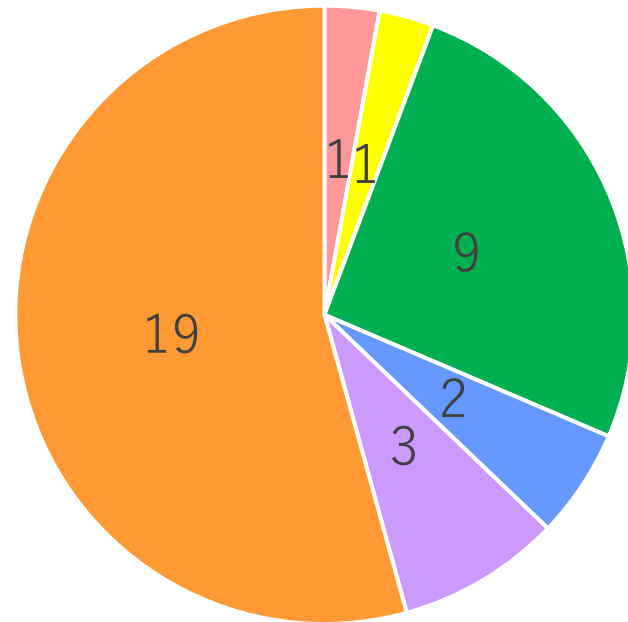
- 令和3年度実施予定市町村は現在無し

(全市町村を対象とした一体的実施の研修会を11月10日に予定しており、その後実施調査を行う)

# 実施市町村を増やす為の取組

6月16日～7月10日までの期間で担当者が全市町村を訪問し、一体的実施の概要を関係者に説明

訪問時に確認した実施時期



①令和2年度から  
天童市

②令和3年度から予定  
酒田市（その後、3年度は難しいと連絡有）

③令和4年度から予定  
山形市・米沢市・鶴岡市・寒河江市・河北町  
飯豊町・三川町・庄内町・遊佐町

④令和5年度から予定  
東根市・最上町

⑤早くとも令和6年度から  
真室川町・小国町・白鷹町

■ ①令和2年度

■ ②令和3年度から

■ ③令和4年度から

■ ④令和5年度から

■ ⑥令和6年度から

■ ⑦実施時期は未定

# 天童市の取組について①

保険給付課・介護支援係の保健師が中心となって、天童市の健康課題を分析し、高齢者の保健事業を介護の地域支援事業等と一体的に実施する。

## 【天童市の健康課題】（抜粋）

KDB（国保データベース）システムより抽出した質問票調査において「1日1時間以上の運動習慣なし」の該当率の標準化比（対県）が、女性において1.1倍と有意に高かった。また、有意差はなかったものの「歩行速度遅い」、「咀嚼：ほとんどかめない」の項目に回答した者の割合が、それぞれ県と比較して高い傾向にあるため、運動、口腔、栄養等の健康教育を通じて、フレイル予防に関する啓発活動を行う必要がある。

保険者番号 : 39062104  
 保険者名 : 天童市  
 地区 :

人口構成					生活習慣					健診				
保険者 (地区)	県	同規模	国		保険者 (地区)	県	同規模	国		保険者 (地区)	県	同規模	国	
計	61,943	1,119,449	69,060	125,640,987	質問票調査					受診率	26.6%	21.0%	23.1%	
～39歳	39.3%	36.0%	38.8%	39.7%	服薬					メタボ	0.0%	0.0%	0.0%	
40～64歳	33.0%	33.3%	33.4%	33.7%	高血圧症	58.1%	59.8%	57.4%	57.7%	男	0.0%	0.0%	0.0%	
65～74歳	13.5%	13.8%	14.3%	13.8%	糖尿病	12.8%	11.7%	11.0%	11.4%	女	0.0%	0.0%	0.0%	
75歳～	14.2%	16.9%	13.5%	12.8%	脂質異常症	27.1%	28.8%	33.4%	34.4%	予備群	0.0%	0.0%	0.0%	
<b>被保険者構成</b>					既往歴					男	0.0%	0.0%	0.0%	
計	9,502	194,347	10,527	18,162,078	脳卒中	3.8%	3.2%	7.0%	7.3%	女	0.0%	0.0%	0.0%	
～39歳	0.0%	0.0%	0.0%	0.0%	心臓病	8.1%	10.6%	13.1%	13.2%	非肥満高血糖	28.2%	27.8%	21.7%	
40～64歳	0.0%	0.0%	0.0%	0.0%	慢性腎臓病 ・腎不全	0.7%	0.8%	1.4%	1.6%	特定保健指導 実施率	0.0%	0.0%	0.0%	
65～74歳	1.4%	2.3%	1.9%	1.7%	貧血	3.3%	3.8%	10.7%	10.7%	検査値(受診勧奨判定値)				
75歳～	98.6%	97.7%	98.1%	98.3%	喫煙	3.5%	4.7%	4.7%	4.8%	腹囲	12.5%	6.2%	10.4%	
<b>平均寿命</b>					20歳時体重から 10kg以上増加	19.6%	19.8%	26.7%	27.0%	男	19.0%	9.3%	14.8%	
平均寿命					1回30分以上の 運動習慣なし	73.1%	74.8%	53.6%	54.2%	女	6.4%	3.5%	7.1%	
男	81.1	80.5	80.8	80.8	1日1時間以上 運動なし	69.8%	64.1%	44.8%	46.6%	BMI	26.0%	27.5%	24.7%	
女	87.3	87.0	87.0	87.0	歩行速度遅い	76.0%	74.5%	56.6%	56.3%	男	26.2%	27.8%	26.0%	
標準化死亡比					咀嚼					女	25.7%	27.3%	23.7%	
男	94.3	100.9	99.9	100.0	何でも	76.9%	77.7%	73.3%	73.9%	血糖	5.3%	5.2%	5.2%	
女	90.2	101.1	100.9	100.0	かみにくい	21.1%	20.9%	25.3%	24.6%	血圧	31.3%	28.2%	22.1%	
年齢調整死亡率					ほとんど かめない	2.0%	1.4%	1.4%	1.5%	脂質	7.5%	9.1%	12.5%	
男	0.0	497.2	0.0	486.0	食事速度					血糖・血圧	4.3%	4.2%	2.6%	
女	0.0	246.8	0.0	255.0	速い	18.0%	17.4%	18.0%	18.7%	血糖・脂質	1.0%	1.1%	1.3%	
死因					普通	68.0%	69.8%	68.2%	67.5%	血圧・脂質	7.3%	7.0%	6.8%	
がん	46.4%	46.7%	48.6%	49.9%	遅い	14.0%	12.8%	13.9%	13.8%	血糖・血圧 ・脂質	1.1%	1.1%	0.8%	
心臓病	26.3%	27.6%	28.0%	27.4%	週3回以上 就寝前夕食	10.7%	12.6%	18.6%	17.6%	初回受診者	16.5%	17.6%	21.3%	
脳疾患	22.0%	18.5%	15.5%	14.7%	朝昼夕3食以外の					受診勧奨者率	63.2%	61.8%	58.8%	
糖尿病	0.7%	1.4%	1.9%	1.9%						受診勧奨者 医療機関 受診率	62.2%	60.7%	57.7%	
腎不全	3.3%	3.4%	3.3%	3.4%						受診勧奨者				
自殺	1.2%	2.5%	2.7%	2.7%										
<b>平均自立期間</b>														



# 天童市の取組について②

## 【通いの場等への積極的な関与等（ポピュレーションアプローチ）】

- フレイル予防などの健康教育・健康相談の実施  
通いの場（地域カフェ、高齢者サロン、高齢者大学等）を活用
- 高齢者の健康やフレイル状態の把握とそれに応じた支援の実施  
後期高齢者の新しい質問票を健康教育や相談等に活用する。
- 必要に応じた健診・医療の受診勧奨や介護サービスの利用勧奨  
健康教育等で見つかった支援の必要な高齢者に対して、介護サービス等を紹介

※上記の取組等を今年度行い、その評価を行いながら次年度の取組に繋げていく。

# 今後のスケジュール

- 全市町村を対象とした研修会（11月上旬）  
（研修会後に令和3年度実施市町村の調査を行う）
- 医療関係団体へ訪問し、助言などの協力を依頼（11月～12月）
- 令和3年度実施市町村へのヒアリング（翌年1月～2月）
- 令和3年度実施市町村との契約締結（翌年3月）