

令和4年度
山形県の後期高齢者医療

山形県後期高齢者医療広域連合

(令和5年10月)

目 次

I	山形県後期高齢者医療広域連合組織の概要	1
1	山形県後期高齢者医療広域連合の沿革	3
2	令和4年度山形県後期高齢者医療広域連合組織図	6
II	主要な施策の成果報告書	7
1	被保険者の状況（被保険者数）	9
2	保険財政の状況（収支の状況）	10
3	保険給付事業	11
	（1）療養給付費の内訳	12
	（2）療養費の内訳	13
	（3）審査支払手数料	15
	（4）電算処理委託料	15
	（5）窓口負担割合の見直しに係る高額療養費の事前申請（口座登録の 事前勧奨）業務	16
4	保健事業	17
	（1）健康診査事業	17
	（2）歯周疾患検診事業	17
	（3）高齢者の保健事業と介護予防の一体的実施事業	18
	（4）重複・頻回受診者等訪問指導事業	19
	（5）重症化予防等訪問指導事業	19
	（6）低栄養等予防訪問指導事業	19
	（7）市町村長寿・健康増進事業	20
	（8）テレビCM広報	20
5	医療費適正化事業	21
	（1）レセプト点検事業	21
	（2）療養費支給申請書内容点検事業	21
	（3）医療費通知事業	21
	（4）ジェネリック医薬品利用促進事業	22
	（5）第三者行為求償事務事業	22

6	標準システム運用支援	23
7	被保険者証の交付	23
8	制度広報事業	24
	(1) 制度広報	24
	(2) テレビCM広報（再掲）	25
9	山形県長寿医療懇談会	25
III	後期高齢者医療制度運営状況資料	27
1	被保険者数の推移（市町村別）	29
2	被保険者の内訳及び異動状況（市町村別）	30
3	保険料賦課の状況（令和5年5月末現在）	33
4	保険料賦課の状況（市町村別・令和5年5月末現在）	34
5	保険料収納の状況（令和5年5月末現在）	36
6	保険料収納の状況（市町村別・令和5年5月末現在）	37
7	短期被保険者証の交付状況	38
8	傷病手当金の支給状況	39
9	減免申請の状況	39
10	審査請求（不服申立）の状況	39
11	保険給付費の状況（市町村別）	41
12	診療費の状況	45
13	一人あたりの受診の状況（市町村別）	46
14	健康診査の状況	47
15	歯周疾患検診実績	49
16	高齢者の保健事業と介護予防の一体的実施事業の状況	49
IV	用語の意味	51
	山形県の後期高齢者医療統計表	55
	第1表 市町村別療養給付費及び療養費の状況	57
	第2表 市町村別受診率等状況	58

I 山形県後期高齢者医療広域連合組織の概要

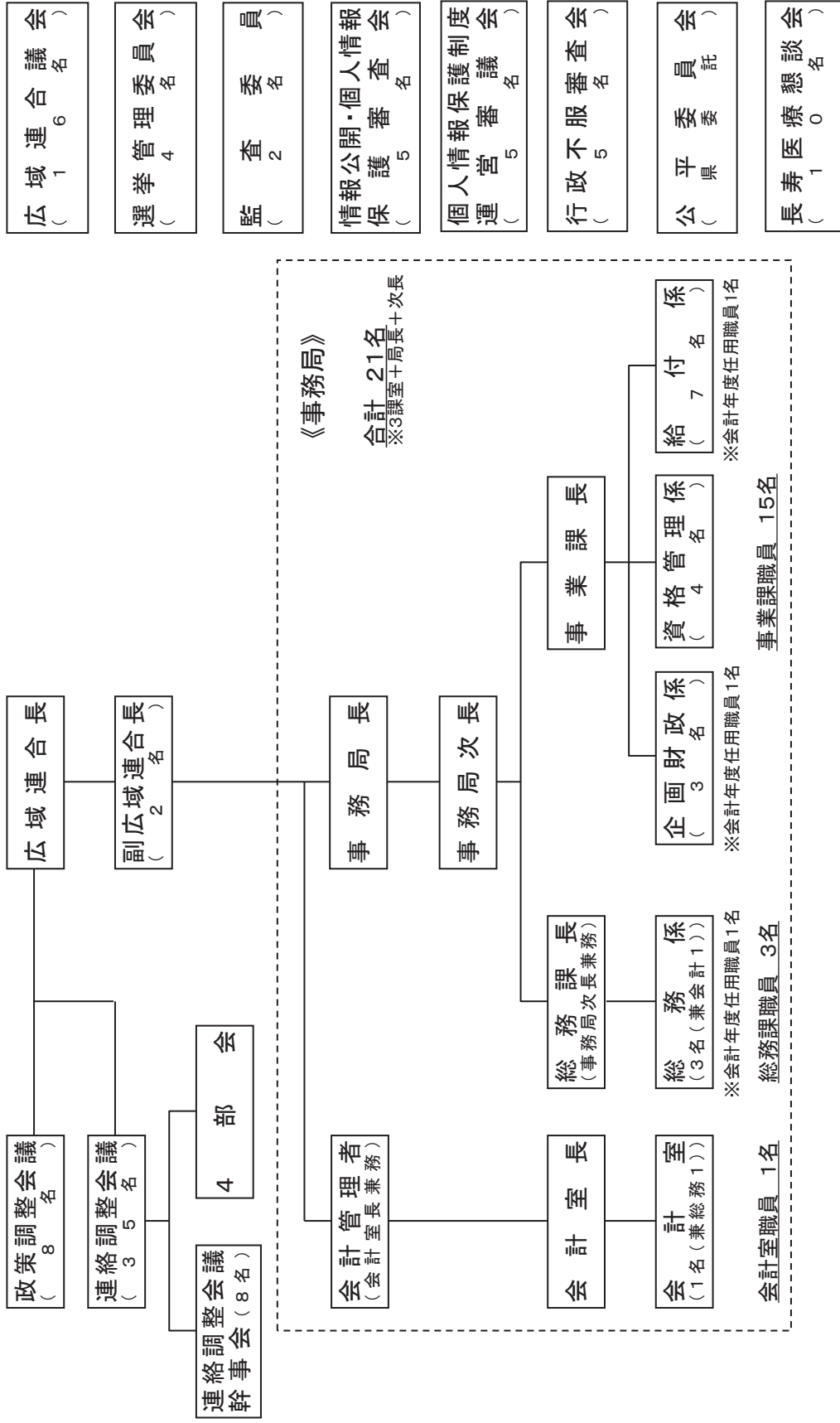
1 山形県後期高齢者医療広域連合の沿革

年月日	項 目	内 容
平成18年度 8月1日	設立準備委員会設立総会	○会長 山形市長 副会長 7名 遊佐町長 鶴岡市長 米沢市長 東根市長 小国町長 山辺町長 金山町長 ○事務局 5名（県1名、市町村2名、国保連2名）
10月30日	第2回設立準備委員会総会	○広域連合規約案承認
11月～12月	県内35市町村12月定例会	○広域連合の設立及び規約について議決
1月12日	設立許可申請	
2月1日	設立許可	
2月1日	広域連合発足式 広域連合長選挙	○広域連合長 山形市長
2月21日	広域連合議会議員選挙	○16名の広域連合議会議員の決定
3月28日	広域連合議会臨時会	○平成19年度当初予算 ○副広域連合長 遊佐町長 米沢市長 ○選挙管理委員 山形市の選挙管理委員（4） ○監査委員 山形市代表監査委員、山形市選出議員
平成19年度 10月2日	広域連合長選挙	○広域連合長 山形市長
11月30日	広域連合議会11月定例会	○平成18年度決算認定 ○保険料率決定 など
2月13日	広域連合議会2月定例会	○平成20年度当初予算 ○後期高齢者医療制度臨時特例基金条例設定 ○副広域連合長 米沢市長
平成20年度 4月1日	後期高齢者医療制度の施行	
7月15日	広域連合議会7月定例会	○平成19年度決算認定 ○保険料に関する条例の一部改正 など
2月13日	広域連合議会2月定例会	○平成21年度当初予算 ○保険料に関する条例の一部改正 など
平成21年度 5月18日	長寿医療懇談会	○制度の見直しの経過と今後について など
6月29日	広域連合議会7月定例会	○平成20年度決算認定 ○副広域連合長 小国町長 ○監査委員 山形市代表監査委員
12月17日	長寿医療懇談会	○運営状況について など
2月12日	広域連合議会2月定例会	○平成22年度当初予算 ○新保険料率決定 など
平成22年度 7月27日	広域連合議会7月定例会	○平成21年度決算認定
9月30日	長寿医療懇談会	○運営状況について など
2月3日	広域連合議会2月定例会	○平成23年度当初予算 ○保険料に関する条例の一部改正 ○情報公開・個人情報保護審査会委員の委嘱に係る同意 など

年月日	項 目	内 容
平成23年度 7月26日	広域連合議会 7月定例会	○平成22年度決算認定 ○副広域連合長 山辺町長 など
9月20日	長寿医療懇談会	○運営状況について など
10月3日	広域連合長選挙	○広域連合長 山形市長
2月8日	広域連合議会 2月定例会	○平成24年度当初予算 ○新保険料率決定 ○副広域連合長 米沢市長 など
平成24年度 7月30日	広域連合議会 7月定例会	○平成23年度決算認定 ○情報公開・個人情報保護審査会委員の委嘱に係る同意 など
9月12日	長寿医療懇談会	○運営状況について など
2月4日	広域連合議会 2月定例会	○平成25年度当初予算 ○保険料に関する条例の一部改正 ○選挙管理委員会委員及び同補充員の選挙 など
平成25年度 7月26日	広域連合議会 7月定例会	○平成24年度決算認定 ○監査委員 山形市代表監査委員 ○監査委員 鍵水議員 など
9月13日	長寿医療懇談会	○運営状況について など
12月12日	長寿医療懇談会	○新保険料の算定について など
2月10日	広域連合議会 2月定例会	○平成26年度当初予算 ○新保険料率決定 など
平成26年度 7月28日	広域連合議会 7月定例会	○平成25年度決算認定 ○給付費等準備基金の設置、管理及び処分に関する条例の設定 など
9月19日	長寿医療懇談会	○運営状況について など
2月12日	広域連合議会 2月定例会	○平成27年度当初予算 ○個人情報保護条例、保険料に関する条例の一部改正 ○副広域連合長 山辺町長 など
平成27年度 8月3日	広域連合議会 7月定例会	○平成26年度決算認定 ○個人情報保護条例、行政手続条例の一部改正 ○監査委員 斎藤議員 など
9月14日	長寿医療懇談会	○運営状況、保健事業実施計画について など
11月20日	広域連合長選挙	○広域連合長 山形市長
12月7日	長寿医療懇談会	○新保険料の算定について など
2月12日	広域連合議会 2月定例会	○平成28年度当初予算 ○新保険料率決定 ○副広域連合長 米沢市長 など
平成28年度 8月3日	広域連合議会 7月定例会	○平成27年度決算認定 ○行政不服審査条例の設定 など
9月27日	長寿医療懇談会	○運営状況について など
2月14日	広域連合議会 2月定例会	○平成29年度当初予算 ○保険料に関する条例の一部改正 ○選挙管理委員会委員及び同補充員の選挙 など

年月日	項 目	内 容
平成29年度 8月3日	広域連合議会 7月定例会	○平成28年度決算認定 ○監査委員 山形市代表監査委員 ○監査委員 石澤議員 など
12月1日	長寿医療懇談会	○運営状況、新保険料率、第3次広域計画、第2期保健事業実施計画 など
2月15日	広域連合議会 2月定例会	○平成30年度当初予算 ○新保険料率決定 ○第3次広域計画 など
平成30年度 8月3日	広域連合議会 7月定例会	○平成29年度決算認定 ○個人情報保護条例の一部改正 など
9月27日	長寿医療懇談会	○運営状況、訪問指導事業について など
2月14日	広域連合議会 2月定例会	○平成31年度当初予算 ○保険料に関する条例の一部改正 ○副広域連合長 山辺町長 など
令和元年度 8月2日	広域連合議会 7月定例会	○平成30年度決算認定 ○監査委員 石澤議員 など
11月20日	広域連合長選挙	○広域連合長 山形市長
12月6日	長寿医療懇談会	○運営状況、新保険料率算定について など
2月14日	広域連合議会 2月定例会	○令和2年度当初予算 ○新保険料率算定 ○保険料に関する条例の一部改正 ○会計年度任用職員に関する条例の設定 ○副広域連合長 米沢市長 など
令和2年度 8月3日	広域連合議会 7月定例会	○令和元年度決算認定 ○専決処分の報告 など
11月4日	長寿医療懇談会	○運営状況、第2期保健事業実施計画中間評価 高齢の保健事業と介護予防の一体的実施について など
2月15日	広域連合議会 2月定例会	○令和3年度当初予算 ○保険料に関する条例の一部改正 など
令和3年度 7月30日	広域連合議会 7月定例会	○令和2年度決算認定 ○監査委員 山形市代表監査委員 ○監査委員 長谷川議員 ○専決処分の報告 など
12月9日	長寿医療懇談会	○運営状況、新保険料率算定について など
2月10日	広域連合議会 2月定例会	○令和4年度当初予算 ○保険料に関する条例の一部改正 など
令和4年度 7月27日	広域連合議会 7月定例会	○令和3年度決算認定 ○情報公開・個人情報保護審査会委員の委嘱に係る同意 など
12月9日	長寿医療懇談会	○運営状況、新保険料率算定について など
2月8日	広域連合議会 2月定例会	○令和5年度当初予算 ○個人情報の保護に関する法律施行条例の設定について ○副広域連合長 川西町長 など

2 令和4年度 山形県後期高齢者医療広域連合組織図



Ⅱ 主要な施策の成果報告書

1 被保険者の状況（被保険者数）

令和4年度末の被保険者数は193,506人で前年度より3,062人増加し、山形県の人口*に占める割合は18.76%となっている。

このうち、年齢区分別では、75歳以上の被保険者数は189,844人で被保険者全体の98.11%となっており、前年度より3,434人増加している。障がい認定者数（65歳以上75歳未満）は3,662人で被保険者全体の1.89%となっており、前年度より372人減少している。

負担割合別では、3割負担となる現役並み所得区分は7,428人で被保険者全体の3.84%となっており、前年度より526人増加している。一般区分の中で2割負担となる一定以上所得区分は26,641人で被保険者全体の13.77%となっており、1割負担となる一般区分・低所得区分は159,437人で被保険者全体の82.39%となっている。

なお、被用者保険の元被扶養者は3,225人で被保険者全体の1.67%となっており、前年度より731人増加している。

*県統計資料「山形県の人口と世帯数(推計)(令和5年4月1日現在1,031,642人)」

【被保険者数等の推移（各年度末）】

（単位：人）

区分	被保険者数	年齢区分別		負担割合別			被用者保険元被扶養者（再掲）
		75歳以上	障がい認定者	現役並み所得【3割】	一般（一定以上所得）【2割】	一般・低所得【1割】	
4年度	193,506	189,844	3,662	7,428	26,641	159,437	3,225
3年度	190,444	186,410	4,034	6,902		183,542	2,494

※制度改正により令和4年10月から2割負担となる一定以上所得区分が新設された。

【被保険者の年齢構成内訳（各年度末）】

（単位：人）

区分	被保険者数		現役並み所得【3割】		一般（一定以上所得）【2割】		一般・低所得【1割】	
	4年度	3年度	4年度	3年度	4年度	3年度	4年度	3年度
65～69歳	1,266	1,425	6	7	52		1,208	1,418
70～74歳	2,396	2,609	30	44	108		2,258	2,565
75～79歳	62,601	57,874	3,793	3,287	9,987		48,821	54,587
80～84歳	51,600	53,177	1,924	1,963	7,540		42,136	51,214
85～89歳	42,616	43,119	1,104	1,042	5,425		36,087	42,077
90～94歳	24,385	23,869	424	406	2,783		21,178	23,463
95～99歳	7,597	7,366	126	138	690		6,781	7,228
100歳～	1,045	1,005	21	15	56		968	990
計	193,506	190,444	7,428	6,902	26,641		159,437	183,542
被扶養者（再掲）	3,225	2,494	56	38	101		3,068	2,456

※制度改正により令和4年10月から2割負担となる一定以上所得区分が新設された。

2 保険財政の状況（収支の状況）

令和4年度の歳入総額は157,775,534千円、歳出総額は155,106,141千円、差引残は2,669,393千円となっている。

【後期高齢者医療特別会計収支内訳】

歳入

(単位：千円)

款	4年度	3年度	増減	増減率 (%)
1 分担金及び負担金	26,142,357	25,502,829	639,528	2.51%
2 国庫支出金	52,933,107	52,709,622	223,485	0.42%
3 県支出金	12,578,748	12,484,524	94,224	0.75%
4 支払基金交付金	59,281,215	59,283,602	△ 2,387	0.00%
5 特別高額医療費共同事業交付金	65,107	50,595	14,512	28.68%
6 財産収入	98	625	△ 527	△ 84.32%
7 繰入金	2,086,364	1,538,512	547,852	35.61%
8 繰越金	4,536,378	7,693,687	△ 3,157,309	△ 41.04%
9 諸収入	152,160	175,207	△ 23,047	△ 13.15%
歳入合計	157,775,534	159,439,203	△ 1,663,669	△ 1.04%

歳出

(単位：千円)

款	4年度	3年度	増減	増減率 (%)
1 総務費	432,190	410,896	21,294	5.18%
2 保険給付費	149,437,407	146,303,084	3,134,323	2.14%
3 特別高額医療費共同事業拠出金	63,924	62,281	1,643	2.64%
4 保健事業費	548,878	414,198	134,680	32.52%
5 基金積立金	1,521,451	2,484,725	△ 963,274	△ 38.77%
6 諸支出金	3,102,291	5,227,641	△ 2,125,350	△ 40.66%
7 予備費	0	0	0	-
歳出合計	155,106,141	154,902,825	203,316	0.13%

(単位：千円)

	4年度	3年度	増減	増減率 (%)
歳入歳出差引額	2,669,393	4,536,378	△ 1,866,985	△ 41.16%

3 保険給付事業

高齢期における適切な医療の確保を図るため、被保険者の疾病、負傷等に対し必要な医療給付を行った。令和4年度は前年度と比較して、給付額が2.14%、件数が2.72%増加した。

給付額

財源：国4/12、県1/12、市町村1/12、支払基金4/10、保険料1/10

(単位：円)

科目名	内訳	4年度	3年度	増減	増減率 (%)
療養給付費	療養給付費	141,486,098,160	139,050,526,246	2,435,571,914	1.75
	高額療養費(現物)	5,083,249,605	4,421,087,056	662,162,549	14.98
小計		146,569,347,765	143,471,613,302	3,097,734,463	2.16
療養費	療養費	686,174,076	725,115,096	△38,941,020	△5.37
高額療養費	高額療養費(現金)	811,760,251	775,715,311	36,044,940	4.65
	高額療養費(県単)	130,257,793	139,121,453	△8,863,660	△6.37
	高額療養費 (外来年間合算)	39,657,509	38,443,616	1,213,893	3.16
小計		981,675,553	953,280,380	28,395,173	2.98
高額介護 合算療養費	高額介護合算療養費	138,802,694	137,787,746	1,014,948	0.74
葬祭費	葬祭費	673,850,000	637,200,000	36,650,000	5.75
傷病手当金	傷病手当金	109,216	0	109,216	皆増
計		149,049,959,304	145,924,996,524	3,124,962,780	2.14

※高額療養費(県単)・・・山形県医療給付事業に係る高額療養費で市町村に償還される。

※葬祭費の財源は保険料。

※傷病手当金・・・新型コロナウイルス感染症に感染した被用者等に対するもの。

財源は国(特別調整交付金)。

件数

(単位:件)

科目名	内 訳	4年度	3年度	増減	増減率 (%)
療養給付費	療養給付費	5,666,928	5,557,775	109,153	1.96
	高額療養費(現物)	140,409	115,340	25,069	21.73
小 計		5,807,337	5,673,115	134,222	2.37
療養費	療養費	57,651	58,414	△763	△ 1.31
高額療養費	高額療養費(現金)	144,707	118,246	26,461	22.38
	高額療養費(県単)	20,058	20,426	△368	△ 1.80
	高額療養費 (外来年間合算)	1,236	1,168	68	5.82
小 計		166,001	139,840	26,161	18.71
高額介護 合算療養費	高額介護合算療養費	12,007	11,757	250	2.13
葬祭費	葬祭費	13,477	12,744	733	5.75
傷病手当金	傷病手当金	5	0	5	皆増
計		6,056,478	5,895,870	160,608	2.72

(1) 療養給付費の内訳 (高額療養費(現物)を除く)

療養給付費については、令和4年度は前年度と比較して、給付額が1.75%、件数が1.96%増加した。

給付額

(単位:円)

療養給付費	4年度	3年度	増減	増減率 (%)
医科入院	68,979,433,887	67,464,788,643	1,514,645,244	2.25
医科入院外	40,601,622,506	40,035,602,142	566,020,364	1.41
歯科	4,845,612,409	4,706,102,008	139,510,401	2.96
調剤	24,169,380,832	24,053,873,071	115,507,761	0.48
食事・生活療養費	1,822,100,730	1,830,364,831	△ 8,264,101	△ 0.45
訪問看護療養費	1,067,947,796	959,795,551	108,152,245	11.27
計	141,486,098,160	139,050,526,246	2,435,571,914	1.75

件数

(単位：件)

療養給付費	4年度	3年度	増減	増減率 (%)
医科入院	129,781	131,304	△ 1,523	△ 1.16
医科入院外	3,011,131	2,973,921	37,210	1.25
歯科	396,685	380,876	15,809	4.15
調剤	2,119,319	2,062,479	56,840	2.76
食事・生活療養費	(121,104)	(122,421)	△ 1,317	△ 1.08
訪問看護療養費	10,012	9,195	817	8.89
計	5,666,928	5,557,775	109,153	1.96

※食事・生活療養費の()については、医科入院の内数により計に含まない。

(2) 療養費の内訳

療養費については、令和4年度は前年度と比較して、給付額が5.37%、件数が1.31%減少した。

給付額

(単位：円)

療養費	4年度	3年度	増減	増減率 (%)
一般診療	560,694	692,895	△ 132,201	△ 19.08
補装具	117,978,551	131,708,079	△ 13,729,528	△ 10.42
柔整療養費	294,591,698	324,960,548	△ 30,368,850	△ 9.35
あんま・マッサージ	217,674,494	213,061,589	4,612,905	2.17
鍼灸	49,549,491	49,390,337	159,154	0.32
食事差額	4,151,080	3,129,730	1,021,350	32.63
負担割合差額	1,485,176	2,080,698	△ 595,522	△ 28.62
その他	182,892	91,220	91,672	100.50
計	686,174,076	725,115,096	△ 38,941,020	△ 5.37

※その他療養費について

令和3年度：令和2年7月豪雨災害に係る一部負担金減免による給付

令和4年度：海外療養費による給付

件数

(単位：件)

療養費	4年度	3年度	増減	増減率 (%)
一般診療	22	21	1	4.76
補装具	4,092	4,316	△ 224	△ 5.19
柔整療養費	40,228	41,547	△ 1,319	△ 3.17
あんま・マッサージ	9,514	8,820	694	7.87
鍼灸	3,359	3,294	65	1.97
食事差額	434	365	69	18.90
負担割合差額	(508)	(783)	△ 275	△ 35.12
その他	2	51	△ 49	△ 96.08
計	57,651	58,414	△ 763	△ 1.31

※負担割合差額の（ ）については、二重計上となるため計には含めない。

(参考) 一人当たり年間平均給付額

内 訳	4年度		3年度		増減	
	件数 (件)	給付額 (円)	件数 (件)	給付額 (円)	件数 (件)	給付額 (円)
療養給付費	29.54	737,494	29.34	734,004	0.20	3,490
高額療養費(現物)	0.73	26,496	0.61	23,338	0.12	3,158
療養費	0.30	3,577	0.31	3,828	△ 0.01	△ 251
高額療養費(現金)	0.75	4,231	0.62	4,095	0.13	136
高額療養費(県単)	0.10	679	0.11	734	△ 0.01	△ 55
高額療養費 (外来年間合算)	0.01	207	0.01	203	0.00	4
高額介護合算療養費	0.06	724	0.06	727	0.00	△ 3
計	31.49	773,408	31.06	766,929	0.43	6,479

(3) 審査支払手数料

高齢者の医療の確保に関する法律第155条第1項の規定により、診療報酬の審査支払の事務を山形県国保連合会が実施し、手数料を支払った。

令和4年4月審査分～令和5年3月審査分 @68.37円/件

※令和3年4月審査分から令和4年2月審査分 @68円/件

令和4年3月審査分以降 @68.37円/件

① 療養給付費

財源：一般財源

科目名	款項目	内 訳	年度	件数 (件)	金額 (円)	増減率 (%)	
						件数	金額
審査支払手数料	2.2.1	審査支払手数料	4	5,666,928	387,447,862	1.96	2.48
			3	5,557,775	378,087,073		

② 療養費

財源：一般財源

科目名	款項目	内 訳	年度	件数 (件)	金額 (円)	増減率 (%)	
						件数	金額
一般管理費	1.1.1	療養費審査支払 手数料	4	57,634	3,940,426	△0.47	0.03
			3	57,909	3,939,396		

(4) 電算処理委託料

審査支払の前処理として、審査支払システムへのデータ取込み、データと標準システムとの連携などを山形県国保連合会に委託して実施した。

令和4年4月処理分～令和5年3月処理分 @26円/件

※令和3年4月処理分から令和4年3月処理分 @23.4円/件

財源：一般財源

科目名	款項目	内 訳	年度	件数 (件)	金額 (円)	増減率 (%)	
						件数	金額
一般管理費	1.1.1	電算処理委託料	4	5,733,836	149,079,736	2.03	13.37
			3	5,619,788	131,503,033		

(5) 窓口負担割合の見直しに係る高額療養費の事前申請（口座登録の事前勸奨）業務

窓口負担割合 2 割の方に適用される配慮措置に伴い、高額療養費の振込先口座が未登録である対象者に、高額療養費の事前申請の勸奨、申請書の受付及び高額療養費の振込先口座の登録を行った。

財源：国庫支出金（特別調整交付金）

科目名	款項目	内 訳	年度	金額 (円)	増減率 (%)
一般管理費	1.1.1	医療機関窓口での医療費 2 割負担に伴う口座情報の取得及び登録業務支援業務委託料	4	7,700,000	皆増

①高額療養費事前申請（振込先口座登録）勸奨通知発送件数

対象者：2 割負担	件数	発送開始日
ア 高額療養費の振込先口座が登録されていない方 イ 令和 4 年 10 月に後期高齢者医療保険に加入予定の方	12,744	令和 4 年 9 月 28 日

配慮措置の適用で払い戻しとなる方には、高額療養費として事前に登録されている振込先口座に後日自動的に払い戻すため、高額療養費の振込先口座が登録されていない方に高額療養費の事前申請（高額療養費の振込先口座の登録）をしていただくため、勸奨通知を発送する業務を委託して実施した。

②高額療養費事前申請（振込先口座登録）の実績（令和 5 年 1 月 31 日）

口座登録完了件数	登録率
9,403	73.78%

提出された高額療養費の事前申請書の受付を行い、取得した振込先口座情報をデータ化し納品を行う業務を委託して実施した。

広域連合は、納品された口座情報を標準システムに取り込み、高額療養費の振込先口座を登録した。

4 保健事業

被保険者の健康診査、歯周疾患検診をはじめ、市町村が主体となって取り組む高齢者の保健事業と介護予防の一体的な実施事業や各種訪問指導を推進し、高齢者の健康保持増進を図った。

(1) 健康診査事業

被保険者の健康の保持増進のため、糖尿病等の生活習慣病を早期発見することを目的とした健康診査を市町村に委託し実施した。

令和4年度の健康診査受診率は25.13%、前年度より2.17ポイントの増となった。

財源：国庫支出金（後期高齢者医療制度事業費補助金・特別調整交付金）、一般財源

科目名	款項目	内 訳	年度	実施 人数	金額 (円)	増減率 (%)	
						人数	金額
健康診査費	4.1.1	健康診査業務委託料	4	43,619	410,961,194	7.97	13.07
			3	40,399	363,449,834		

(参考) 地区別の健康診査受診率

単位 (%)

					全体
	村 山	最 上	置 賜	庄 内	
令和4年度	22.50	23.54	18.57	34.90	25.13
令和3年度	20.37	21.32	17.07	32.22	22.96
増 減	2.13	2.22	1.50	2.68	2.17

(2) 歯周疾患検診事業

歯の喪失を予防し健康を維持できるように、前年度に75歳に到達した被保険者を対象とし、山形県歯科医師会に委託して歯周疾患検診を実施した。

① 歯周疾患検診業務委託料

財源：国庫支出金（後期高齢者医療制度事業費補助金）、一般財源

科目名	款項目	内 訳	年度	実施 人数	金額 (円)	増減率 (%)	
						人数	金額
その他健康 保持増進費	4.1.2	歯周疾患検診 業務委託料	4	657	3,495,240	△9.00	△9.00
			3	722	3,841,040		

② 歯周疾患検診受診券等作成業務委託料

財源：一般財源

科目名	款項目	内 訳	年度	金額 (円)	増減率 (%)
その他健康 保持増進費	4.1.2	通信運搬費、歯周疾患検診受診 券等作成業務委託料	4	2,330,921	△16.36
			3	2,786,880	

(3) 高齢者の保健事業と介護予防の一体的実施事業

後期高齢者の健康の保持増進を目的に、高齢者の保健事業を市町村保険者が実施する国民健康保険の保健事業と切れ目なく、かつ、介護保険の地域支援事業と一体的に実施する事業として、市町村と連携して取り組んだ。

令和4年度は新たに12市町が取り組み、15市町の実施となった。

実施市町村に対しては、保健事業の対象者の抽出や取り組みの好事例の情報提供を行ったほか、実施予定の市町村も含め、円滑な事業実施が出来るよう、市町村が抱える課題解決に共同で取り組んだ。

財源：国庫支出金（特別調整交付金）、一般財源

科目名	款項目	内 訳	年度	市町村数	金額（円）	増減率（%）	
						市町村数	金額
その他健康 保持増進費	4.1.2	高齢者の保健事業と介護 予防の一体的実施事 業業務委託料	4	15	112,447,539	400.00	357.45
			3	3	24,581,135		

(参考)

【一体的実施事業の状況】		令和4年度は、計15市町で実施					
令和4年度実施	12市町	米沢市	鶴岡市	酒田市	寒河江市	南陽市	山辺町
		河北町	高畠町	川西町	白鷹町	飯豊町	庄内町
令和3年度実施	2市町	村山市	金山町				
令和2年度実施	1市	天童市					

取組内容と取組人数

取組内容		令和4年度	令和3年度
高齢者に対する個別的支援 (ハイリスクアプローチ)	重複・頻回受診者対策	15人	3人
	重症化予防の取組	214人	5人
	低栄養防止の取組	122人	12人
	口腔ケアの相談・指導	46人	-
	健康状態不明者対策	86人	56人
通いの場等への積極的な関与 (ポピュレーションアプローチ)	健康課題に応じた健康教育・相談の実施	6,013人	2,788人
	質問票を活用したフレイル状態の把握	3,010人	2,092人
	フレイル予防講演会の開催	170人	-
	フレイル予防の周知啓発と併せた 通いの場等への参加勧奨	1,300人	-

(4) 重複・頻回受診者等訪問指導事業

重複・頻回受診行動が見られる被保険者に対し、適正な受診行動となるよう、市町村の保健師等が訪問指導を実施した。

財源：国庫支出金（特別調整交付金）、一般財源

科目名	款項目	内 訳	年度	実施 人数	金額（円）	増減率（%）	
						人数	金額
その他健康 保持増進費	4.1.2	重複・頻回受診者等訪問 指導業務委託料	4	11	156,800	△50.00	△13.69
			3	22	181,662		

(5) 重症化予防等訪問指導事業

心身機能の低下や生活習慣病が疑われる被保険者に対し、重症化等を予防するため、市町村の保健師等が訪問指導を実施した。

財源：国庫支出金（特別調整交付金）、一般財源

科目名	款項目	内 訳	年度	実施 人数	金額（円）	増減率（%）	
						人数	金額
その他健康 保持増進費	4.1.2	重症化予防等訪問指導 業務委託料	4	56	821,100	△52.14	△19.90
			3	117	1,025,148		

(6) 低栄養等予防訪問指導事業

低栄養状態等が疑われる被保険者に対し、低栄養状態を改善し、心身機能の低下を防ぐため、市町村の保健師等が訪問指導を実施した。

財源：国庫支出金（特別調整交付金）、一般財源

科目名	款項目	内 訳	年度	実施 人数	金額（円）	増減率（%）	
						人数	金額
その他健康 保持増進費	4.1.2	低栄養等予防訪問指導 業務委託料	4	121	1,969,100	△51.21	△30.42
			3	248	2,829,984		

(7) 市町村長寿・健康増進事業

市町村が独自に実施する「健康教室の開催」などの長寿・健康増進のための保健事業に対し、補助金を交付した。

交付市町村：村山市、舟形町

財源：国庫支出金（特別調整交付金）

科目名	款項目	内 訳	年度	市町村数	金額（円）	増減率（%）
その他健康 保持増進費	4.1.2	市町村長寿・健康増進事業補助金	4	2	3,436,212	△2.14
			3	2	3,511,427	

(8) テレビCM広報

高齢者の保健事業等について、幅広く県民から理解を得ることを目的に、県内民放4局（山形放送・山形テレビ・テレビユー山形・さくらんぼテレビ）のテレビ放送において、午前6時から午後1時までの間に各局1日1回テレビCMを放送した。

令和4年度は新たに「フレイル予防」のCMを制作し、健康寿命延伸の周知に取り組んだ。

CM素材については、山形県薬剤師会のホームページへの掲載、山形県長寿医療懇談会への提供、市町村窓口での活用について依頼するなど、視聴機会の多様化に取り組んだ。

8月「歯周疾患検診促進」編 / 10月「健康診査促進」編 /
12月「薬局に相談」編 / 2月「フレイル予防」編

財源：国庫支出金（特別調整交付金）

科目名	款項目	内 訳	年度	金額（円）	増減率（%）
保健事業費	4.1.2	広告料	4	5,445,000	35.28
			3	4,024,900	

5 医療費適正化事業

医療費の適正化のために次の事業を実施した。

(1) レセプト点検事業

山形県国保連合会に委託して、レセプト点検を実施した。
令和4年2月診療分～令和5年1月診療分 @ 8円/件

財源：一般財源

科目名	款項目	内 訳	年度	件数 (件)	金額 (円)	増減率 (%)	
						件数	金額
一般管理費	1.1.1	レセプト点検等委託料	4	5,690,690	45,525,520	1.62	1.62
			3	5,600,031	44,800,248		

(2) 療養費支給申請書内容点検事業

療養費のうち柔道整復師、はり・きゅう師及びマッサージ指圧術師施術に係る療養費支給申請書の請求内容点検を実施した。

財源：国庫支出金（特別調整交付金）

科目名	款項目	内 訳	年度	件数 (件)	金額 (円)	増減率 (%)	
						件数	金額
一般管理費	1.1.1	療養費支給申請書内容 点検等業務委託料	4	23,013	2,161,500	△0.34	△7.22
			3	23,091	2,329,800		

(3) 医療費通知事業

被保険者の医療制度に対する意識向上を目的に、1年間の医療機関の受診状況をお知らせする医療費通知を令和5年1月に199,735通送付した。前年度と比較して、3,079通増加した。

財源：国庫支出金（特別調整交付金）、一般財源

科目名	款項目	内 訳	年度	金額 (円)	増減率 (%)
一般管理費	1.1.1	通信運搬費、各種通知書作成業務委託料	4	22,476,600	15.18
			3	19,514,546	

(4) ジェネリック医薬品利用促進事業

先発医薬品に比べて薬価が低いジェネリック医薬品を普及させることで、被保険者の医療費の負担軽減を図るため、ジェネリック医薬品に切り替えた場合に自己負担額の軽減が見込まれる被保険者 7,290 人に対し、自己負担額の差額に関する通知を令和 4 年 8 月に送付した。前年度と比較し、2,623 人の減少となった。また、被保険者証更新時に医療機関に提示する「後発医薬品カード」を配布した。

財源：国庫支出金（特別調整交付金）、一般財源

科目名	款項目	内 訳	年度	金額 (円)	増減率 (%)
一般管理費	1.1.1	印刷製本費、通信運搬費及び通知作成業務委託料	4	1,046,944	△26.88
			3	1,431,837	

(5) 第三者行為求償事務事業

交通事故などにより第三者（加害者）から傷害を受け医療機関を受診した場合の医療費（保険給付分）について、第三者（加害者）への求償事務を山形県国保連合会に委託して実施した。

① 第三者行為求償事務委託料

財源：一般財源

科目名	款項目	内 訳	年度	件数 (件)	金額 (円)	増減率 (%)	
						件数	金額
一般管理費	1.1.1	第三者行為求償事務委託料	4	153	7,320,952	△12.57	△31.81
			3	175	10,735,415		

② 収納額

歳入

科目名	款項目	内 訳	年度	件数 (件)	金額 (円)	増減率 (%)	
						件数	金額
第三者納付金	9.3.1	第三者納付金	4	157	143,919,831	△8.19	△12.69
			3	171	164,841,330		

6 標準システム運用支援

後期高齢者医療制度の運用業務を効率的かつ適正に行うために、広域連合が行う「資格管理業務」「賦課業務」「収納業務」「給付業務」における標準システムの運用及び同システムの保守・管理並びに窓口2割負担導入に伴う高額療養費県単外付けシステムの改修業務を山形県国保連合会に委託して実施した。

① 標準システム

財源：一般財源

科目名	款項目	内 訳	年度	金額 (円)	増減率 (%)
一般管理費	1.1.1	システム運用支援業務委託料	4	128,309,753	0.53
			3	127,628,798	

② 高額療養費県単外付けシステム

財源：一般財源

科目名	款項目	内 訳	年度	金額 (円)	増減率 (%)
一般管理費	1.1.1	高額療養費県単外付けシステム改修業務委託料	4	871,200	皆増

7 被保険者証の交付

被保険者証一斉更新と75歳到達による新規加入者等に対し、被保険者証等を作成し交付した。さらに、制度改正により令和4年10月に一斉更新を行い、合計2回交付した。

財源：国庫支出金（特別調整交付金）、一般財源

科目名	款項目	内 訳	年度	金額 (円)	増減率 (%)
一般管理費	1.1.1	被保険者証作成委託料	4	16,170,000	113.09
			3	7,588,438	

8 制度広報事業

被保険者はもとより、家族や地域住民・関係機関へ制度の理解を一層深めるため、様々な媒体を活用し、各種広報活動を行った。

(1) 制度広報

① 制度広報

医療制度の周知として、総合パンフレット、リーフレット及びポスターを作成し広報した。

○被保険者（被保険者証の一斉更新時等に同封）

リーフレット（保険料賦課・医療制度周知・新型コロナウイルス感染症に係る保険料減免・マイナンバーカード取得促進）

○市町村（市町村の窓口等への設置）

リーフレット（保険料賦課・医療制度周知・新型コロナウイルス感染症に係る保険料減免・マイナンバーカード取得促進）、被保険者証更新ポスター

○医療機関等（各機関への周知及び施設内への掲示依頼）

リーフレット（医療制度周知・マイナンバーカード取得促進）、被保険者証更新ポスター、総合パンフレット

○当広域連合 HP への掲載

財源：国庫支出金（特別調整交付金）、一般財源

科目名	款項目	内 訳	年度	金額 (円)	増減率 (%)
一般管理費	1.1.1	制度広報資料等印刷発送業務委託料、制度周知パンフレット等印刷発送業務委託料	4	5,545,738	9.20
			3	5,078,420	

② 医療制度改正

令和4年10月1日からの制度改正（窓口負担割合の見直し）にあたり、被保険者、市町村、医療機関等及び県民に広報した。

ア 国が作成したリーフレットによる周知

財源：国庫支出金（特別調整交付金）

科目名	款項目	内 訳	年度	金額 (円)	増減率 (%)
一般管理費	1.1.1	窓口負担割合見直し広報業務委託料	4	814,000	197.19
			3	273,900	

イ 新聞広告を活用した県民への周知

財源：国庫支出金（特別調整交付金）

科目名	款項目	内 訳	年度	金額 (円)	増減率 (%)
一般管理費	1.1.1	広告料	4	1,188,000	皆 増

(2) テレビCM広報（再掲）

高齢者の保健事業等について、幅広く県民から理解を得ることを目的に、県内民放4局（山形放送・山形テレビ・テレビユー山形・さくらんぼテレビ）のテレビ放送において、午前6時から午後1時までの間に各局1日1回テレビCMを放送した。

令和4年度は新たに「フレイル予防」のCMを制作し、健康寿命延伸の周知に取り組んだ。

CM素材については、山形県薬剤師会のホームページへの掲載、山形県長寿医療懇談会への提供、市町村窓口での活用について依頼するなど、視聴機会の多様化に取り組んだ。

8月「歯周疾患検診促進」編 / 10月「健康診査促進」編 /
12月「薬局に相談」編 / 2月「フレイル予防」編

財源：国庫支出金（特別調整交付金）

科目名	款項目	内 訳	年度	金額 (円)	増減率 (%)
保健事業費	4.1.2	広告料	4	5,445,000	35.28
			3	4,024,900	

9 山形県長寿医療懇談会

後期高齢者医療制度の円滑な運営に資するため、被保険者等の方々から広く意見を聴くために長寿医療懇談会を開催した。

委員 10 名（被保険者代表、保険医又は保険薬剤師の代表、学識経験者、医療保険者代表、行政関係者）

【開催日】

令和4年12月9日

【懇談内容】

- ・令和3年度山形県後期高齢者医療広域連合の概況及び運営状況等について
- ・第3期保健事業実施計画の策定について

財源：国庫支出金（特別調整交付金）

科目名	款項目	内 訳	年度	金額 (円)	増減率 (%)
一般管理費	1.1.1	謝礼	4	90,000	57.30
			3	57,213	

Ⅲ 後期高齢者医療制度運営状況資料

1. 被保険者数の推移（市町村別）

(単位:人)

市町村	令和4年												令和5年			1か月 平均
	4月	5月	6月	7月	8月	9月	10月	11月	12月	1月	2月	3月				
山形市	38,693	38,716	38,754	38,834	38,942	39,091	39,249	39,322	39,282	39,450	39,618	39,778	39,144			
米沢市	13,476	13,476	13,498	13,527	13,532	13,571	13,573	13,555	13,530	13,565	13,596	13,626	13,544			
鶴岡市	23,254	23,249	23,249	23,304	23,370	23,402	23,460	23,456	23,368	23,405	23,446	23,511	23,373			
酒田市	18,949	18,997	19,013	19,074	19,131	19,210	19,238	19,245	19,216	19,266	19,330	19,341	19,168			
新庄市	5,925	5,924	5,919	5,938	5,935	5,958	5,969	5,965	5,939	5,949	5,960	5,962	5,945			
寒河江市	6,883	6,870	6,875	6,894	6,899	6,930	6,937	6,940	6,928	6,952	6,972	6,977	6,921			
上山市	6,082	6,082	6,082	6,083	6,097	6,113	6,125	6,123	6,125	6,173	6,178	6,183	6,121			
村山市	4,870	4,880	4,878	4,873	4,874	4,860	4,860	4,859	4,852	4,861	4,853	4,867	4,866			
長井市	5,074	5,064	5,046	5,041	5,055	5,057	5,069	5,074	5,054	5,047	5,047	5,054	5,057			
天童市	9,555	9,570	9,579	9,605	9,617	9,643	9,661	9,659	9,656	9,705	9,728	9,762	9,645			
東根市	7,068	7,074	7,063	7,075	7,107	7,114	7,126	7,123	7,125	7,144	7,175	7,203	7,116			
尾花沢市	3,293	3,290	3,286	3,295	3,295	3,298	3,300	3,303	3,304	3,303	3,302	3,313	3,299			
南陽市	5,515	5,515	5,510	5,515	5,527	5,552	5,561	5,547	5,524	5,555	5,572	5,589	5,540			
山辺町	2,399	2,398	2,398	2,403	2,419	2,424	2,437	2,428	2,425	2,448	2,459	2,467	2,425			
中山町	2,063	2,067	2,065	2,068	2,065	2,074	2,066	2,066	2,068	2,075	2,074	2,083	2,070			
河北町	3,538	3,535	3,532	3,542	3,545	3,551	3,553	3,566	3,562	3,579	3,584	3,592	3,557			
西川町	1,247	1,246	1,251	1,255	1,248	1,246	1,248	1,248	1,247	1,251	1,253	1,261	1,250			
朝日町	1,617	1,612	1,612	1,617	1,600	1,601	1,601	1,595	1,587	1,592	1,600	1,606	1,603			
大江町	1,617	1,619	1,619	1,624	1,624	1,617	1,615	1,613	1,613	1,610	1,621	1,625	1,618			
大石田町	1,387	1,383	1,381	1,386	1,394	1,396	1,403	1,399	1,400	1,399	1,400	1,400	1,394			
金山町	952	962	960	962	969	970	968	970	968	968	975	980	967			
最上町	1,592	1,600	1,595	1,598	1,604	1,602	1,594	1,589	1,582	1,583	1,585	1,583	1,592			
舟形町	1,123	1,127	1,133	1,128	1,128	1,131	1,133	1,127	1,118	1,119	1,116	1,113	1,125			
真室川町	1,540	1,536	1,533	1,525	1,520	1,519	1,519	1,513	1,502	1,503	1,497	1,503	1,518			
大蔵村	634	637	640	639	632	629	633	629	624	627	628	627	632			
鮭川村	831	838	840	843	848	850	858	849	850	853	858	865	849			
戸沢村	918	914	911	908	911	914	914	909	905	905	904	902	910			
高島町	3,873	3,874	3,863	3,873	3,885	3,893	3,911	3,916	3,907	3,921	3,918	3,930	3,897			
川西町	2,897	2,892	2,895	2,898	2,896	2,900	2,892	2,873	2,858	2,852	2,854	2,860	2,881			
小国町	1,633	1,634	1,627	1,636	1,640	1,638	1,641	1,634	1,632	1,631	1,628	1,628	1,634			
白鷹町	2,635	2,631	2,625	2,628	2,646	2,649	2,655	2,658	2,658	2,665	2,669	2,682	2,650			
飯豊町	1,316	1,315	1,306	1,302	1,302	1,300	1,295	1,300	1,293	1,300	1,298	1,305	1,303			
三川町	1,241	1,241	1,240	1,242	1,246	1,252	1,256	1,254	1,250	1,251	1,262	1,274	1,251			
庄内町	4,020	4,023	4,017	4,012	4,024	4,030	4,049	4,048	4,038	4,054	4,056	4,061	4,036			
遊佐町	2,928	2,923	2,920	2,923	2,940	2,953	2,952	2,967	2,960	2,960	2,978	2,993	2,950			
合計	190,638	190,714	190,715	191,070	191,467	191,938	192,321	192,322	191,950	192,525	192,994	193,506	191,847			
令和3年度 合計	189,764	189,412	189,303	189,207	189,131	189,149	189,250	189,287	188,962	189,468	189,919	190,444	189,441			
令和2年度 合計	193,054	192,901	192,700	192,592	192,450	192,376	191,993	191,456	190,806	190,576	190,324	190,101	191,777			

◆各月末現在の人数

2. 被保険者の内訳及び異動状況（市町村別）

（単位：人、％）

市町村名	被保険者																		
	全体	現役並み所得者（再掲）						一般Ⅰ （再掲）		一般Ⅱ （再掲）		低所得者（再掲）				障害認定者 （再掲）		被用者保険 元被扶養者 （再掲）	
		現役並み所得Ⅲ		現役並み所得Ⅱ		現役並み所得Ⅰ						低Ⅰ		低Ⅱ					
		年度末	人数	割合	人数	割合	人数	割合	人数	割合	人数	割合	人数	割合	人数	割合	人数	割合	人数
山形市	39,778	526	1.3	460	1.2	1,515	3.8	14,734	37.0	7,966	20.0	4,749	11.9	9,828	24.7	691	1.7	489	1.2
米沢市	13,626	89	0.7	112	0.8	275	2.0	6,479	47.5	1,758	12.9	1,482	10.9	3,431	25.2	325	2.4	264	1.9
鶴岡市	23,511	109	0.5	138	0.6	456	1.9	11,443	48.7	3,175	13.5	2,620	11.1	5,570	23.7	517	2.2	406	1.7
酒田市	19,341	128	0.7	114	0.6	450	2.3	8,741	45.2	2,618	13.5	2,304	11.9	4,986	25.8	221	1.1	278	1.4
新庄市	5,962	39	0.7	40	0.7	136	2.3	2,882	48.3	746	12.5	830	13.9	1,289	21.6	175	2.9	138	2.3
寒河江市	6,977	42	0.6	68	1.0	177	2.5	3,637	52.1	1,014	14.5	543	7.8	1,496	21.4	154	2.2	100	1.4
上山市	6,183	23	0.4	44	0.7	123	2.0	3,102	50.2	838	13.6	598	9.7	1,455	23.5	116	1.9	105	1.7
村山市	4,867	14	0.3	34	0.7	93	1.9	2,552	52.4	584	12.0	445	9.1	1,145	23.5	45	0.9	63	1.3
長井市	5,054	18	0.4	44	0.9	121	2.4	2,531	50.1	690	13.7	497	9.8	1,153	22.8	134	2.7	89	1.8
天童市	9,762	93	1.0	94	1.0	295	3.0	5,062	51.9	1,459	14.9	767	7.9	1,992	20.4	129	1.3	169	1.7
東根市	7,203	49	0.7	59	0.8	162	2.2	3,662	50.8	1,055	14.6	743	10.3	1,473	20.4	107	1.5	107	1.5
尾花沢市	3,313	17	0.5	22	0.7	74	2.2	1,792	54.1	246	7.4	441	13.3	721	21.8	73	2.2	51	1.5
南陽市	5,589	27	0.5	31	0.6	93	1.7	2,930	52.4	639	11.4	587	10.5	1,282	22.9	125	2.2	146	2.6
山辺町	2,467	8	0.3	14	0.6	67	2.7	1,340	54.3	227	9.2	195	7.9	616	25.0	46	1.9	48	1.9
中山町	2,083	8	0.4	7	0.3	35	1.7	1,146	55.0	265	12.7	149	7.2	473	22.7	44	2.1	40	1.9
河北町	3,592	21	0.6	17	0.5	97	2.7	2,011	56.0	440	12.2	270	7.5	736	20.5	75	2.1	54	1.5
西川町	1,261	1	0.1	9	0.7	32	2.5	629	49.9	139	11.0	106	8.4	345	27.4	11	0.9	12	1.0
朝日町	1,606	0	0.0	6	0.4	18	1.1	800	49.8	130	8.1	179	11.1	473	29.5	41	2.6	23	1.4
大江町	1,625	5	0.3	7	0.4	33	2.0	826	50.8	197	12.1	167	10.3	390	24.0	36	2.2	31	1.9
大石田町	1,400	5	0.4	4	0.3	30	2.1	767	54.8	123	8.8	160	11.4	311	22.2	30	2.1	31	2.2
金山町	980	1	0.1	0	0.0	9	0.9	586	59.8	75	7.7	103	10.5	206	21.0	16	1.6	40	4.1
最上町	1,583	4	0.3	5	0.3	22	1.4	903	57.0	110	6.9	201	12.7	338	21.4	3	0.2	44	2.8
舟形町	1,113	0	0.0	0	0.0	18	1.6	574	51.6	86	7.7	191	17.2	244	21.9	47	4.2	12	1.1
真室川町	1,503	4	0.3	8	0.5	17	1.1	824	54.8	90	6.0	251	16.7	309	20.6	26	1.7	26	1.7
大蔵村	627	2	0.3	2	0.3	9	1.4	352	56.1	33	5.3	99	15.8	130	20.7	3	0.5	13	2.1
鮭川村	865	2	0.2	5	0.6	17	2.0	508	58.7	56	6.5	114	13.2	163	18.8	21	2.4	27	3.1
戸沢村	902	0	0.0	2	0.2	15	1.7	504	55.9	44	4.9	155	17.2	182	20.2	38	4.2	14	1.6
高畠町	3,930	13	0.3	26	0.7	65	1.7	2,346	59.7	333	8.5	319	8.1	828	21.1	69	1.8	86	2.2
川西町	2,860	8	0.3	5	0.2	40	1.4	1,688	59.0	229	8.0	292	10.2	598	20.9	117	4.1	62	2.2
小国町	1,628	3	0.2	2	0.1	22	1.4	799	49.1	169	10.4	214	13.1	419	25.7	13	0.8	16	1.0
白鷹町	2,682	4	0.1	8	0.3	49	1.8	1,480	55.2	254	9.5	191	7.1	696	26.0	51	1.9	45	1.7
飯豊町	1,305	6	0.5	7	0.5	11	0.8	763	58.5	90	6.9	135	10.3	293	22.5	14	1.1	23	1.8
三川町	1,274	6	0.5	5	0.4	32	2.5	736	57.8	103	8.1	101	7.9	291	22.8	18	1.4	38	3.0
庄内町	4,061	7	0.2	17	0.4	51	1.3	2,419	59.6	378	9.3	258	6.4	931	22.9	56	1.4	76	1.9
遊佐町	2,993	4	0.1	7	0.2	60	2.0	1,570	52.5	282	9.4	331	11.1	739	24.7	75	2.5	59	2.0
合計	193,506	1,286	0.7	1,423	0.7	4,719	2.4	93,118	48.1	26,641	13.8	20,787	10.7	45,532	23.5	3,662	1.9	3,225	1.7
前年度合計	190,444	1,138	0.6	1,282	0.7	4,482	2.4	119,770	62.9	-	-	20,930	11.0	42,842	22.5	4,034	2.1	2,494	1.3

年度末の被保険者数は前年度末より3,062人増加している。

※割合は全体に対する各人数の割合を端数処理をして表示しているため、必ずしも合計が100になるとは限らない。

※制度改正により令和4年10月から一般Ⅱが新設された。

(資格取得事由別)

(単位:人、%)

市町村名	被保険者								
	資格取得事由								
	年齢到達		転入		生保廃止		その他 (障害認定等)		計
	人数	割合	人数	割合	人数	割合	人数	割合	人数
山形市	3,617	94.0	79	2.1	24	0.6	126	3.3	3,846
米沢市	1,185	93.5	21	1.7	16	1.3	46	3.6	1,268
鶴岡市	1,961	93.9	32	1.5	25	1.2	71	3.4	2,089
酒田市	1,746	96.1	34	1.9	19	1.0	17	0.9	1,816
新庄市	509	93.1	10	1.8	7	1.3	21	3.8	547
寒河江市	625	96.6	4	0.6	3	0.5	15	2.3	647
上山市	574	93.8	5	0.8	12	2.0	21	3.4	612
村山市	382	98.2	2	0.5	1	0.3	4	1.0	389
長井市	382	92.9	12	2.9	5	1.2	12	2.9	411
天童市	937	96.4	12	1.2	5	0.5	18	1.9	972
東根市	623	95.7	7	1.1	3	0.5	18	2.8	651
尾花沢市	297	96.1	1	0.3	2	0.6	9	2.9	309
南陽市	482	95.6	6	1.2	4	0.8	12	2.4	504
山辺町	248	96.5	3	1.2	0	0.0	6	2.3	257
中山町	173	93.5	0	0.0	0	0.0	12	6.5	185
河北町	308	99.0	3	1.0	0	0.0	0	0.0	311
西川町	103	95.4	4	3.7	0	0.0	1	0.9	108
朝日町	108	90.8	2	1.7	1	0.8	8	6.7	119
大江町	144	96.6	0	0.0	0	0.0	5	3.4	149
大石田町	117	96.7	3	2.5	0	0.0	1	0.8	121
金山町	96	98.0	1	1.0	0	0.0	1	1.0	98
最上町	143	98.6	0	0.0	2	1.4	0	0.0	145
舟形町	76	88.4	2	2.3	1	1.2	7	8.1	86
真室川町	111	98.2	0	0.0	2	1.8	0	0.0	113
大蔵村	40	100.0	0	0.0	0	0.0	0	0.0	40
鮭川村	80	89.9	1	1.1	3	3.4	5	5.6	89
戸沢村	59	90.8	0	0.0	1	1.5	5	7.7	65
高畠町	341	92.9	5	1.4	14	3.8	7	1.9	367
川西町	214	89.2	2	0.8	4	1.7	20	8.3	240
小国町	122	96.8	0	0.0	2	1.6	2	1.6	126
白鷹町	252	92.3	4	1.5	0	0.0	17	6.2	273
飯豊町	97	91.5	0	0.0	6	5.7	3	2.8	106
三川町	124	96.1	1	0.8	3	2.3	1	0.8	129
庄内町	357	95.7	5	1.3	3	0.8	8	2.1	373
遊佐町	260	94.9	2	0.7	5	1.8	7	2.6	274
合計	16,893	94.7	263	1.5	173	1.0	506	2.8	17,835
前年度合計	13,080	94.4	158	1.1	107	0.8	514	3.7	13,859

資格取得者は前年度末より3,976人増加している。

(資格喪失事由別)

(単位:人、%)

市町村名	被保険者								
	資格喪失事由								
	死亡		転出		生保開始		その他 (障害認定取下等)		計
	人数	割合	人数	割合	人数	割合	人数	割合	人数
山形市	2,550	91.8	86	3.1	120	4.3	22	0.8	2,778
米沢市	1,003	92.8	37	3.4	37	3.4	4	0.4	1,081
鶴岡市	1,679	92.6	32	1.8	90	5.0	13	0.7	1,814
酒田市	1,329	93.7	31	2.2	49	3.5	9	0.6	1,418
新庄市	452	93.6	11	2.3	19	3.9	1	0.2	483
寒河江市	507	97.3	9	1.7	4	0.8	1	0.2	521
上山市	446	95.1	7	1.5	15	3.2	1	0.2	469
村山市	375	98.4	6	1.6	0	0.0	0	0.0	381
長井市	421	96.1	4	0.9	8	1.8	5	1.1	438
天童市	714	95.5	12	1.6	17	2.3	5	0.7	748
東根市	514	94.8	20	3.7	7	1.3	1	0.2	542
尾花沢市	241	94.9	4	1.6	6	2.4	3	1.2	254
南陽市	394	96.6	7	1.7	6	1.5	1	0.2	408
山辺町	179	98.4	1	0.5	2	1.1	0	0.0	182
中山町	158	96.9	3	1.8	0	0.0	2	1.2	163
河北町	237	96.7	3	1.2	5	2.0	0	0.0	245
西川町	104	99.0	1	1.0	0	0.0	0	0.0	105
朝日町	115	97.5	3	2.5	0	0.0	0	0.0	118
大江町	156	95.1	7	4.3	1	0.6	0	0.0	164
大石田町	111	96.5	3	2.6	0	0.0	1	0.9	115
金山町	68	94.4	1	1.4	3	4.2	0	0.0	72
最上町	130	95.6	3	2.2	3	2.2	0	0.0	136
舟形町	95	94.1	3	3.0	2	2.0	1	1.0	101
真室川町	146	94.8	3	1.9	5	3.2	0	0.0	154
大蔵村	56	91.8	0	0.0	4	6.6	1	1.6	61
鮭川村	47	94.0	1	2.0	1	2.0	1	2.0	50
戸沢村	72	97.3	0	0.0	2	2.7	0	0.0	74
高畠町	289	98.0	1	0.3	3	1.0	2	0.7	295
川西町	242	97.2	3	1.2	4	1.6	0	0.0	249
小国町	125	96.9	3	2.3	1	0.8	0	0.0	129
白鷹町	213	94.2	6	2.7	3	1.3	4	1.8	226
飯豊町	100	88.5	5	4.4	8	7.1	0	0.0	113
三川町	100	99.0	1	1.0	0	0.0	0	0.0	101
庄内町	279	94.9	6	2.0	8	2.7	1	0.3	294
遊佐町	196	98.5	2	1.0	1	0.5	0	0.0	199
合計	13,843	94.3	325	2.2	434	3.0	79	0.5	14,681
前年度合計	13,014	94.2	261	1.9	437	3.2	102	0.7	13,814

資格喪失者は前年度末より867人増加している。

3. 保険料賦課の状況（令和5年5月末現在）

【保険料】

（単位：千円）

項 目	令和4年度 (a)		令和3年度 (b)		増減額 (c) (a) - (b)	前年比 増減率 (c) / (b) × 100
		賦課総額に 占める比率		賦課総額に 占める比率		
賦課総額 (A)	15,113,677	100.00%	14,595,859	100.00%	517,818	3.55%
所得割賦課額	6,185,641	40.93%	5,829,793	39.94%	355,848	6.10%
均等割賦課額	8,928,036	59.07%	8,766,066	60.06%	161,970	1.85%
一人当り賦課額(円) (A) / (D)	72,961	—	71,763	—	1,198	1.67%
一人当り軽減後保険料(円) ((A)-(B)) / (D)	56,229	—	55,333	—	896	1.62%
均等割軽減額 (B)	3,465,938	22.93%	3,341,681	22.89%	124,257	3.72%
被扶養者分	538,310	3.56%	537,987	3.69%	323	0.06%
7割軽減	2,200,841	14.56%	2,114,102	14.48%	86,739	4.10%
5割軽減	572,756	3.79%	540,086	3.70%	32,670	6.05%
2割軽減	154,031	1.02%	149,505	1.02%	4,526	3.03%
年間保険料 [軽減後賦課総額] (A) - (B)	11,647,739	77.07%	11,254,178	77.11%	393,561	3.50%
月割減額 (C)	972,243	6.43%	849,201	5.82%	123,042	14.49%
決定保険料額 (A) - (B) - (C)	10,675,496	70.63%	10,404,977	71.29%	270,519	2.60%

1. 保険料は、当該年度相当分保険料の賦課額であり、過年度相当分は含まない。
2. 「所得割賦課額」は「限度超過額（限度額 R3年度:64万円 R4年度:66万円 を越える金額）」相当分の賦課額を除く。
3. 「決定保険料額」は100円未満端数処理後の額であるため、本来「年間保険料」-「月割減額」の額とは一致しないが、上記数表では(A)-(B)-(C)の計算式に合わせるため「月割減額」で調整。

【被保険者数（賦課対象者）】

（単位：人）

項 目	令和4年度 (a)		令和3年度 (b)		増減額 (c) (a) - (b)	前年比 増減率 (c) / (b) × 100
		賦課対象者に 占める比率		賦課対象者に 占める比率		
賦課対象者 (D)	207,147	100.00%	203,389	100.00%	3,758	1.85%
均等割軽減対象者	136,435	65.87%	131,446	64.63%	4,989	3.80%
被扶養者分	19,040	9.19%	18,967	9.33%	73	0.38%
7割軽減	72,948	35.22%	70,073	34.45%	2,875	4.10%
5割軽減	26,578	12.83%	25,062	12.32%	1,516	6.05%
2割軽減	17,869	8.63%	17,344	8.53%	525	3.03%

4. 保険料賦課の状況(市町村別・令和5年5月末現在)

(単位:円、%)

市町村名	対象者数	旧ただし書所得	所得割額	限度超過額	所得割額 (限度超過額を除く)	均等割額 (軽減前)	均等割軽減内訳					
							7割		5割		5割	
							人数	割合	軽減金額	割合	人数	割合
山形市	42,219	26,075,532,652	2,294,638,479	400,652,604	1,893,985,875	1,819,638,900	13,628	32.3	411,156,760	5,706	13.5	122,964,300
米沢市	14,655	5,442,903,487	478,973,150	64,810,904	414,162,246	631,630,500	5,136	35.0	154,953,120	2,203	15.0	47,474,650
鶴岡市	25,204	8,613,025,788	757,942,469	80,440,525	677,501,944	1,086,292,400	9,536	37.8	287,701,120	3,212	12.7	69,218,600
酒田市	20,598	7,620,013,906	670,557,801	67,560,340	602,997,461	887,773,800	7,883	38.3	237,830,110	3,022	14.7	65,124,100
新庄市	6,446	2,157,337,129	189,844,711	14,846,847	174,997,864	277,822,600	2,390	37.1	72,106,300	763	11.8	16,442,650
寒河江市	7,496	2,986,776,684	262,835,124	31,798,236	231,036,888	323,077,600	2,391	31.9	72,136,470	936	12.5	20,170,800
上山市	6,652	2,250,029,920	198,001,562	20,408,164	177,593,398	286,701,200	2,294	34.5	69,209,980	928	14.0	19,998,400
村山市	5,238	1,501,850,566	132,162,163	9,002,958	123,159,205	225,757,800	1,968	37.6	59,374,560	564	10.8	12,154,200
長井市	5,448	2,069,306,464	182,098,152	32,004,668	150,093,484	234,808,800	1,803	33.1	54,396,510	634	11.6	13,662,700
天童市	10,439	4,962,298,083	436,680,433	72,595,273	364,085,160	449,920,900	3,318	31.8	100,104,060	1,401	13.4	30,191,550
東根市	7,670	3,010,783,275	264,947,721	29,744,561	235,203,160	330,577,000	2,510	32.7	75,726,700	866	11.3	18,662,300
尾花沢市	3,575	917,945,722	80,778,858	7,034,944	73,743,914	154,082,500	1,445	40.4	43,595,650	307	8.6	6,615,850
南陽市	5,981	2,684,553,942	236,239,916	90,426,886	145,813,030	257,781,100	2,060	34.4	62,150,200	718	12.0	15,472,900
山辺町	2,653	866,565,752	76,257,381	11,349,498	64,907,883	114,344,300	875	33.0	26,398,750	426	16.1	9,180,300
中山町	2,238	765,184,792	67,335,921	10,596,821	56,739,100	96,457,800	724	32.4	21,843,080	311	13.9	6,702,050
河北町	3,833	1,338,829,513	117,816,419	13,876,607	103,939,812	165,202,300	1,366	35.6	41,212,220	456	11.9	9,826,800
西川町	1,355	387,430,926	34,093,730	241,584	33,852,146	58,400,500	479	35.4	14,451,430	195	14.4	4,202,250
朝日町	1,728	327,716,059	28,838,820	223,520	28,615,300	74,476,800	746	43.2	22,506,820	153	8.9	3,297,150
大江町	1,765	506,072,011	44,534,091	3,998,359	40,535,732	76,071,500	583	33.0	17,589,110	204	11.6	4,396,200
大石田町	1,507	362,603,651	31,908,955	1,591,320	30,317,635	64,951,700	591	39.2	17,830,470	130	8.6	2,801,500
金山町	1,049	163,041,521	14,347,566	156,099	14,191,467	45,211,900	398	37.9	12,007,660	82	7.8	1,767,100
最上町	1,725	370,965,052	32,644,747	1,661,994	30,982,753	74,347,500	640	37.1	19,308,800	173	10.0	3,728,150
舟形町	1,197	209,461,917	18,432,535	0	18,432,535	51,590,700	470	39.3	14,179,900	106	8.9	2,284,300
真室川町	1,644	372,323,608	32,764,312	3,654,595	29,109,717	70,856,400	655	39.8	19,761,350	151	9.2	3,254,050
大蔵村	669	115,425,903	10,157,417	357,892	9,799,525	28,833,900	232	34.7	6,999,440	59	8.8	1,271,450
継川村	913	197,744,817	17,401,452	467,333	16,934,119	39,350,300	323	35.4	9,744,910	88	9.6	1,896,400
戸沢村	4,192	127,185,187	11,192,224	25,018	11,167,206	42,151,800	423	43.3	12,761,910	68	7.0	1,465,400
高島町	4,192	1,120,907,351	98,639,322	12,085,434	86,553,888	180,675,200	1,391	33.2	41,966,470	493	11.8	10,624,150
川西町	3,112	601,821,727	52,959,951	1,943,815	51,016,136	134,127,200	1,219	39.2	36,777,230	308	9.9	6,637,400
小国町	1,752	447,557,418	39,384,778	2,130,539	37,254,239	75,511,200	593	33.8	17,890,810	302	17.2	6,508,100
白鷹町	2,888	671,337,170	59,077,299	2,436,008	56,641,291	124,472,800	1,020	35.3	30,773,400	321	11.1	6,917,550
飯豊町	1,408	292,187,432	25,712,326	1,050,384	24,661,942	60,684,800	546	38.8	16,472,820	134	9.5	2,887,700
三川町	1,362	349,699,380	30,773,376	2,483,459	28,289,917	58,702,200	477	35.0	14,391,090	165	12.1	3,555,750
庄内町	4,367	1,001,619,168	88,141,894	3,084,755	85,057,139	188,217,700	1,564	35.8	47,185,880	590	13.5	12,714,500
遊佐町	3,191	722,381,040	63,569,113	1,301,631	62,267,482	137,532,100	1,271	39.8	38,346,070	403	12.6	8,684,650
合計	207,147	81,610,419,013	7,181,684,168	996,043,575	6,185,640,593	8,928,035,700	72,948	35.2	2,200,841,160	26,578	12.8	572,755,900

(次ページに続く)

4. 保険料賦課の状況(市町村別・令和5年5月末現在)

(単位:円、%)

市町村名	均等割軽減内訳(続き)						均等割軽減計			均等割額 (軽減後)	年間保険料	月割減額	決定保険料額
	2割		被扶養者		人数	軽減金額	割合	人数	軽減金額				
	人数	割合	人数	割合									
山形市	4,226	10.0	36,428,120	2,477	5.9	69,912,510	26,037	61.7	640,461,690	1,179,177,210	3,073,163,085	253,472,368	2,818,074,600
米沢市	1,276	8.7	10,999,120	1,396	9.5	39,229,620	10,011	68.3	252,656,510	378,973,990	793,136,236	66,788,141	725,808,200
鶴岡市	2,095	8.3	18,058,900	2,454	9.7	69,425,480	17,297	68.6	444,404,100	641,888,300	1,319,390,244	105,606,018	1,212,864,200
酒田市	1,876	9.1	16,171,120	1,697	8.2	48,138,390	14,478	70.3	367,263,720	520,510,080	1,123,507,541	88,680,555	1,034,050,700
新庄市	503	7.8	4,335,860	641	9.9	18,201,130	4,297	66.7	111,085,940	166,736,660	341,734,524	27,766,760	313,735,400
寒河江市	720	9.6	6,206,400	671	9.0	18,813,150	4,718	62.9	117,326,820	205,750,780	436,787,668	38,765,930	397,749,700
上山市	649	9.8	5,594,380	580	8.7	16,179,740	4,451	66.9	110,982,500	175,718,700	353,312,098	30,139,310	322,924,900
村山市	373	7.1	3,215,260	611	11.7	17,494,290	3,516	67.1	92,238,310	133,519,490	256,678,695	21,261,211	235,237,800
長井市	395	7.3	3,404,900	648	11.9	18,386,460	3,480	63.9	89,850,570	144,958,230	295,051,714	23,653,441	271,205,600
天童市	1,008	9.7	8,688,960	773	7.4	21,528,450	6,500	62.3	160,513,020	289,407,880	653,493,040	50,243,112	602,864,700
東根市	776	10.1	6,689,120	655	8.5	18,589,030	4,807	62.7	119,667,150	210,909,850	446,113,010	36,044,019	409,792,300
尾花沢市	205	5.7	1,767,100	395	11.0	11,305,130	2,352	65.8	63,283,730	90,798,770	164,542,684	15,600,428	148,824,900
南陽市	430	7.2	3,706,600	785	13.1	22,019,790	3,993	66.8	103,349,490	154,431,610	300,244,640	23,875,042	276,157,600
山辺町	201	7.6	1,732,620	268	10.1	7,533,880	1,770	66.7	44,845,550	69,498,750	134,406,633	12,587,620	121,722,900
中山町	179	8.0	1,542,980	220	9.8	6,171,920	1,434	64.1	36,260,030	60,197,770	116,936,870	9,752,673	107,103,200
河北町	330	8.6	2,844,600	404	10.5	11,464,600	2,556	66.7	65,348,220	99,854,080	203,793,892	16,616,766	187,039,900
西川町	118	8.7	1,017,160	102	7.5	2,835,980	894	66.0	22,506,820	35,893,680	69,745,826	5,957,813	63,738,900
朝日町	116	6.7	999,920	158	9.1	4,594,460	1,173	67.9	31,398,350	43,078,450	71,693,750	5,811,320	65,825,200
大江町	129	7.3	1,111,980	223	12.6	6,322,770	1,139	64.5	29,420,060	46,651,440	87,187,172	9,029,558	78,095,100
大石田町	97	6.4	836,140	184	12.2	5,215,100	1,002	66.5	26,683,210	38,268,490	68,586,125	6,148,493	62,385,000
金山町	46	4.4	396,520	167	15.9	4,667,730	693	66.1	18,839,010	26,372,890	40,564,357	4,104,158	36,427,300
最上町	97	5.6	836,140	235	13.6	6,710,670	1,145	66.4	30,583,760	43,763,740	74,746,493	6,340,834	68,348,700
舟形町	75	6.3	646,500	127	10.6	3,650,570	778	65.0	20,761,270	30,829,430	49,261,965	3,673,559	45,549,700
真室川町	108	6.6	930,960	211	12.8	5,977,970	1,125	68.4	29,924,330	40,932,070	70,041,787	5,695,532	64,291,100
大蔵村	46	6.9	396,520	102	15.2	2,896,320	439	65.6	11,563,730	17,270,170	27,069,695	2,060,619	24,987,500
鮭川村	60	6.6	517,200	160	17.5	4,577,220	631	69.1	16,735,730	22,614,570	39,548,689	3,958,739	35,559,300
戸沢村	58	5.9	499,960	132	13.5	3,766,940	681	69.6	18,494,210	23,657,590	34,824,796	2,577,699	32,215,800
高畠町	304	7.3	2,620,480	482	11.5	13,567,880	2,670	63.7	68,778,980	111,896,220	198,450,108	16,495,152	181,813,100
川西町	234	7.5	2,017,080	351	11.3	9,969,030	2,112	67.9	55,400,740	78,726,460	129,742,596	10,822,720	118,813,500
小国町	194	11.1	1,672,280	140	8.0	3,930,720	1,229	70.1	30,001,910	45,509,290	82,763,529	6,370,201	76,328,500
白鷹町	180	6.2	1,551,600	352	12.2	9,956,100	1,873	64.9	49,198,650	75,274,150	131,915,441	12,127,139	119,690,100
飯豊町	101	7.2	870,620	206	14.6	5,990,900	987	70.1	26,222,040	34,462,760	59,124,702	5,231,889	53,846,000
三川町	81	5.9	698,220	182	13.4	5,258,200	905	66.4	23,903,260	34,798,940	63,088,857	6,963,740	56,079,300
庄内町	362	8.3	3,120,440	464	10.6	12,990,340	2,980	68.2	76,011,160	112,206,540	197,263,679	18,566,808	178,544,400
遊佐町	221	6.9	1,905,020	387	12.1	11,037,910	2,282	71.5	59,973,650	77,558,450	139,825,932	11,910,043	127,801,100
合計	17,869	8.6	154,030,780	19,040	9.2	538,310,380	136,435	65.9	3,465,938,220	5,462,097,480	11,647,738,073	964,699,410	10,675,496,200

※「決定保険料額」は、100円未満の端数処理後のため、「年間保険料」-「月割減額」の額とは一致しない。

5. 保険料収納の状況（令和5年5月末現在）

【令和4年度賦課分】

（単位：円、人）

納期	徴収月	調定額	割合	収入済額	収納率	対象者数	収納人数	
普通徴収	第1期	7月	389,932,500	3.7%	387,749,158	99.44%	28,093	24,699
	第2期	8月	391,398,800	3.7%	388,647,140	99.30%	28,977	25,413
	第3期	9月	446,000,200	4.2%	442,307,450	99.17%	32,001	27,997
	第4期	10月	367,295,500	3.4%	364,280,204	99.18%	20,570	18,188
	第5期	11月	383,254,000	3.6%	379,588,648	99.04%	22,189	19,536
	第6期	12月	397,674,200	3.7%	393,079,517	98.84%	23,501	20,635
	第7期	1月	415,385,500	3.9%	409,829,288	98.66%	24,609	21,568
	第8期	2月	430,558,400	4.0%	423,928,140	98.46%	24,653	21,811
	第9期	3月	18,609,700	0.2%	18,184,000	97.71%	1,603	1,520
	随時分	4月	8,130,300	0.1%	8,070,100	99.26%	747	710
		5月	4,022,700	0.0%	4,006,550	99.60%	705	659
		過年度分	27,139,700	0.3%	26,041,575	95.95%	2,111	1,695
		2月	340,000	0.0%	340,000	100.00%	17	17
		3月	16,321,900	0.2%	16,060,200	98.40%	819	602
現年度分		14,617,300	0.1%	14,288,900	97.75%	759	736	
普通徴収計		3,310,680,700	31.0%	3,276,400,870	98.96%	—	—	
特別徴収	第1期	4月	1,211,971,200	11.4%	1,212,029,200	100.00%	159,897	
	第2期	6月	1,194,716,800	11.2%	1,194,777,400	100.01%	159,724	
	第3期	8月	1,175,488,200	11.0%	1,175,654,900	100.01%	157,236	
	第4期	10月	1,288,902,300	12.1%	1,289,035,900	100.01%	163,824	
	第5期	12月	1,255,825,100	11.8%	1,256,224,900	100.03%	161,423	
	第6期	2月	1,240,439,700	11.6%	1,242,295,300	100.15%	159,113	
特別徴収計		7,367,343,300	69.0%	7,370,017,600	100.04%	—		
令和4年度合計		10,678,024,000	100.0%	10,646,418,470	99.70%	—		
(参考) 令和3年度		10,395,306,500	—	10,361,909,354	99.68%	—		
令和2年度		10,373,557,200	—	10,338,838,687	99.67%	—		
令和元年度		9,529,040,200	—	9,487,887,812	99.57%	—		
平成30年度		9,023,856,600	—	8,984,947,877	99.57%	—		
平成29年度		9,023,356,400	—	8,981,145,802	99.53%	—		

【滞納繰越分】

（単位：人、円）

項目名	実人数	調定額	収入済額	不納欠損額	収納率
滞納繰越分計	2,856	54,939,012	26,944,078	8,281,912	49.04%

※収入済額は還付済額及び還付未済額を控除した額。

○令和4年度の現年度分収納率は99.70%であり、計画収納率99.53%を上回っている。

また、昨年度の現年度分収納率99.68%を上回る収納率となった。

6. 保険料収納の状況(市町村別・令和5年5月末現在)

(単位: %)

市町村	全体 (特徴含む)	収納率												普通徴収割合 (調定額へ一対)	収納率 (滞納繰越分)				
		うち普通徴収																	
		全期	第1期 7月	第2期 8月	第3期 9月	第4期 10月	第5期 11月	第6期 12月	第7期 1月	第8期 2月	第9期 3月	随時期 (4月)	随時期 (5月)			随時期 過年	随時期 (2月)	随時期 (3月)	随時期 現年
山形市	99.64	98.74	99.48	99.30	98.98	98.93	98.84	98.53	98.37	98.29	-	0.00	0.00	91.57	0.00	0.00	97.21	36.2	59.50
米沢市	99.41	98.18	98.88	98.73	98.37	98.26	98.24	97.72	97.77	97.28	-	0.00	0.00	99.96	0.00	0.00	99.29	32.3	36.06
鶴岡市	99.79	99.32	99.69	99.59	99.60	99.58	99.18	99.35	99.05	98.78	-	99.82	99.40	92.37	0.00	98.50	0.00	31.2	40.22
酒田市	99.64	98.76	99.19	99.19	99.05	99.07	98.85	98.88	98.40	97.94	-	0.00	0.00	97.03	0.00	97.26	0.00	28.9	59.86
新庄市	99.66	98.92	99.52	99.22	98.96	99.27	99.21	99.27	98.51	97.80	-	99.71	0.00	92.87	0.00	0.00	0.00	31.7	30.79
春河江市	99.65	98.86	99.13	98.97	99.02	99.28	99.18	98.75	98.57	97.93	-	0.00	0.00	99.94	0.00	99.94	0.00	30.9	36.82
上山市	99.80	99.23	99.60	99.61	99.55	99.77	99.41	98.80	98.71	98.54	-	96.07	100.00	100.00	0.00	99.83	0.00	25.9	55.24
村山市	99.88	99.49	99.84	99.79	99.83	99.81	99.55	99.00	99.04	99.02	-	0.00	0.00	100.00	0.00	100.00	0.00	23.7	61.59
長井市	99.89	99.59	99.83	99.79	99.68	99.87	99.86	99.80	99.04	98.99	-	100.00	100.00	100.00	0.00	99.44	0.00	27.5	18.56
天童市	99.61	98.83	99.12	98.76	99.24	99.15	98.94	98.75	98.51	98.55	-	0.00	0.00	100.00	0.00	0.00	0.00	33.2	34.89
東根市	99.92	99.77	99.73	99.67	99.80	99.97	99.91	99.82	99.80	99.79	-	98.43	98.23	100.00	0.00	0.00	96.77	36.1	47.32
尾花沢市	99.78	99.33	99.39	99.31	99.39	99.25	99.28	99.28	99.33	99.37	-	100.00	100.00	100.00	0.00	0.00	0.00	33.6	49.48
南陽市	99.74	99.13	99.12	98.94	98.83	99.39	99.31	99.19	99.10	99.17	-	99.28	100.00	100.00	0.00	98.40	0.00	29.8	67.81
山辺町	99.67	98.74	98.52	98.47	98.70	98.87	98.50	99.06	98.51	98.97	-	0.00	0.00	99.76	0.00	0.00	100.00	25.9	51.83
中山町	99.94	99.74	99.71	99.71	99.78	100.00	100.00	100.00	100.00	99.89	-	100.00	100.00	0.00	0.00	90.47	0.00	21.3	34.35
河北町	99.86	99.50	99.91	99.91	99.42	99.35	99.40	99.45	99.45	99.49	-	0.00	0.00	100.00	0.00	0.00	0.00	27.7	82.91
西川町	99.99	99.97	100.00	100.00	100.00	100.00	100.00	100.00	100.00	99.78	-	100.00	100.00	0.00	0.00	0.00	0.00	23.6	100.00
朝日町	99.98	99.92	99.80	99.80	99.81	100.00	100.00	100.00	100.00	100.00	-	100.00	100.00	0.00	0.00	0.00	0.00	20.5	62.72
大江町	99.92	99.69	100.00	100.00	100.00	100.00	99.83	99.23	99.84	99.86	-	100.00	100.00	50.00	0.00	0.00	0.00	25.0	72.47
大石田町	100.00	100.00	100.00	100.00	100.00	100.00	100.00	100.00	100.00	100.00	-	100.00	100.00	0.00	0.00	0.00	0.00	27.0	100.00
金山町	100.00	100.00	100.00	100.00	100.00	100.00	100.00	100.00	100.00	-	-	0.00	0.00	100.00	100.00	100.00	0.00	21.7	100.00
最上町	100.00	100.00	100.00	100.00	100.00	100.00	100.00	100.00	100.00	-	-	100.00	100.00	100.00	100.00	100.00	0.00	28.2	-
舟形町	100.00	100.00	100.00	-	100.00	-	100.00	-	100.00	100.00	-	0.00	0.00	100.00	0.00	0.00	100.00	20.3	-
真室川町	99.55	98.14	99.60	98.51	99.43	96.95	97.40	97.14	96.75	-	-	99.49	100.00	0.00	0.00	0.00	0.00	24.1	91.42
大蔵村	100.00	100.00	100.00	100.00	100.00	100.00	100.00	100.00	100.00	-	-	100.00	100.00	100.00	100.00	100.00	0.00	20.4	-
鮭川村	99.96	99.88	99.85	99.86	99.88	99.85	99.79	99.90	100.00	-	-	0.00	0.00	100.00	0.00	0.00	100.00	30.5	0.00
戸沢村	100.00	100.00	100.00	100.00	100.00	100.00	100.00	100.00	100.00	100.00	-	0.00	0.00	100.00	0.00	0.00	100.00	23.6	4.91
高島町	99.76	99.01	99.89	99.59	99.41	98.75	98.64	98.61	98.75	98.19	-	100.00	99.20	100.00	0.00	0.00	100.00	24.4	53.37
川西町	99.62	98.20	98.25	98.22	98.42	98.66	98.72	98.70	98.60	98.15	96.27	100.00	100.00	100.00	0.00	0.00	0.00	21.1	28.07
小国町	100.00	100.00	100.00	100.00	100.00	100.00	100.00	100.00	100.00	100.00	100.00	100.00	100.00	100.00	0.00	0.00	0.00	18.6	100.00
白鷹町	99.72	98.81	99.30	99.36	99.05	98.99	98.84	98.08	98.08	98.12	-	100.00	100.00	0.00	0.00	0.00	0.00	23.4	40.47
飯豊町	99.61	98.47	98.78	98.84	98.55	99.03	98.90	96.97	98.88	98.14	-	73.75	100.00	0.00	0.00	100.00	0.00	27.0	100.00
三川町	100.00	99.99	100.00	100.00	100.00	100.00	100.00	100.00	100.00	100.00	99.89	100.00	100.00	100.00	0.00	0.00	0.00	31.2	-
庄内町	99.79	99.03	99.86	99.84	99.65	99.28	99.26	98.65	98.74	97.91	98.05	100.00	100.00	100.00	0.00	0.00	0.00	21.6	-
遊佐町	99.60	98.35	99.35	98.61	98.08	98.83	98.84	97.73	97.65	98.44	-	0.00	0.00	99.37	0.00	91.68	0.00	24.4	67.59
合計	99.70	98.96	99.44	99.30	99.17	99.18	99.04	98.84	98.66	98.46	97.71	99.26	99.60	99.95	100.00	98.40	97.75	31.0	49.04
前年度合計	99.68	98.88	99.33	99.27	99.19	99.04	98.97	98.78	98.40	98.27	98.18	99.98	99.90	98.75	100.00	95.22	97.19	28.8	41.59

※納期の期月設定について、第1期7月から第9期3月までを徴収月(市町村によって第7期又は第8期までの設定)としているが、期月設定が一部隔月となっている舟形町については、徴収月毎に集計している。

7. 短期被保険者証の交付状況

市町村名	短期証交付件数		
	R4. 8. 1現在	R5. 2. 1現在	(参考) R5. 6. 1現在
山形市	142	71	59
米沢市	137	57	57
鶴岡市	67	42	40
酒田市	9	7	5
新庄市	28	20	20
寒河江市	10	6	6
上山市	13	8	7
村山市	16	10	10
長井市	4	4	4
天童市	48	49	48
東根市	10	5	5
尾花沢市	3	3	3
南陽市	18	10	9
山辺町	9	4	4
中山町	3	3	3
河北町	0	0	0
西川町	0	0	0
朝日町	2	1	1
大江町	1	1	1
大石田町	0	0	0
金山町	0	0	0
最上町	0	0	0
舟形町	0	0	0
真室川町	1	0	0
大蔵村	0	0	0
鮭川村	0	0	0
戸沢村	1	1	1
高島町	9	7	7
川西町	10	3	3
小国町	3	0	0
白鷹町	7	6	6
飯豊町	0	0	0
三川町	0	0	0
庄内町	9	3	3
遊佐町	1	5	4
合計	561	326	306
前年度合計	569	319	264

※上表の「(参考) R5. 6. 1現在」の数値は、一般の被保険者証に切り替わっていない短期被保険者証交付件数の直近の件数を表したものである。通常、滞納解消等で一般の被保険者証に切り替わる。

〔参考〕 短期被保険者証について

過年度保険料の滞納者を対象とし、有効期間は6か月以内。ただし、以下の「特別の事情がある」と認める場合は除外する。

- (ア) 納付相談・指導に応じ、取り決めた納付方法を履行している場合
- (イ) 納付相談・指導に応じ、近日中に納付が見込まれる場合
- (ウ) 納付相談等の結果、納付についての理解・意思表示が困難だと認められる場合

8. 傷病手当金の支給状況

山形県後期高齢者医療広域連合後期高齢者医療に関する条例に基づき、新型コロナウイルス感染症に係る傷病手当金の支給を行った。

申請件数	支給決定件数	支給決定金額（円）	審査継続件数
11	5	109,216	6

9. 減免申請の状況

①一部負担金

(ア) 東日本大震災による一部負担金免除証明書交付状況

交付件数	内 訳
19	新規申請 3 件、免除措置延長 14 件、再該当 2 件

東日本大震災による被災者であって、帰還困難区域等及び上位所得層を除く旧避難指示区域等・旧居住制限区域等の被保険者等を減免措置の対象としている。

(イ) その他の減免申請

災害によるものを除く一部負担金減免申請はなし。

② 保険料

(ア) 東日本大震災による保険料特例減免分

山形県後期高齢者医療広域連合後期高齢者医療保険料減免の特例措置に関する要綱に基づき、保険料減免を行った。

〔市町村別の状況〕

市町村	申請件数	減免割合	R4 賦課額（円）	減免額（円）
山形市	4	全額	121,900	121,900
米沢市	7	全額	386,400	386,400
鶴岡市	1	全額	18,800	18,800
酒田市	2	全額	133,000	133,000
寒河江市	2	全額	12,800	12,800
長井市	2	全額	292,500	292,500
高畠町	1	全額	143,900	143,900
合計	19	—	1,109,300	1,109,300

(イ) 新型コロナウイルス感染症に係る保険料特例減免分

新型コロナウイルス感染症に係る山形県後期高齢者医療広域連合後期高齢者医療保険料減免の特例措置に関する要綱に基づき、保険料減免を行った。

申請件数	減免決定件数	賦課額 (円)	減免額 (円)
37	37	2,440,300	2,121,700

〔市町村別の状況〕

市町村名	申請件数	減免決定件数	賦課額 (円)	減免額 (円)
山形市	12	12	987,300	833,800
米沢市	4	4	373,100	281,100
鶴岡市	2	2	476,200	462,200
酒田市	6	6	137,500	121,200
新庄市	1	1	12,900	12,900
寒河江市	1	1	73,300	73,300
上山市	1	1	8,600	8,600
村山市	1	1	12,900	12,900
長井市	3	3	168,200	168,200
天童市	1	1	12,900	12,900
河北町	1	1	87,100	65,800
金山町	2	2	43,000	35,800
鮭川村	1	1	12,900	12,900
川西町	1	1	34,400	20,100
合計	37	37	2,440,300	2,121,700

(ウ) その他の保険料減免分

山形県後期高齢者医療広域連合後期高齢者医療に関する条例に基づき、大雨災害及び収監を理由とした保険料減免を行った。

〔市町村別の状況〕

市町村	申請件数[事由]	減免決定件数	賦課額 (円)	減免額 (円)
山形市	7[収監]	7	290,500	280,600
上山市	2[収監]	2	25,800	23,700
小国町	2[収監]	2	25,800	25,800
飯豊町	1[災害]	1	69,600	25,300
合計	12	12	411,700	355,400

10. 審査請求（不服申立）の状況

審査請求（不服申立）はなし。

11. 保険給付費の状況 (市町村別)

No.	市町村名	負担割合		療養給付費		高額療養費(現物)		療養費		高額療養費(現金)		高額療養費(県単)		高部分割合算療養費		外単年間合算療養費		医療給付費計				その他の保険給付		
		件数	金額	件数	金額	件数	金額	件数	金額	件数	金額	件数	金額	件数	金額	件数	金額	件数	金額	件数	金額	件数	金額	
1	山形市	9割(一般1・低1・低2・低3)	1,090,215	27,824,086,724	24,622	151,630,439	14,978	216,543,413	25,740	151,630,470	4,145	25,224,106	4,145	25,224,106	2,758	32,116,588	287	9,029,624	1,162,745	29,175,070,364				
		8割(一般1)	111,679	2,197,701,316	8,366	208,688,852	882	9,361,800	9,683	27,693,076	0	422,884	0	422,884	0	0	0	0	130,738	2,443,867,928				
		小計(9割+8割)	1,201,894	30,021,788,040	32,988	1,125,119,291	15,830	225,905,213	35,423	25,646,990	2,758	32,116,588	4,303	25,646,990	2,758	32,116,588	287	9,029,624	1,293,483	31,618,938,292				
		7割(現役並1・現役並2)	79,402	1,399,978,759	1,343	171,731,152	913	7,951,392	1,588	29,583,404	35	1,546,602	82	3,895,728	82	3,895,728	0	0	83,363	1,614,287,037				
		合計	1,281,296	31,421,766,799	34,331	1,296,850,443	16,743	233,456,605	37,011	208,915,950	4,338	27,193,592	2,840	36,012,316	2,840	36,012,316	287	9,029,624	1,376,846	33,233,225,329	2,428	121,400,000	0	0
2	米沢市	9割(一般1・低1・低2)	352,022	10,539,172,859	9,521	343,764,674	2,870	36,467,635	9,191	54,413,901	1,456	9,091,035	868	11,007,144	88	2,893,224	88	2,893,224	376,016	10,996,810,472				
		8割(一般1)	21,626	479,964,491	1,746	47,053,007	191	1,898,459	1,900	5,435,263	36	67,168	0	0	0	0	0	0	25,499	534,418,388				
		小計(9割+8割)	373,648	11,019,137,350	11,267	390,817,681	3,061	38,366,094	11,091	59,849,164	4,292	9,168,203	868	11,007,144	88	2,893,224	88	2,893,224	401,515	11,531,228,860				
		7割(現役並1・現役並2)	14,241	278,264,079	290	34,184,232	146	326,817	301	6,750,104	19	1,074,923	19	1,074,923	0	0	0	0	15,019	321,001,029				
		合計	387,889	11,297,401,429	11,557	425,001,913	3,207	38,692,911	11,392	66,599,268	1,514	9,559,077	887	12,082,067	88	2,893,224	88	2,893,224	416,534	11,852,229,889	987	49,350,000	1	24,311
3	鶴岡市	9割(一般1・低1・低2)	664,900	14,879,898,002	11,911	439,440,441	4,735	54,947,796	13,051	79,766,379	1,982	11,539,544	1,465	15,873,871	113	3,243,482	113	3,243,482	698,157	15,484,709,515				
		8割(一般1)	41,142	743,112,235	2,584	65,066,646	263	2,295,465	3,155	8,821,650	86	187,502	0	0	0	0	0	0	47,230	819,483,498				
		小計(9割+8割)	706,042	15,623,010,237	14,495	504,507,087	4,998	57,243,261	16,206	88,588,029	2,068	11,727,046	1,465	15,873,871	113	3,243,482	113	3,243,482	745,387	16,304,193,013				
		7割(現役並1・現役並2)	20,755	305,891,795	202	24,405,183	188	1,155,102	325	6,584,676	12	965,348	35	1,451,596	0	0	0	0	21,517	340,653,700				
		合計	726,797	15,928,902,032	14,697	528,912,270	5,186	58,398,363	16,531	95,372,705	2,080	12,692,394	1,500	17,325,467	113	3,243,482	113	3,243,482	766,904	16,644,846,713	1,661	83,050,000	0	0
4	酒田市	9割(一般1・低1・低2)	492,809	11,967,605,691	10,338	376,870,106	4,759	47,451,835	10,542	55,114,939	1,842	10,350,161	1,049	10,029,434	124	3,749,430	124	3,749,430	521,463	12,471,171,596				
		8割(一般1)	31,865	624,744,704	2,469	56,707,627	235	2,210,814	2,772	7,622,355	66	170,020	0	0	0	0	0	0	37,407	691,455,520				
		小計(9割+8割)	524,674	12,592,350,395	12,807	433,577,733	4,994	49,662,649	13,314	62,737,294	1,908	10,520,181	1,049	10,029,434	124	3,749,430	124	3,749,430	558,870	13,162,627,116				
		7割(現役並1・現役並2)	18,202	320,716,872	239	36,620,974	48	1,105,567	362	7,024,254	24	596,228	0	326,265	0	326,265	0	326,265	18,885	364,179,026				
		合計	542,876	12,913,067,267	13,046	470,198,707	5,042	48,557,082	13,676	69,761,468	1,932	11,116,409	1,059	10,355,699	124	3,749,430	124	3,749,430	577,755	13,526,806,142	1,294	64,700,000	0	0
5	新庄市	9割(一般1・低1・低2)	139,562	3,617,315,710	3,076	114,995,893	1,456	16,295,747	3,002	19,913,462	567	4,255,111	276	3,122,763	30	992,302	30	992,302	147,969	3,776,590,988				
		8割(一般1)	7,839	154,193,766	616	13,141,712	76	623,424	533	1,702,807	14	22,732	0	0	0	0	0	9,078	169,684,441					
		小計(9割+8割)	147,401	3,771,509,476	3,692	127,837,605	1,532	16,919,171	3,535	21,616,269	581	4,277,843	276	3,122,763	30	992,302	30	992,302	157,047	3,946,275,429				
		7割(現役並1・現役並2)	5,651	87,915,765	81	8,601,324	128	1,020,477	95	1,316,779	1	4,728	1	66,327	0	66,327	0	66,327	5,957	98,925,400				
		合計	153,052	3,859,425,241	3,773	136,438,929	1,660	17,939,648	3,630	22,933,048	582	4,282,571	277	3,189,090	30	992,302	30	992,302	163,004	4,045,200,829	434	21,700,000	0	0
6	寒河江市	9割(一般1・低1・低2)	184,624	4,751,659,058	3,955	152,861,453	1,805	24,120,210	3,721	19,698,223	811	4,421,351	408	4,861,706	40	1,324,277	40	1,324,277	195,364	4,988,946,278				
		8割(一般1)	12,427	224,384,235	854	18,707,299	76	846,144	1,039	2,861,492	24	61,367	0	0	0	0	0	14,420	246,860,537					
		小計(9割+8割)	197,051	4,976,043,293	4,809	171,568,752	1,881	24,966,354	4,760	22,559,715	835	4,482,718	408	4,861,706	40	1,324,277	40	1,324,277	209,784	5,205,806,815				
		7割(現役並1・現役並2)	8,672	119,952,404	75	7,654,814	57	313,534	110	2,347,734	4	24,342	11	608,149	0	608,149	0	608,149	8,829	130,900,977				
		合計	205,723	5,095,995,697	4,884	179,223,566	1,938	25,279,888	4,870	24,907,449	839	4,507,060	419	5,469,855	40	1,324,277	40	1,324,277	218,713	5,336,707,792	503	25,150,000	0	0
7	上山市	9割(一般1・低1・低2)	179,749	4,680,319,279	4,001	134,201,513	1,161	16,651,896	3,770	23,393,151	835	5,145,083	339	2,974,084	53	1,651,704	53	1,651,704	189,908	4,864,336,670				
		8割(一般1)	11,459	210,796,234	832	18,725,025	51	626,456	980	2,813,984	27	74,875	0	0	0	0	0	13,349	232,976,574					
		小計(9割+8割)	191,208	4,891,055,513	4,833	152,926,538	1,212	17,278,312	4,750	26,207,135	862	5,219,958	339	2,974,084	53	1,651,704	53	1,651,704	203,257	5,097,313,244				
		7割(現役並1・現役並2)	5,627	98,764,170	90	12,817,323	65	465,897	111	1,863,952	20	429,922	6	286,135	0	286,135	0	286,135	5,919	114,627,399				
		合計	196,835	4,989,819,683	4,923	165,743,861	1,277	17,744,209	4,861	28,071,087	882	5,649,880	345	3,260,219	53	1,651,704	53	1,651,704	209,176	5,211,940,643	427	21,350,000	0	0
8	村山市	9割(一般1・低1・低2)	143,647	3,401,305,981	2,796	102,055,328	1,440	18,080,921	2,629	14,380,149	462	2,945,819	303	3,713,244	27	829,319	27	829,319	151,304	3,543,310,761				
		8割(一般1)	8,026	152,189,516	526	13,925,094	86	1,127,306	621	1,669,379	33	57,111	0	0	0	0	0	9,292	168,968,406					
		小計(9割+8割)	151,673	3,553,495,497	3,322	115,980,422	1,526	19,208,227	3,250	16,049,528	495	3,002,930	303	3,713,244	27	829,319	27	829,319	160,596	3,712,279,167				
		7割(現役並1・現役並2)	4,531	76,851,047	55	8,988,066	53	322,354	124	2,212,870	22	160,304	0	254,183	0	254,183	0	254,183	4,789	88,788,824				
		合計	156,204	3,630,346,544	3,377	124,968,488	1,579	19,530,581	3,374	18,262,398	517	3,163,234	307	3,967,427	27	829,319	27	829,319	165,385	3,801,067,991	372	18,600,000	0	0
9	長井市	9割(一般1・低1・低2)	125,426	3,152,329,263	2,535	88,411,151	2,049	18,701,640	2,550	16,280,978	416	2,734,848	316	3,398,506	32	994,550	32	994,550	133,304	3,282,850,936				
		8割(一般1)	7,670	162,425,768	618	14,376,706	92	837,218	613	1,762,621	22	63,940	0	0	0	0	0	9,015	179,466,253					
		小計(9割+8割)	133,096	3,314,755,031	3,153	102,787,857	2,141	19,538,858	3,143	18,043,599	438	2,798,788	316	3,398,506	32	994,550	32	994,550	142,319	3,462,317,189				
		7割(現役並1・現役並2)	5,075	97,707,911	114	12,355,959	107	532,846	91															

11.保険給付費の状況（市町村別）

No.	市町村名	負担割合				療養給付費				高額療養費(現物)				療養費				高額療養費(現金)				高額療養費(単)				高額介護合算療養費				医療給付費計				その他の保険給付								
		9割(一般Ⅰ・低Ⅰ・低Ⅱ)		8割(一般Ⅱ)		9割(一般Ⅰ・低Ⅰ・低Ⅱ)		8割(一般Ⅱ)		9割(一般Ⅰ・低Ⅰ・低Ⅱ)		8割(一般Ⅱ)		9割(一般Ⅰ・低Ⅰ・低Ⅱ)		8割(一般Ⅱ)		9割(一般Ⅰ・低Ⅰ・低Ⅱ)		8割(一般Ⅱ)		9割(一般Ⅰ・低Ⅰ・低Ⅱ)		8割(一般Ⅱ)		9割(一般Ⅰ・低Ⅰ・低Ⅱ)		8割(一般Ⅱ)		9割(一般Ⅰ・低Ⅰ・低Ⅱ)		8割(一般Ⅱ)		9割(一般Ⅰ・低Ⅰ・低Ⅱ)		8割(一般Ⅱ)						
		件数	金額	件数	金額	件数	金額	件数	金額	件数	金額	件数	金額	件数	金額	件数	金額	件数	金額	件数	金額	件数	金額	件数	金額	件数	金額	件数	金額	件数	金額	件数	金額	件数	金額							
10	天童市	9割(一般Ⅰ・低Ⅰ・低Ⅱ)	259,338	6,535,208,374	5,241	193,980,164	2,820	32,024,080	5,655	35,654,985	970	6,320,894	439	5,140,984	76	2,315,999	274,539	6,810,645,480																								
		8割(一般Ⅱ)	18,842	406,745,315	1,429	41,231,325	130	1,119,100	1,595	4,697,030	35	148,480	0	0	0	0	22,031	453,941,230																								
		小計(9割+8割)	278,180	6,941,953,689	6,670	235,211,469	2,950	33,143,180	7,250	40,352,015	1,005	6,469,374	439	5,140,984	76	2,315,999	296,570	7,264,586,730																								
		7割(現役Ⅰ・現役Ⅱ)	13,398	246,524,919	239	31,228,396	169	1,062,300	254	4,054,505	18	135,303	10	159,744	0	0	14,088	283,165,167																								
		合計	291,578	7,188,478,608	6,909	266,439,885	3,119	34,205,480	7,504	44,406,520	1,023	6,604,677	449	5,300,728	76	2,315,999	310,658	7,547,751,897																								
		9割(一般Ⅰ・低Ⅰ・低Ⅱ)	198,804	4,941,419,279	4,373	142,680,058	1,877	22,288,737	4,544	25,557,795	854	5,779,369	526	6,237,626	67	2,355,154	211,045	5,146,313,018																								
		8割(一般Ⅱ)	13,593	253,242,277	949	22,699,338	103	865,787	1,094	2,939,925	32	83,520	0	0	0	0	15,771	279,830,847																								
小計(9割+8割)	212,397	5,194,661,556	5,322	165,379,396	1,980	23,154,524	5,638	28,497,720	886	5,862,889	526	6,237,626	67	2,355,154	226,816	5,426,148,865																										
11	東根市	9割(一般Ⅰ・低Ⅰ・低Ⅱ)	9,273	160,818,371	155	20,473,887	98	724,793	113	1,964,294	13	188,171	0	0	0	0	9,652	184,149,516																								
		小計(9割+8割)	221,670	5,355,479,927	5,477	185,853,283	2,078	23,879,317	5,751	30,462,014	899	6,031,060	526	6,237,626	67	2,355,154	236,468	5,610,298,381																								
		9割(一般Ⅰ・低Ⅰ・低Ⅱ)	80,054	2,316,799,041	1,979	66,217,986	763	7,957,250	1,926	10,072,252	284	1,976,031	139	1,816,792	30	927,679	85,175	2,405,367,031																								
		8割(一般Ⅱ)	2,780	52,978,976	233	4,868,542	20	174,592	224	4,522,894	4	4,652	0	0	0	0	3,261	58,479,656																								
		小計(9割+8割)	82,834	2,369,778,017	2,212	71,086,528	783	7,731,842	2,150	10,525,146	288	1,980,683	139	1,816,792	30	927,679	88,436	2,463,846,687																								
		7割(現役Ⅰ・現役Ⅱ)	2,915	54,159,171	52	6,642,374	15	160,277	72	913,274	0	52,312	0	0	0	0	3,061	61,927,408																								
		合計	85,749	2,423,937,188	2,264	77,728,902	798	7,892,119	2,222	11,438,420	295	2,032,995	139	1,816,792	30	927,679	91,497	2,525,774,095																								
12	尾花沢市	9割(一般Ⅰ・低Ⅰ・低Ⅱ)	149,174	3,938,320,545	3,522	110,432,912	1,640	16,549,533	3,262	20,626,316	810	5,948,212	287	3,052,319	32	1,139,346	188,727	4,096,069,183																								
		8割(一般Ⅱ)	7,831	146,827,668	712	11,034,428	49	600,156	680	1,730,671	30	120,154	0	0	0	0	9,302	160,913,077																								
		小計(9割+8割)	157,005	4,085,148,213	4,234	121,467,340	1,689	17,149,689	3,942	22,356,987	840	6,068,366	287	3,052,319	32	1,139,346	188,029	4,256,382,260																								
		7割(現役Ⅰ・現役Ⅱ)	4,614	82,169,126	107	10,034,660	76	▲610,241	64	973,643	30	455,444	6	157,772	0	0	4,897	94,400,886																								
		合計	161,619	4,167,317,339	4,341	131,502,000	1,765	17,769,930	4,006	23,330,630	870	6,523,810	293	3,210,091	32	1,139,346	172,926	4,350,783,146																								
		9割(一般Ⅰ・低Ⅰ・低Ⅱ)	66,237	1,793,980,360	1,396	51,876,962	677	8,876,962	1,602	8,704,578	256	2,035,645	125	1,418,090	17	620,185	70,310	1,867,514,255																								
		8割(一般Ⅱ)	2,749	51,815,422	241	4,978,804	29	411,384	208	624,931	4	19,541	0	0	0	0	3,231	57,850,082																								
小計(9割+8割)	69,986	1,845,795,782	1,637	56,855,766	706	9,288,346	1,810	9,329,509	260	2,055,186	125	1,418,090	17	620,185	73,541	1,925,364,337																										
13	南陽市	9割(一般Ⅰ・低Ⅰ・低Ⅱ)	2,397	69,273,050	58	11,768,510	43	505,424	90	1,653,189	0	0	0	0	0	0	2,588	83,200,173																								
		小計(9割+8割)	71,383	1,915,068,832	1,695	68,625,749	749	979,370	1,900	10,982,698	260	2,055,186	125	1,418,090	17	620,185	76,129	2,008,564,510																								
		9割(一般Ⅰ・低Ⅰ・低Ⅱ)	49,366	1,375,273,095	1,092	45,870,792	704	8,555,340	1,041	5,893,429	162	905,709	103	922,505	12	461,271	52,480	1,437,582,141																								
		8割(一般Ⅱ)	3,018	69,072,034	245	8,070,811	44	255,122	243	603,866	6	8,777	0	0	0	0	3,556	78,010,610																								
		小計(9割+8割)	52,384	1,444,345,129	1,337	53,941,603	748	8,810,462	1,284	6,497,295	168	914,486	103	922,505	12	461,271	56,036	1,515,592,751																								
		7割(現役Ⅰ・現役Ⅱ)	1,256	27,815,116	32	4,326,657	▲10	82,541	47	231,018	8	130,861	0	0	0	0	1,333	32,586,193																								
		合計	53,640	1,472,160,245	1,369	57,968,260	738	8,893,003	1,331	6,728,313	176	1,045,347	103	922,505	12	461,271	57,369	1,548,178,944																								
14	山辺町	9割(一般Ⅰ・低Ⅰ・低Ⅱ)	92,064	2,436,394,363	2,065	73,884,022	989	10,525,258	1,771	11,299,121	402	3,553,015	230	2,802,189	21	626,403	97,542	2,539,084,371																								
		8割(一般Ⅱ)	5,307	84,997,391	358	6,169,423	40	406,377	421	1,064,810	18	58,167	0	0	0	6,144	92,896,168																									
		小計(9割+8割)	97,371	2,521,391,754	2,423	80,053,445	1,029	10,931,635	2,192	12,363,931	420	3,611,182	230	2,802,189	21	626,403	103,686	2,631,780,539																								
		7割(現役Ⅰ・現役Ⅱ)	3,511	65,551,276	69	8,281,515	70	318,603	53	812,886	21	221,943	1	173,986	0	0	3,725	75,360,209																								
		合計	100,882	2,586,943,030	2,492	88,334,960	1,099	11,250,238	2,245	13,176,817	441	3,833,125	231	2,976,175	21	626,403	107,411	2,707,140,748				</																				

1.1.保険給付費の状況 (市町村別)

No	市町村名	負担割合		療養給付費		高額療養費(現物)		療養費		高額療養費(現金)		高額療養費(標準)		高額介護合算療養費		外來年間合算療養費		医療給付費計		その他の保険給付		
		件数	金額	件数	金額	件数	金額	件数	金額	件数	金額	件数	金額	件数	金額	件数	金額	件数	金額	件数	金額	件数
19	大江町	9割(一般Ⅰ・低Ⅰ・低Ⅱ)	43,389	1,059,680,427	782	32,332,483	473	5,552,281	756	4,327,696	143	783,273	145	1,059,831	7	190,705	45,695	1,103,926,696				
		8割(一般Ⅱ)	2,226	49,371,435	150	5,201,814	16	83,920	156	440,486	0	6,885	0	0	0	0	2,553	55,104,240				
		小計(9割+8割)	45,615	1,109,051,862	932	37,534,297	489	5,636,201	912	4,768,182	148	789,858	145	1,059,831	7	190,705	48,248	1,159,030,936				
		7割(現役並Ⅰ・現役並Ⅱ)	961	12,397,268	14	2,308,240	13	72,701	38	774,957	0	0	5	220,434	0	0	1,031	15,773,600				
		合計	46,576	1,121,449,130	946	39,842,537	502	5,708,902	950	5,543,139	148	789,858	150	1,280,265	7	190,705	49,279	1,174,804,536	157	7,850,000	0	0
20	大石田町	9割(一般Ⅰ・低Ⅰ・低Ⅱ)	38,708	907,176,166	732	23,423,556	421	4,118,919	801	4,303,466	129	921,171	99	1,521,189	9	269,919	40,899	941,734,386				
		8割(一般Ⅱ)	1,569	20,971,586	89	1,152,023	15	191,740	125	277,671	1	1,499	0	0	0	1,799	22,594,519					
		小計(9割+8割)	40,277	928,147,752	821	24,575,579	436	4,310,659	926	4,581,137	130	922,670	99	1,521,189	9	269,919	42,698	964,328,905				
		7割(現役並Ⅰ・現役並Ⅱ)	984	15,217,219	17	2,459,181	15	137,795	19	356,319	0	0	1	20,098	0	1,036	18,190,612					
		合計	41,261	943,364,971	838	27,034,760	451	4,448,454	945	4,937,456	130	922,670	100	1,541,287	9	269,919	43,734	982,519,517	110	5,500,000	0	0
21	金山町	9割(一般Ⅰ・低Ⅰ・低Ⅱ)	24,969	548,277,217	378	13,401,988	58	855,317	412	2,382,913	39	185,644	37	281,605	7	240,194	25,900	565,624,878				
		8割(一般Ⅱ)	817	12,190,372	53	792,706	5	17,064	63	276,605	0	0	0	0	0	938	13,276,747					
		小計(9割+8割)	25,786	560,467,589	431	14,194,694	63	872,381	475	2,659,518	39	185,644	37	281,605	7	240,194	26,838	578,901,625				
		7割(現役並Ⅰ・現役並Ⅱ)	276	4,560,123	5	300,341	2	16,111	12	132,580	8	11,886	1	37,691	0	0	304	5,058,732				
		合計	26,062	565,027,712	436	14,495,035	65	888,492	487	2,792,098	47	197,530	38	319,296	7	240,194	27,142	583,960,357	68	3,400,000	0	0
22	最上町	9割(一般Ⅰ・低Ⅰ・低Ⅱ)	35,729	1,095,035,197	841	26,689,946	136	1,466,891	814	5,338,713	100	597,693	90	598,525	6	325,962	37,716	1,130,052,927				
		8割(一般Ⅱ)	1,141	21,401,178	123	1,439,278	1	21,568	125	271,145	0	0	0	0	0	1,390	23,132,969					
		小計(9割+8割)	36,870	1,116,436,375	964	28,129,224	137	1,488,259	939	5,609,958	100	597,693	90	598,525	6	325,962	39,106	1,153,185,896				
		7割(現役並Ⅰ・現役並Ⅱ)	877	18,698,724	16	2,752,842	0	28	512,996	0	0	2	133,780	0	0	923	22,104,342					
		合計	37,747	1,135,135,099	980	30,882,066	137	1,488,259	967	6,122,854	100	597,693	92	738,305	6	325,962	40,029	1,175,290,238	122	6,100,000	0	0
23	舟形町	9割(一般Ⅰ・低Ⅰ・低Ⅱ)	29,900	665,099,392	521	16,836,464	111	1,274,964	503	3,782,684	111	1,674,756	61	325,362	3	98,717	31,210	689,097,339				
		8割(一般Ⅱ)	1,074	17,189,376	83	1,066,041	6	99,304	77	213,376	7	14,071	0	0	0	1,247	18,582,168					
		小計(9割+8割)	30,974	682,288,768	604	17,902,505	117	1,374,268	580	4,001,060	118	1,688,827	61	325,362	3	98,717	32,457	707,679,507				
		7割(現役並Ⅰ・現役並Ⅱ)	574	10,022,430	9	1,620,864	0	3	64,183	2	40,814	0	0	0	0	588	11,748,291					
		合計	31,548	692,311,198	613	19,523,369	117	1,374,268	583	4,065,243	120	1,729,641	61	325,362	3	98,717	33,045	719,427,798	95	4,750,000	0	0
24	真室川町	9割(一般Ⅰ・低Ⅰ・低Ⅱ)	33,133	930,617,340	734	23,137,282	167	2,709,673	936	5,997,020	188	1,121,012	146	2,564,187	9	278,822	35,313	966,425,336				
		8割(一般Ⅱ)	846	16,262,550	94	1,239,192	1	4,000	63	130,487	1	1,318	0	0	0	1,005	17,637,547					
		小計(9割+8割)	33,979	946,879,890	828	24,376,474	168	2,713,673	999	6,127,507	189	1,122,330	146	2,564,187	9	278,822	36,318	984,062,883				
		7割(現役並Ⅰ・現役並Ⅱ)	852	17,265,135	12	1,584,403	4	9,936	40	1,064,996	0	0	0	0	0	908	19,922,470					
		合計	34,831	964,143,025	840	25,960,877	172	2,723,609	1,039	7,192,503	189	1,122,330	146	2,564,187	9	278,822	37,226	1,003,985,353	141	7,050,000	0	0
25	大蔵村	9割(一般Ⅰ・低Ⅰ・低Ⅱ)	14,245	338,455,038	219	8,052,805	121	1,136,943	326	2,529,370	55	553,629	59	344,508	4	137,277	15,029	351,209,570				
		8割(一般Ⅱ)	298	9,178,426	36	879,301	2	13,860	25	66,121	0	0	0	0	0	361	10,137,708					
		小計(9割+8割)	14,543	347,633,464	255	8,932,106	123	1,150,803	351	2,595,491	55	553,629	59	344,508	4	137,277	15,390	361,347,278				
		7割(現役並Ⅰ・現役並Ⅱ)	325	3,187,455	0	2	27,783	0	0	0	0	0	0	0	0	327	3,215,238					
		合計	14,868	350,820,919	255	8,932,106	125	1,178,586	351	2,595,491	55	553,629	59	344,508	4	137,277	15,717	364,562,516	58	2,900,000	0	0
26	麓川村	9割(一般Ⅰ・低Ⅰ・低Ⅱ)	19,270	461,496,506	348	10,695,469	134	2,225,172	310	1,750,993	81	654,281	66	327,126	3	146,882	20,212	477,296,409				
		8割(一般Ⅱ)	551	13,448,222	46	1,596,946	1	6,554	31	60,693	3	7,663	0	0	0	632	15,120,078					
		小計(9割+8割)	19,821	474,944,728	394	12,292,415	135	2,231,726	341	1,811,686	84	661,944	66	327,126	3	146,882	20,844	492,416,487				
		7割(現役並Ⅰ・現役並Ⅱ)	501	9,857,891	16	1,847,960	6	29,191	3	41,363	0	0	0	0	0	526	11,776,405					
		合計	20,322	484,802,619	410	14,140,375	141	2,260,917	344	1,853,049	84	661,944	66	327,126	3	146,882	21,370	504,192,892	47	2,350,000	0	0
27	戸杵村	9割(一般Ⅰ・低Ⅰ・低Ⅱ)	23,271	569,911,544	529	15,265,502	90	964,071	412	2,795,053	101	795,099	66	741,369	4	207,039	24,473	590,650,677				
		8割(一般Ⅱ)	505	6,638,988	36	321,887	1	3,606	39	83,238	0	0	0	0	0	581	7,047,719					
		小計(9割+8割)	23,776	576,550,532	565	15,588,389	91	967,677	451	2,848,291	101	795,099	66	741,369	4	207,039	25,054	597,698,396				
		7割(現役並Ⅰ・現役並Ⅱ)	435	5,473,635	3	450,804	0	3	379,986	1	4,011	1	4,011	0	0	442	6,308,436					
		合計	24,211	582,024,167	568	16,039,193	91	967,677	454	3,228,277	102	799,110	66	741,369	4	207,039	25,496	604,006,832	71	3,550,000	0	0

12.診療費の状況（市町村別）

市町村名	被保険者数			医科入院			医科外来			歯科			診療費計		
	年間平均(人)	件数(件)	日数(日)	費用額(円)	件数(件)	日数(日)	費用額(円)	件数(件)	日数(日)	費用額(円)	件数(件)	日数(日)	費用額(円)	件数(件)	日数(日)
山形市	39,145	26,724	500,824	16,686,071,959	680,910	1,078,986	10,883,273,870	109,599	168,563	1,479,757,340	817,233	1,748,373	29,049,103,169		
米沢市	13,544	10,569	185,841	6,718,417,835	195,328	319,130	3,238,287,923	26,393	45,219	390,286,330	232,290	550,190	10,346,992,088		
鶴岡市	23,373	14,606	240,225	8,753,938,382	380,669	571,458	4,838,992,159	43,148	68,965	563,563,140	438,423	880,648	14,156,493,681		
酒田市	19,168	10,895	177,859	6,576,469,320	301,831	457,150	4,704,884,100	31,390	53,373	434,237,520	344,116	688,382	11,715,590,940		
新庄市	5,945	3,875	65,855	2,162,262,522	78,641	112,404	1,154,655,522	10,396	16,348	116,922,210	92,912	194,607	3,433,840,254		
寒河江市	6,921	4,632	84,596	2,819,469,187	113,167	179,988	1,686,662,692	15,511	24,272	211,233,070	133,310	288,856	4,717,364,949		
上山市	6,121	4,715	95,808	2,794,725,385	101,687	165,167	1,536,194,154	13,555	22,384	185,394,320	119,957	283,359	4,516,313,859		
村山市	4,866	3,438	66,877	2,039,432,040	80,271	116,382	1,093,966,679	10,352	15,923	143,679,880	94,061	199,182	3,277,078,599		
長井市	5,057	3,219	51,510	1,806,155,130	72,743	111,257	1,135,617,400	8,350	13,651	125,416,200	84,312	176,418	3,067,188,730		
天童市	9,645	6,478	118,692	3,883,916,284	158,677	227,261	2,508,884,353	23,121	39,964	327,700,800	188,276	385,917	6,720,501,437		
東根市	7,116	5,034	100,220	2,935,746,815	114,585	168,212	1,737,650,857	16,422	25,128	229,663,480	136,041	293,560	4,903,061,152		
尾花沢市	3,299	2,474	51,311	1,374,719,900	46,919	64,747	759,318,150	4,956	8,286	75,990,680	54,349	124,344	2,210,028,730		
南陽市	5,540	3,258	49,931	2,009,748,430	85,409	149,363	1,537,133,870	10,429	18,350	138,240,290	99,096	217,644	3,685,122,590		
山辺町	2,425	1,760	32,547	1,064,406,390	39,110	66,114	655,532,500	4,434	7,756	63,566,940	45,304	106,417	1,783,505,830		
中山町	2,070	1,251	22,621	802,565,559	35,769	53,717	603,102,538	3,363	6,230	50,193,580	40,383	82,568	1,455,861,677		
河北町	3,557	2,552	49,080	1,466,728,790	57,229	79,790	821,886,590	9,589	14,755	133,678,870	69,370	143,625	2,422,294,250		
西川町	1,250	843	12,926	423,574,550	17,812	23,899	238,912,490	2,453	4,170	35,578,350	21,108	40,995	698,065,390		
朝日町	1,603	1,224	20,828	655,003,969	23,875	32,364	329,342,307	2,166	3,913	34,910,650	27,265	57,105	1,019,256,926		
大江町	1,618	1,179	22,436	676,851,815	26,072	37,687	346,219,234	3,209	5,143	42,909,910	30,460	65,266	1,065,980,959		
大石田町	1,394	923	17,592	490,970,050	21,065	28,904	293,002,580	2,498	3,716	29,054,920	24,486	50,212	813,027,550		
金山町	967	519	7,910	292,275,700	13,086	17,133	160,140,750	1,473	2,905	23,171,420	15,078	27,948	475,587,870		
最上町	1,592	1,390	24,593	661,031,690	18,200	28,297	269,108,110	2,295	4,654	60,026,830	21,885	57,544	990,166,630		
舟形町	1,125	739	12,907	402,011,100	15,834	22,065	181,734,620	1,920	2,854	23,926,370	18,493	37,826	607,672,090		
真室川町	1,518	1,146	16,834	534,854,643	18,022	31,131	262,240,017	1,750	3,177	26,628,110	20,918	51,142	823,722,770		
大蔵村	632	301	4,784	177,666,270	7,171	10,713	103,224,820	1,124	1,542	13,500,160	8,596	17,039	294,391,250		
鮭川村	849	491	7,940	245,277,070	11,480	16,322	160,458,830	1,244	2,184	17,345,230	13,215	26,446	423,081,130		
戸沢村	910	678	12,092	360,367,510	12,475	17,590	148,374,490	995	1,701	13,503,500	14,148	31,383	522,245,500		
高島町	3,897	2,883	51,266	1,860,709,670	55,119	83,330	825,912,508	9,410	15,482	135,162,150	67,412	150,078	2,821,784,328		
川西町	2,881	2,023	36,089	1,170,967,380	39,718	59,296	607,419,710	4,313	7,239	60,984,710	46,054	102,624	1,839,371,800		
小国町	1,634	1,063	15,247	551,213,009	19,287	26,783	279,284,300	2,289	4,415	32,700,980	22,629	46,445	863,198,289		
白鷹町	2,650	2,065	34,770	1,014,302,990	33,985	48,801	509,264,200	3,913	6,990	57,775,920	39,963	90,561	1,581,343,110		
飯豊町	1,303	810	12,490	479,711,290	17,511	26,529	247,171,550	1,734	3,003	29,157,600	20,055	42,022	756,040,440		
三川町	1,251	905	17,682	526,174,660	19,318	28,790	281,113,250	2,241	3,346	28,774,210	22,464	49,818	836,062,120		
庄内町	4,036	2,782	51,265	1,706,637,300	54,524	84,036	954,965,371	6,439	11,449	89,602,850	63,745	146,750	2,751,205,521		
遊佐町	2,950	2,095	40,559	1,260,265,450	43,091	62,179	712,288,210	4,211	6,716	60,515,610	49,397	109,454	2,033,069,270		
合計	191,847	129,529	2,314,007	77,384,640,044	3,010,590	4,606,975	45,806,220,704	396,685	643,766	5,484,754,130	3,536,804	7,564,748	128,675,614,878		

○診療費 診療に要した費用額(10割)である。入院、外来、歯科に要した費用をい、調剤、食事・生活、訪問看護に要した費用を含まない。

○年間平均被保険者数 4月から翌年3月までの被保険者数の合計を12で除いたもの。

13.一人あたりの受診の状況(市町村別)

市町村名	1人あたり診療諸費(米)			医師入院						医科外来						歯科						診療費計											
	実数(円)	1人あたり診療費		1人あたり診療費	1日あたり診療費		1人あたり診療費	1日あたり診療費		1人あたり診療費	1日あたり診療費		1人あたり診療費	1日あたり診療費		1人あたり診療費	1日あたり診療費		1人あたり診療費	1日あたり診療費		1人あたり診療費	1日あたり診療費		1人あたり診療費								
		実数(円)	1日あたり診療費		実数(円)	1日あたり診療費		実数(円)	1日あたり診療費		実数(円)	1日あたり診療費		実数(円)	1日あたり診療費		実数(円)	1日あたり診療費		実数(円)	1日あたり診療費		実数(円)	1日あたり診療費		実数(円)	1日あたり診療費	実数(円)	1日あたり診療費	実数(円)	1日あたり診療費	実数(円)	1日あたり診療費
		順位	実数(円)		実数(円)	実数(円)		実数(円)	実数(円)		実数(円)	実数(円)		実数(円)	実数(円)		実数(円)	実数(円)		実数(円)	実数(円)		実数(円)	実数(円)		実数(円)	実数(円)	実数(円)	実数(円)	実数(円)	実数(円)	実数(円)	実数(円)
山形市	3,927,933	19	5.69	10	18.74	13	33.317	6	426,263	1	144.95	7	1.58	18	10.087	2	278.025	1	37,802	1	173.98	18	2.14	26	16.615	2	742,000						
米沢市	1,952,087	2	6.50	20	17.58	9	36.151	1	496,044	18	120.18	4	1.63	16	10.147	11	239.094	11	28,816	10	142.92	3	2.37	1	18,806	1	763,954						
鶴岡市	21,777,339	28	5.21	25	16.45	6	36.441	22	374,532	7	135.72	15	1.50	32	8.468	22	207.033	13	15,338	24	156.31	30	2.01	32	16.075	23	605,677						
酒田市	24,768,429	33	4.74	26	16.32	4	36.976	30	343,996	12	131.22	12	1.51	10	10.292	7	245.455	21	22,654	13	149.61	32	2.00	18	17.019	21	611,206						
新庄市	28,742,043	25	5.43	23	16.99	15	32.834	24	363,711	30	110.23	25	1.43	12	10.272	24	194.223	18	14,572	33	130.24	21	2.09	10	17.645	27	577,601						
赤松市	12,842,382	22	5.58	14	18.26	12	33.329	16	407,379	6	136.26	6	1.59	27	9.371	9	243.702	6	30,521	7	160.51	15	2.17	29	16.331	11	681,602						
上山町	2,932,700	4	6.42	2	20.32	32	29.170	3	456,580	3	138.44	5	1.62	30	9.301	6	250.971	7	30,288	8	163.31	4	2.36	35	15.938	3	737,839						
村山市	9,853,959	16	5.89	5	19.45	25	30.495	9	419,119	4	137.47	20	1.45	26	9.400	15	224.818	8	17,773	9	161.09	19	2.12	27	16.453	13	673,465						
長井市	22,773,291	27	5.30	28	16.00	11	35.064	27	357,159	19	119.87	10	1.53	14	10.207	17	224.563	20	13,762	15	138.94	23	2.09	14	17.386	22	606,523						
天童市	7,857,574	21	5.60	13	18.32	17	32.723	18	402,687	5	137.10	24	1.43	5	11.040	5	260.123	4	19,988	23	162.67	27	2.05	13	17.414	7	696,786						
東根市	6,864,423	15	5.90	3	19.91	30	29.293	13	412,556	10	134.19	19	1.47	8	10.330	8	244.189	5	19,233	21	159.31	16	2.16	24	16.702	9	689,019						
尾花沢市	13,840,394	7	6.25	1	20.74	35	26.792	11	416,088	21	118.52	31	1.38	1	11.727	14	230.166	25	12,529	19	137.29	7	2.29	9	17.774	14	669,909						
南阳市	8,856,120	31	4.90	32	15.33	1	40.251	25	362,770	14	128.47	1	1.75	11	10.291	3	277.461	12	15,669	33	149.06	14	2.20	20	16.932	16	665,185						
山形町	5,906,960	11	6.05	11	18.49	18	32.704	4	438,930	8	134.40	3	1.69	20	9.915	4	270.323	14	15,241	24	155.68	5	2.35	23	16.760	4	735,466						
中山町	17,812,677	30	5.04	15	18.08	10	35.479	20	387,713	2	144.00	14	1.50	4	11.227	1	291.354	22	13,354	4	162.57	29	2.04	11	17.632	6	703,315						
河北町	15,832,253	13	5.98	7	19.23	27	29.884	14	412,350	11	134.08	28	1.39	9	10.301	13	231.062	2	22,447	28	162.52	24	2.07	21	16.865	12	680,994						
西川町	27,757,019	20	5.62	31	15.33	16	32.769	31	338,860	20	118.75	34	1.34	19	9.997	26	191.130	10	16,355	17	140.72	34	1.94	17	17.028	29	558,452						
朝日町	16,824,112	5	6.36	22	17.02	21	31,448	15	408,611	16	124.12	33	1.56	15	10.176	23	205.454	32	11,226	6	141.74	22	2.09	8	17,849	19	635,843						
大町	19,795,517	10	6.07	9	19.03	26	30,168	10	418,226	9	134.28	21	1.45	31	9.818	18	213.980	9	16,533	23	156.88	17	2.14	28	16.333	17	658,826						
大石田町	23,771,892	23	5.52	8	19.06	33	27,909	29	352,202	15	125.93	32	1.37	17	10.137	21	210.188	15	14,933	33	146.38	26	2.05	30	16.192	25	583,234						
金山町	33,660,223	34	4.47	33	15.24	5	36.950	33	302,250	26	112.77	35	1.31	28	9.347	32	165.606	24	12,609	2	129.94	35	1.85	19	17.017	34	491,818						
最上町	18,811,695	1	7.28	19	17.69	34	26,879	12	415,221	34	95.27	8	1.55	25	9.510	31	169.038	29	12,011	2	114.56	1	2.63	16	17.207	20	621,964						
舟形町	32,699,289	24	5.47	21	17.47	22	31,147	26	357,343	23	117.29	29	1.39	35	8.236	35	161.542	19	14,222	34	136.09	28	2.05	33	16.065	31	540,153						
真室川町	30,721,091	6	6.29	34	14.69	20	31,772	28	352,342	32	98.94	2	1.73	34	8.424	29	172.754	34	9.61	5	114.83	2	2.44	31	16.107	30	542,637						
大蔵村	35,630,003	35	3.97	29	15.89	3	37.138	35	281,118	35	94.55	16	1.49	24	9.635	33	163.330	17	14,822	11	129.71	33	1.98	15	17,277	35	466,809						
鮎川村	34,652,157	32	4.82	27	16.17	24	30.891	34	288,901	27	112.68	26	1.42	22	9.831	28	188.997	28	12,221	10	129.71	31	2.00	34	15.998	33	498,329						
戸沢村	29,725,206	8	6.21	17	17.83	28	29.802	19	396,008	25	114.24	27	1.41	33	8.435	34	163.049	35	9,111	15	129.56	11	2.22	25	16.641	28	573,896						
高島町	4,926,919	9	6.16	18	17.78	7	36.295	2	477,472	22	117.87	13	1.51	21	9.911	19	211.935	3	20,112	12	144.15	10	2.23	2	18,802	5	724,091						
川西町	11,842,490	17	5.85	16	17.84	19	32,447	17	406,445	24	114.88	17	1.49	13	10.244	20	170.836	26	12,448	17	133.21	9	2.23	7	17,923	18	638,449						
小国町	31,713,189	25	5.37	35	14.48	8	36.152	32	337,340	33	98.36	30	1.39	7	10.428	30	210.921	31	11,667	3	115.41	25	2.05	4	18,585	32	528,273						
白鷹町	25,763,593	3	6.49	24	16.84	31	29.172	21	382,556	31	106.87	23	1.44	6	10.436	25	192.175	27	12,331	22	125.67	8	2.27	12	17,462	24	596,733						
飯室町	26,757,229	29	5.18	30	15.42	2	38.408	23	368,159	29	111.99	11	1.51	29	9.317	27	189.694	33	11,009	12	128.26	20	2.10	6	17,992	26	580,231						
三川町	14,836,158	12	6.03	4	19.54	29	29,758	8	420,003	13	128.68	18	1.49	23	9.764	16	224.711	16	14,933	32	149.64	12	2.22	22	16,782	15	668,315						
庄内町	20,784,280	18	5.74	12	18.43	14	33,290	7	422,854	28	112.58	9	1.54	3	11.364	12	236.612	23	13,229	8	131.62	6	2.30	3	18,748	10	681,666						
遊佐町	10,843,293	14	5.92	6	19.36	23	31,072	5	427,209	17	121.73	22	1.44	2	11.455	10	241.454	30	11,920	8	139.54	13	2.22	5	18,575	8	689,176						
全体	843,758	563	17.86	33,442	403,366	130,777	1.53	9.943	288,764	17,23	8,520	28,589	17,010	670,720																			

※診療諸費とは、療養給付費と療養費等の費用額を合算したものであり、診療費、調剤、食事・生活、訪問看護、あはき療養等の総医療費(費用額)をいう。

14. 健康診査の状況（市町村別）

市町村	受診者数（人）			受診率（％）				対象者数 (R4. 3. 31)		(参考) 対象者数 (R3. 3. 31)	
	集団	個別	計	R4	(参考)R3	対前年比 (R4-R3)	R4順位 (受診率)	被保険者数	除外対象者数	被保険者数	除外対象者数
山形市	4,270	1,754	6,024	17.04	14.66	2.38	32	38,637	3,287	38,208	2,698
米沢市	1,020	645	1,665	13.59	12.66	0.93	35	13,443	1,194	13,441	1,007
鶴岡市	5,559	2,230	7,789	36.58	33.94	2.64	1	23,252	1,961	23,280	1,598
酒田市	4,534	1,365	5,899	33.64	30.86	2.78	5	18,914	1,376	18,739	1,158
新庄市	1,082	42	1,124	20.43	18.75	1.68	28	5,927	425	5,909	351
寒河江市	1,395		1,395	22.22	19.61	2.61	24	6,884	606	6,893	497
上山市	1,126	266	1,392	25.12	21.24	3.88	21	6,086	545	6,110	451
村山市	1,033		1,033	23.47	21.52	1.95	22	4,864	462	4,935	386
長井市	894		894	19.55	17.56	1.99	29	5,073	501	5,048	424
天童市	2,733		2,733	31.32	29.95	1.37	8	9,539	812	9,347	679
東根市	1,695		1,695	26.51	24.96	1.55	16	7,056	662	7,052	574
尾花沢市	771		771	26.47	22.79	3.68	17	3,278	365	3,374	329
南陽市	919		919	18.43	16.55	1.88	31	5,498	511	5,494	419
山辺町	450		450	20.56	18.68	1.88	27	2,406	217	2,403	192
中山町	562		562	29.72	29.41	0.31	11	2,066	175	2,030	146
河北町	931		931	29.02	29.06	▲ 0.04	14	3,539	331	3,547	281
西川町	401		401	34.87	34.82	0.05	3	1,253	103	1,275	86
朝日町	384		384	26.37	24.47	1.90	18	1,617	161	1,637	137
大江町	312		312	21.49	19.26	2.23	25	1,624	172	1,644	133
大石田町	403		403	32.84	31.33	1.51	7	1,389	162	1,383	138
金山町	292		292	33.64	29.86	3.78	5	953	85	988	77
最上町	298		298	21.27	16.71	4.56	26	1,584	183	1,629	157
舟形町	263		263	26.14	22.59	3.55	19	1,120	114	1,131	113
真室川町	409		409	30.07	25.85	4.22	10	1,541	181	1,570	150
大蔵村	131		131	22.63	21.37	1.26	23	635	56	652	53
鮭川村	219		219	29.44	27.20	2.24	12	827	83	833	72
戸沢村	101	52	153	18.84	22.57	▲ 3.73	30	918	106	925	83
高畠町	1,021		1,021	29.18	25.48	3.70	13	3,859	360	3,889	314
川西町	439		439	16.75	16.24	0.51	33	2,887	266	2,918	215
小国町	206		206	14.31	12.57	1.74	34	1,641	201	1,672	168
白鷹町	505	164	669	28.26	26.95	1.31	15	2,635	268	2,614	228
飯豊町	300		300	25.51	25.93	▲ 0.42	20	1,312	136	1,327	116
三川町	248	163	411	36.50	34.07	2.43	2	1,239	113	1,232	102
庄内町	968	252	1,220	33.86	30.92	2.94	4	4,019	416	4,035	371
遊佐町	763	49	812	30.55	28.23	2.32	9	2,929	271	2,937	220
合計	36,637	6,982	43,619	25.13	22.96	2.17		190,444	16,867	190,101	14,123

地域別健診受診率

地域	受診率
庄内	34.90%
最上	23.54%
村山	22.50%
置賜	18.57%

受診率上位5位

順位	市町村名	受診率
1	鶴岡市	36.58%
2	三川町	36.50%
3	西川町	34.87%
4	庄内町	33.86%
5	酒田市	33.64%
	金山町	33.64%

※ 受診率 = 受診者数 ÷ (被保険者数 - 除外対象者数)

※ 除外対象 1. 特定健診または特定健診に相当する健康診断を実施年度内に受診済の者

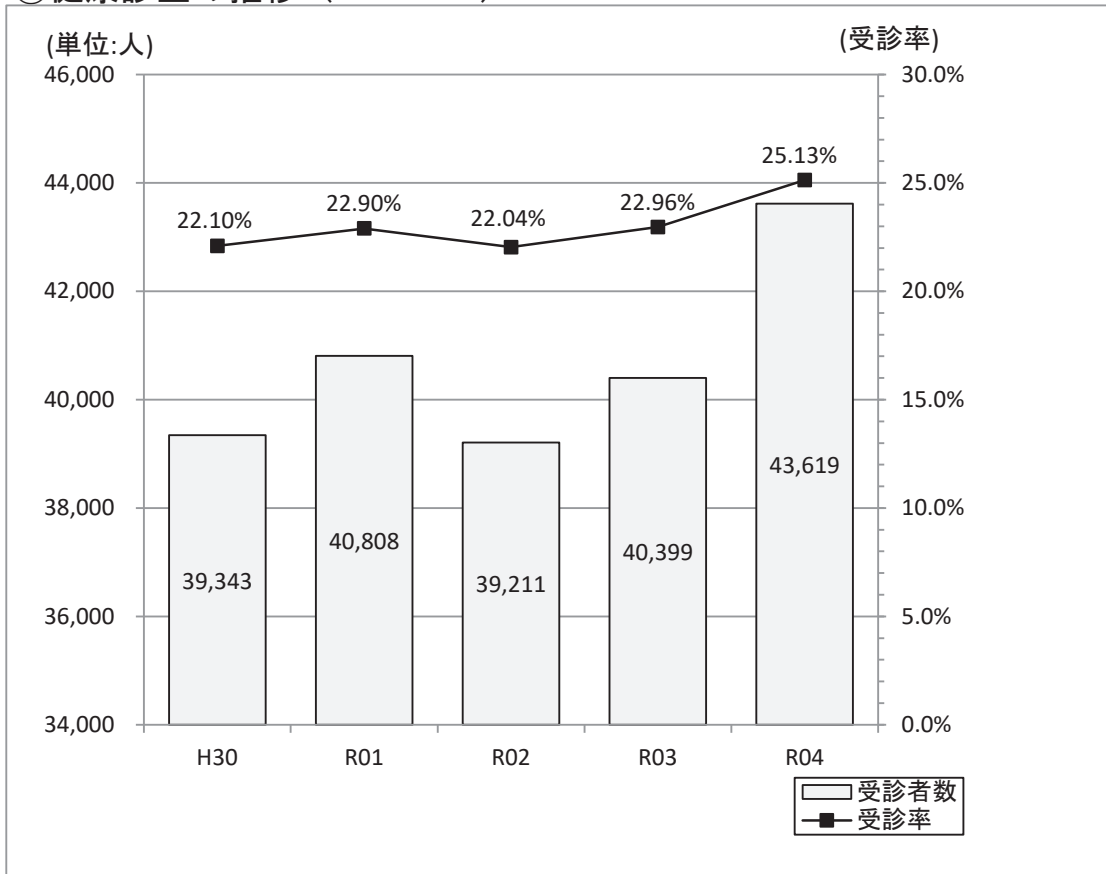
2. 高齢者の医療の確保に関する法律第20条に規定する特定健康診査の対象外として厚生労働大臣が定める者

① 刑事施設・労務場その他これらに準ずる施設に拘禁された者

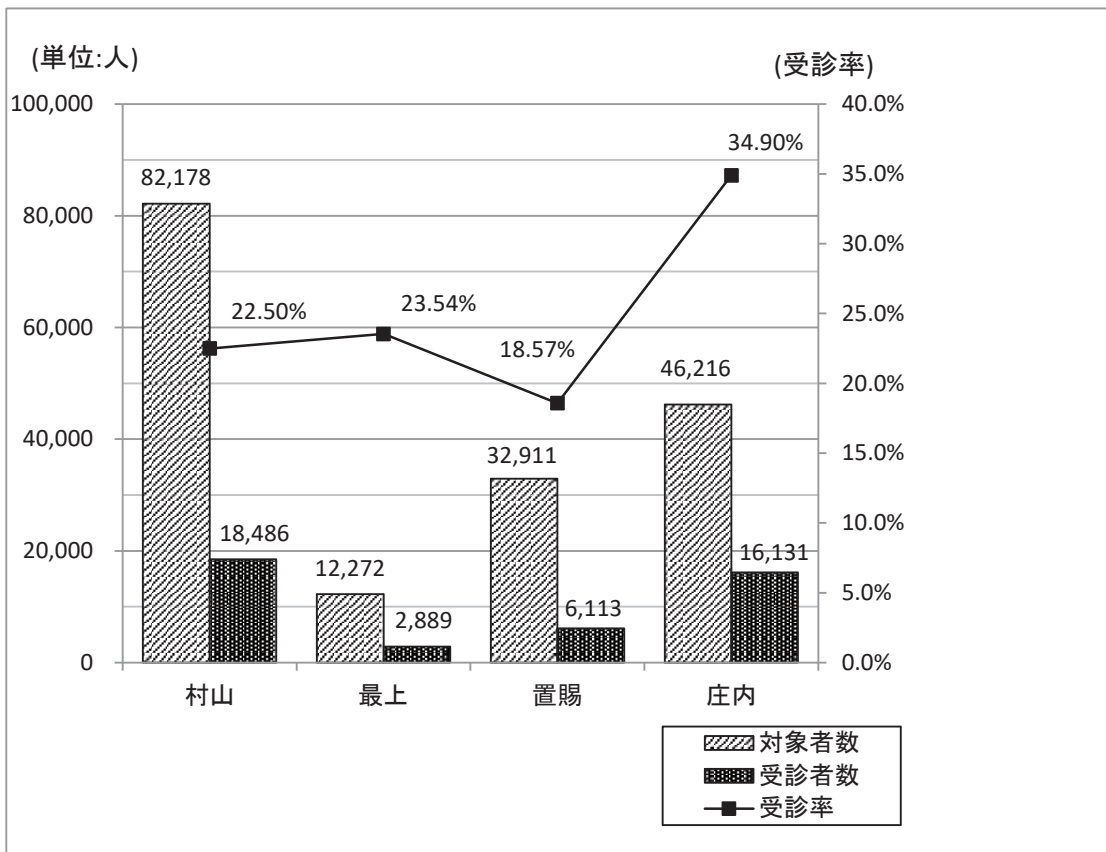
② 病院又は診療所に6か月以上継続して入院している者

③ 高確法第55条第1項第2号から第5号までに規定する施設に入所又は入居している者

①健康診査の推移 (H30～R04)



②地域別 健康診査の受診者数及び受診割合



15. 歯周疾患検診の状況

実施年度	受診者数 (人)	対象者数 (人)	受診率 (%)
令和4年度	657	7,738	8.49
令和3年度	722	8,942	8.07
令和2年度	1,095	11,614	9.43

16. 高齢者の保健事業と介護予防の一体的実施事業の状況

【一体的実施事業の状況】		令和4年度は、15市町で実施					
令和4年度実施	12市町	米沢市	鶴岡市	酒田市	寒河江市	南陽市	山辺町
		河北町	高島町	川西町	白鷹町	飯豊町	庄内町
令和3年度実施	2市町	村山市	金山町				
令和2年度実施	1市	天童市					

取組内容と取組人数

取組内容		令和4年度	令和3年度
高齢者に対する個別的支援 (ハイリスクアプローチ)	重複・頻回受診者対策	15人	3人
	重症化予防の取組	214人	5人
	低栄養防止の取組	122人	12人
	口腔ケアの相談・指導	46人	-
	健康状態不明者対策	86人	56人
通いの場等への積極的な関与 (ポピュレーションアプローチ)	健康課題に応じた健康教育・相談の実施	6,013人	2,788人
	質問票を活用したフレイル状態の把握	3,010人	2,092人
	フレイル予防講演会の開催	170人	-
	フレイル予防の周知啓発と併せた 通いの場等への参加勧奨	1,300人	-

IV 用語の意味

この年報資料の各表の用語及び後期高齢者医療事業を数値的に観察するうえで指標となる諸率の計算の基礎となる主なものについて説明すると次のとおりである。

1 療養費の支給

保険医療機関で現物給付をしていない、はり・きゅう、あんま・マッサージ、コルセット等の装着や柔道整復師による施術等、保険者が療養の給付を行うことが困難である場合に保険者負担分の償還払いを受けることである。その他、被保険者が疾病または負傷のため受診した際に被保険者証を持参しなかったこと等の理由で、保険医療機関等へ医療費の全部を支払った場合に、保険者が後日領収書等を基にして保険者負担分相当額を直接被保険者に現金で支給する場合も指す（現金給付）。

2 高額療養費

被保険者が同一の月に受けた療養に関する一部負担金の額が一定の額を超えたとき、その超えた額を保険給付するもの。

3 高額介護合算療養費

医療保険と介護保険のサービスを利用したときの自己負担額が一定の額を超えたとき、その超えた額を保険給付するもの。

4 診療諸費

療養の給付等と療養費等の費用額を合算したものであり、診療費、薬剤の支給、食事療養及び生活療養、移送費、柔道整復、あんま、はり、きゅう等の後期高齢者医療における総医療費を意味する。

5 診療費

診療に要した費用額であるが、調剤報酬、訪問看護、食事療養及び生活療養に要する費用等は含まれない。この資料においては、療養の給付のうち、入院、外来、歯科に関する費用をいう。

6 件数

診療報酬明細書（レセプト）の件数をいう。

- (1) 一人の被保険者につき、医療機関ごとに月単位で作成される。
- (2) 入院と外来は分けて作成される。
- (3) 調剤レセプトは、処方せん発行医療機関ごとに作成される。

7 日数 診療した日数をいう。

8 点数

各保険者の給付範囲に属する診療行為に係る費用の額を厚生労働省告示に基づき点数として算定したものである。したがって、被保険者の一部負担金はもとより、感染症法等他の制度の適用を受け、その費用の一部がこれらの制度によって負担される場合、これらの負担も含まれる。

9 費用額

点数に単価（1点単位10円）を乗じたものであり、保険者負担分、一部負担金、他法負担分を合算した総額である。

10 1人あたり診療諸費

療養給付費及び療養費等の年間費用額の合計を、年間平均被保険者数で除した数値である。

11 月平均受診率（100人あたり受診件数）

月平均の100人あたりの受診件数であり、入院、外来、歯科及びそれらの合計の件数を年間平均被保険者数で除し、さらに一か月単位とするために12で除し、100倍した数値である。

12 1件あたり日数

入院、外来、歯科及びそれらの合計の日数を、各件数で除した数値である。

13 1日あたり診療費

入院、外来、歯科及びそれらの合計の費用額を、各日数で除した数値である。

※ 診療費について算定した上記の「受診率」、「1件あたり日数」及び「1日あたり診療費」のことを、診療費を決定するものとして「医療費の三要素」という。

14 3-2ベース

各年度における数値を算定する際に用いる基礎については、3月分から翌年2月分（診療月）の数値を用いるのが通常であり、これを3-2ベースという。支給決定月を基準とすれば、4-3ベースということになる。

山形県の後期高齢者医療統計表

第 1 表 市町村別療養給付費及び療養費の状況

区分 市町村名	療養給付費				療養費等			療養の給付計 (療養諸費)				療養手当金																				
	種数(件)	日数(日)	費用額(円)	件数(件)	日数(日)	費用額(円)	件数(件)	日数(日)	費用額(円)	件数(件)	日数(日)	費用額(円)	件数(件)	金額(円)	金額(円)																	
山形市	39,145	25,724	500,824	16,686	971,959	680,910	1,078,886	109,599	168,563	1,479,757	340	817,233	2,748,323	29,049,169	460,790	556,685	5,607,616	220	25,087	1,295,313	865,467	706	3,273	36,710	539,063	220	16,743	252,496	288			
米沢市	13,544	10,569	185,841	6,718	417,835	195,328	319,130	3,238,287	26,393	45,219	390,286	330	232,290	550,190	10,346,992	158,687	185,682	1,210,612	150	9,751	452,516	302,490	966	912	6,012	81,970	800	3,207	43,000	796		
鶴岡市	23,373	14,606	240,225	8,753	938,382	380,669	571,458	4,838,992	159	43,148	68,965	563,563	140	439,423	880,648	14,156,483	681,287,240	342,322	3,416,963	13,554	617,252	420,826	151	1,134	8,635	108,670	570	5,186	65,795	295		
酒田市	19,168	10,895	177,859	6,576	469,320	301,831	457,150	4,704,884	100	31,390	53,373	434,227	520	344,116	688,382	1,715,590	940	188,124	234,100	2,570,870	340	10,368	446,701	307,181	681	636	6,477	81,943	310	5,042	93,955	419
新庄市	5,945	3,875	65,855	2,162	292,522	78,641	112,404	1,154,665	522	10,396	16,348	116,922	210	92,912	194,607	3,433,940	254	59,963	71,012	882,810	3,548	105,306	112,589	940	177	1,123	12,848	730	1,660	20,305	021	
寒川町	6,921	4,632	84,596	2,819	469,187	113,167	179,988	1,686,682	692	15,511	21,233	203,070	133,310	288,556	4,717,364	949	72,052	91,196	908,070	263	4,328	209,414	142,631	988	361	2,785	33,981	660	1,938	28,078	154	
上市市	6,121	4,715	95,808	2,794	725,385	101,687	165,167	1,536,194	154	13,555	22,384	185,394	320	119,957	283,359	4,516,313,859	76,407	90,464	947,039	191	4,417	250,658	169,183	724	471	4,121	56,598	150	1,277	19,919	465	
村山市	4,866	3,438	66,877	2,039	432,040	80,271	116,382	1,093,966	679	10,352	14,379	88,880	94,061	199,182	3,277,819,599	61,972	74,638	727,670	080	3,135	162,482	110,844	192	171	1,424	17,857	040	1,579	21,913	525		
長井市	5,057	3,219	51,510	1,806	155,130	72,743	111,257	1,135,617	400	8,350	13,651	125,416	200	84,312	176,418	3,067,688,720	53,700	71,587	711,032	940	3,026	132,880	92,306	005	159	1,175	18,350	560	2,248	21,653	658	
天童市	9,845	6,478	118,692	3,883	916,284	158,677	227,261	2,508,884	353	23,121	39,984	327,700	800	189,276	385,917	6,720,901,437	102,833	119,886	1,260,283	100	6,099	311,520	208,738	325	469	3,537	43,206	500	3,119	38,568	356	
東根市	7,116	5,034	100,220	2,935	746,815	114,585	168,212	1,737,650	857	16,422	25,128	229,663	480	136,041	293,560	4,903,061,152	85,261	98,986	1,016,665	940	4,794	243,839	169,039	770	368	2,788	35,607	480	2,078	26,858	033	
高松市	3,299	2,474	51,311	1,374	719,900	46,919	64,747	759,318	150	4,956	8,286	75,990	660	54,349	124,344	2,102,028,730	31,336	35,609	455,674	040	2,324	137,922	92,797	044	64	458	5,137	370	798	8,822	188	
南陽市	5,540	3,258	49,931	2,009	748,430	85,409	149,363	1,537,133	870	10,429	18,350	138,240	290	99,096	217,644	3,685,122,590	62,116	80,210	914,332	830	3,067	127,159	87,385	159	407	2,327	30,499	340	1,765	20,025	958	
山辺町	2,925	1,760	32,547	1,064	406,390	39,110	66,114	655,532	500	4,434	7,756	63,566	940	45,304	106,417	1,783,305,800	25,942	32,625	327,113,210	1,643	84,097	56,574	547	137	1,306	18,659	420	749	11,099	686		
中山町	2,070	1,251	22,621	802	565,559	35,769	53,717	603,102	538	3,363	6,230	50,193	560	40,383	82,588	1,455,361,677	13,155	15,697	164,094	583	1,176	59,574	39,906	102	102	874	12,544	710	738	9,835	155	
河北町	3,557	2,552	49,080	1,466	728,790	57,229	79,790	821,886	590	9,589	14,755	133,678	870	69,370	143,625	2,422,294,250	31,417	37,449	443,753,771	2,338	119,816	81,786	243	95	719	9,842	610	1,099	12,643	311		
西川町	1,250	843	12,926	423	574,550	17,812	23,889	238,912	490	2,453	4,170	35,578	350	21,108	40,995	698,065,390	13,664	15,457	209,783,470	748	32,706	21,534	555	33	529	7,333	800	595	9,556	673		
朝日町	1,603	1,224	20,828	655	903,969	23,875	32,364	329,342	307	2,166	3,913	34,910	650	27,265	57,105	1,019,256,926	18,419	21,450	253,103,759	1,141	53,496	36,158	786	33	444	7,419	970	504	5,111	811		
大江町	1,618	1,179	22,436	676	851,815	26,072	37,667	346,219	234	3,209	5,143	42,909	910	30,460	65,266	1,065,989,164	16,046	18,437	167,821,700	1,073	54,234	36,085	513	70	697	10,921	860	502	6,336	369		
大田町	1,394	923	17,592	490	970,950	21,065	28,904	293,002	560	2,498	3,716	29,054	920	24,486	50,212	813,027,550	16,697	19,240	217,268,290	873	48,004	32,671	443	78	680	8,036	670	451	5,013	169		
金山町	967	519	7,910	292	275,700	13,086	17,133	160,140	750	1,473	2,905	23,171	420	15,078	27,948	475,387,870	10,920	12,161	143,726,070	469	19,293	13,037	986	64	480	5,088	960	66	994	712		
最上町	1,592	1,390	24,593	661	931,690	18,200	28,297	269,108	110	2,295	4,654	60,026	830	21,885	57,544	990,166,630	15,860	19,974	258,710,000	1,267	61,032	41,594	693	2	8	107,230	137	1,639	391			
舟形町	1,125	739	12,907	402	911,100	15,834	22,065	181,734	620	1,920	2,854	23,926	370	18,483	37,826	607,672,090	13,036	15,205	154,672,980	676	32,424	21,805	035	19	81	1,009,010	117	1,540	776			
真室川町	1,518	1,146	16,834	534	854,643	18,022	31,131	262,240	017	1,750	3,177	26,628	110	20,918	51,142	823,722,770	13,876	16,453	238,803,622	950	37,670	26,005	267	37	291	3,055	030	172	3,029	962		
大蔵村	632	301	4,784	177	666,270	7,171	10,713	103,224	820	1,124	1,542	13,500	160	8,596	17,039	294,391,250	6,233	8,321	89,596,710	278	11,977	8,209	073	39	408	4,644	280	125	1,320	296		
陸川村	849	491	7,940	245	277,070	11,480	16,322	160,458	830	1,244	2,184	17,345	230	13,215	26,446	423,081,100	7,104	9,013	113,976,870	485	20,575	14,088	515	3	8	109,120	141	2,425	051			
戸沢村	910	678	12,092	360	367,510	12,475	17,590	148,374	490	995	1,701	13,503	500	14,148	31,383	522,245,500	9,996	11,805	113,490,830	612	29,971	20,169	800	67	268	3,116	940	91	914	627		
滝島町	3,097	2,883	51,266	1,860	709,670	55,119	83,330	825,912	508	9,410	15,462	135,162	150	67,412	150,078	2,821,784,328	45,314	52,635	668,851,322	2,783	137,168	93,149	216	191	1,146	12,714	230	1,136	15,703	925		
川西町	2,881	2,023	36,089	1,170	967,380	39,718	59,296	607,419	710	4,313	7,239	60,984	710	46,054	102,624	1,839,371,800	34,143	41,465	500,079,220	1,955	94,627	65,600	278	149	1,021	10,032	820	952	12,128	618		
小国町	1,634	1,063	15,247	551	213,009	19,287	26,783	279,284	300	2,289	4,415	32,700	960	22,629	46,445	863,198,289	16,669	20,098	270,793,827	988	37,716	25,470	325	56	278	3,822	795	136	2,064	866		
白鷹町	2,650	2,065	34,770	1,014	302,990	33,985	48,801	509,254	200	3,913	6,990	57,775	920	39,963	90,561	1,581,343,110	25,756	30,973	370,744,890	1,932	90,314	61,447	488	19	61	685,070	741	9,300	353			
飯沼町	1,303	810	12,490	479	711,290	17,511	26,529	247,171	550	1,734	3,003	29,157	600	20,055	42,022	756,040,440	13,637	17,024	204,649,280	747	31,209	21,630	919	6	10	169,740	407	4,179	422			
三川町	1,251	905	17,682	526	174,660	19,318	28,790	281,113	250	2,241	3,346	28,774	210	22,464	49,818	836,062,120	14,537	17,268	172,300,020	858	45,050	31,135	592	38	206	2,608	800	234	2,675	636		
庄内町	4,036	2,782	51,265	1,706	637,300	54,524	84,036	954,965	371	6,439	1																					

第2表 市町村別受診率等状況

区分 市町村名	1人当たり医療費			内科入院			医科外来			歯科			診療費計																			
	順位	実数(円)	1人当たり診療費	月平均受診率	1人当たり診療費		月平均受診率	1人当たり診療費		月平均受診率	1人当たり診療費		月平均受診率	1人当たり診療費		月平均受診率																
					1人当たり診療費	1人当たり診療費		1人当たり診療費	1人当たり診療費		1人当たり診療費	1人当たり診療費		1人当たり診療費	1人当たり診療費																	
					順位	実数(円)		順位	実数(円)		順位	実数(円)		順位	実数(円)		順位	実数(円)	順位	実数(円)	順位	実数(円)										
1人当たり診療費	1人当たり診療費	1人当たり診療費	1人当たり診療費	1人当たり診療費	1人当たり診療費	1人当たり診療費	1人当たり診療費	1人当たり診療費	1人当たり診療費	1人当たり診療費	1人当たり診療費	1人当たり診療費	1人当たり診療費	1人当たり診療費	1人当たり診療費																	
山形市	3	927,933	19	5.69	10	18.74	13	33,317	6	426,263	18	10,087	2	278,025	1	23.33	30	1.54	10	8,779	1	37,802	1	173.98	18	2.14	26	16,615	2	742,090		
米沢市	1	952,087	2	6.50	20	17.58	9	36,151	1	496,044	18	10,147	11	239,094	1	16.24	14	1.71	14	8,631	10	28,816	17	142.92	3	2.37	1	18,806	1	763,954		
鶴岡市	21	777,339	28	5.21	25	16.45	6	36,441	22	374,532	7	13,572	15	10,292	32	8,468	22	207,033	13	15.38	24	24,112	17	156.31	30	2.01	32	16,075	23	605,677		
酒田市	24	768,429	33	4.74	26	16.32	4	36,976	30	343,096	12	13,122	12	10,292	7	245,455	21	13.65	16	1.70	26	22,654	21	149.61	32	2.00	18	17,019	21	611,206		
新庄市	28	742,043	25	5.43	23	16.99	15	32,834	24	363,711	30	11,023	25	10,272	24	194,223	18	14.57	26	1.57	35	7,152	33	19,667	26	1.30	24	21	17,645	27	577,601	
寒河江市	12	842,382	22	5.58	14	18.26	12	33,329	16	407,379	6	13,626	6	9,371	9	243,702	6	18.68	27	1.56	13	8,703	7	30,521	7	160.51	15	2.17	29	16,331	11	681,602
上山市	2	932,700	4	6.42	2	20.32	32	29,170	3	456,580	3	138.44	5	162.30	6	250,971	7	18.45	20	1.65	21	8,282	8	30,288	2	163.31	4	2.36	35	15,938	3	737,939
村山市	9	853,959	16	5.89	5	19.45	25	30,495	9	419,119	4	137.47	20	14.5	26	9,400	15	17.73	29	1.54	7	9,023	9	29,527	6	161.09	19	2.12	27	16,453	13	673,465
長井市	22	773,291	27	5.30	28	16.00	11	35,084	27	357,159	19	11,987	10	10,207	17	224,563	20	13.76	22	1.63	3	9,187	15	24,801	21	138.94	23	2.09	14	17,386	22	606,523
天童市	7	857,574	21	5.60	13	18.32	17	32,723	18	402,687	5	137.10	24	14.3	5	11,040	5	19.98	13	1.73	23	8,200	5	33,976	3	162.67	27	2.05	13	17,414	7	696,786
東根市	6	864,423	15	5.90	3	19.91	30	29,293	13	412,556	10	134.19	19	14.7	8	10,330	8	19.23	31	1.53	5	9,140	6	32,274	8	159.31	16	2.16	24	16,702	9	689,019
尾花沢市	13	840,394	7	6.25	1	20.74	35	26,792	11	416,708	21	11,852	31	11,727	14	230,166	25	12.52	19	1.67	4	9,171	19	23,034	22	137.29	7	2.29	9	17,774	14	669,909
南陽市	8	855,120	31	4.90	32	15.33	1	40,251	25	362,770	14	128.47	1	10,291	3	277,461	12	15.69	9	1.76	33	7,534	14	24,953	14	149.06	14	2.20	20	16,932	16	665,185
山辺町	5	905,960	11	6.05	11	18.49	18	32,704	4	438,930	8	134.40	3	16.9	20	9,915	4	15.24	11	1.75	24	8,196	13	26,213	11	155.68	5	2.35	23	16,760	4	735,466
中山町	17	812,677	30	5.04	15	18.08	10	35,479	20	387,713	2	144.00	14	11,227	1	291,354	22	13.54	4	1.85	27	8,057	16	24,248	4	162.57	29	2.04	11	17,632	6	703,315
河北町	15	832,253	13	5.98	7	19.23	27	29,884	14	412,350	11	134.08	28	13.9	9	10,301	13	22.47	28	1.54	6	9,060	3	37,582	5	162.52	24	2.07	21	16,865	12	680,994
西川町	27	757,019	20	5.62	31	15.33	16	32,769	31	338,860	20	118.75	34	13.4	19	9,997	26	19.1	17	1.70	16	8,532	11	28,463	19	140.72	34	1.94	17	17,028	29	558,452
朝日町	16	824,112	5	6.36	22	17.02	21	31,448	15	408,611	16	124.12	33	13.6	15	10,176	23	11.26	6	1.81	9	8,922	25	21,778	18	141.74	22	2.09	8	17,849	19	635,843
大江町	19	795,517	10	6.07	9	19.03	26	30,168	10	418,326	9	134.28	21	14.5	31	9,187	18	16.53	23	1.60	20	8,943	12	26,520	9	156.88	17	2.14	28	16,333	17	658,826
大石田町	23	771,892	23	5.52	8	19.06	33	27,909	29	352,202	15	125.93	32	13.7	17	10,137	21	14.93	33	1.49	32	7,819	29	20,843	15	146.38	26	2.05	30	16,192	25	583,234
金山町	33	660,223	34	4.47	33	15.24	5	36,950	33	302,250	26	112.77	35	13.1	28	9,347	32	12.69	2	1.97	28	7,976	18	23,962	27	129.94	35	1.85	19	17,017	34	491,818
最上町	18	811,695	1	7.28	19	17.69	34	26,879	12	415,221	34	95.27	8	15.5	25	9,510	31	12.01	1	2.03	1	12,898	2	37,705	34	114.56	1	2.63	16	17,207	20	621,964
舟形町	32	699,289	24	5.47	21	17.47	22	31,147	26	357,343	23	117.29	29	13.9	35	8,236	35	14.22	34	1.49	18	8,383	27	21,268	23	136.99	28	2.05	33	16,065	31	540,153
真室川町	30	721,091	6	6.29	34	14.69	20	31,772	28	352,342	32	98.94	2	17.3	34	8,424	29	9.61	5	1.82	19	8,382	34	17,542	33	114.83	2	2.44	31	16,107	30	542,637
大蔵村	35	630,003	35	3.97	29	15.89	3	37,138	35	281,118	35	94.55	16	14.9	24	9,635	33	14.82	35	1.37	11	8,755	26	21,361	35	113.34	33	1.98	15	17,277	35	465,809
鮭川村	34	652,157	32	4.82	27	16.17	24	30,891	34	288,901	27	112.68	26	14.2	22	9,831	28	12.21	10	1.76	29	7,942	31	20,430	28	129.71	31	2.00	34	15,998	33	498,329
戸沢村	29	725,206	8	6.21	17	17.83	28	29,802	19	396,008	25	114.24	27	14.1	33	8,435	34	9.11	15	1.71	30	7,939	35	14,839	29	129.56	11	2.22	25	16,641	28	573,896
高島町	4	926,919	9	6.16	18	17.78	7	36,295	2	477,472	22	117.87	13	15.1	21	9,911	19	20.12	21	1.65	12	8,730	4	34,684	16	144.15	10	2.23	2	18,802	5	724,091
川西町	11	842,490	17	5.85	16	17.84	19	32,447	17	406,445	24	114.88	17	14.9	13	10,244	20	12.48	18	1.68	17	8,424	28	21,168	24	133.21	9	2.23	7	17,923	18	638,449
小国町	31	713,189	26	5.37	35	14.48	8	36,152	32	337,340	33	98.36	30	13.9	7	10,428	30	11.67	3	1.93	34	7,407	32	20,013	32	115.41	25	2.05	4	18,585	32	528,273
白鷹町	25	763,593	3	6.49	24	16.84	31	29,172	21	382,756	31	106.87	23	1.44	6	10,436	25	12.31	7	1.79	22	8,266	24	21,802	31	125.67	8	2.27	12	17,462	24	596,733
飯豊町	26	757,229	29	5.18	30	15.42	2	38,408	23	368,159	29	111.99	11	15.1	29	9,317	27	11.09	12	1.73	2	9,709	22	22,377	30	128.26	20	2.10	6	17,992	26	580,231
三川町	14	835,158	12	6.03	4	19.54	29	29,758	8	420,603	13	128.68	18	14.9	23	9,764	16	14.93	32	1.49	15	8,600	20	23,001	12	149.64	12	2.22	22	16,782	15	668,315
庄内町	20	784,280	18	5.74	12	18.43	14	33,290	7	422,854	28	112.58	9	1.54	3	11,364	12	13.29	8	1.78	31	7,826	23	22,201	25	131.62	6	2.30	3	18,748	10	681,666
遊佐町	10	843,293	14	5.92	6	19.36	23	31,072	5	427,209	17	121.73	22	1.44	2	11,455	10	11.90	25	1.59	8	9,011	30	20,514	20	139.54	13	2.22	5	18,575	8	689,176
広域連合		843,758		5.63	17.86		33,442		403,366		130.77		1.53		9,943		17.23		1.62			8,520		28,589		153.63		2.14		17,010		670,720