

令和3年度
山形県の後期高齢者医療

山形県後期高齢者医療広域連合
(令和4年12月)

目 次

I	山形県後期高齢者医療広域連合組織の概要	1
1	山形県後期高齢者医療広域連合の沿革	3
2	令和3年度山形県後期高齢者医療広域連合組織図	6
II	主要な施策の成果報告書	7
1	被保険者の状況	9
2	保険財政の状況	10
3	保険給付事業	11
	(1) 療養給付費の内訳	12
	(2) 療養費の内訳	13
	(3) 審査支払手数料	15
	(4) 電算処理委託料	15
4	保健事業	16
	(1) 健康診査事業	16
	(2) 歯周疾患検診事業	16
	(3) 重複・頻回受診者等訪問指導事業	17
	(4) 重症化予防等訪問指導事業	17
	(5) 低栄養等予防訪問指導事業	17
	(6) 高齢者の保健事業と介護予防の一体的実施事業	18
	(7) 市町村長寿・健康増進事業	18
	(8) テレビCM広報	18
5	医療費適正化事業	19
	(1) レセプト点検事業	19
	(2) 療養費支給申請書内容点検事業	19
	(3) 医療費通知事業	19
	(4) ジェネリック医薬品利用促進事業	20
	(5) 第三者行為求償事務事業	20
6	標準システム運用支援	21

7	被保険者証の交付	21
	(1) 被保険者証の交付	21
	(2) マイナンバーカードの被保険者証としての利用促進	21
8	制度広報事業	22
	(1) 制度広報	22
	(2) テレビCM広報（再掲）	22
9	山形県長寿医療懇談会	23
III	後期高齢者医療制度運営状況資料	24
1	市町村別被保険者数の推移	26
2	市町村別被保険者の内訳及び異動状況	27
3	保険料賦課の状況（令和4年5月末現在）	30
4	保険料賦課の状況（市町村別）	31
5	保険料収納の状況（令和4年5月末現在）	33
6	保険料収納の状況（市町村別）	34
7	短期被保険者証の交付状況	35
8	傷病手当金の支給状況	36
9	減免申請の状況	35
10	審査請求（不服申立）の状況	38
11	市町村別保険給付費	39
12	療養給付費の動向	42
13	健康診査実績	43
14	歯周疾患検診実績	45
15	高齢者の保健事業と介護予防の一体的実施事業実績	45
IV	用語の意味	46
	山形県の後期高齢者医療統計表	50
	第1表 市町村別療養給付費及び療養費の状況	52
	第2表 市町村別受診率等状況	53

I 山形県後期高齢者医療広域連合組織の概要

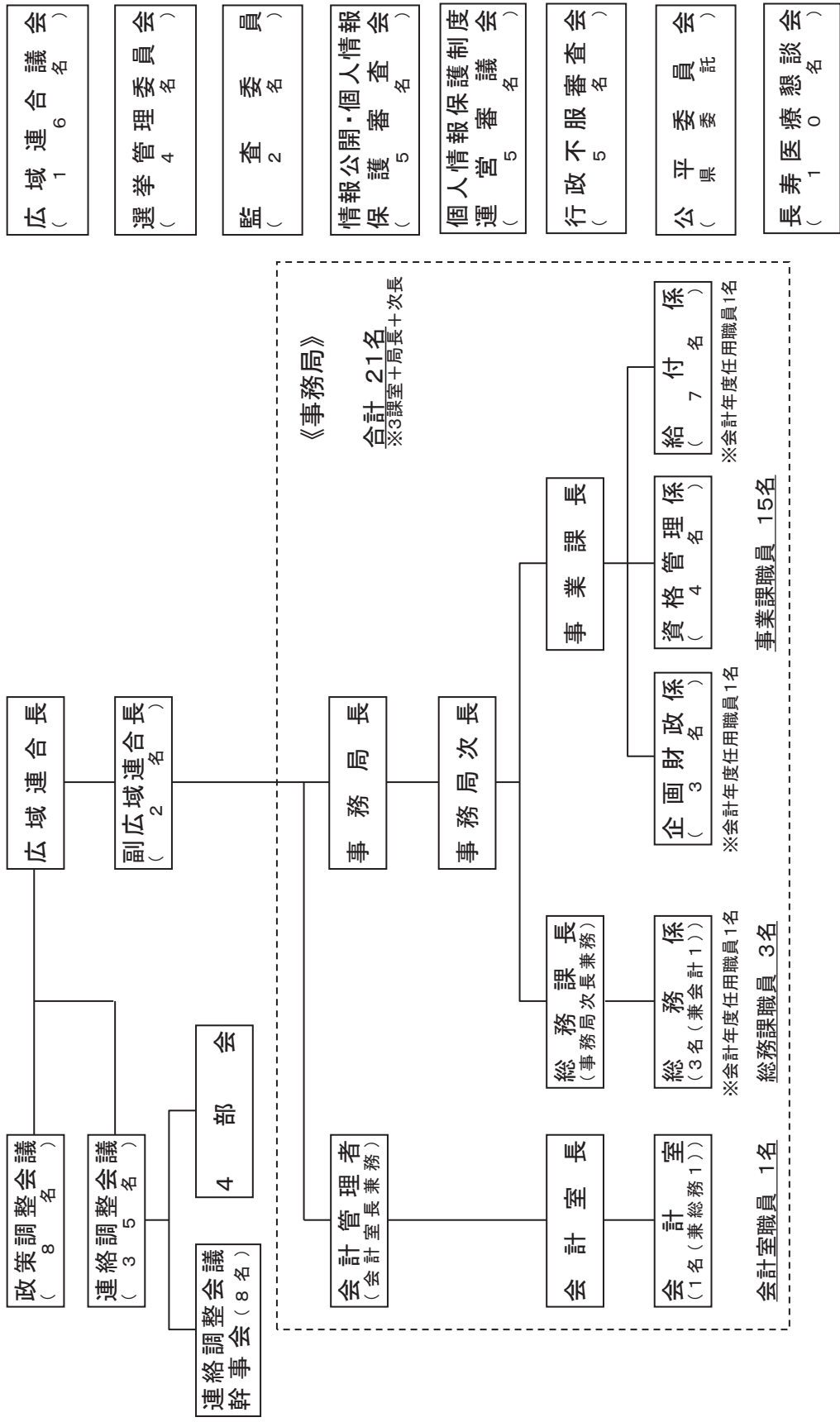
1 山形県後期高齢者医療広域連合の沿革

年月日	項 目	内 容
平成18年度 8月1日	設立準備委員会設立総会	○会長 山形市長 副会長 7名 遊佐町長 鶴岡市長 米沢市長 東根市長 小国町長 山辺町長 金山町長 ○事務局 5名（県1名、市町村2名、国保連2名）
10月30日	第2回設立準備委員会総会	○広域連合規約案承認
11月～12月	県内35市町村12月定例会	○広域連合の設立及び規約について議決
1月12日	設立許可申請	
2月1日	設立許可	
2月1日	広域連合発足式 広域連合長選挙	○広域連合長 山形市長
2月21日	広域連合議会議員選挙	○16名の広域連合議会議員の決定
3月28日	広域連合議会臨時会	○平成19年度当初予算 ○副広域連合長 遊佐町長 米沢市長 ○選挙管理委員 山形市の選挙管理委員（4） ○監査委員 山形市代表監査委員、山形市選出議員
平成19年度 10月2日	広域連合長選挙	○広域連合長 山形市長
11月30日	広域連合議会11月定例会	○平成18年度決算認定 ○保険料率決定 など
2月13日	広域連合議会2月定例会	○平成20年度当初予算 ○後期高齢者医療制度臨時特例基金条例設定 ○副広域連合長 米沢市長
平成20年度 4月1日	後期高齢者医療制度の施行	
7月15日	広域連合議会7月定例会	○平成19年度決算認定 ○保険料に関する条例の一部改正 など
2月13日	広域連合議会2月定例会	○平成21年度当初予算 ○保険料に関する条例の一部改正 など
平成21年度 5月18日	長寿医療懇談会	○制度の見直しの経過と今後について など
6月29日	広域連合議会7月定例会	○平成20年度決算認定 ○副広域連合長 小国町長 ○監査委員 山形市代表監査委員
12月17日	長寿医療懇談会	○運営状況について など
2月12日	広域連合議会2月定例会	○平成22年度当初予算 ○新保険料率決定 など
平成22年度 7月27日	広域連合議会7月定例会	○平成21年度決算認定
9月30日	長寿医療懇談会	○運営状況について など
2月3日	広域連合議会2月定例会	○平成23年度当初予算 ○保険料に関する条例の一部改正 ○情報公開・個人情報保護審査会委員の委嘱に係る同意 など

年月日	項 目	内 容
平成23年度 7月26日	広域連合議会 7月定例会	○平成22年度決算認定 ○副広域連合長 山辺町長 など
9月20日	長寿医療懇談会	○運営状況について など
10月3日	広域連合長選挙	○広域連合長 山形市長
2月8日	広域連合議会 2月定例会	○平成24年度当初予算 ○新保険料率決定 ○副広域連合長 米沢市長 など
平成24年度 7月30日	広域連合議会 7月定例会	○平成23年度決算認定 ○情報公開・個人情報保護審査会委員の委嘱に係る同意 など
9月12日	長寿医療懇談会	○運営状況について など
2月4日	広域連合議会 2月定例会	○平成25年度当初予算 ○保険料に関する条例の一部改正 ○選挙管理委員会委員及び同補充員の選挙 など
平成25年度 7月26日	広域連合議会 7月定例会	○平成24年度決算認定 ○監査委員 山形市代表監査委員 ○監査委員 鎌水議員 など
9月13日	長寿医療懇談会	○運営状況について など
12月12日	長寿医療懇談会	○新保険料の算定について など
2月10日	広域連合議会 2月定例会	○平成26年度当初予算 ○新保険料率決定 など
平成26年度 7月28日	広域連合議会 7月定例会	○平成25年度決算認定 ○給付費等準備基金の設置、管理及び処分に関する条例の設定 など
9月19日	長寿医療懇談会	○運営状況について など
2月12日	広域連合議会 2月定例会	○平成27年度当初予算 ○個人情報保護条例、保険料に関する条例の一部改正 ○副広域連合長 山辺町長 など
平成27年度 8月3日	広域連合議会 7月定例会	○平成26年度決算認定 ○個人情報保護条例、行政手続条例の一部改正 ○監査委員 斎藤議員 など
9月14日	長寿医療懇談会	○運営状況、保健事業実施計画について など
11月20日	広域連合長選挙	○広域連合長 山形市長
12月7日	長寿医療懇談会	○新保険料の算定について など
2月12日	広域連合議会 2月定例会	○平成28年度当初予算 ○新保険料率決定 ○副広域連合長 米沢市長 など
平成28年度 8月3日	広域連合議会 7月定例会	○平成27年度決算認定 ○行政不服審査条例の設定 など
9月27日	長寿医療懇談会	○運営状況について など
2月14日	広域連合議会 2月定例会	○平成29年度当初予算 ○保険料に関する条例の一部改正 ○選挙管理委員会委員及び同補充員の選挙 など

年月日	項 目	内 容
平成29年度 8月3日	広域連合議会 7月定例会	○平成28年度決算認定 ○監査委員 山形市代表監査委員 ○監査委員 石澤議員 など
12月1日	長寿医療懇談会	○運営状況、新保険料率、第3次広域計画、第2期保健事業実施計画 など
2月15日	広域連合議会 2月定例会	○平成30年度当初予算 ○新保険料率決定 ○第3次広域計画 など
平成30年度 8月3日	広域連合議会 7月定例会	○平成29年度決算認定 ○個人情報保護条例の一部改正 など
9月27日	長寿医療懇談会	○運営状況、訪問指導事業について など
2月14日	広域連合議会 2月定例会	○平成31年度当初予算 ○保険料に関する条例の一部改正 ○副広域連合長 山辺町長 など
令和元年度 8月2日	広域連合議会 7月定例会	○平成30年度決算認定 ○監査委員 石澤議員 など
11月20日	広域連合長選挙	○広域連合長 山形市長
12月6日	長寿医療懇談会	○運営状況、新保険料率算定について など
2月14日	広域連合議会 2月定例会	○令和2年度当初予算 ○新保険料率算定 ○保険料に関する条例の一部改正 ○会計年度任用職員に関する条例の設定 ○副広域連合長 米沢市長 など
令和2年度 8月3日	広域連合議会 7月定例会	○令和元年度決算認定 ○専決処分の報告 など
11月4日	長寿医療懇談会	○運営状況、第2期保健事業実施計画中間評価 高齡の保健事業と介護予防の一体的実施について など
2月15日	広域連合議会 2月定例会	○令和3年度当初予算 ○保険料に関する条例の一部改正 など
令和3年度 7月30日	広域連合議会 7月定例会	○令和2年度決算認定 ○監査委員 山形市代表監査委員 ○監査委員 長谷川幸司 ○専決処分の報告 など
12月9日	長寿医療懇談会	○運営状況、新保険料率算定について など
2月10日	広域連合議会 2月定例会	○令和4年度当初予算 ○保険料に関する条例の一部改正 など

2 令和3年度 山形県後期高齢者医療広域連合組織図



Ⅱ 主要な施策の成果報告書

1 被保険者の状況

被保険者数

令和3年度末の被保険者数は190,444人で前年度より343人増加し、山形県の人口*に占める割合は18.21%となっている。

このうち、年齢区分別では、75歳以上の被保険者数は186,410人で被保険者全体の97.88%となっており、前年度より665人増加している。障がい認定者数（65歳以上75歳未満）は4,034人で被保険者全体の2.12%となっており、前年度より322人減少している。

負担区分別では、現役並み所得区分は6,902人で被保険者全体の3.62%となっており、前年度より186人増加している。一般区分は119,770人で被保険者全体の62.89%となっており、前年度より1,190人減少している。低所得区分は63,772人で被保険者全体の33.49%となっており、前年度より1,347人増加している。

被用者保険の元被扶養者は2,494人で被保険者全体の1.31%となっており、前年度より57人増加している。

*県統計資料「山形県の人口と世帯数(推計)(令和4年4月1日現在1,046,014人)」

【被保険者数等の推移（各年度末）】

(単位：人)

区分	被保険者数	年齢区分別		負担区分別						被用者保険元被扶養者(再掲)
		75歳以上	障がい認定者	現役並み所得Ⅲ	現役並み所得Ⅱ	現役並み所得Ⅰ	一般	低所得Ⅱ	低所得Ⅰ	
3年度	190,444	186,410	4,034	1,138	1,282	4,482	119,770	42,842	20,930	2,494
2年度	190,101	185,745	4,356	1,112	1,333	4,271	120,960	41,106	21,319	2,437

【被保険者の年齢構成内訳（各年度末）】

(単位：人)

区分	被保険者数		現役並み所得		一般		低所得	
	3年度	2年度	3年度	2年度	3年度	2年度	3年度	2年度
65～69歳	1,425	1,644	7	17	468	585	950	1,042
70～74歳	2,609	2,712	44	33	1,041	1,173	1,524	1,506
75～79歳	57,874	57,683	3,287	3,185	37,840	38,153	16,747	16,345
80～84歳	53,177	53,339	1,963	1,882	34,713	35,352	16,501	16,105
85～89歳	43,119	42,970	1,042	1,068	27,506	27,516	14,571	14,386
90～94歳	23,869	23,918	406	419	14,091	14,325	9,372	9,174
95～99歳	7,366	6,906	138	100	3,703	3,464	3,525	3,342
100歳～	1,005	929	15	12	408	392	582	525
計	190,444	190,101	6,902	6,716	119,770	120,960	63,772	62,425
被扶養者(再掲)	2,494	2,437	38	30	2,199	2,107	257	300

2 保険財政の状況

収支の状況

令和3年度の歳入総額は159,439,203千円、歳出総額は154,902,825千円、差引残は4,536,378千円となっている。

【後期高齢者医療特別会計収支内訳】

歳入

(単位：千円)

款	3年度	2年度	増減	増減率 (%)
1 分担金及び負担金	25,502,829	25,842,651	△ 339,822	△ 1.32
2 国庫支出金	52,709,622	54,490,174	△ 1,780,552	△ 3.27
3 県支出金	12,484,524	12,428,084	56,440	0.45
4 支払基金交付金	59,283,602	58,797,547	486,055	0.83
5 特別高額医療費共同事業交付金	50,594	39,663	10,931	27.56
6 財産収入	625	1,190	△ 565	△ 47.48
7 繰入金	1,538,512	1,577,759	△ 39,247	△ 2.49
8 繰越金	7,693,688	3,515,614	4,178,074	118.84
9 諸収入	175,207	257,570	△ 82,363	△ 31.98
歳入合計	159,439,203	156,950,252	2,488,951	1.59

歳出

(単位：千円)

款	3年度	2年度	増減	増減率 (%)
1 総務費	410,896	380,624	30,272	7.95
2 保険給付費	146,303,084	144,687,744	1,615,340	1.12
3 特別高額医療費共同事業拠出金	62,281	47,994	14,287	29.77
4 保健事業費	414,198	383,197	31,001	8.09
5 基金積立金	2,484,725	1,048,965	1,435,760	136.87
6 諸支出金	5,227,641	2,708,039	2,519,602	93.04
7 予備費	0	0	0	0.00
歳出合計	154,902,825	149,256,563	5,646,262	3.78

(単位：千円)

	3年度	2年度	増減	増減率 (%)
歳入歳出差引額	4,536,378	7,693,689	△ 3,157,311	△ 41.04

3 保険給付事業

高齢期における適切な医療の確保を図るため、被保険者の疾病、負傷等に対し必要な医療給付を行った。令和3年度は前年度と比較して、給付額が1.12%、件数が0.04%増加した。

給付額

財源：国 4/12、県 1/12、市町村 1/12、支払基金 4/10、保険料 1/10

(単位：円)

科目名	内訳	3年度	2年度	増減	増減率 (%)
療養給付費	療養給付費	139,050,526,246	137,626,841,668	1,423,684,578	1.03
	高額療養費(現物)	4,421,087,056	4,201,809,273	219,277,783	5.22
小計		143,471,613,302	141,828,650,941	1,642,962,361	1.16
療養費	療養費	725,115,096	748,391,727	△23,276,631	△ 3.11
高額療養費	高額療養費(現金)	775,715,311	784,742,975	△9,027,664	△ 1.15
	高額療養費(県単)	139,121,453	144,804,683	△5,683,230	△ 3.92
	高額療養費 (外来年間合算)	38,443,616	38,184,812	258,804	0.68
小計		953,280,380	967,732,470	△14,452,090	△ 1.49
高額介護 合算療養費	高額介護合算療養費	137,787,746	147,281,509	△9,493,763	△ 6.45
葬祭費	葬祭費	637,200,000	617,950,000	19,250,000	3.12
傷病手当金	傷病手当金	0	64,395	△64,395	皆減
計		145,924,996,524	144,310,071,042	1,614,925,482	1.12

※高額療養費(県単)・・・山形県医療給付事業に係る高額療養費で市町村に償還される。

※葬祭費の財源は保険料。

※傷病手当金・・・新型コロナウイルス感染症に感染した被用者等に対するもの。

2年度から新規。財源は国。

件数

(単位: 件)

科目名	内 訳	3年度	2年度	増減	増減率 (%)
療養給付費	療養給付費	5,557,775	5,554,011	3,764	0.07
	高額療養費(現物)	115,340	112,251	3,089	2.75
小 計		5,673,115	5,666,262	6,853	0.12
療養費	療養費	58,414	61,345	△2,931	△ 4.78
高額療養費	高額療養費(現金)	118,246	119,108	△862	△ 0.72
	高額療養費(県単)	20,426	21,160	△734	△ 3.47
	高額療養費 (外来年間合算)	1,168	1,190	△22	△ 1.85
小 計		139,840	141,458	△1,618	△ 1.14
高額介護 合算療養費	高額介護合算療養費	11,757	11,998	△241	△ 2.01
葬祭費	葬祭費	12,744	12,359	385	3.12
傷病手当金	傷病手当金	0	1	1	皆減
計		5,895,870	5,893,423	2,447	0.04

(1) 療養給付費の内訳 (高額療養費(現物)を除く)

療養給付費については、令和3年度は前年度と比較して、給付額が1.03%、件数が0.07%増加した。

給付額

(単位: 円)

療養給付費	3年度	2年度	増減	増減率 (%)
医科入院	67,464,788,643	66,205,959,377	1,258,829,266	1.90
医科入院外	40,035,602,142	39,474,024,139	561,578,003	1.42
歯科	4,706,102,008	4,514,925,061	191,176,947	4.23
調剤	24,053,873,071	24,813,891,761	△ 760,018,690	△ 3.06
食事・生活療養費	1,830,364,831	1,832,025,695	△ 1,660,864	△ 0.09
訪問看護療養費	959,795,551	786,015,635	173,779,916	22.11
計	139,050,526,246	137,626,841,668	1,423,684,578	1.03

件数

(単位：件)

療養給付費	3年度	2年度	増減	増減率 (%)
医科入院	131,304	131,887	△ 583	△ 0.44
医科入院外	2,973,921	2,984,498	△ 10,577	△ 0.35
歯科	380,876	367,460	13,416	3.65
調剤	2,062,479	2,061,852	627	0.03
食事・生活療養費	(122,421)	(122,771)	△ 350	△ 0.29
訪問看護療養費	9,195	8,314	881	10.60
計	5,557,775	5,554,011	3,764	0.07

※食事・生活療養費の（ ）については、医科入院の内数により計に含まない。

(2) 療養費の内訳

療養費については、令和3年度は前年度と比較して、給付額が3.11%、件数が4.78%減少した。

給付額

(単位：円)

療養費	3年度	2年度	増減	増減率 (%)
一般診療	692,895	156,636	536,259	342.36
補装具	131,708,079	122,450,060	9,258,019	7.56
柔整療養費	324,960,548	348,302,402	△ 23,341,854	△ 6.70
あんま・マッサージ	213,061,589	223,679,894	△ 10,618,305	△ 4.75
鍼灸	49,390,337	50,819,723	△ 1,429,386	△ 2.81
食事差額	3,129,730	552,340	2,577,390	466.63
負担割合差額	2,080,698	2,014,308	66,390	3.30
その他	91,220	416,364	△ 325,144	△ 78.09
計	725,115,096	748,391,727	△ 23,276,631	△ 3.11

件数

(単位：件)

療養費	3年度	2年度	増減	増減率 (%)
一般診療	21	14	7	50.00
補装具	4,316	4,063	253	6.23
柔整療養費	41,547	43,834	△ 2,287	△ 5.22
あんま・マッサージ	8,820	9,493	△ 673	△ 7.09
鍼灸	3,294	3,555	△ 261	△ 7.34
食事差額	365	220	145	65.91
負担割合差額	(783)	(471)	312	66.24
その他	51	166	△ 115	△ 69.28
計	58,414	61,345	△ 2,931	△ 4.78

※負担割合差額の（ ）については、二重計上となるため計には含めない。

(参考) 一人当たり年間平均給付額

科目名	内 訳	3年度		2年度		増減	
		件数 (件)	給付額 (円)	件数 (件)	給付額 (円)	件数 (件)	給付額 (円)
療養給付費	療養給付費	29.34	734,004	28.96	717,640	0.38	16,364
	高額療養費(現物)	0.61	23,338	0.59	21,910	0.02	1,428
療養費	療養費	0.31	3,828	0.32	3,902	△ 0.01	△ 74
高額療養費	高額療養費(現金)	0.62	4,095	0.62	4,092	0.00	3
	高額療養費(県単)	0.11	734	0.11	755	0.00	△ 21
	高額療養費 (外来年間合算)	0.01	203	0.01	199	0.00	4
高額介護	高額介護合算療養費	0.06	727	0.06	768	0.00	△ 41
計		31.06	766,929	30.67	749,266	0.39	17,663

(3) 審査支払手数料

診療報酬の審査支払の事務を山形県国保連合会に依頼して実施した。

令和3年4月審査分～令和4年2月審査分 @68円/件

令和4年3月審査分 @68.37円/件

① 療養給付費

財源：保険料等負担金

科目名	款項目	内 訳	年度	件数 (件)	金額 (円)	増減率 (%)	
						件数	金額
審査支払手数料	2.2.1	審査支払手数料	3	5,557,775	378,087,073	0.07	0.11
			2	5,554,011	377,672,748		

② 療養費

財源：一般財源

科目名	款項目	内 訳	年度	件数 (件)	金額 (円)	増減率 (%)	
						件数	金額
一般管理費	1.1.1	療養費審査支払 手数料	3	57,909	3,939,396	△4.89	△4.85
			2	60,887	4,140,316		

(4) 電算処理委託料

審査支払の前処理として、審査支払システムへのデータ取込み、データと標準システムとの連携などを山形県国保連合会に委託して実施した。

令和3年4月処理分～令和4年3月処理分 @23.4円/件

財源：一般財源

科目名	款項目	内 訳	年度	件数 (件)	金額 (円)	増減率 (%)	
						件数	金額
一般管理費	1.1.1	電算処理委託料	3	5,619,788	131,503,033	0.00	1.74
			2	5,619,663	129,252,249		

4 保健事業

健康診査、歯周疾患検診をはじめ、各種訪問指導事業を実施するとともに、高齢者の保健事業と介護予防の一体的な実施事業について市町村と連携して実施し、被保険者の健康保持増進に努めた。

(1) 健康診査事業

被保険者の健康の保持増進のため、糖尿病等の生活習慣病を早期発見することを目的とした健康診査を市町村に委託し実施した。

令和3年度の受診率は22.96%となっており、前年度に比べ0.92ポイントの増となった。

また、県内地区別で見ると庄内地区が32.22%、最上地区が21.32%、村山地区20.37%、置賜地区17.07%であった。健診の実施方法別の割合は、集団健診が83.33%で個別健診が16.67%となっている。

なお、一定期間受診履歴のない被保険者に対しては、受診勧奨通知を送付した。

財源：国庫支出金（後期高齢者医療制度事業費補助金・特別調整交付金）
保険料等負担金

科目名	款項目	内 訳	年度	実施 人数	金額 (円)	増減率 (%)	
						人数	金額
健康診査費	4.1.1	健康診査業務委託料	3	40,399	363,449,834	3.03	2.78
			2	39,211	353,604,984		

(2) 歯周疾患検診事業

歯の喪失を予防し健康を維持できるように、前年度に75歳に到達した被保険者を対象とし、山形県歯科医師会に委託して歯周疾患検診を実施した。

① 歯周疾患検診業務委託料

財源：国庫支出金（後期高齢者医療制度事業費補助金）、保険料等負担金

科目名	款項目	内 訳	年度	実施 人数	金額 (円)	増減率 (%)	
						人数	金額
その他健康 保持増進費	4.1.2	歯周疾患検診 業務委託料	3	722	3,841,040	△34.06	△30.15
			2	1,095	5,499,090		

② 歯周疾患検診受診券等作成業務委託料

財源：保険料等負担金

科目名	款項目	内 訳	年度	金額 (円)	増減率 (%)
その他健康 保持増進費	4.1.2	通信運搬費、歯周疾患検診受診券等作成業務委託料	3	2,786,880	△23.81
			2	3,657,841	

(3) 重複・頻回受診者等訪問指導事業

重複・頻回受診行動が見られる被保険者に対し、適正な受診行動となるよう、市町村の保健師等が訪問指導を実施した。

財源：国庫支出金（特別調整交付金）、一般財源

科目名	款項目	内 訳	年度	実施 人数	金額 (円)	増減率 (%)	
						人数	金額
その他健康 保持増進費	4.1.2	重複・頻回受診者等訪問 指導業務委託料	3	22	181,662	△18.52	△47.01
			2	27	342,800		

(4) 重症化予防等訪問指導事業

心身機能の低下や生活習慣病が疑われる被保険者に対し、重症化等を予防するため、市町村の保健師等が訪問指導を実施した。

財源：国庫支出金（特別調整交付金）、一般財源

科目名	款項目	内 訳	年度	実施 人数	金額 (円)	増減率 (%)	
						人数	金額
その他健康 保持増進費	4.1.2	重症化予防等訪問指導 業務委託料	3	117	1,025,148	91.80	236.11
			2	61	305,000		

(5) 低栄養等予防訪問指導事業

低栄養状態等が疑われる被保険者に対し、低栄養状態を改善し、心身機能の低下を防ぐため、市町村の保健師等が訪問指導を実施した。

財源：国庫支出金（特別調整交付金）、一般財源

科目名	款項目	内 訳	年度	実施 人数	金額 (円)	増減率 (%)	
						人数	金額
その他健康 保持増進費	4.1.2	低栄養等予防訪問指導 業務委託料	3	248	2,829,984	55.56	82.16
			2	162	1,553,600		

(6) 高齢者の保健事業と介護予防の一体的実施事業（拡充）

後期高齢者の保健事業について、市町村保険者が実施する国民健康保険の保健事業と切れ目なく、かつ、介護保険の地域支援事業と一体的に実施する事業として、市町村に委託して実施した。令和3年度は前年度に比べ2市町増の3市町となった（実施市町村：天童市、村山市、金山町）。また、市町村が効率的に保健事業に取り組めるよう、対象者のデータ抽出並びに情報提供の支援を行った。

なお、国は令和6年度までに全市町村での実施を目指している。

財源：国庫支出金（特別調整交付金）

科目名	款項目	内 訳	年度	市町村数	金額 (円)	増減率 (%)	
						市町村数	金額
その他健康 保持増進費	4.1.2	高齢者の保健事業と介護 予防の一体的実施事業業 務委託料	3	3	24,581,135	200.00	320.63
			2	1	5,843,816		

(7) 市町村長寿・健康増進事業

市町村が独自に実施する「健康教室の開催」などの長寿・健康増進のための保健事業に対し、補助金を交付した。

交付市町村：村山市、舟形町

財源：国庫支出金（特別調整交付金）

科目名	款項目	内 訳	年度	市町村数	金額 (円)	増減率 (%)	
						市町村数	金額
その他健康 保持増進費	4.1.2	市町村長寿・健康増進事業 補助金	3	2	3,511,427	0.0	15.66
			2	2	3,035,919		

(8) テレビCM広報

広域連合が行う保健事業等について、幅広い県民から理解を得ることを目的に、県内民放4局（山形放送・山形テレビ・テレビユー山形・さくらんぼテレビ）のテレビ放送において、午前6時から午後1時までの間に各局1日1回テレビCMを放送した。

8月「歯周疾患検診促進」編 / 10月「健康診査促進」編 /
12月「お薬手帳を活用しよう」編

財源：国庫支出金（特別調整交付金）

科目名	款項目	内 訳	年度	金額 (円)	増減率 (%)
保健事業費	4.1.2	広告料	3	4,024,900	△0.16
			2	4,031,500	

5 医療費適正化事業

医療費の適正化のために次の事業を実施した。

(1) レセプト点検事業

山形県国保連合会に委託して、レセプト点検を実施した。点検の結果、過誤が認められ医療機関等へ返戻したものが8,305件あった。

令和3年2月診療分～令和4年1月診療分 @ 8円/件

財源：一般財源

科目名	款項目	内 訳	年度	件数 (件)	金額 (円)	増減率 (%)	
						件数	金額
一般管理費	1.1.1	レセプト点検等委託料	3	5,600,031	44,800,248	△0.44	△0.44
			2	5,624,763	44,998,104		

(2) 療養費支給申請書内容点検事業

療養費のうち柔道整復師、はり・きゅう師及びマッサージ指圧術師施術に係る療養費支給申請書の請求内容点検を実施した。点検の結果、過誤が認められ施術師等へ返戻したものが32件あった。

財源：国庫支出金（特別調整交付金）

科目名	款項目	内 訳	年度	件数 (件)	金額 (円)	増減率 (%)	
						件数	金額
一般管理費	1.1.1	療養費支給申請書内容 点検等業務委託料	3	23,091	2,329,800	△9.27	△35.43
			2	25,450	3,607,956		

(3) 医療費通知事業

被保険者の医療制度に対する意識向上を目的に、1年間の医療機関の受診状況をお知らせする医療費通知を年1回（令和4年1月）送付した。

財源：国庫支出金（特別調整交付金）

一般財源

科目名	款項目	内 訳	年度	金額 (円)	増減率 (%)
一般管理費	1.1.1	通信運搬費、各種通知書作成業務委託料	3	19,514,546	0.04
			2	19,506,425	

(4) ジェネリック医薬品利用促進事業

先発医薬品に比べて薬価が低いジェネリック医薬品を普及させることで、被保険者の医療費の負担軽減を図るため、ジェネリック医薬品に切り替えた場合に自己負担額の軽減が見込まれる被保険者 9,913 人に対し、自己負担額の差額に関する通知を送付した（令和 3 年 8 月）。また、被保険者証更新時に医療機関に提示する「後発医薬品カード」を配布した。

財源：国庫支出金（特別調整交付金）
一般財源

科目名	款項目	内 訳	年度	金額 (円)	増減率 (%)
一般管理費	1.1.1	印刷製本費、通信運搬費及び通知作成業務委託料	3	1,431,837	4.04
			2	1,376,222	

(5) 第三者行為求償事務事業

交通事故などにより第三者（加害者）から傷害を受け医療機関を受診した場合の医療費（保険給付分）について、第三者（加害者）への求償事務を山形県国保連合会に委託して実施した。

① 第三者行為求償事務委託料

財源：一般財源

科目名	款項目	内 訳	年度	件数 (件)	金額 (円)	増減率 (%)	
						件数	金額
一般管理費	1.1.1	第三者行為求償事務委託料	3	175	10,735,415	△12.06	△15.65
			2	199	12,726,483		

② 収納額

歳入

科目名	款項目	内 訳	年度	件数 (件)	金額 (円)	増減率 (%)	
						件数	金額
第三者納付金	9.3.1	第三者納付金	3	171	164,841,330	△10.94	△32.34
			2	192	243,626,704		

6 標準システム運用支援

後期高齢者医療制度の運用業務を効率的かつ適正に行うために、広域連合が行う「資格管理業務」「賦課業務」「収納業務」「給付業務」における標準システムの運用及び同システムの保守・管理を山形県国保連合会に委託して実施した。

財源：一般財源

科目名	款項目	内 訳	年度	金額 (円)	増減率 (%)
一般管理費	1.1.1	システム運用支援業務委託料	3	127,628,798	△0.98
			2	128,890,590	

7 被保険者証の交付

被保険者に対し被保険者証を交付した。また、被保険者証として利用可能となったマイナンバーカードの交付申請書を送付した。

(1) 被保険者証の交付

被保険者証一斉更新と75歳到達による新規加入者等に対し、被保険者証等を作成し交付した。

財源：一般財源

科目名	款項目	内 訳	年度	金額 (円)	増減率 (%)
一般管理費	1.1.1	被保険者証作成委託料	3	7,588,438	△3.61
			2	7,872,964	

(2) マイナンバーカードの被保険者証としての利用促進

国が実施するマイナンバーカード取得促進事業において、被保険者証としての利用を促すため、75歳以上のマイナンバーカード未取得の被保険者に対し交付申請書等を送付した。

財源：国庫支出金（特別調整交付金）

科目名	款項目	内 訳	年度	金額 (円)	増減率 (%)
一般管理費	1.1.1	通信運搬費、マイナンバーカード申請書等作成業務委託料	3	33,164,550	-

8 制度広報事業

被保険者はもとより、家族や地域住民・関係機関へ制度の理解を一層深めるため、様々な媒体を活用し、各種広報活動を行った。

(1) 制度広報

① 制度広報

制度広報を効果的かつ効率的に実施するため、総合パンフレット、リーフレット及びポスターを作成し、下記のとおり広報した。

- ・被保険者：被保険者証一斉更新時に各種リーフレットを同封
- ・市町村：総合パンフレット、リーフレットによる窓口での説明及びポスターの掲示による広報
- ・医療機関等：総合パンフレット、リーフレット及びポスターの配布
また、作成した総合パンフレット等は広域連合 HP で広報している。

財源：国庫支出金（特別調整交付金）、一般財源

科目名	款項目	内 訳	年度	金額 (円)	増減率 (%)
一般管理費	1.1.1	制度広報委託料	3	5,078,420	△11.52
			2	5,739,536	

② 制度改正の広報

令和4年10月1日からの制度改正（窓口負担割合の見直し）にあたり、市町村及び医療機関等に対し、国が作成したリーフレットを配布し、広報した。

財源：国庫支出金（特別調整交付金）

科目名	款項目	内 訳	年度	金額 (円)	増減率 (%)
一般管理費	1.1.1	窓口負担割合見直し広報業務委託料	3	273,900	-

(2) テレビCM広報（再掲）

広域連合が行う保健事業等について、幅広い県民から理解を得ることを目的に、県内民放4局（山形放送・山形テレビ・テレビユー山形・さくらんぼテレビ）のテレビ放送において、午前6時から午後1時までの間に各局1日1回テレビCMを放送した。

8月「歯周疾患検診促進」編 / 10月「健康診査促進」編 /
12月「お薬手帳を活用しよう」編

財源：国庫支出金（特別調整交付金）

科目名	款項目	内 訳	年度	金額 (円)	増減率 (%)
保健事業費	4.1.2	広告料	3	4,024,900	△0.16
			2	4,031,500	

9 山形県長寿医療懇談会

後期高齢者医療制度の円滑な運営に資するため、被保険者等の方々から広く意見を聴くために長寿医療懇談会を開催した。

委員 10 名（被保険者代表、保険医又は保険薬剤師の代表、学識経験者、医療保険者代表、行政関係者）

山形県長寿医療懇談会

①開催日 令和 3 年 12 月 9 日

②懇談内容

ア 令和 2 年度後期高齢者医療制度の運営状況等について

イ 第 2 期保健事業実施計画の中間評価について

ウ 令和 4・5 年度の保険料率算定について

財源：国庫支出金（特別調整交付金）

科目名	款項目	内 訳	年度	金額 (円)	増減率 (%)
一般管理費	1.1.1	謝礼、費用弁償	3	57,213	△9.76
			2	63,400	

Ⅲ 後期高齢者医療制度運営状況資料

1. 市町村別被保険者数の推移

(単位:人)

市町村	令和3年												令和4年			1か月平均
	4月	5月	6月	7月	8月	9月	10月	11月	12月	1月	2月	3月				
山形市	38,136	38,089	38,104	38,100	38,098	38,130	38,222	38,254	38,232	38,354	38,473	38,637	38,236			
米沢市	13,424	13,396	13,385	13,383	13,357	13,350	13,348	13,353	13,337	13,386	13,418	13,443	13,382			
鶴岡市	23,261	23,207	23,165	23,117	23,109	23,093	23,120	23,120	23,060	23,131	23,181	23,252	23,151			
酒田市	18,701	18,654	18,659	18,661	18,656	18,693	18,729	18,717	18,697	18,780	18,848	18,914	18,726			
新庄市	5,890	5,880	5,881	5,883	5,885	5,869	5,866	5,865	5,860	5,881	5,911	5,927	5,883			
寒河江市	6,869	6,840	6,838	6,836	6,818	6,840	6,836	6,831	6,840	6,870	6,873	6,884	6,848			
上山市	6,094	6,079	6,073	6,070	6,060	6,048	6,042	6,048	6,049	6,068	6,078	6,086	6,066			
村山市	4,926	4,913	4,910	4,898	4,899	4,883	4,868	4,868	4,856	4,867	4,866	4,864	4,885			
長井市	5,036	5,031	5,025	5,032	5,040	5,046	5,043	5,048	5,042	5,041	5,060	5,073	5,043			
天童市	9,351	9,357	9,364	9,363	9,386	9,398	9,406	9,449	9,445	9,484	9,525	9,539	9,422			
東根市	7,044	7,023	7,007	7,007	6,995	7,009	7,023	7,025	7,012	7,044	7,043	7,056	7,024			
尾花沢市	3,370	3,365	3,359	3,355	3,345	3,335	3,318	3,300	3,284	3,278	3,263	3,278	3,321			
南陽市	5,480	5,473	5,463	5,460	5,456	5,450	5,442	5,458	5,444	5,458	5,475	5,498	5,463			
山辺町	2,406	2,405	2,404	2,407	2,404	2,404	2,404	2,398	2,398	2,401	2,414	2,406	2,404			
中山町	2,031	2,036	2,035	2,038	2,034	2,040	2,048	2,052	2,049	2,044	2,053	2,066	2,044			
河北町	3,541	3,540	3,533	3,524	3,525	3,530	3,534	3,523	3,511	3,518	3,524	3,539	3,529			
西川町	1,268	1,263	1,263	1,259	1,254	1,251	1,249	1,253	1,253	1,258	1,256	1,253	1,257			
朝日町	1,636	1,634	1,640	1,636	1,638	1,638	1,629	1,621	1,617	1,620	1,618	1,617	1,629			
大江町	1,637	1,628	1,628	1,618	1,620	1,627	1,621	1,624	1,618	1,607	1,612	1,624	1,622			
大石田町	1,382	1,382	1,383	1,387	1,385	1,386	1,382	1,380	1,379	1,372	1,383	1,389	1,383			
金山町	984	979	971	973	969	971	968	965	956	947	951	953	966			
最上町	1,618	1,621	1,615	1,606	1,599	1,590	1,582	1,586	1,587	1,582	1,579	1,584	1,596			
舟形町	1,132	1,127	1,126	1,123	1,123	1,124	1,125	1,119	1,116	1,114	1,114	1,120	1,122			
真室川町	1,566	1,562	1,555	1,557	1,550	1,547	1,549	1,546	1,537	1,535	1,531	1,541	1,548			
大蔵村	650	648	647	642	642	634	628	635	637	636	639	635	639			
鮭川村	832	834	834	834	834	832	829	828	823	823	824	827	830			
戸沢村	928	924	929	926	927	923	924	925	918	914	920	918	923			
高島町	3,868	3,858	3,861	3,864	3,866	3,860	3,867	3,874	3,854	3,850	3,852	3,859	3,861			
川西町	2,911	2,904	2,904	2,899	2,897	2,885	2,892	2,886	2,875	2,874	2,880	2,887	2,891			
小国町	1,667	1,662	1,659	1,658	1,657	1,653	1,652	1,647	1,642	1,642	1,640	1,641	1,652			
白鷹町	2,608	2,609	2,609	2,612	2,620	2,616	2,619	2,620	2,616	2,625	2,630	2,635	2,618			
飯豊町	1,327	1,319	1,313	1,311	1,305	1,309	1,309	1,301	1,295	1,304	1,304	1,312	1,309			
三川町	1,229	1,228	1,232	1,234	1,232	1,233	1,232	1,232	1,223	1,228	1,229	1,239	1,231			
庄内町	4,031	4,013	4,006	4,002	4,013	4,018	4,014	4,006	3,987	4,009	4,018	4,019	4,011			
遊佐町	2,930	2,929	2,923	2,932	2,933	2,934	2,930	2,930	2,913	2,923	2,934	2,929	2,928			
合計	189,764	189,412	189,303	189,207	189,131	189,149	189,250	189,287	188,962	189,468	189,919	190,444	189,441			
令和2年度	193,054	192,901	192,700	192,592	192,450	192,376	191,993	191,456	190,806	190,576	190,324	190,101	191,777			
令和元年度	193,581	193,363	193,159	193,221	193,205	193,292	193,314	193,167	192,804	192,953	193,040	193,178	193,190			

◆各月末現在の人数

2. 市町村別被保険者の内訳及び異動状況

(単位:人、%)

市町村名	被保険者																
	全体	現役並み所得者(再掲)						一般(再掲)		低所得者(再掲)				障害認定者(再掲)		被用者保険元被扶養者(再掲)	
		現役並み所得Ⅲ		現役並み所得Ⅱ		現役並み所得Ⅰ				低Ⅰ		低Ⅱ					
		年度末	人数	割合	人数	割合	人数	割合	人数	割合	人数	割合	人数	割合	人数	割合	人数
山形市	38,637	454	1.2	478	1.2	1,415	3.7	22,547	58.4	4,688	12.1	9,055	23.4	754	2.0	350	0.9
米沢市	13,443	73	0.5	96	0.7	301	2.2	8,227	61.2	1,483	11.0	3,263	24.3	349	2.6	201	1.5
鶴岡市	23,252	104	0.4	114	0.5	448	1.9	14,647	63.0	2,663	11.5	5,276	22.7	566	2.4	332	1.4
酒田市	18,914	105	0.6	101	0.5	403	2.1	11,261	59.5	2,333	12.3	4,711	24.9	275	1.5	215	1.1
新庄市	5,927	50	0.8	48	0.8	134	2.3	3,682	62.1	831	14.0	1,182	19.9	178	3.0	118	2.0
寒河江市	6,884	47	0.7	48	0.7	177	2.6	4,612	67.0	583	8.5	1,417	20.6	165	2.4	71	1.0
上山市	6,086	31	0.5	26	0.4	115	1.9	3,925	64.5	616	10.1	1,373	22.6	130	2.1	68	1.1
村山市	4,864	11	0.2	24	0.5	79	1.6	3,155	64.9	469	9.6	1,126	23.1	56	1.2	62	1.3
長井市	5,073	18	0.4	41	0.8	121	2.4	3,259	64.2	519	10.2	1,115	22.0	148	2.9	79	1.6
天童市	9,539	73	0.8	84	0.9	274	2.9	6,532	68.5	748	7.8	1,828	19.2	147	1.5	125	1.3
東根市	7,056	34	0.5	50	0.7	162	2.3	4,673	66.2	762	10.8	1,375	19.5	123	1.7	84	1.2
尾花沢市	3,278	16	0.5	14	0.4	64	2.0	2,042	62.3	443	13.5	699	21.3	75	2.3	41	1.3
南陽市	5,498	22	0.4	31	0.6	88	1.6	3,589	65.3	589	10.7	1,179	21.4	138	2.5	126	2.3
山辺町	2,406	13	0.5	11	0.5	54	2.2	1,562	64.9	193	8.0	573	23.8	48	2.0	40	1.7
中山町	2,066	6	0.3	6	0.3	46	2.2	1,392	67.4	140	6.8	476	23.0	45	2.2	26	1.3
河北町	3,539	14	0.4	13	0.4	99	2.8	2,461	69.5	266	7.5	686	19.4	100	2.8	42	1.2
西川町	1,253	0	0.0	1	0.1	23	1.8	799	63.8	107	8.5	323	25.8	14	1.1	9	0.7
朝日町	1,617	2	0.1	7	0.4	23	1.4	923	57.1	193	11.9	469	29.0	39	2.4	16	1.0
大江町	1,624	3	0.2	3	0.2	22	1.4	1,046	64.4	181	11.1	369	22.7	40	2.5	27	1.7
大石田町	1,389	4	0.3	5	0.4	20	1.4	896	64.5	156	11.2	308	22.2	35	2.5	31	2.2
金山町	953	0	0.0	3	0.3	10	1.0	651	68.3	110	11.5	179	18.8	17	1.8	25	2.6
最上町	1,584	4	0.3	2	0.1	30	1.9	1,029	65.0	199	12.6	320	20.2	3	0.2	30	1.9
舟形町	1,120	0	0.0	4	0.4	15	1.3	671	59.9	191	17.1	239	21.3	49	4.4	10	0.9
真室川町	1,541	4	0.3	11	0.7	28	1.8	926	60.1	268	17.4	304	19.7	31	2.0	29	1.9
大蔵村	635	0	0.0	1	0.2	10	1.6	412	64.9	99	15.6	113	17.8	4	0.6	5	0.8
鮭川村	827	2	0.2	3	0.4	20	2.4	544	65.8	109	13.2	149	18.0	21	2.5	16	1.9
戸沢村	918	0	0.0	0	0.0	12	1.3	586	63.8	162	17.6	158	17.2	38	4.1	15	1.6
高畠町	3,859	16	0.4	16	0.4	66	1.7	2,690	69.7	309	8.0	762	19.7	78	2.0	76	2.0
川西町	2,887	5	0.2	2	0.1	31	1.1	1,973	68.3	279	9.7	597	20.7	117	4.1	46	1.6
小国町	1,641	3	0.2	1	0.1	22	1.3	983	59.9	204	12.4	428	26.1	14	0.9	14	0.9
白鷹町	2,635	3	0.1	10	0.4	47	1.8	1,727	65.5	205	7.8	643	24.4	45	1.7	30	1.1
飯豊町	1,312	3	0.2	6	0.5	12	0.9	871	66.4	136	10.4	284	21.6	19	1.4	18	1.4
三川町	1,239	4	0.3	5	0.4	26	2.1	832	67.2	101	8.2	271	21.9	21	1.7	21	1.7
庄内町	4,019	6	0.1	13	0.3	38	0.9	2,818	70.1	267	6.6	877	21.8	66	1.6	54	1.3
遊佐町	2,929	8	0.3	4	0.1	47	1.6	1,827	62.4	328	11.2	715	24.4	86	2.9	42	1.4
計	190,444	1,138	0.6	1,282	0.7	4,482	2.4	119,770	62.9	20,930	11.0	42,842	22.5	4,034	2.1	2,494	1.3
前年計	190,101	1,112	0.6	1,333	0.7	4,271	2.2	120,960	63.6	21,319	11.2	41,106	21.6	4,356	2.3	2,437	1.3

年度末の被保険者数は前年度末より343人増加している。

(資格取得事由別)

(単位:人、%)

市町村名	被保険者								
	資格取得事由								
	年齢到達		転入		生保廃止		その他 (障害認定等)		計
	人数	割合	人数	割合	人数	割合	人数	割合	人数
山形市	2,670	94.1	37	1.3	19	0.7	112	3.9	2,838
米沢市	915	93.9	19	2.0	7	0.7	33	3.4	974
鶴岡市	1,666	94.3	17	1.0	17	1.0	67	3.8	1,767
酒田市	1,432	96.5	20	1.3	10	0.7	22	1.5	1,484
新庄市	444	92.7	3	0.6	5	1.0	27	5.6	479
寒河江市	444	94.9	3	0.6	1	0.2	20	4.3	468
上山市	393	92.9	5	1.2	4	0.9	21	5.0	423
村山市	296	99.3	1	0.3	1	0.3	0	0.0	298
長井市	305	91.6	4	1.2	5	1.5	19	5.7	333
天童市	740	92.6	10	1.3	8	1.0	41	5.1	799
東根市	447	97.4	3	0.7	0	0.0	9	2.0	459
尾花沢市	198	96.1	1	0.5	1	0.5	6	2.9	206
南陽市	394	93.1	5	1.2	0	0.0	24	5.7	423
山辺町	153	94.4	1	0.6	0	0.0	8	4.9	162
中山町	131	90.3	0	0.0	1	0.7	13	9.0	145
河北町	224	98.7	0	0.0	1	0.4	2	0.9	227
西川町	71	94.7	1	1.3	0	0.0	3	4.0	75
朝日町	91	90.1	2	2.0	2	2.0	6	5.9	101
大江町	101	93.5	1	0.9	0	0.0	6	5.6	108
大石田町	104	93.7	1	0.9	0	0.0	6	5.4	111
金山町	58	93.5	2	3.2	1	1.6	1	1.6	62
最上町	106	97.2	2	1.8	1	0.9	0	0.0	109
舟形町	78	86.7	1	1.1	0	0.0	11	12.2	90
真室川町	115	91.3	4	3.2	2	1.6	5	4.0	126
大蔵村	29	93.5	0	0.0	1	3.2	1	3.2	31
鮭川村	53	94.6	1	1.8	0	0.0	2	3.6	56
戸沢村	56	86.2	0	0.0	4	6.2	5	7.7	65
高畠町	254	94.4	1	0.4	9	3.3	5	1.9	269
川西町	189	91.7	1	0.5	4	1.9	12	5.8	206
小国町	88	96.7	0	0.0	0	0.0	3	3.3	91
白鷹町	178	91.8	6	3.1	2	1.0	8	4.1	194
飯豊町	80	96.4	1	1.2	1	1.2	1	1.2	83
三川町	94	96.9	3	3.1	0	0.0	0	0.0	97
庄内町	275	97.2	2	0.7	0	0.0	6	2.1	283
遊佐町	208	95.9	0	0.0	0	0.0	9	4.1	217
計	13,080	94.4	158	1.1	107	0.8	514	3.7	13,859
前年計	9,203	90.4	206	2.0	143	1.4	623	6.1	10,175

資格取得者は前年度末より3,684人増加している。

(資格喪失事由別)

(単位:人、%)

市町村名	被保険者								
	資格喪失事由								
	死亡		転出		生保開始		その他 (障害認定取上等)		計
	人数	割合	人数	割合	人数	割合	人数	割合	人数
山形市	2,408	94.2	49	1.9	75	2.9	25	1.0	2,557
米沢市	939	94.1	19	1.9	33	3.3	7	0.7	998
鶴岡市	1,663	91.2	44	2.4	104	5.7	13	0.7	1,824
酒田市	1,294	94.0	20	1.5	55	4.0	8	0.6	1,377
新庄市	439	92.8	17	3.6	11	2.3	6	1.3	473
寒河江市	448	97.0	9	1.9	2	0.4	3	0.6	462
上山市	397	94.5	10	2.4	11	2.6	2	0.5	420
村山市	362	98.6	2	0.5	1	0.3	2	0.5	367
長井市	317	94.1	5	1.5	11	3.3	4	1.2	337
天童市	595	93.8	12	1.9	20	3.2	7	1.1	634
東根市	473	97.1	9	1.8	5	1.0	0	0.0	487
尾花沢市	248	96.9	4	1.6	4	1.6	0	0.0	256
南陽市	397	96.1	4	1.0	8	1.9	4	1.0	413
山辺町	149	94.3	4	2.5	4	2.5	1	0.6	158
中山町	108	98.2	0	0.0	1	0.9	1	0.9	110
河北町	232	97.5	1	0.4	5	2.1	0	0.0	238
西川町	101	97.1	1	1.0	1	1.0	1	1.0	104
朝日町	115	95.0	2	1.7	2	1.7	2	1.7	121
大江町	155	98.1	1	0.6	2	1.3	0	0.0	158
大石田町	97	91.5	7	6.6	0	0.0	2	1.9	106
金山町	87	90.6	4	4.2	5	5.2	0	0.0	96
最上町	140	94.6	3	2.0	4	2.7	1	0.7	148
舟形町	97	96.0	1	1.0	3	3.0	0	0.0	101
真室川町	145	92.9	1	0.6	8	5.1	2	1.3	156
大蔵村	52	98.1	0	0.0	1	1.9	0	0.0	53
鮭川村	59	85.5	3	4.3	5	7.2	2	2.9	69
戸沢村	67	95.7	0	0.0	3	4.3	0	0.0	70
高畠町	282	93.1	8	2.6	10	3.3	3	1.0	303
川西町	198	94.3	3	1.4	7	3.3	2	1.0	210
小国町	111	95.7	5	4.3	0	0.0	0	0.0	116
白鷹町	173	96.1	2	1.1	5	2.8	0	0.0	180
飯豊町	107	89.9	3	2.5	7	5.9	2	1.7	119
三川町	99	98.0	1	1.0	1	1.0	0	0.0	101
庄内町	252	93.0	5	1.8	14	5.2	0	0.0	271
遊佐町	208	94.1	2	0.9	9	4.1	2	0.9	221
計	13,014	94.2	261	1.9	437	3.2	102	0.7	13,814
前年計	12,481	94.8	230	1.7	351	2.7	105	0.8	13,167

資格喪失者は前年度末より647人増加している。

3. 保険料賦課の状況（令和4年5月末現在）

【保険料】

（単位：千円）

項目	令和2年度 (a)		令和3年度 (b)		増減額(c) (b) - (a)	前年比 増減率 (c)/(a) × 100
		賦課総額に 占める比率		賦課総額に 占める比率		
賦課総額 (A)	14,450,225	100.00%	14,595,859	100.00%	145,634	1.01%
所得割賦課額	5,717,044	39.56%	5,829,793	39.94%	112,749	1.97%
均等割賦課額	8,733,181	60.44%	8,766,066	60.06%	32,885	0.38%
一人当り賦課額(円) (A)/(D)	71,314	—	71,763	—	449	0.63%
一人当り軽減後保険料(円) ((A)-(B))/(D)	54,249	—	55,333	—	1,084	2.00%
均等割軽減額 (B)	3,457,914	23.93%	3,341,681	22.89%	▲ 116,233	▲ 3.36%
被扶養者分	579,121	4.01%	537,987	3.69%	▲ 41,134	▲ 7.10%
7割軽減	791,057	5.47%	2,114,102	14.48%	1,323,045	167.25%
7.75割軽減(R2)	1,400,321	9.69%	—	—	皆減	皆減
5割軽減	536,832	3.72%	540,086	3.70%	3,254	0.61%
2割軽減	150,583	1.04%	149,505	1.02%	▲ 1,078	▲ 0.72%
年間保険料 [軽減後賦課総額] (A) - (B)	10,992,311	76.07%	11,254,178	77.11%	261,867	2.38%
月割減額 (C)	616,809	4.27%	849,201	5.82%	232,392	37.68%
決定保険料額 (A) - (B) - (C)	10,375,502	71.80%	10,404,977	71.29%	29,475	0.28%

1. 各年度とも5月末時点における実績値。
2. 保険料は、当該年度相当分保険料の賦課額であり、過年度相当分は含まない。
3. 「所得割賦課額」は「限度超過額（限度額64万円を越える金額）」相当分の賦課額を除く。
4. 「決定保険料額」は100円未満端数処理後の額であるため、本来「年間保険料」-「月割減額」の額とは一致しないが、上記数表では(A)-(B)-(C)の計算式に合わせるため「月割減額」で調整。
5. 均等割軽減のうち7.75割軽減は、令和2年度をもって特例措置が終了し、令和3年度から本則の7割軽減。

【被保険者数（賦課対象者）】

（単位：人）

項目	令和2年度 (a)		令和3年度 (b)		増減額(c) (b) - (a)	前年比 増減率 (c)/(a) × 100
		賦課対象者に 占める比率		賦課対象者に 占める比率		
賦課対象者 (D)	202,626	100.00%	203,389	100.00%	763	0.38%
均等割軽減対象者	129,906	64.11%	131,446	64.63%	1,540	1.19%
被扶養者分	19,384	9.57%	18,967	9.33%	▲ 417	▲ 2.15%
7割軽減	26,220	12.94%	70,073	34.45%	43,853	167.25%
7.75割軽減(R2)	41,922	20.69%	—	—	皆減	皆減
5割軽減	24,911	12.29%	25,062	12.32%	151	0.61%
2割軽減	17,469	8.62%	17,344	8.53%	▲ 125	▲ 0.72%

4. 保険料賦課の状況(市町村別)

(単位:円、%)

市町村名	対象者数	旧ただし書所得	所得割額 (軽減前)	所得割額 (5割軽減後)	限度超過額	所得割額 (限度超過額を 除く)	均等割額 (軽減前)	均等割軽減内訳							
								7割		5割		人数	軽減金額	割合	軽減金額
								人数	割合	人数	割合				
山形市	40,909	26,208,259,236	2,274,868,686	2,274,868,686	489,556,541	1,785,312,145	1,763,177,900	13,093	32.0	395,015,810	5,259	12.9	113,331,450		
米沢市	14,381	5,075,559,608	440,556,273	440,556,273	45,174,563	395,381,710	619,821,100	4,948	34.4	149,281,160	2,088	14.5	44,996,400		
鶴岡市	24,982	8,305,433,549	720,907,884	720,907,884	74,077,449	646,830,435	1,076,724,200	9,309	37.3	280,852,530	3,046	12.2	65,641,300		
酒田市	20,127	7,131,667,239	619,025,332	619,025,332	61,224,005	557,801,327	867,473,700	7,582	37.7	228,748,940	2,906	14.4	62,624,300		
新庄市	6,369	2,376,918,814	206,315,612	206,315,612	26,585,988	179,729,624	274,503,900	2,278	35.8	68,727,260	730	11.5	15,731,500		
寒河江市	7,336	2,860,612,034	248,299,968	248,299,968	34,609,315	213,690,653	316,181,600	2,301	31.4	69,421,170	863	11.8	18,597,650		
上山市	6,516	2,144,252,550	186,120,077	186,120,077	18,791,668	167,328,409	280,839,600	2,168	33.3	65,408,560	905	13.9	19,502,750		
村山市	5,212	1,371,622,327	119,056,180	119,056,180	8,534,925	110,521,255	224,637,200	1,900	36.5	57,323,000	561	10.8	12,089,550		
長井市	5,379	1,798,320,933	156,093,412	156,093,412	15,219,745	140,873,667	231,834,900	1,737	32.3	52,405,290	568	10.6	12,240,400		
天童市	10,120	4,577,459,714	397,321,739	397,321,739	53,339,666	343,982,073	436,172,000	3,034	30.0	91,535,780	1,289	12.7	27,777,950		
真根市	7,489	2,746,555,456	238,399,840	238,399,840	20,022,839	218,377,001	322,775,900	2,396	32.0	72,287,320	800	10.7	17,240,000		
尾花沢市	3,576	817,687,693	70,974,944	70,974,944	7,846,522	63,128,422	154,125,600	1,451	40.6	43,776,670	287	8.0	6,184,850		
南陽市	5,915	1,861,715,781	161,596,091	161,596,091	24,666,096	136,929,995	254,936,500	1,934	32.7	58,348,780	676	11.4	14,567,800		
山辺町	2,561	735,886,684	63,874,564	63,874,564	3,937,216	59,937,348	110,379,100	842	32.9	25,403,140	394	15.4	8,490,700		
中山町	2,171	645,880,235	56,062,046	56,062,046	2,995,826	53,066,220	93,570,100	685	31.6	20,666,450	312	14.4	6,723,600		
河北町	3,763	1,296,616,548	112,545,756	112,545,756	13,831,971	98,713,785	162,185,300	1,254	33.3	37,833,180	456	12.1	9,826,800		
西川町	1,339	352,442,873	30,591,836	30,591,836	58,607	30,533,229	57,710,900	469	35.0	14,149,730	176	13.1	3,792,800		
朝日町	1,737	321,647,493	27,918,817	27,918,817	410,803	27,508,014	74,864,700	745	42.9	22,476,650	135	7.8	2,909,250		
大江町	1,746	430,881,144	37,400,246	37,400,246	1,753,108	35,647,138	75,252,600	592	33.9	17,860,640	194	11.1	4,180,700		
大石田町	1,490	335,584,827	29,128,596	29,128,596	877,260	28,251,336	64,219,000	577	38.7	17,408,090	108	7.2	2,327,400		
金上町	1,048	165,341,199	14,351,526	14,351,526	0	14,351,526	45,168,800	391	37.3	11,796,470	72	6.9	1,551,600		
最上町	1,726	377,457,375	32,763,107	32,763,107	1,365,963	31,397,144	74,390,600	610	35.3	18,403,700	162	9.4	3,491,100		
舟形町	1,218	217,215,210	18,854,152	18,854,152	0	18,854,152	52,495,800	454	37.3	13,697,180	102	8.4	2,198,100		
真室川町	1,698	410,695,133	35,648,164	35,648,164	3,232,791	32,415,373	73,183,800	625	36.8	18,856,250	175	10.3	3,771,250		
大蔵村	685	128,025,310	11,112,526	11,112,526	6,146	11,106,380	29,523,500	221	32.3	6,667,570	61	8.9	1,314,550		
鮭川村	885	175,404,497	15,225,032	15,225,032	274,275	14,950,757	38,143,500	304	34.4	9,171,680	79	8.9	1,702,450		
戸沢村	990	123,227,224	10,696,049	10,696,049	0	10,696,049	42,669,000	408	41.2	12,309,360	72	7.3	1,551,600		
高島町	4,147	1,070,770,719	92,942,377	92,942,377	8,831,576	84,110,801	178,735,700	1,305	31.5	39,371,850	455	11.0	9,805,250		
川西町	3,119	563,065,164	48,873,725	48,873,725	2,805,322	46,068,403	134,428,900	1,168	37.4	35,238,560	333	10.7	7,176,150		
小国町	1,759	1,480,841,403	128,536,770	128,536,770	93,330,995	35,205,775	75,812,900	582	33.1	17,558,940	288	16.4	6,206,400		
白鷹町	2,803	615,487,348	53,423,934	53,423,934	1,214,116	52,209,818	120,809,300	954	34.0	28,782,180	306	10.9	6,594,300		
飯豊町	1,409	256,587,941	22,271,677	22,271,677	477,532	21,794,145	60,727,900	512	36.3	15,447,040	125	8.9	2,693,750		
三川町	1,321	470,478,218	40,837,343	40,837,343	16,131,261	24,706,082	56,935,100	467	35.4	14,089,390	154	11.7	3,318,700		
庄内町	4,315	956,638,283	83,035,624	83,035,624	3,111,291	79,924,333	185,976,500	1,540	35.7	46,461,800	547	12.7	11,787,850		
遊佐町	3,148	724,769,993	62,909,631	62,909,631	4,451,234	58,458,397	135,678,800	1,237	39.3	37,320,290	378	12.0	8,145,900		
計	203,389	79,131,009,755	6,868,539,536	6,868,539,536	1,038,746,615	5,829,792,921	8,766,065,900	70,073	34.5	2,114,102,410	25,062	12.3	540,086,100		

(次ページに続く)

4. 保険料賦課の状況(市町村別)

市町村名	均等割軽減内訳(続き)						均等割軽減計				年間保険料	月割減額	決定保険料額
	2割		被扶養者		均等割軽減計		均等割額 (軽減後)	均等割額 (軽減後)	均等割額 (軽減後)				
	人数	割合	人数	割合	人数	割合				軽減金額			
山形市	4,073	10.0	35,109,260	2,410	5.9	68,063,520	24,835	60.7	611,520,040	1,151,657,860	2,936,970,005	207,476,580	2,727,945,900
山形市	1,235	8.6	10,645,700	1,354	9.4	38,057,300	9,625	66.9	242,980,560	376,840,540	772,222,250	57,842,521	713,854,200
米沢市	2,040	8.2	17,584,800	2,430	9.7	68,925,520	16,825	67.3	433,004,150	643,720,050	1,290,550,485	103,783,465	1,185,871,400
鶴岡市	1,781	8.8	15,352,220	1,703	8.5	48,578,010	13,972	69.4	355,303,470	512,170,230	1,069,971,557	79,538,613	989,680,500
新庄市	466	7.3	4,016,920	622	9.8	17,602,040	4,096	64.3	106,077,720	168,426,180	348,155,804	29,941,281	317,987,600
寒河江市	670	9.1	5,775,400	690	9.4	19,412,240	4,524	61.7	113,206,460	202,975,140	416,665,793	27,748,282	388,660,600
上山市	623	9.6	5,370,260	568	8.7	15,878,040	4,264	65.4	106,159,610	174,679,990	342,008,399	25,884,006	315,889,600
村山市	365	7.0	3,146,300	639	12.3	18,347,670	3,465	66.5	90,906,520	133,730,680	244,251,935	17,546,361	226,527,600
長井市	403	7.5	3,473,860	677	12.6	19,252,770	3,385	62.9	87,372,320	144,462,580	285,336,247	18,032,887	267,117,400
天童市	1,017	10.0	8,766,540	755	7.5	21,157,790	6,095	60.2	149,238,060	286,933,940	630,916,013	51,948,501	578,610,500
東根市	736	9.8	6,344,320	645	8.6	18,408,010	4,577	61.1	114,279,650	208,496,250	426,873,251	30,541,102	396,071,000
尾花沢市	216	6.0	1,861,920	399	11.2	11,451,670	2,353	65.8	63,275,110	90,850,490	153,978,912	12,103,735	141,761,400
南陽市	438	7.4	3,775,560	781	13.2	21,830,150	3,829	64.7	98,522,290	156,414,210	293,344,205	22,886,860	270,250,800
山辺町	194	7.6	1,672,280	272	10.6	7,628,700	1,702	66.5	43,194,820	67,184,280	127,121,628	9,030,314	117,999,300
中山町	173	8.0	1,491,260	206	9.5	5,784,020	1,376	63.4	34,665,330	58,904,770	111,970,990	7,042,831	104,852,700
河北町	319	8.5	2,749,780	398	10.6	11,378,400	2,427	64.5	61,788,160	100,397,140	199,110,925	14,248,582	184,730,400
西川町	120	9.0	1,034,400	103	7.7	2,943,730	868	64.8	21,920,660	35,790,240	66,323,469	4,902,783	61,373,500
朝日町	118	6.8	1,017,160	160	9.2	4,637,560	1,158	66.7	31,040,620	43,824,080	71,332,094	4,048,270	67,227,700
大江町	109	6.2	939,580	239	13.7	6,779,630	1,134	64.9	29,760,550	45,492,050	81,139,188	5,612,424	75,465,800
大石町	79	5.3	680,980	178	11.9	5,146,140	942	63.2	25,562,610	38,656,390	66,907,726	5,354,141	61,505,900
金山町	45	4.3	387,900	159	15.2	4,503,950	667	63.6	18,239,920	26,928,880	41,280,406	3,156,967	38,090,400
最上町	91	5.3	784,420	224	13.0	6,508,100	1,087	63.0	29,187,320	45,203,280	76,600,424	7,277,013	69,267,400
舟形町	89	7.3	767,180	129	10.6	3,736,770	774	63.5	20,399,230	32,096,570	50,950,722	5,468,831	45,443,000
真室川町	110	6.5	948,200	231	13.6	6,529,650	1,141	67.2	30,105,350	43,078,450	75,493,823	7,900,185	67,535,600
大蔵村	53	7.7	456,860	96	14.0	2,792,880	431	62.9	11,231,860	18,291,640	29,398,020	2,672,438	26,703,700
鮭川村	47	5.3	405,140	149	16.8	4,297,070	579	65.4	15,576,340	22,567,160	37,517,917	2,869,483	34,620,300
戸沢村	48	4.8	413,760	130	13.1	3,706,600	658	66.5	17,981,320	24,687,680	35,383,729	3,507,693	31,846,300
高島町	304	7.3	2,620,480	504	12.2	14,179,900	2,568	61.9	65,977,480	112,758,220	196,869,021	16,043,800	180,688,800
川西町	224	7.2	1,930,880	367	11.8	10,537,950	2,092	67.1	54,883,540	79,545,360	125,613,763	8,992,266	116,517,400
小国町	212	12.1	1,827,440	152	8.6	4,318,620	1,234	70.2	29,911,400	45,901,500	81,107,275	5,479,335	75,563,800
白鷹町	165	5.9	1,422,300	350	12.5	9,930,240	1,775	63.3	46,729,020	74,080,280	126,290,098	9,666,791	116,531,200
飯豊町	112	7.9	965,440	214	15.2	6,223,640	963	68.3	25,329,870	35,398,030	57,192,175	4,185,880	52,958,300
三川町	81	6.1	698,220	168	12.7	4,896,160	870	65.9	23,002,470	33,932,630	58,638,712	4,402,486	54,192,400
庄内町	353	8.2	3,042,860	472	10.9	13,240,320	2,912	67.5	74,532,830	111,443,670	191,368,003	14,375,644	176,842,100
遊佐町	235	7.5	2,025,700	393	12.5	11,322,370	2,243	71.3	58,814,260	76,864,540	135,322,937	10,418,531	124,793,100
計	17,344	8.5	149,505,280	18,967	9.3	537,987,130	131,446	64.6	3,341,680,920	5,424,384,980	11,254,177,901	841,930,882	10,404,977,600

※「決定保険料額」は、100円未満の端数処理後のため、「年間保険料」-「月割減額」の額とは一致しない。

5. 保険料収納の状況（令和4年5月末現在）

【令和3年度賦課分】

（単位：円、人）

納期	徴収月	調定額	割合	収入済額	収納率	対象者数	収納人数	
普通徴収	第1期	7月	365,398,300	3.5%	362,968,403	99.34%	25,969	24,764
	第2期	8月	365,927,300	3.5%	363,246,662	99.27%	26,661	25,405
	第3期	9月	409,208,100	3.9%	405,934,260	99.20%	28,998	27,724
	第4期	10月	334,167,700	3.2%	330,968,570	99.04%	18,970	18,076
	第5期	11月	344,011,200	3.3%	340,465,220	98.97%	20,090	19,091
	第6期	12月	354,439,600	3.4%	350,123,914	98.78%	21,068	19,966
	第7期	1月	371,425,400	3.6%	365,526,500	98.41%	22,155	24,081
	第8期	2月	380,903,600	3.7%	374,412,685	98.30%	22,100	20,872
	第9期	3月	15,059,700	0.1%	14,785,540	98.18%	1,351	1,308
	随時分	4月	4,347,200	0.0%	4,346,200	99.98%	407	373
		5月	2,244,100	0.0%	2,241,800	99.90%	374	322
		過年度分	18,195,900	0.2%	17,969,100	98.75%	1,344	1,311
		2月	768,200	0.0%	768,200	100.00%	26	27
		3月	14,985,200	0.1%	14,269,100	95.22%	871	802
		現年度分	12,459,000	0.1%	12,117,200	97.26%	636	614
普通徴収計		2,993,540,500	28.8%	2,960,143,354	98.88%	—	—	
特別徴収	第1期	4月	1,287,883,500	12.4%	1,287,883,500	100.00%	162,357	—
	第2期	6月	1,242,078,900	11.9%	1,242,078,900	100.00%	161,118	—
	第3期	8月	1,198,279,600	11.5%	1,198,279,600	100.00%	158,011	—
	第4期	10月	1,249,637,600	12.0%	1,249,637,600	100.00%	163,007	—
	第5期	12月	1,218,899,800	11.7%	1,218,899,800	100.00%	160,768	—
	第6期	2月	1,204,986,600	11.6%	1,204,986,600	100.00%	158,763	—
特別徴収計		7,401,766,000	71.2%	7,401,766,000	100.00%	—	—	
令和3年度合計		10,395,306,500	100.0%	10,361,909,354	99.68%	—	—	
(参考) 令和2年度		10,373,557,200	—	10,338,838,687	99.67%	—	—	
平成31年度		9,529,040,200	—	9,487,887,812	99.57%	—	—	
平成30年度		9,023,856,600	—	8,984,947,877	99.57%	—	—	
平成29年度		9,023,356,400	—	8,981,145,802	99.53%	—	—	
平成28年度		8,571,679,100	—	8,529,296,477	99.51%	—	—	
平成27年度		7,819,952,700	—	7,780,784,705	99.50%	—	—	
平成26年度		8,076,434,500	—	8,041,136,248	99.56%	—	—	
平成25年度		8,056,792,700	—	8,020,387,809	99.55%	—	—	
平成24年度		7,947,539,900	—	7,913,050,572	99.57%	—	—	
平成23年度		7,453,095,300	—	7,421,823,307	99.58%	—	—	

【滞納繰越分】

（単位：人、円）

項目名	実人数	調定額	収入済額	不納欠損額	収納率
滞納繰越分計	2,409	66,238,731	27,485,216	16,582,149	41.49%

※上記は令和4年5月末現在における調定額及び収入済額であり、収入済額は還付済額及び還付未済額を控除した額。

※納期の期月設定について、第1期7月から第9期3月までを徴収月（市町村によって第7期又は第8期までの設定）としているが、期月設定が一部隔月となっている舟形町については、徴収月毎に集計している。

○令和3年度の現年度分収納率は99.68%であり、計画収納率99.53%を上回っている。

また、昨年度の現年度収納率99.67%を上回る収納率となった。

6. 保険料収納の状況(市町村別)

市町村	収納率													普通徴収割合 (前年比増減%)			
	全体 (特徴含む)	うち普通徴収															
		全期	第1期 7月	第2期 8月	第3期 9月	第4期 10月	第5期 11月	第6期 12月	第7期 1月	第8期 2月	第9期 3月	随時期 (4月)	随時期 (5月)		随時期 過年	随時期 (2月)	随時期 (3月)
山形市	99.57	98.76	99.19	99.14	99.15	98.95	98.94	98.69	98.11	98.01	-	0.00	0.00	99.34	0.00	97.37	34.6
米沢市	99.48	98.27	98.94	98.80	98.63	98.64	98.39	98.06	97.49	97.51	-	0.00	0.00	98.99	0.00	94.61	30.3
鶴岡市	99.69	98.95	99.55	99.46	99.13	98.89	98.76	98.68	98.56	98.56	-	100.00	99.80	100.00	0.00	98.95	29.1
酒田市	99.59	98.41	99.22	99.18	99.17	98.67	98.74	98.29	97.16	97.15	-	0.00	0.00	98.89	0.00	94.54	25.8
新庄市	99.75	99.20	99.54	99.32	99.39	99.62	99.44	99.29	98.91	98.52	-	100.00	0.00	96.91	0.00	0.00	31.1
寒河江市	99.57	98.53	99.51	99.16	98.58	98.32	98.21	98.34	98.24	98.26	-	0.00	0.00	99.44	0.00	95.98	29.2
上山市	99.78	99.06	99.50	99.54	99.50	99.54	99.08	98.63	98.40	98.41	-	100.00	100.00	100.00	0.00	97.30	23.3
村山市	99.72	98.63	99.71	99.57	99.20	99.08	98.82	98.68	97.82	97.39	-	0.00	0.00	78.11	0.00	93.27	20.8
長井市	99.86	99.46	99.64	99.59	99.59	99.55	99.58	99.37	99.38	99.43	-	100.00	99.77	100.00	0.00	92.96	26.5
天童市	99.63	98.77	98.76	98.76	98.94	99.04	98.89	98.99	98.85	98.61	-	0.00	0.00	99.21	0.00	0.00	30.0
真根市	99.93	99.78	99.89	99.87	99.88	99.75	99.75	99.72	99.75	99.76	-	100.00	100.00	97.88	0.00	100.00	33.7
尾花沢市	99.68	98.89	99.17	99.17	99.33	98.81	98.85	98.74	98.55	98.46	-	100.00	100.00	100.00	0.00	0.00	29.0
南陽市	99.76	99.12	99.57	99.54	99.48	98.97	99.10	98.83	98.89	98.34	-	100.00	100.00	100.00	0.00	100.00	26.8
山辺町	99.83	99.25	99.15	99.55	99.25	99.36	99.30	99.42	98.76	99.28	-	0.00	0.00	100.00	0.00	97.66	22.4
中山町	99.84	99.22	99.12	99.16	99.24	98.95	99.14	99.26	99.36	99.42	-	99.46	100.00	25.00	0.00	100.00	20.1
河北町	99.99	99.96	99.95	99.93	99.90	100.00	99.97	99.97	99.97	99.97	-	0.00	0.00	100.00	0.00	0.00	24.9
西川町	99.97	99.84	100.00	100.00	99.15	100.00	100.00	100.00	99.85	99.86	-	100.00	100.00	0.00	0.00	100.00	17.7
朝日町	99.96	99.81	99.63	99.85	99.65	99.85	99.85	99.85	99.86	99.88	-	100.00	100.00	100.00	0.00	100.00	21.7
大江町	99.77	98.89	98.57	98.94	99.07	99.05	99.07	99.07	99.10	98.29	-	100.00	100.00	0.00	0.00	0.00	21.3
大石田町	100.00	99.99	100.00	100.00	100.00	100.00	100.00	100.00	100.00	99.92	-	100.00	100.00	100.00	0.00	0.00	25.2
金山町	99.62	98.08	100.00	100.00	100.00	100.00	97.24	95.48	95.56	-	-	0.00	0.00	100.00	100.00	0.00	20.0
最上町	100.00	100.00	100.00	100.00	100.00	100.00	100.00	100.00	100.00	-	-	100.00	100.00	0.00	100.00	0.00	24.3
舟形町	100.00	100.00	100.00	-	100.00	-	100.00	-	100.00	100.00	-	0.00	0.00	100.00	0.00	100.00	18.5
真室川町	99.53	98.19	99.50	99.68	99.71	99.74	99.92	99.78	99.82	-	-	0.00	0.00	0.00	100.00	47.56	26.0
大蔵村	100.00	100.00	100.00	100.00	100.00	100.00	100.00	100.00	100.00	-	-	100.00	100.00	0.00	100.00	0.00	20.1
桂川村	99.70	98.88	100.00	100.00	100.00	100.00	97.09	97.30	97.46	-	-	0.00	0.00	100.00	0.00	100.00	27.1
戸沢村	99.98	99.91	99.74	99.75	99.80	100.00	100.00	100.00	100.00	100.00	-	0.00	0.00	100.00	0.00	100.00	20.8
高島町	99.85	99.30	99.79	99.59	99.70	99.21	99.24	98.93	98.98	98.90	-	100.00	100.00	100.00	0.00	100.00	21.8
川西町	99.78	98.73	99.27	98.58	98.61	98.79	98.89	98.51	98.48	98.70	98.61	100.00	100.00	100.00	0.00	0.00	17.1
小国町	99.98	99.89	99.87	99.90	99.90	99.87	99.88	99.88	99.89	99.89	99.91	100.00	100.00	100.00	0.00	0.00	15.7
白鷹町	99.77	98.92	99.11	98.82	98.90	98.96	98.92	98.82	98.87	98.73	-	100.00	100.00	100.00	0.00	0.00	21.4
飯豊町	99.96	99.84	100.00	100.00	100.00	100.00	100.00	99.75	99.35	99.71	-	100.00	100.00	0.00	0.00	98.93	25.8
三川町	100.00	100.00	100.00	100.00	100.00	100.00	100.00	100.00	100.00	100.00	100.00	100.00	100.00	100.00	0.00	0.00	29.0
庄内町	99.95	99.73	99.93	99.89	99.98	99.58	99.74	99.71	99.59	99.46	99.55	100.00	100.00	100.00	0.00	0.00	20.2
遊佐町	99.59	98.16	98.37	98.13	98.29	98.72	98.69	98.59	99.03	96.35	-	0.00	0.00	95.04	0.00	94.42	22.3
広域連合計	99.68	98.88	99.34	99.27	99.20	99.04	98.97	98.78	98.41	98.30	98.18	99.98	99.90	98.75	100.00	95.22	28.8
前年度合計	99.67	98.83	99.21	99.20	99.04	99.03	98.88	98.70	98.43	98.31	97.46	99.54	99.77	99.25	70.75	95.01	28.6

(単位: %)

※令和4年5月末現在における調定額及び収入済額に基づく数値。

※前年度合計は令和3年5月末時点における調定額及び収入額に基づく数値。

7. 短期被保険者証の交付状況

市町村名	短期証交付件数		
	R3. 8. 1現在	R4. 2. 1現在	(参考) R4. 6. 1現在
山形市	228	92	80
米沢市	88	55	50
鶴岡市	55	33	27
酒田市	11	10	10
新庄市	18	14	12
寒河江市	10	15	10
上山市	21	8	8
村山市	3	3	2
長井市	4	16	4
天童市	37	11	11
東根市	1	1	1
尾花沢市	3	2	1
南陽市	18	12	11
山辺町	3	1	1
中山町	7	6	4
河北町	9	4	3
西川町	0	0	0
朝日町	2	0	0
大江町	3	0	0
大石田町	0	0	0
金山町	0	0	0
最上町	0	0	0
舟形町	0	0	0
真室川町	4	5	5
大蔵村	0	0	0
鮭川村	0	0	0
戸沢村	1	1	1
高畠町	16	10	10
川西町	10	7	4
小国町	2	2	2
白鷹町	3	6	2
飯豊町	1	0	0
三川町	0	0	0
庄内町	8	4	4
遊佐町	3	1	1
計	569	319	264
前年度計	520	322	299

※上表の「(参考) R4. 6. 1現在」の数値は、一般の被保険者証に切り替わっていない短期被保険者証交付件数の直近の件数を表したものである。通常、滞納解消等で一般の被保険者証に切り替わる。

〔参考〕 短期被保険者証について

過年度保険料の滞納者を対象とし、有効期間は6か月以内。ただし、以下の「特別の事情がある」と認める場合は除外する。

- (ア) 納付相談・指導に応じ、取り決めた納付方法を履行している場合
- (イ) 納付相談・指導に応じ、近日中に納付が見込まれる場合
- (ウ) 納付相談等の結果、納付についての理解・意思表示が困難だと認められる場合

8. 傷病手当金の支給状況

山形県後期高齢者医療広域連合後期高齢者医療に関する条例に基づき、新型コロナウイルス感染症に係る傷病手当金の支給を行ってきたところであるが、令和3年度の支給はなし。

9. 減免申請の状況（令和4年3月末現在）

①一部負担金

(ア) 東日本大震災による一部負担金免除証明書交付件数

原発避難指示者	内 訳
14 件	免除措置延長 14 件

今年度は、東日本大震災による被災者であって、帰還困難区域等及び上位所得層を除く旧避難指示区域等・旧居住制限区域等の被保険者等を減免措置の対象としている。

(イ) 令和2年7月豪雨に伴う災害の被災者に係る一部負担金免除証明書交付件数

交付件数	内 訳
111 件	全壊 1 件、半壊 32 件、床上浸水 78 件

令和2年7月豪雨に伴う災害により被害を受けた被保険者に、高齢者の医療の確保に関する法律第69条に基づき、受診時の一部負担金を全額免除するもの。

(ウ) その他の減免申請

災害によるものを除く一部負担金減免申請はなし。

② 保険料

(ア) 東日本大震災による保険料特例減免分

「山形県後期高齢者医療広域連合後期高齢者医療保険料減免の特例措置に関する要綱」に基づき、令和3年度の保険料減免を行った。

〔市町村別の状況〕

市町村	申請件数	減免割合	R3 賦課額 (円)	減免額 (円)
山形市	3	全額	126,400	126,400
米沢市	7	全額	384,200	384,200
鶴岡市	1	全額	7,800	7,800
酒田市	2	全額	52,500	52,500
高畠町	1	全額	142,600	142,600
合計	14	—	713,500	713,500

(イ) 新型コロナウイルス感染症に係る保険料特例減免分

「新型コロナウイルス感染症に係る山形県後期高齢者医療広域連合後期高齢者医療保険料減免の特例措置に関する要綱」に基づき、保険料減免を行った。

年度	申請件数	減免決定件数	賦課額 (円)	減免額 (円)
令和3年度分	83	82	4,915,400	3,174,700

〔市町村別の状況〕

市町村名	申請件数	減免決定件数	賦課額 (円)	減免額 (円)
山形市	30	30	1,756,900	985,100
米沢市	8	7	582,600	266,100
鶴岡市	4	4	520,100	303,000
酒田市	4	4	293,700	256,200
新庄市	1	1	160,000	32,000
寒河江市	1	1	43,100	43,100
上山市	1	1	23,400	9,800
村山市	7	7	149,600	132,400
長井市	3	3	71,900	71,900
天童市	3	3	191,100	191,100
東根市	3	3	99,100	54,600
南陽市	1	1	36,100	36,100
山辺町	4	4	55,700	55,700
中山町	1	1	12,900	8,900
大江町	1	1	76,100	57,700
大石田町	1	1	215,300	142,600
鮭川村	1	1	86,000	86,000
高島町	3	3	57,000	42,800
川西町	3	3	60,200	58,800
遊佐町	3	3	424,600	340,800
合計	83	82	4,915,400	3,174,700

(ウ) 令和2年7月豪雨に係る保険料特例減免分

令和2年7月豪雨に伴う災害により被害を受けた被保険者等に、「令和2年7月豪雨災害の被災者に係る山形県後期高齢者医療広域連合高齢者医療保険料減免の特例措置に関する要綱」に基づき、令和3年度保険料のうち4月分から6月分までの月割算定額について減免を行った。

申請件数	決定件数			賦課額 (円)	減免額 (円)	
	内 訳					
	床上浸水	半壊	全壊			
81	81	58	22	1	3,919,000	510,600

〔市町村別の状況〕

市町村名	申請 件数	床上 浸水	半壊	全壊	合計	賦課額 (円)	減免額 (円)
山形市	1	1	0	0	1	12,900	1,700
新庄市	4	0	4	0	4	769,300	96,200
村山市	10	5	5	0	10	284,800	36,400
天童市	1	1	0	0	1	12,900	1,700
東根市	2	2	0	0	2	25,800	3,400
尾花沢市	1	1	0	0	1	12,900	1,700
南陽市	1	1	0	0	1	12,900	1,700
中山町	2	2	0	0	2	25,800	3,400
河北町	29	22	7	0	29	1,296,500	163,300
大江町	8	7	1	0	8	430,800	54,300
大石田町	14	14	0	0	14	616,100	76,300
舟形町	1	0	0	1	1	141,400	35,400
大蔵村	6	1	5	0	6	264,000	33,400
戸沢村	1	1	0	0	1	12,900	1,700
合計	81	58	22	1	81	3,919,000	510,600

(エ) その他の保険料減免分

取監（条例第19条第1項第5号）を理由とした申請が山形市において4件、酒田市において2件となっている。

〔市町村別の状況〕

市町村	申請件数	減免決定件数	賦課額（円）	減免額（円）
山形市	4	4	237,900	237,900
酒田市	2	2	17,900	17,900
合計	6	6	255,800	255,800

10. 審査請求（不服申立）の状況

審査請求（不服申立）はなし。

11. 市町村別保険給付費

(単位:件、円)

市町村名	負担区分	療養給付費			高額療養費(現物)			療養費			高額療養費(現金)			高額療養費(限単)			高額介護合算療養費			医療給付費計			葬祭費		
		件数	金額	件数	金額	件数	金額	件数	金額	件数	金額	件数	金額	件数	金額	件数	金額	件数	金額	件数	金額	件数	金額	件数	金額
山形市	一般	1,167,521	29,057,652,723	24,709	891,839,402	15,502	232,416,324	25,698	160,376,785	4,194	27,473,078	2,554	32,607,490	272	8,444,705	1,240,450	30,410,810,507								
	現役並	75,604	1,319,892,622	1,223	159,454,065	859	7,554,914	1,464	25,977,250	60	1,524,415	80	3,562,583	0	0	79,290	1,517,965,849								
	合計	1,243,125	30,377,545,345	25,932	1,051,293,467	16,361	239,971,238	27,162	186,354,035	4,254	28,997,493	2,634	36,170,073	272	8,444,705	1,319,740	31,928,776,356							2,368	118,358,295
米沢市	一般	369,432	11,096,308,037	10,065	360,211,930	3,502	49,405,334	9,973	57,553,195	1,552	10,341,580	759	8,870,167	85	2,924,106	395,368	11,585,614,349								
	現役並	13,670	279,723,722	299	31,138,860	△ 59	△ 4,418,600	307	7,583,974	16	476,991	7	201,409	0	0	14,240	314,706,356								
	合計	383,102	11,376,031,759	10,364	391,350,790	3,443	44,986,734	10,280	65,137,169	1,568	10,818,571	766	9,071,576	85	2,924,106	409,608	11,900,320,705							916	45,800,000
鶴岡市	一般	700,807	15,461,831,767	12,116	447,573,630	5,322	60,477,564	13,472	84,445,447	2,129	12,881,743	1,422	15,478,206	117	3,565,963	735,385	16,086,254,320								
	現役並	19,930	300,916,744	182	27,563,672	145	896,957	352	6,989,547	15	791,699	9	290,360	0	0	20,633	337,448,979								
	合計	720,737	15,762,748,511	12,298	475,137,302	5,467	61,374,521	13,824	91,434,994	2,144	13,673,442	1,431	15,768,566	117	3,565,963	756,018	16,423,703,299							1,612	80,600,000
酒田市	一般	509,694	12,323,361,707	10,190	372,818,284	5,054	52,023,370	10,556	57,921,171	1,977	11,740,961	1,133	11,141,263	100	3,266,044	538,704	12,832,272,800								
	現役並	16,139	291,329,397	206	31,955,369	153	842,047	340	6,358,220	30	1,074,026	9	322,966	0	0	16,877	331,882,025								
	合計	525,833	12,614,691,104	10,396	404,773,653	5,207	52,865,417	10,896	64,279,391	2,007	12,814,987	1,142	11,464,229	100	3,266,044	555,581	13,164,154,825							1,246	62,300,000
新庄市	一般	146,242	3,690,869,676	3,165	112,683,730	1,730	17,778,989	3,033	21,147,558	663	4,614,164	296	2,753,860	36	1,178,531	155,165	3,851,026,508								
	現役並	5,540	100,967,958	77	8,148,711	△ 60	203,667	114	1,992,007	2	40,730	2	32,363	0	0	5,675	111,385,436								
	合計	151,782	3,791,837,634	3,242	120,832,441	1,670	17,982,656	3,147	23,139,565	665	4,654,894	298	2,786,223	36	1,178,531	160,840	3,962,411,944							424	21,200,000
寒河江市	一般	190,342	4,763,588,864	3,695	139,033,347	1,915	26,625,961	3,652	21,010,479	871	5,014,169	425	4,091,905	43	1,475,455	200,943	4,960,820,180								
	現役並	7,842	142,726,418	76	14,270,039	121	1,100,733	157	2,775,453	6	504,171	8	139,862	0	0	8,210	161,516,676								
	合計	198,184	4,906,295,282	3,771	153,303,386	2,036	27,726,694	3,809	23,785,932	877	5,518,340	433	4,231,767	43	1,475,455	209,153	5,122,336,856							429	21,450,000
上市市	一般	187,977	4,786,194,855	4,057	132,267,036	1,476	19,304,984	3,971	25,733,258	899	5,782,786	364	3,811,752	52	1,682,487	198,796	4,974,777,158								
	現役並	5,352	93,074,578	94	10,251,698	54	351,817	95	2,553,424	13	114,799	11	372,928	0	0	5,619	106,719,244								
	合計	193,329	4,879,269,433	4,151	142,518,734	1,530	19,656,801	4,066	28,286,682	912	5,897,585	375	4,194,680	52	1,682,487	204,415	5,081,496,402							387	19,350,000
村山市	一般	151,443	3,411,997,749	2,671	92,503,267	1,428	16,898,545	2,640	14,895,303	527	3,454,626	269	4,089,011	24	667,587	159,002	3,544,506,088								
	現役並	4,287	92,949,930	94	15,951,874	60	345,715	79	1,309,988	11	60,748	2	88,112	0	0	4,533	110,706,367								
	合計	155,730	3,504,947,679	2,765	108,455,141	1,488	17,244,260	2,719	16,205,291	538	3,515,374	271	4,177,123	24	667,587	163,535	3,655,212,455							351	17,550,000
長井市	一般	131,303	3,127,622,311	2,464	85,454,590	2,120	19,891,623	2,382	14,982,280	491	3,065,316	285	3,218,183	32	1,220,989	139,077	3,255,455,292								
	現役並	4,943	103,498,671	115	13,957,632	65	416,341	135	2,050,416	7	117,897	0	0	0	0	5,265	120,040,957								
	合計	136,246	3,231,120,982	2,579	99,412,222	2,185	20,307,964	2,517	17,032,696	498	3,183,213	285	3,218,183	32	1,220,989	144,342	3,375,496,249							316	15,800,000
天童市	一般	268,677	6,726,045,051	5,304	196,925,216	2,915	34,643,820	5,480	34,645,540	960	6,287,644	477	6,453,821	61	2,015,113	283,874	7,007,016,205								
	現役並	12,416	230,827,986	239	25,231,003	75	149,814	293	5,584,878	19	492,433	13	352,701	0	0	13,055	262,638,815								
	合計	281,093	6,956,873,037	5,543	222,156,219	2,990	34,793,634	5,773	40,230,418	979	6,780,077	490	6,806,522	61	2,015,113	296,929	7,269,655,020							579	28,950,000
東根市	一般	210,627	5,015,094,001	4,330	136,188,237	2,027	23,762,829	4,569	26,850,299	943	6,232,935	503	7,044,423	74	2,627,911	223,073	5,217,500,635								
	現役並	7,276	141,425,781	158	18,412,356	107	747,640	166	2,890,542	21	510,438	9	385,901	0	0	7,737	164,372,658								
	合計	217,903	5,156,519,782	4,488	154,600,593	2,134	24,510,469	4,735	29,540,841	964	6,743,373	512	7,430,324	74	2,627,911	230,810	5,381,873,293							469	23,450,000
尾花沢市	一般	85,077	2,398,455,740	1,854	67,718,639	838	8,753,630	1,947	11,105,209	322	2,608,826	175	2,244,172	24	1,127,794	90,237	2,492,014,010								
	現役並	2,376	44,687,317	49	6,200,209	11	84,688	71	952,271	5	35,738	0	0	0	0	2,512	51,960,223								
	合計	87,453	2,443,143,057	1,903	73,918,848	849	8,838,318	2,018	12,057,480	327	2,644,564	175	2,244,172	24	1,127,794	92,749	2,543,974,233							244	12,200,000

11. 市町村別保険給付費

(単位:件、円)

市町村名	負担区分	療養給付費			高額療養費(現物)			療養費			高額療養費(現金)			高額療養費(県単)			高額介護合算療養費			高額外来年間合算療養費			医療給付費計		葬祭費		
		件数	金額	件数	金額	件数	金額	件数	金額	件数	金額	件数	金額	件数	金額	件数	金額	件数	金額	件数	金額	件数	金額	件数	金額	件数	金額
南陽市	一般	155,590	4,079,259,046	3,679	108,998,460	1,713	18,310,563	3,292	20,369,301	800	6,277,803	308	3,056,629	30	990,033	165,412	4,237,261,835										
	現役並	4,637	83,450,758	118	8,985,319	74	651,053	92	1,567,156	37	1,072,523	9	424,462	0	0	4,967	96,151,271										
	合計	160,227	4,162,709,804	3,797	117,983,779	1,787	18,961,616	3,384	21,936,457	837	7,350,326	317	3,481,091	30	990,033	170,379	4,333,413,106										
山辺町	一般	68,614	1,743,466,986	1,364	50,380,931	792	11,519,776	1,485	8,341,268	269	1,638,513	145	1,610,829	14	629,042	72,683	1,817,587,345										
	現役並	2,247	49,759,634	35	7,823,495	48	526,130	78	2,218,277	0	0	2	119,734	0	0	2,410	60,447,270										
	合計	70,861	1,793,226,620	1,399	58,204,426	840	12,045,906	1,563	10,559,545	269	1,638,513	147	1,730,563	14	629,042	75,093	1,878,034,615										
中山町	一般	49,916	1,398,787,652	1,080	43,904,939	599	7,538,397	1,065	6,465,526	189	1,391,367	97	1,277,314	17	588,576	52,963	1,459,953,771										
	現役並	1,544	38,473,663	36	8,063,019	19	203,213	47	552,766	6	69,542	0	0	0	0	1,652	47,362,203										
	合計	51,460	1,437,261,315	1,116	51,967,958	618	7,741,610	1,112	7,018,292	195	1,460,909	97	1,277,314	17	588,576	54,615	1,507,315,974										
河北町	一般	95,980	2,466,220,049	1,892	70,956,043	1,200	14,432,099	1,947	11,617,596	377	2,829,227	175	1,381,453	19	712,001	101,490	2,568,148,468										
	現役並	3,349	68,292,267	88	8,750,822	63	311,354	73	1,818,865	15	168,466	1	12,997	0	0	3,589	79,354,771										
	合計	99,229	2,534,512,316	1,980	79,706,865	1,263	14,743,453	2,020	13,436,461	392	2,997,693	176	1,394,450	19	712,001	105,079	2,647,503,239										
西川町	一般	35,380	867,499,305	660	23,545,562	584	8,792,834	782	5,070,820	136	822,182	89	1,097,443	13	576,358	37,644	907,404,504										
	現役並	641	11,539,624	13	1,395,892	22	226,217	24	303,015	8	53,924	0	0	0	0	708	13,518,672										
	合計	36,021	879,038,929	673	24,941,454	606	9,019,051	806	5,373,835	144	876,106	89	1,097,443	13	576,358	38,352	920,923,176										
朝日町	一般	45,725	1,115,742,778	853	31,237,865	547	5,607,219	929	5,484,940	149	760,654	150	1,094,094	6	195,703	48,359	1,160,123,253										
	現役並	1,056	20,813,059	19	2,824,999	30	183,238	37	539,537	1	2,694	0	0	0	0	1,143	24,363,527										
	合計	46,781	1,136,555,837	872	34,062,864	577	5,790,457	966	6,024,477	150	763,348	150	1,094,094	6	195,703	49,502	1,184,486,780										
大江町	一般	44,962	1,042,803,677	754	28,713,243	584	6,536,088	776	4,513,188	108	564,471	154	1,218,310	3	131,755	47,341	1,084,480,732										
	現役並	789	34,107,190	35	5,878,827	6	28,896	84	2,669,904	0	0	1	7,159	0	0	915	42,691,976										
	合計	45,751	1,076,910,867	789	34,592,070	590	6,564,984	860	7,183,092	108	564,471	155	1,225,469	3	131,755	48,256	1,127,172,708										
大石田町	一般	38,607	905,805,819	632	22,563,559	417	4,419,811	810	4,297,411	123	960,990	83	691,019	6	139,442	40,678	938,878,051										
	現役並	808	14,403,953	16	3,020,646	12	80,774	4	39,475	0	0	0	0	0	0	840	17,544,848										
	合計	39,415	920,209,772	648	25,584,205	429	4,500,585	814	4,336,886	123	960,990	83	691,019	6	139,442	41,518	956,422,899										
金山町	一般	26,776	579,975,352	415	13,878,533	57	764,248	533	3,633,375	50	246,297	62	498,832	5	157,328	27,898	599,153,965										
	現役並	359	4,548,070	4	380,735	0	0	4	43,559	0	0	0	0	0	0	367	4,972,364										
	合計	27,135	584,523,422	419	14,259,268	57	764,248	537	3,676,934	50	246,297	62	498,832	5	157,328	28,265	604,126,329										
最上町	一般	36,063	1,080,702,923	763	24,979,243	118	1,340,267	846	5,571,822	97	497,612	90	800,732	6	209,278	37,983	1,114,101,877										
	現役並	813	17,320,425	14	2,073,928	1	5,278	15	346,142	0	0	0	0	0	0	843	19,745,773										
	合計	36,876	1,098,023,348	777	27,053,171	119	1,345,545	861	5,917,964	97	497,612	90	800,732	6	209,278	38,826	1,133,847,650										
舟形町	一般	30,241	682,376,091	531	16,942,540	96	1,296,226	558	4,836,509	100	1,371,638	64	661,898	3	85,636	31,593	707,570,538										
	現役並	429	6,052,674	3	467,128	0	0	3	14,265	0	0	0	0	0	0	435	6,534,067										
	合計	30,670	688,428,765	534	17,409,668	96	1,296,226	561	4,850,774	100	1,371,638	64	661,898	3	85,636	32,028	714,104,605										
真室川町	一般	34,705	1,116,376,373	881	30,546,470	218	3,081,594	960	7,632,012	239	1,242,064	138	1,426,088	5	137,424	37,146	1,160,442,025										
	現役並	915	13,887,245	7	463,474	3	95,695	27	559,943	0	0	0	0	0	0	952	15,006,357										
	合計	35,620	1,130,263,618	888	31,009,944	221	3,177,289	987	8,191,955	239	1,242,064	138	1,426,088	5	137,424	38,098	1,175,448,382										

11. 市町村別保険給付費

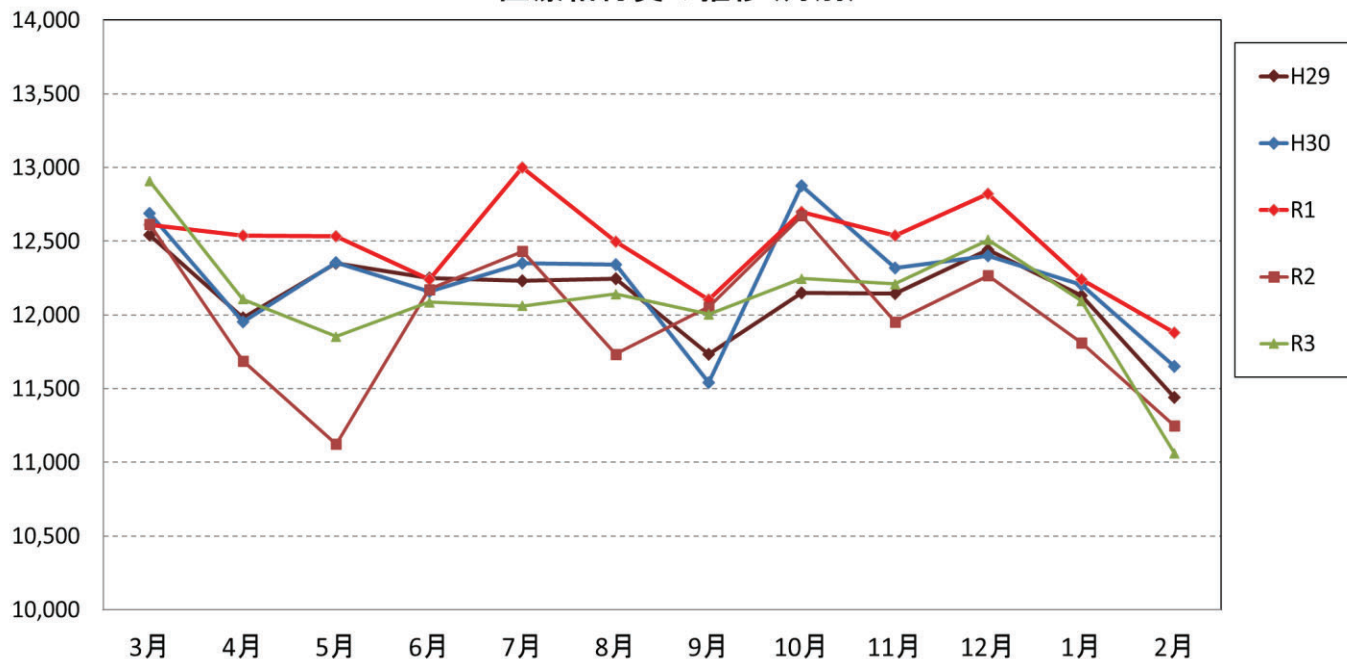
(単位:件、円)

市町村名	負担区分	療養給付費		高額療養費(現物)		療養費		高額療養費(現金)		高額療養費(限単)		高額介護合算療養費		医療給付費計		葬祭費			
		件数	金額	件数	金額	件数	金額	件数	金額	件数	金額	件数	金額	件数	金額	件数	金額		
大蔵村	一般	14,880	332,045,703	211	8,116,000	142	1,752,605	326	2,207,341	48	343,734	55	624,202	5	231,057	15,667	345,320,642		
	現役並	237	3,911,247	1	552,564	4	12,768	2	12,324	0	0	0	0	0	0	244	4,488,903		
	合計	15,117	335,956,950	212	8,668,564	146	1,765,373	328	2,219,665	48	343,734	55	624,202	5	231,057	15,911	349,809,545	49	2,450,000
鎌川村	一般	18,963	434,633,414	342	10,256,111	192	3,352,423	317	1,587,936	61	429,374	66	917,114	6	179,068	19,947	451,355,440		
	現役並	474	9,694,832	15	1,586,201	△ 40	△ 220,576	16	140,180	2	1,661	0	0	0	0	467	11,202,298		
	合計	19,437	444,328,246	357	11,842,312	152	3,131,847	333	1,728,116	63	431,035	66	917,114	6	179,068	20,414	462,557,738		2,850,000
戸沢村	一般	24,253	608,012,371	544	17,280,151	93	923,668	427	3,802,727	71	554,471	63	452,129	1	71,996	25,452	629,097,513		
	現役並	261	6,469,750	3	1,695,898	0	0	7	94,053	0	0	0	0	0	0	271	8,259,701		
	合計	24,514	614,482,121	547	18,976,049	93	923,668	434	3,896,780	71	554,471	63	452,129	1	71,996	25,723	637,357,214	66	3,300,000
高島町	一般	106,634	3,183,992,479	2,811	95,015,068	992	13,516,985	2,688	14,956,532	400	2,651,988	218	2,614,484	35	1,056,469	113,778	3,313,804,005		
	現役並	2,658	50,652,925	44	4,954,892	62	630,946	71	1,664,700	10	45,714	2	27,896	0	0	2,847	57,977,073		
	合計	109,292	3,234,645,404	2,855	99,969,960	1,054	14,147,931	2,759	16,621,232	410	2,697,702	220	2,642,380	35	1,056,469	116,625	3,371,781,078	273	13,650,000
川西町	一般	78,128	2,076,202,074	1,586	54,053,906	1,054	12,863,772	1,589	10,384,496	296	1,730,450	114	1,394,136	9	151,705	82,776	2,156,780,539		
	現役並	1,288	24,121,811	28	3,604,353	36	256,802	16	229,409	0	0	1	93,817	0	0	1,369	28,306,192		
	合計	79,416	2,100,323,885	1,614	57,658,259	1,090	13,120,574	1,605	10,613,905	296	1,730,450	115	1,487,953	9	151,705	84,145	2,185,086,731	197	9,850,000
小国町	一般	38,552	1,129,061,827	963	35,217,788	131	2,095,718	959	5,520,948	113	534,749	119	1,503,533	6	202,801	40,843	1,174,137,364		
	現役並	585	7,423,081	3	412,501	0	0	3	29,750	0	0	0	0	0	0	591	7,865,332		
	合計	39,137	1,136,484,908	966	35,630,289	131	2,095,718	962	5,550,698	113	534,749	119	1,503,533	6	202,801	41,434	1,182,002,696	109	5,450,000
白鷹町	一般	62,769	1,695,358,889	1,557	49,901,071	824	10,415,922	1,136	5,933,077	192	1,028,816	133	1,501,923	6	147,589	66,617	1,764,287,287		
	現役並	1,386	23,076,428	8	1,298,074	27	199,181	53	549,665	19	847,523	2	38,951	0	0	1,495	26,009,822		
	合計	64,155	1,718,435,317	1,565	51,199,145	851	10,615,103	1,189	6,482,742	211	1,876,339	135	1,540,874	6	147,589	68,112	1,790,297,109	175	8,750,000
飯豊町	一般	33,085	849,501,160	644	21,833,622	344	3,397,521	718	4,777,121	89	689,997	81	860,732	2	19,739	34,963	881,079,892		
	現役並	627	14,544,057	21	1,847,659	16	96,696	7	73,425	0	0	0	0	0	0	671	16,561,837		
	合計	33,712	864,045,217	665	23,681,281	360	3,494,217	725	4,850,546	89	689,997	81	860,732	2	19,739	35,634	897,641,729	107	5,350,000
三川町	一般	33,905	908,825,875	761	24,540,217	197	2,702,900	777	4,867,122	92	419,953	74	890,383	7	275,479	35,813	942,521,929		
	現役並	1,007	15,302,283	16	1,095,773	△ 3	△ 371,553	49	730,257	0	0	3	147,835	0	0	1,072	16,904,595		
	合計	34,912	924,128,158	777	25,635,990	194	2,331,347	826	5,597,379	92	419,953	77	1,038,218	7	275,479	36,885	959,426,524	99	4,950,000
庄内町	一般	87,198	2,804,203,511	2,227	87,234,253	925	9,269,461	1,938	9,593,700	276	2,431,826	222	1,690,585	24	722,213	92,810	2,915,145,549		
	現役並	1,292	23,666,869	11	1,132,357	33	156,836	21	433,393	0	0	2	131,143	0	0	1,359	25,520,598		
	合計	88,490	2,827,870,380	2,238	88,366,610	958	9,426,297	1,959	10,027,093	276	2,431,826	224	1,821,728	24	722,213	94,169	2,940,666,147	257	12,850,000
遊佐町	一般	73,441	2,200,155,819	2,170	74,312,105	762	7,064,073	1,639	10,339,049	316	2,190,349	222	2,032,551	20	599,234	78,570	2,296,693,180		
	現役並	1,253	37,080,094	50	6,559,843	9	23,423	70	1,107,805	4	8,968	0	0	0	0	1,386	44,779,933		
	合計	74,694	2,237,235,913	2,220	80,871,948	771	7,087,496	1,709	11,446,854	320	2,199,317	222	2,032,551	20	599,234	79,956	2,341,473,113	202	10,100,000
合計	一般	5,353,409	135,158,011,654	111,940	3,979,624,988	56,410	712,977,143	113,870	692,270,341	20,119	131,063,353	11,584	131,100,666	1,168	38,306,611	5,668,500	140,843,397,756		
	現役並	204,030	3,720,613,063	3,400	437,403,887	1,953	11,372,104	4,376	82,755,635	307	8,015,100	173	6,753,179	0	0	214,239	4,266,912,968		
	合計	5,557,439	138,878,624,717	115,340	4,417,028,875	58,363	724,349,247	118,246	775,025,976	20,426	139,121,453	11,757	137,853,845	1,168	38,306,611	5,882,739	145,110,310,724	12,742	637,058,295

12. 療養給付費等の動向

(単位:百万円)

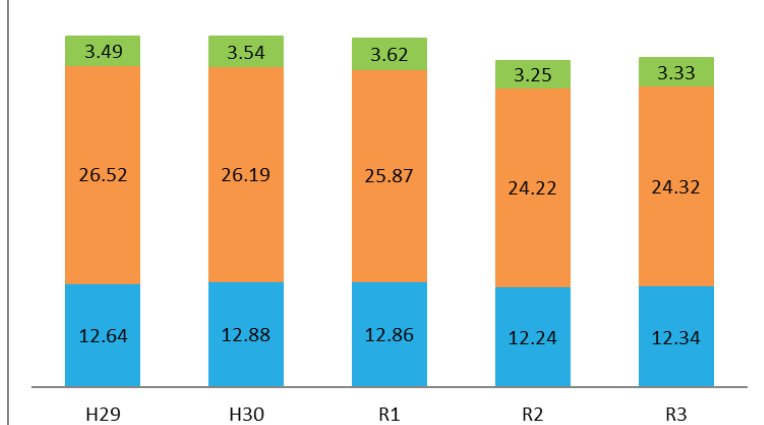
医療給付費の推移(月別)



※ 療養給付費(医科入院、医科外来、歯科、調剤、食事生活療養費、訪問看護療養費)、療養費、高額療養費、高額介護合算療養費の計

1人あたりの診療日数(年間)

■ 入院(日) ■ 入院外(日) ■ 歯科(日)



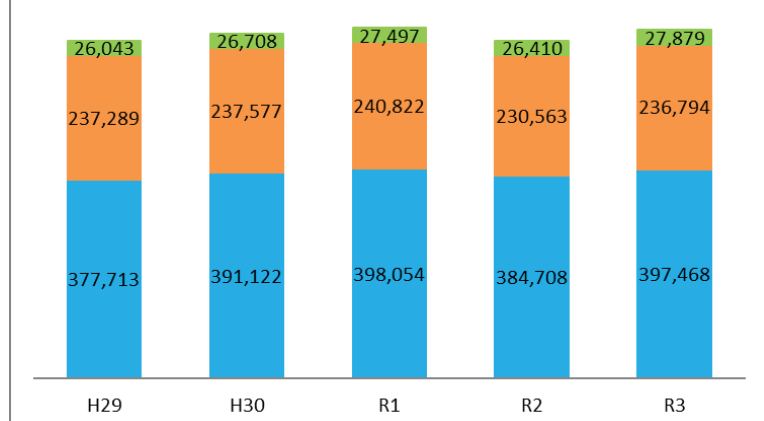
1人あたりの診療日数(年間)の対前年度(R2)比において、入院、入院外、歯科すべてで増加した。

1人あたりの診療日数(年間) (単位:日)

区分	入院	入院外	歯科
H29	12.64	26.52	3.49
H30	12.88	26.19	3.54
R1	12.86	25.87	3.62
R2	12.24	24.22	3.25
R3	12.34	24.32	3.33

1人あたりの診療費(年間)

■ 入院(円) ■ 入院外(円) ■ 歯科(円)



1人あたりの診療費(年間)の対前年度(R2)比において、入院、入院外、歯科のすべてで増加した。

1人あたりの診療費(年間) (単位:円)

区分	計	入院	入院外	歯科
H29	641,045	377,713	237,289	26,043
H30	655,407	391,122	237,577	26,708
R1	666,374	398,054	240,822	27,497
R2	641,680	384,708	230,563	26,410
R3	662,141	397,468	236,794	27,879

13. 健康診査実績

市町村	受診者数(人)			受診率(%)			被保険者数 (人) R03.3.31	除外対象者数 (人)
	集団	個別	計	R03	(参考)R02	対前年比 (R03-R02)		
山形市	3,670	1,536	5,206	14.66	13.63	1.03	38,208	2,698
米沢市	925	649	1,574	12.66	10.75	1.91	13,441	1,007
鶴岡市	5,204	2,155	7,359	33.94	34.37	▲ 0.43	23,280	1,598
酒田市	4,289	1,136	5,425	30.86	31.96	▲ 1.10	18,739	1,158
新庄市	1,005	37	1,042	18.75	18.44	0.31	5,909	351
寒河江市	1,254		1,254	19.61	17.87	1.73	6,893	497
上山市	969	233	1,202	21.24	18.29	2.95	6,110	451
村山市	979	0	979	21.52	20.80	0.72	4,935	386
長井市	812		812	17.56	15.89	1.67	5,048	424
天童市	1,979	617	2,596	29.95	27.67	2.28	9,347	679
東根市	1,617		1,617	24.96	23.13	1.83	7,052	574
尾花沢市	694		694	22.79	23.09	▲ 0.30	3,374	329
南陽市	840		840	16.55	15.15	1.40	5,494	419
山辺町	413		413	18.68	16.75	1.93	2,403	192
中山町	554		554	29.41	28.71	0.69	2,030	146
河北町	949		949	29.06	27.81	1.25	3,547	281
西川町	414		414	34.82	9.86	24.95	1,275	86
朝日町	367		367	24.47	23.94	0.52	1,637	137
大江町	291		291	19.26	17.73	1.53	1,644	133
大石田町	390		390	31.33	29.83	1.50	1,383	138
金山町	272		272	29.86	27.42	2.44	988	77
最上町	246		246	16.71	17.16	▲ 0.45	1,629	157
舟形町	230		230	22.59	21.93	0.66	1,131	113
真室川町	367		367	25.85	24.19	1.65	1,570	150
大蔵村	128		128	21.37	25.12	▲ 3.75	652	53
鮭川村	207		207	27.20	24.61	2.60	833	72
戸沢村	122	68	190	22.57	21.17	1.39	925	83
高畠町	911		911	25.48	26.04	▲ 0.56	3,889	314
川西町	439		439	16.24	18.21	▲ 1.97	2,918	215
小国町	189		189	12.57	12.10	0.47	1,672	168
白鷹町	517	126	643	26.95	24.91	2.04	2,614	228
飯豊町	314		314	25.93	24.19	1.74	1,327	116
三川町	243	142	385	34.07	31.25	2.82	1,232	102
庄内町	1,133		1,133	30.92	30.54	0.39	4,035	371
遊佐町	732	35	767	28.23	28.72	▲ 0.49	2,937	220
合計	33,665	6,734	40,399	22.96	22.04	0.92	190,101	14,123

地域別健診受診率

地域	受診率
村山	20.37%
最上	21.32%
置賜	17.07%
庄内	32.22%

受診率上位5市町村

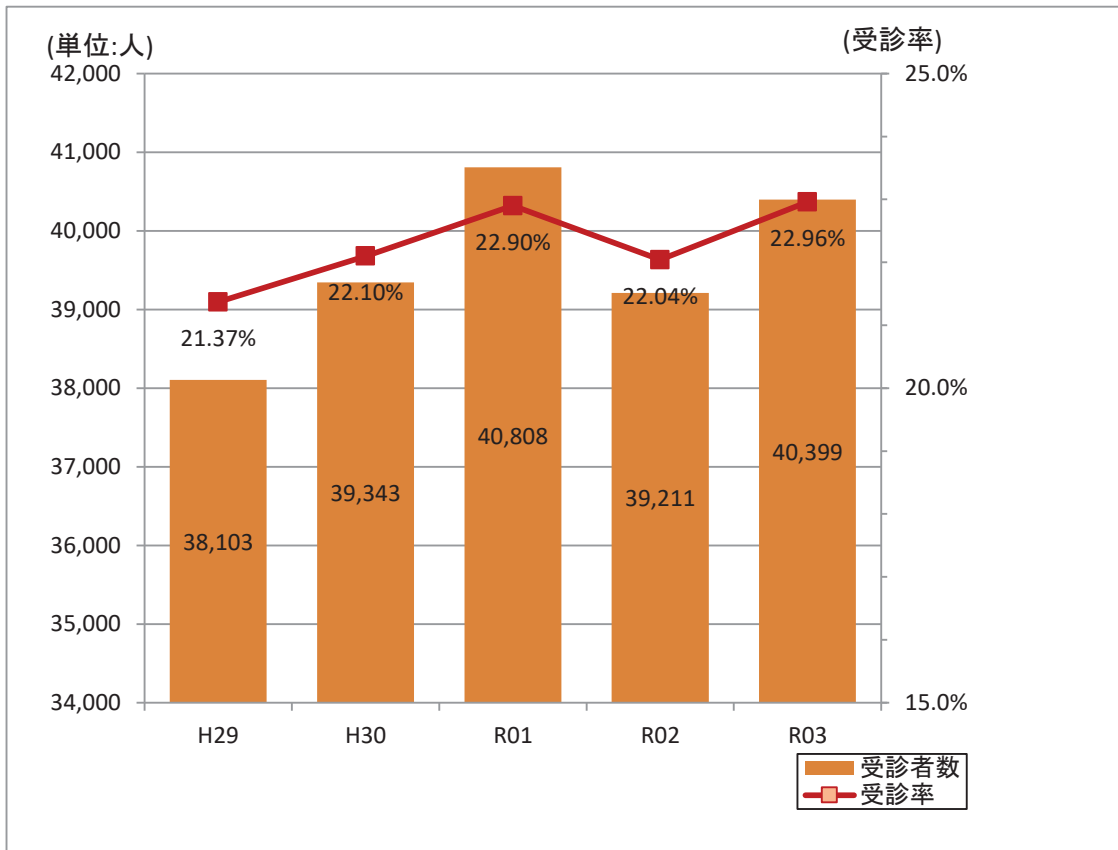
順位	市町村名	受診率
1	西川町	34.82%
2	三川町	34.07%
3	鶴岡市	33.94%
4	大石田町	31.33%
5	庄内町	30.92%

※ 受診率 = 受診者数 ÷ (被保険者数 - 除外対象者数)

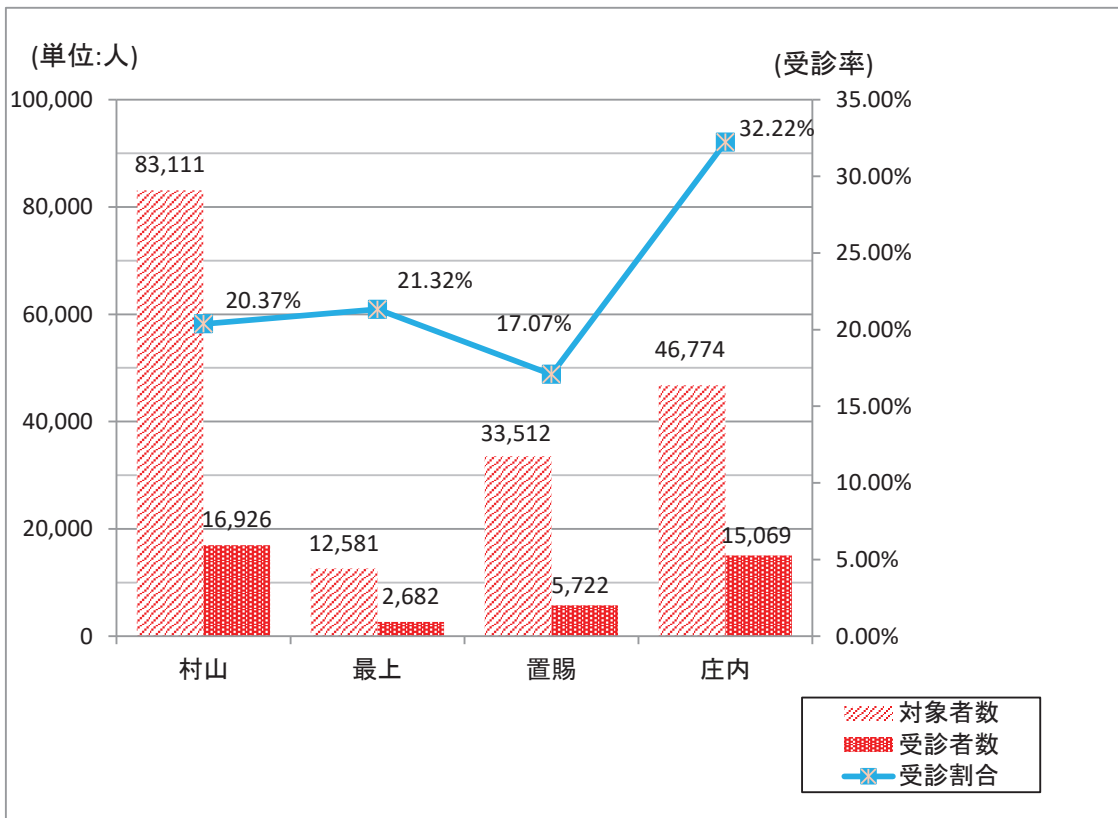
※ 除外対象者

1. 特定健診または特定健診に相当する健康診断を実施年度内に受診済の者
2. 高齢者の医療の確保に関する法律第20条に規定する特定健康診査の対象外として厚生労働大臣が定める者
 - ① 刑事施設・労務場その他これらに準ずる施設に拘禁された者
 - ② 病院又は診療所に6か月以上継続して入院している者
 - ③ 高確法第55条第1項第2号から第5号までに規定する施設に入所又は入居している者

①健康診査の推移（H29～R03）



②地域別 健康診査の受診者数及び受診割合



14. 歯周疾患検診実績

実施年度	対象者数(人)	受診者数(人)	受診率(%)
令和3年度	8,942	722	8.07
令和2年度	11,614	1,095	9.43
令和元年度	7,462	833	11.16

15. 高齢者の保健事業と介護予防の一体的実施事業実績 【拡充】

①目的：後期高齢者の保健事業について、市町村保険者が実施する国民健康保険の保健事業と切れ目なく、かつ、介護保険の地域支援事業と一体的に実施することで、高齢者の生活の質の向上と健康寿命の延伸を目的とする。

②主体：山形県後期高齢者医療広域連合が市町村に委託し実施。

③実施市町村：3市町（村山市・天童市・金山町）

④事業内容：(ア)事業内容

- ・事業の企画・調整等
- ・国保データベースシステム等を活用した地域課題の分析・対象者の把握
- ・医療関係団体等との連絡調整
- ・高齢者に対する支援

(イ)事業実績

取組事業		実施人数
高齢者に対する個別的支援 (ハイリスクアプローチ)	低栄養防止の取組み	12人
	重症化予防の取組み	5人
	重複・頻回受診者対策	3人
	健康状態不明者対策	56人
通いの場等への積極的な関与 (ホスピタリティアプローチ)	健康相談・健康教育	延べ2,788人
	フレイル状態の把握	延べ2,092人

IV 用語の意味

この年報資料の各表の用語及び後期高齢者医療事業を数値的に観察するうえで指標となる諸率の計算の基礎となる主なものについて説明すると次のとおりである。

1 療養費の支給

保険医療機関で現物給付をしていない、はり・きゅう、あんま・マッサージ、コルセット等の装着や柔道整復師による施術等、保険者が療養の給付を行うことが困難である場合に保険者負担分の償還払いを受けることである。その他、被保険者が疾病または負傷のため受診した際に被保険者証を持参しなかったこと等の理由で、保険医療機関等へ医療費の全部を支払った場合に、保険者が後日領収書等を基にして保険者負担分相当額を直接被保険者に現金で支給する場合も指す（現金給付）。

2 高額療養費

被保険者が同一の月に受けた療養に関する一部負担金の額が一定の額を超えたとき、その超えた額を保険給付するもの。

3 高額介護合算療養費

医療保険と介護保険のサービスを利用したときの自己負担額が一定の額を超えたとき、その超えた額を保険給付するもの。

4 療養諸費

療養の給付等と療養費等の費用額を合算したものであり、診療費、薬剤の支給、食事療養及び生活療養、移送費、柔道整復、あんま、はり、きゅう等の後期高齢者医療における総医療費を意味する。

5 診療費

診療に要した費用額であるが、調剤報酬、訪問看護、食事療養及び生活療養に要する費用等は含まれない。この資料においては、療養の給付のうち、入院、入院外、歯科に関する費用をいう。

6 件数

診療報酬明細書（レセプト）の件数をいう。

- (1) 一人の被保険者につき、医療機関ごとに月単位で作成される。
- (2) 入院と入院外は分けて作成される。
- (3) 調剤レセプトは、処方せん発行医療機関ごとに作成される。

7 日数 診療した日数をいう。

8 点数

点数とは各保険者の給付範囲に属する診療行為に係る費用の額を厚生労働省告示に基づき点数として算定したものである。したがって、被保険者の一部負担金はもとより、感染症法等他の制度の適用を受け、その費用の一部がこれらの制度によって負担される場合、これらの負担も含まれる。

9 費用額

費用額は点数に単価（1点単位10円）を乗じたものであり、保険者負担分、一部負担金、他法負担分を合算した総額である。

10 1人当たり費用額

当該月または年間の費用額を、当該月末の被保険者数または年間平均被保険者数で除した数値である。

入院、入院外、歯科及びこれらの合計の費用額につき算定したものを「1人当たり診療費」という。

11 受診率（100人当たり受診件数）

当該月または年間の受診件数を、当該月末の被保険者数または年間平均被保険者数で除した数値を、100倍した数値。

12 1件当たり日数

当該月または年間の日数を、当該月または年間の件数で除した数値である。

13 1日当たり診療費

当該月または年間の費用額を、当該月または年間の日数で除した数値である。

入院、入院外、歯科及びこれらの合計の費用額につき算定したものを「1日当たり診療費」という。

※ 診療費について算定した上記の「受診率」、「1件当たり日数」及び「1日当たり診療費」のことを、診療費を決定するものとして「医療費の三要素」という。

14 3-2ベース

各年度における数値を算定する際に用いる基礎については、3月分から翌年2月分（診療月）の数値を用いるのが通常であり、これを3-2ベースという。支給決定月を基準とすれば、4-3ベースということになる。

山形県の後期高齢者医療統計表

市町村別療養給付費及び療養費の状況

区分 市町村	被保険者数 (年平均) (人)				療養給付費													療養費等				葬祭費				
	療養給付費			療養費等 費用額(円)	療養給付費			療養給付費			療養給付費			療養給付費			療養給付費			費用額(円)	件数(件)	金額(円)	件数(件)			
	件数(件)	日数(日)	費用額(円)		件数(件)	日数(日)	費用額(円)	件数(件)	日数(日)	費用額(円)	件数(件)	日数(日)	費用額(円)	件数(件)	日数(日)	費用額(円)	件数(件)	日数(日)	費用額(円)							
山形市	38,236	26,405	491,111	15,883,003,288	665,163	1,071,800	10,451,871,135	103,808	182,047	1,389,672,310	795,476	1,725,088	27,724,546,733	444,766	541,322	5,526,171,221	24,781	1,282,030	861,468,090	2,883	32,239	468,486,850	16,361	267,365,929	118,358,295	2,368
米沢市	13,382	11,007	193,761	6,770,053,625	192,852	320,482	3,232,233,278	25,510	44,616	383,020,400	229,369	538,859	10,385,307,303	152,922	186,264	2,107,503,523	10,179	481,316	321,623,796	811	5,107	66,083,150	3,443	49,603,902	45,800,000	916
鶴岡市	23,151	14,609	244,614	8,609,850,634	378,892	571,015	4,752,776,421	41,466	67,822	539,105,900	434,987	883,451	13,901,922,955	284,654	339,865	3,387,511,260	13,474	630,721	430,682,492	1,096	8,284	103,023,010	5,467	68,369,571	80,600,000	1,612
酒田市	18,726	10,945	178,487	6,361,626,388	297,554	454,416	4,629,343,628	30,067	52,494	432,641,290	338,566	685,397	11,423,611,306	168,679	221,407	2,451,219,745	10,411	444,021	306,666,767	588	5,598	70,178,690	5,207	58,959,019	62,300,000	2,246
新庄市	5,883	3,855	63,579	2,096,088,760	77,703	114,797	1,164,887,070	10,376	16,932	120,427,960	91,934	195,308	3,381,403,790	59,670	71,843	795,401,550	3,514	154,504	105,304,965	178	1,368	15,327,540	1,670	20,003,556	21,200,000	424
寒河江市	6,848	4,546	83,787	2,637,584,476	111,450	176,747	1,652,734,210	14,696	23,876	207,858,010	130,692	284,410	4,498,172,696	67,202	85,163	897,115,130	4,253	215,211	146,118,942	290	2,320	30,319,110	2,036	30,909,926	21,450,000	429
上山市	6,066	4,871	98,857	2,662,794,989	100,462	165,864	1,515,296,324	13,308	22,403	179,659,680	118,641	287,124	4,357,750,993	74,219	88,599	952,516,652	4,523	258,585	174,105,017	469	3,729	52,217,990	1,530	21,911,823	19,350,000	387
村上市	4,885	3,387	70,818	1,940,530,737	80,259	117,036	1,049,993,305	10,116	16,149	145,583,750	93,962	204,003	3,138,087,792	61,608	74,196	712,684,660	3,294	179,240	122,378,465	160	1,136	14,026,100	1,488	19,265,429	17,550,000	351
長井市	5,043	3,036	48,183	1,649,121,384	71,667	109,634	1,075,068,320	7,777	12,453	107,798,020	82,480	170,270	2,831,987,724	53,567	72,464	721,331,941	2,812	124,297	86,131,141	199	1,490	23,863,810	2,185	22,702,782	15,800,000	316
天童市	9,422	6,424	115,165	3,710,809,818	153,574	223,776	2,385,615,547	22,222	39,169	316,439,840	182,220	378,110	6,412,865,205	98,391	115,237	1,244,786,211	6,103	301,765	202,616,665	482	3,866	52,137,270	2,960	38,757,827	28,950,000	579
根岸市	7,024	4,977	97,606	2,753,916,719	112,955	167,762	1,653,780,559	16,129	25,673	226,279,900	134,061	291,041	4,632,977,178	83,561	97,232	1,040,070,488	4,631	235,239	163,335,885	281	1,934	22,161,890	2,134	27,509,361	23,450,000	469
尾花沢市	3,321	2,733	56,516	1,370,196,820	47,921	67,017	754,665,620	4,765	7,839	67,253,260	55,419	131,372	2,192,115,700	31,996	36,925	481,050,430	2,578	152,993	102,927,049	38	440	4,488,630	849	9,847,355	12,200,000	244
南陽市	5,463	3,456	54,056	1,986,233,519	84,837	150,995	1,551,957,900	9,888	17,735	129,751,200	98,181	222,786	3,667,942,619	61,692	79,839	910,208,851	3,223	138,071	95,091,456	354	1,830	24,258,100	1,787	21,265,515	19,350,000	387
山辺町	2,404	1,540	29,203	927,422,193	39,107	68,081	637,977,540	4,163	7,393	63,996,910	44,810	104,677	1,629,396,643	25,933	33,073	336,474,183	1,441	76,236	51,222,945	118	1,170	15,856,890	840	13,538,674	7,450,000	149
中山町	2,044	1,225	21,346	740,753,700	34,791	52,296	627,694,070	3,253	6,140	50,199,110	39,289	79,782	1,418,646,880	12,063	14,587	154,273,860	1,156	56,594	38,133,641	128	1,112	17,212,660	618	8,392,363	5,300,000	106
河北町	3,529	2,571	50,516	1,431,684,729	56,930	80,714	809,773,330	9,293	14,527	132,066,580	68,794	145,757	2,373,524,659	30,308	36,066	409,737,694	2,327	126,365	86,096,998	127	1,040	13,705,220	1,263	16,470,259	11,600,000	232
西川町	1,257	889	13,507	453,276,330	18,460	24,995	251,156,970	2,525	4,477	35,878,030	21,874	42,979	740,311,330	14,109	16,019	221,818,480	820	34,537	22,906,627	38	578	6,973,630	606	10,012,617	5,000,000	100
朝日町	1,629	1,280	21,626	623,504,470	24,410	33,375	320,833,580	2,125	3,735	29,970,030	27,815	58,736	974,308,060	18,906	22,277	268,910,720	1,172	54,374	36,975,490	60	499	6,788,910	577	6,476,199	5,750,000	115
大江町	1,622	1,175	20,748	621,016,049	25,991	37,513	345,973,704	3,287	5,425	43,473,290	30,453	63,686	1,010,463,003	15,247	17,622	173,619,965	1,046	49,953	33,153,633	51	576	7,796,640	590	7,270,014	7,550,000	151
大石町	1,383	912	17,061	496,051,530	20,332	29,105	274,446,230	2,344	3,722	30,893,860	24,188	49,908	801,990,620	15,149	17,615	203,304,190	837	45,717	30,974,727	78	495	5,722,780	429	5,088,684	4,950,000	99
金山町	966	586	9,018	301,442,859	13,568	18,128	171,149,638	1,504	2,992	22,227,610	15,658	30,138	484,820,117	11,416	12,715	143,769,772	530	21,714	14,657,613	61	436	4,727,440	57	829,837	4,500,000	90
最上町	1,596	1,368	24,771	637,989,720	17,743	28,420	243,758,890	2,183	4,519	57,631,160	21,284	57,710	939,379,770	15,588	19,628	267,366,690	1,178	57,582	39,156,917	4	16	208,220	119	1,484,240	7,150,000	143
舟形町	1,122	793	13,400	397,626,870	15,287	20,815	179,450,070	2,009	3,151	27,241,270	18,089	37,366	604,518,210	12,556	14,311	150,780,390	714	32,633	22,067,345	25	59	867,550	96	1,440,264	4,950,000	99
真室川町	1,548	1,502	22,690	702,512,290	18,254	29,997	257,691,330	1,772	3,392	30,002,620	21,528	56,079	990,206,240	14,065	16,826	250,115,540	1,293	52,371	35,933,287	27	187	2,069,580	221	3,560,725	6,950,000	139
大蔵村	639	298	4,415	166,219,640	7,212	11,011	100,948,390	1,274	1,701	15,034,520	8,784	17,127	282,202,550	6,330	8,479	89,086,490	270	11,264	7,604,081	3	15	210,520	146	1,965,593	2,450,000	49
鮎川村	830	464	6,796	218,150,030	11,041	15,924	148,710,190	1,143	2,074	15,828,500	12,638	24,794	382,688,720	6,795	8,743	107,275,700	420	17,419	11,750,942	4	20	298,360	152	3,333,020	2,850,000	57
戸沢村	923	743	12,901	399,995,590	12,559	18,096	144,310,740	1,079	1,985	15,485,850	14,381	32,982	559,792,100	10,096	12,018	108,775,550	684	32,111	21,895,018	37	263	2,706,130	93	874,708	3,300,000	66
高島町	3,861	3,146	55,703	1,925,975,141	54,766	85,330	865,849,322	8,577	14,704	122,741,670	66,489	155,737	2,914,564,133	42,601	49,574	633,639,494	2,980	147,498	100,455,573	202	1,102	12,086,760	1,054	15,397,038	13,650,000	273
川西町	2,891	2,068	34,476	1,144,748,974	39,298	59,492	605,219,035	4,151	7,255	60,996,640	45,517	101,223	1,810,965,649	33,778	41,031	495,400,687	1,970	89,302	61,842,919	121	802	7,938,290	1,090	14,606,103	9,850,000	197
小国町	1,652	1,301	19,283	655,638,217	19,192	26,511	281,163,664	2,181	4,236	30,122,580	22,674	50,030	967,124,461	16,419	19,759	277,147,371	1,214	48,337	33,028,300	44	190	2,523,505	131	2,328,586	5,450,000	109
白鷹町	2,618	2,048	36,470	975,885,200	33,323	48,181	497,888,108	3,883	6,714	52,132,080	39,954	91,385	1,525,605,368	25,089	30,379	350,903,430	1,918	95,567	65,519,383	12	24	349,680	851	11,838,147	8,750,000	175
熊鷹町	1,309	875	13,605	477,639,320	17,524	26,233	246,541,216	1,576	2,652	23,509,540	19,975	42,490	747,690,076	13,730	17,028	205,064,950	799	34,322	23,856,217	7	22	312,480	360	3,913,209	5,350,000	107
三川町	1,231	971	18,709	523,721,410	19,171	29,469	302,368,390	2,167	3,319	29,933,660	22,309	51,497	856,023,460	12,575	15,177	157,493,730	922	48,288	33,369,939	28	168	2,105,220	194	2,477,708	4,950,000	99
庄内町	4,011	2,801	49,635	1,710,455,280	55,672	89,009	995,913,940																			

