

令和2年度
山形県の後期高齢者医療

山形県後期高齢者医療広域連合
(令和3年11月)

目 次

I	山形県後期高齢者医療広域連合組織の概要	1
1	山形県後期高齢者医療広域連合の沿革	3
2	令和2年度山形県後期高齢者医療広域連合組織図	6
II	主要な施策の成果報告書	7
1	被保険者の状況	9
2	保険財政の状況	10
3	保険給付事業	11
	(1) 療養給付費の内訳	12
	(2) 療養費の内訳	13
	(3) 審査支払手数料	15
	(4) 電算処理委託料	15
4	保健事業	16
	(1) 健康診査事業	16
	(2) 歯周疾患検診事業	16
	(3) 重複・頻回受診者等訪問指導事業	17
	(4) 重症化予防等訪問指導事業	17
	(5) 低栄養等予防訪問指導事業	18
	(6) 市町村長寿・健康増進事業	18
	(7) 高齢者の保健事業と介護予防の一体的実施事業	18
5	医療費適正化事業	19
	(1) レセプト点検事業	19
	(2) 療養費支給申請書内容点検事業	19
	(3) 医療費通知事業	19
	(4) ジェネリック医薬品利用促進事業	20
	(5) 第三者行為求償事務事業	20
6	標準システム運用支援	21
7	被保険者証等作成	21

8	制度広報周知事業	21
9	山形県長寿医療懇談会	22
Ⅲ	後期高齢者医療制度運営状況資料	23
1	市町村別被保険者数の推移	25
2	市町村別被保険者の内訳及び異動状況	26
3	保険料賦課の状況（令和3年5月末現在）	29
4	保険料賦課の状況（市町村別）	30
5	保険料収納の状況（令和3年5月末現在）	32
6	保険料収納の状況（市町村別）	33
7	短期被保険者証の交付状況	34
8	傷病手当金の支給状況	35
9	減免申請の状況	35
10	審査請求（不服申立）の状況	38
11	市町村別保険給付費	39
12	療養給付費の動向	42
13	健康診査実績	43
14	歯周疾患検診実績	45
15	高齢者の保健事業と介護予防の一体的実施事業実績	45
Ⅳ	用語の意味	47

山形県の後期高齢者医療統計表

第 1 表	市町村別療養給付費及び療養費の状況	53
第 2 表	市町村別受診率等状況	56

I 山形県後期高齢者医療広域連合組織の概要

1 山形県後期高齢者医療広域連合の沿革

年月日	項 目	内 容
平成18年度 8月1日	設立準備委員会設立総会	○会長 山形市長 副会長 7名 遊佐町長 鶴岡市長 米沢市長 東根市長 小国町長 山辺町長 金山町長 ○事務局 5名 (県1名、市町村2名、国保連2名)
10月30日	第2回設立準備委員会総会	○広域連合規約案承認
11月～12月	県内35市町村12月定例会	○広域連合の設立及び規約について議決
1月12日	設立許可申請	
2月1日	設立許可	
2月1日	広域連合発足式 広域連合長選挙	○広域連合長 山形市長
2月21日	広域連合議会議員選挙	○16名の広域連合議会議員の決定
3月28日	広域連合議会臨時会	○平成19年度当初予算 ○副広域連合長 遊佐町長 米沢市長 ○選挙管理委員 山形市の選挙管理委員(4) ○監査委員 山形市代表監査委員、山形市選出議員
平成19年度 10月2日	広域連合長選挙	○広域連合長 山形市長
11月30日	広域連合議会11月定例会	○平成18年度決算認定 ○保険料率決定 など
2月13日	広域連合議会2月定例会	○平成20年度当初予算 ○後期高齢者医療制度臨時特例基金条例設定 ○副広域連合長 米沢市長
平成20年度 4月1日	後期高齢者医療制度の施行	
7月15日	広域連合議会7月定例会	○平成19年度決算認定 ○保険料に関する条例の一部改正 など
2月13日	広域連合議会2月定例会	○平成21年度当初予算 ○保険料に関する条例の一部改正 など
平成21年度 5月18日	長寿医療懇談会	○制度の見直しの経過と今後について など
6月29日	広域連合議会7月定例会	○平成20年度決算認定 ○副広域連合長 小国町長 ○監査委員 山形市代表監査委員
12月17日	長寿医療懇談会	○運営状況について など
2月12日	広域連合議会2月定例会	○平成22年度当初予算 ○新保険料率決定 など
平成22年度 7月27日	広域連合議会7月定例会	○平成21年度決算認定
9月30日	長寿医療懇談会	○運営状況について など
2月3日	広域連合議会2月定例会	○平成23年度当初予算 ○保険料に関する条例の一部改正 ○情報公開・個人情報保護審査会委員の委嘱に係る同意 など

年月日	項 目	内 容
平成23年度 7月26日	広域連合議会 7月定例会	○平成22年度決算認定 ○副広域連合長 山辺町長 など
9月20日	長寿医療懇談会	○運営状況について など
10月3日	広域連合長選挙	○広域連合長 山形市長
2月8日	広域連合議会 2月定例会	○平成24年度当初予算 ○新保険料率決定 ○副広域連合長 米沢市長 など
平成24年度 7月30日	広域連合議会 7月定例会	○平成23年度決算認定 ○情報公開・個人情報保護審査会委員の委嘱に係る同意 など
9月12日	長寿医療懇談会	○運営状況について など
2月4日	広域連合議会 2月定例会	○平成25年度当初予算 ○保険料に関する条例の一部改正 ○選挙管理委員会委員及び同補充員の選挙 など
平成25年度 7月26日	広域連合議会 7月定例会	○平成24年度決算認定 ○監査委員 山形市代表監査委員 ○監査委員 鍮水議員 など
9月13日	長寿医療懇談会	○運営状況について など
12月12日	長寿医療懇談会	○新保険料の算定について など
2月10日	広域連合議会 2月定例会	○平成26年度当初予算 ○新保険料率決定 など
平成26年度 7月28日	広域連合議会 7月定例会	○平成25年度決算認定 ○給付費等準備基金の設置、管理及び処分に関する条例の設定 など
9月19日	長寿医療懇談会	○運営状況について など
2月12日	広域連合議会 2月定例会	○平成27年度当初予算 ○個人情報保護条例、保険料に関する条例の一部改正 ○副広域連合長 山辺町長 など
平成27年度 8月3日	広域連合議会 7月定例会	○平成26年度決算認定 ○個人情報保護条例、行政手続条例の一部改正 ○監査委員 斎藤議員 など
9月14日	長寿医療懇談会	○運営状況、保健事業実施計画について など
11月20日	広域連合長選挙	○広域連合長 山形市長
12月7日	長寿医療懇談会	○新保険料の算定について など
2月12日	広域連合議会 2月定例会	○平成28年度当初予算 ○新保険料率決定 ○副広域連合長 米沢市長 など
平成28年度 8月3日	広域連合議会 7月定例会	○平成27年度決算認定 ○行政不服審査条例の設定 など
9月27日	長寿医療懇談会	○運営状況について など
2月14日	広域連合議会 2月定例会	○平成29年度当初予算 ○保険料に関する条例の一部改正 ○選挙管理委員会委員及び同補充員の選挙 など

年月日	項 目	内 容
平成29年度 8月3日	広域連合議会 7月定例会	○平成28年度決算認定 ○監査委員 山形市代表監査委員 ○監査委員 石澤議員 など
12月1日	長寿医療懇談会	○運営状況、新保険料率、第3次広域計画、第2期保健事業実施計画 など
2月15日	広域連合議会 2月定例会	○平成30年度当初予算 ○新保険料率決定 ○第3次広域計画 など
平成30年度 8月3日	広域連合議会 7月定例会	○平成29年度決算認定 ○個人情報保護条例の一部改正 など
9月27日	長寿医療懇談会	○運営状況、訪問指導事業について など
2月14日	広域連合議会 2月定例会	○平成31年度当初予算 ○保険料に関する条例の一部改正 ○副広域連合長 山辺町長 など
令和元年度 8月2日	広域連合議会 7月定例会	○平成30年度決算認定 ○監査委員 石澤議員 など
11月20日	広域連合長選挙	○広域連合長 山形市長
12月6日	長寿医療懇談会	○運営状況、新保険料率算定について など
2月14日	広域連合議会 2月定例会	○令和2年度当初予算 ○新保険料率算定 ○保険料に関する条例の一部改正 ○会計年度任用職員に関する条例の設定 ○副広域連合長 米沢市長 など
令和2年度 8月3日	広域連合議会 7月定例会	○令和元年度決算認定 ○専決処分の報告 など
11月4日	長寿医療懇談会	○運営状況、第2期保健事業実施計画中間評価 高齢の保健事業と介護予防の一体的実施について など
2月15日	広域連合議会 2月定例会	○令和3年度当初予算 ○保険料に関する条例の一部改正 など

Ⅱ 主要な施策の成果報告書

1 被保険者の状況

被保険者数

令和2年度末の被保険者数は190,101人で前年度より3,077人減少し、山形県の人口*に占める割合は17.93%となっている。

このうち、75歳以上の被保険者数は185,745人で被保険者全体の97.71%となっており、前年度より3,038人減少している。障がい認定者数（65歳以上75歳未満）は4,356人で被保険者全体の2.29%となっており、前年度より39人減少している。

現役並み所得者は6,716人、被保険者全体の3.53%で、前年度より26人減少している。負担区分一般の対象者は120,960人で被保険者全体の63.63%となっており、前年度より3,089人減少している。

低所得者（低所得Ⅰ＋低所得Ⅱ）は62,425人、被保険者全体の32.84%で、前年度より38人増加している。被用者保険の元被扶養者は2,437人で被保険者全体の1.28%となっており、前年度より515人減少している。

*県統計資料「山形県の人口と世帯数（推計）（令和3年4月1日現在1,060,235人）」

【被保険者数等の推移（各年度末）】

（単位：人）

区分	被保険者数	年齢区分別		負担区分別						被用者保険元被扶養者（再掲）
		75歳以上	障がい認定者	現役並み所得者Ⅰ	現役並み所得者Ⅱ	現役並み所得者Ⅲ	一般	低所得Ⅰ	低所得Ⅱ	
2年度	190,101	185,745	4,356	4,271	1,333	1,112	120,960	21,319	41,106	2,437
元年度	193,178	188,783	4,395	4,294	1,275	1,173	124,049	21,797	40,590	2,952

【被保険者の年齢構成内訳（各年度末）】

（単位：人）

区分	被保険者数		現役並み所得者		一般		低所得Ⅰ・Ⅱ	
	2年度	元年度	2年度	元年度	2年度	元年度	2年度	元年度
65～69歳	1,644	1,833	17	18	585	675	1,042	1,140
70～74歳	2,712	2,562	33	48	1,173	1,062	1,506	1,452
75～79歳	57,683	61,347	3,185	3,283	38,153	40,980	16,345	17,084
80～84歳	53,339	54,297	1,882	1,855	35,352	36,144	16,105	16,298
85～89歳	42,970	43,112	1,068	1,030	27,516	27,921	14,386	14,161
90～94歳	23,918	22,865	419	396	14,325	13,699	9,174	8,770
95～99歳	6,906	6,362	100	99	3,464	3,234	3,342	3,029
100歳～	929	800	12	13	392	334	525	453
計	190,101	193,178	6,716	6,742	120,960	124,049	62,425	62,387
被扶養者（再掲）	2,437	2,952	30	22	2,107	2,565	300	365

2 保険財政の状況

収支の状況

令和2年度の歳入総額は156,950,252千円、歳出総額は149,256,563千円、差引残は7,693,689千円となっている。

【後期高齢者医療特別会計収支内訳】

歳入

(単位：千円)

款	2年度	元年度	増減	増減率 (%)
1 分担金及び負担金	25,842,651	24,527,283	1,315,368	5.36
2 国庫支出金	54,490,174	54,605,107	△ 114,933	△ 0.21
3 県支出金	12,428,084	12,784,304	△ 356,220	△ 2.79
4 支払基金交付金	58,797,547	61,092,589	△ 2,295,042	△ 3.76
5 特別高額医療費共同事業交付金	39,663	37,218	2,445	6.57
6 財産収入	1,190	1,249	△ 59	△ 4.72
7 繰入金	1,577,759	1,971,060	△ 393,301	△ 19.95
8 繰越金	3,515,614	4,424,922	△ 909,308	△ 20.55
9 諸収入	257,570	172,457	85,113	49.35
歳入合計	156,950,252	159,616,189	△ 2,665,937	△ 1.67

歳出

(単位：千円)

款	2年度	元年度	増減	増減率 (%)
1 総務費	380,624	382,974	△ 2,350	△ 0.61
2 保険給付費	144,687,744	150,724,715	△ 6,036,971	△ 4.01
3 特別高額医療費共同事業拠出金	47,994	32,969	15,025	45.57
4 保健事業費	383,197	381,632	1,565	0.41
5 基金積立金	1,048,965	1,059,148	△ 10,183	△ 0.96
6 諸支出金	2,708,039	3,519,137	△ 811,098	△ 23.05
7 予備費	0	0	0	0.00
歳出合計	149,256,563	156,100,575	△ 6,844,012	△ 4.38

(単位：千円)

	令和2年度	令和元年度	増減	増減率 (%)
歳入歳出差引額	7,693,689	3,515,614	4,178,075	118.84

3 保険給付事業

高齢期における適切な医療の確保を図るため、後期高齢者の疾病、負傷又は死亡に関して必要な給付を行った。

保険給付費の財源： 国 4 / 1 2 県 1 / 1 2 市町村 1 / 1 2
 支払基金 4 / 1 0 保険料 1 / 1 0

給付額

(単位：円)

科目名	内 訳	2年度	元年度	増減	増減率 (%)
療養給付費	療養給付費	137,626,841,668	143,530,641,919	△5,903,800,251	△ 4.11
	高額療養費(現物)	4,201,809,273	4,172,977,694	28,831,579	0.69
小 計		141,828,650,941	147,703,619,613	△5,874,968,672	△ 3.98
療養費	療養費	748,391,727	837,900,718	△89,508,991	△ 10.68
高額療養費	高額療養費(現金)	784,742,975	827,737,678	△42,994,703	△ 5.19
	高額療養費(県単)	144,804,683	153,857,993	△9,053,310	△ 5.88
	高額療養費 (外来年間合算)	38,184,812	39,917,203	△1,732,391	△ 4.34
小 計		967,732,470	1,021,512,874	△53,780,404	△ 5.26
高額介護 合算療養費	高額介護合算療養費	147,281,509	140,692,763	6,588,746	4.68
葬祭費	葬祭費	617,950,000	626,550,000	△8,600,000	△ 1.37
傷病手当金	傷病手当金	64,395	—	64,395	皆増
計		144,310,071,042	150,330,275,968	△6,020,204,926	△ 4.00

※高額療養費(県単)・・・山形県医療給付事業に係る高額療養費で市町村に償還される。

※葬祭費の財源は保険料。

※傷病手当金・・・2年度から新規。財源は国。

件数

(単位:件)

科目名	内 訳	2年度	元年度	増減	増減率 (%)
療養給付費	療養給付費	5,554,011	5,800,563	△246,552	△ 4.25
	高額療養費(現物)	112,251	112,965	△714	△ 0.63
小 計		5,666,262	5,913,528	△247,266	△ 4.18
療養費	療養費	61,345	68,377	△7,032	△ 10.28
高額療養費	高額療養費(現金)	119,108	125,904	△6,796	△ 5.40
	高額療養費(県単)	21,160	22,318	△1,158	△ 5.19
	高額療養費 (外来年間合算)	1,190	1,279	△89	△ 6.96
小 計		141,458	149,501	△8,043	△ 5.38
高額介護 合算療養費	高額介護合算療養費	11,998	11,297	701	6.21
葬祭費	葬祭費	12,359	12,531	△172	△ 1.37
傷病手当金	傷病手当金	1	—	1	皆増
計		5,893,423	6,155,234	△261,811	△ 4.25

(1) 療養給付費の内訳 (高額療養費(現物)を除く)

療養給付費については、医科入院をはじめほとんどが、給付額、件数ともに減少した。
特に歯科については、件数で9.10%減少した。

給付額

(単位:円)

療養給付費	2年度	元年度	増減	増減率 (%)
医科入院	66,205,959,377	68,917,770,590	△ 2,711,811,213	△ 3.93
医科入院外	39,474,024,139	41,541,719,983	△ 2,067,695,844	△ 4.98
歯科	4,514,925,061	4,736,540,336	△ 221,615,275	△ 4.68
調剤	24,813,891,761	25,827,569,689	△ 1,013,677,928	△ 3.92
食事・生活療養費	1,832,025,695	1,893,545,418	△ 61,519,723	△ 3.25
訪問看護療養費	786,015,635	613,495,903	172,519,732	28.12
計	137,626,841,668	143,530,641,919	△ 5,903,800,251	△ 4.11

件数

(単位：件)

療養給付費	2年度	元年度	増減	増減率 (%)
医科入院	131,887	140,991	△ 9,104	△ 6.46
医科入院外	2,984,498	3,127,795	△ 143,297	△ 4.58
歯科	367,460	404,239	△ 36,779	△ 9.10
調剤	2,061,852	2,120,024	△ 58,172	△ 2.74
食事・生活療養費	(122,771)	(131,650)	△ 8,879	△ 6.74
訪問看護療養費	8,314	7,514	800	10.65
計	5,554,011	5,800,563	△ 246,552	△ 4.25

※食事・生活療養費については、医科入院の内数。

(2) 療養費の内訳

療養費については、一般診療をはじめほとんどが、給付額、件数ともに減少した。その他療養費については、令和2年7月豪雨に伴う災害の被災者に係る一部負担金免除による現金給付があったため、件数は増加した。

給付額

(単位：円)

療養費	2年度	元年度	増減	増減率 (%)
一般診療	156,636	1,004,461	△ 847,825	△ 84.41
補装具	122,450,060	125,790,759	△ 3,340,699	△ 2.66
柔整療養費	348,302,402	380,092,691	△ 31,790,289	△ 8.36
あんま・マッサージ	223,679,894	266,919,034	△ 43,239,140	△ 16.20
鍼灸	50,819,723	56,337,971	△ 5,518,248	△ 9.79
食事差額	552,340	745,580	△ 193,240	△ 25.92
負担割合差額	2,014,308	2,427,879	△ 413,571	△ 17.03
その他	416,364	4,582,343	△ 4,165,979	△ 90.91
計	748,391,727	837,900,718	△ 89,508,991	△ 10.68

件数

(単位：件)

療養費	2年度	元年度	増減	増減率 (%)
一般診療	14	67	△ 53	△ 79.10
補装具	4,063	4,231	△ 168	△ 3.97
柔整療養費	43,834	48,243	△ 4,409	△ 9.14
あんま・マッサージ	9,493	11,638	△ 2,145	△ 18.43
鍼灸	3,555	3,964	△ 409	△ 10.32
食事差額	220	233	△ 13	△ 5.58
負担割合差額	(471)	(810)	△ 339	△ 41.85
その他	166	1	165	16,500.00
計	61,345	68,377	△ 7,032	△ 10.28

(参考) 一人当たり年間平均給付額

科目名	内 訳	2年度		元年度		増減	
		件数 (件)	給付額 (円)	件数 (件)	給付額 (円)	件数 (件)	給付額 (円)
療養給付費	療養給付費	28.96	717,640	30.03	742,951	△ 1.07	△ 25,311
	高額療養費(現物)	0.59	21,910	0.58	21,600	0.01	310
療養費	療養費	0.32	3,902	0.35	4,337	△ 0.03	△ 435
高額療養費	高額療養費(現金)	0.62	4,092	0.65	4,285	△ 0.03	△ 193
	高額療養費(県単)	0.11	755	0.12	796	△ 0.01	△ 41
	高額療養費 (外来年間合算)	0.01	199	0.01	207	0.00	△ 8
高額介護	高額介護合算療養費	0.06	768	0.06	728	0.00	40
計		30.67	749,266	31.80	774,904	△ 1.13	△ 25,638

(3) 審査支払手数料

診療報酬の審査支払の事務を山形県国保連合会に依頼して実施した。
令和2年4月審査分～令和3年3月審査分 @68円/件

① 療養給付費

財源：保険料等負担金

科目名	款項目	内 訳	年度	件数 (件)	金額 (円)	増減率 (%)	
						件数	金額
審査支払手数料	2.2.1	審査支払手数料	2	5,554,011	377,672,748	△4.25	△4.25
			1	5,800,570	394,438,760		

② 療養費

財源：一般財源

科目名	款項目	内 訳	年度	件数 (件)	金額 (円)	増減率 (%)	
						件数	金額
一般管理費	1.1.1	療養費審査支払 手数料	2	60,887	4,140,316	△10.83	△10.83
			1	68,281	4,643,108		

(4) 電算処理委託料

審査支払の前処理として、審査支払システムへのデータ取込み、データと標準システムとの連携などを山形県国保連合会に委託して実施した。

令和2年4月処理分～令和3年3月処理分 @23円/件

財源：一般財源

科目名	款項目	内 訳	年度	件数 (件)	金額 (円)	増減率 (%)	
						件数	金額
一般管理費	1.1.1	電算処理委託料	2	5,619,663	129,252,249	△3.25	△1.10
			1	5,808,646	130,694,532		

4 保健事業

健康診査や歯周疾患検診を市町村及び医療関係機関等と協力し実施した。また、各種訪問指導事業を実施することにより、被保険者の健康保持増進及び医療費の適正化を図った。

さらに、令和2年度から、高齢者の保健事業と介護予防の一体的な実施事業として市町村と連携し事業を推進した。

(1) 健康診査事業

被保険者の健康の保持増進のため、糖尿病等の生活習慣病を早期発見することを目的とした健康診査を市町村に委託し実施した。

受診率は前年度比 0.88 ポイントの減となり 22.04%となった。また、県内の地区別で見ると庄内地区が 32.78%、次いで最上地区が 20.76%、村山地区 18.66%、置賜地区 15.93%の順となっている。

また、県内全体の集団健診と個別健診の割合は、集団健診が 83.03%で個別健診が 16.97%となっている。

なお、一定期間受診履歴のない被保険者に対し、健康診査を受診するよう勧奨通知を送付した。

財源：国庫支出金（後期高齢者医療制度事業費補助金）
保険料等負担金

科目名	款項目	内 訳	年度	件数 (件)	金額 (円)	増減率 (%)	
						件数	金額
健康診査費	4.1.1	健康診査業務委託料	2	39,211	353,604,984	△3.91	△1.16
			1	40,808	357,745,727		

(2) 歯周疾患検診事業

歯の喪失を予防し健康を維持できるように、前年度に 75 歳に到達した被保険者を対象とし、山形県歯科医師会に委託して歯周疾患検診を実施した。

① 歯周疾患検診業務委託料

財源：国庫支出金（後期高齢者医療制度事業費補助金）
保険料等負担金

科目名	款項目	内 訳	年度	件数 (件)	金額 (円)	増減率 (%)	
						件数	金額
その他健康 保持増進費	4.1.2	歯周疾患検診 業務委託料	2	1,095	5,499,090	31.45	32.06
			1	833	4,163,943		

② 歯周疾患検診受診券等作成業務委託料

財源：保険料等負担金

科目名	款項目	内 訳	年度	金額 (円)	増減率 (%)
その他健康 保持増進費	4.1.2	通信運搬費、歯周疾患検診受診券等作成業務委託料	2	3,657,841	5.98
			1	3,451,345	

(3) 重複・頻回受診者等訪問指導事業

重複・頻回受診行動が見られる被保険者に対し、訪問指導を行うことにより被保険者の健康保持増進及び医療費の適正化を図るため、対象者に対し、適正な受診行動となるよう市町村の保健師等が健康相談を兼ねた訪問指導を実施した。

財源：国庫支出金（特別調整交付金）

一般財源

科目名	款項目	内 訳	年度	実施 人数	金額 (円)	増減率 (%)	
						人数	金額
その他健康 保持増進費	4.1.2	重複・頻回受診者等訪問指導業務委託料	2	27	342,800	35.00	328.50
			1	20	80,000		

(4) 重症化予防等訪問指導事業

心身機能の低下や生活習慣病が疑われる被保険者に対し、訪問指導を行うことにより重症化等を予防し、健康保持増進及び医療費の適正化を図るため、対象者に対し、市町村の保健師等が訪問指導を実施した。

財源：国庫支出金（特別調整交付金）

一般財源

科目名	款項目	内 訳	年度	実施 人数	金額 (円)	増減率 (%)	
						人数	金額
その他健康 保持増進費	4.1.2	重症化予防等訪問指導業務委託料	2	61	305,000	64.86	106.08
			1	37	148,000		

(5) 低栄養等予防訪問指導事業

低栄養状態等が疑われる被保険者に対し、訪問指導を行うことにより低栄養状態を改善し、心身機能の低下を防ぎ、被保険者の健康保持増進及び医療費の適正化を図るため、対象者に対し、市町村の保健師等が訪問指導を実施した。

財源：国庫支出金（特別調整交付金）
一般財源

科目名	款項目	内 訳	年度	実施 人数	金額 (円)	増減率 (%)	
						人数	金額
その他健康 保持増進費	4.1.2	低栄養等予防訪問指導 業務委託料	2	162	1,553,600	118.92	23.81
			1	74	1,254,850		

(6) 市町村長寿・健康増進事業

市町村が独自に実施した「健康教室」などの長寿・健康増進のための保健事業に対し、必要な費用を補助金として交付した。

財源：国庫支出金（特別調整交付金）

科目名	款項目	内 訳	年度	市町 村数	金額 (円)	増減率 (%)	
						市町村数	金額
その他健康 保持増進費	4.1.2	市町村長寿・健康増進事業 補助金	2	2	3,035,919	△33.33	△29.95
			1	3	4,333,864		

(7) 高齢者の保健事業と介護予防の一体的実施事業 【新規】

高齢者の医療の確保に関する法律の一部を改正に伴い、国民健康保険と後期高齢者医療の保健事業を切れ目なく実施し、介護保険の地域支援事業と一体的に実施するため、市町村と連携し保健事業を令和2年度から実施した。

※市町村が、高齢者の保健事業と介護予防の一体的実施事業内において、「(3) 重複・頻回受診者等訪問指導事業」「(4) 重症化予防等訪問指導事業」「(5) 低栄養等予防訪問指導事業」を行った場合は、高齢者の保健事業と介護予防の一体的実施事業に事業実績を計上。

財源：国庫支出金（特別調整交付金）

科目名	款項目	内 訳	年度	市町 村数	金額 (円)	増減率 (%)	
						市町村数	金額
その他健康 保持増進費	4.1.2	高齢者の保健事業と介護 予防の一体的実施事業業務 委託料	2	1	5,843,816	—	—

5 医療費適正化事業

医療費の誤払い防止、医療費の適正化と抑制のために次の事業を実施した。

(1) レセプト点検事業

医療費の誤払い防止、医療費の適正化と抑制を図るため、山形県国保連合会に委託して、レセプト点検を実施した。点検の結果、過誤が認められ医療機関等へ返戻したものが8,947件あった。

令和2年2月診療分～令和3年1月診療分 @8円/件

財源：一般財源

科目名	款項目	内 訳	年度	件数 (件)	金額 (円)	増減率 (%)	
						件数	金額
一般管理費	1.1.1	レセプト点検等委託料	2	5,624,763	44,998,104	△3.72	△3.72
			1	5,841,862	46,734,896		

(2) 療養費支給申請書内容点検事業

柔道整復師、はり・きゅう師及びマッサージ指圧術師施術に係る療養費支給申請書の請求内容点検を実施し、給付の適正化に取り組んだ。点検の結果、過誤が認められ施術師等へ返戻したものが40件あった。

財源：一般財源

科目名	款項目	内 訳	年度	件数 (件)	金額 (円)	増減率 (%)	
						件数	金額
一般管理費	1.1.1	療養費支給申請書内容 点検等業務委託料	2	25,450	3,607,956	11.30	30.65
			1	22,866	2,761,572		

(3) 医療費通知事業

医療制度の健全な運営に資することを目的に、被保険者に対し年1回（令和3年1月）医療費通知を送付した。

財源：一般財源

科目名	款項目	内 訳	年度	金額 (円)	増減率 (%)
一般管理費	1.1.1	通信運搬費、各種通知書作成業務委託料	2	19,506,425	8.62
			1	17,958,088	

(4) ジェネリック医薬品利用促進事業

先発医薬品に比べて薬価が低いジェネリック医薬品を普及させることで、被保険者の医療費の負担軽減を図るため、ジェネリック医薬品に切り替えた場合に自己負担額の軽減が見込まれる被保険者 8,839 人に対し、自己負担額の差額に関する通知を送付（令和 2 年 8 月）した。また、被保険者証更新時に医療機関に提示する「後発医薬品カード」を配布した。

財源：国庫支出金（特別調整交付金）
一般財源

科目名	款項目	内 訳	年度	金額 (円)	増減率 (%)
一般管理費	1.1.1	印刷製本費、通信運搬費及び通知作成業務委託料	2	1,376,222	5.04
			1	1,310,128	

(5) 第三者行為求償事務事業

交通事故などにより第三者（加害者）から傷害を受け保険証を使用して医療機関を受診した場合の医療費（保険給付分）について、第三者（加害者）への求償事務を山形県国保連合会に委託して実施した。

① 第三者行為求償事務委託料

財源：一般財源

科目名	款項目	内 訳	年度	件数 (件)	金額 (円)	増減率 (%)	
						件数	金額
一般管理費	1.1.1	第三者行為求償事務委託料	2	199	12,726,483	15.70	28.86
			1	172	9,876,504		

② 収納額

歳入

科目名	款項目	内 訳	年度	件数 (件)	金額 (円)	増減率 (%)	
						件数	金額
第三者納付金	9.3.1	第三者納付金	2	192	243,626,704	5.49	48.75
			1	182	163,780,380		

6 標準システム運用支援

後期高齢者医療制度の運用業務を効率的かつ適正に行うために、広域連合が行う「資格管理業務」「賦課業務」「収納業務」「給付業務」における標準システムの運用及び同システムの保守・管理を山形県国保連合会に委託して実施した。

財源：一般財源

科目名	款項目	内 訳	年度	金額 (円)	増減率 (%)
一般管理費	1.1.1	システム運用支援業務委託料	2	128,890,590	2.03
			1	126,327,000	

7 被保険者証等作成

令和2年8月1日の被保険者証一斉更新のため、「被保険者証」「被保険者証等用ケース」「臓器提供意思表示欄保護シール台紙」「交付通知書」「郵送用窓付き封筒」の作成と、被保険者証等、「後期高齢者医療制度説明リーフレット」の封入封かん業務を委託して実施した。

財源：一般財源

科目名	款項目	内 訳	年度	金額 (円)	増減率 (%)
一般管理費	1.1.1	被保険者証作成委託料	2	7,872,964	1.53
			1	7,754,400	

8 制度広報周知事業

被保険者はもとより、家族や地域住民への制度の理解を一層深めるための広報周知を行った。

(1) 制度広報

制度広報を効果的かつ効率的に実施するため、ホームページによる広報をはじめ、市町村窓口や関係機関へのパンフレットの配置、被保険者へのリーフレットの配布を行った。

また、被保険者証一斉更新時に全被保険者へ各種リーフレットを同封し、周知を行った。

財源：国庫支出金（特別調整交付金）
一般財源

科目名	款項目	内 訳	年度	金額 (円)	増減率 (%)
一般管理費	1.1.1	制度周知パンフレット・リーフ・ポスター等印刷及びホームページ運用管理	2	5,739,536	4.75
			1	5,479,449	

(2) テレビCM広報

山形県後期高齢者医療広域連合という組織をより知っていただくとともに、広域連合が行う保健事業等について、県内民放4局（山形放送・山形テレビ・テレビユー山形・さくらんぼテレビ）のテレビ放送において、午前6時から午後1時までの間に各局1日1回テレビCMを放送し、広く周知を図った。

9月 「歯周疾患検診のお知らせ」編 / 11月 「フレイル（高齢者虚弱）対策」編
1月 「健康診断受診のススメ」編

財源：国庫支出金（特別調整交付金）

科目名	款項目	内 訳	年度	金額 (円)	増減率 (%)
保健事業費	4.1.2	広告料	2	4,031,500	△9.94
			1	4,476,400	

9 山形県長寿医療懇談会

後期高齢者医療制度の円滑な運営に資するため、被保険者等の方々から広く意見を聴くために長寿医療懇談会を開催した。

委員：10名（被保険者代表、保険医又は保険薬剤師の代表、学識経験者、医療保険者代表、行政関係者）

山形県長寿医療懇談会

①開催日 令和2年11月4日

②懇談内容

- ア 令和元年度後期高齢者医療制度の運営状況等について
 - ・市町村別被保険者数の推移と一人当たり診療費について
 - ・医療費と健康寿命の相関について
 - ・北海道・東北地方の医療費、保険料・保険料収納率比較について
- イ 第2期保健事業実施計画の中間評価（案）について
- ウ 高齢者の保健事業と介護予防の一体的な実施について

財源：国庫支出金（特別調整交付金）

科目名	款項目	内 訳	年度	金額 (円)	増減率 (%)
一般管理費	1.1.1	謝礼等	2	63,400	△3.27
			1	65,546	

Ⅲ 後期高齢者医療制度運営状況資料

1 市町村別被保険者数の推移

(単位:人)

市町村	令和2年												令和3年			合計	1か月 平均
	4月	5月	6月	7月	8月	9月	10月	11月	12月	1月	2月	3月					
	山形市	38,405	38,397	38,392	38,387	38,394	38,403	38,396	38,318	38,228	38,259	38,233	38,208	460,020	38,335		
米沢市	13,594	13,611	13,608	13,600	13,578	13,572	13,524	13,504	13,465	13,448	13,440	13,441	162,385	13,532			
鶴岡市	23,559	23,558	23,526	23,515	23,494	23,481	23,451	23,377	23,286	23,251	23,252	23,280	281,030	23,419			
酒田市	18,929	18,922	18,921	18,925	18,930	18,941	18,897	18,844	18,778	18,761	18,743	18,739	226,330	18,861			
新庄市	6,012	6,003	5,985	5,983	5,979	5,978	5,975	5,969	5,938	5,926	5,912	5,909	71,569	5,964			
寒河江市	7,006	6,995	6,987	6,984	6,983	6,988	6,983	6,957	6,938	6,922	6,904	6,893	83,540	6,962			
上山市	6,188	6,168	6,160	6,148	6,151	6,153	6,148	6,141	6,131	6,133	6,119	6,109	73,749	6,146			
村山市	5,088	5,073	5,065	5,061	5,054	5,052	5,021	4,995	4,982	4,958	4,935	4,935	60,219	5,018			
長井市	5,167	5,141	5,123	5,118	5,118	5,125	5,104	5,094	5,075	5,060	5,045	5,049	61,219	5,102			
天童市	9,425	9,415	9,412	9,412	9,421	9,414	9,400	9,387	9,372	9,356	9,361	9,347	112,722	9,394			
東根市	7,128	7,114	7,122	7,119	7,115	7,101	7,097	7,085	7,067	7,079	7,071	7,052	85,150	7,096			
尾花沢市	3,477	3,475	3,465	3,466	3,451	3,444	3,429	3,412	3,391	3,388	3,387	3,374	41,159	3,430			
南陽市	5,591	5,579	5,564	5,568	5,563	5,544	5,536	5,529	5,524	5,514	5,512	5,494	66,518	5,543			
山辺町	2,445	2,447	2,448	2,449	2,443	2,441	2,440	2,429	2,419	2,419	2,416	2,403	29,199	2,433			
中山町	2,045	2,045	2,044	2,047	2,049	2,051	2,046	2,033	2,022	2,023	2,023	2,030	24,458	2,038			
河北町	3,635	3,639	3,635	3,630	3,627	3,631	3,608	3,597	3,572	3,560	3,549	3,547	43,230	3,603			
西川町	1,335	1,330	1,325	1,322	1,320	1,320	1,316	1,304	1,295	1,291	1,283	1,275	15,716	1,310			
朝日町	1,689	1,689	1,688	1,682	1,678	1,681	1,677	1,671	1,661	1,661	1,653	1,637	20,067	1,672			
大江町	1,675	1,671	1,668	1,667	1,661	1,662	1,662	1,661	1,660	1,652	1,641	1,644	19,924	1,660			
大石田町	1,416	1,412	1,412	1,415	1,414	1,419	1,411	1,402	1,395	1,390	1,380	1,383	16,849	1,404			
金山町	1,016	1,019	1,013	1,016	1,011	1,009	1,004	997	995	998	994	988	12,060	1,005			
最上町	1,702	1,695	1,691	1,682	1,681	1,676	1,667	1,659	1,647	1,637	1,635	1,629	20,001	1,667			
舟形町	1,177	1,175	1,167	1,163	1,162	1,161	1,151	1,148	1,144	1,144	1,138	1,131	13,861	1,155			
真室川町	1,630	1,625	1,621	1,618	1,609	1,602	1,590	1,584	1,578	1,580	1,579	1,570	19,186	1,599			
大蔵村	669	670	672	672	669	665	666	662	656	658	655	652	7,966	664			
鯉川村	846	843	841	844	843	838	838	831	827	826	828	833	10,038	837			
戸沢村	953	953	947	943	942	942	938	936	931	927	928	925	11,265	939			
高島町	4,030	4,027	4,014	4,005	3,993	3,988	3,972	3,962	3,942	3,923	3,906	3,889	47,651	3,971			
川西町	3,004	3,006	2,997	2,991	2,994	2,991	2,989	2,973	2,954	2,948	2,936	2,918	35,701	2,975			
小国町	1,707	1,703	1,707	1,702	1,694	1,688	1,683	1,678	1,675	1,678	1,680	1,672	20,267	1,689			
白鷹町	2,688	2,689	2,680	2,672	2,666	2,663	2,658	2,654	2,637	2,623	2,617	2,614	31,861	2,655			
飯豊町	1,383	1,377	1,373	1,369	1,364	1,366	1,362	1,353	1,346	1,336	1,336	1,327	16,292	1,358			
三川町	1,267	1,266	1,265	1,266	1,262	1,258	1,256	1,252	1,249	1,243	1,244	1,232	15,060	1,255			
庄内町	4,184	4,180	4,178	4,165	4,159	4,150	4,133	4,100	4,083	4,063	4,048	4,035	49,478	4,123			
遊佐町	2,989	2,989	2,984	2,986	2,978	2,978	2,965	2,958	2,943	2,941	2,941	2,937	35,589	2,966			
合計	193,054	192,901	192,700	192,592	192,450	192,376	191,993	191,456	190,806	190,576	190,324	190,101	2,301,329	191,777			

◆各月末現在の人数

2 市町村別被保険者の内訳及び異動状況

(単位:人、%)

市町村名	被保険者										
	全体	障害認定者 (再掲)		被用者保険 元被扶養者 (再掲)		現役並み所得者 (再掲)		低所得者(再掲)			
		年度末	人数	割合	人数	割合	人数	割合	低 I		低 II
								人数	割合	人数	割合
山形市	38,208	804	2.1	346	0.9	2,275	6.0	4,744	12.4	8,640	22.6
米沢市	13,441	378	2.8	207	1.5	451	3.4	1,504	11.2	3,187	23.7
鶴岡市	23,280	597	2.6	306	1.3	650	2.8	2,751	11.8	5,055	21.7
酒田市	18,739	328	1.8	175	0.9	573	3.1	2,383	12.7	4,463	23.8
新庄市	5,909	201	3.4	109	1.8	211	3.6	852	14.4	1,112	18.8
寒河江市	6,893	182	2.6	87	1.3	272	3.9	596	8.6	1,359	19.7
上山市	6,109	134	2.2	69	1.1	168	2.8	622	10.2	1,381	22.6
村山市	4,935	65	1.3	54	1.1	136	2.8	469	9.5	1,109	22.5
長井市	5,049	150	3.0	95	1.9	184	3.6	529	10.5	1,038	20.6
天童市	9,347	135	1.4	110	1.2	431	4.6	771	8.2	1,669	17.9
東根市	7,052	139	2.0	86	1.2	250	3.5	755	10.7	1,281	18.2
尾花沢市	3,374	87	2.6	55	1.6	74	2.2	450	13.3	710	21.0
南陽市	5,494	140	2.5	109	2.0	164	3.0	595	10.8	1,124	20.5
山辺町	2,403	46	1.9	50	2.1	80	3.3	196	8.2	538	22.4
中山町	2,030	37	1.8	26	1.3	65	3.2	152	7.5	426	21.0
河北町	3,547	118	3.3	41	1.2	120	3.4	287	8.1	641	18.1
西川町	1,275	14	1.1	11	0.9	28	2.2	106	8.3	325	25.5
朝日町	1,637	48	2.9	10	0.6	34	2.1	207	12.6	458	28.0
大江町	1,644	38	2.3	26	1.6	31	1.9	192	11.7	375	22.8
大石田町	1,383	34	2.5	29	2.1	23	1.7	154	11.1	301	21.8
金山町	988	22	2.2	14	1.4	11	1.1	111	11.2	170	17.2
最上町	1,629	4	0.2	27	1.7	23	1.4	205	12.6	329	20.2
舟形町	1,131	52	4.6	17	1.5	10	0.9	190	16.8	236	20.9
真室川町	1,570	41	2.6	32	2.0	27	1.7	253	16.1	317	20.2
大蔵村	652	5	0.8	12	1.8	10	1.5	97	14.9	124	19.0
鮭川村	833	23	2.8	18	2.2	22	2.6	116	13.9	147	17.6
戸沢村	925	35	3.8	21	2.3	7	0.8	158	17.1	173	18.7
高畠町	3,889	84	2.2	70	1.8	89	2.3	317	8.2	743	19.1
川西町	2,918	123	4.2	40	1.4	49	1.7	275	9.4	582	19.9
小国町	1,672	18	1.1	20	1.2	24	1.4	206	12.3	412	24.6
白鷹町	2,614	47	1.8	39	1.5	51	2.0	217	8.3	609	23.3
飯豊町	1,327	21	1.6	22	1.7	24	1.8	141	10.6	291	21.9
三川町	1,232	26	2.1	13	1.1	41	3.3	104	8.4	251	20.4
庄内町	4,035	80	2.0	50	1.2	63	1.6	281	7.0	840	20.8
遊佐町	2,937	100	3.4	41	1.4	45	1.5	333	11.3	690	23.5
計	190,101	4,356	2.3	2,437	1.3	6,716	3.5	21,319	11.2	41,106	21.6
前年計	193,178	4,395	2.3	2,952	1.5	6,742	3.5	21,797	11.3	40,590	21.0

年度末の被保険者数は前年度末より3,077人減少している。

(資格取得事由別)

(単位:人、%)

市町村名	被保険者								
	資格取得事由								
	年齢到達		転入		生保廃止		その他 (障害認定等)		計
	人数	割合	人数	割合	人数	割合	人数	割合	人数
山形市	2,075	91.0	53	2.3	18	0.8	133	5.8	2,279
米沢市	649	87.2	25	3.4	16	2.2	54	7.3	744
鶴岡市	1,116	89.9	21	1.7	17	1.4	87	7.0	1,241
酒田市	1,011	93.5	18	1.7	12	1.1	40	3.7	1,081
新庄市	309	86.6	9	2.5	8	2.2	31	8.7	357
寒河江市	323	91.2	5	1.4	0	0.0	26	7.3	354
上山市	281	91.8	6	2.0	7	2.3	12	3.9	306
村山市	206	93.6	4	1.8	2	0.9	8	3.6	220
長井市	221	87.4	7	2.8	6	2.4	19	7.5	253
天童市	508	91.2	13	2.3	4	0.7	32	5.7	557
東根市	353	90.5	11	2.8	4	1.0	22	5.6	390
尾花沢市	132	89.8	0	0.0	0	0.0	15	10.2	147
南陽市	262	92.3	4	1.4	4	1.4	14	4.9	284
山辺町	132	89.8	3	2.0	0	0.0	12	8.2	147
中山町	104	89.7	1	0.9	0	0.0	11	9.5	116
河北町	169	95.5	0	0.0	0	0.0	8	4.5	177
西川町	42	93.3	2	4.4	0	0.0	1	2.2	45
朝日町	53	85.5	1	1.6	3	4.8	5	8.1	62
大江町	77	88.5	1	1.1	2	2.3	7	8.0	87
大石田町	68	90.7	0	0.0	1	1.3	6	8.0	75
金山町	48	94.1	2	3.9	0	0.0	1	2.0	51
最上町	54	90.0	2	3.3	4	6.7	0	0.0	60
舟形町	27	69.2	1	2.6	2	5.1	9	23.1	39
真室川町	54	81.8	3	4.5	5	7.6	4	6.1	66
大蔵村	27	90.0	0	0.0	0	0.0	3	10.0	30
鮭川村	37	90.2	0	0.0	1	2.4	3	7.3	41
戸沢村	34	82.9	0	0.0	2	4.9	5	12.2	41
高畠町	139	90.3	3	1.9	8	5.2	4	2.6	154
川西町	112	82.4	3	2.2	3	2.2	18	13.2	136
小国町	75	96.2	1	1.3	0	0.0	2	2.6	78
白鷹町	113	93.4	3	2.5	2	1.7	3	2.5	121
飯豊町	67	89.3	1	1.3	5	6.7	2	2.7	75
三川町	46	95.8	0	0.0	0	0.0	2	4.2	48
庄内町	150	89.8	1	0.6	3	1.8	13	7.8	167
遊佐町	129	88.4	2	1.4	4	2.7	11	7.5	146
計	9,203	90.4	206	2.0	143	1.4	623	6.1	10,175
前年計	12,005	91.4	216	1.6	152	1.2	759	5.8	13,132

資格取得者は前年度末より2,957人減少している。

(資格喪失事由別)

(単位:人、%)

市町村名	被保険者								
	資格喪失事由								
	死亡		転出		生保開始		その他 (障害認定取下等)		計
	人数	割合	人数	割合	人数	割合	人数	割合	人数
山形市	2,322	93.0	57	2.3	99	4.0	19	0.8	2,497
米沢市	829	94.0	19	2.2	25	2.8	9	1.0	882
鶴岡市	1,397	93.1	27	1.8	70	4.7	7	0.5	1,501
酒田市	1,231	94.8	13	1.0	47	3.6	7	0.5	1,298
新庄市	418	93.1	9	2.0	16	3.6	6	1.3	449
寒河江市	462	96.7	9	1.9	1	0.2	6	1.3	478
上山市	365	96.1	6	1.6	7	1.8	2	0.5	380
村山市	348	98.3	2	0.6	0	0.0	4	1.1	354
長井市	370	96.9	8	2.1	2	0.5	2	0.5	382
天童市	603	93.3	12	1.9	17	2.6	14	2.2	646
東根市	451	96.2	9	1.9	6	1.3	3	0.6	469
尾花沢市	247	96.5	3	1.2	3	1.2	3	1.2	256
南陽市	355	96.7	6	1.6	5	1.4	1	0.3	367
山辺町	176	95.1	7	3.8	0	0.0	2	1.1	185
中山町	127	100.0	0	0.0	0	0.0	0	0.0	127
河北町	240	99.2	0	0.0	0	0.0	2	0.8	242
西川町	108	99.1	1	0.9	0	0.0	0	0.0	109
朝日町	113	99.1	0	0.0	0	0.0	1	0.9	114
大江町	143	96.6	2	1.4	2	1.4	1	0.7	148
大石田町	105	93.8	4	3.6	1	0.9	2	1.8	112
金山町	75	98.7	0	0.0	1	1.3	0	0.0	76
最上町	126	96.9	1	0.8	3	2.3	0	0.0	130
舟形町	87	95.6	3	3.3	0	0.0	1	1.1	91
真室川町	126	94.0	3	2.2	3	2.2	2	1.5	134
大蔵村	49	98.0	1	2.0	0	0.0	0	0.0	50
鮭川村	63	98.4	1	1.6	0	0.0	0	0.0	64
戸沢村	68	94.4	0	0.0	4	5.6	0	0.0	72
高畠町	259	92.2	4	1.4	15	5.3	3	1.1	281
川西町	199	95.7	4	1.9	3	1.4	2	1.0	208
小国町	103	95.4	2	1.9	1	0.9	2	1.9	108
白鷹町	200	97.1	2	1.0	3	1.5	1	0.5	206
飯豊町	136	93.8	1	0.7	7	4.8	1	0.7	145
三川町	100	100.0	0	0.0	0	0.0	0	0.0	100
庄内町	281	96.2	7	2.4	3	1.0	1	0.3	292
遊佐町	199	93.0	7	3.3	7	3.3	1	0.5	214
計	12,481	94.8	230	1.7	351	2.7	105	0.8	13,167
前年計	12,625	93.6	324	2.4	416	3.1	126	0.9	13,491

資格喪失者は前年度末より324人減少している。

3 保険料賦課の状況（令和3年5月末現在）

【保険料】

（単位：千円）

項目	平成31年度 (a)		令和2年度 (b)		増減(c) (b) - (a)	前年比 増減率 (c)/(a) ×100
		賦課総額に 占める比率		賦課総額に 占める比率		
賦課総額 (A)	13,811,865	100.0%	14,450,507	100.0%	638,641	4.62%
所得割賦課額	5,348,225	38.7%	5,717,412	39.6%	369,188	6.90%
均等割賦課額	8,463,641	61.3%	8,733,094	60.4%	269,454	3.18%
一人当たり賦課額(円) (A)/(D)	67,071	—	71,317	—	4	6.33%
軽減額合計 (B)	3,623,355	26.2%	3,457,874	23.9%	▲ 165,482	▲ 4.57%
均等割軽減額 (①+②+③+④+⑤)	3,623,355	26.2%	3,457,874	23.9%	▲ 165,482	▲ 4.57%
① 被扶養者分	636,992	4.6%	579,121	4.0%	▲ 57,872	▲ 9.09%
② 8割軽減⇒7割軽減	893,251	6.5%	791,118	5.5%	▲ 102,133	▲ 11.43%
③ 8.5割軽減 ⇒7.75割軽減	1,457,768	10.6%	1,400,220	9.7%	▲ 57,547	▲ 3.95%
④ 5割軽減	493,590	3.6%	536,832	3.7%	43,242	8.76%
⑤ 2割軽減	141,754	1.0%	150,583	1.0%	8,829	6.23%
年間保険料 [軽減後賦課総額] (A) - (B)	10,188,510	73.8%	10,992,633	76.1%	804,123	7.89%
月割減額 (C)	670,456	4.9%	616,990	4.3%	▲ 53,466	▲ 7.97%
決定保険料額 (A) - (B) - (C)	9,518,054	68.9%	10,375,643	71.8%	857,589	9.01%

※「所得割賦課額」は「限度超過額（限度額62万円を越える金額）」相当分の賦課額を除く。

※「決定保険料額」は100円未満端数処理後の額であるため、本来「年間保険料」-「月割減額」の額とは一致しないが、上記数表では(A)-(B)-(C)の計算式に合わせるため「月割減額」で調整。

【被保険者数】

（単位：人）

項目	平成31年度 (a)		令和2年度 (b)		増減(c) (b) - (a)	前年比 増減率 (c)/(a) ×100
		賦課総額に 占める比率		賦課総額に 占める比率		
賦課対象者 (D)	205,928	100.0%	202,624	100.0%	▲ 3,304	▲ 1.60%
均等割軽減対象者 (⑥+⑦+⑧+⑨+⑩)	130,521	63.4%	129,905	64.1%	▲ 616	▲ 0.47%
⑥ 被扶養者分	20,362	9.9%	19,384	9.6%	▲ 978	▲ 4.80%
⑦ 8割軽減⇒7割軽減	27,167	13.2%	26,222	12.9%	▲ 945	▲ 3.48%
⑧ 8.5割軽減 ⇒7.75割軽減	41,728	20.3%	41,919	20.7%	191	0.46%
⑨ 5割軽減	24,019	11.7%	24,911	12.3%	892	3.71%
⑩ 2割軽減	17,245	8.4%	17,469	8.6%	224	1.30%

※各年度とも翌年5月末現在における実績値。

○⑥被扶養者及び⑦7割軽減を除く均等割軽減対象となる被保険者が増加している。

4 保険料賦課の状況(市町村別)

(単位:円、%)

市町村名	対象者数	旧ただし書所得	所得割額 (軽減前)	所得割軽減			限度超過額	所得割額 (軽減後)	均等割額 (軽減前)	均等割軽減内訳				
				2割		7割				7.75割				
				人数	割合	軽減金額				人数	割合	軽減金額	人数	割合
山形市	40,483	24,022,498,262	2,085,144,733	0	0.0	0	322,429,343	1,762,715,390	5,458	13.5	164,667,860	7,201	17.8	240,535,003
米沢市	14,297	5,495,369,240	476,995,716	0	0.0	0	80,537,235	396,458,481	1,798	12.6	54,245,660	2,956	20.7	98,739,268
鶴岡市	24,727	8,233,395,929	714,655,049	0	0.0	0	88,115,593	626,539,456	3,455	14.0	104,237,350	5,498	22.2	183,649,694
酒田市	19,930	7,032,479,486	610,415,945	0	0.0	0	61,037,318	549,378,627	2,827	14.2	85,290,590	4,528	22.7	151,248,784
新庄市	6,340	2,305,231,843	200,093,190	0	0.0	0	26,051,282	174,041,908	1,069	16.9	32,251,730	1,174	18.5	39,215,122
寒河江市	7,349	2,788,743,549	242,061,801	0	0.0	0	33,568,173	208,493,628	784	10.7	23,653,280	1,483	20.2	49,536,649
上山市	6,481	2,040,584,003	177,121,695	0	0.0	0	15,563,193	161,558,502	779	12.0	23,502,430	1,366	21.1	45,628,498
村山市	5,281	1,503,922,078	130,539,781	0	0.0	0	15,993,933	114,545,848	611	11.6	18,433,870	1,233	23.3	41,185,899
長井市	5,413	1,960,654,735	170,184,030	0	0.0	0	28,813,521	141,370,509	595	11.0	17,951,150	1,130	20.9	37,745,390
天童市	9,945	4,365,925,748	378,960,623	0	0.0	0	42,165,233	336,795,390	1,127	11.3	34,001,590	1,765	17.7	58,956,295
東根市	7,486	2,909,644,168	252,555,961	0	0.0	0	35,844,273	216,711,688	967	12.9	29,174,390	1,427	19.1	47,666,081
尾花沢市	3,630	760,648,075	66,023,918	0	0.0	0	6,279,116	59,744,802	583	16.1	17,589,110	833	22.9	27,824,699
南陽市	5,866	2,461,911,112	213,693,075	0	0.0	0	76,567,290	137,125,785	772	13.2	23,291,240	1,139	19.4	38,046,017
山辺町	2,589	740,252,253	64,253,513	0	0.0	0	5,118,440	59,135,073	257	9.9	7,753,690	564	21.8	18,839,292
中山町	2,158	652,214,696	56,611,903	0	0.0	0	3,816,799	52,795,104	195	9.0	5,883,150	461	21.4	15,398,783
河北町	3,801	1,307,783,865	113,515,074	0	0.0	0	14,754,519	98,760,555	395	10.4	11,917,150	854	22.5	28,526,162
西川町	1,379	355,424,321	30,850,618	0	0.0	0	82,081	30,768,537	131	9.5	3,952,270	314	22.8	10,488,542
朝日町	1,752	314,040,104	27,258,498	0	0.0	0	695,181	26,563,317	220	12.6	6,637,400	522	29.8	17,436,366
大江町	1,754	428,045,281	37,154,087	0	0.0	0	2,471,263	34,682,824	196	11.2	5,913,320	388	22.1	12,960,364
大石田町	1,490	313,182,570	27,184,101	0	0.0	0	1,332,115	25,851,986	193	13.0	5,822,810	359	24.1	11,991,677
金山町	1,065	147,096,309	12,767,868	0	0.0	0	0	12,767,868	158	14.8	4,766,860	204	19.2	6,814,212
最上町	1,762	330,162,321	28,657,918	0	0.0	0	1,832,743	26,825,175	275	15.6	8,296,750	325	18.4	10,855,975
舟形町	1,216	192,763,564	16,731,758	0	0.0	0	79,860	16,651,898	212	17.4	6,396,040	211	17.4	7,048,033
真室川町	1,695	349,466,600	30,333,527	0	0.0	0	2,872,379	27,461,148	310	18.3	9,352,700	301	17.8	10,054,303
大蔵村	701	118,515,989	10,287,112	0	0.0	0	641,399	9,645,713	99	14.1	2,986,830	113	16.1	3,774,539
鮭川村	884	162,026,307	14,063,803	0	0.0	0	256,107	13,807,696	156	17.6	4,706,520	141	16.0	4,709,823
戸沢村	995	123,325,483	10,704,577	0	0.0	0	400,237	10,304,340	224	22.5	6,758,080	186	18.7	6,212,958
高島町	4,182	940,060,091	81,596,723	0	0.0	0	3,442,164	78,154,559	428	10.2	12,912,760	840	20.1	28,058,520
川西町	3,134	604,707,256	52,488,239	0	0.0	0	4,557,788	47,930,451	385	12.3	11,615,450	750	23.9	25,052,250
小国町	1,788	430,259,562	37,346,259	0	0.0	0	1,984,939	35,361,320	237	13.3	7,150,290	324	18.1	10,822,572
白鷹町	2,804	567,773,119	49,282,369	0	0.0	0	1,192,415	48,089,954	229	8.2	6,908,930	692	24.7	23,114,876
飯豊町	1,452	259,971,833	22,565,424	0	0.0	0	2,002,181	20,563,243	181	12.5	5,460,770	357	24.6	11,924,871
三川町	1,314	283,544,127	24,611,478	0	0.0	0	1,086,380	23,525,098	117	8.9	3,529,890	346	26.3	11,557,438
庄内町	4,349	949,047,531	82,376,747	0	0.0	0	3,945,413	78,431,334	403	9.3	12,158,510	1,116	25.7	37,277,748
遊佐町	3,132	634,319,659	55,058,554	0	0.0	0	1,203,345	53,855,209	396	12.6	11,947,320	818	26.1	27,323,654
計	202,624	76,084,991,069	6,604,145,667	0	0.0	0	886,733,251	5,717,412,416	26,222	12.9	791,117,740	41,919	20.7	1,400,220,357

(次ページに続く)

4 保険料賦課の状況(市町村別)

(単位:円、%)

市町村名	均等割軽減内訳(続き)						均等割軽減計						年間保険料	月割減額	決定保険料額	
	5割			2割			人数	軽減金額	割合	人数	割合	軽減金額				
	人数	割合	軽減金額	人数	割合	軽減金額										
山形市	5,148	12.7	110,939,400	4,003	9.9	34,505,860	2,421	6.0	71,618,667	24,231	59.9	622,266,790	1,122,550,510	2,885,265,900	158,270,759	2,725,050,900
米沢市	2,091	14.6	45,061,050	1,219	8.5	10,507,780	1,372	9.6	40,709,343	9,436	66.0	249,263,101	366,937,599	763,396,080	42,617,002	720,078,700
鶴岡市	3,113	12.6	67,085,150	2,018	8.2	17,395,160	2,412	9.8	72,342,841	16,496	66.7	444,710,195	621,023,505	1,247,562,961	68,422,773	1,177,906,500
酒田市	2,777	13.9	59,844,350	1,848	9.3	15,929,760	1,737	8.7	52,169,709	13,717	68.8	364,483,193	494,499,807	1,043,878,434	57,645,309	985,215,000
新庄市	750	11.8	16,162,500	483	7.6	4,163,460	634	10.0	18,765,856	4,110	64.8	110,558,668	162,695,332	336,737,240	21,520,964	314,919,200
寒河江市	870	11.8	18,748,500	682	9.3	5,878,840	721	9.8	21,388,540	4,540	61.8	119,205,809	197,536,091	406,029,719	20,475,807	385,200,000
上山市	850	13.1	18,317,500	649	10.0	5,594,380	570	8.8	16,818,831	4,214	65.0	109,861,639	169,469,461	331,027,963	19,395,239	311,314,100
村山市	552	10.5	11,895,600	391	7.4	3,370,420	659	12.5	20,256,107	3,446	65.3	95,141,896	132,469,204	247,015,052	12,731,808	234,014,300
長井市	551	10.2	11,874,050	420	7.8	3,620,400	696	12.9	20,808,848	3,392	62.7	91,999,838	141,300,462	282,670,971	16,588,225	265,817,200
天童市	1,227	12.3	26,441,850	1,024	10.3	8,826,880	741	7.5	21,964,997	5,884	59.2	150,191,612	278,437,888	615,233,278	34,388,274	580,383,600
東根市	771	10.3	16,615,050	717	9.6	6,180,540	663	8.9	19,902,659	4,545	60.7	119,538,720	203,107,880	419,819,568	21,098,901	398,367,900
尾花沢市	289	8.0	6,227,950	250	6.9	2,155,000	422	11.6	12,504,471	2,377	65.5	66,301,230	90,151,770	149,896,572	9,211,245	140,515,700
南陽市	644	11.0	13,878,200	442	7.5	3,810,040	793	13.5	23,528,474	3,790	64.6	102,553,971	150,270,629	287,396,414	16,739,283	270,371,000
山辺町	417	16.1	8,986,350	193	7.5	1,663,660	292	11.3	8,705,193	1,723	66.6	45,948,185	65,637,715	124,772,788	8,342,931	116,302,100
中山町	318	14.7	6,852,900	169	7.8	1,456,780	217	10.1	6,411,172	1,360	63.0	36,002,785	57,007,015	109,802,119	6,711,613	102,984,500
河北町	466	12.3	10,042,300	302	7.9	2,603,240	401	10.5	12,117,668	2,418	63.6	65,206,520	98,616,580	197,377,135	9,342,276	187,844,500
西川町	208	15.1	4,482,400	146	10.6	1,258,520	106	7.7	3,178,650	905	65.6	23,360,382	36,074,518	66,843,055	3,822,498	62,951,600
朝日町	145	8.3	3,124,750	110	6.3	948,200	165	9.4	5,005,029	1,162	66.3	33,151,745	42,359,455	68,922,772	3,214,646	65,618,700
大江町	190	10.8	4,094,500	122	7.0	1,051,640	258	14.7	7,726,817	1,154	65.8	31,746,641	43,850,759	78,533,583	4,466,326	73,979,100
大石田町	115	7.7	2,478,250	87	5.8	749,940	185	12.4	5,642,913	939	63.0	26,685,590	37,533,410	63,385,396	3,988,436	59,324,900
金山町	70	6.6	1,508,500	48	4.5	413,760	159	14.9	4,765,819	639	60.0	18,269,151	27,632,349	40,400,217	2,185,536	38,168,600
最上町	197	11.2	4,245,350	88	5.0	758,560	239	13.6	7,202,066	1,124	63.8	31,358,701	44,583,499	71,408,674	4,320,944	67,007,900
舟形町	122	10.0	2,629,100	86	7.1	741,320	138	11.3	4,155,947	769	63.2	20,970,440	31,439,160	48,091,058	1,950,293	46,088,200
真室川町	159	9.4	3,426,450	137	8.1	1,180,940	236	13.9	7,038,272	1,143	67.4	31,052,665	42,001,835	69,462,983	3,473,395	65,911,900
大蔵村	74	10.6	1,594,700	44	6.3	379,280	108	15.4	3,189,420	438	62.5	11,924,769	18,288,331	27,934,044	1,418,114	26,485,300
鮭川村	78	8.8	1,680,900	56	6.3	482,720	149	16.9	4,482,430	580	65.6	16,062,393	22,038,007	35,845,703	1,498,557	34,308,000
戸沢村	84	8.4	1,810,200	47	4.7	405,140	148	14.9	4,440,407	689	69.2	19,626,785	23,257,715	33,562,055	1,899,576	31,618,000
高島町	488	11.7	10,516,400	328	7.8	2,827,360	519	12.4	15,349,105	2,603	62.2	69,664,145	110,580,055	188,734,614	8,955,928	179,582,700
川西町	317	10.1	6,831,350	214	6.8	1,844,680	392	12.5	11,759,930	2,058	65.7	57,103,660	77,971,740	125,902,191	6,369,548	119,380,200
小国町	308	17.2	6,637,400	216	12.1	1,861,920	152	8.5	4,438,249	1,237	69.2	30,910,431	46,152,369	81,513,689	4,009,104	77,420,500
白鷹町	301	10.7	6,486,550	160	5.7	1,379,200	386	13.8	11,439,915	1,768	63.1	49,329,471	71,522,929	119,612,883	8,491,780	110,984,700
飯豊町	128	8.8	2,758,400	121	8.3	1,043,020	232	16.0	7,082,463	1,019	70.2	28,269,524	34,311,676	54,874,919	3,452,576	51,350,300
三川町	143	10.9	3,081,650	80	6.1	689,600	179	13.6	5,611,682	865	65.8	24,470,260	32,163,140	55,688,238	2,375,485	53,243,600
庄内町	578	13.3	12,455,900	342	7.9	2,948,040	478	11.0	14,226,353	2,917	67.1	79,066,551	108,375,349	186,806,683	10,171,286	176,413,700
遊佐町	372	11.9	8,016,600	227	7.2	1,956,740	404	12.9	12,371,966	2,217	70.8	61,616,280	73,372,920	127,228,129	7,542,139	119,519,800
計	24,911	12.3	536,832,050	17,469	8.6	150,582,780	19,384	9.6	579,120,809	129,905	64.1	3,457,873,736	5,275,220,664	10,992,633,080	607,108,576	10,375,642,900

※「決定保険料額」は、100円未満の端数処理後のため、「年間保険料」－「月割減額」の額とは一致しない。

5 保険料収納の状況（令和3年5月末現在）

【令和2年度賦課分】

（単位：円、人）

納期	徴収月	調定額	割合	収入済額	収納率	対象者数	収納人数	
普通徴収	第1期	7月	358,335,500	3.5%	355,496,605	99.21%	26,944	26,352
	第2期	8月	358,030,300	3.5%	355,153,960	99.20%	27,653	27,046
	第3期	9月	408,767,000	3.9%	404,860,399	99.04%	30,377	29,747
	第4期	10月	344,024,400	3.3%	340,684,801	99.03%	19,844	19,402
	第5期	11月	351,655,800	3.4%	347,708,004	98.88%	20,814	20,304
	第6期	12月	357,788,800	3.4%	353,147,818	98.70%	21,435	20,879
	第7期	1月	365,986,000	3.5%	360,231,760	98.43%	21,926	21,344
	第8期	2月	369,740,000	3.6%	363,473,340	98.31%	21,640	20,667
	第9期	3月	13,640,700	0.1%	13,293,800	97.46%	1,163	1,134
	随時分	4月	5,136,400	0.0%	5,112,900	99.54%	527	511
		5月	2,409,000	0.0%	2,403,400	99.77%	532	514
		過年度分	19,675,900	0.2%	19,528,200	99.25%	1,787	1,769
		2月	135,400	0.0%	95,800	70.75%	10	10
		3月	7,214,000	0.1%	6,853,900	95.01%	506	456
		現年度分	8,676,400	0.1%	8,456,700	97.47%	407	390
普通徴収計		2,971,215,600	28.6%	2,936,501,387	98.83%	—	—	
特別徴収	第1期	4月	1,210,142,700	11.7%	1,210,142,700	100.00%	163,493	
	第2期	6月	1,159,136,400	11.2%	1,159,136,400	100.00%	162,881	
	第3期	8月	1,118,709,100	10.8%	1,118,709,100	100.00%	160,759	
	第4期	10月	1,331,868,500	12.8%	1,331,864,200	99.99%	166,447	
	第5期	12月	1,299,056,600	12.5%	1,299,056,600	100.00%	164,134	
	第6期	2月	1,283,428,300	12.4%	1,283,428,300	100.00%	161,904	
特別徴収計		7,402,341,600	71.4%	7,402,337,300	99.99%	—		
令和2年度合計		10,373,557,200	100.0%	10,338,838,687	99.67%	—		
(参考) 平成31年度		9,529,040,200	—	9,487,887,812	99.57%	—		
平成30年度		9,023,856,600	—	8,984,947,877	99.57%	—		
平成29年度		9,023,356,400	—	8,981,145,802	99.53%	—		
平成28年度		8,571,679,100	—	8,529,296,477	99.51%	—		
平成27年度		7,819,952,700	—	7,780,784,705	99.50%	—		
平成26年度		8,076,434,500	—	8,041,136,248	99.56%	—		
平成25年度		8,056,792,700	—	8,020,387,809	99.55%	—		
平成24年度		7,947,539,900	—	7,913,050,572	99.57%	—		
平成23年度		7,453,095,300	—	7,421,823,307	99.58%	—		

【滞納繰越分】

（単位：人、円）

項目名	実人数	調定額	収入済額	不納欠損額	収納率
滞納繰越分計	2,777	67,025,636	29,108,098	6,685,527	43.43%

※上記は令和3年5月末現在における調定額及び収入済額であり、収入済額は還付済額及び還付未済額を控除した額。

※納期の期月設定について、第1期7月から第9期3月までを徴収月（市町村によって第7期又は第8期までの設定）としているが、期月設定が一部隔月となっている舟形町については、徴収月毎に集計している。

※2月随時は、金山町、最上町、真室川町、大蔵村、鮭川村のみ。

※3月随時は、川西町、小国町、三川町、庄内町を除く31市町村。

ただし、納期限ごとの集計・把握が困難な市町村の場合は、「随時」欄にまとめて記載。

○令和2年度の現年度分収納率は、前年度を上回り99.67%となった。

また、計画収納率99.53%を上回っている。

6 保険料収納の状況(市町村別)

市町村	収納率													普通徴収割合 (前定額ベース)	収納率 (滞納繰越分)		
	全体 (特徴含む)	うち普通徴収															
		全期	第1期 7月	第2期 8月	第3期 9月	第4期 10月	第5期 11月	第6期 12月	第7期 1月	第8期 2月	第9期 3月	随時期 (4月)	随時期 (5月)			随時期 過年	随時期 (2月)
計画収納率	99.53	-	-	-	-	-	-	-	-	-	-	-	-	-	-	-	28.0
山形市	99.52	98.58	99.07	98.72	98.83	98.68	98.53	98.09	97.87	-	0.00	0.00	98.95	0.00	0.00	97.42	48.36
米沢市	99.58	98.65	99.04	98.87	98.96	98.52	98.37	98.26	98.19	-	0.00	0.00	98.87	0.00	0.00	98.35	42.63
鶴岡市	99.72	99.02	99.46	99.20	99.26	99.19	98.73	98.66	98.39	-	100.00	99.64	97.98	0.00	97.43	0.00	28.3
酒田市	99.62	98.52	98.99	98.83	98.54	98.50	98.48	97.98	98.35	-	0.00	0.00	99.90	0.00	88.36	0.00	47.98
新庄市	99.66	98.85	99.67	99.41	98.94	98.87	98.53	97.55	98.51	-	100.00	0.00	82.36	0.00	0.00	0.00	44.73
鯉江江市	99.79	99.27	99.18	99.24	99.40	99.42	99.42	99.37	99.20	-	0.00	0.00	100.00	0.00	93.99	0.00	36.31
上山市	99.79	99.10	99.59	99.62	99.57	99.42	99.22	98.34	97.38	-	100.00	100.00	100.00	0.00	99.10	0.00	56.28
村山市	99.97	99.87	99.93	99.97	99.91	99.92	99.90	99.65	99.68	-	0.00	0.00	100.00	0.00	100.00	0.00	45.74
長井市	99.65	98.73	98.96	98.62	99.01	98.73	98.72	98.58	98.38	-	100.00	100.00	100.00	0.00	95.16	0.00	26.73
天童市	99.61	98.74	98.93	98.81	98.80	98.56	98.56	98.56	98.53	-	0.00	0.00	100.00	0.00	0.00	0.00	39.34
真根市	99.82	99.47	99.59	99.65	99.77	99.34	99.34	99.38	99.07	-	100.00	100.00	100.00	0.00	0.00	97.60	28.43
尾花沢市	99.77	99.14	99.11	99.22	99.05	99.07	99.11	99.24	99.24	-	100.00	100.00	100.00	0.00	0.00	0.00	43.67
南陽市	99.72	99.01	99.86	99.62	99.01	98.76	98.39	98.44	98.31	-	100.00	99.66	100.00	0.00	94.59	0.00	26.48
山辺町	99.92	99.67	99.80	99.66	99.79	99.80	99.81	99.82	99.82	-	0.00	0.00	100.00	0.00	0.00	94.64	100.00
中山町	99.58	98.12	98.24	98.96	97.99	97.96	97.71	97.59	97.59	-	100.00	100.00	100.00	0.00	100.00	0.00	22.78
河北町	99.75	99.04	99.79	99.39	98.62	98.59	98.68	98.67	98.69	-	0.00	0.00	100.00	0.00	0.00	0.00	67.46
西川町	100.00	100.00	100.00	100.00	100.00	100.00	100.00	100.00	100.00	-	100.00	100.00	100.00	0.00	100.00	0.00	18.7
期日町	99.99	99.96	99.89	99.86	100.00	100.00	100.00	100.00	100.00	-	100.00	100.00	100.00	0.00	100.00	0.00	93.61
大江町	99.84	99.24	99.67	99.55	99.24	99.06	98.91	98.97	98.66	-	100.00	100.00	100.00	0.00	0.00	0.00	100.00
大石田町	100.00	100.00	100.00	100.00	100.00	100.00	100.00	100.00	100.00	-	100.00	100.00	100.00	0.00	0.00	0.00	99.01
金山町	99.85	99.07	99.74	99.79	99.77	99.78	99.78	99.79	-	-	0.00	0.00	100.00	100.00	56.19	0.00	-
最上町	100.00	100.00	100.00	100.00	100.00	100.00	100.00	100.00	-	-	100.00	100.00	100.00	100.00	100.00	0.00	93.31
舟形町	100.00	100.00	100.00	100.00	-	100.00	-	100.00	100.00	-	0.00	0.00	100.00	0.00	100.00	0.00	15.6
真室川町	99.74	98.83	99.02	99.12	99.45	99.47	99.48	99.50	-	-	71.55	100.00	0.00	9.79	96.84	0.00	52.50
大蔵村	100.00	100.00	100.00	100.00	100.00	100.00	100.00	100.00	-	-	100.00	100.00	100.00	100.00	100.00	0.00	-
桂川村	99.75	99.05	98.08	97.95	99.85	99.85	99.86	99.86	-	-	0.00	0.00	100.00	0.00	0.00	100.00	91.46
戸沢村	99.82	99.17	99.82	99.85	99.79	99.80	99.79	96.83	96.95	-	0.00	0.00	100.00	0.00	0.00	100.00	3.90
高島町	99.70	98.58	99.13	98.80	98.55	98.28	98.33	98.38	98.40	-	100.00	99.55	99.49	0.00	99.07	0.00	36.29
川西町	99.33	96.74	98.58	98.40	98.61	98.47	96.18	92.90	95.94	92.25	100.00	100.00	100.00	0.00	0.00	0.00	38.66
小鷹町	99.77	98.53	99.87	98.46	99.19	97.35	97.29	99.25	97.65	99.18	100.00	100.00	100.00	0.00	0.00	0.00	24.02
白鷹町	99.76	98.58	99.44	99.39	99.23	99.04	97.74	97.54	97.03	-	100.00	100.00	100.00	0.00	0.00	0.00	78.26
飯豊町	99.73	98.97	98.94	98.89	98.70	98.78	98.90	99.09	99.10	-	100.00	100.00	100.00	0.00	0.00	0.00	0.04
三川町	100.00	100.00	100.00	100.00	100.00	100.00	100.00	100.00	100.00	100.00	100.00	100.00	100.00	0.00	0.00	0.00	28.8
庄内町	99.87	99.32	99.95	99.86	99.61	99.43	99.56	99.13	99.10	97.99	100.00	97.88	100.00	0.00	0.00	0.00	19.0
遊佐町	99.82	99.08	99.63	99.13	99.17	98.99	98.87	99.07	98.55	-	0.00	0.00	100.00	0.00	99.27	0.00	76.87
広域連合計	99.67	98.83	99.21	99.20	99.04	98.88	98.70	98.43	98.31	97.46	99.54	99.77	99.25	70.75	95.01	97.47	28.6
前年度合計	99.57	98.50	99.13	99.04	98.85	98.67	98.35	97.99	97.84	96.10	99.89	99.14	95.05	100.00	96.62	93.41	28.7

※令和3年5月末現在における前定額及び収入済額に基づく数値。

※3月随時期は、川西町、小国町、三川町、庄内町を除く31市町村。ただし、納期限ごとの集計・把握が困難な場合は、「随時期」欄にまとめて記載。

※前年度合計は令和2年5月末時点における前定額及び収入額に基づく数値。

7 短期被保険者証の交付状況

市町村名	短期証交付件数		
	R2. 8. 1現在	R3. 2. 1現在	(参考) R3. 6. 1現在
山形市	144	92	84
米沢市	96	65	62
鶴岡市	67	35	26
酒田市	14	13	13
新庄市	24	13	11
寒河江市	20	10	9
上山市	13	4	9
村山市	6	5	5
長井市	5	6	6
天童市	33	20	20
東根市	1	1	1
尾花沢市	4	2	2
南陽市	21	11	11
山辺町	5	1	1
中山町	9	5	5
河北町	5	3	3
西川町	0	0	0
朝日町	2	1	1
大江町	0	1	0
大石田町	0	0	0
金山町	0	0	0
最上町	1	1	0
舟形町	0	0	0
真室川町	5	3	3
大蔵村	0	0	0
鮭川村	0	0	0
戸沢村	1	1	1
高畠町	14	10	10
川西町	10	5	3
小国町	4	5	4
白鷹町	7	3	3
飯豊町	1	1	1
三川町	0	0	0
庄内町	6	5	5
遊佐町	2	0	0
計	520	322	299
前年度計	492	436	351

※上表の「(参考) R3. 6. 1現在」の数値は、一般の被保険者証に切り替わっていない短期被保険者証交付件数の直近の件数を表したものである。通常、滞納解消等で一般の被保険者証に切り替わる。

〔参考〕 短期被保険者証について

過年度保険料の滞納者を対象とし、有効期間は6か月以内。ただし、以下の「特別の事情がある」と認める場合は除外する。

- (ア) 納付相談・指導に応じ、取り決めた納付方法を履行している場合
- (イ) 納付相談・指導に応じ、近日中に納付が見込まれる場合
- (ウ) 納付相談等の結果、納付についての理解・意思表示が困難だと認められる場合

8 傷病手当金の支給状況

山形県後期高齢者医療広域連合後期高齢者医療に関する条例（以下、「条例」という。）に基づき、新型コロナウイルス感染症に係る傷病手当金の支給を行ってきたところであり、令和2年度の支給決定件数は1件であり、支給額は64,395円である。

9 減免申請の状況

①一部負担金（令和3年3月末現在）

（ア）東日本大震災による一部負担金免除証明書交付件数

原発避難指示者	内 訳
14 件	免除措置延長 13 件、令和2年度新規 1 件

今年度は、東日本大震災による被災者であって、帰還困難区域等及び上位所得層を除く旧避難指示区域等・旧居住制限区域等の被保険者等を減免措置の対象としている。

（イ）令和2年7月豪雨に伴う災害の被災者に係る一部負担金免除証明書交付件数

交付件数	内 訳
111 件	全壊 1 件、半壊 32 件、床上浸水 78 件

令和2年7月豪雨に伴う災害により被害を受けた被保険者に、高齢者の医療の確保に関する法律第69条に基づき、受診時の一部負担金を全額免除するもの。

（ウ）その他の減免申請

災害によるものを除く一部負担金減免申請はなし。

② 保険料（令和3年3月末現在）

（ア）東日本大震災による保険料特例減免分

保険料特例減免については、「山形県後期高齢者医療広域連合後期高齢者医療保険料減免の特例措置に関する要綱」に基づき、令和2年度の保険料減免を行ってきたところであり、減免決定件数は令和3年3月末において14件である。

〔市町村別の状況〕

市町村名	申請件数	減免決定件数	賦課額(円)	減免額(円)
山形市	2	2	78,000	78,000
米沢市	7	7	378,600	378,600
酒田市	1	1	12,900	12,900
寒河江市	1	1	43,100	43,100
長井市	1	1	306,300	306,300
高島町	1	1	142,200	142,200
飯豊町	1	1	6,000	6,000
合 計	14	14	967,100	967,100

(イ) 新型コロナウイルス感染症に係る保険料特例減免分

「新型コロナウイルス感染症に係る山形県後期高齢者医療広域連合後期高齢者医療保険料減免の特例措置に関する要綱」に基づき、令和元年度分・令和２年度分の保険料減免を行ってきたところであり、減免決定件数は令和３年３月末現在において４０１件である。

年度	申請件数	減免決定件数	賦課額（円）	減免額（円）
令和元年度分	178	173	10,393,900	1,169,000
令和２年度分	239	228	16,658,800	10,479,400

〔市町村別の状況〕

市町村名	令和元年度分				令和２年度分			
	申請件数	減免決定件数	賦課額(円)	減免額(円)	申請件数	減免決定件数	賦課額(円)	減免額(円)
山形市	14	14	1,189,700	117,300	48	44	4,521,100	2,361,100
米沢市	17	17	748,900	140,500	17	17	1,201,800	839,200
鶴岡市	5	5	257,200	40,300	6	6	297,500	281,700
酒田市	22	21	1,844,200	184,600	28	27	2,591,000	1,576,400
新庄市	20	19	1,158,700	103,700	23	22	1,551,600	833,200
寒河江市	11	11	725,400	88,900	12	12	757,300	614,200
上山市	2	1	356,600	12,200	2	1	386,700	106,500
村山市	17	17	532,300	73,800	20	20	946,500	681,900
長井市	5	4	468,100	37,100	6	4	281,500	129,000
天童市	11	11	974,600	86,200	13	12	1,112,600	708,500
東根市	4	4	72,300	20,100	4	4	185,400	183,200
尾花沢市	4	4	164,400	32,200	5	5	201,100	192,200
南陽市	3	3	37,800	11,800	4	4	172,000	162,300
中山町	3	3	51,800	8,200	3	3	167,300	166,300
大江町	7	7	251,700	37,700	7	7	274,000	194,200
大石田町	2	2	263,800	27,600	2	2	255,800	183,800
最上町	1	1	173,900	27,600	1	1	232,800	221,100
鮭川村	2	2	180,200	31,900	5	5	371,700	350,300
戸沢村	6	6	73,700	15,200	6	6	156,500	152,100
高畠町	18	17	670,600	55,200	20	19	715,600	392,400
川西町	0	0	0	0	3	3	70,200	57,700
庄内町	4	4	198,000	16,900	4	4	208,800	92,100
合計	178	173	10,393,900	1,169,000	239	228	16,658,800	10,479,400

(ウ) 令和2年7月豪雨に係る保険料特例減免分

令和2年7月豪雨に伴う災害により被害を受けた被保険者等に、「令和2年7月豪雨災害の被災者に係る山形県後期高齢者医療広域連合高齢者医療保険料減免の特例措置に関する要綱」に基づき、保険料を減免するものであり、減免決定件数は令和3年3月末現在において95件である。

申請件数	減免決定件数			賦課額(円)	減免額(円)	
	内訳					
	床上浸水	半壊	全壊			
95	95	64	30	1	3,881,800	1,563,200

〔市町村別の状況〕

市町村名	申請件数	減免決定件数	内 訳			賦課額(円)	減免額(円)
			床上浸水	半壊	全壊		
山形市	2	2	2			22,500	8,400
新庄市	4	4		4		172,400	68,300
寒河江市	1	1		1		40,600	20,300
村山市	14	14	8	6		355,200	152,400
天童市	1	1	1			9,600	2,700
東根市	2	2	2			16,000	6,900
尾花沢市	1	1	1			9,600	3,900
南陽市	1	1	1			9,600	3,800
中山町	3	3	3			28,800	12,800
河北町	33	33	22	11		1,430,300	603,100
大江町	10	10	9	1		668,300	221,900
大石田町	14	14	14			582,000	201,400
舟形町	1	1			1	141,000	97,400
大蔵村	7	7		7		386,300	156,100
戸沢村	1	1	1			9,600	3,800
合計	95	95	64	30	1	3,881,800	1,563,200

(エ) その他の保険料減免分

収監（条例第19条第1項第5号）を理由とした申請が山形市において5件、小国町において2件、行方不明（条例第19条第1項第5号）を理由とした申請が山形市において1件、生活扶助適用（条例第19条第1項第5号）を理由とした申請が東根市において1件、火災（条例第19条第1項第1号）を理由とした申請が庄内町において1件となっている。なお、収監を理由とした減免の対象となるのは、収監期間中のみのため、保険料額と減免額は一致していない。

〔市町村別の状況〕

市町村	申請件数	減免決定件数	賦課額（円）	減免額（円）
山形市	6	6	496,300	476,000
東根市	1	1	2,100	2,100
小国町	2	2	21,100	21,100
庄内町	1	0	8,200	0
合計	10	9	527,700	499,200

※庄内町の申請は火災保険金の補てんにより要件を満たさないため却下。

10 審査請求（不服申立）の状況

審査請求（不服申立）はなし。

11 市町村別保険給付費

(単位:件、円)

市町村名	負担区分	療養給付費			高額療養費(現物)			療養費			高額療養費(現金)			高額療養費(県単)			高額介護合算療養費			医療給付費計			葬祭費					
		件数	金額	金額	件数	金額	金額	件数	金額	金額	件数	金額	金額	件数	金額	金額	件数	金額	金額	件数	金額	金額	件数	金額				
山形市	一般	1,148,389	28,422,449,454	24,011	858,028,306	25,912	152,486,023	4,411	29,441,448	2,614	33,466,249	289	8,632,104	1,221,946	29,745,021,924													
	現役並	73,733	1,276,819,448	1,211	150,584,372	1,494	29,676,038	92	2,730,198	97	4,314,299	0	0	77,699	1,472,399,206													
	合計	1,222,122	29,699,268,902	25,222	1,008,592,678	27,406	182,162,061	4,503	32,171,646	2,711	37,780,548	289	8,632,104	1,299,645	31,217,421,130													
米沢市	一般	369,784	10,958,690,774	9,576	345,482,915	3,866	48,379,185	3,866	48,379,185	10,065	58,882,689	1,536	10,685,156	732	8,526,256	83	2,900,692											
	現役並	13,604	242,711,434	254	25,457,680	37	715,205	283	5,635,090	283	5,635,090	12	38,081	16	830,543	0	0											
	合計	383,388	11,201,402,208	9,830	370,940,595	3,723	47,663,980	3,723	47,663,980	10,348	64,512,779	1,548	10,703,237	748	9,356,799	83	2,900,692											
鶴岡市	一般	706,532	15,682,772,939	12,111	443,653,022	5,670	64,152,855	13,967	86,214,136	2,138	13,250,527	1,482	16,265,991	145	4,240,603	742,045	16,310,550,073											
	現役並	19,792	302,882,396	218	27,485,691	190	1,349,969	358	6,732,936	43	2,394,292	35	295,233	35	3,096,730	20,636	34,140,517											
	合計	726,324	15,985,655,335	12,329	471,138,713	5,860	65,502,824	14,325	92,947,072	2,173	13,545,760	1,525	18,660,283	145	4,240,603	762,681	16,651,690,590											
酒田市	一般	504,639	12,190,178,185	9,964	346,775,043	5,094	51,886,077	10,517	66,052,169	2,073	13,134,209	1,063	9,980,082	98	3,096,730	533,448	12,681,102,495											
	現役並	15,214	248,858,045	182	27,049,321	173	1,172,011	269	5,561,748	30	527,226	18	693,981	0	0	15,886	283,862,332											
	合計	519,853	12,439,036,230	10,146	373,824,364	5,267	53,058,088	10,786	71,613,917	2,103	13,661,435	1,081	10,674,063	98	3,096,730	549,334	12,964,964,827											
新庄市	一般	148,977	3,486,150,914	2,921	93,341,613	1,736	18,540,841	2,801	22,040,512	701	4,702,259	279	2,964,285	40	1,066,879	157,455	3,638,807,303											
	現役並	5,459	87,325,282	70	9,327,634	112	941,662	87	1,917,708	11	350,243	3	68,271	0	0	5,742	99,930,800											
	合計	154,436	3,583,476,196	2,991	102,669,247	1,848	19,482,503	2,888	23,958,220	712	5,052,502	282	3,032,556	40	1,066,879	163,197	3,738,738,103											
寒河江市	一般	189,162	4,781,567,250	3,570	135,890,616	2,278	30,888,533	3,647	21,173,813	865	5,105,044	406	4,375,344	32	1,149,845	199,960	4,980,150,445											
	現役並	7,611	118,323,281	58	9,262,902	93	719,165	133	2,027,089	4	76,805	11	260,036	0	0	7,910	130,669,278											
	合計	196,773	4,899,890,531	3,628	145,153,518	2,371	31,607,698	3,780	23,200,902	869	5,181,849	417	4,635,380	32	1,149,845	207,870	5,110,819,723											
上山市	一般	186,695	4,823,964,862	4,152	135,713,655	1,671	23,365,919	3,989	24,279,300	3,989	24,279,300	97	2,388,830	9	399,497	0	0											
	現役並	5,485	88,403,579	77	9,744,415	△ 53	3,118,946	97	2,388,830	9	292,322	9	399,497	0	0	5,624	98,109,697											
	合計	192,180	4,912,368,441	4,229	145,458,070	1,618	20,246,973	4,086	26,668,130	4,086	26,668,130	846	5,525,969	364	4,028,367	203,372	5,115,837,784											
村山市	一般	153,329	3,523,565,894	2,812	93,946,851	1,582	18,119,097	3,014	17,260,434	615	3,456,730	321	4,697,550	34	1,051,504	161,707	3,662,098,060											
	現役並	4,442	78,459,160	66	9,389,313	69	394,469	83	802,479	6	67,669	4	363,142	0	0	4,670	89,476,232											
	合計	157,771	3,602,025,054	2,878	103,336,164	1,651	18,513,566	3,097	18,062,913	621	3,524,399	325	5,060,692	34	1,051,504	166,377	3,751,574,292											
長井市	一般	133,587	3,045,255,063	2,231	72,683,100	2,130	22,882,043	2,439	15,756,467	531	2,985,800	337	3,466,701	26	1,077,448	141,281	3,164,106,622											
	現役並	4,923	84,767,070	69	8,318,436	85	625,359	105	1,662,977	1	28,843	5	259,815	0	0	5,188	95,662,500											
	合計	138,510	3,130,022,133	2,300	81,001,536	2,215	23,507,402	2,544	17,419,444	532	3,014,643	342	3,726,516	26	1,077,448	146,469	3,259,769,122											
天童市	一般	264,096	6,544,650,779	5,126	179,127,352	2,707	28,914,801	5,701	40,327,656	974	6,965,429	474	7,439,897	71	2,703,311	279,149	6,810,129,225											
	現役並	12,330	221,792,993	205	21,163,836	172	1,244,421	290	5,233,076	30	1,857,143	11	404,019	0	0	13,038	251,695,488											
	合計	276,426	6,766,443,772	5,331	200,291,188	2,879	30,159,222	5,991	45,560,732	1,004	8,822,572	485	7,843,916	71	2,703,311	292,187	7,061,824,713											
東根市	一般	211,002	5,037,964,893	4,164	134,641,256	2,150	23,729,821	4,551	24,717,441	935	6,042,859	554	7,690,869	64	2,343,929	223,420	5,237,121,068											
	現役並	7,552	172,223,789	204	24,962,494	86	619,791	175	4,037,279	19	445,531	9	468,306	0	0	8,045	202,757,190											
	合計	218,554	5,210,178,682	4,368	159,603,750	2,236	24,349,612	4,726	28,754,720	954	6,488,390	563	8,159,175	64	2,343,929	231,465	5,439,878,258											
尾花沢市	一般	86,214	2,407,464,595	1,918	60,765,555	935	8,954,244	1,999	12,117,693	381	2,882,695	178	2,593,211	23	954,733	91,648	2,495,732,726											
	現役並	2,204	36,524,172	22	2,591,843	19	101,521	54	1,769,312	0	0	6	126,602	0	0	2,305	41,113,450											
	合計	88,418	2,443,988,767	1,940	63,357,398	954	9,055,765	2,053	13,887,005	381	2,882,695	184	2,719,813	23	954,733	93,953	2,536,846,176											

11 市町村別保険給付費

(単位:件、円)

市町村名	負担区分	療養給付費		高額療養費(現物)		療養費		高額療養費(現金)		高額療養費(具単)		高額介護合算療養費		医療給付費計		葬祭費			
		件数	金額	件数	金額	件数	金額	件数	金額	件数	金額	件数	金額	件数	金額	件数	金額		
南陽市	一般	157,289	4,030,423,166	3,470	105,319,136	1,750	19,657,493	3,276	21,058,280	819	6,232,244	330	3,988,670	42	1,415,235	166,976	4,188,094,224		
	現役並	4,649	87,372,600	102	9,032,216	92	633,171	66	1,127,352	16	823,522	9	278,335	0	0	4,934	99,267,196		
	合計	161,938	4,117,795,766	3,572	114,351,352	1,842	20,290,664	3,342	22,185,632	835	7,055,766	339	4,267,005	42	1,415,235	171,910	4,287,361,420	353	17,650,000
山辺町	一般	68,851	1,765,059,955	1,355	48,263,701	860	12,029,365	1,535	7,141,819	256	1,645,025	133	1,720,233	14	430,950	73,004	1,836,291,048		
	現役並	2,004	28,973,949	21	2,648,609	52	568,601	17	244,605	0	0	0	0	0	2,094	32,435,764			
	合計	70,855	1,794,033,904	1,376	50,912,310	912	12,597,966	1,552	7,386,424	256	1,645,025	133	1,720,233	14	430,950	75,098	1,868,726,812	172	8,600,000
中山町	一般	49,628	1,359,404,359	1,091	41,664,376	650	8,593,212	1,116	5,757,074	175	1,117,088	121	1,294,037	11	385,677	52,792	1,418,205,823		
	現役並	1,395	35,709,663	43	7,857,980	13	90,058	34	577,262	7	128,233	0	0	0	0	1,492	44,363,196		
	合計	51,023	1,395,114,022	1,134	49,522,356	663	8,683,270	1,150	6,334,336	182	1,245,321	121	1,294,037	11	385,677	54,284	1,462,569,019	125	6,250,000
河北町	一般	98,078	2,422,556,685	1,895	67,541,522	1,577	16,970,448	1,860	11,041,552	397	2,433,695	191	1,512,833	19	618,793	102,017	2,522,675,528		
	現役並	3,523	82,652,398	90	13,585,079	1	272,486	53	1,138,641	18	431,828	2	6,806	0	0	3,687	98,087,238		
	合計	99,601	2,505,209,083	1,985	81,126,601	1,578	17,242,934	1,913	12,180,193	415	2,865,523	193	1,519,639	19	618,793	105,704	2,620,762,766	233	11,650,000
西川町	一般	35,956	852,542,239	621	20,121,215	624	8,750,385	774	4,456,449	145	1,304,789	83	1,021,072	14	411,865	38,217	888,608,014		
	現役並	804	25,235,947	45	4,962,123	16	169,470	42	775,844	12	61,386	0	0	0	0	919	31,204,770		
	合計	36,760	877,778,186	666	25,083,338	640	8,919,855	816	5,232,293	157	1,366,175	83	1,021,072	14	411,865	39,136	919,812,784	105	5,250,000
朝日町	一般	45,451	1,107,526,384	891	31,481,395	528	5,483,737	932	4,909,225	125	603,566	139	1,278,479	5	83,867	48,071	1,151,366,853		
	現役並	916	19,615,548	17	3,016,546	△ 7	△ 17,538	25	682,599	1	2,845	0	0	0	0	952	23,300,000		
	合計	46,367	1,127,141,932	908	34,497,941	521	5,466,199	957	5,591,824	126	606,411	139	1,278,479	5	83,867	49,023	1,174,666,853	108	5,400,000
大江町	一般	45,371	1,043,802,884	723	30,102,719	590	7,430,267	740	4,108,131	127	582,525	173	1,614,581	4	58,761	47,728	1,087,669,868		
	現役並	1,007	20,677,540	16	2,308,605	8	42,755	42	300,460	0	0	0	0	0	0	1,073	23,329,360		
	合計	46,378	1,064,480,424	739	32,411,324	598	7,473,022	782	4,408,591	127	582,525	173	1,614,581	4	58,761	48,801	1,110,999,228	143	7,150,000
大石田町	一般	38,144	889,239,965	592	18,186,725	506	4,081,408	837	4,652,269	136	950,960	95	1,344,346	3	119,021	40,313	918,574,694		
	現役並	759	13,591,616	8	1,341,912	11	63,828	21	435,443	0	0	0	0	0	0	799	15,432,799		
	合計	38,903	902,831,581	600	19,528,637	517	4,145,236	858	5,087,712	136	950,960	95	1,344,346	3	119,021	41,112	934,007,493	103	5,150,000
金山町	一般	27,891	578,411,881	376	14,080,910	70	1,017,201	471	2,802,483	64	374,637	65	711,001	5	199,875	28,942	597,597,988		
	現役並	347	2,782,367	0	0	0	0	0	0	0	0	0	0	0	0	347	2,782,367		
	合計	28,238	581,194,248	376	14,080,910	70	1,017,201	471	2,802,483	64	374,637	65	711,001	5	199,875	29,289	600,380,355	76	3,800,000
最上町	一般	38,201	1,053,658,249	635	18,947,793	120	1,290,317	780	4,865,526	67	477,576	82	504,002	7	163,359	39,892	1,079,906,822		
	現役並	677	13,643,513	8	1,465,304	1	17,899	15	190,244	0	0	0	0	0	0	701	15,316,960		
	合計	38,878	1,067,301,762	643	20,413,097	121	1,308,216	795	5,055,770	67	477,576	82	504,002	7	163,359	40,593	1,095,223,782	126	6,300,000
舟形町	一般	30,683	730,498,059	563	19,498,695	110	1,477,521	573	5,070,861	151	2,143,080	65	962,360	8	301,847	32,153	759,952,423		
	現役並	361	4,685,956	4	556,201	0	0	10	118,302	0	0	0	0	0	0	375	5,360,459		
	合計	31,044	735,184,015	567	20,054,896	110	1,477,521	583	5,189,163	151	2,143,080	65	962,360	8	301,847	32,528	765,312,882	91	4,550,000
真室川町	一般	35,794	1,051,874,596	770	26,249,010	167	2,150,897	812	6,251,925	232	1,243,509	150	1,447,549	5	113,044	37,930	1,089,330,530		
	現役並	829	12,036,322	5	372,009	4	75,187	46	518,017	0	0	2	48,879	0	0	886	13,050,414		
	合計	36,623	1,063,910,918	775	26,621,019	171	2,226,084	858	6,769,942	232	1,243,509	152	1,496,428	5	113,044	38,816	1,102,380,944	121	6,050,000

11 市町村別保険給付費

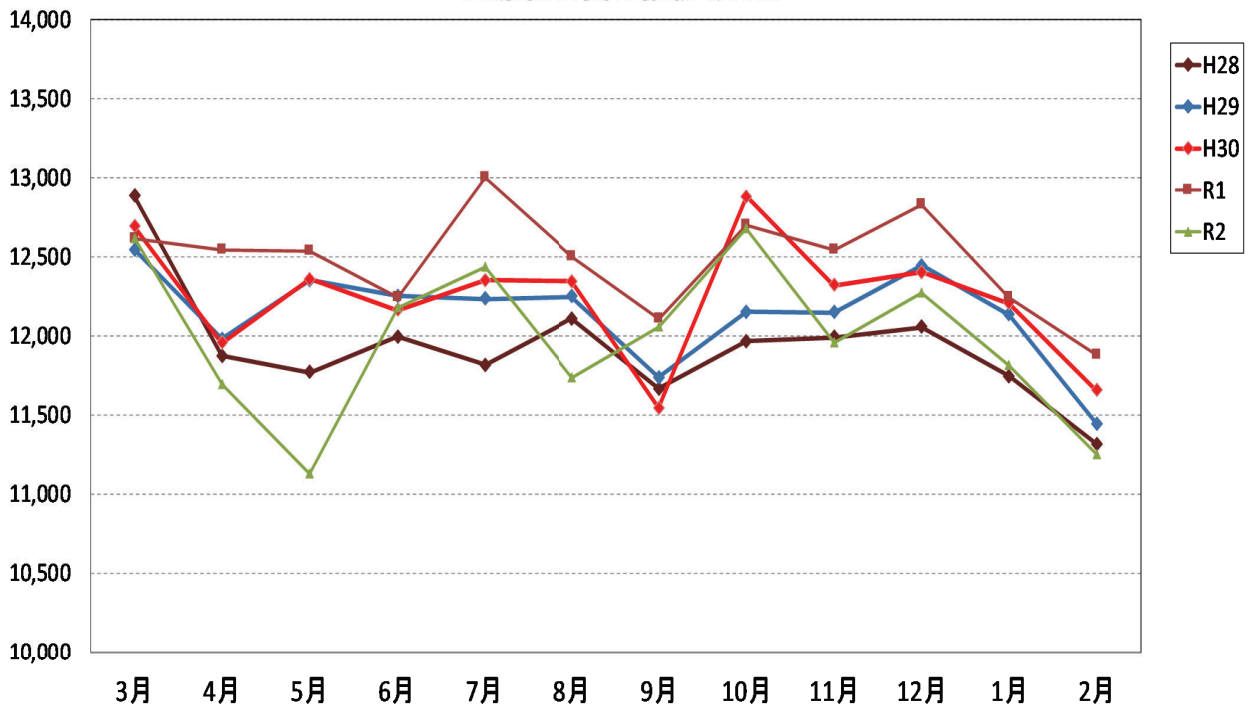
(単位:件、円)

市町村名	負担区分	療養給付費			高額療養費(現物)			療養費			高額療養費(現金)			高額療養費(限単)			高額介護合算療養費			高額外來年間合算療養費			医療給付費計		葬祭費			
		件数	金額	件数	金額	件数	金額	件数	金額	件数	金額	件数	金額	件数	金額	件数	金額	件数	金額	件数	金額	件数	金額	件数	金額			
大蔵村	一般	15,504	323,908,624	176	6,915,405	134	1,380,768	267	2,143,793	62	616,934	3	66,662	16,185	335,227,262													
	現役並	378	3,976,781	1	63,133	6	50,358	2	18,328	0	0	0	0	387	4,108,600													
	合計	15,882	327,885,405	177	6,978,538	140	1,431,126	269	2,162,121	62	616,934	3	66,662	16,572	339,335,862													
鎌川村	一般	19,413	448,420,422	310	10,017,632	164	3,198,743	411	2,858,600	75	435,415	5	149,935	20,445	465,984,909													
	現役並	424	7,667,161	15	1,571,101	5	33,735	2	29,504	0	0	0	0	446	9,301,501													
	合計	19,837	456,087,583	325	11,588,733	169	3,232,478	413	2,888,104	75	435,415	5	149,935	20,891	475,286,410													
戸沢村	一般	25,495	541,012,166	503	14,186,832	102	930,929	392	3,209,695	86	574,867	2	42,995	26,646	560,492,829													
	現役並	219	4,540,551	7	660,233	1	6,461	10	261,598	0	0	0	0	237	5,468,843													
	合計	25,714	545,552,717	510	14,847,065	103	937,390	402	3,471,293	86	574,867	2	42,995	26,883	565,961,672													
高島町	一般	109,415	3,194,126,176	2,740	93,867,891	805	12,497,155	2,619	16,564,977	395	2,838,312	32	1,155,544	116,205	3,323,369,297													
	現役並	2,359	49,870,743	55	6,423,002	52	411,321	82	1,963,635	2	124,500	0	0	2,550	58,793,201													
	合計	111,774	3,243,996,919	2,795	100,290,893	857	12,908,476	2,701	18,528,612	397	2,962,812	32	1,155,544	118,755	3,382,162,498													
川西町	一般	79,660	2,026,304,893	1,478	48,464,290	871	10,951,322	1,623	8,859,852	343	2,192,105	9	180,801	84,107	2,098,323,769													
	現役並	1,475	24,839,124	33	3,706,788	30	174,491	15	237,873	0	0	0	0	1,554	28,961,200													
	合計	81,135	2,051,144,017	1,511	52,171,078	901	11,125,813	1,638	9,097,725	343	2,192,105	9	180,801	85,661	2,127,284,969													
小国町	一般	39,044	1,012,689,553	829	28,713,072	151	2,084,718	875	5,306,077	140	573,667	5	175,895	41,141	1,050,585,257													
	現役並	622	7,071,743	7	551,976	3	24,633	2	28,871	0	0	0	0	634	7,677,223													
	合計	39,666	1,019,761,296	836	29,265,048	154	2,109,351	877	5,334,948	140	573,667	5	175,895	41,775	1,058,262,480													
白鷹町	一般	62,639	1,764,450,214	1,584	51,702,615	806	9,187,958	1,269	6,268,619	218	1,032,945	9	315,595	66,648	1,834,577,166													
	現役並	1,063	23,314,429	15	2,408,030	23	86,874	35	689,008	7	176,563	0	0	1,143	26,674,904													
	合計	63,702	1,787,764,643	1,599	54,110,645	829	9,274,832	1,304	6,957,627	225	1,209,508	9	315,595	67,791	1,861,252,070													
飯豊町	一般	34,660	899,084,091	699	21,325,370	405	3,513,851	704	4,404,359	102	667,641	6	102,784	36,664	929,790,164													
	現役並	664	14,216,716	23	2,094,851	15	109,264	7	283,251	0	0	0	0	709	16,704,082													
	合計	35,324	913,300,807	722	23,420,221	420	3,623,115	711	4,687,610	102	667,641	6	102,784	37,373	946,494,246													
三川町	一般	34,205	854,273,714	713	22,497,798	206	2,386,907	738	3,513,395	107	615,410	6	307,421	36,079	884,547,069													
	現役並	1,024	23,256,994	38	3,173,041	27	79,908	45	1,320,991	2	12,265	0	0	1,137	27,846,815													
	合計	35,229	877,530,708	751	25,670,839	233	2,466,815	783	4,834,386	109	627,675	6	307,421	37,216	912,393,884													
庄内町	一般	88,693	2,994,686,972	2,397	92,323,408	1,035	11,151,067	2,251	11,129,876	321	2,344,589	13	419,316	94,916	3,054,016,812													
	現役並	1,209	20,928,825	14	1,673,176	30	169,002	31	465,012	0	0	0	0	1,284	23,236,015													
	合計	89,902	2,995,615,797	2,411	93,996,584	1,065	11,320,069	2,282	11,594,888	321	2,344,589	13	419,316	96,200	3,077,252,827													
遊佐町	一般	73,052	2,064,826,668	2,035	60,459,737	699	6,843,805	1,580	9,927,589	312	1,828,613	9	205,958	77,854	2,145,813,465													
	現役並	1,088	32,740,118	46	6,003,760	14	51,101	61	739,005	17	91,110	0	0	1,233	39,763,917													
	合計	74,140	2,097,566,786	2,081	66,463,497	713	6,894,906	1,621	10,666,594	329	1,919,723	9	205,958	79,087	2,185,577,382													
合計	一般	5,353,523	133,863,447,517	109,002	3,791,980,531	58,889	733,391,230	115,017	697,610,759	20,829	136,219,323	1,190	38,184,812	5,670,194	139,997,077,309													
	現役並	200,145	3,518,491,253	3,249	400,793,612	2,452	14,742,133	4,091	79,590,407	331	8,561,546	0	0	210,522	4,033,241,137													
	合計	5,553,668	137,381,938,770	112,251	4,192,774,143	61,341	748,133,363	119,108	777,201,166	21,160	144,804,683	1,190	38,184,812	5,880,716	143,430,318,446													

12 療養給付費等の動向

(単位:百万円)

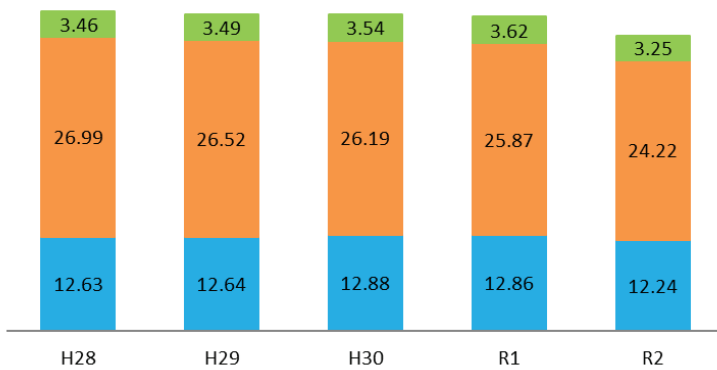
医療給付費の推移(月別)



※ 療養給付費(医科入院、医科外来、歯科、調剤、食事生活療養費、訪問看護療養費)、療養費、高額療養費、高額介護合算療養費の計

1人あたりの診療日数(年間)

■ 入院(日) ■ 入院外(日) ■ 歯科(日)



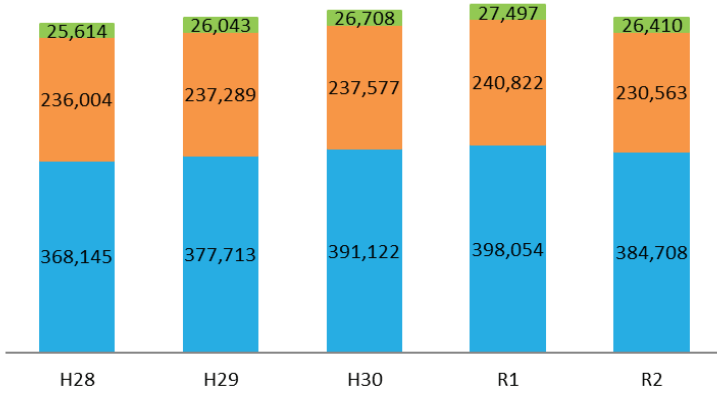
1人あたりの診療日数(年間)の対前年度(R1)比において、入院、入院外、歯科すべてで減少した。

1人あたりの診療日数(年間) (単位:日)

区分	入院	入院外	歯科
H28	12.63	26.99	3.46
H29	12.64	26.52	3.49
H30	12.88	26.19	3.54
R1	12.86	25.87	3.62
R2	12.24	24.22	3.25

1人あたりの診療費(年間)

■ 入院(円) ■ 入院外(円) ■ 歯科(円)



1人あたりの診療費(年間)の対前年度(R1)比において、入院、入院外、歯科のすべてで減少した。

1人あたりの診療費(年間) (単位:円)

区分	計	入院	入院外	歯科
H28	629,763	368,145	236,004	25,614
H29	641,045	377,713	237,289	26,043
H30	655,407	391,122	237,577	26,708
R1	666,374	398,054	240,822	27,497
R2	641,680	384,708	230,563	26,410

13 健康診査実績

市町村	受診者数(人)			受診率(%)			被保険者数 (人) R02. 3. 31	除外対象者数 (人)
	集団	個別	計	R02	(参考)R01	対前年比 (R02-R01)		
山形市	3,191	1,647	4,838	13.63	14.46	▲ 0.83	38,391	2,886
米沢市	742	610	1,352	10.75	12.88	▲ 2.13	13,592	1,014
鶴岡市	4,986	2,605	7,591	34.37	37.00	▲ 2.63	23,559	1,473
酒田市	4,466	1,202	5,668	31.96	29.06	2.90	18,944	1,209
新庄市	991	25	1,016	18.44	18.60	▲ 0.17	6,002	491
寒河江市	1,158		1,158	17.87	18.03	▲ 0.16	7,027	548
上山市	794	240	1,034	18.29	20.36	▲ 2.07	6,202	550
村山市	983	1	984	20.80	20.13	0.67	5,084	353
長井市	756		756	15.89	16.15	▲ 0.25	5,177	420
天童市	2,409		2,409	27.67	29.42	▲ 1.75	9,430	724
東根市	1,505		1,505	23.13	25.83	▲ 2.70	7,113	606
尾花沢市	709		709	23.09	21.94	1.15	3,488	417
南陽市	797		797	15.15	16.79	▲ 1.64	5,590	331
山辺町	373		373	16.75	18.15	▲ 1.40	2,451	224
中山町	547		547	28.71	27.36	1.35	2,046	141
河北町	933		933	27.81	27.85	▲ 0.04	3,641	286
西川町	124		124	9.86	37.19	▲ 27.33	1,343	86
朝日町	346		346	23.94	19.07	4.87	1,691	246
大江町	276		276	17.73	18.04	▲ 0.32	1,677	120
大石田町	380		380	29.83	26.90	2.93	1,429	155
金山町	255		255	27.42	28.36	▲ 0.94	1,020	90
最上町	262		262	17.16	18.30	▲ 1.14	1,707	180
舟形町	234		234	21.93	23.07	▲ 1.14	1,185	118
真室川町	352		352	24.19	25.43	▲ 1.23	1,640	185
大蔵村	153		153	25.12	23.95	1.17	671	62
鮭川村	187		187	24.61	22.99	1.62	849	89
戸沢村	96	81	177	21.17	12.81	8.36	956	120
高畠町	959		959	26.04	27.80	▲ 1.76	4,025	342
川西町	495		495	18.21	18.05	0.16	3,002	284
小国町	184		184	12.10	14.35	▲ 2.25	1,707	186
白鷹町	492	108	600	24.91	25.43	▲ 0.52	2,693	284
飯豊町	300		300	24.19	23.14	1.06	1,393	153
三川町	250	110	360	31.25	31.76	▲ 0.51	1,270	118
庄内町	1,150		1,150	30.54	31.91	▲ 1.38	4,189	423
遊佐町	723	24	747	28.72	28.21	0.51	2,994	393
合計	32,558	6,653	39,211	22.04	22.92	▲ 0.88	193,178	15,307

地域別健診受診率

地域	受診率
村山	18.66%
最上	20.76%
置賜	15.93%
庄内	32.78%

受診率上位5市町村

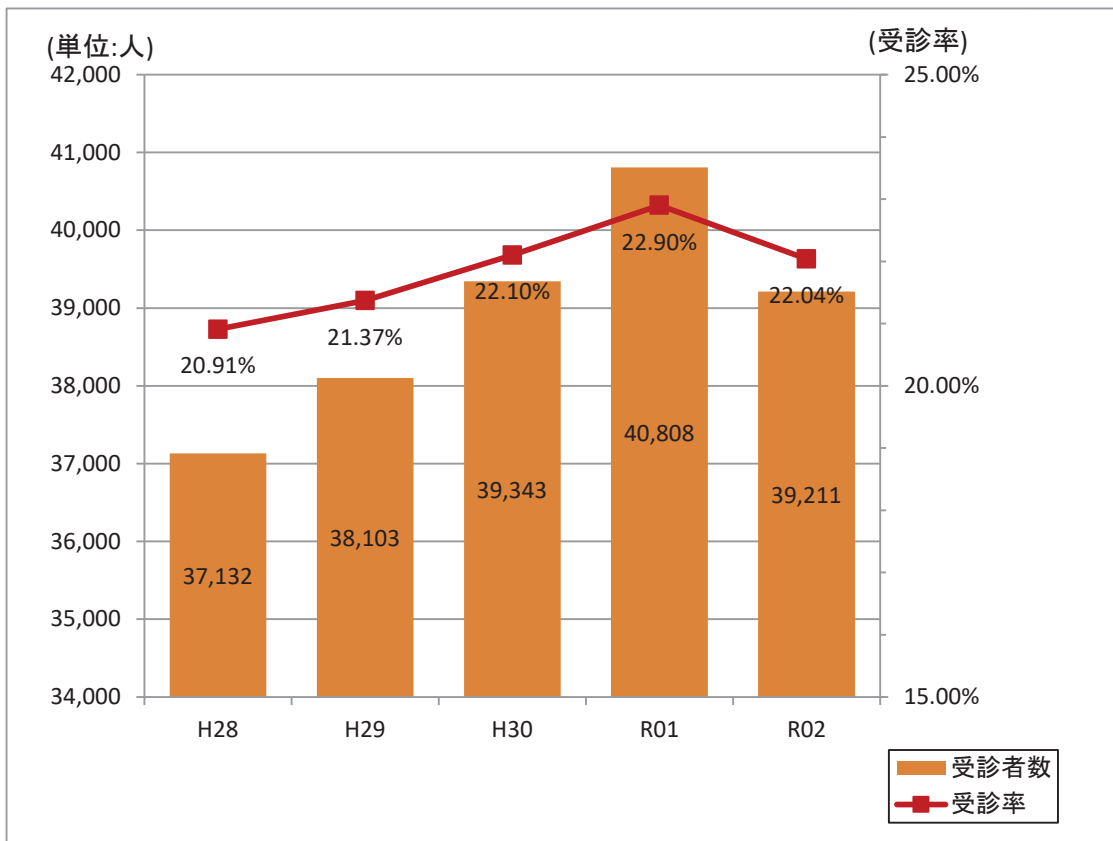
順位	市町村名	受診率
1	鶴岡市	34.37%
2	酒田市	31.96%
3	三川町	31.25%
4	庄内町	30.54%
5	大石田町	29.83%

※ 受診率 = 受診者数 ÷ (被保険者数 - 除外対象者数)

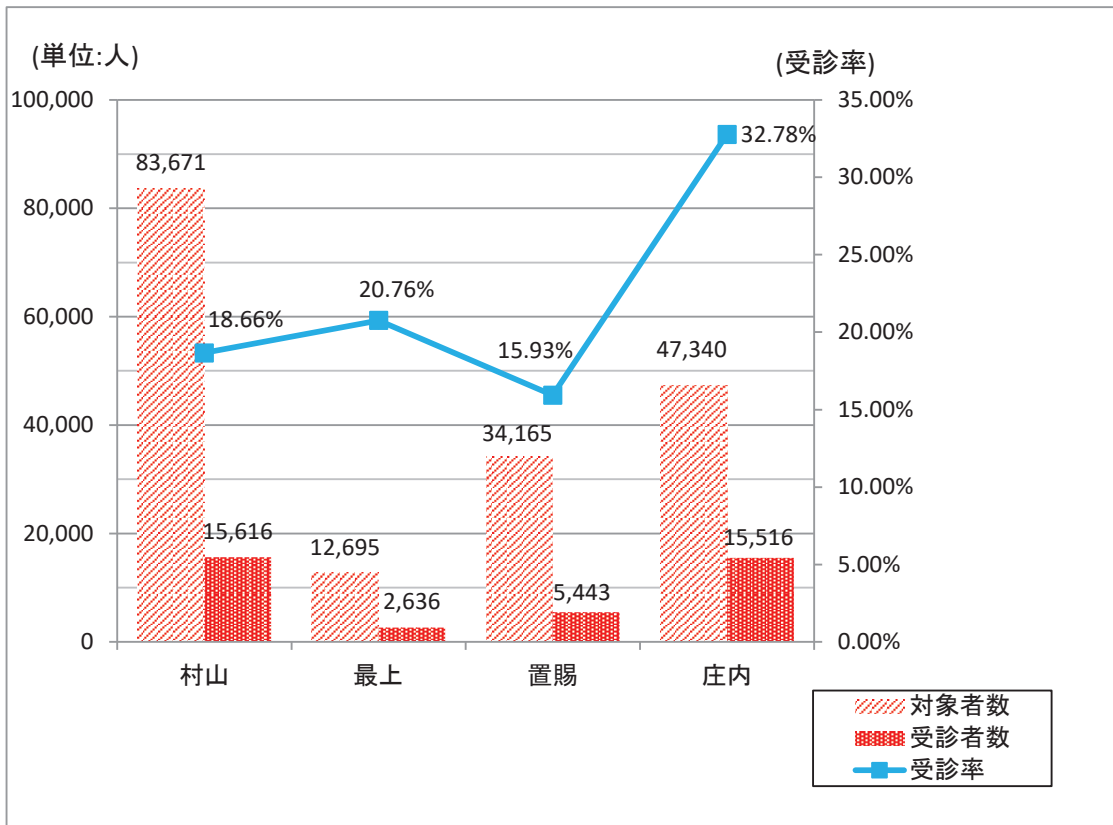
※ 除外対象者

1. 特定健診または特定健診に相当する健康診断を実施年度内に受診済の者
2. 高齢者の医療の確保に関する法律第20条に規定する特定健康診査の対象外として厚生労働大臣が定める者
 - ① 刑事施設・労務場その他これらに準ずる施設に拘禁された者
 - ② 病院又は診療所に6か月以上継続して入院している者
 - ③ 高確法第55条第1項第2号から第5号までに規定する施設に入所又は入居している者

①健康診査の推移 (H28～R02)



②地域別 健康診査の受診者数及び受診率



14 歯周疾患検診実績

実施年度	対象者数(人)	受診者数(人)	受診率(%)
令和2年度	11,614	1,095	9.43
令和元年度	7,462	833	11.16
平成30年度	11,554	1,193	10.33

※受診勧奨通知は、12,161人に送付。

15 高齢者の保健事業と介護予防の一体的実施事業実績 【新規】

①目的：高齢者の身体的、精神的及び社会的な特性を踏まえ、一人ひとりの状況に応じた、効果的かつ効率的で、きめ細やかな高齢者保健事業を国民健康保険保健事業及び介護保険法に規定される地域支援事業と一体的に実施することにより、高齢者が自立した生活を送ることができるよう、健康寿命の延伸及びQOL（クオリティ オブ ライフ）の維持向上を図ることを目的として実施する。

②主体：山形県後期高齢者医療広域連合が市町村に委託し実施。

③事業内容：企画・調整等及び高齢者に対する個別的な支援や通いの場等へ関与するため、医療専門職（保健師）を1名配置し以下の事業を実施した。

(ア)事業内容

- ・事業の企画・調整等
- ・国保データベースシステム等を活用した地域課題の分析・対象者の把握
- ・医療関係団体等との連絡調整
- ・高齢者に対する支援

(イ)事業実績

事業項目	実施人数等	
高齢者に対する個別的支援(ハリスケアアプローチ)	3人	
通いの場等への積極的な関与(ホスピタリティアプローチ)	3箇所	58人

④実施市町村：1市（天童市）

IV 用語の意味

この年報資料の各表の用語及び後期高齢者医療事業を数値的に観察するうえで指標となる諸率の計算の基礎となる主なものについて説明すると次のとおりである。

1 療養費の支給

保険医療機関で現物給付をしていない、はり・きゅう、あんま・マッサージ、コルセット等の装着や柔道整復師による施術等、保険者が療養の給付を行うことが困難である場合に保険者負担分の償還払いを受けることである。その他、被保険者が疾病または負傷のため受診した際に被保険者証を持参しなかったこと等の理由で、保険医療機関等へ医療費の全部を支払った場合に、保険者が後日領収書等を基にして保険者負担分相当額を直接被保険者に現金で支給する場合も指す（現金給付）。

2 高額療養費

被保険者が同一の月に受けた療養に関する一部負担金の額が一定の額を超えたとき、その超えた額を保険給付するもの。

3 高額介護合算療養費

医療保険と介護保険のサービスを利用したときの自己負担額が一定の額を超えたとき、その超えた額を保険給付するもの。

4 療養諸費

療養の給付等と療養費等の費用額を合算したものであり、診療費、薬剤の支給、食事療養及び生活療養、移送費、柔道整復、あんま、はり、きゅう等の後期高齢者医療における総医療費を意味する。

5 診療費

診療に要した費用額であるが、調剤報酬、訪問看護、食事療養及び生活療養に要する費用等は含まれない。この資料においては、療養の給付のうち、入院、入院外、歯科に関する費用をいう。

6 件数

診療報酬明細書（レセプト）の件数をいう。

- (1) 一人の被保険者につき、医療機関ごとに月単位で作成される。
- (2) 入院と入院外は分けて作成される。
- (3) 調剤レセプトは、処方せん発行医療機関ごとに作成される。

7 日数 診療した日数をいう。

8 点数

点数とは各保険者の給付範囲に属する診療行為に係る費用の額を厚生労働省告示に基づき点数として算定したものである。したがって、被保険者の一部負担金はもとより、感染症法等他の制度の適用を受け、その費用の一部がこれらの制度によって負担される場合、これらの負担も含まれる。

9 費用額

費用額は点数に単価（1点単位10円）を乗じたものであり、保険者負担分、一部負担金、他法負担分を合算した総額である。

10 1人当たり費用額

当該月または年間の費用額を、当該月末の被保険者数または年間平均被保険者数で除した数値である。

入院、入院外、歯科及びこれらの合計の費用額につき算定したものを「1人当たり診療費」という。

11 受診率（100人当たり受診件数）

当該月または年間の受診件数を、当該月末の被保険者数または年間平均被保険者数で除した数値を、100倍した数値。

12 1件当たり日数

当該月または年間の日数を、当該月または年間の件数で除した数値である。

13 1日当たり診療費

当該月または年間の費用額を、当該月または年間の日数で除した数値である。

入院、入院外、歯科及びこれらの合計の費用額につき算定したものを「1日当たり診療費」という。

※ 診療費について算定した上記の「受診率」、「1件当たり日数」及び「1日当たり診療費」のことを、診療費を決定するものとして「医療費の三要素」という。

14 3-2ベース

各年度における数値を算定する際に用いる基礎については、3月分から翌年2月分（診療月）の数値を用いるのが通常であり、これを3-2ベースという。支給決定月を基準とすれば、4-3ベースということになる。

山形県の後期高齢者医療統計表

令和2年度市町村別療養給付費及び療養費の状況（一部負担金を含む医療費10割分）

区分 市町村名	被保険者数 (年間平均) (人)	療養給付費											
		医科入院			医科外来			歯科			診療費計		
		件数(件)	日数(日)	費用額(円)	件数(件)	日数(日)	費用額(円)	件数(件)	日数(日)	費用額(円)	件数(件)	日数(日)	費用額(円)
山形市	38,335	26,366	483,042	15,416,721,220	656,373	1,064,241	10,206,926,115	99,917	158,884	1,322,804,050	782,656	1,706,167	26,946,451,385
米沢市	13,532	10,734	191,843	6,601,681,451	193,479	322,842	3,118,672,372	24,689	44,034	370,477,680	228,902	558,719	10,090,831,503
鶴岡市	23,419	14,952	251,143	8,697,829,232	383,603	584,005	4,818,420,070	39,599	67,673	525,092,350	438,154	902,821	14,041,341,652
酒田市	18,861	10,838	180,166	6,188,932,411	297,734	458,759	4,615,331,324	28,993	52,600	403,490,960	337,565	691,525	11,207,754,695
新庄市	5,964	3,762	60,351	1,915,701,764	79,027	118,490	1,094,869,710	9,821	16,291	114,347,580	92,610	195,132	3,124,919,054
寒河江市	6,962	4,702	85,717	2,617,984,982	112,283	178,730	1,657,415,697	13,504	22,463	191,349,890	130,489	286,910	4,466,750,569
上山市	6,146	5,115	101,801	2,720,213,635	99,744	164,422	1,475,669,716	12,900	21,968	170,398,140	117,759	288,191	4,366,281,491
村山市	5,018	3,826	75,439	2,038,050,053	81,385	118,253	1,043,376,710	10,187	16,699	147,190,820	95,398	210,391	3,228,617,583
長井市	5,102	2,896	45,124	1,497,493,317	73,077	115,366	1,064,415,029	7,407	12,373	106,988,780	83,380	172,863	2,668,897,126
天童市	9,394	6,432	115,893	3,571,524,147	151,215	223,768	2,303,596,680	21,275	38,460	300,050,890	178,922	378,121	6,175,171,717
東根市	7,096	5,111	97,972	2,813,213,618	113,248	168,114	1,640,998,020	15,463	24,774	212,709,390	133,822	290,860	4,666,921,028
尾花沢市	3,430	2,811	60,105	1,402,756,913	48,835	69,561	743,474,484	4,381	7,382	62,433,410	56,027	137,048	2,208,664,807
南陽市	5,543	3,470	54,271	1,971,092,490	86,003	150,703	1,496,414,305	9,543	17,224	126,999,320	99,016	222,198	3,594,506,115
山辺町	2,433	1,605	31,009	922,915,269	39,030	66,642	628,308,866	4,065	7,406	62,061,360	44,700	105,057	1,613,285,495
中山町	2,038	1,260	22,432	719,565,833	34,341	50,939	599,437,863	3,256	6,053	48,465,400	38,857	79,424	1,367,469,096
河北町	3,603	2,504	47,861	1,391,585,947	57,213	80,570	824,372,468	9,368	14,882	134,676,780	69,085	143,313	2,350,635,195
西川町	1,310	952	15,271	452,671,680	18,784	25,302	241,048,990	2,619	4,873	38,757,640	22,355	45,446	732,478,310
朝日町	1,672	1,256	21,302	596,517,590	24,209	32,623	318,185,512	2,218	3,954	32,878,920	27,683	57,879	947,582,022
大江町	1,660	1,101	18,739	581,001,290	26,699	38,421	355,621,450	3,235	5,308	42,313,490	31,035	62,468	978,936,230
大石田町	1,404	917	17,171	471,896,518	21,337	30,127	286,360,264	2,286	3,806	29,099,580	24,540	51,104	787,356,362
金山町	1,005	595	9,097	295,132,618	14,136	19,140	164,924,726	1,460	2,831	20,156,850	16,191	31,068	480,214,194
最上町	1,667	1,374	25,658	588,447,408	18,686	29,925	252,226,245	2,083	4,084	50,030,910	22,143	59,667	890,704,563
舟形町	1,155	860	14,218	456,751,430	15,477	20,920	172,533,140	1,818	2,876	23,756,150	18,155	38,014	653,040,720
真室川町	1,599	1,383	21,546	622,921,046	18,847	30,507	241,836,231	1,751	3,327	26,862,850	21,981	55,380	891,620,127
大蔵村	664	299	4,764	164,315,060	7,673	11,614	89,104,490	1,172	1,611	13,981,070	9,144	17,989	267,400,620
鮭川村	837	458	7,282	220,509,680	11,145	16,409	150,789,900	1,230	2,180	17,280,620	12,833	25,871	388,580,200
戸沢村	939	662	11,341	320,075,390	13,261	19,123	137,536,380	996	1,806	13,510,830	14,919	32,270	471,122,600
高畠町	3,971	3,077	55,372	1,866,074,491	55,929	86,242	894,287,289	8,618	14,937	123,895,010	67,624	156,551	2,884,256,790
川西町	2,975	1,980	34,229	1,074,170,738	40,179	61,791	580,930,434	4,171	7,358	61,684,010	46,330	103,378	1,716,785,182
小国町	1,689	1,081	15,157	512,297,840	19,711	27,245	293,441,590	2,071	3,970	27,227,320	22,863	46,372	832,966,750
白鷹町	2,655	2,255	40,573	1,049,507,780	32,764	47,784	484,274,639	3,816	7,087	50,072,370	38,835	95,444	1,583,854,789
飯豊町	1,358	1,006	16,448	511,638,273	18,251	27,645	250,492,661	1,447	2,401	20,447,830	20,704	46,494	782,578,764
三川町	1,255	932	18,356	477,874,390	19,504	29,808	299,291,900	2,048	3,163	27,204,950	22,484	51,327	804,371,240
庄内町	4,123	3,057	54,147	1,838,897,430	57,649	91,477	1,015,291,749	6,057	11,630	85,241,120	66,763	157,254	2,939,430,299
遊佐町	2,966	2,175	42,878	1,190,186,373	43,464	63,872	656,717,226	3,996	6,792	60,879,340	49,635	113,542	1,907,782,939
計	191,777	131,804	2,347,718	73,778,149,307	2,984,295	4,645,380	44,216,594,245	367,460	623,160	5,064,817,660	3,483,559	7,616,258	123,059,561,212

令和2年度市町村別療養給付費及び療養費の状況（一部負担金を含む医療費10割分）

区分 市町村名	療養給付費									療養費等	
	調剤			食事・生活			訪問看護				
	件数（件）	回数（回）	費用額（円）	件数（件）	回数（回）	費用額（円）	件数（件）	日数（日）	費用額（円）	件数（件）	費用額（円）
山形市	436,983	531,409	5,665,842,618	24,455	1,267,696	847,548,406	2,483	25,084	345,349,620	17,392	272,788,977
米沢市	153,723	189,904	2,221,564,654	10,039	488,626	326,579,821	763	3,838	43,281,540	3,723	52,823,303
鶴岡市	287,164	343,773	3,506,994,835	13,856	651,052	444,694,881	1,006	7,398	89,284,220	5,860	73,102,679
酒田市	181,780	216,031	2,468,701,206	10,310	450,982	309,586,041	508	5,044	59,600,730	5,267	59,233,749
新庄市	61,692	74,255	823,404,820	3,365	145,791	98,682,857	134	1,257	14,128,380	1,848	21,919,418
寒河江市	66,018	83,776	909,256,756	4,386	222,034	149,980,359	266	2,478	32,225,180	2,371	35,328,185
上山市	73,983	88,126	995,395,630	4,754	268,507	180,104,110	438	2,703	33,041,450	1,618	21,373,433
村山市	62,233	74,759	724,061,490	3,533	185,870	127,288,411	140	960	11,823,420	1,651	20,675,413
長井市	54,929	74,540	768,109,305	2,668	114,622	79,203,426	201	1,733	28,278,160	2,215	26,279,583
天童市	97,096	113,625	1,274,895,642	6,071	303,710	203,508,508	408	3,539	48,049,290	2,879	33,858,545
東根市	84,451	98,282	1,079,311,460	4,800	239,485	166,081,631	281	1,693	19,485,820	2,236	27,021,233
尾花沢市	32,334	37,488	453,966,330	2,683	163,416	109,353,247	57	850	9,463,610	954	10,085,478
南陽市	62,597	80,902	937,655,509	3,228	138,084	95,031,282	325	1,664	22,171,390	1,842	22,708,007
山辺町	26,044	33,326	348,640,350	1,458	78,210	51,628,922	111	1,040	13,780,540	912	12,902,548
中山町	12,062	14,421	152,164,440	1,176	59,164	39,476,555	104	1,304	20,955,350	663	9,647,044
河北町	30,402	36,219	413,828,520	2,292	121,857	81,770,808	114	504	5,997,140	1,578	19,126,447
西川町	14,391	16,434	235,669,870	852	38,014	25,210,074	14	304	3,889,960	640	9,964,826
朝日町	18,624	21,919	280,225,900	1,171	55,543	37,667,475	60	647	9,603,300	521	6,043,253
大江町	15,259	17,877	185,134,080	978	44,998	29,560,043	84	804	10,087,070	598	8,295,116
大石田町	14,288	16,713	200,541,810	860	46,374	31,501,977	75	466	5,098,520	517	4,435,393
金山町	12,027	13,513	158,161,257	523	21,270	14,311,800	20	96	1,137,300	70	1,130,233
最上町	16,733	21,114	279,862,517	1,211	60,767	40,665,839	2	10	114,680	121	1,459,276
舟形町	12,867	14,634	153,003,220	775	34,469	23,242,036	22	116	1,311,930	110	1,630,733
真室川町	14,611	17,609	277,092,650	1,207	49,633	33,749,155	31	133	1,641,790	171	2,497,315
大蔵村	6,734	8,913	94,610,770	267	11,636	7,717,094	4	20	244,660	140	1,606,136
鮭川村	6,996	9,036	113,443,080	432	18,259	12,376,677	8	84	804,920	169	3,602,365
戸沢村	10,767	12,938	122,777,430	593	27,871	18,980,513	28	334	4,096,770	103	1,043,616
高畠町	43,942	51,130	677,529,690	2,954	145,315	99,057,716	208	889	9,574,060	857	14,469,055
川西町	34,716	42,234	537,130,564	1,863	88,711	61,615,262	89	614	5,971,660	901	12,415,500
小国町	16,738	20,121	284,568,720	976	37,182	25,137,957	65	273	3,398,600	154	2,351,552
白鷹町	24,855	30,210	366,561,875	2,094	109,073	74,575,234	12	18	275,580	829	10,276,091
飯豊町	14,597	18,083	221,605,945	915	40,744	28,269,587	23	64	910,620	420	4,041,371
三川町	12,732	15,215	158,899,980	888	49,714	34,497,863	13	119	1,375,850	233	2,754,201
庄内町	23,022	26,912	296,748,030	2,946	141,386	96,363,981	117	1,048	11,176,320	1,065	12,623,790
遊佐町	24,405	28,980	393,015,650	2,113	70,501	54,693,089	100	1,172	16,107,880	713	7,670,846
計	2,061,795	2,494,421	27,780,376,603	122,692	5,990,566	4,059,712,637	8,314	68,300	883,737,310	61,341	827,184,710

令和2年度市町村別療養給付費及び療養費の状況（一部負担金を含む医療費10割分）

区分 市町村名	療養の給付計（療養諸費）			葬祭費	
	件数（件）	日数（日）	費用額（円）	件数（件）	金額（円）
山形市	1,239,514	1,731,251	34,077,981,006	2,278	113,860,285
米沢市	387,111	562,557	12,735,080,821	830	41,500,000
鶴岡市	732,184	910,219	18,155,418,267	1,387	69,305,170
酒田市	525,120	696,569	14,104,876,421	1,229	61,450,000
新庄市	156,284	196,389	4,083,054,529	416	20,800,000
寒河江市	199,144	289,388	5,593,541,049	458	22,900,000
上山市	193,798	290,894	5,596,196,114	362	18,100,000
村山市	159,422	211,351	4,112,466,317	341	17,050,000
長井市	140,725	174,596	3,570,767,600	369	18,450,000
天童市	279,305	381,660	7,735,483,702	611	30,550,000
東根市	220,790	292,553	5,958,821,172	441	22,050,000
尾花沢市	89,372	137,898	2,791,533,472	245	12,250,000
南陽市	163,780	223,862	4,672,072,303	353	17,650,000
山辺町	71,767	106,097	2,040,237,855	172	8,600,000
中山町	51,686	80,728	1,589,712,485	125	6,250,000
河北町	101,179	143,817	2,871,358,110	233	11,650,000
西川町	37,400	45,750	1,007,213,040	105	5,250,000
朝日町	46,888	58,526	1,281,121,950	108	5,400,000
大江町	46,976	63,272	1,212,012,539	143	7,150,000
大石田町	39,420	51,570	1,028,934,062	103	5,150,000
金山町	28,308	31,164	654,954,784	76	3,800,000
最上町	38,999	59,677	1,212,806,875	126	6,300,000
舟形町	31,154	38,130	832,228,639	91	4,550,000
真室川町	36,794	55,513	1,206,601,037	121	6,050,000
大蔵村	16,022	18,009	371,579,280	51	2,550,000
鮭川村	20,006	25,955	518,807,242	66	3,300,000
戸沢村	25,817	32,604	618,020,929	64	3,200,000
高畠町	112,631	157,440	3,684,887,311	264	13,200,000
川西町	82,036	103,992	2,333,918,168	188	9,400,000
小国町	39,820	46,645	1,148,423,579	105	5,250,000
白鷹町	64,531	95,462	2,035,543,569	188	9,400,000
飯豊町	35,744	46,558	1,037,406,287	134	6,700,000
三川町	35,462	51,446	1,001,899,134	98	4,900,000
庄内町	90,967	158,302	3,356,342,420	274	13,700,000
遊佐町	74,853	114,714	2,379,270,404	201	10,050,000
計	5,615,009	7,684,558	156,610,572,472	12,356	617,715,455

令和2年度市町村別受診率等状況

区分 市町村名	1人当たり療養費		医科入院							医科外来								
			月平均受診率		1件当たり日数		1日当たり診療費		1人当たり診療費		月平均受診率		1件当たり日数		1日当たり診療費		1人当たり診療費	
	順位	実数(円)	順位	実数(件)	順位	実数(日)	順位	実数(円)	順位	実数(円)	順位	実数(件)	順位	実数(日)	順位	実数(円)	順位	実数(円)
山形市	4	888,952	19	5.73	11	18.32	13	31,916	7	402,158	1	142.68	5	1.62	16	9,591	3	266,256
米沢市	1	941,109	6	6.61	16	17.87	4	34,412	1	487,857	20	119.15	3	1.67	15	9,660	12	230,466
鶴岡市	18	775,243	27	5.32	23	16.80	2	34,633	19	371,401	3	136.50	15	1.52	31	8,251	20	205,748
酒田市	24	747,833	32	4.79	24	16.62	5	34,351	29	328,134	12	131.55	12	1.54	10	10,060	7	244,702
新庄市	30	684,617	28	5.26	27	16.04	14	31,743	30	321,211	30	110.42	18	1.50	23	9,240	26	183,580
寒河江市	12	803,439	21	5.63	12	18.23	19	30,542	18	376,039	6	134.40	8	1.59	21	9,273	10	238,066
上山市	3	910,543	3	6.94	2	19.90	31	26,721	4	442,599	4	135.24	4	1.65	27	8,975	8	240,102
村山市	9	819,543	8	6.35	3	19.72	30	27,016	6	406,148	5	135.16	25	1.45	28	8,823	19	207,927
長井市	29	699,876	33	4.73	32	15.58	9	33,186	33	293,511	19	119.36	10	1.58	24	9,226	18	208,627
天童市	8	823,449	20	5.71	13	18.02	18	30,817	15	380,192	7	134.14	21	1.48	6	10,295	6	245,220
東根市	6	839,744	16	6.00	7	19.17	25	28,714	9	396,451	10	133.00	19	1.48	13	9,761	11	231,257
尾花沢市	11	813,858	5	6.83	1	21.38	34	23,338	5	408,967	21	118.65	28	1.42	4	10,688	16	216,756
南陽市	5	842,878	29	5.22	31	15.64	1	36,319	22	355,600	14	129.30	1	1.75	12	9,930	2	269,965
山辺町	7	838,569	24	5.50	6	19.32	21	29,763	16	379,332	9	133.68	2	1.71	19	9,428	4	258,244
中山町	17	780,036	30	5.15	17	17.80	12	32,078	23	353,075	2	140.42	20	1.48	1	11,768	1	294,130
河北町	15	796,935	18	5.79	8	19.11	23	29,076	13	386,230	11	132.33	30	1.41	8	10,232	13	228,802
西川町	19	768,865	15	6.06	28	16.04	22	29,643	26	345,551	18	119.49	35	1.35	17	9,527	25	184,007
朝日町	21	766,221	9	6.26	22	16.96	27	28,003	21	356,769	17	120.66	34	1.35	14	9,753	23	190,302
大江町	26	730,128	23	5.53	21	17.02	17	31,005	25	350,001	8	134.03	27	1.44	22	9,256	17	214,230
大石田町	25	732,859	25	5.44	9	18.73	29	27,482	28	336,109	15	126.64	29	1.41	18	9,505	21	203,960
金山町	33	651,696	31	4.93	34	15.29	10	32,443	32	293,664	24	117.21	32	1.35	29	8,617	30	164,104
最上町	27	727,539	4	6.87	10	18.67	35	22,934	24	352,998	35	93.41	7	1.60	30	8,429	31	151,305
舟形町	28	720,544	10	6.20	25	16.53	11	32,125	10	395,456	28	111.67	33	1.35	32	8,247	33	149,379
真室川町	23	754,597	1	7.21	33	15.58	24	28,911	12	389,569	32	98.22	6	1.62	33	7,927	32	151,242
大蔵村	35	559,607	35	3.75	29	15.93	3	34,491	35	247,462	34	96.30	17	1.51	34	7,672	35	134,194
鮭川村	34	619,841	34	4.56	30	15.90	20	30,281	34	263,452	29	110.96	22	1.47	25	9,189	28	180,155
戸沢村	32	658,169	17	5.88	20	17.13	26	28,223	27	340,868	22	117.69	26	1.44	35	7,192	34	146,471
高畠町	2	927,949	7	6.46	14	18.00	8	33,701	2	469,926	23	117.37	11	1.54	5	10,370	14	225,205
川西町	16	784,510	22	5.55	19	17.29	15	31,382	20	361,066	26	112.55	13	1.54	20	9,402	22	195,271
小国町	31	679,943	26	5.33	35	14.02	7	33,799	31	303,314	33	97.25	31	1.38	3	10,770	29	173,737
白鷹町	20	766,683	2	7.08	15	17.99	33	25,867	11	395,295	31	102.84	24	1.46	9	10,135	27	182,401
飯豊町	22	763,922	13	6.17	26	16.35	16	31,106	17	376,759	27	112.00	16	1.51	26	9,061	24	184,457
三川町	14	798,326	11	6.19	5	19.70	32	26,034	14	380,776	13	129.51	14	1.53	11	10,041	9	238,480
庄内町	10	814,053	12	6.18	18	17.71	6	33,961	3	446,010	25	116.52	9	1.59	2	11,099	5	246,251
遊佐町	13	802,182	14	6.11	4	19.71	28	27,758	8	401,277	16	122.12	23	1.47	7	10,282	15	221,415
広域連合		816,629		5.73		17.81		31,425		384,708		129.68		1.56		9,518		230,563

令和2年度市町村別受診率等状況

区分 市町村名	歯科								診療費計							
	月平均受診率		1件当たり日数		1日当たり診療費		1人当たり診療費		月平均受診率		1件当たり日数		1日当たり診療費		1人当たり診療費	
	順位	実数(件)	順位	実数(日)	順位	実数(円)	順位	実数(円)	順位	実数(件)	順位	実数(日)	順位	実数(円)	順位	実数(円)
山形市	1	21.72	31	1.59	15	8,326	2	34,506	1	170.14	17	2.18	21	15,794	5	702,920
米沢市	11	15.20	14	1.78	12	8,413	11	27,378	18	140.96	6	2.44	3	18,061	1	745,701
鶴岡市	14	14.09	19	1.71	25	7,759	16	22,422	9	155.91	27	2.06	25	15,553	17	599,571
酒田市	21	12.81	10	1.81	27	7,671	18	21,393	13	149.15	28	2.05	14	16,207	19	594,229
新庄市	16	13.72	27	1.66	34	7,019	29	19,173	28	129.40	21	2.11	20	16,014	29	523,964
寒河江市	10	16.16	25	1.66	9	8,518	10	27,485	8	156.19	16	2.20	24	15,568	15	641,590
上山市	6	17.49	20	1.70	26	7,757	9	27,725	3	159.67	4	2.45	31	15,151	4	710,427
村山市	7	16.92	29	1.64	4	8,814	8	29,333	6	158.43	15	2.21	30	15,346	13	643,407
長井市	25	12.10	23	1.67	6	8,647	20	20,970	21	136.19	26	2.07	27	15,439	30	523,108
天童市	3	18.87	12	1.81	24	7,802	3	31,941	5	158.72	20	2.11	13	16,331	9	657,353
東根市	4	18.16	30	1.60	8	8,586	6	29,976	7	157.16	18	2.17	19	16,045	8	657,683
尾花沢市	30	10.64	22	1.69	11	8,458	31	18,202	22	136.12	5	2.45	17	16,116	12	643,926
南陽市	13	14.35	13	1.80	30	7,373	15	22,912	14	148.86	13	2.24	15	16,177	11	648,477
山辺町	15	13.92	9	1.82	14	8,380	12	25,508	11	153.10	8	2.35	29	15,356	7	663,085
中山町	19	13.31	7	1.86	20	8,007	14	23,781	4	158.89	29	2.04	5	17,217	6	670,986
河北町	2	21.67	32	1.59	2	9,050	1	37,379	2	159.79	25	2.07	11	16,402	10	652,411
西川町	8	16.66	6	1.86	22	7,954	7	29,586	16	142.21	30	2.03	16	16,118	26	559,144
朝日町	29	11.05	15	1.78	16	8,315	28	19,664	20	137.97	23	2.09	12	16,372	23	566,736
大江町	9	16.24	28	1.64	21	7,972	13	25,490	10	155.80	33	2.01	23	15,671	20	589,721
大石田町	18	13.57	24	1.66	28	7,646	22	20,726	15	145.66	24	2.08	28	15,407	25	560,795
金山町	24	12.11	2	1.94	32	7,120	27	20,057	24	134.25	35	1.92	26	15,457	33	477,825
最上町	31	10.41	1	1.96	1	12,250	5	30,013	35	110.69	1	2.69	33	14,928	28	534,316
舟形町	20	13.12	33	1.58	18	8,260	25	20,568	26	130.99	22	2.09	6	17,179	24	565,403
真室川町	33	9.13	5	1.90	19	8,074	32	16,800	33	114.56	2	2.52	18	16,100	27	557,611
大蔵村	12	14.71	35	1.37	5	8,679	19	21,056	32	114.76	34	1.97	34	14,865	35	402,712
鮭川村	22	12.25	16	1.77	23	7,927	24	20,646	29	127.77	32	2.02	32	15,020	34	464,254
戸沢村	35	8.84	11	1.81	29	7,481	35	14,389	25	132.40	19	2.16	35	14,599	31	501,728
高島町	5	18.09	18	1.73	17	8,295	4	31,200	17	141.91	9	2.32	2	18,424	2	726,330
川西町	27	11.68	17	1.76	13	8,383	21	20,734	27	129.78	14	2.23	9	16,607	21	577,071
小国町	32	10.22	4	1.92	35	6,858	33	16,120	34	112.80	31	2.03	4	17,963	32	493,172
白鷹町	26	11.98	8	1.86	33	7,065	30	18,860	31	121.89	3	2.46	10	16,595	18	596,555
飯豊町	34	8.88	26	1.66	10	8,516	34	15,057	30	127.05	12	2.25	7	16,832	22	576,273
三川町	17	13.60	34	1.54	7	8,601	17	21,677	12	149.30	11	2.28	22	15,672	16	640,933
庄内町	23	12.24	3	1.92	31	7,329	23	20,675	23	134.94	7	2.36	1	18,692	3	712,935
遊佐町	28	11.23	21	1.70	3	8,963	26	20,526	19	139.46	10	2.29	8	16,802	14	643,217
広域連合		15.97		1.70		8,128		26,410		151.37		2.19		16,157		641,680