

平成 30 年 度
山形県の後期高齢者医療

山形県後期高齢者医療広域連合
(令和元年 10 月)

目 次

I	山形県後期高齢者医療広域連合組織の概要	1
1	山形県後期高齢者医療広域連合の沿革	3
2	平成30年度山形県後期高齢者医療広域連合組織図	6
II	主要な施策の成果報告書	7
1	被保険者の状況	9
2	保険財政の状況	10
3	保険給付事業	11
	(1) 療養給付費の内訳	12
	(2) 療養費の内訳	13
	(3) 審査支払手数料	14
	(4) 電算処理手数料	14
4	保健事業	15
	(1) 健康診査事業	15
	(2) 歯周疾患検診事業	15
	(3) 疾病分類別統計作成事業	16
	(4) レセプトデータ分析事業	16
5	医療費適正化事業	17
	(1) レセプト点検事業	17
	(2) 医療費通知事業	18
	(3) ジェネリック医薬品利用促進差額通知事業	18
	(4) 第三者行為求償事務事業	19
6	電算処理システム運用業務委託事業	20
7	被保険者証等作成及び封入封かん業務委託事業	21
8	制度広報周知事業	21
9	長寿医療懇談会	22
10	市町村後期高齢者医療事業に対する補助事業	22

Ⅲ	後期高齢者医療制度運営状況資料	23
1.	市町村別被保険者数の推移	25
2.	市町村別被保険者の内訳及び異動状況	26
3.	保険料賦課の状況（平成 30 年 5 月末現在）	29
4.	保険料賦課の状況（市町村別）	30
5.	保険料収納の状況（平成 30 年 5 月末現在）	32
6.	保険料収納の状況（市町村別）	33
7.	短期被保険者証の交付状況	34
8.	減免申請の状況	35
9.	審査請求（不服申立）の状況	36
10.	市町村別医療給付費	37
11.	療養給付費の動向	40
12.	健康診査実績	41
13.	歯周疾患検診実績	43
14.	市町村補助事業実績	44
Ⅳ	用語の意味	45

山形県の後期高齢者医療統計表

第 1 表	市町村別療養給付費及び療養費の状況	53
第 2 表	市町村別 1 人当たり診療費等状況	56

I 山形県後期高齢者医療広域連合組織の概要

2 山形県後期高齢者医療広域連合の概要

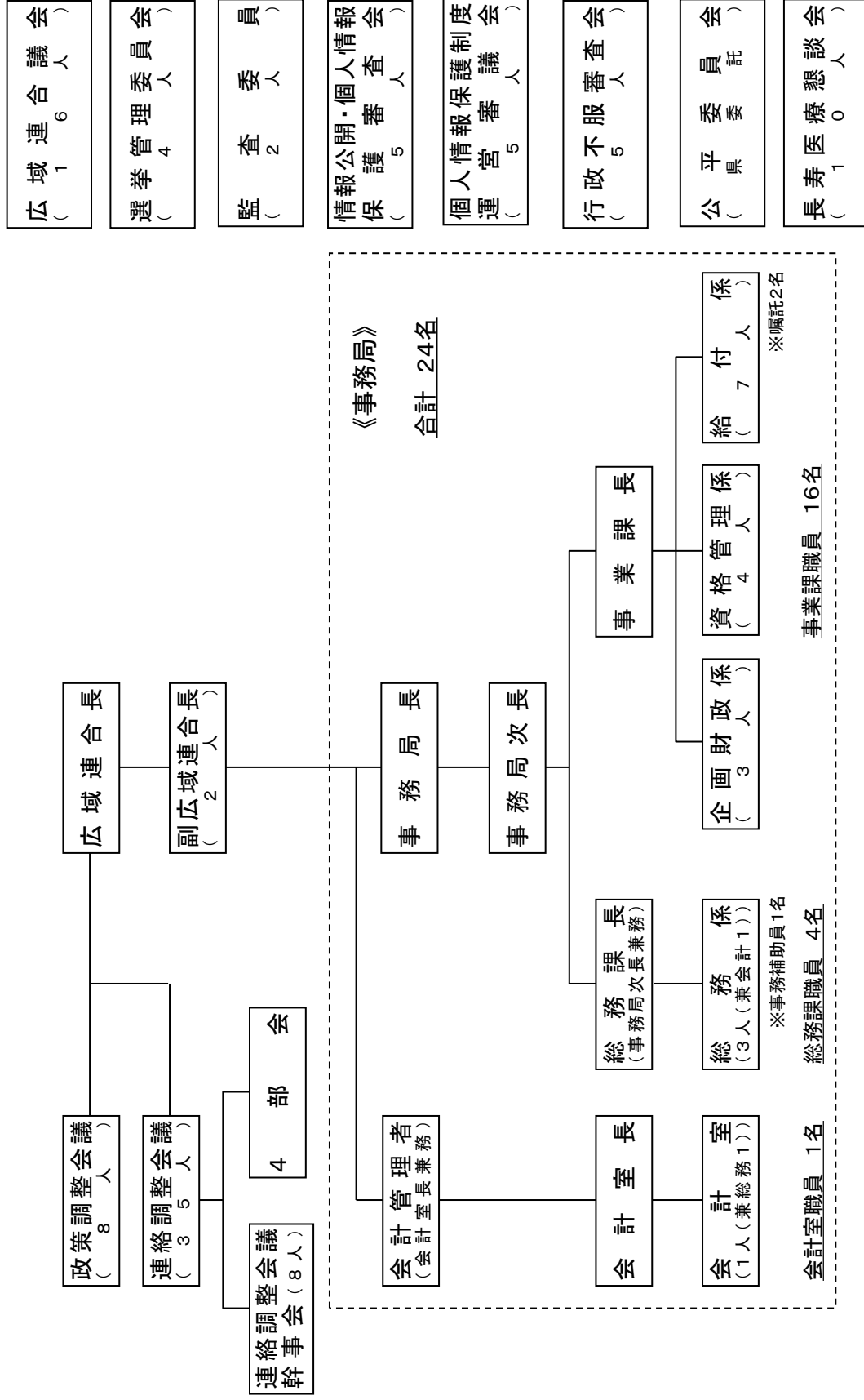
(1) これまでの経緯

年月日	項 目	内 容
平成18年度 8月1日	設立準備委員会設立総会	○会長 山形市長 副会長 7名 遊佐町長 鶴岡市長 米沢市長 東根市長 小国町長 山辺町長 金山町長 ○事務局 5名 (県1名、市町村2名、国保連2名)
10月30日	第2回設立準備委員会総会	○広域連合規約案承認
11月～12月	県内35市町村12月定例会	○広域連合の設立及び規約について議決
1月12日	設立許可申請	
2月1日	設立許可	
2月1日	広域連合発足式 広域連合長選挙	○広域連合長 山形市長
2月21日	広域連合議会議員選挙	○16名の広域連合議会議員の決定
3月28日	広域連合議会臨時会	○平成19年度当初予算 ○副広域連合長 遊佐町長 米沢市長 ○選挙管理委員 山形市の選挙管理委員(4) ○監査委員 山形市代表監査委員、山形市選出議員
平成19年度 10月2日	広域連合長選挙	○広域連合長 山形市長
11月30日	広域連合議会11月定例会	○平成18年度決算認定 ○保険料率決定 など
2月13日	広域連合議会2月定例会	○平成20年度当初予算 ○後期高齢者医療制度臨時特例基金条例設定 ○副広域連合長 米沢市長
平成20年度 4月1日	後期高齢者医療制度の施行	
7月15日	広域連合議会7月定例会	○平成19年度決算認定 ○保険料に関する条例の一部改正 など
2月13日	広域連合議会2月定例会	○平成21年度当初予算 ○保険料に関する条例の一部改正 など
平成21年度 5月18日	長寿医療懇談会	○制度の見直しの経過と今後について など
6月29日	広域連合議会7月定例会	○平成20年度決算認定 ○副広域連合長 小国町長 ○監査委員 山形市代表監査委員
12月17日	長寿医療懇談会	○運営状況について など
2月12日	広域連合議会2月定例会	○平成22年度当初予算 ○新保険料率決定 など
平成22年度 7月27日	広域連合議会7月定例会	○平成21年度決算認定
9月30日	長寿医療懇談会	○運営状況について など
2月3日	広域連合議会2月定例会	○平成23年度当初予算 ○保険料に関する条例の一部改正 ○情報公開・個人情報保護審査会委員の委嘱に係る同意 など

年月日	項 目	内 容
平成23年度 7月26日	広域連合議会 7月定例会	○平成22年度決算認定 ○副広域連合長 山辺町長 など
9月20日	長寿医療懇談会	○運営状況について など
10月3日	広域連合長選挙	○広域連合長 山形市長
2月8日	広域連合議会 2月定例会	○平成24年度当初予算 ○新保険料率決定 ○副広域連合長 米沢市長 など
平成24年度 7月30日	広域連合議会 7月定例会	○平成23年度決算認定 ○情報公開・個人情報保護審査会委員の委嘱に係る同意 など
9月12日	長寿医療懇談会	○運営状況について など
2月4日	広域連合議会 2月定例会	○平成25年度当初予算 ○保険料に関する条例の一部改正 ○選挙管理委員会委員及び同補充員の選挙 など
平成25年度 7月26日	広域連合議会 7月定例会	○平成24年度決算認定 ○監査委員 山形市代表監査委員 ○監査委員 鎌水議員 など
9月13日	長寿医療懇談会	○運営状況について など
12月12日	長寿医療懇談会	○新保険料の算定について など
2月10日	広域連合議会 2月定例会	○平成26年度当初予算 ○新保険料率決定 など
平成26年度 7月28日	広域連合議会 7月定例会	○平成25年度決算認定 ○給付費等準備基金の設置、管理及び処分に関する条例の設定 など
9月19日	長寿医療懇談会	○運営状況について など
2月12日	広域連合議会 2月定例会	○平成27年度当初予算 ○個人情報保護条例、保険料に関する条例の一部改正 ○副広域連合長 山辺町長 など
平成27年度 8月3日	広域連合議会 7月定例会	○平成26年度決算認定 ○個人情報保護条例、行政手続条例の一部改正 ○監査委員 斎藤議員 など
9月14日	長寿医療懇談会	○運営状況、保健事業実施計画について など
11月20日	広域連合長選挙	○広域連合長 山形市長
12月7日	長寿医療懇談会	○新保険料の算定について など
2月12日	広域連合議会 2月定例会	○平成28年度当初予算 ○新保険料率決定 ○副広域連合長 米沢市長 など
平成28年度 8月3日	広域連合議会 7月定例会	○平成27年度決算認定 ○行政不服審査条例の設定 など
9月27日	長寿医療懇談会	○運営状況について など
2月14日	広域連合議会 2月定例会	○平成29年度当初予算 ○保険料に関する条例の一部改正 ○選挙管理委員会委員及び同補充員の選挙 など

年月日	項 目	内 容
平成29年度 8月3日	広域連合議会 7月定例会	○平成28年度決算認定 ○監査委員 山形市代表監査委員 ○監査委員 石澤議員 など
12月1日	長寿医療懇談会	○運営状況、新保険料率、第3次広域計画、第2期保健事業実施計画 など
2月15日	広域連合議会 2月定例会	○平成30年度当初予算 ○新保険料率決定 ○第3次広域計画 など
平成30年度 8月3日	広域連合議会 7月定例会	○平成29年度決算認定 ○個人情報保護条例の一部改正 など
9月27日	長寿医療懇談会	○運営状況、訪問指導事業について など
2月14日	広域連合議会 2月定例会	○平成31年度当初予算 ○保険料に関する条例の一部改正 ○副広域連合長 山辺町長 など

平成30年度山形県後期高齢者医療広域連合組織図



Ⅱ 主要な施策の成果報告書

1 被保険者の状況

被保険者数

平成 30 年度末の被保険者数は 193,625 人で前年度より 696 人増加し、山形県の人口 * に占める割合は 17.77%となっている。

このうち、75歳以上の被保険者数は189,137人で被保険者全体の97.68%となっており、前年度より891人増加している。障がい認定者数(65歳以上75歳未満)は4,488人で被保険者全体の2.32%となっており、前年度より195人減少している。

現役並み所得者は6,612人、被保険者全体の3.41%で、前年度より145人増加している。負担区分一般の対象者は125,476人で被保険者全体の64.80%となっており、前年度より656人減少している。

低所得者(低所得Ⅰ+低所得Ⅱ)は61,537人、被保険者全体の31.78%で、前年度より1,207人増加している。被用者保険の元被扶養者は35,085人で被保険者全体の18.12%となっており、前年度より1,120人減少している。

* 県統計資料「平成30年山形県の人口と世帯数(10月1日現在1,089,805人)」

【被保険者数等の推移(各年度末)】

(単位:人)

区分	被保険者数	年齢区分別		負担区分別				被用者保険元被扶養者(再掲)
		75歳以上	障がい認定者	現役並み所得者	一般	低所得Ⅰ	低所得Ⅱ	
30年度	193,625	189,137	4,488	6,612	125,476	22,175	39,362	35,085
29年度	192,929	188,246	4,683	6,467	126,132	22,453	37,877	36,205

【被保険者の年齢構成内訳(各年度末)】

(単位:人)

区分	被保険者数		現役並み所得者		低所得Ⅰ・Ⅱ	
	30年度	29年度	30年度	29年度	30年度	29年度
65～69歳	2,038	2,218	24	22	1,254	1,333
70～74歳	2,450	2,465	28	37	1,368	1,322
75～79歳	61,429	60,299	3,206	3,022	16,947	16,423
80～84歳	55,957	57,423	1,868	1,906	16,561	16,719
85～89歳	42,847	43,139	998	1,000	13,759	13,643
90～94歳	22,294	21,417	394	394	8,503	8,076
95～99歳	5,914	5,323	85	77	2,759	2,461
100歳～	696	645	9	9	386	353
計	193,625	192,929	6,612	6,467	61,537	60,330
被扶養者(再掲)	35,085	36,205	168	164	7,071	6,974

2 保険財政の状況

収支の状況

平成30年度の歳入総額は159,011,951千円、歳出総額は154,587,028千円、差引残は4,424,923千円となっている。

【後期高齢者医療特別会計収支内訳】

歳入

(単位：千円)

款	平成30年度	平成29年度
1 分担金及び負担金	24,225,511	24,505,672
2 国庫支出金	54,162,657	54,649,897
3 県支出金	12,985,989	13,084,722
4 支払基金交付金	59,870,889	59,793,825
5 特別高額医療費共同事業交付金	44,795	29,345
6 財産収入	1,646	2,890
7 繰入金	1,618,818	1,098,338
8 繰越金	5,895,171	6,397,378
9 諸収入	206,475	224,569
歳 入 合 計	159,011,951	159,786,636

歳出

(単位：千円)

款	平成30年度	平成29年度
1 総務費	420,423	356,252
2 保険給付費	147,859,583	146,651,683
3 県財政安定化基金拠出金	-	59,541
4 特別高額医療費共同事業拠出金	29,323	29,747
5 保健事業費	362,465	341,288
6 基金積立金	1,324,492	1,688,051
7 諸支出金	4,590,742	4,764,903
8 予備費	0	0
歳 出 合 計	154,587,028	153,891,465

歳 入 歳 出 差 引 額	4,424,923	5,895,171
---------------	-----------	-----------

3 保険給付事業 1 款 135,374,564 円 (29 年度 137,499,659 円)
2 款 147,859,583,493 円 (29 年度 146,651,682,634 円)

高齢期における適切な医療の確保を図るため、後期高齢者の疾病、負傷又は死亡に関して必要な給付を行った。

保険給付費の財源： 国 4 / 1 2 県 1 / 1 2 市町村 1 / 1 2
 支払基金 4 / 1 0 保険料 1 / 1 0

給付額

(単位：円)

科目名	内 訳	30年度給付額	29年度給付額	増減 30-29	増減率
療養給付費	療養給付費	140,885,012,945	139,617,109,952	1,267,902,993	0.91%
	高額療養費(現物)	3,992,709,432	4,059,589,767	△66,880,335	△1.65%
小 計		144,877,722,377	143,676,699,719	1,201,022,658	0.84%
療養費	療養費	849,414,165	870,361,546	△20,947,381	△2.41%
高額療養費	高額療養費(現金)	834,736,294	818,417,316	16,318,978	1.99%
	高額療養費(県単)	160,919,938	163,904,513	△2,984,575	△1.82%
	高額療養費 (外来年間合算)	11,956,094	-	-	-
小 計		1,007,612,326	982,321,829	25,290,497	2.57%
高額介護 合算療養費	高額介護合算療養費	124,470,925	115,110,237	9,360,688	8.13%
葬祭費	葬祭費	610,450,000	614,300,000	△3,850,000	△0.63%
計		147,469,669,793	146,258,793,331	1,210,876,462	0.83%

- ※ 高額療養費(県単)・・・山形県医療給付事業に係る高額療養費で市町村に償還される。
- ※ 高額療養費(外来年間合算)・・・30年度からの新規。
- ※ 葬祭費の財源は保険料。
- ※ 保険給付事業の1款については、療養費審査支払手数料と電算処理手数料の計であり、2款については、保険給付費と療養給付に係る審査支払手数料の計。

件数

(単位：件)

科目名	内 訳	30年度件数	29年度件数	増減30-29	増減率
療養給付費	療養給付費	5,734,025	5,700,557	33,468	0.59%
	高額療養費(現物)	112,358	120,707	△8,349	△6.92%
小 計		5,846,383	5,821,264	25,119	0.43%
療養費	療養費	68,914	70,796	△1,882	△2.66%
高額療養費	高額療養費(現金)	128,491	142,315	△13,824	△9.71%
	高額療養費(県単)	23,811	26,339	△2,528	△9.60%
	高額療養費 (外来年間合算)	824	-	-	-
小 計		153,126	168,654	△15,528	△9.21%
高額介護 合算療養費	高額介護合算療養費	11,149	10,073	1,076	10.68%
葬祭費	葬祭費	12,209	12,286	△77	△0.63%
計		6,091,781	6,083,073	8,708	0.14%

平成30年度給付費の詳細

(1) 療養給付費の内訳

療養給付費のうち、医科入院費が最も高く全体の半数近くの48.05%を占めており、1件あたりの給付費に換算すると、約48万円となっている。続いて、医科入院外(外来)29.06%、調剤17.93%の順となっている。

療養給付費	件数(件)	割合(%)	給付額(円)	割合(%)
医科入院	141,144	2.46	67,697,009,462	48.05
医科入院外	3,119,128	54.40	40,942,660,885	29.06
歯科	385,434	6.72	4,596,939,170	3.26
調剤	2,081,560	36.30	25,253,627,014	17.93
食事・生活療養費	(131,862)	医科入院の内数	1,912,365,209	1.36
訪問看護療養費	6,759	0.12	482,411,205	0.34
計	5,734,025	100.00	140,885,012,945	100.00

(2) 療養費の内訳

療養費の内訳として、受領委任払いの柔整療養費が 46.48%と全体の約半数を占め、続いてあんま・マッサージが 31.23%、コルセット等の補装具購入に対する現金支給が 15.23%となっている。

療養費	件数 (件)	割合 (%)	給付額 (円)	割合 (%)
一般診療	49	0.07	1,008,703	0.12
補装具	4,358	6.32	129,338,667	15.23
柔整療養費	49,185	71.37	394,817,327	46.48
あんま・マッサージ	11,154	16.19	265,323,478	31.23
鍼灸	3,883	5.64	56,138,439	6.61
食事差額	285	0.41	1,006,620	0.12
負担割合差額	(554)	(0.80)	1,780,931	0.21
その他	0	0.00	0	0.00
計	68,914	100.00	849,414,165	100.00

(参考) 一人当たり年間平均給付額

※平成 30 年度平均被保険者数 192,972 人

科目名	款項目	内訳	件数 (件)	給付額 (円)
療養給付費	2.1.1	療養給付費	29.71	730,080
		高額療養費(現物)	0.58	20,691
療養費	2.1.2	療養費	0.36	4,402
高額療養費	2.3.1	高額療養費(現金)	0.67	4,326
		高額療養費(県単)	0.12	834
		高額療養費 (外来年間合算)	0.00	62
高額介護	2.3.2	高額介護合算療養費	0.06	645
計		計	31.50	761,040

(3) 審査支払手数料

診療報酬の審査支払の事務を山形県国保連合会に委託して実施した。

平成30年4月審査分～平成31年3月審査分 @68円/件

① 療養給付費

財源：保険料等負担金

科目名	款項目	内 訳	年度	件数 (件)	金額 (円)	増減率	
						件数	金額
審査支払手数料	2.2.1	審査支払手数料	30	5,734,025	389,913,700	0.59%	△0.76%
			29	5,700,557	392,889,303		

② 療養費

財源：一般財源

科目名	款項目	内 訳	年度	件数 (件)	金額 (円)	増減率	
						件数	金額
一般管理費	1.1.1	療養費審査支払手数料	30	68,824	4,680,032	△2.66%	△3.97%
			29	70,708	4,873,600		

(4) 電算処理委託料

審査支払の前処理として、審査支払システムへのデータ取込み、データと標準システムとの連携などを山形県国保連合会に委託して実施した。

平成30年4月処理分～平成31年3月処理分 @22.5円/件

財源：一般財源

科目名	款項目	内 訳	年度	件数 (件)	金額 (円)	増減率	
						件数	金額
一般管理費	1.1.1	電算処理委託料	30	5,808,646	130,694,532	0.56%	△1.46%
			29	5,776,233	132,626,059		

4 保健事業 5 款 359,251,295 円 (29 年度 338,087,906 円)

被保険者の健康の保持増進のため、糖尿病等の生活習慣病を早期発見することを目的とした健康診査を市町村に委託し、下記のとおり詳細な健診項目を追加して実施した。

また、歯の喪失を予防し健康を維持できるように、前年度に 75 歳に到達した被保険者を対象とし、山形県歯科医師会に委託して歯周疾患検診を実施した。

(1) 健康診査事業

健康診査の項目は、特定健診の必須項目のうち「腹囲」を除いた項目とし、詳細な健診の項目は、貧血、眼底、心電図を実施した。なお、健康診査受診者の自己負担は無料としている。受診率は 22.11%であった。

① 健康診査委託料

財源：国庫支出金（後期高齢者医療制度事業費補助金）
保険料等負担金

科目名	款項目	内 訳	年度	件数 (件)	金 額 (円)	増減率	
						件数	金額
健康診査費	5.1.1	健康診査委託料	30	39,343	336,994,010	3.25%	3.40%
			29	38,103	325,908,914		

② 健康診査受診状況

受診率は前年度比 0.74 ポイントの増となり 22.11%となった。また、県内の地区別で見ると庄内地区が 33.36%、次いで最上地区が 19.32%、村山地区 18.32%、置賜地区 16.68%の順となっている。

③ 健康診査の受診形態

県内全体の集団健診と個別健診の割合は、集団健診が 77.77%で個別健診が 22.23%となっている。昨年度に引き続き、今年度も集団健診の割合が伸びる結果となった。

(2) 歯周疾患検診事業

- ・検診受診者の自己負担は、無料。
- ・検診項目は、口腔内検査、問診、指導等。

① 歯周疾患検診業務委託料

財源：国庫支出金（後期高齢者医療制度事業費補助金）3,897,540 円
保険料等負担金 1,985,143 円

科目名	款項目	内 訳	年度	件数 (件)	金 額 (円)	増減率	
						件数	金額
その他健康 保持増進費	5.1.2	歯周疾患検診 業務委託料	30	1,193	5,882,683	△6.28%	△12.06%
			29	1,273	6,689,615		

② 歯周疾患検診受診券等作成業務委託料

財源：保険料等負担金

科目名	款項目	内 訳	年度	金額 (円)	増減率
その他健康 保持増進費	5.1.2	通信運搬費、歯周疾患検診 受診券等作成業務委託料	30	4,304,841	△5.60%
			29	4,560,331	

③ 歯周疾患検診受診者数

平成30年度の受診対象者数は11,554人。うち受診者数は1,193人で、受診率は前年度比0.27ポイント増の10.33%となった。

(受診対象者数 = 受診勧奨者数 - 検診に至らなかった被保険者数)

┌	受診勧奨者数	12,205人 (平成29年度に75歳になった被保険者)
	└ 検診に至らなかった被保険者数	651人 (定期メンテナンス中や即治療となった等)

(3) 疾病分類別統計作成事業

- この調査は本県における後期高齢者の疾病状況及び医療費の実態を把握することにより、市町村の保健事業への活用と、後期高齢者医療の事業の運営に資するための基礎資料とする。

財源：国庫支出金（特別調整交付金）

科目名	款項目	内 訳	年度	部数	金額 (円)	増減率	
						部数	金額
その他健康 保持増進費	5.1.2	疾病分類別統計 作成業務委託料	30	120	481,680	0.00%	8.52%
			29	120	443,880		

(4) レセプトデータ分析事業

- この分析は、各種保健事業の効果の測定と、効率的な保健事業の立案の検討材料とする。

財源：一般財源

科目名	款項目	内 訳	年度	部数	金額 (円)
その他健康 保持増進費	5.1.2	レセプトデータ分析業務委託料	30	120	2,797,200

5 医療費適正化事業 1款 93,044,734円(29年度 92,691,864円)

医療費の誤払い防止、医療費の適正化と抑制のために次の事業を実施している。

(1) レセプト点検事業

山形県国保連合会に委託して、レセプト点検を実施した。実施内容は、被保険者資格の点検、単月点検、縦覧点検、突合点検、重複請求の点検及び給付発生原因の点検等。

@ 8円/件

① レセプト点検業務委託料

財源：一般財源

科目名	款項目	内 訳	年 度	件数 (件)	金 額 (円)	増減率	
						件数	金額
一般管理費	1.1.1	レセプト点検委託料	30	5,772,831	46,182,648	0.44%	0.44%
			29	5,747,329	45,978,632		

② 点検実施結果

点検の結果、過誤が認められ医療機関等へ返戻したもの10,333件、再審査で査定されたもの38,579件、査定額は150,071,450円であった。

内 訳	過 誤				再 審 査		
	返 戻 (件)	事 項 修正 (件)	保 険 者 振替 (件)	計 (件)	原 審 (件)	査 定 (件)	査定額(円)
医科・DPC	6,955	0	0	6,955	5,392	14,378	47,682,330
歯科	910	0	0	910	88	561	1,259,770
調剤	2,287	0	0	2,287	5,450	23,563	99,721,560
訪問看護、 柔整療養費	181	0	0	181	21	77	1,407,790
計	10,333	0	0	10,333	10,951	38,579	150,071,450
平成29年度	9,526	0	0	9,526	9,895	34,537	139,905,890

※事項修正：個人情報（生年月日、氏名等）の修正。

※保険者振替：基本返戻での対応だが、広域異動、保険者変更に対して行うもの。

※再審査：当初査定後の不服申出分の審査。

※原審：再審査の結果、申出どおりの決定となったもの。

※査定：再審査の結果、当初審査結果に準じて減額されたもの。

(2) 医療費通知事業

被保険者に健康に対する認識を深めていただき、医療制度の健全な運営に資することを目的に年3回実施した。

財源：一般財源

科目名	款項目	内 訳	年度	金 額 (円)	増減率
一般管理費	1.1.1	通信運搬費、通知書等作成業務委託料	30	36,600,479	1.16%
			29	36,179,653	

※通知はがき作成委託料については、業務完了報告書より通数按分し算定。

(参考) 医療費通知の内訳

区分	対象診療月	通 数 (通)	送付日
1回目	平成30年1月～4月	191,795	平成30年7月20日
2回目	平成30年5月～8月	193,446	平成30年11月20日
3回目	平成30年9月～12月	193,400	平成31年3月20日

(3) ジェネリック医薬品利用促進差額通知事業

従来のジェネリックカードリーフレットの作成配布に加え、平成23年度より、被保険者にジェネリック医薬品に切り替えた場合の自己負担額の差額を通知した。ジェネリック医薬品のより一層の利用促進を図ることを目的として実施した。

財源：国庫支出金 657,000円
 一般財源 657,399円

科目名	款項目	内 訳	年度	金 額 (円)	増減率
一般管理費	1.1.1	リーフレット印刷、送料及び通知作成業務委託料	30	1,314,399	△16.20%
			29	1,568,528	

(参考) ジェネリック医薬品利用促進差額通知の内訳

対象診療月	通 数	送付日
平成30年 5月診療分	12,665	平成30年8月20日

※平成26年度まで年2回の通知を平成27年度から年1回に変更

(4) 第三者行為求償事務事業

第三者行為求償事務については、山形県国保連合会に委託して求償事務を実施した。

① 第三者行為求償事務委託料

財源：一般財源

科目名	款項目	内 訳 (30年度)	年度	金 額 (円)	増減率
一般管理費	1.1.1	第三者行為求償事務委託料 (H30.1.1~12.31の収納額の5.4%)	30	8,947,208	△0.20%
			29	8,965,051	

② 委託件数及び収納額

委託件数 177件 (29年度 214件)

収 納 額 190,719,549円 (29年度 202,530,160円)

歳入

科目名	款項目	内 訳	年度	件数 (件)	金 額 (円)	増減率	
						件数	金額
第三者納付金	9.3.1	第三者納付金	30	172	190,719,549	△9.95%	△5.83%
			29	191	202,530,160		

③ 直接求償件数及び収納額

歳入

科目名	款項目	内 訳	年度	件数 (件)	金 額 (円)	増減率	
						件数	金額
第三者納付金	9.3.1	第三者納付金	30	4	2,065,238	300.00%	77.74%
			29	1	1,161,934		

6 電算処理システム運用業務委託事業 1款 149,005,768円 (29年度 78,102,615円)

後期高齢者医療制度の運用業務を効率的かつ適正に行うために、広域連合が行う「資格管理業務」「賦課業務」「収納業務」「給付業務」における標準システムの運用及び同システムの保守・管理を山形県国保連合会に委託して実施した。

財源：一般財源

科目名	款項目	内 訳	年度	金額 (円)	増減率
一般管理費	1.1.1	電算処理システム運用業務委託料 (H30.4.1～H31.3.31)	30	61,747,557	△19.35%
			29	76,562,967	

前回のシステム機器更改より5年が経過し再度機器更改が必要となったために、平成31年度より使用するシステムの環境構築、機器の導入・保守及びデータ移行・管理を山形県国保連合会に委託して実施した。

財源：一般財源

科目名	款項目	内 訳	年度	金額 (円)	増減率
一般管理費	1.1.1	電算処理システム機器更改に伴う システム導入業務委託料 (H30.8.31～H31.3.31)	30	87,258,211	-

7 被保険者証等作成及び封入封かん業務委託事業 1款 7,536,240円(29年度 8,854,920円)

「被保険者証」「被保険者証等用ケース」「臓器提供意思表示欄保護シール台紙」「交付通知書」「郵送用窓付き封筒」の作成と、平成30年8月1日の被保険者証一斉更新に合わせた、被保険者証等、「後期高齢者医療制度説明リーフレット」及び「保険料軽減特例の見直し説明リーフレット」の封入封かん業務を委託して実施した。

財源：国庫支出金（特別調整交付金） 224,640円（29年度 1,005,652円）
 ：一般財源 7,311,600円（29年度 7,849,268円）

科目名	款項目	内 訳	年度	金額（円）	増減率
一般管理費	1.1.1	被保険者証等作成及び封入封かん業務委託料（H30.5.14～7.17）	30	7,536,240	△14.89%
			29	8,854,920	

8 制度広報周知事業 1款 4,000,320円(29年度 4,056,663円)

制度広報を効果的かつ効率的に実施するため、市町村と連携しながら適時適切な広報を行った。

被保険者はもとより、高齢者を取り巻く家族・住民への制度の理解を一層深めるため、市町村窓口や関係機関へのパンフレットの配置、被保険者へはリーフレットの配布を行った。

平成29年度より段階的に始まった保険料軽減特例及び高額療養費制度の見直しに関する広報について、被保険者証一斉更新時に全被保険者へリーフレットを同封し、きめ細やかな周知を行った。

財源：国庫支出金（特別調整交付金） 588,060円（29年度 1,021,248円）
 ：一般財源 3,412,260円（29年度 3,035,415円）

※国の制度見直しリーフレット作成分のみ特別調整交付金対象

科目名	款項目	内 訳	年度	金額（円）	増減率
一般管理費	1.1.1	制度周知パンフレット・リーフ・ポスター等印刷	30	4,000,320	△1.39%
			29	4,056,663	

9 長寿医療懇談会

後期高齢者医療制度の円滑な運営をするにあたり、被保険者等の方々から広く意見を聴くために長寿医療懇談会を開催した。

山形県長寿医療懇談会

①開催日 平成 30 年 9 月 27 日

②懇談内容

- ア 平成 29 年度後期高齢者医療制度の運営状況等について
 - ・市町村別被保険者数の推移と一人当たり診療費について
 - ・医療費と健康寿命の相関について
 - ・北海道・東北地方の医療費、保険料・保険料収納率比較について
- イ 訪問指導事業について

10 市町村後期高齢者医療事業に対する補助事業 5 款 3,213,792 円（4 市町） （29 年度 5 款 3,200,350 円（3 市町）

後期高齢者医療制度の円滑な施行に資するため、後期高齢者医療の特別対策に係る事業と長寿・健康増進事業を行う市町村に対して必要な費用を補助金として交付した。

財源：国庫支出金（特別調整交付金） 3,213,792 円（29 年度 3,200,350 円）

科目名	款項目	内 訳	年度	件数	金額（円）	増減率	
						件数	金額
その他健康 保持増進費	5.1.2	長寿・健康増進事業の実施 (健康教室等)	30	4	3,213,792	33.33%	0.42%
			29	3	3,200,350		

Ⅲ 後期高齢者医療制度運営状況資料

1. 市町村別被保険者数の推移

(単位:人)

市町村	平成30年												平成31年			合計	1か月平均
	4月	5月	6月	7月	8月	9月	10月	11月	12月	1月	2月	3月					
	山形市	37,264	37,282	37,305	37,319	37,393	37,433	37,550	37,593	37,601	37,679	37,764	37,870	450,053	37,504		
米沢市	13,436	13,441	13,437	13,456	13,487	13,523	13,536	13,540	13,527	13,521	13,531	13,575	162,010	13,501			
鶴岡市	23,621	23,581	23,549	23,556	23,557	23,588	23,582	23,568	23,550	23,560	23,599	23,652	282,963	23,580			
酒田市	18,946	18,956	18,943	18,943	18,963	18,990	19,000	19,005	18,976	18,980	19,008	19,042	227,752	18,979			
新庄市	5,971	5,953	5,954	5,955	5,964	5,980	5,978	5,981	5,977	5,991	6,000	6,037	71,741	5,978			
寒河江市	7,064	7,063	7,064	7,061	7,077	7,087	7,084	7,072	7,065	7,078	7,062	7,064	84,841	7,070			
上山市	6,236	6,221	6,210	6,192	6,209	6,232	6,236	6,238	6,214	6,234	6,248	6,250	74,720	6,227			
村山市	5,273	5,265	5,256	5,249	5,249	5,242	5,233	5,222	5,206	5,199	5,195	5,203	62,792	5,233			
長井市	5,188	5,186	5,179	5,179	5,174	5,166	5,165	5,157	5,161	5,163	5,171	5,181	62,070	5,173			
天童市	9,129	9,117	9,132	9,151	9,177	9,177	9,200	9,216	9,212	9,237	9,263	9,290	110,301	9,192			
東根市	7,079	7,067	7,068	7,076	7,073	7,079	7,080	7,095	7,086	7,090	7,109	7,103	85,005	7,084			
尾花沢市	3,634	3,634	3,622	3,616	3,622	3,613	3,611	3,600	3,586	3,582	3,571	3,573	43,264	3,605			
南陽市	5,570	5,563	5,568	5,562	5,560	5,545	5,540	5,549	5,546	5,566	5,578	5,602	66,749	5,562			
山辺町	2,465	2,461	2,460	2,453	2,451	2,451	2,453	2,453	2,444	2,447	2,441	2,449	29,428	2,452			
中山町	2,022	2,024	2,017	2,012	2,017	2,019	2,013	2,006	2,003	2,005	2,009	2,016	24,163	2,014			
河北町	3,636	3,629	3,642	3,647	3,654	3,654	3,652	3,642	3,639	3,647	3,662	3,660	43,764	3,647			
西川町	1,392	1,385	1,385	1,380	1,380	1,376	1,373	1,368	1,366	1,366	1,369	1,372	16,512	1,376			
朝日町	1,728	1,716	1,710	1,706	1,717	1,716	1,713	1,706	1,709	1,705	1,708	1,709	20,543	1,712			
大江町	1,771	1,761	1,750	1,754	1,748	1,750	1,752	1,745	1,737	1,740	1,739	1,739	20,986	1,749			
大石田町	1,486	1,483	1,477	1,477	1,482	1,487	1,482	1,480	1,477	1,469	1,466	1,464	17,730	1,478			
金山町	1,086	1,086	1,087	1,083	1,084	1,083	1,079	1,077	1,073	1,066	1,062	1,055	12,921	1,077			
最上町	1,787	1,785	1,786	1,785	1,786	1,782	1,781	1,779	1,769	1,767	1,770	1,775	21,352	1,779			
舟形町	1,217	1,220	1,217	1,217	1,211	1,211	1,206	1,213	1,205	1,203	1,203	1,204	14,527	1,211			
真室川町	1,698	1,694	1,697	1,691	1,686	1,685	1,686	1,677	1,672	1,668	1,670	1,665	20,189	1,682			
大蔵村	697	692	687	689	692	690	686	688	690	684	686	687	8,268	689			
鮭川村	864	866	860	863	868	870	865	867	866	871	868	868	10,396	866			
戸沢村	1,021	1,017	1,010	1,007	1,007	1,005	1,001	998	995	994	997	997	12,049	1,004			
高畠町	4,078	4,075	4,064	4,058	4,063	4,064	4,056	4,060	4,040	4,035	4,039	4,046	48,678	4,057			
川西町	3,031	3,032	3,023	3,010	3,008	3,003	3,000	3,006	2,989	2,996	2,991	3,002	36,091	3,008			
小国町	1,736	1,740	1,736	1,730	1,735	1,738	1,739	1,738	1,736	1,738	1,734	1,728	20,828	1,736			
白鷹町	2,761	2,745	2,746	2,744	2,744	2,748	2,746	2,740	2,731	2,736	2,742	2,736	32,919	2,743			
飯豊町	1,461	1,463	1,463	1,466	1,469	1,461	1,451	1,451	1,440	1,437	1,439	1,439	17,440	1,453			
三川町	1,332	1,328	1,322	1,326	1,326	1,328	1,320	1,320	1,316	1,316	1,318	1,313	15,865	1,322			
庄内町	4,229	4,222	4,218	4,215	4,216	4,230	4,232	4,237	4,216	4,216	4,222	4,246	50,699	4,225			
遊佐町	3,023	3,007	3,004	2,997	3,000	2,997	2,999	3,000	2,994	3,007	3,011	3,013	36,052	3,004			
合計	192,932	192,760	192,648	192,625	192,849	193,003	193,080	193,087	192,814	192,993	193,245	193,625	2,315,661	192,972			

◆各月末現在の人数

2. 市町村別被保険者の内訳及び異動状況

(その1)

(単位:人、%)

市町村名	被保険者										
	全体	障害認定者 (再掲)		被用者保険 元被扶養者 (再掲)		現役並み所得者 (再掲)		低所得者(再掲)			
		年度末	人数	割合	人数	割合	人数	割合	低Ⅰ		低Ⅱ
								人数	割合	人数	割合
山形市	37,870	816	2.2	4,048	10.7	2,369	6.3	4,832	12.8	7,845	20.7
米沢市	13,575	377	2.8	2,423	17.8	453	3.3	1,515	11.2	3,096	22.8
鶴岡市	23,652	639	2.7	4,117	17.4	645	2.7	2,877	12.2	4,868	20.6
酒田市	19,042	341	1.8	2,838	14.9	561	2.9	2,466	13.0	4,235	22.2
新庄市	6,037	206	3.4	1,090	18.1	210	3.5	873	14.5	1,020	16.9
寒河江市	7,064	185	2.6	1,409	19.9	243	3.4	645	9.1	1,308	18.5
上山市	6,250	148	2.4	1,136	18.2	194	3.1	677	10.8	1,326	21.2
村山市	5,203	91	1.7	1,250	24.0	124	2.4	506	9.7	1,129	21.7
長井市	5,181	164	3.2	1,307	25.2	172	3.3	560	10.8	1,051	20.3
天童市	9,290	91	1.0	1,403	15.1	366	3.9	786	8.5	1,553	16.7
東根市	7,103	143	2.0	1,234	17.4	222	3.1	751	10.6	1,258	17.7
尾花沢市	3,573	86	2.4	841	23.5	80	2.2	475	13.3	685	19.2
南陽市	5,602	151	2.7	1,388	24.8	145	2.6	628	11.2	1,140	20.3
山辺町	2,449	42	1.7	510	20.8	75	3.1	219	8.9	502	20.5
中山町	2,016	29	1.4	417	20.7	38	1.9	156	7.7	404	20.0
河北町	3,660	112	3.1	792	21.6	122	3.3	276	7.5	670	18.3
西川町	1,372	16	1.2	248	18.1	26	1.9	129	9.4	329	24.0
朝日町	1,709	50	2.9	369	21.6	29	1.7	213	12.5	469	27.4
大江町	1,739	40	2.3	459	26.4	37	2.1	229	13.2	348	20.0
大石田町	1,464	38	2.6	329	22.5	29	2.0	164	11.2	277	18.9
金山町	1,055	26	2.5	339	32.1	6	0.6	123	11.7	177	16.8
最上町	1,775	7	0.4	438	24.7	27	1.5	215	12.1	332	18.7
舟形町	1,204	56	4.7	290	24.1	16	1.3	184	15.3	229	19.0
真室川町	1,665	44	2.6	423	25.4	25	1.5	283	17.0	300	18.0
大蔵村	687	3	0.4	209	30.4	12	1.7	100	14.6	122	17.8
鮭川村	868	26	3.0	252	29.0	14	1.6	116	13.4	150	17.3
戸沢村	997	34	3.4	286	28.7	7	0.7	165	16.5	176	17.7
高畠町	4,046	104	2.6	1,030	25.5	73	1.8	340	8.4	727	18.0
川西町	3,002	117	3.9	764	25.4	47	1.6	283	9.4	575	19.2
小国町	1,728	23	1.3	337	19.5	19	1.1	229	13.3	395	22.9
白鷹町	2,736	58	2.1	824	30.1	63	2.3	213	7.8	623	22.8
飯豊町	1,439	25	1.7	436	30.3	20	1.4	173	12.0	303	21.1
三川町	1,313	28	2.1	299	22.8	28	2.1	111	8.5	261	19.9
庄内町	4,246	74	1.7	877	20.7	56	1.3	308	7.3	813	19.1
遊佐町	3,013	98	3.3	673	22.3	59	2.0	355	11.8	666	22.1
計	193,625	4,488	2.3	35,085	18.1	6,612	3.4	22,175	11.5	39,362	20.3
前年計	192,929	4,683	2.4	36,205	18.8	6,467	3.4	22,453	11.6	37,877	19.6

年度末の被保険者数は前年度末より696人増加している。

2. 市町村別被保険者の内訳及び異動状況

(その2)

(単位:人、%)

市町村名	被保険者									
	資格取得事由									
	年齢到達		転入		生保廃止		その他 (障害認定等)		計	
	人数	割合	人数	割合	人数	割合	人数	割合	人数	割合
山形市	2,855	93.4	58	1.9	28	0.9	116	3.8	3,057	100.0
米沢市	938	90.2	24	2.3	11	1.1	67	6.4	1,040	100.0
鶴岡市	1,527	91.3	25	1.5	9	0.5	112	6.7	1,673	100.0
酒田市	1,304	93.3	17	1.2	26	1.9	51	3.6	1,398	100.0
新庄市	432	90.0	6	1.3	6	1.3	36	7.5	480	100.0
寒河江市	440	94.6	7	1.5	1	0.2	17	3.7	465	100.0
上山市	418	93.7	0	0.0	4	0.9	24	5.4	446	100.0
村山市	270	93.8	4	1.4	1	0.3	13	4.5	288	100.0
長井市	319	89.1	6	1.7	8	2.2	25	7.0	358	100.0
天童市	705	94.9	8	1.1	2	0.3	28	3.8	743	100.0
東根市	445	93.1	6	1.3	3	0.6	24	5.0	478	100.0
尾花沢市	177	90.3	0	0.0	2	1.0	17	8.7	196	100.0
南陽市	384	93.9	5	1.2	4	1.0	16	3.9	409	100.0
山辺町	177	95.7	5	2.7	0	0.0	3	1.6	185	100.0
中山町	127	94.1	3	2.2	0	0.0	5	3.7	135	100.0
河北町	229	92.3	1	0.4	1	0.4	17	6.9	248	100.0
西川町	71	93.4	0	0.0	2	2.6	3	3.9	76	100.0
朝日町	99	93.4	1	0.9	2	1.9	4	3.8	106	100.0
大江町	84	85.7	3	3.1	1	1.0	10	10.2	98	100.0
大石田町	91	90.1	1	1.0	0	0.0	9	8.9	101	100.0
金山町	54	93.1	0	0.0	0	0.0	4	6.9	58	100.0
最上町	106	96.4	2	1.8	1	0.9	1	0.9	110	100.0
舟形町	70	87.5	0	0.0	0	0.0	10	12.5	80	100.0
真室川町	100	90.9	2	1.8	3	2.7	5	4.5	110	100.0
大蔵村	37	88.1	0	0.0	1	2.4	4	9.5	42	100.0
鮭川村	55	85.9	2	3.1	0	0.0	7	10.9	64	100.0
戸沢村	50	86.2	1	1.7	0	0.0	7	12.1	58	100.0
高畠町	245	89.7	3	1.1	6	2.2	19	7.0	273	100.0
川西町	161	85.6	5	2.7	1	0.5	21	11.2	188	100.0
小国町	108	93.1	3	2.6	1	0.9	4	3.4	116	100.0
白鷹町	164	94.3	2	1.1	0	0.0	8	4.6	174	100.0
飯豊町	86	90.5	0	0.0	6	6.3	3	3.2	95	100.0
三川町	73	92.4	0	0.0	0	0.0	6	7.6	79	100.0
庄内町	284	95.0	4	1.3	0	0.0	11	3.7	299	100.0
遊佐町	206	92.4	3	1.3	2	0.9	12	5.4	223	100.0
計	12,891	92.4	207	1.5	132	0.9	719	5.2	13,949	100.0
前年計	11,975	90.8	200	1.5	205	1.6	806	6.1	13,186	100.0

年齢到達者は前年度末より916人増加している。

2. 市町村別被保険者の内訳及び異動状況

(その3)

(単位:人、%)

市町村名	被保険者									
	資格喪失事由									
	死亡		転出		生保開始		その他 (障害認定取下等)		計	
	人数	割合	人数	割合	人数	割合	人数	割合	人数	割合
山形市	2,314	93.2	59	2.4	88	3.5	22	0.9	2,483	100.0
米沢市	834	91.0	40	4.4	27	2.9	15	1.6	916	100.0
鶴岡市	1,455	91.2	48	3.0	86	5.4	6	0.4	1,595	100.0
酒田市	1,231	94.3	28	2.1	41	3.1	5	0.4	1,305	100.0
新庄市	354	89.4	15	3.8	20	5.1	7	1.8	396	100.0
寒河江市	455	97.4	4	0.9	3	0.6	5	1.1	467	100.0
上山市	398	96.1	7	1.7	3	0.7	6	1.4	414	100.0
村山市	315	95.5	7	2.1	4	1.2	4	1.2	330	100.0
長井市	337	95.2	3	0.8	6	1.7	8	2.3	354	100.0
天童市	542	92.3	11	1.9	26	4.4	8	1.4	587	100.0
東根市	446	95.3	8	1.7	12	2.6	2	0.4	468	100.0
尾花沢市	236	95.5	7	2.8	3	1.2	1	0.4	247	100.0
南陽市	355	95.9	10	2.7	5	1.4	0	0.0	370	100.0
山辺町	186	97.9	0	0.0	1	0.5	3	1.6	190	100.0
中山町	137	96.5	3	2.1	1	0.7	1	0.7	142	100.0
河北町	203	95.3	2	0.9	5	2.3	3	1.4	213	100.0
西川町	94	97.9	1	1.0	0	0.0	1	1.0	96	100.0
朝日町	123	98.4	0	0.0	1	0.8	1	0.8	125	100.0
大江町	120	91.6	6	4.6	3	2.3	2	1.5	131	100.0
大石田町	106	93.0	5	4.4	0	0.0	3	2.6	114	100.0
金山町	81	95.3	1	1.2	3	3.5	0	0.0	85	100.0
最上町	110	90.2	6	4.9	5	4.1	1	0.8	122	100.0
舟形町	92	94.8	5	5.2	0	0.0	0	0.0	97	100.0
真室川町	134	92.4	6	4.1	5	3.4	0	0.0	145	100.0
大蔵村	50	86.2	6	10.3	1	1.7	1	1.7	58	100.0
鮭川村	55	94.8	2	3.4	1	1.7	0	0.0	58	100.0
戸沢村	70	87.5	4	5.0	5	6.3	1	1.3	80	100.0
高畠町	274	94.5	6	2.1	10	3.4	0	0.0	290	100.0
川西町	206	96.7	4	1.9	2	0.9	1	0.5	213	100.0
小国町	111	91.7	5	4.1	3	2.5	2	1.7	121	100.0
白鷹町	187	96.9	4	2.1	1	0.5	1	0.5	193	100.0
飯豊町	110	90.9	2	1.7	9	7.4	0	0.0	121	100.0
三川町	104	99.0	0	0.0	1	1.0	0	0.0	105	100.0
庄内町	242	92.7	8	3.1	9	3.4	2	0.8	261	100.0
遊佐町	210	94.2	4	1.8	7	3.1	2	0.9	223	100.0
計	12,277	93.6	327	2.5	397	3.0	114	0.9	13,115	100.0
前年計	12,506	94.2	307	2.3	348	2.6	122	0.9	13,283	100.0

死亡者数は、前年度末より229人減少している。

3. 保険料賦課の状況（令和元年5月末現在）

【保険料】

（単位：千円）

項 目	平成29年度 (a)		平成30年度 (b)		増減(c) (b) - (a)	前年比 増減率 (c)/(a) ×100
		賦課総額に 占める比率		賦課総額に 占める比率		
賦課総額 (A)	14,038,231	100.0%	13,752,845	100.0%	▲ 285,386	▲ 2.03%
所得割賦課額	5,494,985	39.1%	5,306,959	38.6%	▲ 188,026	▲ 3.42%
均等割賦課額	8,543,246	60.9%	8,445,886	61.4%	▲ 97,360	▲ 1.14%
一人当たり賦課額(円) (A)/(D)	68,521	—	66,925	—	▲ 1,596	▲ 2.33%
軽減額合計 (B)	4,403,074	31.4%	4,070,151	29.6%	▲ 332,923	▲ 7.56%
所得割軽減額	113,879	0.8%	0	0.0%	▲ 113,879	▲ 100.00%
均等割軽減額 (①+②+③+④+⑤)	4,289,195	30.6%	4,070,151	29.6%	▲ 219,044	▲ 5.11%
① 被扶養者分	1,251,071	8.9%	1,025,174	7.5%	▲ 225,897	▲ 18.06%
② 9割軽減	1,055,794	7.5%	1,026,140	7.5%	▲ 29,654	▲ 2.81%
③ 7割軽減⇒8.5割軽減	1,415,815	10.1%	1,423,496	10.4%	7,681	0.54%
④ 5割軽減	442,083	3.1%	466,937	3.4%	24,855	5.62%
⑤ 2割軽減	124,433	0.9%	128,405	0.9%	3,972	3.19%
年間保険料 [軽減後賦課総額] (A) - (B)	9,635,156	68.6%	9,682,693	70.4%	47,537	0.49%
月割減額 (C)	624,658	4.4%	662,014	4.8%	37,355	5.98%
決定保険料額 (A)-(B)-(C)	9,010,498	64.2%	9,020,680	65.6%	10,182	0.11%

※「所得割賦課額」は「限度超過額（限度額57万円(H29)・62万円(H30)を越える金額）」相当分の賦課額を除く。

※「決定保険料額」は100円未満端数処理後の額であるため、本来「年間保険料」-「月割減額」の額とは一致しないが、上記数表では(A)-(B)-(C)の計算式に合わせるため「月割減額」で調整。

【被保険者数】

（単位：人）

項 目	平成29年度 (a)		平成30年度 (b)		増減(c) (b) - (a)	前年比 増減率 (c)/(a) ×100
		賦課総額に 占める比率		賦課総額に 占める比率		
賦課対象者 (D)	204,874	100.0%	205,496	100.0%	622	0.30%
所得割軽減対象者	23,847	11.6%	0	0.0%	▲ 23,847	▲ 100.00%
均等割軽減対象者 (⑥+⑦+⑧+⑨+⑩)	142,885	69.7%	144,359	70.2%	1,474	1.03%
⑥ 被扶養者分	38,686	18.9%	37,528	18.3%	▲ 1,158	▲ 2.99%
⑦ 9割軽減	28,132	13.7%	27,741	13.5%	▲ 391	▲ 1.39%
⑧ 7割軽減⇒8.5割軽減	39,944	19.5%	40,747	19.8%	803	2.01%
⑨ 5割軽減	21,203	10.3%	22,722	11.1%	1,519	7.16%
⑩ 2割軽減	14,920	7.3%	15,621	7.6%	701	4.70%

※各年度とも翌年5月末現在における実績値。

○被扶養者及び9割軽減を除く均等割軽減対象となる被保険者が増加している。

4. 保険料賦課の状況(市町村別)

(その1)

(単位:円、%)

市町村名	対象者数	旧ただし書所得	所得割額 (軽減前)	所得割軽減			限度超過額	所得割額 (軽減後)	均等割額 (軽減前)	均等割軽減内訳					
				2割		9割				8.5割					
				人数	割合					軽減金額	割合	人数	割合	軽減金額	
山形市	40,020	24,618,543,489	1,971,937,404	0	0.0	0	303,812,256	1,668,125,148	1,644,822,000	5,621	14.0	207,920,790	6,596	16.5	230,431,260
米沢市	14,361	4,828,760,269	386,781,466	0	0.0	0	28,917,289	357,864,177	590,237,100	1,850	12.9	68,431,500	2,893	20.1	101,066,955
鶴岡市	25,126	8,174,081,995	654,740,331	0	0.0	0	73,391,425	581,348,906	1,032,678,600	3,696	14.7	136,715,040	5,416	21.6	189,207,960
新庄市	20,184	7,174,096,159	574,641,857	0	0.0	0	57,909,226	516,732,631	829,562,400	3,049	15.1	112,782,510	4,327	21.4	151,163,745
酒田市	6,393	2,297,070,566	183,994,423	0	0.0	0	20,706,530	163,287,893	262,752,300	1,098	17.2	40,615,020	1,076	16.8	37,590,060
寒河江市	7,483	2,961,055,434	237,179,450	0	0.0	0	44,569,610	192,609,840	307,551,300	836	11.2	30,923,640	1,467	19.6	51,249,645
上山市	6,644	2,186,363,340	175,126,706	0	0.0	0	18,779,335	156,347,371	273,068,400	822	12.4	30,405,780	1,294	19.5	45,205,890
村山市	5,534	1,440,817,054	115,408,809	0	0.0	0	10,444,924	104,963,885	227,447,400	676	12.2	25,005,240	1,222	22.1	42,690,570
長井市	5,500	1,914,562,653	153,355,692	0	0.0	0	24,606,926	128,748,766	226,050,000	639	11.6	23,636,610	1,096	19.9	38,288,760
天童市	9,799	4,495,218,332	360,065,355	0	0.0	0	56,941,607	303,123,748	402,738,900	1,149	11.7	42,501,510	1,645	16.8	57,468,075
東根市	7,506	2,917,107,664	233,659,243	0	0.0	0	39,218,268	194,440,975	308,496,600	965	12.9	35,695,350	1,480	19.7	51,703,800
尾花沢市	3,809	749,677,575	60,048,827	0	0.0	0	6,147,981	53,900,846	156,549,900	643	16.9	23,784,570	822	21.6	28,716,570
南陽市	5,937	1,842,190,197	147,558,654	0	0.0	0	24,199,883	123,358,971	244,010,700	795	13.4	29,407,050	1,123	18.9	39,232,005
山辺町	2,633	726,274,072	58,174,167	0	0.0	0	2,817,034	55,357,133	108,216,300	283	10.7	10,468,170	556	21.1	19,423,860
中山町	2,141	541,692,503	43,389,265	0	0.0	0	295,843	43,093,422	87,995,100	208	9.7	7,693,920	449	21.0	15,685,815
河北町	3,864	1,208,419,537	96,793,862	0	0.0	0	9,346,757	87,447,105	158,810,400	416	10.8	15,387,840	847	21.9	29,589,945
西川町	1,463	337,748,733	27,053,458	0	0.0	0	385,616	26,667,842	60,129,300	142	9.7	5,252,580	356	24.3	12,436,860
朝日町	1,830	318,445,062	25,507,279	0	0.0	0	857,911	24,649,368	75,213,000	236	12.9	8,729,640	521	28.5	18,201,135
大江町	1,860	440,256,896	35,264,345	0	0.0	0	472,412	34,791,933	76,446,000	225	12.1	8,322,750	385	20.7	13,449,975
大石田町	1,577	338,480,269	27,112,129	0	0.0	0	2,287,676	24,824,453	64,814,700	216	13.7	7,989,840	363	23.0	12,681,405
金山町	1,140	133,891,023	10,724,590	0	0.0	0	0	10,724,590	46,854,000	173	15.2	6,399,270	217	19.0	7,580,895
最上町	1,892	356,381,403	28,545,976	0	0.0	0	470,302	28,075,674	77,761,200	306	16.2	11,318,940	352	18.6	12,297,120
舟形町	1,289	242,946,681	19,459,893	0	0.0	0	1,092,359	18,367,534	52,977,900	215	16.7	7,952,850	221	17.1	7,720,635
真室川町	1,802	319,771,027	25,613,496	0	0.0	0	694,053	24,919,443	74,062,200	347	19.3	12,835,530	289	16.0	10,096,215
大蔵村	736	127,774,129	10,234,640	0	0.0	0	397,522	9,837,118	30,249,600	107	14.5	3,957,930	127	17.3	4,436,745
鮭川村	923	145,073,630	11,620,320	0	0.0	0	484,154	11,136,166	37,935,300	171	18.5	6,325,290	160	17.3	5,589,600
戸沢村	1,074	106,684,304	8,545,347	0	0.0	0	241,982	8,303,365	44,141,400	232	21.6	8,581,680	203	18.9	7,091,805
高島町	4,322	924,412,206	74,044,909	0	0.0	0	4,896,502	69,148,407	177,634,200	444	10.3	16,423,560	863	20.0	30,148,905
川西町	3,213	564,161,946	45,189,027	0	0.0	0	1,264,628	43,924,399	132,054,300	415	12.9	15,350,850	683	21.3	23,860,605
小国町	1,841	396,915,970	31,792,695	0	0.0	0	590,175	31,202,520	75,665,100	278	15.1	10,283,220	345	18.7	12,052,575
白鷹町	2,926	567,078,295	45,422,636	0	0.0	0	1,189,146	44,233,490	120,258,600	246	8.4	9,099,540	673	23.0	23,511,255
飯豊町	1,545	259,795,469	20,809,476	0	0.0	0	1,465,161	19,344,315	63,499,500	202	13.1	7,471,980	375	24.3	13,100,625
三川町	1,404	304,207,691	24,366,870	0	0.0	0	1,918,221	22,448,649	57,704,400	139	9.9	5,141,610	350	24.9	12,227,250
庄内町	4,498	992,683,384	79,513,352	0	0.0	0	5,268,374	74,244,978	184,867,800	445	9.9	16,460,550	1,164	25.9	40,664,340
遊佐町	3,227	635,259,879	50,883,953	0	0.0	0	1,519,761	49,364,192	132,629,700	456	14.1	16,867,440	791	24.5	27,633,585
計	205,496	75,587,898,836	6,054,559,902	0	0.0	0	747,600,649	5,306,959,253	8,445,885,600	27,741	13.5	1,026,139,590	40,747	19.8	1,423,496,445

4. 保険料賦課の状況(市町村別)

(その2)

(単位:円、%)

市町村名	均等割軽減内訳(続き)										均等割額 (軽減後)	年間保険料	月割減額	決定保険料額
	5割					2割								
	人数	割合	軽減金額	人数	割合	軽減金額	人数	割合	軽減金額	人数				
山形市	4,528	11.3	93,050,400	3,615	9.0	29,715,300	4,345	10.9	119,683,200	24,705	61.7	680,800,950	180,152,260	2,450,365,800
米沢市	1,911	13.3	39,271,050	1,097	7.6	9,017,340	2,550	17.8	68,645,220	10,301	71.7	286,432,065	43,449,731	617,613,700
鶴岡市	2,849	11.3	58,546,950	1,804	7.2	14,828,880	4,381	17.4	121,625,175	18,146	72.2	520,924,005	73,505,317	1,018,554,900
酒田市	2,520	12.5	51,786,000	1,738	8.6	14,286,360	3,010	14.9	85,243,455	14,644	72.6	415,262,070	414,300,330	870,357,600
新庄市	677	10.6	13,912,350	483	7.6	3,970,260	1,158	18.1	32,021,010	4,492	70.3	128,108,700	134,643,600	277,123,700
寒河江市	788	10.5	16,193,400	543	7.3	4,463,460	1,517	20.3	40,501,995	5,151	68.8	143,332,140	164,219,160	333,605,900
上山市	819	12.3	16,830,450	586	8.8	4,816,920	1,220	18.4	31,889,490	4,741	71.4	129,148,530	143,919,870	279,444,700
村山市	525	9.5	10,788,750	322	5.8	2,646,840	1,339	24.2	37,216,050	4,084	73.8	118,347,450	214,063,835	201,897,900
長井市	518	9.4	10,644,900	340	6.2	2,794,800	1,391	25.3	37,588,005	3,984	72.4	112,953,075	113,096,925	225,402,800
天童市	1,052	10.7	21,618,600	953	9.7	7,833,660	1,492	15.2	39,848,505	6,291	64.2	169,270,350	233,468,550	497,754,600
真根市	691	9.2	14,200,050	584	7.8	4,800,480	1,318	17.6	36,071,415	5,038	67.1	142,471,095	166,025,505	336,193,200
尾花沢市	309	8.1	6,349,950	230	6.0	1,890,600	904	23.7	24,257,220	2,908	76.3	84,998,910	71,550,990	117,597,200
南陽市	615	10.4	12,638,250	384	6.5	3,156,480	1,486	25.0	40,606,800	4,403	74.2	125,040,585	118,970,115	223,866,900
中山町	363	13.8	7,459,650	200	7.6	1,644,000	560	21.3	15,003,555	1,962	74.5	53,999,235	54,217,065	102,290,000
中川町	302	14.1	6,206,100	141	6.6	1,159,020	446	20.8	11,931,330	1,546	72.2	42,676,185	45,318,915	82,938,400
河北町	423	10.9	8,692,650	273	7.1	2,244,060	842	21.8	22,954,350	2,801	72.5	78,868,845	79,941,555	154,900,200
西川町	206	14.1	4,233,300	134	9.2	1,101,480	263	18.0	6,767,115	1,101	75.3	29,791,335	30,337,965	52,860,500
朝日町	155	8.5	3,185,250	84	4.6	690,480	408	22.3	10,953,150	1,404	76.7	41,759,655	33,453,345	53,599,500
大江町	182	9.8	3,740,100	104	5.6	854,880	495	26.6	13,863,030	1,391	74.8	40,230,735	36,215,265	67,122,300
大石田町	110	7.0	2,260,500	89	5.6	731,580	356	22.6	9,903,045	1,134	71.9	33,566,370	31,248,330	50,910,800
金山町	77	6.8	1,582,350	42	3.7	345,240	362	31.8	9,802,350	871	76.4	25,710,105	21,143,895	30,028,200
最上町	168	8.9	3,452,400	101	5.3	830,220	467	24.7	12,858,135	1,394	73.7	40,756,815	37,004,385	60,664,100
舟形町	120	9.3	2,466,000	75	5.8	616,500	316	24.5	8,427,555	947	73.5	27,183,540	25,794,360	40,895,600
真室川町	177	9.8	3,637,350	107	5.9	879,540	454	25.2	12,903,345	1,374	76.2	40,351,980	33,710,220	53,166,300
大蔵村	64	8.7	1,315,200	38	5.2	312,360	220	29.9	5,768,385	556	75.5	15,790,620	14,458,980	22,306,700
鮭川村	60	6.5	1,233,000	51	5.5	419,220	266	28.8	7,389,780	708	76.7	20,956,890	16,978,410	26,522,200
戸沢村	74	6.9	1,520,700	43	4.0	353,460	315	29.3	8,848,830	867	80.7	26,396,475	17,744,925	24,304,700
高島町	455	10.5	9,350,250	280	6.5	2,301,600	1,114	25.8	29,289,915	3,156	73.0	87,514,230	90,119,970	149,554,300
川西町	318	9.9	6,534,900	187	5.8	1,537,140	830	25.8	22,457,040	2,433	75.7	69,740,535	62,313,765	99,264,500
小国町	286	15.5	5,877,300	187	10.2	1,537,140	358	19.4	9,105,705	1,454	79.0	38,855,940	36,809,160	64,169,600
白鷹町	275	9.4	5,651,250	132	4.5	1,085,040	891	30.5	23,223,555	2,217	75.8	62,570,640	57,687,960	94,533,700
飯豊町	110	7.1	2,660,500	98	6.3	805,560	476	30.8	13,028,700	1,261	81.6	36,667,365	26,832,135	43,047,500
三川町	146	10.4	3,000,300	85	6.1	698,700	324	23.1	9,387,240	1,044	74.4	30,455,100	27,249,300	46,161,800
庄内町	523	11.6	10,747,650	293	6.5	2,408,460	922	20.5	25,410,075	3,347	74.4	95,691,075	89,176,725	151,939,100
遊佐町	326	10.1	6,699,300	198	6.1	1,627,560	732	22.7	20,700,015	2,503	77.6	73,527,900	59,101,800	99,720,800
計	22,722	11.1	466,937,100	15,621	7.6	128,404,620	37,528	18.3	1,025,173,740	144,359	70.2	4,070,151,495	4,375,734,105	9,020,679,700

※「決定保険料額」は、100円未満の端数処理後のため、「年間保険料」－「月割減額」の額とは一致しない。

5. 保険料収納の状況（令和元年5月末現在）

【平成30年度賦課分】

（単位：円、人）

納期		徴収月	調定額	割合	収入済額	収納率	対象者数	収納人数	
普通徴収	第1期	7月	327,667,000	3.6%	324,883,825	99.15%	26,546	26,114	
	第2期	8月	326,967,200	3.6%	323,716,360	99.01%	27,213	26,729	
	第3期	9月	365,310,700	4.0%	361,122,530	98.85%	29,089	28,555	
	第4期	10月	300,200,000	3.3%	296,596,860	98.80%	18,971	18,542	
	第5期	11月	310,013,000	3.4%	305,319,350	98.49%	20,245	19,740	
	第6期	12月	318,445,600	3.5%	313,409,574	98.42%	21,136	20,578	
	第7期	1月	331,184,400	3.7%	324,965,430	98.12%	22,125	21,511	
	第8期	2月	341,934,000	3.8%	335,190,648	98.03%	22,180	21,545	
	第9期	3月	11,423,500	0.1%	10,910,300	95.51%	1,232	1,196	
	随時分	4月		4,913,800	0.1%	4,866,000	99.03%	579	577
		5月		2,625,300	0.0%	2,624,800	99.98%	595	594
		過年度分		19,724,000	0.2%	18,587,700	94.24%	1,743	1,705
		2月		625,400	0.0%	625,400	100.00%	27	27
		3月		18,186,600	0.2%	17,586,200	96.70%	1,136	1,093
現年度分			3,138,500	0.0%	3,045,300	97.03%	214	191	
普通徴収計			2,682,359,000	29.7%	2,643,450,277	98.55%	—	—	
特別徴収	第1期	4月	1,077,463,600	11.9%	1,077,463,600	100.00%	164,020		
	第2期	6月	1,044,552,700	11.6%	1,044,552,700	100.00%	161,700		
	第3期	8月	1,027,703,400	11.4%	1,027,703,400	100.00%	159,272		
	第4期	10月	1,088,270,300	12.1%	1,088,270,300	100.00%	166,338		
	第5期	12月	1,057,786,000	11.7%	1,057,786,000	100.00%	163,987		
	第6期	2月	1,045,721,600	11.6%	1,045,721,600	100.00%	162,066		
特別徴収計			6,341,497,600	70.3%	6,341,497,600	100.00%	—		
平成30年度合計			9,023,856,600	100.0%	8,984,947,877	99.57%	—		
(参考)平成29年度			9,023,356,400	—	8,981,145,802	99.53%	—		
平成28年度			8,571,679,100	—	8,529,296,477	99.51%	—		
平成27年度			7,819,952,700	—	7,780,784,705	99.50%	—		
平成26年度			8,076,434,500	—	8,041,136,248	99.56%	—		
平成25年度			8,056,792,700	—	8,020,387,809	99.55%	—		
平成24年度			7,947,539,900	—	7,913,050,572	99.57%	—		
平成23年度			7,453,095,300	—	7,421,823,307	99.58%	—		

【滞納繰越分】

（単位：人、円）

項目名	実人数	調定額	収入済額	不納欠損額	収納率
滞納繰越分計	2,812	74,557,044	29,400,571	9,242,401	39.43%

※上記は令和元年5月末現在における調定額及び収入済額であり、収入済額は還付済額及び還付未済額を控除した額。

※納期の期月設定について、第1期7月から第9期3月までを徴収月（市町村によって第7期又は第8期までの設定）としているが、期月設定が一部隔月となっている舟形町については、徴収月毎に集計している。

※2月随時は、金山町、最上町、真室川町、大蔵村、鮭川村のみ。

※3月随時は、川西町、小国町、三川町、庄内町を除く31市町村。

ただし、納期限ごとの集計・把握が困難な市町村の場合は、「随時」欄にまとめて記載。

○平成30年度の現年度分収納率は、前年度99.53%から0.04ポイント上回り99.57%となった。

計画収納率99.48%も上回り、全体的に良好な結果といえる。

7. 短期被保険者証の交付状況

市町村名	短期証交付件数		
	H30. 8. 1現在	H31. 2. 1現在	(参考) R1. 6. 1現在
山形市	223	125	101
米沢市	86	46	41
鶴岡市	60	28	23
酒田市	16	13	11
新庄市	36	19	18
寒河江市	33	17	13
上山市	23	10	10
村山市	17	8	6
長井市	12	14	12
天童市	58	52	42
東根市	1	1	12
尾花沢市	24	13	11
南陽市	17	11	10
山辺町	8	3	3
中山町	3	3	3
河北町	5	3	2
西川町	1	0	0
朝日町	2	2	3
大江町	5	4	1
大石田町	0	0	0
金山町	0	0	0
最上町	3	0	1
舟形町	0	0	0
真室川町	0	0	0
大蔵村	0	0	0
鮭川村	0	1	0
戸沢村	5	3	0
高畠町	18	13	10
川西町	27	10	10
小国町	0	0	0
白鷹町	7	6	3
飯豊町	0	0	0
三川町	0	0	0
庄内町	13	7	6
遊佐町	7	5	3
計	710	417	355
前年度計	601	320	294

※上表の「(参考) R1. 6. 1現在」の数値は、未だ一般の被保険者証に切り替わっていない短期被保険者証交付件数の直近の件数を表したものである。通常、滞納解消等で一般の被保険者証に切り替わる。

〔参考〕 短期被保険者証について

過年度保険料の滞納者を対象とし、有効期限は6か月と通常の1年に比べ短い、効力は変わらない。ただし以下の「特別の事情がある」と認める場合は除外する。

- (ア) 納付相談・指導に応じ、取り決めた納付方法を履行している場合
- (イ) 納付相談・指導に応じ、近日中に納付が見込まれる場合
- (ウ) 納付相談等の結果、納付についての理解・意思表示が困難だと認められる場合

8. 減免申請の状況

①一部負担金（平成30年度の状況）

（ア）東日本大震災による一部負担金免除の特例措置

免除証明書交付者数（人）	免除対象請求件数（件）	免除額（円）
15	356	699,712

平成30年度における、東日本大震災による被災者であって、東京電力福島第一原子力発電所事故に伴う国による避難指示等の対象地域における被保険者等の一部負担金の免除の取扱い等については、「東京電力福島第一原子力発電所事故に伴う避難指示区域等における被保険者等の一部負担金及び保険料（税）の減免措置等に対する財政支援の延長について」（平成30年2月5日付け厚生労働省保険局高齢者医療課事務連絡）において、平成31年2月28日まで延長措置されている。

（参考：平成31年度の措置について）

「東京電力福島第一原子力発電所事故に伴う避難指示区域等における被保険者等の一部負担金及び保険料（税）の免除措置等に対する財政支援の延長について」（平成31年2月1日付け厚生労働省保険局高齢者医療課事務連絡）において、平成32年2月29日まで延長措置されている（ただし、旧避難指示解除準備区域等の上位所得層の被保険者等の一部負担金については除く）。

（イ）その他の減免申請

減額証明書交付者数（人）	減額対象請求件数（件）	免除額（円）
0	0	0

② 保険料（令和元年6月異動賦課時点）

（ア）東日本大震災による保険料減免の特例措置

保険料特例減免については、「山形県後期高齢者医療広域連合後期高齢者医療保険料減免の特例措置に関する要綱」に基づき、平成30年度の保険料減免を行ってきたところであり、特例減免の平成30年度減免件数は、令和元年6月異動賦課時点の累計で15件（決定減免額1,061,300円）あり、いずれも減免と認められた。

なお、原発事故避難指示対象者等の事由による保険料減免については、平成30年度年額保険料全額を免除対象としているところである。

〔市町村別の状況〕

市町村	申請件数 (件)	減免割合	保険料額 (円)	減免額 (円)
山形市	2	全額	156,100	156,100
米沢市	5	全額	290,600	290,600
酒田市	1	全額	4,100	4,100
寒河江市	1	全額	41,100	41,100
長井市	1	全額	283,500	283,500
天童市	1	全額	6,100	6,100
尾花沢市	1	全額	115,300	115,300
高畠町	2	全額	81,300	81,300
飯豊町	1	全額	83,200	83,200
合 計	15		1,061,300	1,061,300

(イ) その他の保険料減免分

8月5日から6日にかけて、停滞前線上の低気圧に暖かく湿った空気が流れ込んだことより、山形県内で非常に激しい雨となる。この影響で庄内や最上地方を中心に、床上・床下浸水、道路の冠水や法面崩落、農地冠水などの被害が発生したところである。

当該豪雨による減免申請は、家屋床上浸水被害（条例第19条第1項第1号による損害）を理由とした戸沢村からのものであり、別記のとおり決定している。

これ以外の保険料減免分は収監(条例第19条第1項第5号)を理由としたものである。減免対象となるのは、収監期間中のみであるため、保険料額と減免額は一致していない。

〔市町村別の状況〕

市町村	申請件数 (件)	決定件数 (件)	保険料額 (円)	減免額 (円)
山形市	3	3	12,300	9,700
酒田市	3	3	10,200	9,300
戸沢村	10	10	184,400	40,100
合 計	16	16	206,900	59,100

9. 審査請求（不服申立）の状況

令和元年6月末現在、審査請求（不服申立）は行われていない。

10.市町村別保険給付費

(その1)

(単位:件、円)

市町村名	療養給付費			高額療養費(現物)			療養費			高額療養費(現金)			高額介護合算療養費			高額外来年間合算療養費			移送費			医療給付費計			葬祭費		
	件数	金額	件数	金額	件数	金額	件数	金額	件数	金額	件数	金額	件数	金額	件数	金額	件数	金額	件数	金額	件数	金額	件数	金額	件数	金額	
広島県	一般	5,532,041	137,218,539,227	108,808	3,573,564,181	66,285	832,202,410	123,395	753,493,497	23,508	156,540,491	10,864	112,457,048	827	11,982,667	0	0	0	0	5,865,718	142,658,779,521						
	現役並	201,833	3,465,289,138	3,550	415,629,702	2,629	16,899,461	5,093	80,436,584	303	4,379,447	295	12,013,877	0	0	0	0	0	0	213,703	3,994,648,209						
	合計	5,733,874	140,683,828,365	112,358	3,989,193,883	68,914	849,101,871	128,488	833,930,081	23,811	160,919,938	11,149	124,470,925	827	11,982,667	0	0	0	0	6,079,421	146,653,427,730						
山形市	一般	1,148,464	28,465,637,918	23,084	789,887,564	19,552	287,630,861	27,636	177,484,340	5,120	35,816,848	2,307	25,670,057	195	2,814,882	0	0	0	0	1,226,358	29,784,942,470						
	現役並	77,462	1,358,450,952	1,465	178,876,093	1,249	7,111,391	1,908	31,741,106	90	1,408,903	132	5,711,529	0	0	0	0	0	0	82,306	1,583,299,974						
	合計	1,225,926	29,824,088,870	24,549	968,763,657	20,801	294,742,252	29,544	209,225,446	5,210	37,225,751	2,439	31,381,586	195	2,814,882	0	0	0	0	1,308,664	31,368,242,444						
米沢市	一般	377,217	10,736,626,624	9,274	297,674,553	4,095	54,012,425	10,520	59,890,589	1,580	10,027,187	786	8,559,091	55	749,251	0	0	0	0	403,507	11,167,539,720						
	現役並	13,523	237,068,656	209	24,269,142	188	2,094,180	305	4,794,039	16	194,590	17	931,821	0	0	0	0	0	0	14,258	289,342,428						
	合計	390,740	10,973,695,280	9,483	321,943,695	4,283	56,106,605	10,825	64,684,628	1,596	10,221,777	803	9,490,912	55	749,251	0	0	0	0	14,258	289,342,428						
鶴岡市	一般	733,362	16,299,326,520	12,901	434,661,745	6,219	67,737,720	14,896	90,501,001	2,466	14,056,330	1,434	14,037,920	91	1,314,675	0	0	0	0	417,765	11,436,882,148						
	現役並	21,295	335,809,053	285	38,036,351	259	1,898,041	536	8,931,149	27	428,827	30	880,222	0	0	0	0	0	0	22,432	385,983,643						
	合計	754,657	16,634,135,573	13,186	472,698,096	6,478	69,635,761	15,432	99,432,150	2,493	14,485,157	1,464	14,918,142	91	1,314,675	0	0	0	0	22,432	385,983,643						
酒田市	一般	516,320	12,531,636,657	9,727	329,594,768	4,889	51,093,417	11,064	70,105,821	2,297	15,012,502	1,142	11,492,378	60	855,487	0	0	0	0	545,499	13,009,791,030						
	現役並	15,297	268,927,920	264	29,944,470	124	705,147	444	7,021,726	43	249,565	25	1,142,474	0	0	0	0	0	0	16,197	307,991,302						
	合計	531,617	12,800,564,577	9,991	359,539,238	5,013	51,798,564	11,508	77,127,547	2,340	15,262,067	1,167	12,634,852	60	855,487	0	0	0	0	561,696	13,317,782,332						
新庄市	一般	152,956	3,527,842,843	2,795	89,174,908	2,050	23,121,842	2,817	18,646,179	807	6,011,703	272	2,573,855	37	572,072	0	0	0	0	161,734	3,667,943,402						
	現役並	5,406	95,400,170	85	11,713,225	95	728,006	108	1,690,513	5	44,681	0	0	0	0	0	0	0	0	5,699	109,576,595						
	合計	158,362	3,623,243,013	2,880	100,888,133	2,145	23,849,848	2,925	20,336,692	812	6,056,384	272	2,573,855	37	572,072	0	0	0	0	167,433	3,777,519,997						
寒河江市	一般	201,177	4,820,487,620	3,411	110,665,616	132	851,624	186	2,842,665	16	588,335	6	294,805	0	0	0	0	0	0	212,489	5,008,628,359						
	現役並	7,159	115,409,083	114	11,065,616	132	851,624	186	2,842,665	16	588,335	6	294,805	0	0	0	0	0	0	7,613	131,052,138						
	合計	208,336	4,935,896,713	3,525	131,732,232	246	933,240	372	3,125,330	32	646,670	12	1,146,448	0	0	0	0	0	0	220,102	5,139,680,497						
上市市	一般	198,426	5,055,783,702	4,313	131,186,909	2,223	28,878,551	4,641	28,071,726	925	6,239,279	383	3,750,760	20	245,146	0	0	0	0	210,997	5,285,539,258						
	現役並	6,017	98,352,843	95	11,820,595	53	525,749	129	2,087,172	28	365,189	13	221,578	0	0	0	0	0	0	6,335	113,373,126						
	合計	204,443	5,154,136,545	4,408	143,007,504	2,276	29,404,300	4,770	30,158,898	1,007	7,276,774	382	4,386,397	46	541,966	0	0	0	0	217,332	5,398,912,384						
村山市	一般	160,828	3,845,780,488	3,090	94,991,395	1,803	21,344,254	3,547	19,801,400	669	3,969,249	266	3,502,249	29	492,844	0	0	0	0	170,232	3,989,881,879						
	現役並	3,893	51,126,178	39	3,801,123	30	80,514	79	1,638,962	1	4,478	2	4,027	0	0	0	0	0	0	4,044	56,655,282						
	合計	164,721	3,896,906,666	3,129	98,792,518	1,833	21,424,768	3,626	21,440,362	670	3,973,727	268	3,506,276	29	492,844	0	0	0	0	174,276	4,046,537,161						
長井市	一般	141,975	3,166,313,606	2,248	74,040,507	1,987	20,467,779	2,585	15,225,898	601	3,675,348	270	2,910,484	29	454,668	0	0	0	0	149,695	3,283,088,290						
	現役並	4,716	71,857,350	72	7,697,977	52	321,957	86	1,479,337	2	18,183	10	509,630	0	0	0	0	0	0	4,938	81,884,434						
	合計	146,691	3,238,170,956	2,320	81,738,484	2,039	20,789,736	2,671	16,705,235	603	3,693,531	280	3,420,114	29	454,668	0	0	0	0	154,633	3,364,972,724						
天童市	一般	270,676	6,438,206,675	4,808	150,165,177	3,077	38,078,659	5,796	40,142,702	987	6,756,502	437	4,947,378	44	667,801	0	0	0	0	285,825	6,676,962,894						
	現役並	11,430	182,571,740	192	18,171,594	52	480,021	294	4,302,070	6	282,558	15	523,544	0	0	0	0	0	0	11,989	206,331,527						
	合計	282,106	6,620,778,415	5,000	168,336,771	3,129	38,558,680	6,090	44,444,772	993	7,039,060	452	5,470,922	44	667,801	0	0	0	0	297,814	6,883,294,421						
東根市	一般	212,978	5,208,925,881	4,221	130,628,141	2,366	27,239,188	4,741	25,977,684	1,048	8,141,350	421	4,854,074	37	533,079	0	0	0	0	225,812	5,406,299,997						
	現役並	6,949	129,099,380	161	16,952,059	88	620,711	190	2,682,770	24	303,612	12	726,257	0	0	0	0	0	0	7,424	150,384,789						
	合計	219,927	5,338,025,261	4,382	147,580,200	2,454	27,859,899	4,931	28,660,454	1,072	8,444,962	433	5,580,331	37	533,079	0	0	0	0	233,236	5,556,684,186						
尾花沢市	一般	91,211	2,621,656,800	2,062	62,490,972	916	8,805,201	2,661	14,836,981	411	2,613,129	144	2,173,227	16	202,435	0	0	0	0	97,421	2,712,778,745						
	現役並	2,090	44,540,679	47	6,239,376	50	400,880	93	1,421,186	0	0	0	0	0	0	0	0	0	0	2,280	52,602,121						
	合計	93,301	2,666,197,479	2,109	68,730,348	966	9,206,081	2,754	16,258,167	411	2,613,129	144	2,173,227	16	202,435	0	0	0	0	99,701	2,765,380,866						

10.市町村別保険給付費

(その2)

(単位:件、円)

市町村名	負担区分	療養給付費			高額療養費(現物)			療養費			高額療養費(現金)			高額療養費(県単)			高額介護合算療養費			移送費			医療給付費計			葬祭費	
		件数	金額	件数	金額	件数	金額	件数	金額	件数	金額	件数	金額	件数	金額	件数	金額	件数	金額	件数	金額	件数	金額	件数	金額	件数	金額
南陽市	一般	164,164	4,202,019,073	3,743	109,962,000	1,717	20,954,889	3,553	20,551,321	861	6,315,339	303	3,169,309	30	467,816	0	0	174,371	4,363,439,747								
	現役並	4,500	84,942,486	109	9,703,967	27	193,759	132	1,958,051	0	0	7	89,342	0	0	0	0	4,775	96,887,605								
	合計	168,664	4,286,961,559	3,852	119,665,967	1,744	21,148,648	3,685	22,509,372	861	6,315,339	310	3,258,651	30	467,816	0	0	179,146	4,460,327,352								
山辺町	一般	72,361	1,937,037,156	1,426	49,594,000	1,032	15,687,483	1,822	11,711,393	341	2,371,548	143	1,285,166	7	91,928	0	0	77,132	2,017,778,674								
	現役並	2,033	36,063,120	30	4,847,694	73	766,818	67	944,454	0	0	3	247,959	0	0	0	0	2,206	42,870,045								
	合計	74,394	1,973,100,276	1,456	54,441,694	1,105	16,454,301	1,889	12,655,847	341	2,371,548	146	1,533,125	7	91,928	0	0	79,338	2,060,648,719								
中山町	一般	50,529	1,365,356,883	938	32,692,289	796	9,366,910	1,150	7,159,440	184	1,255,128	109	1,097,373	3	31,580	0	0	53,709	1,416,959,603								
	現役並	977	15,725,523	17	2,330,136	18	83,639	22	54,821	1	1,224	0	0	0	0	0	0	1,035	18,195,343								
	合計	51,506	1,381,082,406	955	35,022,425	814	9,450,549	1,172	7,214,261	185	1,256,352	109	1,097,373	3	31,580	0	0	54,744	1,435,154,946								
河北町	一般	98,361	2,386,174,011	1,793	58,260,860	1,506	16,187,726	1,772	9,627,748	477	2,597,537	144	1,263,797	17	236,258	0	0	104,070	2,474,347,937								
	現役並	3,406	57,822,102	76	6,815,501	81	815,807	72	951,002	6	61,175	2	152,501	0	0	0	0	3,643	66,618,088								
	合計	101,767	2,443,996,113	1,869	65,076,361	1,587	17,003,533	1,844	10,578,750	483	2,658,712	146	1,416,298	17	236,258	0	0	107,713	2,540,966,025								
西川町	一般	40,356	901,523,178	515	20,861,695	628	7,839,641	808	5,207,526	144	1,133,075	59	627,285	10	170,696	0	0	42,520	937,163,096								
	現役並	693	13,147,372	11	1,488,292	21	128,347	20	341,958	0	0	2	53,386	0	0	0	0	747	15,159,355								
	合計	41,049	914,670,550	526	22,149,987	649	7,967,988	828	5,549,484	144	1,133,075	61	680,671	10	170,696	0	0	43,267	952,322,451								
朝日町	一般	48,195	1,103,241,035	867	27,828,573	666	6,947,234	960	4,636,285	148	847,169	126	975,336	2	24,496	0	0	50,964	1,144,500,128								
	現役並	970	15,733,040	9	2,491,049	6	30,267	19	348,127	5	207,011	1	29,591	0	0	0	0	1,010	18,839,085								
	合計	49,165	1,118,974,075	876	30,319,622	672	6,977,501	979	4,984,412	153	1,054,180	127	1,004,927	2	24,496	0	0	51,974	1,163,339,213								
大江町	一般	48,058	1,034,976,944	730	23,308,219	682	8,650,285	861	5,070,307	171	1,027,767	105	960,262	3	29,633	0	0	50,610	1,074,029,417								
	現役並	1,237	26,820,603	21	3,164,394	38	484,928	79	798,180	1	908	1	41,376	0	0	0	0	1,377	31,310,389								
	合計	49,295	1,061,797,547	751	26,472,613	720	9,141,213	940	5,868,487	172	1,028,675	106	1,001,638	3	29,633	0	0	51,987	1,105,339,806								
大石田町	一般	41,258	1,020,496,528	734	23,126,578	594	5,861,894	882	4,287,057	166	1,624,737	83	837,940	5	69,803	0	0	43,722	1,056,304,537								
	現役並	818	8,400,898	3	423,472	8	40,940	24	81,960	0	0	1	4,335	0	0	0	0	854	8,951,605								
	合計	42,076	1,028,897,426	737	23,550,050	602	5,902,834	906	4,369,017	166	1,624,737	84	842,275	5	69,803	0	0	44,576	1,065,256,142								
金山町	一般	30,685	662,118,646	433	15,139,138	155	3,533,635	460	2,570,873	118	677,627	54	263,889	3	37,322	0	0	31,908	684,341,130								
	現役並	230	4,423,031	5	524,942	△ 53	△ 1,281,178	4	126,351	1	2,846	0	0	0	0	0	0	187	3,796,092								
	合計	30,915	666,541,677	438	15,664,080	102	2,252,457	464	2,697,224	119	680,573	54	263,889	3	37,322	0	0	32,095	688,137,222								
最上町	一般	42,095	1,156,728,576	680	22,799,294	182	2,290,026	959	5,885,157	114	719,794	82	528,416	4	52,174	0	0	44,116	1,189,003,437								
	現役並	755	10,943,128	5	741,072	0	12,419	12	177,292	0	0	1	32,936	0	0	0	0	773	11,906,847								
	合計	42,850	1,167,671,704	685	23,540,366	182	2,302,445	971	6,062,449	114	719,794	83	561,352	4	52,174	0	0	44,889	1,200,910,284								
舟形町	一般	30,904	718,244,397	534	17,850,394	108	1,510,941	635	4,479,027	146	1,162,123	42	340,559	5	102,073	0	0	32,374	743,689,514								
	現役並	352	3,400,162	0	0	0	0	2	30,708	0	0	2	26,304	0	0	0	0	356	3,457,174								
	合計	31,256	721,644,559	534	17,850,394	108	1,510,941	637	4,509,735	146	1,162,123	44	366,863	5	102,073	0	0	32,730	747,146,688								
真室川町	一般	39,864	1,099,097,105	751	22,903,416	211	2,765,712	928	7,517,321	216	1,311,172	126	1,381,913	4	43,217	0	0	42,100	1,135,019,856								
	現役並	627	9,461,089	8	534,265	4	25,721	20	143,080	0	0	0	0	0	0	0	0	659	10,164,155								
	合計	40,491	1,108,558,194	759	23,437,681	215	2,791,433	948	7,660,401	216	1,311,172	126	1,381,913	4	43,217	0	0	42,759	1,145,184,011								

10.市町村別保険給付費

(その3)

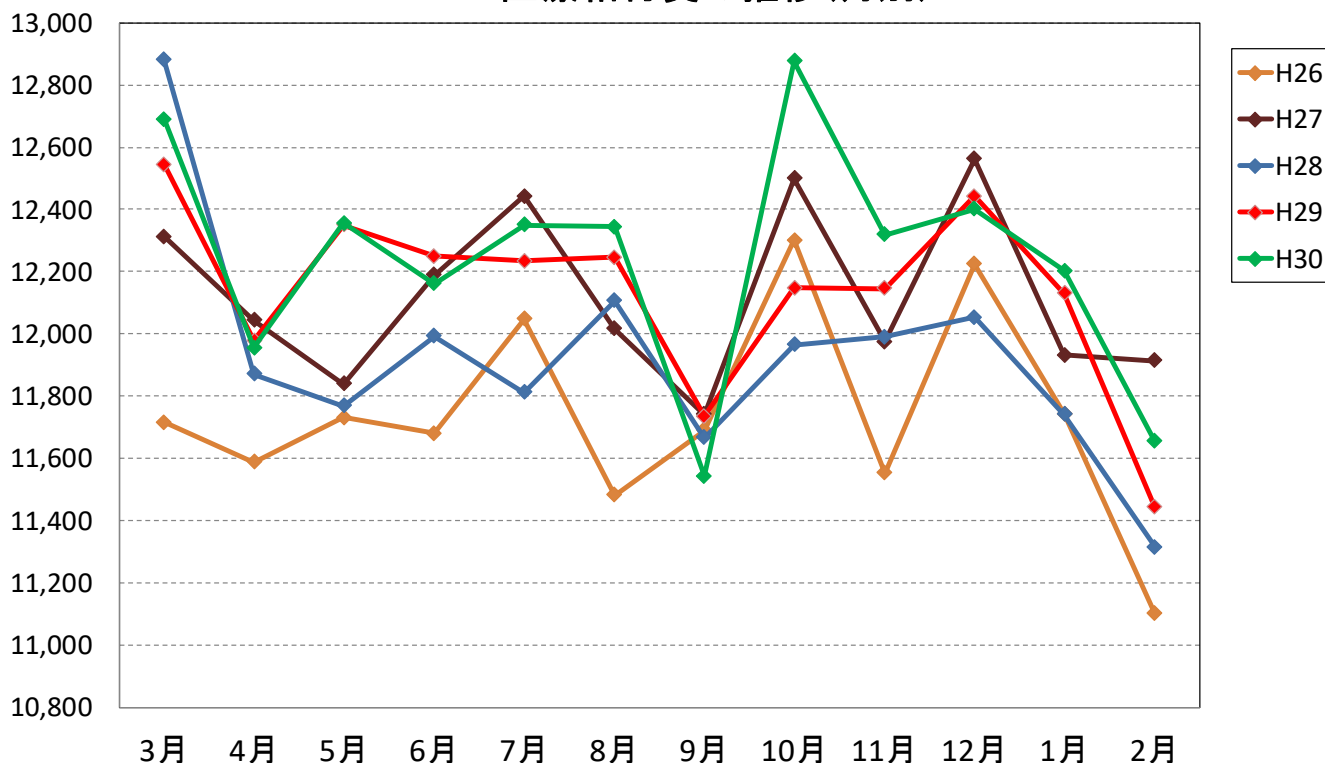
(単位:件、円)

市町村名	負担区分	療養給付費			高額療養費(現物)			療養費			高額療養費(現金)			高額療養費(県単)			高額介護合算療養費			高額外来年間合算療養費			移送費			医療給付費計			葬祭費			
		件数	金額	件数	金額	件数	金額	件数	金額	件数	金額	件数	金額	件数	金額	件数	金額	件数	金額	件数	金額	件数	金額	件数	金額	件数	金額	件数	金額	件数	金額	
大蔵村	一般	16,958	342,153,279	195	6,440,834	193	1,925,449	325	2,635,827	43	139,111	52	269,858	2	42,961	0	0	0	0	0	0	0	17,768	353,607,319	0	0	0	0	0	0	0	0
	現役並	340	4,786,940	3	402,422	10	104,545	6	36,518	0	0	0	0	0	0	0	0	0	0	0	0	0	359	5,330,425	0	0	0	0	0	0	0	0
	合計	17,298	346,940,219	198	6,843,256	203	2,029,994	331	2,672,345	43	139,111	52	269,858	2	42,961	0	0	0	0	0	0	0	18,127	358,937,744	0	0	0	0	0	0	0	0
鯉川村	一般	21,112	537,724,673	364	12,690,519	168	2,772,786	395	1,958,891	95	581,589	56	272,722	2	35,672	0	0	0	0	0	0	0	22,192	556,036,952	0	0	0	0	0	0	0	0
	現役並	236	5,993,827	15	1,379,513	6	13,257	4	26,676	0	0	0	0	0	0	0	0	0	0	0	0	0	261	7,413,273	0	0	0	0	0	0	0	0
	合計	21,348	543,718,500	379	14,070,032	174	2,786,043	399	1,985,667	95	581,589	56	272,722	2	35,672	0	0	0	0	0	0	0	22,453	563,450,225	0	0	0	0	0	0	0	0
戸沢村	一般	27,113	615,943,984	567	15,964,623	117	1,851,101	426	3,197,008	137	773,313	67	566,340	3	72,000	0	0	0	0	0	0	0	28,430	638,368,369	0	0	0	0	0	0	0	0
	現役並	259	3,485,638	5	535,315	0	0	0	0	0	0	0	0	0	0	0	0	0	0	0	0	0	264	4,020,953	0	0	0	0	0	0	0	0
	合計	27,372	619,429,622	572	16,499,938	117	1,851,101	426	3,197,008	137	773,313	67	566,340	3	72,000	0	0	0	0	0	0	0	28,694	642,389,322	0	0	0	0	0	0	0	0
高島町	一般	112,046	3,314,853,486	2,862	91,898,095	1,023	14,372,100	2,819	18,487,339	551	3,487,658	189	1,913,395	24	437,481	0	0	0	0	0	0	0	119,514	3,445,449,554	0	0	0	0	0	0	0	0
	現役並	2,114	37,895,762	54	4,285,281	△ 60	△ 779,730	86	970,904	6	48,252	6	156,012	0	0	0	0	0	0	0	0	0	2,206	42,576,481	0	0	0	0	0	0	0	0
	合計	114,160	3,352,749,248	2,916	96,183,376	963	13,592,370	2,905	19,458,243	557	3,535,910	195	2,069,407	24	437,481	0	0	0	0	0	0	0	121,720	3,488,026,035	0	0	0	0	0	0	0	0
川西町	一般	81,701	2,141,272,837	1,644	53,688,881	1,096	11,784,028	1,753	10,302,003	333	2,055,318	104	587,329	9	127,188	0	0	0	0	0	0	0	86,840	2,219,817,584	0	0	0	0	0	0	0	0
	現役並	1,264	19,510,001	16	2,202,862	27	178,519	10	149,734	0	0	0	0	0	0	0	0	0	0	0	0	0	1,317	22,041,116	0	0	0	0	0	0	0	0
	合計	82,965	2,160,782,838	1,660	55,891,743	1,123	11,962,547	1,763	10,451,737	333	2,055,318	104	587,329	9	127,188	0	0	0	0	0	0	0	88,157	2,238,858,700	0	0	0	0	0	0	0	0
小国町	一般	44,110	1,136,808,417	981	29,667,107	142	2,143,947	890	4,728,593	164	756,697	85	665,839	3	67,371	0	0	0	0	0	0	0	46,375	1,174,837,971	0	0	0	0	0	0	0	0
	現役並	533	10,732,425	7	2,118,647	0	0	10	82,907	0	0	0	0	0	0	0	0	0	0	0	0	0	550	12,933,979	0	0	0	0	0	0	0	0
	合計	44,643	1,147,540,842	988	31,785,754	142	2,143,947	900	4,811,500	164	756,697	85	665,839	3	67,371	0	0	0	0	0	0	0	46,925	1,187,771,950	0	0	0	0	0	0	0	0
巴鹿町	一般	72,294	1,839,969,935	1,439	45,261,371	1,031	10,093,812	1,369	6,912,495	243	1,289,451	127	1,053,369	9	90,305	0	0	0	0	0	0	0	76,512	1,903,661,738	0	0	0	0	0	0	0	0
	現役並	1,403	27,101,636	28	2,379,316	22	161,810	53	1,128,913	18	113,133	1	108,106	0	0	0	0	0	0	0	0	0	1,525	30,992,914	0	0	0	0	0	0	0	0
	合計	73,697	1,866,062,571	1,467	47,640,687	1,053	10,255,622	1,422	8,041,408	261	1,402,584	128	1,161,475	9	90,305	0	0	0	0	0	0	0	78,037	1,934,654,652	0	0	0	0	0	0	0	0
飯塚町	一般	39,329	933,774,197	640	21,703,530	390	3,268,663	778	4,472,442	104	896,979	90	716,541	3	27,232	0	0	0	0	0	0	0	41,334	964,859,584	0	0	0	0	0	0	0	0
	現役並	651	12,518,175	28	1,983,348	7	30,323	6	220,775	0	0	3	43,054	0	0	0	0	0	0	0	0	0	695	14,795,675	0	0	0	0	0	0	0	0
	合計	39,980	946,292,372	668	23,686,878	397	3,298,986	784	4,693,217	104	896,979	93	759,595	3	27,232	0	0	0	0	0	0	0	42,029	979,655,259	0	0	0	0	0	0	0	0
三川町	一般	35,845	986,869,512	825	25,832,662	265	2,569,974	885	4,927,768	118	980,654	85	1,334,623	2	25,867	0	0	0	0	0	0	0	38,025	1,022,541,060	0	0	0	0	0	0	0	0
	現役並	887	20,601,305	20	3,057,011	14	42,612	36	628,456	0	0	3	83,088	0	0	0	0	0	0	0	0	0	960	24,412,472	0	0	0	0	0	0	0	0
	合計	36,732	1,007,470,817	845	28,889,673	279	2,612,586	921	5,556,224	118	980,654	88	1,417,711	2	25,867	0	0	0	0	0	0	0	38,985	1,046,953,532	0	0	0	0	0	0	0	0
庄内町	一般	94,603	2,906,890,747	2,364	82,454,907	1,102	11,731,642	2,312	11,092,141	350	2,275,130	187	1,501,834	9	108,513	0	0	0	0	0	0	0	100,927	3,016,054,914	0	0	0	0	0	0	0	0
	現役並	1,167	24,639,631	23	2,597,651	6	21,896	15	158,414	0	0	0	0	0	0	0	0	0	0	0	0	0	1,211	27,417,592	0	0	0	0	0	0	0	0
	合計	95,770	2,931,530,378	2,387	85,052,558	1,108	11,753,538	2,327	11,250,555	350	2,275,130	187	1,501,834	9	108,513	0	0	0	0	0	0	0	102,138	3,043,472,506	0	0	0	0	0	0	0	0
遊佐町	一般	74,510	2,159,048,294	1,849	59,208,928	685	6,276,029	1,773	12,134,655	430	3,618,898	211	2,502,466	9	146,775	0	0	0	0	0	0	0	79,467	2,242,936,045	0	0	0	0	0	0	0	0
	現役並	1,144	22,537,230	29	3,035,931	2	6,541	36	444,608	7	55,877	0	0	0	0	0	0	0	0	0	0	0	1,218	26,080,187	0	0	0	0	0	0	0	0
	合計	75,654	2,181,585,524	1,878	62,244,859	687	6,282,570	1,809	12,579,263	437	3,674,775	211	2,502,466	9	146,775	0	0	0	0	0	0	0	80,685	2,269,016,232	0	0	0	0	0	0	0	0
合計	一般	5,522,041	137,218,539,227	108,808	3,573,564,181	66,285	832,202,410	123,395	753,493,497	23,508	156,540,491	10,854	112,457,048	827	11,982,667	0	0	0	0	0	0	0	5,865,718	142,658,779,521	0	0	0	0	0	0	0	0
	現役並	201,833	3,465,289,138	3,550	415,629,702	2,629	16,899,461	5,093	80,436,584	303	4,379,447	295	12,013,877	0	0	0	0	0	0	0	0	0	213,703	3,994,648,209	0	0	0	0	0	0	0	0
	合計	5,723,874	140,683,828,365	112,358	3,989,193,883	68,914	849,101,871	128,488	833,930,081	23,811	160,919,938	11,149	124,470,925	827	11,982,667	0	0	0	0	0	0	0	6,079,421	146,653,427,730	0	0	0	0	0	0	0	0

11. 療養給付費等の動向

(単位:百万円)

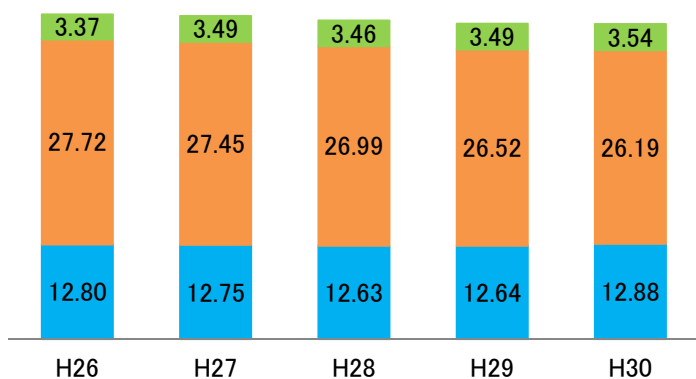
医療給付費の推移(月別)



※ 療養給付費(医科入院、医科外来、歯科、調剤、食事生活療養費、訪問看護療養費)、療養費、高額療養費、高額介護合算療養費の計

1人あたりの診療日数(年間)

■入院(日) ■入院外(日) ■歯科(日)



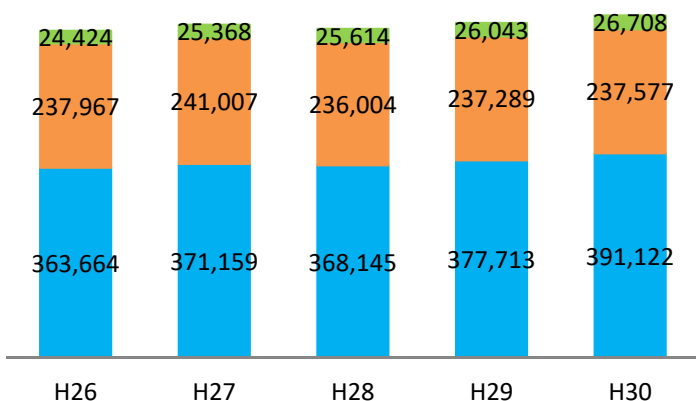
1人あたりの診療日数(年間)の対前年度(H29)比において、入院、歯科で微増した一方、入院外では減少した。

1人あたりの診療日数(年間) (単位:日)

区分	入院	入院外	歯科
H26	12.80	27.72	3.37
H27	12.75	27.45	3.49
H28	12.63	26.99	3.46
H29	12.64	26.52	3.49
H30	12.88	26.19	3.54

1人あたりの診療費(年間)

■入院(円) ■入院外(円) ■歯科(円)



1人あたりの診療費(年間)の対前年度(H29)比において、入院、入院外、歯科のすべてで増加した。

1人あたりの診療費(年間) (単位:円)

区分	計	入院	入院外	歯科
H26	626,055	363,664	237,967	24,424
H27	637,534	371,159	241,007	25,368
H28	629,763	368,145	236,004	25,614
H29	641,045	377,713	237,289	26,043
H30	655,407	391,122	237,577	26,708

12. 健康診査実績

市町村	受診者数(人)			受診率(%)			委託料(円) (事務費含)	被保険者数 (人) H30.3.31	除外対象者 数(人)	順位 (受診率)
	集団	個別	計	H30	(参考)H29	対前年比 (H30-H29)				
山形市	2,357	1,711	4,068	11.81	11.23	0.58	33,215,742	37,246	2,815	34
米沢市	905	637	1,542	12.39	12.34	0.05	13,958,107	13,440	998	33
鶴岡市	3,360	4,739	8,099	36.48	35.49	0.99	79,158,229	23,607	1,406	2
酒田市	4,345	1,057	5,402	30.40	29.78	0.62	46,365,812	18,956	1,188	5
新庄市	917	35	952	17.27	17.03	0.24	7,913,292	5,968	457	28
寒河江市	1,067		1,067	16.39	13.79	2.60	8,187,385	7,057	545	29
上山市	847	290	1,137	19.75	18.36	1.39	9,834,875	6,242	485	21
村山市	965		965	19.64	19.45	0.19	7,443,567	5,274	360	22
長井市	731		731	15.30	14.78	0.52	6,023,921	5,178	401	30
天童市	2,357		2,357	27.96	26.46	1.50	19,991,389	9,115	686	7
東根市	1,685		1,685	26.08	26.44	▲ 0.36	13,015,610	7,079	618	12
尾花沢市	692		692	21.29	21.09	0.20	5,329,881	3,638	387	20
南陽市	776		776	15.10	14.97	0.13	6,390,194	5,563	424	32
山辺町	408		408	18.51	17.24	1.27	3,351,608	2,468	264	23
中山町	506		506	27.34	26.57	0.77	3,908,725	2,025	174	8
河北町	907		907	27.12	26.05	1.07	6,988,358	3,632	288	9
西川町	494		494	38.41	36.01	2.40	3,800,836	1,401	115	1
朝日町	268		268	17.81	17.27	0.54	2,204,631	1,737	232	27
大江町	296		296	17.99	17.22	0.77	2,274,821	1,773	128	24
大石田町	340		340	25.72	24.42	1.30	2,632,904	1,482	160	13
金山町	260		260	26.37	27.04	▲ 0.67	2,141,055	1,091	105	11
最上町	291		291	17.97	17.38	0.59	2,391,175	1,788	169	25
舟形町	237		237	21.62	20.48	1.14	1,944,358	1,214	118	19
真室川町	352		352	23.51	22.31	1.20	2,895,363	1,702	205	15
大蔵村	141		141	22.45	23.60	▲ 1.15	1,162,545	699	71	18
鮭川村	184		184	23.32	22.41	0.91	1,514,435	865	76	16
戸沢村	109		109	11.47	12.01	▲ 0.54	894,764	1,025	75	35
高畠町	1,003		1,003	26.62	24.29	2.33	8,171,073	4,082	314	10
川西町	488		488	17.82	16.98	0.84	4,017,503	3,048	310	26
小国町	239		239	15.28	12.13	3.15	1,992,827	1,740	176	31
白鷹町	633		633	25.17	26.33	▲ 1.16	5,215,382	2,768	253	14
飯豊町	300		300	22.88	22.45	0.43	2,472,442	1,460	149	17
三川町	303	71	374	30.71	29.60	1.11	3,358,747	1,334	116	4
庄内町	1,079	190	1,269	32.90	32.30	0.60	10,514,567	4,230	373	3
遊佐町	756	15	771	28.96	27.74	1.22	6,317,887	3,019	357	6
合計	30,598	8,745	39,343	22.11	21.37	0.74	336,994,010	192,946	14,998	

地域別健診受診率

地域	受診率
村山	18.32%
最上	19.32%
置賜	16.68%
庄内	33.36%

受診率上位5市町村

順位	市町村名	受診率
1	西川町	38.41%
2	鶴岡市	36.48%
3	庄内町	32.90%
4	三川町	30.71%
5	酒田市	30.40%

※ 受診率 = 受診者数 ÷ (被保険者数 - 除外対象者数)

※ 除外対象者 1. 特定健診または特定健診に相当する健康診断を実施年度内に受診済の者

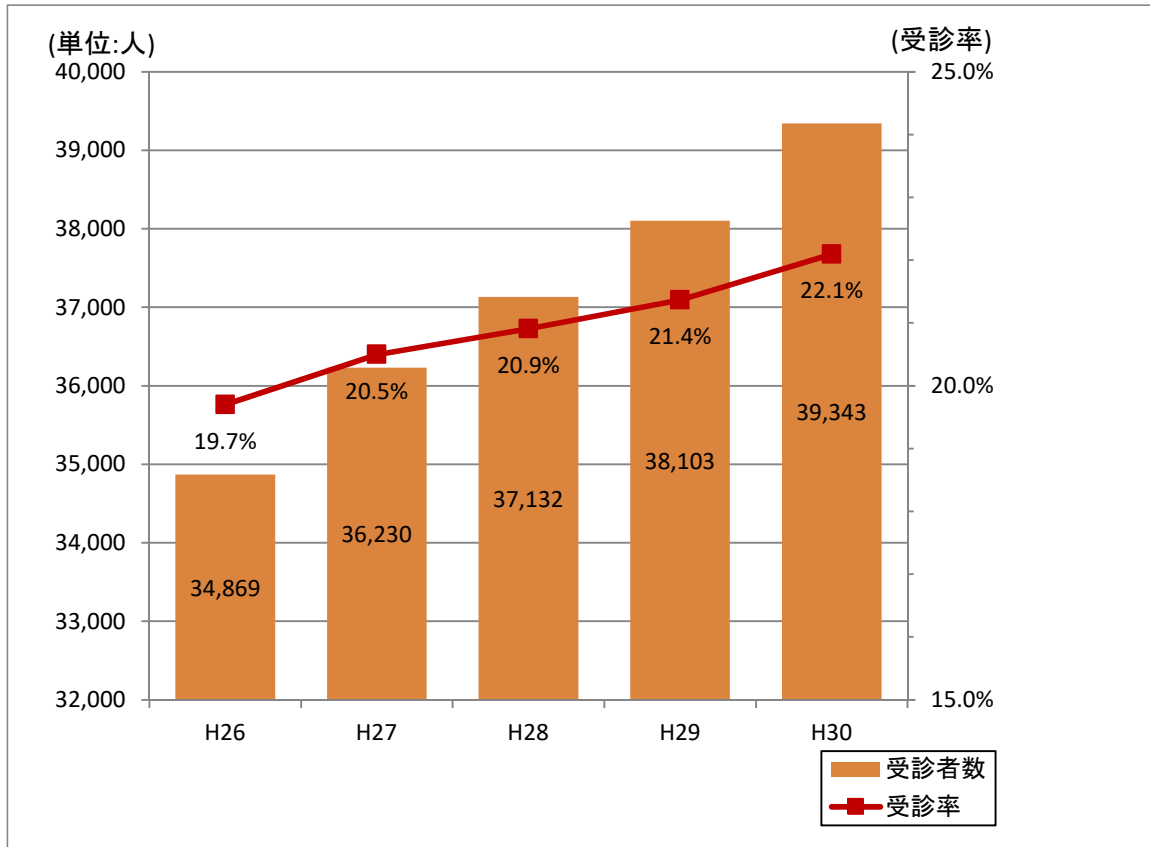
2. 高齢者の医療の確保に関する法律第20条に規定する特定健康診査の対象外として厚生労働大臣が定める者

① 刑事施設・労務場その他これらに準ずる施設に拘禁された者

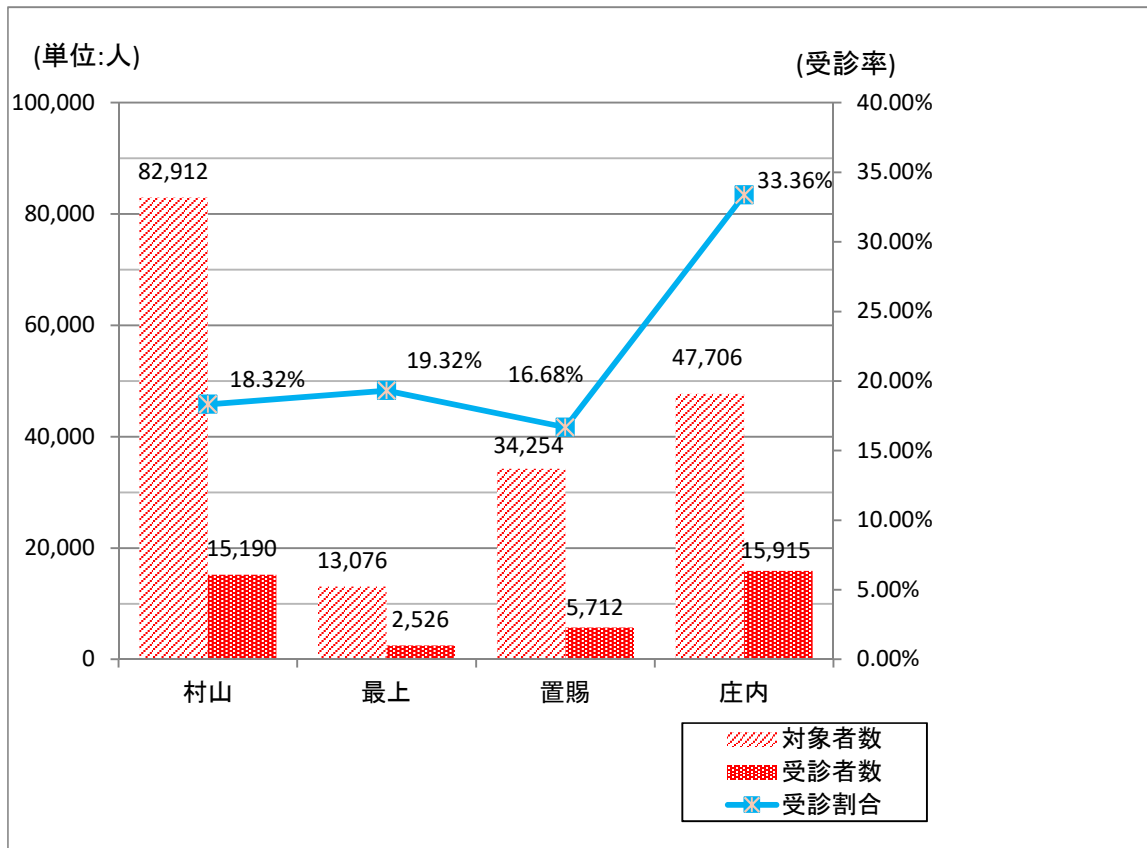
② 病院又は診療所に6ヶ月以上継続して入院している者

③ 高確法第5条第1項第2号から第5号までに規定する施設に入所又は入居している者

①健康診査の推移 (H26～H30)



②平成30年度 地区別健康診査の受診者数及び受診割合



13. 歯周疾患検診実績

市町村	受診者数（人）		被保険者数（人） （H29に75歳到達者）		受診率（％）	
	H29	H30	H29	H30	H29	H30
山形市	196	195	2,768	2,594	7.08	7.52
米沢市	96	68	984	862	9.76	7.89
鶴岡市	140	112	1,645	1,528	8.51	7.33
酒田市	150	137	1,359	1,334	11.04	10.27
新庄市	43	38	446	386	9.64	9.84
寒河江市	84	91	460	435	18.26	20.92
上山市	53	53	438	387	12.10	13.70
村山市	22	13	336	264	6.55	4.92
長井市	32	38	335	316	9.55	12.03
天童市	59	83	691	631	8.54	13.15
東根市	38	32	491	457	7.74	7.00
尾花沢市	23	26	187	187	12.30	13.90
南陽市	33	32	390	340	8.46	9.41
山辺町	18	18	161	146	11.18	12.33
中山町	16	18	145	138	11.03	13.04
河北町	53	39	243	213	21.81	18.31
西川町	12	15	80	62	15.00	24.19
朝日町	14	21	104	84	13.46	25.00
大江町	17	11	100	95	17.00	11.58
大石田町	13	7	78	80	16.67	8.75
金山町	8	7	65	69	12.31	10.14
最上町	5	9	115	98	4.35	9.18
舟形町	7	2	67	51	10.45	3.92
真室川町	15	9	102	102	14.71	8.82
大蔵村	3	5	56	34	5.36	14.71
鮭川村	2	0	48	42	4.17	0.00
戸沢村	9	6	69	56	13.04	10.71
高畠町	13	12	271	235	4.80	5.11
川西町	8	13	194	141	4.12	9.22
小国町	18	10	105	104	17.14	9.62
白鷹町	14	21	154	183	9.09	11.48
飯豊町	5	7	83	66	6.02	10.61
三川町	7	3	84	72	8.33	4.17
庄内町	22	21	271	234	8.12	8.97
遊佐町	25	21	181	179	13.81	11.73
合計	1,273	1,193	13,306	12,205	9.57	9.77

検診対象者であったが、定期的にメンテナンス中であったり、治療を優先して検診に至らなかった被保険者は651人いた。

したがって、被保険者数の12,205人から対象者外となった者の651人を控除した被保険者（実対象者）は11,554人となり、実対象者に対する受診率は10.33%となった。

※対前年度比（H29比）受診者数は－80人 受診率は+0.27%。

※受診率の推移

実施年度	受診者数	被保険者数 (A)	検診に至らな かった被保険 者数 (B)	対象者数 (A-B)	被保険者数に 対する受診率	対象者数に 対する受診率
平成28年度	1,159	12,957	482	11,690	8.94	9.29
平成29年度	1,273	13,306	652	12,475	9.57	10.06
平成30年度	1,193	12,205	651	11,554	9.77	10.33

14. 市町村補助事業実績

○補助金名：山形県後期高齢者医療広域連合長寿・健康増進事業補助金

○財源：特別調整交付金

○平成 30 年度実績

市町村名	内 容	交付額	備考
山形市	健康教育・健康相談事業 (被保険者の健康増進を図るため、転倒防止のための体操教室を開催する。)	82,229 円	
村山市	健康増進に資する事業 (市内団体に委託し、健康増進施設を利用した運動・講話等の健康増進事業を実施する。)	2,739,730 円	
最上町	健康増進に資する事業 (被保険者に実践的な運動指導を受ける機会を設け、健康の維持・増進のために継続して運動ができるよう、町内団体に委託し事業を実施する。)	48,388 円	
舟形町	健康教育・健康相談事業 (被保険者の健康づくりのために、ロコモ予防や口腔機能向上といった健康に関する情報を掲載した健康カレンダーを配布する。)	343,445 円	
合 計		3,213,792 円	

IV 用語の意味

この年報資料の各表の用語及び後期高齢者医療事業を数値的に観察するうえで指標となる諸率の計算の基礎となる主なものについて説明すると次のとおりである。

1 療養費の支給

保険医療機関で現物給付をしていない、はり・きゅう、あんま・マッサージ、コルセット等の装着や柔道整復師による施術等、保険者が療養の給付を行うことが困難である場合に保険者負担分の償還払いを受けることである。その他、被保険者が疾病または負傷のため受診した際に被保険者証を持参しなかったこと等の理由で、保険医療機関等へ医療費の全部を支払った場合に、保険者が後日領収書等を基にして保険者負担分相当額を直接被保険者に現金で支給する場合も指す（現金給付）。

2 高額療養費

被保険者が同一の月に受けた療養に関する一部負担金の額が一定の額を超えたとき、その超えた額を保険給付するもの。

3 高額介護合算療養費

医療保険と介護保険のサービスを利用したときの自己負担額が一定の額を超えたとき、その超えた額を保険給付するもの。

4 療養諸費

療養の給付等と療養費等の費用額を合算したものであり、診療費、薬剤の支給、食事療養及び生活療養、移送費、柔道整復、あんま、はり、きゅう等の後期高齢者医療における総医療費を意味する。

5 診療費

診療に要した費用額であるが、調剤報酬、訪問看護、食事療養及び生活療養に要する費用等は含まれない。この資料においては、療養の給付のうち、入院、入院外、歯科に関する費用をいう。

6 件数

診療報酬明細書（レセプト）の件数をいう。

- (1) 一人の被保険者につき、医療機関ごとに月単位で作成される。
- (2) 入院と入院外は分けて作成される。
- (3) 調剤レセプトは、処方せん発行医療機関ごとに作成される。

7 日数

診療した日数をいう。

8 点数

点数とは各保険者の給付範囲に属する診療行為に係る費用の額を厚生労働省告示に基づき点数として算定したものである。したがって、被保険者の一部負担金はもとより、感染症法等他の制度の適用を受け、その費用の一部がこれらの制度によって負担される場合、これらの負担も含まれる。

9 費用額

費用額は点数に単価（1点単位10円）を乗じたものであり、保険者負担分、一部負担金、他法負担分を合算した総額である。

10 1人当たり費用額

当該月または年間の費用額を、当該月末の被保険者数または年間平均被保険者数で除した数値である。

入院、入院外、歯科及びこれらの合計の費用額につき算定したものを「1人当たり診療費」という。

11 受診率（100人当たり受診件数）

当該月または年間の受診件数を、当該月末の被保険者数または年間平均被保険者数で除した数値を、100倍した数値。

12 1件当たり日数

当該月または年間の日数を、当該月または年間の件数で除した数値である。

13 1日当たり診療費

当該月または年間の費用額を、当該月または年間の日数で除した数値である。

入院、入院外、歯科及びこれらの合計の費用額につき算定したものを「1日当たり診療費」という。

※ 診療費について算定した上記の「受診率」、「1件当たり日数」及び「1日当たり診療費」のことを、診療費を決定するものとして「医療費の三要素」という。

14 3-2ベース

各年度における数値を算定する際に用いる基礎については、3月分から翌年2月分（診療月）の数値を用いるのが通常であり、これを3-2ベースという。支給決定月を基準とすれば、4-3ベースということになる。

山形県の後期高齢者医療統計表

平成30年度市町村別療養給付費及び療養費の状況（一部負担金を含む医療費10割分）

区分 市町村名	被保険者数 (年間平均) (人)	療養給付費											
		医科入院			医科外来			歯科			診療費計		
		件数(件)	日数(日)	費用額(円)	件数(件)	日数(日)	費用額(円)	件数(件)	日数(日)	費用額(円)	件数(件)	日数(日)	費用額(円)
山形市	37,504	28,146	515,773	15,994,075,829	662,196	1,127,936	10,104,127,120	103,229	170,724	1,300,347,970	793,571	1,814,433	27,398,550,919
米沢市	13,501	10,901	190,421	6,258,617,992	200,203	352,889	3,144,478,415	25,132	46,189	367,583,740	236,236	589,499	9,770,680,147
鶴岡市	23,580	16,609	283,324	8,968,795,509	401,886	642,120	5,093,134,357	42,438	76,032	558,133,240	460,933	1,001,476	14,620,063,106
酒田市	18,979	11,790	185,464	6,371,328,167	312,091	507,121	4,913,673,711	30,297	57,404	417,982,900	354,178	749,989	11,702,984,778
新庄市	5,978	3,864	61,859	1,930,396,072	81,413	128,586	1,116,330,986	10,148	17,278	115,628,870	95,425	207,723	3,162,355,928
寒河江市	7,070	4,980	89,872	2,598,859,497	119,929	191,523	1,691,423,726	14,482	25,717	195,947,230	139,391	307,112	4,486,230,453
上山市	6,227	5,581	108,500	2,876,396,486	106,005	189,173	1,574,157,251	13,862	24,934	183,181,760	125,448	322,607	4,633,735,497
村山市	5,233	4,051	79,711	2,100,544,657	88,846	132,189	1,238,052,921	11,050	18,372	153,899,880	103,947	230,272	3,492,497,458
長井市	5,173	2,881	46,474	1,478,935,857	77,248	122,543	1,160,922,991	8,158	13,889	106,430,340	88,287	182,906	2,746,289,188
天童市	9,192	6,720	121,655	3,519,964,625	157,465	240,457	2,238,210,968	22,146	41,226	301,764,060	186,331	403,338	6,059,939,653
東根市	7,084	5,560	104,611	2,940,962,116	118,263	184,987	1,689,279,602	15,940	26,724	216,100,580	139,763	316,322	4,846,342,298
尾花沢市	3,605	3,254	63,956	1,538,430,777	53,305	77,636	849,340,029	4,754	8,273	68,185,340	61,313	149,865	2,455,956,146
南陽市	5,562	3,516	58,969	2,025,226,079	89,452	163,695	1,576,981,261	10,386	19,903	127,351,610	103,354	242,567	3,729,558,950
山辺町	2,452	1,852	35,666	1,068,321,639	40,918	71,621	680,148,077	4,155	7,829	57,946,280	46,925	115,116	1,806,415,996
中山町	2,014	1,431	26,287	787,782,874	34,911	54,117	525,130,178	3,198	6,547	48,941,590	39,540	86,951	1,361,854,642
河北町	3,647	2,451	45,212	1,256,081,797	59,389	87,007	859,236,319	8,985	14,588	125,982,387	70,825	146,807	2,241,300,503
西川町	1,376	1,101	15,533	467,537,139	20,838	27,456	248,969,373	2,870	5,413	42,228,950	24,809	48,402	758,735,462
朝日町	1,712	1,278	20,115	571,510,520	25,689	35,905	319,145,954	2,324	4,358	34,496,890	29,291	60,378	925,153,364
大江町	1,749	1,113	18,807	534,216,870	28,955	43,141	394,442,080	3,543	6,310	47,800,920	33,611	68,258	976,459,870
大石田町	1,478	1,102	22,096	543,540,240	23,207	32,770	322,846,780	2,433	4,121	26,831,270	26,742	58,987	893,218,290
金山町	1,077	797	12,397	364,726,259	15,385	21,880	172,354,620	1,649	3,432	24,720,720	17,831	37,709	561,801,599
最上町	1,779	1,431	25,485	627,974,300	20,748	33,122	290,103,850	2,354	4,742	50,740,670	24,533	63,349	968,818,820
舟形町	1,211	790	12,216	390,439,720	16,358	24,426	223,519,000	2,155	3,553	28,968,570	19,303	40,195	642,927,290
真室川町	1,682	1,559	22,747	635,144,510	21,285	34,796	261,559,920	1,930	3,937	30,846,660	24,774	61,480	927,551,090
大蔵村	689	328	4,652	168,491,160	8,316	12,757	91,450,530	1,422	1,956	16,805,000	10,066	19,365	276,746,690
鮭川村	866	612	10,375	310,640,040	11,942	18,111	155,661,850	1,263	2,339	16,544,680	13,817	30,825	482,846,570
戸沢村	1,004	754	12,757	362,980,824	14,228	21,443	159,250,967	1,078	1,970	14,129,410	16,060	36,170	536,361,201
高島町	4,057	3,275	60,280	1,953,245,125	57,341	88,762	886,573,177	8,691	15,648	120,928,500	69,307	164,690	2,960,746,802
川西町	3,008	2,111	39,017	1,131,410,900	40,936	62,251	625,218,515	4,563	8,382	62,110,510	47,610	109,650	1,818,739,925
小国町	1,736	1,371	20,236	596,260,536	22,501	33,524	317,555,529	2,485	5,225	34,597,270	26,357	58,985	948,413,335
白鷹町	2,743	2,365	38,475	1,034,181,129	38,502	56,268	549,790,130	3,909	7,378	51,547,890	44,776	102,121	1,635,519,149
飯豊町	1,453	904	14,116	481,774,600	20,487	31,033	276,025,550	2,030	4,012	28,110,350	23,421	49,161	785,910,500
三川町	1,322	1,152	22,024	587,937,510	20,975	32,834	318,823,980	2,184	3,712	29,065,560	24,311	58,570	935,827,050
庄内町	4,225	3,061	50,904	1,719,509,920	61,972	101,006	1,079,766,510	6,489	13,603	94,982,540	71,522	165,513	2,894,258,970
遊佐町	3,004	2,443	46,452	1,279,437,092	45,838	69,120	698,088,290	3,702	6,755	52,952,050	51,983	122,327	2,030,477,432
計	192,972	141,134	2,486,438	75,475,678,367	3,119,023	5,054,205	45,845,774,517	385,434	682,475	5,153,816,187	3,645,591	8,223,118	126,475,269,071

平成30年度市町村別療養給付費及び療養費の状況（一部負担金を含む医療費10割分）

区分 市町村名	療養給付費									療養費等	
	調剤			食事・生活			訪問看護				
	件数（件）	回数（回）	費用額（円）	件数（件）	回数（回）	費用額（円）	件数（件）	日数（日）	費用額（円）	件数（件）	費用額（円）
山形市	430,527	537,139	5,531,888,174	26,372	1,335,090	894,988,680	1,828	15,410	172,105,270	20,801	330,134,580
米沢市	153,700	198,105	2,291,463,436	10,255	484,044	322,166,596	804	4,167	46,279,380	4,283	62,888,771
鶴岡市	292,916	359,484	3,653,621,090	15,383	728,148	496,707,760	808	5,371	64,677,900	6,478	77,860,691
酒田市	177,066	216,401	2,390,231,066	11,189	463,223	317,999,912	373	4,323	51,864,560	5,013	57,701,944
新庄市	62,815	77,536	833,151,449	3,419	151,508	101,969,705	122	1,149	11,791,190	2,145	26,724,435
寒河江市	68,715	88,709	942,249,592	4,659	230,319	154,666,434	230	1,348	15,008,500	2,751	40,537,303
上山市	78,706	97,353	1,012,962,047	5,285	285,001	191,151,627	289	1,545	16,781,730	2,276	32,810,051
村山市	60,634	74,544	775,286,910	3,786	203,906	140,048,954	140	1,016	11,494,660	1,833	23,819,297
長井市	58,227	74,671	823,111,642	2,631	119,238	81,323,818	177	1,091	11,488,220	2,039	23,091,185
天童市	95,522	114,014	1,241,012,051	6,307	314,195	210,973,958	253	1,908	22,756,300	3,129	40,768,549
東根市	79,906	96,250	1,029,778,372	5,169	255,998	175,074,303	258	1,611	17,562,930	2,454	31,132,232
尾花沢市	31,963	38,343	460,953,330	3,085	173,723	116,470,609	25	128	1,647,040	966	10,356,392
南陽市	64,977	85,264	996,190,530	3,302	151,348	104,010,542	333	1,111	11,768,870	1,744	23,550,261
山辺町	27,316	35,432	354,979,059	1,744	94,185	62,894,015	153	1,138	12,199,900	1,105	18,512,622
中山町	11,914	14,253	150,343,350	1,329	68,171	45,303,498	52	457	6,050,300	814	10,514,304
河北町	30,804	37,504	443,224,170	2,255	116,720	78,009,091	138	892	10,494,150	1,587	19,131,527
西川町	16,220	18,374	247,504,803	1,006	39,224	25,602,830	20	233	2,237,690	649	8,894,157
朝日町	19,807	23,868	299,986,300	1,181	50,795	34,425,072	67	411	4,634,270	672	7,757,140
大江町	15,621	18,585	186,339,850	1,033	48,054	31,380,179	63	829	10,810,730	720	10,304,951
大石田町	15,299	18,534	231,647,460	1,058	59,273	39,941,569	35	234	2,461,720	602	6,571,775
金山町	13,081	14,988	169,851,380	722	30,155	20,398,441	3	11	134,290	102	2,071,762
最上町	18,316	23,745	312,370,670	1,289	60,875	40,997,150	1	7	77,180	182	2,562,249
舟形町	11,953	14,617	150,494,210	704	30,554	20,621,866	0	0	0	108	1,678,832
真室川町	15,697	19,875	288,485,070	1,337	53,157	36,436,950	20	86	1,073,480	215	3,109,780
大蔵村	7,232	9,686	106,896,000	293	11,546	7,809,155	0	0	0	203	2,288,761
鮭川村	7,507	10,068	113,887,620	544	24,090	16,273,120	24	116	1,200,640	174	3,092,324
戸沢村	11,296	14,214	141,735,690	670	31,671	21,202,883	16	64	669,240	117	2,056,789
高畠町	44,633	53,383	713,420,495	3,157	157,633	106,873,762	220	1,140	13,219,970	963	14,817,236
川西町	35,260	43,265	547,975,757	2,026	101,401	70,145,182	95	703	7,395,190	1,123	13,322,983
小国町	18,236	22,581	307,225,705	1,256	49,715	33,555,712	50	306	3,682,505	142	2,382,171
白鷹町	28,916	34,752	409,226,650	2,236	100,923	68,342,651	5	14	188,020	1,053	11,439,852
飯豊町	16,538	20,658	255,226,150	837	36,364	24,914,046	21	129	1,446,530	397	3,662,713
三川町	12,403	15,075	167,187,870	1,063	56,994	39,419,622	18	198	2,565,620	279	2,914,989
庄内町	24,176	28,695	326,101,730	2,918	133,062	90,678,518	72	384	4,465,610	1,108	13,043,156
遊佐町	23,625	28,516	368,370,830	2,355	86,370	64,735,382	46	226	2,760,750	687	6,972,993
計	2,081,524	2,578,481	28,274,380,508	131,855	6,336,673	4,287,513,592	6,759	47,756	542,994,335	68,914	948,478,757

平成30年度市町村別療養給付費及び療養費の状況（一部負担金を含む医療費10割分）

区分 市町村名	療養の給付計（療養諸費）			葬祭費	
	件数（件）	日数（日）	費用額（円）	件数（件）	金額（円）
山形市	1,246,727	1,829,843	34,327,667,623	2,289	114,450,000
米沢市	395,023	593,666	12,493,478,330	830	41,500,000
鶴岡市	761,135	1,006,847	18,912,930,547	1,460	73,000,000
酒田市	536,630	754,312	14,520,782,260	1,231	61,513,784
新庄市	160,507	208,872	4,135,992,707	354	17,700,000
寒河江市	211,087	308,460	5,638,692,282	439	21,950,000
上山市	206,719	324,152	5,887,440,952	386	19,300,000
村山市	166,554	231,288	4,443,147,279	310	15,450,000
長井市	148,730	183,997	3,685,304,053	338	16,900,000
天童市	285,235	405,246	7,575,450,511	548	27,357,570
東根市	222,381	317,933	6,099,890,135	435	21,750,000
尾花沢市	94,267	149,993	3,045,383,517	236	11,800,000
南陽市	170,408	243,678	4,865,079,153	344	17,200,000
山辺町	75,499	116,254	2,255,001,592	186	9,300,000
中山町	52,320	87,408	1,574,066,094	136	6,800,000
河北町	103,354	147,699	2,792,159,441	201	10,050,000
西川町	41,698	48,635	1,042,974,942	96	4,800,000
朝日町	49,837	60,789	1,271,956,146	122	6,100,000
大江町	50,015	69,087	1,215,295,580	123	6,150,000
大石田町	42,678	59,221	1,173,840,814	104	5,200,000
金山町	31,017	37,720	754,257,472	77	3,818,610
最上町	43,032	63,356	1,324,826,069	113	5,650,000
舟形町	31,364	40,195	815,722,198	91	4,550,000
真室川町	40,706	61,566	1,256,656,370	124	6,200,000
大蔵村	17,501	19,365	393,740,606	52	2,600,000
鮭川村	21,522	30,941	617,300,274	58	2,900,000
戸沢村	27,489	36,234	702,025,803	75	3,750,000
高畠町	115,123	165,830	3,809,078,265	279	13,950,000
川西町	84,088	110,353	2,457,579,037	211	10,550,000
小国町	44,785	59,291	1,295,259,428	112	5,600,000
白鷹町	74,750	102,135	2,124,716,322	189	9,450,000
飯豊町	40,377	49,290	1,071,159,939	109	5,450,000
三川町	37,011	58,768	1,147,915,151	104	5,200,000
庄内町	96,878	165,897	3,328,547,984	240	12,000,000
遊佐町	76,341	122,553	2,473,317,387	206	10,251,825
計	5,802,788	8,270,874	160,528,636,263	12,208	610,191,789

平成30年度市町村別受診率等状況

区分 市町村名	1人当たり療養諸費		医科入院								医科外来							
			月平均受診率		1件当たり日数		1日当たり診療費		1人当たり診療費		月平均受診率		1件当たり日数		1日当たり診療費		1人当たり診療費	
	順位	実数(円)	順位	実数(件)	順位	実数(日)	順位	実数(円)	順位	実数(円)	順位	実数(件)	順位	実数(日)	順位	実数(円)	順位	実数(円)
山形市	5	915,307	16	6.25	13	18.32	12	31,010	7	426,463	1	147.14	5	1.70	22	8,958	3	269,415
米沢市	3	925,374	7	6.73	17	17.47	6	32,867	2	463,567	20	123.57	3	1.76	23	8,911	15	232,907
鶴岡市	14	802,075	25	5.87	18	17.06	10	31,656	14	380,356	4	142.03	9	1.60	31	7,932	21	215,994
酒田市	21	765,097	33	5.18	28	15.73	2	34,353	28	335,704	11	137.03	8	1.62	11	9,689	5	258,901
新庄市	33	691,869	29	5.39	26	16.01	11	31,206	31	322,917	29	113.49	13	1.58	28	8,682	25	186,740
寒河江市	15	797,552	24	5.87	15	18.05	21	28,917	19	367,590	7	141.36	10	1.60	26	8,831	10	239,240
上山市	1	945,470	3	7.47	4	19.44	31	26,511	3	461,923	5	141.86	2	1.78	30	8,321	7	252,795
村山市	9	849,063	13	6.45	2	19.68	32	26,352	11	401,404	6	141.48	28	1.49	16	9,366	12	236,586
長井市	29	712,411	34	4.64	25	16.13	9	31,823	34	285,895	19	124.44	12	1.59	14	9,474	18	224,420
天童市	11	824,135	20	6.09	14	18.10	20	28,934	13	382,938	3	142.76	19	1.53	17	9,308	8	243,496
東根市	8	861,080	12	6.54	8	18.81	25	28,113	9	415,156	8	139.12	15	1.56	20	9,132	11	238,464
尾花沢市	10	844,767	2	7.52	3	19.65	35	24,055	6	426,749	21	123.22	31	1.46	1	10,940	14	235,601
南陽市	6	874,700	31	5.27	22	16.77	3	34,344	20	364,118	13	134.02	1	1.83	12	9,634	1	283,528
山辺町	4	919,658	14	6.29	5	19.26	15	29,954	5	435,694	9	139.06	4	1.75	13	9,496	2	277,385
中山町	18	781,562	22	5.92	12	18.37	14	29,969	12	391,153	2	144.45	16	1.55	10	9,704	4	260,740
河北町	20	765,604	27	5.60	10	18.45	27	27,782	24	344,415	12	135.70	29	1.47	6	9,875	13	235,601
西川町	22	757,976	10	6.67	35	14.11	13	30,100	26	339,780	17	126.20	35	1.32	21	9,068	29	180,937
朝日町	26	742,965	17	6.22	27	15.74	23	28,412	29	333,826	18	125.04	34	1.40	25	8,889	26	186,417
大江町	32	694,852	30	5.30	21	16.90	24	28,405	33	305,441	10	137.96	26	1.49	19	9,143	17	225,524
大石田町	16	794,209	18	6.21	1	20.05	34	24,599	18	367,754	15	130.85	33	1.41	7	9,852	20	218,435
金山町	30	700,332	19	6.17	30	15.55	18	29,421	27	338,650	23	119.04	32	1.42	32	7,877	32	160,032
最上町	25	744,703	9	6.70	16	17.81	33	24,641	23	352,993	35	97.19	11	1.60	27	8,759	31	163,071
舟形町	34	673,594	28	5.44	31	15.46	8	31,961	32	322,411	31	112.57	25	1.49	18	9,151	27	184,574
真室川町	23	747,120	1	7.72	33	14.59	26	27,922	15	377,613	33	105.45	6	1.63	33	7,517	34	155,505
大蔵村	35	571,467	35	3.97	34	14.18	1	36,219	35	244,544	34	100.58	18	1.53	35	7,169	35	132,729
鮭川村	28	712,818	23	5.89	19	16.95	16	29,941	22	358,707	28	114.92	21	1.52	29	8,595	30	179,748
戸沢村	31	699,229	15	6.26	20	16.92	22	28,453	21	361,535	24	118.09	24	1.51	34	7,427	33	158,617
高畠町	2	938,890	8	6.73	11	18.41	7	32,403	1	481,451	25	117.78	17	1.55	5	9,988	19	218,529
川西町	13	817,014	26	5.85	9	18.48	19	28,998	17	376,134	30	113.41	20	1.52	4	10,044	22	207,852
小国町	24	746,117	11	6.58	32	14.76	17	29,465	25	343,468	32	108.01	27	1.49	15	9,472	28	182,924
白鷹町	19	774,596	5	7.18	24	16.27	29	26,879	16	377,026	27	116.97	30	1.46	8	9,771	23	200,434
飯豊町	27	737,206	32	5.18	29	15.62	4	34,130	30	331,572	26	117.50	22	1.51	24	8,895	24	189,969
三川町	7	868,317	4	7.26	6	19.12	30	26,695	4	444,733	14	132.22	14	1.57	9	9,710	9	241,168
庄内町	17	787,822	21	6.04	23	16.63	5	33,779	10	406,985	22	122.23	7	1.63	2	10,690	6	255,566
遊佐町	12	823,341	6	6.78	7	19.01	28	27,543	8	425,911	16	127.16	23	1.51	3	10,100	16	232,386
広域連合		831,875		6.09		17.62		30,355		391,122		134.69		1.62		9,071		237,577

平成30年度市町村別受診率等状況

区分 市町村名	歯科								診療費計							
	月平均受診率		1件当たり日数		1日当たり診療費		1人当たり診療費		月平均受診率		1件当たり日数		1日当たり診療費		1人当たり診療費	
	順位	実数(件)	順位	実数(日)	順位	実数(円)	順位	実数(円)	順位	実数(件)	順位	実数(日)	順位	実数(円)	順位	実数(円)
山形市	1	22.94	32	1.65	17	7,617	1	34,672	1	176.33	13	2.29	25	15,100	3	730,550
米沢市	13	15.51	16	1.84	8	7,958	12	27,226	17	145.81	3	2.50	5	16,575	5	723,700
鶴岡市	14	15.00	22	1.79	23	7,341	16	23,670	8	162.90	24	2.17	32	14,599	16	620,020
酒田市	20	13.30	9	1.89	25	7,281	21	22,023	12	155.51	26	2.12	16	15,604	17	616,628
新庄市	16	14.15	26	1.70	32	6,692	28	19,342	28	133.02	23	2.18	22	15,224	33	528,999
寒河江市	10	17.07	24	1.78	16	7,619	10	27,715	6	164.30	21	2.20	31	14,608	15	634,545
上山市	5	18.55	21	1.80	22	7,347	7	29,417	3	167.88	2	2.57	33	14,363	1	744,136
村山市	7	17.60	31	1.66	4	8,377	8	29,409	4	165.53	19	2.22	23	15,167	13	667,399
長井市	22	13.14	27	1.70	15	7,663	24	20,574	21	142.22	31	2.07	28	15,015	32	530,889
天童市	3	20.08	14	1.86	24	7,320	3	32,829	2	168.92	25	2.16	27	15,024	14	659,262
東根市	4	18.75	30	1.68	7	8,086	5	30,505	5	164.41	15	2.26	19	15,321	8	684,125
尾花沢市	32	10.99	25	1.74	5	8,242	30	18,914	22	141.73	6	2.44	6	16,388	9	681,264
南陽市	12	15.56	8	1.92	35	6,399	19	22,897	13	154.85	10	2.35	17	15,375	12	670,543
山辺町	17	14.12	12	1.88	21	7,401	17	23,632	11	159.48	5	2.45	12	15,692	2	736,711
中山町	21	13.23	4	2.05	19	7,475	14	24,301	7	163.60	22	2.20	15	15,662	10	676,194
河北町	2	20.53	34	1.62	2	8,636	2	34,544	9	161.83	30	2.07	21	15,267	18	614,560
西川町	8	17.38	11	1.89	13	7,801	4	30,690	16	150.25	34	1.95	13	15,676	25	551,407
朝日町	30	11.31	13	1.88	9	7,916	25	20,150	19	142.58	32	2.06	18	15,323	29	540,393
大江町	11	16.88	23	1.78	18	7,575	11	27,330	10	160.14	33	2.03	34	14,305	22	558,296
大石田町	19	13.72	29	1.69	34	6,511	33	18,154	15	150.78	20	2.21	24	15,143	20	604,343
金山町	24	12.76	3	2.08	26	7,203	18	22,953	24	137.97	27	2.11	29	14,898	34	521,636
最上町	31	11.03	6	2.01	1	10,700	9	28,522	35	114.92	1	2.58	20	15,293	27	544,586
舟形町	15	14.83	33	1.65	6	8,153	15	23,921	30	132.83	29	2.08	9	15,995	31	530,906
真室川町	34	9.56	5	2.04	11	7,835	32	18,339	33	122.74	4	2.48	26	15,087	24	551,457
大蔵村	9	17.20	35	1.38	3	8,592	13	24,390	34	121.75	35	1.92	35	14,291	35	401,664
鮭川村	26	12.15	15	1.85	28	7,073	29	19,105	29	132.96	18	2.23	14	15,664	23	557,560
戸沢村	35	8.95	18	1.83	27	7,172	35	14,073	27	133.30	16	2.25	30	14,829	30	534,224
高畠町	6	17.85	20	1.80	14	7,728	6	29,807	20	142.36	8	2.38	1	17,978	4	729,787
川西町	25	12.64	17	1.84	20	7,410	23	20,648	31	131.90	12	2.30	4	16,587	19	604,634
小国町	27	11.93	1	2.10	33	6,621	26	19,929	32	126.52	17	2.24	7	16,079	26	546,321
白鷹町	28	11.88	10	1.89	30	6,987	31	18,793	25	136.03	14	2.28	8	16,016	21	596,252
飯豊町	29	11.64	7	1.98	29	7,007	27	19,346	26	134.33	28	2.10	10	15,986	28	540,888
三川町	18	13.77	28	1.70	12	7,830	22	21,986	14	153.25	7	2.41	11	15,978	6	707,887
庄内町	23	12.80	2	2.10	31	6,982	20	22,481	23	141.07	11	2.31	2	17,487	7	685,032
遊佐町	33	10.27	19	1.82	10	7,839	34	17,627	18	144.20	9	2.35	3	16,599	11	675,925
広域連合		16.64		1.77		7,552		26,708		157.43		2.26		15,380		655,407