

平成 29 年 度
山形県の後期高齢者医療

山形県後期高齢者医療広域連合
(平成 30 年 10 月)

目 次

I	山形県後期高齢者医療広域連合組織の概要	1
1	山形県後期高齢者医療広域連合の沿革	3
2	平成 29 年度山形県後期高齢者医療広域連合組織図	6
II	主要な施策の成果報告書	7
1	被保険者の状況	9
2	保険財政の状況	10
3	保険給付事業	11
	(1) 療養給付費の内訳	12
	(2) 療養費の内訳	13
	(3) 審査支払手数料	14
	(4) 電算処理手数料	14
4	保健事業	15
	(1) 健康診査事業	15
	(2) 歯周疾患検診事業	15
	(3) 疾病分類別統計作成事業	16
	(4) 第 2 期保健事業実施計画（データヘルス計画）策定事業	16
5	医療費適正化事業	17
	(1) レセプト点検事業	17
	(2) 医療費通知事業	18
	(3) ジェネリック医薬品利用促進差額通知事業	18
	(4) 第三者行為求償事務事業	19
6	電算処理システム運用業務委託事業	20
7	被保険者証等作成及び封入封かん業務委託事業	21
8	制度広報周知事業	21
9	長寿医療懇談会	22
10	市町村後期高齢者医療事業に対する補助事業	22

Ⅲ	後期高齢者医療制度運営状況資料	23
1.	市町村別被保険者数の推移	25
2.	市町村別被保険者の内訳及び異動状況	26
3.	保険料賦課の状況（平成29年5月末現在）	29
4.	保険料賦課の状況（市町村別）	30
5.	保険料収納の状況（平成29年5月末現在）	32
6.	保険料収納の状況（市町村別）	33
7.	短期被保険者証の交付状況	34
8.	減免申請の状況	35
9.	審査請求（不服申立）の状況	36
10.	市町村別医療給付費	37
11.	療養給付費の動向	40
12.	健康診査実績	41
13.	歯周疾患検診実績	43
14.	市町村補助事業実績	44
Ⅳ	用語の意味	45

山形県の後期高齢者医療統計表

第 1 表	市町村別療養給付費及び療養費の状況	53
第 2 表	市町村別 1 人当たり診療費等状況	56

I 山形県後期高齢者医療広域連合組織の概要

2 山形県後期高齢者医療広域連合の概要

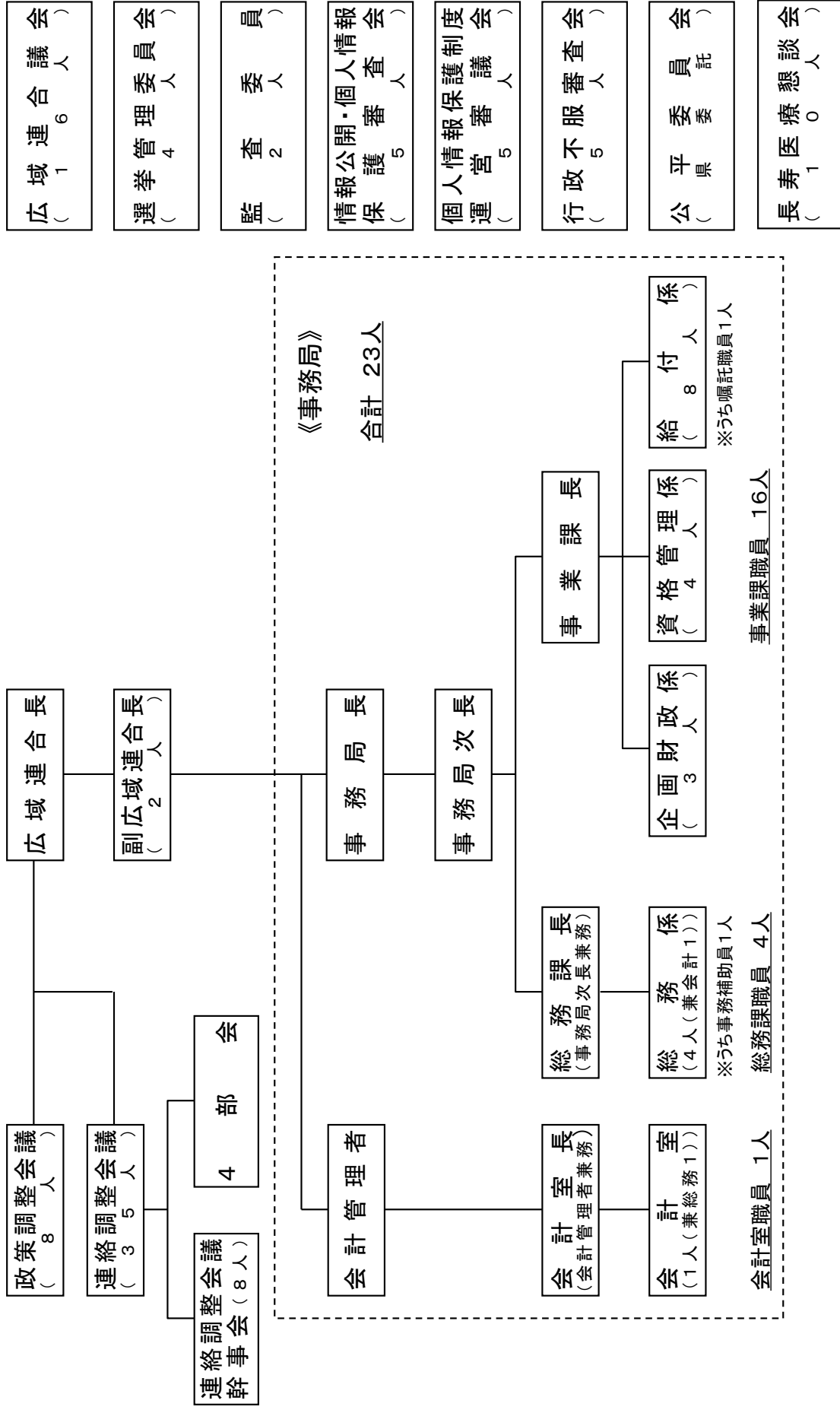
(1) これまでの経緯

年月日	項 目	内 容
平成18年度 8月1日	設立準備委員会設立総会	○会長 山形市長 副会長 7名 遊佐町長 鶴岡市長 米沢市長 東根市長 小国町長 山辺町長 金山町長 ○事務局 5名 (県1名、市町村2名、国保連2名)
10月30日	第2回設立準備委員会総会	○広域連合規約案承認
11月～12月	県内35市町村12月定例会	○広域連合の設立及び規約について議決
1月12日	設立許可申請	
2月1日	設立許可	
2月1日	広域連合発足式 広域連合長選挙	○広域連合長 山形市長
2月21日	広域連合議会議員選挙	○16名の広域連合議会議員の決定
3月28日	広域連合議会臨時会	○平成19年度当初予算 ○副広域連合長 遊佐町長 米沢市長 ○選挙管理委員 山形市の選挙管理委員(4) ○監査委員 山形市代表監査委員、山形市選出議員
平成19年度 10月2日	広域連合長選挙	○広域連合長 山形市長
11月30日	広域連合議会11月定例会	○平成18年度決算認定 ○保険料率決定 など
2月13日	広域連合議会2月定例会	○平成20年度当初予算 ○後期高齢者医療制度臨時特例基金条例設定 ○副広域連合長 米沢市長
平成20年度 4月1日	後期高齢者医療制度の施行	
7月15日	広域連合議会7月定例会	○平成19年度決算認定 ○保険料に関する条例の一部改正 など
2月13日	広域連合議会2月定例会	○平成21年度当初予算 ○保険料に関する条例の一部改正 など
平成21年度 5月18日	長寿医療懇談会	○制度の見直しの経過と今後について など
6月29日	広域連合議会7月定例会	○平成20年度決算認定 ○副広域連合長 小国町長 ○監査委員 山形市代表監査委員
12月17日	長寿医療懇談会	○運営状況について など
2月12日	広域連合議会2月定例会	○平成22年度当初予算 ○新保険料率決定 など
平成22年度 7月27日	広域連合議会7月定例会	○平成21年度決算認定
9月30日	長寿医療懇談会	○運営状況について など
2月3日	広域連合議会2月定例会	○平成23年度当初予算 ○保険料に関する条例の一部改正 ○情報公開・個人情報保護審査会委員の委嘱に係る同意 など

年月日	項 目	内 容
平成23年度		
7月26日	広域連合議会 7月定例会	○平成22年度決算認定 ○副広域連合長 山辺町長 など
9月20日	長寿医療懇談会	○運営状況について など
10月3日	広域連合長選挙	○広域連合長 山形市長
2月8日	広域連合議会 2月定例会	○平成24年度当初予算 ○新保険料率決定 ○副広域連合長 米沢市長 など
平成24年度		
7月30日	広域連合議会 7月定例会	○平成23年度決算認定 ○情報公開・個人情報保護審査会委員の委嘱に係る同意 など
9月12日	長寿医療懇談会	○運営状況について など
2月4日	広域連合議会 2月定例会	○平成25年度当初予算 ○保険料に関する条例の一部改正 ○選挙管理委員会委員及び同補充員の選挙 など
平成25年度		
7月26日	広域連合議会 7月定例会	○平成24年度決算認定 ○監査委員 山形市代表監査委員 ○監査委員 鎌水議員 など
9月13日	長寿医療懇談会	○運営状況について など
12月12日	長寿医療懇談会	○新保険料の算定について など
2月10日	広域連合議会 2月定例会	○平成26年度当初予算 ○新保険料率決定 など
平成26年度		
7月28日	広域連合議会 7月定例会	○平成25年度決算認定 ○給付費等準備基金の設置、管理及び処分に関する条例の設定 など
9月19日	長寿医療懇談会	○運営状況について など
2月12日	広域連合議会 2月定例会	○平成27年度当初予算 ○個人情報保護条例、保険料に関する条例の一部改正 ○副広域連合長 山辺町長 など
平成27年度		
8月3日	広域連合議会 7月定例会	○平成26年度決算認定 ○個人情報保護条例、行政手続条例の一部改正 ○監査委員 斎藤議員 など
9月14日	長寿医療懇談会	○運営状況、保健事業実施計画について など
11月20日	広域連合長選挙	○広域連合長 山形市長
12月7日	長寿医療懇談会	○新保険料の算定について など
2月12日	広域連合議会 2月定例会	○平成28年度当初予算 ○新保険料率決定 ○副広域連合長 米沢市長 など
平成28年度		
8月3日	広域連合議会 7月定例会	○平成27年度決算認定 ○行政不服審査条例の設定 など
9月27日	長寿医療懇談会	○運営状況について など
2月14日	広域連合議会 2月定例会	○平成29年度当初予算 ○保険料に関する条例の一部改正 ○選挙管理委員会委員及び同補充員の選挙 など

年月日	項 目	内 容
平成29年度 8月3日	広域連合議会 7月定例会	○平成28年度決算認定 ○監査委員 山形市代表監査委員 ○監査委員 石澤議員 など
12月1日	長寿医療懇談会	○運営状況、新保険料率、第3次広域計画、第2期保健事業実施計画 など
2月15日	広域連合議会 2月定例会	○平成30年度当初予算 ○新保険料率決定 ○第3次広域計画 など

(2) 平成29年度 山形県後期高齢者医療広域連合組織図



Ⅱ 主要な施策の成果報告書

1 被保険者の状況

被保険者数

平成 29 年度末の被保険者数は 192,929 人で前年度より 212 人減少し、山形県の人口*に占める割合は 17.52%となっている。

このうち、75歳以上の被保険者数は 188,246 人で被保険者全体の 97.57%となっており、前年度より 74 人減少している。障がい認定者数（65 歳以上 75 歳未満）は 4,683 人で被保険者全体の 2.43%となっており、前年度より 138 人減少している。

現役並み所得者は 6,467 人、被保険者全体の 3.35%で、前年度より 43 人増加している。負担区分一般の対象者は 126,132 人で被保険者全体の 65.38%となっており、前年度より 852 人減少している。

低所得者（低所得Ⅰ＋低所得Ⅱ）は 60,330 人、被保険者全体の 31.27%で、前年度より 597 人増加している。被用者保険の元被扶養者は 36,205 人で被保険者全体の 18.77%となっており、前年度より 1,214 人減少している。

*県統計資料「平成 29 年山形県の人口と世帯数（10 月 1 日現在 1,101,452 人）」

【被保険者数等の推移（各年度末）】

（単位：人）

区分	被保険者数	年齢区分別		負担区分別				被用者保険元被扶養者（再掲）
		75歳以上	障がい認定者	現役並み所得者	一般	低所得Ⅰ	低所得Ⅱ	
29年度	192,929	188,246	4,683	6,467	126,132	22,453	37,877	36,205
28年度	193,141	188,320	4,821	6,424	126,984	22,746	36,987	37,419

【被保険者の年齢構成内訳（各年度末）】

（単位：人）

区分	被保険者数		現役並み所得者		低所得Ⅰ・Ⅱ	
	29年度	28年度	29年度	28年度	29年度	28年度
65～69歳	2,218	2,304	22	29	1,333	1,326
70～74歳	2,465	2,517	37	25	1,322	1,329
75～79歳	60,299	62,191	3,022	2,976	16,423	16,860
80～84歳	57,423	58,074	1,906	1,937	16,719	16,816
85～89歳	43,139	42,265	1,000	993	13,643	13,341
90～94歳	21,417	20,210	394	379	8,076	7,509
95～99歳	5,323	4,918	77	78	2,461	2,208
100歳～	645	662	9	7	353	344
計	192,929	193,141	6,467	6,424	60,330	59,733
被扶養者（再掲）	36,205	37,419	164	188	6,974	7,019

2 保険財政の状況

収支の状況

平成29年度の収入総額は159,786,636千円、支出総額は153,891,465千円、収支差引額は5,895,171千円となっている。

【後期高齢者医療特別会計収支内訳】

歳入

(単位：千円)

款	平成29年度	平成28年度
1 分担金及び負担金	24,505,672	23,827,559
2 国庫支出金	54,649,897	54,529,962
3 県支出金	13,084,722	12,899,455
4 支払基金交付金	59,793,825	59,004,076
5 特別高額医療費共同事業交付金	29,345	23,851
6 財産収入	2,890	4,548
7 繰入金	1,098,338	1,078,252
8 繰越金	6,397,378	3,947,974
9 諸収入	224,569	127,503
歳 入 合 計	159,786,636	155,443,180

歳出

(単位：千円)

款	平成29年度	平成28年度
1 総務費	356,252	330,095
2 保険給付費	146,651,683	144,167,512
3 県財政安定化基金拠出金	59,541	61,000
4 特別高額医療費共同事業拠出金	29,747	28,978
5 保健事業費	341,288	333,812
6 基金積立金	1,688,051	245,394
7 諸支出金	4,764,903	3,879,011
8 予備費	0	0
歳 出 合 計	153,891,465	149,045,802

歳 入 歳 出 差 引 額	5,895,171	6,397,378
---------------	-----------	-----------

3 保険給付事業 1款 137,499,659円(28年度 137,714,480円)
2款 146,651,682,634円(28年度 144,167,512,159円)

高齢期における適切な医療の確保を図るため、後期高齢者の疾病、負傷又は死亡に関して必要な給付を行った。

保険給付費の財源： 国 4/12 県 1/12 市町村 1/12
 支払基金 4/10 保険料 1/10

給付額

(単位：円)

科目名	内訳	29年度給付額	28年度給付額	増減 29-28	増減率
療養給付費	療養給付費	139,617,109,952	137,047,690,750	2,569,419,202	1.87%
	高額療養費(現物)	4,059,589,767	4,093,657,742	△34,067,975	△0.83%
小計		143,676,699,719	141,141,348,492	2,535,351,227	1.80%
療養費	療養費	870,361,546	921,662,671	△51,301,125	△5.57%
高額療養費	高額療養費(現金)	818,417,316	820,676,452	△2,259,136	△0.28%
	高額療養費(県単)	163,904,513	166,258,889	△2,354,376	△1.42%
小計		982,321,829	986,935,341	△4,613,512	△0.47%
高額介護合算療養費	高額介護合算療養費	115,110,237	109,079,596	6,030,641	5.53%
葬祭費	葬祭費	614,300,000	611,350,000	2,950,000	0.48%
計		146,258,793,331	143,770,376,100	2,488,417,231	1.73%

- ※ 高額療養費(県単)・・・山形県医療給付事業に係る高額療養費で市町村に償還される。
- ※ 葬祭費の財源は保険料。
- ※ 保険給付事業の1款については、療養費審査支払手数料と電算処理手数料の計であり、2款については、保険給付費と療養給付に係る審査支払手数料の計。

件数

(単位：件)

科目名	内訳	29年度件数	28年度件数	増減29-28	増減率
療養給付費	療養給付費	5,700,557	5,679,784	20,773	0.37%
	高額療養費(現物)	120,707	125,227	△4,520	△3.61%
小計		5,821,264	5,805,011	16,253	0.28%
療養費	療養費	70,796	73,960	△3,164	△4.28%
高額療養費	高額療養費(現金)	142,315	147,133	△4,818	△3.27%
	高額療養費(県単)	26,339	27,310	△971	△3.56%
小計		168,654	174,443	△5,789	△3.32%
高額介護 合算療養費	高額介護合算療養費	10,073	10,169	△96	△0.94%
葬祭費	葬祭費	12,286	12,227	59	0.48%
計		6,083,073	6,075,810	7,263	0.12%

平成29年度給付費の詳細

(1) 療養給付費の内訳

療養給付費のうち、医科入院費が最も高く全体の半数近くの46.81%を占めており、1件あたりの給付費に換算すると、約47万円となっている。続いて、医科入院外(外来)29.29%、調剤18.73%の順となっている。

療養給付費	件数(件)	割合(%)	給付額(円)	割合(%)
医科入院	139,763	2.45	65,350,339,582	46.81
医科入院外	3,121,433	54.76	40,892,550,446	29.29
歯科	371,835	6.52	4,480,026,878	3.21
調剤	2,060,957	36.15	26,145,645,347	18.73
食事・生活療養費	(130,052)	医科入院の内数	2,295,798,647	1.64
訪問看護療養費	6,569	0.12	452,749,052	0.32
計	5,700,557	100	139,617,109,952	100

(2) 療養費の内訳

療養費の内訳として、受領委任払いの柔整療養費が 48.10%と全体の約半数を占め、続いてあんま・マッサージが 29.83%、コルセット等の補装具購入に対する現金支給が 15.05%となっている。

療養費	件数 (件)	割合 (%)	給付額 (円)	割合 (%)
一般診療	28	0.04	376,308	0.04
補装具	4,416	6.19	130,986,926	15.05
柔整療養費	51,114	71.70	418,609,980	48.10
あんま・マッサージ	11,328	15.89	259,662,921	29.83
鍼灸	3,748	5.26	57,909,401	6.65
食事差額	159	0.22	701,180	0.08
負担割合差額	491	0.69	1,891,959	0.22
その他	3	0.01	222,871	0.03
計	71,287	100	870,361,546	100

(参考) 一人当たり年間平均給付額

※平成 29 年度平均被保険者数 192,928 人

科目名	款項目	内訳	件数 (件)	給付額 (円)
療養給付費	2.1.1	療養給付費	29.55	723,675
		高額療養費(現物)	0.63	21,042
療養費	2.1.2	療養費	0.37	4,511
高額療養費	2.3.1	高額療養費(現金)	0.74	4,242
		高額療養費(県単)	0.14	850
高額介護	2.3.2	高額介護合算療養費	0.05	597
計		計	31.48	754,917

(3) 審査支払手数料

診療報酬の審査支払の事務を山形県国保連合会に委託して実施した。

平成 29 年 4 月審査分～平成 30 年 2 月審査分 @69 円/件

平成 30 年 3 月審査分 @68 円/件

① 療養給付費

財源：保険料等負担金

科目名	款項目	内 訳	年度	件数 (件)	金額 (円)	増減率	
						件数	金額
審査支払手数料	2.2.1	審査支払手数料	29	5,700,557	392,889,303	0.37%	△1.07%
			28	5,679,784	397,136,059		

② 療養費

財源：一般財源

科目名	款項目	内 訳	年度	件数 (件)	金額 (円)	増減率	
						件数	金額
一般管理費	1.1.1	療養費審査支払手数料	29	70,708	4,873,600	△4.19%	△5.56%
			28	73,800	5,160,558		

(4) 電算処理委託料

審査支払の前処理として、審査支払システムへのデータ取込み、データと標準システムとの連携などを山形県国保連合会に委託して実施した。

平成 29 年 4 月処理分～平成 30 年 2 月処理分 @23 円/件

平成 30 年 3 月処理分 @22.5 円/件

財源：一般財源

科目名	款項目	内 訳	年度	件数 (件)	金額 (円)	増減率	
						件数	金額
一般管理費	1.1.1	電算処理委託料	29	5,776,233	132,626,059	0.23%	0.05%
			28	5,763,214	132,553,922		

4 保健事業 5 款 341,288,256 円 (28 年度 328,154,830 円)

被保険者の健康の保持増進のため、糖尿病等の生活習慣病を早期発見することを目的とした健康診査を市町村に委託し、下記のとおり詳細な健診項目を追加して実施した。

また、歯の喪失を予防し健康を維持できるように、前年度に 75 歳に到達した被保険者を対象とし、山形県歯科医師会に委託して歯周疾患検診を実施した。

(1) 健康診査事業

健康診査の項目は、特定健診の必須項目のうち「腹囲」を除いた項目とし、詳細な健診の項目は、貧血、眼底、心電図を実施した。なお、健康診査受診者の自己負担は無料としている。受診率は 21.37%であった。

① 健康診査委託料

財源：国庫支出金（後期高齢者医療制度事業費補助金）
保険料等負担金

科目名	款項目	内 訳	年度	件数 (件)	金 額 (円)	増減率	
						件数	金額
健康診査費	5.1.1	健康診査委託料	29	38,103	325,908,914	2.61%	2.72%
			28	37,132	317,287,341		

② 健康診査受診状況

受診率は前年度比 0.46 ポイントの増となり 21.37%となった。また、県内の地区別で見ると庄内地区が 32.52%、次いで最上地区が 19.03%、村山地区 17.49%、置賜地区 16.18%の順となっている。

③ 健康診査の受診形態

県内全体の集団健診と個別健診の割合は、集団健診が 77.66%で個別健診が 22.34%となっている。昨年度に引き続き、今年度も集団健診の割合が伸びる結果となった。

(2) 歯周疾患検診事業

- ・検診受診者の自己負担は、無料。
- ・検診項目は、口腔内検査、問診、指導等。

① 歯周疾患検診業務委託料

財源：国庫支出金（後期高齢者医療制度事業費補助金）
保険料等負担金

科目名	款項目	内 訳	年度	件数 (件)	金 額 (円)	増減率	
						件数	金額
その他健康 保持増進費	5.1.2	歯周疾患検診 業務委託料	29	1,273	6,689,615	9.84%	17.05%
			28	1,159	5,715,029		

② 歯周疾患検診受診券等作成業務委託料

財源：保険料等負担金

科目名	款項目	内 訳	年度	金額 (円)	増減率
その他健康 保持増進費	5.1.2	通信運搬費、歯周疾患検診 受診券等作成業務委託料	29	4,560,331	4.93%
			28	4,346,132	

③ 歯周疾患検診受診者数

平成 29 年度の受診対象者数は 12,654 人。うち受診者数は 1,273 人で、受診率は前年度比 0.77 ポイント増の 10.06% となった。

(受診対象者数 = 受診勧奨者数 - 検診に至らなかった被保険者数)

┌ 受診勧奨者数	13,306 人 (平成 28 年度に 75 歳になった被保険者)
	└ 検診に至らなかった被保険者数

(3) 疾病分類別統計作成事業

- この調査は本県における後期高齢者の疾病状況及び医療費の実態を把握することにより、市町村の保健事業への活用と、後期高齢者医療の事業の運営に資するための基礎資料とする。

財源：国庫支出金 (特別調整交付金)

科目名	款項目	内 訳	年度	部数	金額 (円)	増減率	
						部数	金額
その他健康 保持増進費	5.1.2	疾病分類別統計 作成業務委託料	29	120	443,880	0.00%	△1.20%
			28	120	449,280		

(4) 第 2 期保健事業実施計画 (データヘルス計画) 策定事業

平成 27 年度に策定した第 1 期計画が平成 29 年度に満了したことに伴い、平成 30 年度から平成 35 年度までの計画期間の第 2 期計画を策定した。

策定にあたっては、事前に平成 28 年度分のレセプトデータや健診データを詳細に分析し、当広域連合の現状を把握した。計画では、これまで実施した保健事業の評価を行い、生活習慣病等の発症やその重症化予防、そして高齢者の特性を踏まえた分析を通じて、被保険者の健康の保持増進と心身機能の低下防止を図るための効果的かつ効率的な保健事業を展開することを目指すこととしている。

財源：国庫支出金 (特別調整交付金) 3,500,000 円

一般財源 3,293,200 円

科目名	款項目	内 訳	年度	部数	金額 (円)
一般管理費	1.1.1	レセプトデータ分析及び保健事業 等提案業務委託料	29	120	6,793,200

5 医療費適正化事業 1款 92,691,864円(28年度 85,701,421円)

医療費の誤払い防止、医療費の適正化と抑制のために次の事業を実施している。

(1) レセプト点検事業

山形県国保連合会に委託して、レセプト点検を実施した。実施内容は、被保険者資格の点検、単月点検、縦覧点検、突合点検、重複請求の点検及び給付発生原因の点検等。

@ 8円/件 (28年度@ 8円/件)

① レセプト点検業務委託料

財源：一般財源

科目名	款項目	内 訳	年 度	件数 (件)	金 額 (円)	増減率	
						件数	金額
一般管理費	1.1.1	レセプト点検委託料	29	5,747,329	45,978,632	0.19%	0.19%
			28	5,736,620	45,892,960		

② 点検実施結果

点検の結果、過誤が認められ医療機関等へ返戻したもの9,526件、再審査で査定されたものの34,537件、査定額は139,905,890円であった。

内 訳	過 誤				再 審 査		
	返 戻 (件)	事 項 修正 (件)	保 険 者 振替 (件)	計 (件)	原 審 (件)	査 定 (件)	査定額(円)
医科・DPC	5,763	0	0	5,763	5,078	13,196	49,801,020
歯科	907	0	0	907	97	1,028	2,160,770
調剤	2,711	0	0	2,711	4,677	20,236	86,622,500
訪問看護、 柔整療養費	145	0	0	145	43	77	1,321,600
計	9,526	0	0	9,526	9,895	34,537	139,905,890
平成28年度	9,625	1	0	9,626	8,338	28,408	125,573,730

※事項修正：個人情報(生年月日、氏名等)の修正。

※保険者振替：基本返戻での対応だが、広域異動、保険者変更に対して行うもの。

※再審査：当初査定後の不服申出分の審査。

※原審：再審査の結果、申出どおりの決定となったもの。

※査定：再審査の結果、当初審査結果に準じて減額されたもの。

(2) 医療費通知事業

被保険者に健康に対する認識を深めていただき、医療制度の健全な運営に資することを目的に年3回実施した。

財源：一般財源

科目名	款項目	内 訳	年度	金 額 (円)	増減率
一般管理費	1.1.1	通信運搬費、通知書等作成業務委託料	29	36,179,653	16.20%
			28	31,135,111	

※通知はがき作成委託料については、業務完了報告書より通数按分し算定。

(参考) 医療費通知の内訳

区分	対象診療月	通 数 (通)	送付日
1回目	平成29年1月～4月	191,994	平成29年7月20日
2回目	平成29年5月～8月	193,426	平成29年11月20日
3回目	平成29年9月～12月	192,937	平成30年3月20日

(3) ジェネリック医薬品利用促進差額通知事業

従来のジェネリックカードリーフレットの作成配布に加え、平成23年度より、被保険者にジェネリック医薬品に切り替えた場合の自己負担額の差額を通知した。ジェネリック医薬品のより一層の利用促進を図ることを目的として実施した。

財源：国庫支出金 784,000円
一般財源 784,528円

科目名	款項目	内 訳	年度	金 額 (円)	増減率
一般管理費	1.1.1	リーフレット印刷、送料及び通知作成業務委託料	29	1,568,528	△11.28%
			28	1,767,948	

(参考) ジェネリック医薬品利用促進差額通知の内訳

対象診療月	通 数	送付日
平成29年 5月診療分	16,741	平成29年8月21日

※平成26年度まで年2回の通知を平成27年度から年1回に変更

(4) 第三者行為求償事務事業

第三者行為求償事務については、山形県国保連合会に委託して求償事務を実施した。

① 第三者行為求償事務委託料

財源：一般財源

科目名	款項目	内 訳 (29年度)	年度	金 額 (円)	増減率
一般管理費	1.1.1	第三者行為求償事務委託料 (H29.1.1~12.31の収納額の5.4%)	29	8,965,051	29.83%
			28	6,905,402	

② 委託件数及び収納額

委託件数 214件 (28年度 224件)

収 納 額 202,530,160円 (28年度 99,273,387円)

歳入

科目名	款項目	内 訳	年度	件数 (件)	金 額 (円)	増減率	
						件数	金額
第三者納付金	9.3.1	第三者納付金	29	191	202,530,160	31.72%	104.01%
			28	145	99,273,387		

③ 直接求償件数及び収納額

歳入

科目名	款項目	内 訳	年度	件数 (件)	金 額 (円)	増減率	
						件数	金額
第三者納付金	9.3.1	第三者納付金	29	1	1,161,934	-	-
			28	0	0		

6 電算処理システム運用業務委託事業 1款 78,102,615 円 (28年度 78,391,359 円)

後期高齢者医療制度の運用業務を効率的かつ適正に行うために、広域連合が行う「資格管理業務」「賦課業務」「収納業務」「給付業務」における標準システムの運用及び同システムの保守・管理を山形県国保連合会に委託して実施した。

財源：一般財源

科目名	款項目	内 訳	年度	金 額 (円)	増減率
一般管理費	1.1.1	電算処理システム運用業務委託料 (H29.4.1~H30.3.31)	29	76,562,967	△1.38%
			28	77,631,255	

標準システムの個人番号情報連携対応化と、医療保険者向け中間サーバー等との総合運用テストを山形県国保連合会に委託して実施した。

財源：一般財源

科目名	款項目	内 訳	年度	金 額 (円)	増減率
一般管理費	1.1.1	電算処理システム個人番号情報連携対応業務委託料 (H29.4.1~H30.3.31)	29	1,387,368	-

高畠町のデータ送受信方法変更による広域連合側ネットワーク機器等の設定変更を山形県国保連合会に委託して実施した。

財源：一般財源

科目名	款項目	内 訳	年度	金 額 (円)	増減率
一般管理費	1.1.1	電算処理システム用ネットワーク機器等設定変更業務委託料 (H30.2.26~H30.3.31)	29	152,280	-

7 被保険者証等作成及び封入封かん業務委託事業 1款 8,854,920円(28年度 8,532,000円)

「被保険者証」「被保険者証等用ケース」「臓器提供意思表示欄保護シール台紙」「交付通知書」「郵送用窓付き封筒」の作成と、平成29年8月1日の被保険者証一斉更新に合わせた、被保険者証等、「後期高齢者医療制度説明リーフレット」及び「保険料軽減特例の見直し説明リーフレット」の封入封かん業務を委託して実施した。

財源：国庫支出金 1,005,652円（特別調整交付金）(28年度 805,593円)
 : 一般財源 7,849,268円 (28年度 7,726,407円)

科目名	款項目	内 訳	年度	金額 (円)	増減率
一般管理費	1.1.1	被保険者証等作成及び封入封かん業務委託料 (H29.5.15~7.14)	29	8,854,920	3.78%
			28	8,532,000	

8 制度広報周知事業 1款 4,056,663円(28年度 3,067,740円)

制度広報を効果的かつ効率的に実施するため、市町村と連携しながら適時適切な広報を行った。

被保険者はもとより、高齢者を取り巻く家族・住民への制度の理解を一層深めるため、市町村窓口や関係機関へのパンフレットの配置、被保険者へはリーフレットの配布を行った。

平成29年度より段階的に始まった保険料軽減特例及び高額療養費制度の見直しに関する広報について、被保険者証一斉更新時に全被保険者へリーフレットを同封し、きめ細やかな周知を行った。

財源：国庫支出金 1,021,248円（特別調整交付金）(28年度 0円)
 : 一般財源 3,035,415円 (28年度 3,067,740円)

※国の制度見直しリーフレット作成分のみ特別調整交付金対象

科目名	款項目	内 訳	年度	金額 (円)	増減率
一般管理費	1.1.1	制度周知パンフレット・リーフ・ポスター等印刷	29	4,056,663	32.24%
			28	3,067,740	

9 長寿医療懇談会

後期高齢者医療制度の円滑な運営をするにあたり、被保険者等の方々から広く意見を聴くために長寿医療懇談会を開催した。

(1) 山形県長寿医療懇談会

①開催日 平成 29 年 12 月 1 日

②懇談内容

- ア 平成 28 年度後期高齢者医療制度の運営状況等について
 - ・市町村別一人当たり医療費と病院、診療所数、所得状況の関係について
 - ・北海道・東北地方の医療費、保険料・保険料収納率比較について
- イ 次期特定期間(平成 30・31 年度)の保険料率算定について
- ウ 第 3 次広域計画について
- エ 第 2 期保健事業実施計画(データヘルス計画)について

10 市町村後期高齢者医療事業に対する補助事業 5 款 3,200,350 円 (3 市町)

(28 年度 5 款 5,656,754 円 (4 市町))

後期高齢者医療制度の円滑な施行に資するため、後期高齢者医療の特別対策に係る事業と長寿・健康増進事業を行う市町村に対して必要な費用を補助金として交付した。

財源：国庫支出金 3,200,350 円 (特別調整交付金) (28 年度 5,656,754 円)

科目名	款項目	内 訳	年度	件数	金額 (円)	増減率	
						件数	金額
その他健康 保持増進費	5.1.2	長寿・健康増進事業の実施 (健康教室等)	29	3	3,200,350	△25%	△43.42%
			28	4	5,656,754		

Ⅲ 後期高齢者医療制度運営状況資料

1. 市町村別被保険者数の推移

(単位:人)

市町村	平成29年												平成30年			合計	1か月平均
	4月	5月	6月	7月	8月	9月	10月	11月	12月	1月	2月	3月					
	山形市	36,860	36,853	36,901	36,944	36,982	37,019	37,061	37,054	36,998	37,072	37,125	37,244	444,113	37,009		
米沢市	13,500	13,468	13,469	13,472	13,482	13,473	13,495	13,459	13,425	13,433	13,424	13,440	161,540	13,462			
鶴岡市	23,548	23,527	23,496	23,470	23,488	23,495	23,506	23,526	23,513	23,546	23,573	23,604	282,292	23,524			
酒田市	18,913	18,905	18,908	18,890	18,898	18,926	18,940	18,941	18,892	18,945	18,952	18,953	227,063	18,922			
新庄市	6,006	6,007	6,017	6,012	6,000	6,000	6,005	6,001	5,980	5,967	5,968	5,968	71,931	5,994			
寒河江市	7,034	7,031	7,040	7,051	7,055	7,066	7,063	7,071	7,055	7,061	7,053	7,057	84,637	7,053			
上山市	6,256	6,260	6,244	6,236	6,226	6,217	6,218	6,221	6,207	6,219	6,232	6,241	74,777	6,231			
村山市	5,346	5,340	5,333	5,343	5,334	5,328	5,320	5,310	5,296	5,289	5,271	5,274	63,784	5,315			
長井市	5,199	5,201	5,197	5,191	5,196	5,194	5,193	5,189	5,167	5,176	5,179	5,178	62,260	5,188			
天童市	9,000	9,018	9,030	9,030	9,027	9,030	9,042	9,042	9,054	9,070	9,088	9,114	108,545	9,045			
東根市	7,047	7,037	7,044	7,065	7,077	7,083	7,084	7,073	7,056	7,051	7,059	7,078	84,754	7,063			
尾花沢市	3,745	3,740	3,733	3,729	3,737	3,724	3,711	3,686	3,664	3,655	3,642	3,638	44,404	3,700			
南陽市	5,614	5,612	5,622	5,626	5,623	5,616	5,602	5,578	5,569	5,552	5,550	5,562	67,126	5,594			
山辺町	2,478	2,485	2,479	2,486	2,482	2,487	2,490	2,485	2,471	2,471	2,457	2,468	29,739	2,478			
中山町	2,029	2,029	2,024	2,024	2,030	2,032	2,028	2,029	2,030	2,033	2,017	2,025	24,330	2,028			
河北町	3,654	3,652	3,656	3,639	3,635	3,643	3,648	3,642	3,634	3,627	3,634	3,632	43,696	3,641			
西川町	1,443	1,435	1,433	1,431	1,421	1,420	1,420	1,411	1,404	1,406	1,400	1,401	17,025	1,419			
朝日町	1,769	1,768	1,766	1,770	1,763	1,759	1,757	1,761	1,753	1,749	1,744	1,737	21,096	1,758			
大江町	1,792	1,789	1,784	1,782	1,783	1,785	1,785	1,787	1,786	1,787	1,777	1,773	21,410	1,784			
大石田町	1,512	1,514	1,509	1,511	1,514	1,514	1,503	1,492	1,489	1,482	1,479	1,482	18,001	1,500			
金山町	1,108	1,110	1,109	1,107	1,111	1,107	1,102	1,102	1,093	1,088	1,088	1,091	13,216	1,101			
最上町	1,826	1,823	1,822	1,821	1,819	1,815	1,809	1,811	1,804	1,802	1,799	1,788	21,739	1,812			
舟形町	1,236	1,232	1,238	1,232	1,229	1,229	1,229	1,230	1,225	1,220	1,212	1,214	14,726	1,227			
真室川町	1,735	1,724	1,719	1,718	1,716	1,717	1,708	1,698	1,700	1,700	1,704	1,701	20,540	1,712			
大蔵村	708	707	703	701	705	706	708	705	703	702	704	699	8,451	704			
鮭川村	895	887	888	884	881	879	874	875	873	871	870	864	10,541	878			
戸沢村	1,033	1,033	1,031	1,027	1,025	1,026	1,027	1,023	1,026	1,026	1,025	1,024	12,326	1,027			
高畠町	4,089	4,085	4,085	4,079	4,075	4,081	4,084	4,086	4,089	4,087	4,085	4,081	49,006	4,084			
川西町	3,148	3,131	3,131	3,123	3,114	3,106	3,090	3,085	3,081	3,054	3,047	3,048	37,158	3,097			
小国町	1,755	1,753	1,752	1,757	1,759	1,761	1,751	1,747	1,737	1,732	1,741	1,740	20,985	1,749			
白鷹町	2,777	2,773	2,781	2,772	2,776	2,777	2,779	2,774	2,766	2,759	2,759	2,768	33,261	2,772			
飯豊町	1,515	1,511	1,507	1,488	1,484	1,483	1,480	1,475	1,474	1,469	1,463	1,460	17,809	1,484			
三川町	1,346	1,344	1,339	1,341	1,339	1,342	1,332	1,335	1,333	1,333	1,333	1,334	16,051	1,338			
庄内町	4,215	4,210	4,214	4,217	4,219	4,216	4,214	4,216	4,217	4,217	4,222	4,229	50,606	4,217			
遊佐町	3,011	3,009	3,012	3,015	3,023	3,021	3,020	3,020	3,017	3,011	3,015	3,019	36,193	3,016			
合計	193,142	193,003	193,016	192,984	193,028	193,077	193,078	192,940	192,581	192,662	192,691	192,929	2,315,131	192,928			

◆各月末現在の人数

2. 市町村別被保険者の内訳及び異動状況

(その1)

(単位:人、%)

市町村名	被保険者										
	全体	障害認定者 (再掲)		被用者保険 元被扶養者 (再掲)		現役並み所得者 (再掲)		低所得者(再掲)			
		年度末	人数	割合	人数	割合	人数	割合	低 I		低 II
								人数	割合	人数	割合
山形市	37,244	869	2.3	4,182	11.2	2,381	6.4	4,800	12.9	7,449	20.0
米沢市	13,440	385	2.9	2,444	18.2	424	3.2	1,537	11.4	2,981	22.2
鶴岡市	23,604	654	2.8	4,204	17.8	667	2.8	2,934	12.4	4,644	19.7
酒田市	18,953	371	2.0	2,903	15.3	543	2.9	2,546	13.4	3,960	20.9
新庄市	5,968	205	3.4	1,095	18.3	183	3.1	868	14.5	980	16.4
寒河江市	7,057	192	2.7	1,464	20.7	235	3.3	642	9.1	1,263	17.9
上山市	6,241	156	2.5	1,185	19.0	163	2.6	685	11.0	1,295	20.7
村山市	5,274	108	2.0	1,308	24.8	110	2.1	530	10.0	1,147	21.7
長井市	5,178	178	3.4	1,360	26.3	144	2.8	571	11.0	1,002	19.4
天童市	9,114	97	1.1	1,427	15.7	390	4.3	809	8.9	1,486	16.3
東根市	7,078	148	2.1	1,278	18.1	227	3.2	795	11.2	1,178	16.6
尾花沢市	3,638	76	2.1	882	24.2	65	1.8	460	12.6	740	20.3
南陽市	5,562	161	2.9	1,421	25.5	149	2.7	604	10.9	1,108	19.9
山辺町	2,468	46	1.9	537	21.8	73	3.0	227	9.2	480	19.4
中山町	2,025	32	1.6	434	21.4	33	1.6	155	7.7	408	20.1
河北町	3,632	111	3.1	819	22.5	120	3.3	274	7.5	639	17.6
西川町	1,401	18	1.3	262	18.7	19	1.4	126	9.0	328	23.4
朝日町	1,737	54	3.1	395	22.7	36	2.1	228	13.1	456	26.3
大江町	1,773	40	2.3	477	26.9	46	2.6	244	13.8	348	19.6
大石田町	1,482	35	2.4	348	23.5	24	1.6	162	10.9	295	19.9
金山町	1,091	28	2.6	352	32.3	11	1.0	124	11.4	170	15.6
最上町	1,788	8	0.4	450	25.2	30	1.7	214	12.0	335	18.7
舟形町	1,214	52	4.3	301	24.8	10	0.8	186	15.3	219	18.0
真室川町	1,701	51	3.0	437	25.7	22	1.3	295	17.3	317	18.6
大蔵村	699	0	0.0	213	30.5	15	2.1	97	13.9	123	17.6
鮭川村	864	24	2.8	255	29.5	13	1.5	110	12.7	140	16.2
戸沢村	1,024	31	3.0	311	30.4	5	0.5	173	16.9	174	17.0
高畠町	4,081	111	2.7	1,063	26.0	66	1.6	351	8.6	729	17.9
川西町	3,048	115	3.8	805	26.4	36	1.2	294	9.6	558	18.3
小国町	1,740	26	1.5	345	19.8	20	1.1	230	13.2	383	22.0
白鷹町	2,768	62	2.2	872	31.5	48	1.7	225	8.1	592	21.4
飯豊町	1,460	24	1.6	462	31.6	24	1.6	180	12.3	281	19.2
三川町	1,334	31	2.3	314	23.5	29	2.2	107	8.0	256	19.2
庄内町	4,229	78	1.8	893	21.1	58	1.4	312	7.4	767	18.1
遊佐町	3,019	106	3.5	707	23.4	48	1.6	358	11.9	646	21.4
計	192,929	4,683	2.4	36,205	18.8	6,467	3.4	22,453	11.6	37,877	19.6
前年計	193,141	4,821	2.5	37,419	19.4	6,424	3.3	22,746	11.8	36,987	19.2

年度末の被保険者数は前年度末より212人減少している。

2. 市町村別被保険者の内訳及び異動状況

(その2)

(単位:人、%)

市町村名	被保険者									
	資格取得事由									
	年齢到達		転入		生保廃止		その他 (障害認定等)		計	
	人数	割合	人数	割合	人数	割合	人数	割合	人数	割合
山形市	2,573	91.8	57	2.0	54	1.9	118	4.2	2,802	100.0
米沢市	838	87.2	22	2.3	20	2.1	81	8.4	961	100.0
鶴岡市	1,505	89.4	17	1.0	36	2.1	125	7.4	1,683	100.0
酒田市	1,301	91.9	23	1.6	36	2.5	56	4.0	1,416	100.0
新庄市	380	90.5	6	1.4	7	1.7	27	6.4	420	100.0
寒河江市	422	94.0	2	0.4	1	0.2	24	5.3	449	100.0
上山市	370	90.2	2	0.5	3	0.7	35	8.5	410	100.0
村山市	256	95.5	4	1.5	1	0.4	7	2.6	268	100.0
長井市	301	88.0	5	1.5	7	2.0	29	8.5	342	100.0
天童市	622	92.4	23	3.4	0	0.0	28	4.2	673	100.0
東根市	455	91.9	8	1.6	2	0.4	30	6.1	495	100.0
尾花沢市	181	91.0	3	1.5	2	1.0	13	6.5	199	100.0
南陽市	326	88.1	3	0.8	6	1.6	35	9.5	370	100.0
山辺町	141	89.8	2	1.3	0	0.0	14	8.9	157	100.0
中山町	137	95.8	1	0.7	0	0.0	5	3.5	143	100.0
河北町	212	92.6	1	0.4	0	0.0	16	7.0	229	100.0
西川町	60	95.2	0	0.0	0	0.0	3	4.8	63	100.0
朝日町	85	90.4	1	1.1	1	1.1	7	7.4	94	100.0
大江町	96	88.9	0	0.0	3	2.8	9	8.3	108	100.0
大石田町	76	89.4	1	1.2	0	0.0	8	9.4	85	100.0
金山町	67	97.1	0	0.0	0	0.0	2	2.9	69	100.0
最上町	100	100.0	0	0.0	0	0.0	0	0.0	100	100.0
舟形町	51	86.4	0	0.0	0	0.0	8	13.6	59	100.0
真室川町	105	89.7	1	0.9	0	0.0	11	9.4	117	100.0
大蔵村	30	96.8	0	0.0	1	3.2	0	0.0	31	100.0
鮭川村	40	81.6	0	0.0	6	12.2	3	6.1	49	100.0
戸沢村	56	86.2	1	1.5	1	1.5	7	10.8	65	100.0
高畠町	229	89.5	3	1.2	4	1.6	20	7.8	256	100.0
川西町	136	87.2	2	1.3	2	1.3	16	10.3	156	100.0
小国町	101	92.7	2	1.8	2	1.8	4	3.7	109	100.0
白鷹町	183	91.5	2	1.0	1	0.5	14	7.0	200	100.0
飯豊町	67	94.4	0	0.0	3	4.2	1	1.4	71	100.0
三川町	72	88.9	0	0.0	1	1.2	8	9.9	81	100.0
庄内町	225	88.2	4	1.6	3	1.2	23	9.0	255	100.0
遊佐町	176	87.6	4	2.0	2	1.0	19	9.5	201	100.0
計	11,975	90.8	200	1.5	205	1.6	806	6.1	13,186	100.0
前年計	12,982	91.2	184	1.3	273	1.9	796	5.6	14,235	100.0

年齢到達者は前年度末より1007人減少している。

2. 市町村別被保険者の内訳及び異動状況

(その3)

(単位:人、%)

市町村名	被保険者									
	資格喪失事由									
	死亡		転出		生保開始		その他 (障害認定取下等)		計	
	人数	割合	人数	割合	人数	割合	人数	割合	人数	割合
山形市	2,249	92.5	56	2.3	94	3.9	33	1.4	2,432	100.0
米沢市	938	93.2	26	2.6	25	2.5	17	1.7	1,006	100.0
鶴岡市	1,494	92.3	51	3.2	59	3.6	15	0.9	1,619	100.0
酒田市	1,301	94.1	32	2.3	45	3.3	5	0.4	1,383	100.0
新庄市	399	89.7	17	3.8	24	5.4	5	1.1	445	100.0
寒河江市	408	95.8	11	2.6	4	0.9	3	0.7	426	100.0
上山市	371	94.2	10	2.5	10	2.5	3	0.8	394	100.0
村山市	311	97.2	6	1.9	3	0.9	0	0.0	320	100.0
長井市	364	95.8	10	2.6	5	1.3	1	0.3	380	100.0
天童市	541	94.9	6	1.1	14	2.5	9	1.6	570	100.0
東根市	454	96.4	7	1.5	3	0.6	7	1.5	471	100.0
尾花沢市	269	96.8	7	2.5	0	0.0	2	0.7	278	100.0
南陽市	376	94.5	11	2.8	9	2.3	2	0.5	398	100.0
山辺町	145	96.0	5	3.3	0	0.0	1	0.7	151	100.0
中山町	137	96.5	1	0.7	0	0.0	4	2.8	142	100.0
河北町	230	95.4	4	1.7	7	2.9	0	0.0	241	100.0
西川町	94	97.9	2	2.1	0	0.0	0	0.0	96	100.0
朝日町	116	95.1	2	1.6	2	1.6	2	1.6	122	100.0
大江町	125	99.2	0	0.0	1	0.8	0	0.0	126	100.0
大石田町	112	95.7	4	3.4	0	0.0	1	0.9	117	100.0
金山町	81	98.8	0	0.0	1	1.2	0	0.0	82	100.0
最上町	134	96.4	3	2.2	2	1.4	0	0.0	139	100.0
舟形町	96	100.0	0	0.0	0	0.0	0	0.0	96	100.0
真室川町	142	91.6	3	1.9	9	5.8	1	0.6	155	100.0
大蔵村	47	97.9	1	2.1	0	0.0	0	0.0	48	100.0
鮭川村	72	96.0	0	0.0	2	2.7	1	1.3	75	100.0
戸沢村	68	95.8	0	0.0	2	2.8	1	1.4	71	100.0
高畠町	250	95.4	5	1.9	6	2.3	1	0.4	262	100.0
川西町	225	94.1	6	2.5	7	2.9	1	0.4	239	100.0
小国町	118	92.9	7	5.5	1	0.8	1	0.8	127	100.0
白鷹町	204	97.6	5	2.4	0	0.0	0	0.0	209	100.0
飯豊町	117	94.4	1	0.8	6	4.8	0	0.0	124	100.0
三川町	100	98.0	1	1.0	1	1.0	0	0.0	102	100.0
庄内町	232	96.3	4	1.7	2	0.8	3	1.2	241	100.0
遊佐町	186	94.9	3	1.5	4	2.0	3	1.5	196	100.0
計	12,506	94.2	307	2.3	348	2.6	122	0.9	13,283	100.0
前年計	12,541	94.7	298	2.3	300	2.3	100	0.8	13,239	100.0

死亡者数は、前年度末より35人減少している。

3. 保険料賦課の状況（平成30年5月末現在）

【保険料】

（単位：千円）

項 目	平成28年度 (a)		平成29年度 (b)		増減(c) (b) - (a)	前年比 増減率 (c)/(a) ×100
		賦課総額に 占める比率		賦課総額に 占める比率		
賦課総額 (A)	13,978,427	100.0%	14,038,231	100.0%	59,804	0.43%
所得割賦課額	5,427,300	38.8%	5,494,985	39.1%	67,685	1.25%
均等割賦課額	8,551,127	61.2%	8,543,246	60.9%	▲ 7,881	▲ 0.09%
一人当たり賦課額(円) (A)/(D)	68,167	—	68,521	—	354	0.52%
軽減額合計 (B)	4,777,326	34.2%	4,403,074	31.4%	▲ 374,250	▲ 7.83%
所得割軽減額	269,199	1.9%	113,879	0.8%	▲ 155,320	▲ 57.70%
均等割軽減額 (①+②+③+④+⑤)	4,508,127	32.3%	4,289,195	30.6%	▲ 218,930	▲ 4.86%
① 被扶養者分	1,500,449	10.7%	1,251,071	8.9%	▲ 249,378	▲ 16.62%
② 9割軽減	1,087,582	7.8%	1,055,794	7.5%	▲ 31,788	▲ 2.92%
③ 7割軽減⇒8.5割軽減	1,387,495	9.9%	1,415,815	10.1%	28,320	2.04%
④ 5割軽減	414,039	3.0%	442,083	3.1%	28,044	6.77%
⑤ 2割軽減	118,561	0.8%	124,433	0.9%	5,872	4.95%
年間保険料 〔軽減後賦課総額〕 (A) - (B)	9,201,101	65.8%	9,635,157	68.6%	434,056	4.72%
月割減額 (C)	629,633	4.5%	624,659	4.4%	▲ 4,974	▲ 0.79%
決定保険料額 (A) - (B) - (C)	8,571,468	61.3%	9,010,498	64.2%	439,030	5.12%

※「所得割賦課額」は「限度超過額（限度額57万円を越える金額）」相当分の賦課額を除く。

※「決定保険料額」は100円未満端数処理後の額であるため、本来「年間保険料」-「月割減額」の額とは一致しないが、上記数表では(A)-(B)-(C)の計算式に合わせるため「月割減額」で調整。

【被保険者数】

（単位：人）

項 目	平成28年度 (a)		平成29年度 (b)		増減(c) (b) - (a)	前年比 増減率 (c)/(a) ×100
		賦課対象者に 占める比率		賦課対象者に 占める比率		
賦課対象者 (D)	205,063	100.0%	204,874	100.0%	▲ 189	▲ 0.09%
所得割軽減対象者	22,615	11.0%	23,847	11.6%	1,232	5.45%
均等割軽減対象者 (⑥+⑦+⑧+⑨+⑩)	142,178	69.3%	142,885	69.7%	707	0.50%
⑥ 被扶養者分	39,980	19.5%	38,686	18.9%	▲ 1,294	▲ 3.24%
⑦ 9割軽減	28,979	14.1%	28,132	13.7%	▲ 847	▲ 2.92%
⑧ 7割軽減⇒8.5割軽減	39,145	19.1%	39,944	19.5%	799	2.04%
⑨ 5割軽減	19,858	9.7%	21,203	10.3%	1,345	6.77%
⑩ 2割軽減	14,216	6.9%	14,920	7.3%	704	4.95%

※各年度とも翌年5月末現在における実績値。

○所得割軽減対象および被扶養者を除く均等割軽減対象となる世帯、被保険者が増えている。

4. 保険料賦課の状況(市町村別)

(その1)

市町村名	対象者数	旧たただし書所得	所得割額 (軽減前)	所得割軽減			限度超過額	所得割額 (軽減後)	均等割額 (軽減前)	均等割軽減内訳					
				2割		均等割額 (軽減前)				9割		8.5割			
				人数	割合					軽減金額	人数	割合	人数	割合	
山形市	39,316	23,747,720,347	2,037,546,711	4,845	12.3	24,515,909	317,665,475	1,695,365,327	1,639,477,200	5,630	14.3	211,293,900	6,362	16.2	225,501,090
米沢市	14,340	4,674,796,581	401,095,337	2,002	14.0	9,692,011	30,162,219	361,241,107	597,978,000	1,928	13.4	72,357,840	2,812	19.6	99,671,340
鶴岡市	25,040	8,002,761,578	686,633,368	2,986	11.9	13,894,672	75,339,178	597,399,518	1,044,168,000	3,729	14.9	139,949,370	5,339	21.3	189,240,855
酒田市	20,181	7,241,518,632	621,319,119	2,646	13.1	12,640,958	75,009,042	533,669,119	841,547,700	3,093	15.3	116,080,290	4,250	21.1	150,641,250
新庄市	6,367	2,155,641,972	184,953,153	731	11.5	3,488,321	20,835,340	160,629,492	265,503,900	1,096	17.2	41,132,880	1,031	16.2	36,543,795
寒河江市	7,443	2,894,894,679	248,380,890	833	11.2	3,833,495	48,610,048	195,937,347	310,373,100	849	11.4	31,862,970	1,440	19.3	51,040,800
上山町	6,623	2,287,828,421	196,294,697	832	12.6	4,194,765	36,471,182	155,628,750	276,179,100	845	12.8	31,712,850	1,241	18.7	43,987,245
村山市	5,597	1,326,548,198	113,817,213	532	9.5	2,382,117	8,656,925	102,778,171	233,394,900	694	12.4	26,045,820	1,228	21.9	43,526,460
長井市	5,501	1,677,421,025	143,921,991	609	11.1	2,730,077	16,394,952	124,796,962	229,391,700	618	11.2	23,193,540	1,061	19.3	37,607,145
天童市	9,596	4,352,528,519	373,445,349	1,078	11.2	5,220,273	58,949,958	309,275,118	400,153,200	1,159	12.1	43,497,270	1,584	16.5	56,144,880
東根市	7,469	2,724,816,941	233,788,247	760	10.2	3,594,627	31,427,723	198,765,897	311,457,300	1,021	13.7	38,318,130	1,378	18.4	48,843,210
尾花沢市	3,926	682,104,149	58,524,205	323	8.2	1,452,085	4,272,901	52,799,219	163,714,200	651	16.6	24,432,030	862	22.0	30,553,590
南陽市	5,942	1,769,986,474	151,864,114	637	10.7	3,076,127	23,468,931	125,319,056	247,781,400	777	13.1	29,160,810	1,124	18.9	39,840,180
山辺町	2,620	680,224,554	58,362,914	366	14.0	1,835,220	4,108,577	52,419,117	109,254,000	302	11.5	11,334,060	543	20.7	19,246,635
中山町	2,160	538,348,151	46,189,976	284	13.1	1,390,708	2,510,244	42,289,024	90,072,000	224	10.4	8,406,720	457	21.2	16,198,365
河北町	3,866	1,164,719,154	99,932,368	442	11.4	2,085,457	9,446,713	88,400,198	161,212,200	398	10.3	14,936,940	857	22.2	30,376,365
西川町	1,499	316,685,948	27,171,457	186	12.4	863,541	0	26,307,916	62,508,300	148	9.9	5,554,440	347	23.1	12,299,415
朝日町	1,854	325,627,902	27,938,720	162	8.7	693,811	1,772,130	25,472,779	77,311,800	244	13.2	9,157,320	528	28.5	18,714,960
大江町	1,889	468,126,686	40,165,039	183	9.7	842,091	1,845,199	37,477,749	78,771,300	229	12.1	8,594,370	390	20.6	13,823,550
大石田町	1,589	272,303,189	23,363,485	115	7.2	546,117	600,056	22,217,312	66,261,300	229	14.4	8,594,370	372	23.4	13,185,540
金山町	1,172	159,022,936	13,644,082	85	7.3	394,639	771,646	12,477,797	48,872,400	180	15.4	6,755,400	212	18.1	7,514,340
最上町	1,917	385,805,545	28,811,945	148	7.7	716,256	124,707	27,970,982	79,938,900	310	16.2	11,634,300	347	18.1	12,299,415
舟形町	1,290	233,277,786	20,015,105	111	8.6	496,125	967,070	18,551,910	53,793,000	216	16.7	8,106,480	214	16.6	7,585,230
真室川町	1,844	311,556,639	26,731,388	156	8.5	836,144	0	25,895,244	76,894,800	365	19.8	13,698,450	301	16.3	10,668,945
大蔵村	739	130,502,808	11,197,068	70	9.5	296,212	828,446	10,072,410	30,816,300	96	13.0	3,602,880	127	17.2	4,501,515
鮭川村	932	142,475,588	12,224,331	77	8.3	367,570	632,731	11,224,030	38,864,400	164	17.6	6,154,920	167	17.9	5,919,315
戸沢村	1,090	109,255,705	9,374,072	71	6.5	309,713	325,343	8,739,016	45,453,000	229	21.0	8,594,370	204	18.7	7,230,780
高島町	4,319	869,260,911	74,582,112	482	11.2	2,195,031	3,311,484	69,075,597	180,102,300	455	10.5	17,076,150	860	19.9	30,482,700
川西町	3,297	536,511,329	46,032,347	331	10.0	1,395,014	1,582,554	43,054,779	137,484,900	412	12.5	15,462,360	710	21.5	25,165,950
小国町	1,854	424,100,672	36,387,583	227	12.2	1,190,405	467,716	34,729,462	77,311,800	263	14.2	9,870,390	347	18.7	12,299,415
白鷹町	2,956	535,438,407	45,940,307	314	10.6	1,301,077	1,798,605	42,840,625	123,265,200	256	8.7	9,607,680	649	22.0	23,003,805
飯豊町	1,581	284,508,983	24,410,750	126	8.0	605,466	3,512,638	20,292,646	65,927,700	224	14.2	8,406,720	360	22.8	12,760,200
三川町	1,424	303,241,642	26,017,982	175	12.3	734,701	2,233,231	23,050,050	59,380,800	143	10.0	5,366,790	349	24.5	12,370,305
庄内町	4,447	969,167,153	83,153,995	551	12.4	2,326,676	6,558,877	74,268,442	185,439,900	486	10.9	18,239,580	1,139	25.6	40,371,855
遊佐町	3,194	623,011,532	53,454,028	371	11.6	1,741,654	1,038,626	50,673,748	133,189,800	469	14.7	17,601,570	752	23.5	26,654,640
計	204,874	73,271,740,736	6,286,685,448	23,847	11.6	113,879,065	791,700,467	5,381,105,916	8,543,245,800	28,132	13.7	1,055,793,960	39,944	19.5	1,415,815,080

(単位:円、%)

4. 保険料賦課の状況(市町村別)

(その2)

市町村名	均等割軽減内訳(続き)						均等割軽減計						年間保険料	月割減額	決定保険料額
	5割			2割			人数	軽減金額	割合	人数	軽減金額	割合			
	人数	割合	軽減金額	人数	割合	軽減金額									
山形市	4,083	10.4	85,130,550	3,412	8.7	28,456,080	4,473	11.4	145,207,740	23,960	60.9	695,589,360	2,639,253,167	164,030,207	2,473,462,300
米沢市	1,820	12.7	37,947,000	1,072	7.5	8,940,480	2,614	18.2	83,906,655	10,246	71.5	302,823,315	656,395,792	44,955,011	610,812,100
鶴岡市	2,685	10.7	55,982,250	1,713	6.8	14,286,420	4,452	17.8	144,573,900	17,918	71.6	544,032,795	1,097,534,723	71,305,887	1,025,097,900
酒田市	2,329	11.5	48,559,650	1,691	8.4	14,102,940	3,110	15.4	102,210,870	14,473	71.7	431,595,000	943,621,819	67,684,998	874,999,100
新庄市	651	10.2	13,573,350	460	7.2	3,836,400	1,175	18.5	38,255,580	4,413	69.3	133,342,005	292,791,387	17,517,688	274,988,400
寒河江市	749	10.1	15,616,650	484	6.5	4,036,600	1,551	20.8	49,656,360	5,073	68.2	152,213,340	354,097,107	20,948,450	332,835,900
上山町	738	11.1	15,387,300	542	8.2	4,520,280	1,276	19.3	40,657,500	4,642	70.1	136,265,175	295,542,675	17,852,211	277,407,600
村山市	495	8.8	10,320,750	314	5.6	2,618,760	1,388	24.8	45,171,525	4,119	73.6	127,683,315	208,489,756	11,497,663	196,749,000
長井市	540	9.8	11,259,000	304	5.5	2,535,360	1,453	26.4	46,716,510	3,976	72.3	121,311,555	232,877,107	14,235,682	218,407,100
天童市	959	10.0	19,995,150	857	8.9	7,147,380	1,518	15.8	48,691,005	6,077	63.3	175,475,685	533,952,633	33,284,936	500,262,700
東根市	659	8.8	13,740,150	553	7.4	4,612,020	1,361	18.2	44,108,175	4,972	66.6	149,621,685	360,601,512	22,726,232	337,554,800
尾花沢市	333	8.5	6,943,050	222	5.7	1,851,480	950	24.2	30,657,840	3,018	76.9	94,437,990	122,075,429	11,124,167	110,780,900
南陽市	612	10.3	12,760,200	368	6.2	3,069,120	1,511	25.4	48,730,620	4,392	73.9	133,560,930	239,539,526	15,568,420	223,712,500
山辺町	323	12.3	6,734,550	218	8.3	1,818,120	571	21.8	18,295,875	1,957	74.7	57,429,240	104,243,877	5,282,353	98,847,400
中山町	277	12.8	5,775,450	140	6.5	1,167,600	472	21.9	15,191,310	1,570	72.7	46,739,445	85,621,579	4,793,289	80,736,400
河北町	388	10.0	8,089,800	278	7.2	2,318,520	871	22.5	28,041,165	2,792	72.2	83,762,790	165,849,608	11,891,778	153,791,900
西川町	222	14.8	4,828,700	128	8.5	1,067,520	287	19.1	9,142,725	1,132	75.5	32,692,800	56,123,416	3,293,673	52,765,000
朝日町	137	7.4	2,856,450	90	4.9	750,600	424	22.9	13,663,005	1,423	76.8	45,142,335	57,642,244	2,877,025	54,685,700
大江町	161	8.5	3,356,850	114	6.0	950,760	512	27.1	16,671,660	1,406	74.4	43,397,190	35,374,110	72,851,859	68,361,500
大石田町	104	6.5	2,168,400	67	4.2	558,780	369	23.2	12,053,385	1,141	71.8	36,560,475	29,700,825	51,918,137	48,170,400
金山町	56	4.8	1,167,600	48	4.1	400,320	369	31.5	11,838,630	865	73.8	27,676,290	33,673,907	2,297,662	31,329,500
最上町	159	8.3	3,315,150	89	4.6	742,260	488	25.5	15,994,035	1,393	72.7	43,985,160	63,924,722	3,641,361	60,201,400
舟形町	115	8.9	2,397,750	71	5.5	592,140	317	24.6	10,058,040	933	72.3	28,739,640	25,053,360	1,997,212	41,555,600
真室川町	165	8.9	3,440,250	122	6.6	1,017,480	474	25.7	15,627,075	1,427	77.4	44,452,200	43,605,270	4,755,422	53,498,800
大蔵村	63	8.5	1,313,550	35	4.7	291,900	233	31.5	7,393,410	554	75.0	17,103,255	32,442,600	1,195,807	22,560,600
鮭川村	73	7.8	1,522,050	41	4.4	341,940	276	29.6	9,019,710	721	77.4	22,957,935	23,785,455	1,396,901	25,694,100
戸沢村	73	6.7	1,522,050	37	3.4	308,580	330	30.3	10,835,745	873	80.1	28,491,525	16,961,475	2,127,379	23,524,900
高島町	415	9.6	8,652,750	268	6.2	2,235,120	1,140	26.4	36,433,290	3,138	72.7	94,880,010	85,222,290	8,064,279	146,057,100
川西町	320	9.7	6,672,000	185	5.6	1,542,900	884	26.8	28,493,610	2,511	76.2	77,336,820	60,148,080	5,755,402	97,306,000
小国町	240	12.9	5,004,000	188	10.1	1,567,920	377	20.3	11,884,500	1,415	76.3	40,626,225	36,685,575	71,415,037	67,248,700
白鷹町	263	8.9	5,483,550	134	4.5	1,117,560	940	31.8	29,694,570	2,242	75.8	68,907,165	54,358,035	6,856,908	90,223,300
飯豊町	103	6.5	2,147,550	98	6.2	817,320	505	31.9	16,331,805	1,290	81.6	40,463,595	25,464,105	4,078,142	41,609,600
三川町	128	9.0	2,668,800	87	6.1	725,580	339	23.8	11,242,320	1,046	73.5	32,373,795	27,007,005	3,283,591	46,711,200
庄内町	463	10.4	9,653,550	290	6.5	2,418,600	928	20.9	30,159,525	3,306	74.3	100,843,110	84,596,790	10,067,800	148,603,200
遊佐町	302	9.5	6,296,700	200	6.3	1,668,000	748	23.4	24,461,220	2,471	77.4	76,682,130	56,507,670	7,091,351	99,945,400
計	21,203	10.3	442,082,550	14,920	7.3	124,432,800	38,686	18.9	1,251,070,890	142,885	69.7	4,289,195,280	4,254,050,520	615,651,237	9,010,498,000

(単位:円、%)

*「決定保険料額」は、100円未満の端数処理後のため、「年間保険料」-「月割減額」の額とは一致しない。

5. 保険料収納の状況（平成30年5月末現在）

【平成29年度賦課分】

（単位：円、人）

納期	徴収月	調定額	割合	収入済額	収納率	対象者数	収納人数		
普通徴収	第1期	7月	340,538,400	3.8%	337,497,472	99.11%	26,923	26,541	
	第2期	8月	339,268,300	3.8%	335,551,508	98.90%	27,536	27,115	
	第3期	9月	377,205,000	4.2%	372,587,832	98.78%	29,684	29,226	
	第4期	10月	308,633,200	3.4%	304,582,720	98.69%	19,533	19,153	
	第5期	11月	315,907,900	3.5%	311,172,014	98.50%	20,730	20,305	
	第6期	12月	322,815,500	3.6%	317,464,026	98.34%	21,437	20,942	
	第7期	1月	335,213,000	3.7%	328,635,420	98.04%	22,411	21,841	
	第8期	2月	341,777,100	3.8%	334,570,280	97.89%	22,353	21,755	
	第9期	3月	12,319,600	0.1%	11,857,200	96.25%	1,275	1,234	
	随時分	4月		6,467,900	0.1%	6,400,900	98.96%	637	630
				2,111,400	0.0%	2,110,800	99.97%	503	502
		過年度分		25,594,000	0.3%	23,995,430	93.75%	2,139	2,123
		2月		307,100	0.0%	307,100	100.00%	26	26
		3月		14,321,900	0.2%	13,763,000	96.10%	989	953
現年度分			4,098,600	0.0%	3,872,600	94.49%	274	261	
普通徴収計			2,746,578,900	30.4%	2,704,368,302	98.46%	—	—	
特別徴収	第1期	4月	1,059,272,300	11.7%	1,059,272,300	100.00%	163,456		
	第2期	6月	980,363,500	10.9%	980,363,500	100.00%	161,518		
	第3期	8月	951,092,700	10.5%	951,092,700	100.00%	160,335		
	第4期	10月	1,123,638,800	12.5%	1,123,638,800	100.00%	167,201		
	第5期	12月	1,087,445,500	12.1%	1,087,445,500	100.00%	164,958		
	第6期	2月	1,074,964,700	11.9%	1,074,964,700	100.00%	162,869		
特別徴収計			6,276,777,500	69.6%	6,276,777,500	100.00%	—		
平成29年度合計			9,023,356,400	100.0%	8,981,145,802	99.53%	—		
(参考) 平成28年度			8,571,679,100	—	8,529,296,477	99.51%	—		
平成27年度			7,819,952,700	—	7,780,784,705	99.50%	—		
平成26年度			8,076,434,500	—	8,041,136,248	99.56%	—		
平成25年度			8,056,792,700	—	8,020,387,809	99.55%	—		
平成24年度			7,947,539,900	—	7,913,050,572	99.57%	—		
平成23年度			7,453,095,300	—	7,421,823,307	99.58%	—		

【滞納繰越分】

（単位：人、円）

項目名	実人数	調定額	収入済額	不納欠損額	収納率
滞納繰越分計	2,709	70,768,588	30,382,579	7,948,173	42.93%

※上記は平成30年5月末現在における調定額及び収入済額であり、収入済額は還付済額及び還付未済額を控除した額。

※納期の期月設定について、第1期7月から第9期3月までを徴収月（市町村によって第7期又は第8期までの設定）としているが、期月設定が一部隔月となっている舟形町については、徴収月毎に集計している。

※2月随時は、金山町、最上町、真室川町、大蔵村、鮭川村のみ。

※3月随時は、川西町、小国町、三川町、庄内町を除く31市町村。

ただし、納期限ごとの集計・把握が困難な市町村の場合は、「随時」欄にまとめて記載。

○平成29年度の現年度分収納率は、前年度99.51%から0.02ポイント上回り99.53%となった。

計画収納率99.49%も上回り、全体的に良好な結果といえる。

6. 保険料収納の状況（市町村別）

市町村	全体 (特徴含む)	順位	収納率												普通徴収割合 (前年度比)	収納率 (滞納繰越分)					
			全期	つぎ普通徴収																	
				第1期 7月	第2期 8月	第3期 9月	第4期 10月	第5期 11月	第6期 12月	第7期 1月	第8期 2月	第9期 3月	随時期 (4月)	随時期 (5月)			随時期 過年	随時期 (3月)	随時期 現年		
計画ベース	99.49		-	-	-	-	-	-	-	-	-	-	-	-	-	-	-	-	28.0	-	
山形市	99.39	30	98.33	99.04	98.82	98.71	98.54	98.24	98.09	97.68	97.65	-	0.00	0.00	97.54	0.00	96.29	0.00	96.29	0.00	36.4
米沢市	99.41	28	98.12	99.25	98.95	98.58	98.62	98.22	98.16	97.70	97.60	-	0.00	0.00	82.46	0.00	82.46	0.00	82.46	0.00	31.5
鶴岡市	99.67	22	98.91	99.28	99.16	99.07	98.92	98.99	98.70	98.65	98.70	-	99.11	100.00	97.38	0.00	98.35	0.00	98.35	0.00	30.5
酒田市	99.51	26	98.23	98.91	98.58	98.51	98.73	98.47	98.30	97.75	97.37	-	0.00	0.00	97.95	0.00	89.77	0.00	89.77	0.00	27.7
新庄市	99.75	15	99.20	99.52	99.60	99.60	99.43	99.03	98.95	98.58	98.73	-	100.00	100.00	100.00	0.00	99.49	0.00	99.49	0.00	30.5
寒河江市	99.41	28	98.12	98.37	98.49	98.60	98.69	97.53	98.79	97.51	97.18	-	0.00	0.00	93.67	0.00	99.89	0.00	99.89	0.00	31.4
上山市	99.39	30	97.52	98.71	97.96	97.51	97.61	97.52	97.11	96.73	96.37	-	0.00	0.00	100.00	0.00	98.30	0.00	98.30	0.00	24.6
村山市	99.79	13	98.98	99.83	99.65	99.59	98.89	98.91	98.12	98.05	98.36	-	0.00	0.00	100.00	0.00	98.00	0.00	98.00	0.00	20.3
長井市	99.34	32	97.74	98.55	98.60	98.22	97.15	97.24	97.37	97.45	97.10	-	97.17	100.00	100.00	0.00	98.54	0.00	98.54	0.00	29.4
天童市	99.55	25	98.59	98.78	98.72	98.71	98.90	98.88	98.56	98.50	98.22	-	0.00	0.00	92.29	0.00	98.54	0.00	98.54	0.00	32.2
真根市	99.49	27	98.54	99.48	99.32	99.06	98.68	99.22	98.74	98.69	98.41	-	95.95	100.00	32.12	0.00	0.00	0.00	0.00	0.00	35.1
尾花沢市	99.20	34	96.60	98.11	97.40	96.97	96.52	99.35	98.57	98.60	97.36	-	100.00	100.00	8.28	0.00	0.00	0.00	0.00	0.00	23.5
南陽市	99.66	23	98.87	99.74	99.48	99.11	99.35	99.11	98.81	97.81	97.82	-	0.00	0.00	100.00	0.00	91.36	0.00	91.36	0.00	29.8
山辺町	99.91	10	99.64	99.83	99.83	99.59	99.63	99.50	99.57	99.59	99.59	-	0.00	0.00	99.29	0.00	100.00	0.00	100.00	0.00	25.8
中山町	99.62	24	98.37	98.64	97.97	98.30	98.46	98.32	98.28	98.42	98.31	-	100.00	100.00	100.00	0.00	100.00	0.00	100.00	0.00	23.1
河北町	99.94	8	99.77	99.85	99.85	99.87	99.85	99.88	99.70	99.62	99.60	-	0.00	0.00	99.97	0.00	99.72	0.00	99.72	0.00	27.4
西川町	99.99	6	99.97	100.00	100.00	100.00	100.00	100.00	99.92	99.91	99.92	-	100.00	100.00	100.00	0.00	100.00	0.00	100.00	0.00	15.6
朝日町	99.99	6	99.95	100.00	100.00	100.00	100.00	100.00	99.91	99.85	99.86	-	100.00	100.00	100.00	0.00	0.00	0.00	0.00	0.00	26.2
大江町	99.72	18	98.91	99.33	99.22	99.12	99.10	98.54	98.32	98.58	98.83	-	100.00	100.00	0.00	0.00	0.00	0.00	0.00	0.00	25.3
大石田町	99.70	20	98.65	100.00	100.00	98.32	97.64	97.83	97.95	97.96	98.46	-	100.00	100.00	100.00	0.00	0.00	0.00	0.00	0.00	22.6
金山町	100.00	1	100.00	100.00	100.00	100.00	100.00	100.00	100.00	100.00	-	-	100.00	100.00	100.00	0.00	100.00	0.00	100.00	0.00	17.2
最上町	99.88	11	99.54	99.56	99.58	99.43	99.50	99.50	99.51	99.62	-	-	100.00	100.00	0.00	0.00	100.00	0.00	100.00	0.00	25.7
舟形町	100.00	1	100.00	100.00	-	100.00	-	100.00	-	100.00	100.00	-	0.00	0.00	100.00	0.00	100.00	0.00	100.00	0.00	17.6
真室川町	99.76	14	99.01	98.71	98.73	98.72	99.43	99.08	99.12	99.06	-	-	100.00	100.00	0.00	0.00	100.00	0.00	100.00	0.00	23.8
大蔵村	100.00	1	100.00	100.00	100.00	100.00	100.00	100.00	100.00	100.00	-	-	100.00	100.00	0.00	0.00	100.00	0.00	100.00	0.00	24.3
鮭川村	99.87	12	99.47	98.48	99.83	99.83	99.72	99.86	99.87	99.83	-	-	0.00	0.00	94.12	0.00	0.00	0.00	0.00	83.45	23.8
戸沢村	99.71	19	98.59	98.78	98.84	99.10	98.85	98.81	98.86	98.80	96.84	-	0.00	0.00	97.52	0.00	0.00	0.00	0.00	100.00	20.5
高島町	99.74	16	98.88	99.21	98.79	98.60	98.94	98.98	98.75	98.88	98.94	-	100.00	96.48	100.00	0.00	0.00	0.00	0.00	96.48	23.1
小国町	98.81	35	93.98	96.49	94.74	94.71	93.23	93.38	93.54	94.01	94.30	89.83	100.00	99.55	100.00	0.00	0.00	0.00	0.00	0.00	19.8
小国町	100.00	1	100.00	100.00	100.00	100.00	100.00	100.00	100.00	100.00	100.00	-	100.00	100.00	100.00	0.00	0.00	0.00	0.00	0.00	18.9
白鷹町	99.69	21	98.51	99.94	99.58	99.59	97.74	96.98	97.14	98.80	97.46	-	100.00	100.00	100.00	0.00	93.15	0.00	93.15	0.00	20.5
鷹巣町	99.93	9	99.72	100.00	100.00	99.56	100.00	99.58	99.11	99.58	-	-	100.00	100.00	0.00	0.00	100.00	0.00	100.00	0.00	25.3
三川町	100.00	1	100.00	100.00	100.00	100.00	100.00	100.00	100.00	100.00	100.00	-	100.00	100.00	100.00	0.00	0.00	0.00	0.00	0.00	32.4
庄内町	99.74	16	98.86	99.28	99.31	99.26	99.74	98.75	98.76	98.34	98.19	98.35	100.00	100.00	91.69	0.00	0.00	0.00	0.00	0.00	22.8
遊佐町	99.34	32	97.16	98.73	98.43	98.51	98.68	97.63	94.89	95.20	95.30	-	0.00	0.00	100.00	0.00	99.35	0.00	99.35	85.34	23.3
広津連合計	99.53		98.46	99.11	98.90	98.78	98.69	98.50	98.34	98.04	97.89	96.25	98.96	99.97	93.75	100.00	96.10	94.49	96.10	94.49	30.4
前年度合計	99.50		98.33	99.01	98.89	98.71	98.64	98.27	98.01	97.76	97.47	96.94	99.84	99.96	96.49	100.00	97.69	99.52	97.69	99.52	29.9

※平成30年5月末現在における調定額及び収入済額に基づく数値

※3月随時は、川西町、小国町、三川町、庄内町を除く31市町村。ただし、納期限ごとの集計・把握が困難な場合は、「随時」欄にまとめて記載。

※前年度合計は平成29年5月末時点における調定額及び収入済額に基づく数値。

7. 短期被保険者証の交付状況

市町村名	短期証交付件数		
	H29. 8. 1現在	H30. 2. 1現在	(参考) H30. 6. 1現在
山形市	160	98	80
米沢市	79	37	36
鶴岡市	74	36	33
酒田市	15	11	11
新庄市	37	21	18
寒河江市	16	11	8
上山市	22	0	11
村山市	17	13	13
長井市	12	12	12
天童市	77	24	18
東根市	2	2	2
尾花沢市	1	1	1
南陽市	10	9	9
山辺町	11	5	5
中山町	2	2	2
河北町	2	0	0
西川町	0	0	0
朝日町	1	1	1
大江町	1	1	1
大石田町	0	0	0
金山町	0	0	0
最上町	2	2	2
舟形町	0	0	0
真室川町	0	0	0
大蔵村	1	0	0
鮭川村	2	1	1
戸沢村	0	0	0
高畠町	22	10	10
川西町	17	11	11
小国町	0	0	0
白鷹町	3	1	1
飯豊町	0	0	0
三川町	0	0	0
庄内町	10	8	5
遊佐町	5	3	3
計	601	320	294
前年度計	541	345	312

※上表の「(参考) H30. 6. 1現在」の数値は、未だ一般の被保険者証に切り替わっていない短期被保険者証交付件数の直近の件数を表したものである。通常、滞納解消等で一般の被保険者証に切り替わる。

〔参考〕 短期被保険者証について

過年度保険料の滞納者を対象とし、有効期限は6か月と通常の1年に比べ短い、効力は変わらない。ただし以下の「特別の事情がある」と認める場合は除外する。

- (ア) 納付相談・指導に応じ、取り決めた納付方法を履行している場合
- (イ) 納付相談・指導に応じ、近日中に納付が見込まれる場合
- (ウ) 納付相談等の結果、納付についての理解・意思表示が困難だと認められる場合

8. 減免申請の状況

①一部負担金（平成 29 年度の状況）

（ア）東日本大震災による一部負担金免除の特例措置

免除証明書交付者数（人）	免除対象請求件数（件）	免除額（円）
15	325	624,184

平成 29 年度における、東日本大震災による被災者であって、東京電力福島第一原子力発電所事故に伴う国による避難指示等の対象地域における被保険者等の一部負担金の免除の取扱い等については、「東京電力福島第一原子力発電所事故に伴う避難指示区域等における被保険者等の一部負担金及び保険料（税）の減免措置等に対する財政支援の延長について」（平成 29 年 2 月 17 日付け厚生労働省保険局高齢者医療課事務連絡）において、平成 30 年 2 月 28 日まで延長措置されている。

（参考：平成 30 年度の措置について）

「東京電力福島第一原子力発電所事故に伴う避難指示区域等における被保険者等の一部負担金及び保険料（税）の免除措置等に対する財政支援の延長について」（平成 30 年 2 月 5 日付け厚生労働省保険局高齢者医療課事務連絡）において、平成 31 年 2 月 28 日まで延長措置されている（ただし、旧避難指示解除準備区域等の上位所得層の被保険者等の一部負担金については除く）。

（イ）その他の減免申請

減額証明書交付者数（人）	減額対象請求件数（件）	免除額（円）
1	0	0

② 保険料（平成 30 年 6 月異動賦課時点）

（ア）東日本大震災による保険料減免の特例措置

保険料特例減免については、「山形県後期高齢者医療広域連合後期高齢者医療保険料減免の特例措置に関する要綱」に基づき、平成 29 年度の保険料減免を行ってきたところであり、特例減免の平成 29 年度減免件数は、平成 30 年 6 月異動賦課時点の累計で 15 件（決定減免額 1,243,400 円）あり、いずれも減免と認められた。

なお、原発事故避難指示対象者等の事由による保険料減免については、平成 29 年度年額保険料全額を免除対象としているところである。

〔市町村別の状況〕

市町村	申請件数 (件)	減免割合	保険料額 (円)	減免額 (円)
山形市	2	全額	249,800	249,800
米沢市	5	全額	302,800	302,800
酒田市	1	全額	2,700	2,700
寒河江市	1	全額	41,700	41,700
上山市	1	全額	130,000	130,000
長井市	1	全額	315,700	315,700
天童市	1	全額	6,200	6,200
尾花沢市	1	全額	121,300	121,300
高畠町	1	全額	4,100	4,100
飯豊町	1	全額	69,100	69,100
合 計	15		1,243,400	1,243,400

(イ) その他の保険料減免分

その他の保険料減免分は収監（条例第 19 条第 1 項第 5 号）を理由としたものである。
減免対象となるのは、収監期間中のみのため、保険料額と減免額は一致していない。

〔市町村別の状況〕

市町村	申請件数 (件)	決定件数 (件)	保険料額 (円)	減免額 (円)
米沢市	2	2	3,800	3,200
酒田市	3	3	18,300	10,300
天童市	1	1	3,600	3,600
庄内町	2	2	83,400	30,600
合 計	8	8	109,100	47,700

9. 審査請求（不服申立）の状況

平成 30 年 6 月末現在、審査請求（不服申立）は行われていない。

10.市町村別保険給付費

(その1)

(単位:件、円)

市町村名	療養給付費			療養費			高額療養費(現金)			高額療養費(単票)			高額介護合算療養費			移送費			医療給付費			葬祭費		
	件数	金額	件数	金額	件数	金額	件数	金額	件数	金額	件数	金額	件数	金額	件数	金額	件数	金額	件数	金額	件数	金額	件数	金額
広域連合計	一般	5,500,204	135,912,333,968	116,660	3,580,473,013	68,120	856,050,704	136,538	733,668,448	25,971	158,533,940	9,808	103,737,128						5,857,301	141,344,797,201				
	現役並	200,031	3,493,680,693	4,047	474,572,969	2,671	13,868,159	5,777	78,980,040	368	5,370,573	265	11,373,109						213,159	4,077,831,543				
	合計	5,700,235	139,406,014,661	120,707	4,055,045,982	70,791	869,918,863	142,315	812,654,488	26,339	163,904,513	10,073	115,110,237						6,070,460	145,422,628,744				
山形市	一般	1,123,335	27,574,140,997	24,025	771,064,708	19,360	280,886,210	30,231	166,193,894	5,255	32,849,654	2,293	25,917,497						1,204,499	28,851,052,960				
	現役並	77,933	1,377,028,083	1,844	199,600,529	1,289	9,969,827	2,171	29,900,899	100	1,450,377	134	6,328,261						83,271	1,624,277,976				
	合計	1,201,268	28,951,169,080	25,869	970,665,237	20,649	290,856,037	32,402	196,094,793	5,355	34,300,031	2,427	32,245,758						1,287,770	30,475,330,936				
米沢市	一般	374,268	10,796,276,673	10,335	313,594,284	4,367	57,530,340	12,055	60,055,727	1,620	11,074,872	612	7,265,683						403,257	11,245,797,579				
	現役並	12,616	238,525,154	254	31,026,503	94	787,070	373	4,962,233	28	488,382	14	525,297						13,379	276,314,639				
	合計	386,884	11,034,801,827	10,589	344,620,787	4,461	58,317,410	12,428	65,017,960	1,648	11,563,254	626	7,790,980						416,636	11,522,112,218				
鶴岡市	一般	731,999	16,151,840,850	13,388	424,865,663	6,853	73,087,890	16,242	90,895,101	2,680	15,681,057	1,247	13,071,557						772,409	16,769,262,118				
	現役並	21,450	362,394,843	377	48,880,312	176	91,929	659	9,662,397	17	292,142	23	967,121						22,702	423,116,744				
	合計	753,449	16,514,235,693	13,765	473,565,975	7,029	74,007,819	16,901	100,557,498	2,697	15,973,199	1,270	14,038,678						795,111	17,192,378,862				
酒田市	一般	515,918	12,432,266,286	10,358	323,890,629	4,960	58,846,152	11,952	67,997,993	2,733	15,607,462	868	9,057,716						546,789	12,907,666,238				
	現役並	15,306	278,420,160	315	35,462,143	164	4,421,556	495	6,032,085	70	793,027	22	649,221						16,372	316,935,080				
	合計	531,224	12,710,686,446	10,673	359,352,772	5,124	54,424,596	12,447	74,030,078	2,803	16,400,489	890	9,706,937						563,161	13,224,601,318				
新庄市	一般	153,572	3,543,373,870	3,135	93,185,203	1,849	21,709,775	3,169	19,238,757	920	5,419,776	219	1,582,039						162,864	3,684,509,420				
	現役並	5,085	72,819,508	77	7,977,230	82	711,993	89	1,285,147	5	97,641	4	60,994						5,342	82,952,513				
	合計	158,657	3,616,193,378	3,212	101,162,433	1,931	22,421,768	3,258	20,523,904	925	5,517,417	223	1,643,033						168,206	3,767,461,933				
寒河江市	一般	200,092	4,747,991,527	3,598	118,500,094	2,714	36,365,499	4,435	21,314,923	1,067	5,974,507	304	2,993,625						212,210	4,933,140,175				
	現役並	7,307	134,498,063	140	20,337,814	138	1,046,346	251	3,095,457	6	26,957	5	161,669						7,847	159,166,306				
	合計	207,399	4,882,489,590	3,738	138,837,908	2,852	37,411,845	4,686	24,410,380	1,073	6,001,464	309	3,155,294						220,057	5,092,306,481				
上市市	一般	195,266	4,986,326,387	4,450	134,815,173	2,181	29,891,884	5,007	28,000,863	1,153	6,703,111	333	3,652,588						208,390	5,189,390,006				
	現役並	5,411	91,306,933	128	11,775,889	41	80,213	185	2,577,842	29	541,013	7	285,048						5,801	106,546,938				
	合計	200,677	5,077,633,320	4,578	146,591,062	2,222	29,972,097	5,192	30,578,705	1,182	7,244,124	340	3,917,636						214,191	5,295,936,944				
村山市	一般	156,388	3,806,560,946	3,289	95,388,604	1,888	22,178,963	3,759	18,793,252	782	5,222,607	243	2,741,652						166,349	3,950,886,024				
	現役並	3,761	58,515,447	54	6,999,073	67	467,703	130	2,060,761	1	2,367	2	26,856						4,015	68,072,207				
	合計	160,149	3,865,076,393	3,343	102,387,677	1,955	22,646,666	3,889	20,854,013	783	5,224,974	245	2,768,508						170,364	4,018,958,231				
長井市	一般	143,773	3,140,346,863	2,479	69,932,971	2,119	23,175,676	3,002	15,244,897	653	4,146,049	293	2,673,555						152,319	3,255,520,011				
	現役並	4,205	61,824,394	58	7,124,414	△ 15	△ 960,414	71	861,061	3	47,779	1	59,140						4,323	68,956,374				
	合計	147,978	3,202,171,257	2,537	77,057,385	2,104	22,215,262	3,073	16,105,958	656	4,193,828	294	2,732,695						156,642	3,324,476,385				
天童市	一般	263,299	6,419,489,780	5,362	158,776,836	3,029	35,298,006	6,295	36,104,221	1,122	6,752,178	350	5,980,111						279,457	6,662,401,132				
	現役並	11,915	180,130,309	217	20,999,313	165	1,136,158	302	3,949,794	23	336,000	14	521,715						12,636	207,073,289				
	合計	275,214	6,599,620,089	5,579	179,776,149	3,194	36,434,164	6,597	40,054,015	1,145	7,088,178	364	6,501,826						292,093	6,869,474,421				
真糠市	一般	209,690	5,164,487,060	4,485	134,296,387	2,566	29,156,448	5,375	27,686,260	1,062	7,698,571	417	4,545,424						223,595	5,367,870,150				
	現役並	7,435	126,503,840	169	16,847,699	105	852,175	207	2,761,725	32	593,446	10	352,409						7,958	147,911,294				
	合計	217,125	5,290,990,900	4,654	151,144,086	2,671	30,008,623	5,582	30,447,985	1,094	8,292,017	427	4,897,833						231,553	5,515,781,444				
尾花沢市	一般	94,171	2,705,016,083	2,282	64,750,616	1,055	11,196,061	2,991	16,150,201	510	3,022,695	157	1,310,848						101,166	2,801,446,504				
	現役並	1,834	30,885,427	38	2,746,020	33	350,948	60	1,232,401	2	15,661	0	0						1,967	35,210,457				
	合計	96,005	2,735,881,510	2,320	67,496,636	1,088	11,547,009	3,051	17,382,602	512	3,038,356	157	1,310,848						103,133	2,836,656,961				

10.市町村別保険給付費

(その2)

(単位:件、円)

市町村名	療養給付費			療養費			高額療養費(現金)			高額療養費(県単)			高額介護合算療養費			移送費			医療給付費			雑費			
	件数	金額	件数	金額	件数	金額	件数	金額	件数	金額	件数	金額	件数	金額	件数	金額	件数	金額	件数	金額	件数	金額	件数	金額	
南陽市	一般	165,106	4,265,171,899	4,420	115,709,668	1,818	21,889,084	4,288	21,861,897	969	6,134,816	246	2,667,263			176,847	4,433,434,627								
	現役並	4,441	95,400,971	117	13,854,402	27	132,001	152	2,281,283	18	358,645	6	185,460			4,761	112,212,762								
	合計	169,547	4,360,572,870	4,537	129,564,070	1,845	22,021,085	4,440	24,143,180	987	6,493,461	252	2,852,723			181,608	4,545,647,389								
山辺町	一般	72,455	1,904,821,743	1,511	48,734,026	1,064	16,964,815	1,993	10,045,020	356	2,148,191	137	1,374,951			77,516	1,984,088,746								
	現役並	1,999	40,925,079	43	6,245,119	48	786,041	91	1,511,476	4	136,524	6	438,726			2,191	50,042,965								
	合計	74,454	1,945,746,822	1,554	54,979,145	1,112	17,750,856	2,084	11,556,496	360	2,284,715	143	1,813,677			79,707	2,034,131,711								
中山町	一般	50,704	1,361,382,887	1,076	32,552,581	923	10,274,667	1,312	7,327,950	227	1,643,574	109	1,124,793			54,351	1,414,306,452								
	現役並	879	15,267,664	21	2,433,472	16	80,980	17	183,539	0	0	2	11,245			935	17,976,900								
	合計	51,583	1,376,650,551	1,097	34,986,053	939	10,355,647	1,329	7,511,489	227	1,643,574	111	1,136,038			55,286	1,432,283,352								
河北町	一般	97,426	2,423,146,472	2,000	62,828,688	1,537	14,037,338	2,189	10,385,123	563	3,005,842	118	1,093,317			103,833	2,514,296,780								
	現役並	3,219	53,905,599	77	6,943,717	85	918,156	79	930,126	7	90,137	2	80,815			3,469	62,868,550								
	合計	100,645	2,477,052,071	2,077	69,572,405	1,622	14,955,494	2,268	11,315,249	570	3,095,979	120	1,174,132			107,302	2,577,165,330								
西川町	一般	42,001	890,330,091	574	20,511,389	567	6,995,588	890	4,623,257	191	1,130,890	62	542,495			44,285	924,133,710								
	現役並	762	14,519,299	18	1,431,124	26	167,415	30	375,187	0	0	0	0			836	16,483,025								
	合計	42,763	904,849,390	592	21,942,513	593	7,163,003	920	4,998,444	191	1,130,890	62	542,495			45,121	940,626,735								
朝日町	一般	49,387	1,197,585,423	1,006	33,614,055	718	8,086,280	1,106	5,722,159	229	993,284	116	1,052,359			52,562	1,247,053,560								
	現役並	1,136	16,422,258	16	1,449,349	9	57,573	22	386,728	8	49,555	0	0			1,191	18,365,463								
	合計	50,523	1,214,007,681	1,022	35,063,404	727	8,143,853	1,128	6,108,887	237	1,042,839	116	1,052,359			53,753	1,265,419,023								
大江町	一般	48,270	1,088,095,471	830	26,844,484	683	8,670,361	1,080	5,767,876	192	828,370	121	988,257			51,176	1,131,174,819								
	現役並	1,136	26,811,802	29	4,722,277	19	121,391	64	810,014	0	0	1	99,886			1,249	32,585,370								
	合計	49,406	1,114,907,273	859	31,566,761	702	8,791,752	1,144	6,577,890	192	828,370	122	1,088,143			52,425	1,163,740,189								
大石田町	一般	41,384	1,057,185,690	828	25,119,960	537	5,007,220	1,036	4,697,961	139	1,064,328	65	584,352			43,989	1,093,639,511								
	現役並	740	7,758,323	7	638,514	9	67,745	13	81,600	3	9,357	0	0			772	8,555,539								
	合計	42,124	1,064,944,013	835	25,758,474	546	5,074,965	1,049	4,779,561	142	1,073,685	65	584,352			44,761	1,102,195,050								
金山町	一般	31,388	643,878,623	478	14,035,674	102	1,424,168	546	2,594,807	152	972,583	54	390,350			32,720	663,296,205								
	現役並	341	7,609,829	6	1,349,290	△ 12	△ 53,599	15	170,102	1	9,862	0	0			351	9,085,484								
	合計	31,729	651,488,452	484	15,384,964	90	1,370,569	561	2,764,909	153	982,445	54	390,350			33,071	672,381,689								
最上町	一般	43,249	1,208,409,765	874	25,710,714	185	2,630,867	1,063	5,320,670	190	1,025,335	89	588,153			45,650	1,243,685,504								
	現役並	781	13,636,603	6	1,856,173	0	0	13	151,584	0	0	0	0			800	15,644,360								
	合計	44,030	1,222,046,368	880	27,566,887	185	2,630,867	1,076	5,472,254	190	1,025,335	89	588,153			46,450	1,259,329,864								
舟形町	一般	32,076	717,493,798	559	18,205,166	115	2,165,159	653	3,659,406	131	1,162,934	63	695,560			33,597	743,382,023								
	現役並	512	4,642,743	3	99,173	3	26,809	11	79,972	0	0	0	0			529	4,848,697								
	合計	32,588	722,136,541	562	18,304,339	118	2,191,968	664	3,739,378	131	1,162,934	63	695,560			34,126	748,230,720								
真室川町	一般	40,247	1,094,485,704	837	24,561,922	191	2,649,939	990	6,659,102	259	1,248,749	132	1,388,581			42,656	1,130,993,997								
	現役並	608	8,796,919	2	540,934	2	13,942	2	4,271	0	0	0	0			614	9,356,066								
	合計	40,855	1,103,282,623	839	25,102,856	193	2,663,881	992	6,663,373	259	1,248,749	132	1,388,581			43,270	1,140,350,063								

10.市町村別保険給付費

(その3)

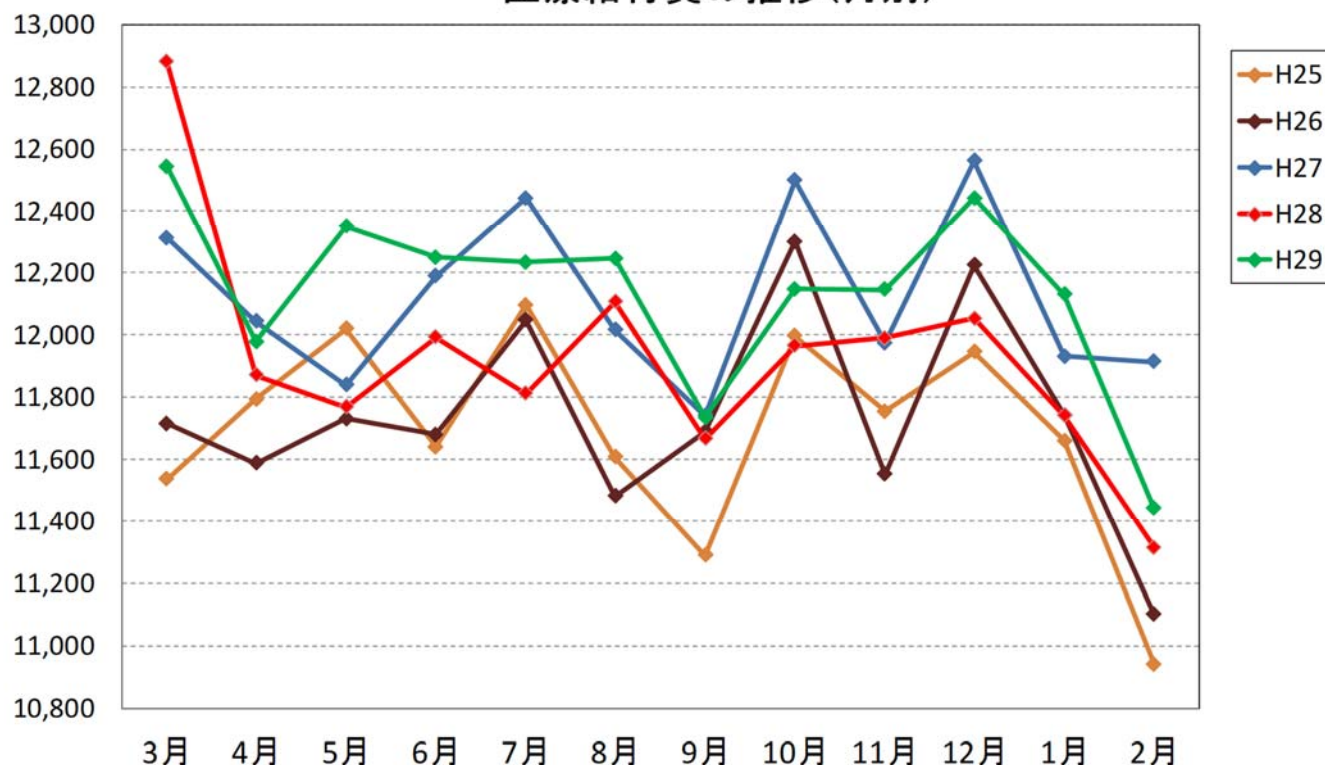
(単位:件、円)

市町村名	療養給付費			高額療養費(現物)			療養費			高額療養費(現金)			高額療養費(単金)			高額介護合算療養費			移送費			医療給付費			葬祭費									
	件数	金額	件数	金額	件数	金額	件数	金額	件数	金額	件数	金額	件数	金額	件数	金額	件数	金額	件数	金額	件数	金額	件数	金額	件数	金額	件数	金額						
大蔵村	一般	16,987	293,608,024	170	4,452,470	215	2,064,432	258	1,316,331	43	304,839	47	252,804	17,720	301,988,900																			
	現役並	419	4,430,340	1	198,978	0	0	0	0	0	0	0	0	420	4,629,318																			
	合計	17,406	298,038,364	171	4,651,448	215	2,064,432	258	1,316,331	43	304,839	47	252,804	18,140	306,628,218																			
鯉川村	一般	21,945	488,297,114	343	10,117,627	180	2,016,066	393	2,145,630	86	441,220	60	364,737	22,987	503,382,394																			
	現役並	247	4,943,038	12	1,225,539	3	27,363	0	0	0	0	0	0	262	6,195,940																			
	合計	22,192	493,240,152	355	11,343,166	183	2,043,429	393	2,145,630	86	441,220	60	364,737	23,249	509,578,334																			
戸永村	一般	27,696	624,558,486	590	16,146,858	169	2,736,333	532	3,180,741	149	763,941	54	538,036	29,190	647,924,395																			
	現役並	150	2,862,475	7	769,907	0	0	2	11,617	0	0	0	0	159	3,643,999																			
	合計	27,846	627,420,961	597	16,916,765	169	2,736,333	534	3,192,358	149	763,941	54	538,036	29,349	651,568,394																			
高島町	一般	111,278	3,263,848,817	3,173	93,945,634	1,039	15,025,397	3,026	16,677,631	651	4,403,632	184	2,029,363	119,351	3,395,930,474																			
	現役並	2,344	53,754,105	85	7,875,381	25	125,744	106	1,946,457	7	6,338	2	110,880	2,569	63,818,905																			
	合計	113,622	3,317,602,922	3,258	101,821,015	1,064	15,151,141	3,132	18,624,088	658	4,409,970	186	2,140,243	121,920	3,459,749,379																			
川西町	一般	84,473	2,268,717,402	2,043	59,257,439	1,264	13,661,759	2,110	10,855,628	419	2,439,961	109	789,683	90,418	2,355,721,872																			
	現役並	1,093	15,596,336	13	1,577,990	12	66,901	17	214,655	1	7,187	4	347,145	1,140	17,810,214																			
	合計	85,566	2,284,313,738	2,056	60,835,429	1,276	13,728,660	2,127	11,070,283	420	2,447,148	113	1,136,828	91,558	2,373,532,086																			
小国町	一般	44,391	1,140,508,796	964	26,377,070	157	2,604,968	1,152	6,395,389	187	962,982	74	704,708	46,925	1,177,553,913																			
	現役並	486	10,228,137	14	1,487,321	0	0	17	154,338	0	0	1	26,977	518	11,896,773																			
	合計	44,877	1,150,736,933	978	27,864,391	157	2,604,968	1,169	6,549,727	187	962,982	75	731,685	47,443	1,189,450,686																			
白鷹町	一般	72,745	1,748,223,356	1,462	39,937,580	1,103	11,306,130	1,619	7,159,527	271	1,582,671	116	1,306,518	77,316	1,809,515,782																			
	現役並	914	20,566,418	32	2,712,013	25	122,605	32	295,228	2	16,652	3	134,478	1,008	23,847,394																			
	合計	73,659	1,768,789,774	1,494	42,649,593	1,128	11,428,735	1,651	7,454,755	273	1,599,323	119	1,440,996	78,324	1,833,363,176																			
飯豊町	一般	39,600	937,751,967	683	21,752,259	412	3,298,595	975	5,266,535	105	605,732	89	549,653	41,864	969,224,741																			
	現役並	430	5,649,523	3	286,549	2	132,870	8	40,685	0	0	0	0	443	6,109,627																			
	合計	40,030	943,401,490	686	22,038,808	414	3,431,465	983	5,307,220	105	605,732	89	549,653	42,307	975,334,368																			
三川町	一般	36,291	1,012,099,653	906	29,055,762	314	3,703,659	898	3,930,532	99	552,156	64	692,492	38,572	1,050,034,254																			
	現役並	948	12,187,798	10	920,388	16	54,282	33	394,317	0	0	1	6,742	1,008	13,563,527																			
	合計	37,239	1,024,287,451	916	29,976,150	330	3,757,941	931	4,324,849	99	552,156	65	699,234	39,580	1,063,597,811																			
庄内町	一般	94,949	2,791,048,135	2,364	77,214,960	1,147	12,507,987	2,247	9,704,870	375	2,255,401	158	1,491,047	101,240	2,894,222,400																			
	現役並	1,147	19,909,958	17	2,266,838	10	41,926	30	226,931	0	0	0	0	1,204	22,445,653																			
	合計	96,096	2,810,958,093	2,381	79,481,798	1,157	12,549,913	2,277	9,931,801	375	2,255,401	158	1,491,047	102,444	2,916,668,053																			
遊佐町	一般	74,385	2,023,567,330	1,783	51,105,859	759	7,006,988	1,669	10,694,317	431	2,709,970	205	1,775,361	79,232	2,096,859,825																			
	現役並	1,041	25,003,315	37	3,911,582	7	37,622	30	354,128	1	1,524	1	13,024	1,117	29,321,195																			
	合計	75,426	2,048,570,645	1,820	55,017,441	766	7,044,610	1,699	11,048,445	432	2,711,494	206	1,788,365	80,349	2,126,181,020																			
合計	一般	5,500,204	135,912,333,968	116,660	3,580,473,013	68,120	856,050,704	136,538	733,668,448	25,971	158,533,940	9,808	103,737,128	5,857,301	141,344,797,201																			
	現役並	200,031	3,493,660,693	4,047	474,572,969	2,671	13,868,159	5,777	78,986,040	368	5,370,573	265	11,373,109	213,159	4,077,831,543																			
	合計	5,700,235	139,405,994,661	120,707	4,055,045,982	70,791	869,918,863	142,315	812,654,488	26,339	163,904,513	10,073	115,110,237	6,070,460	145,422,628,744																			

11. 医療給付費の動向

(単位:百万円)

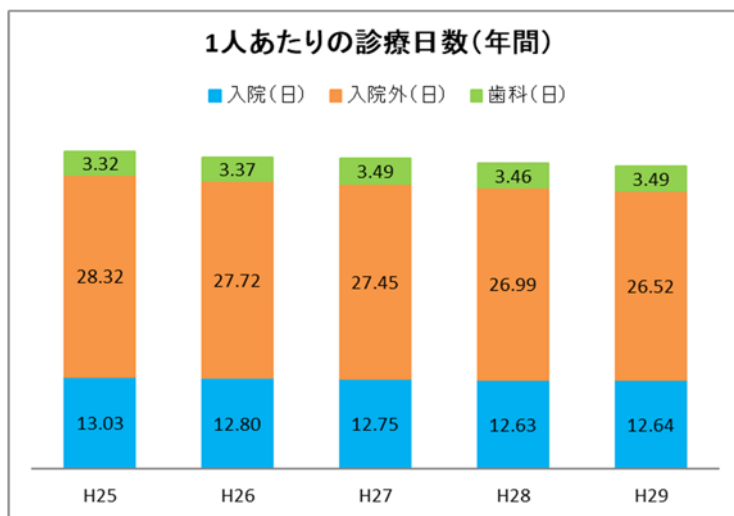
医療給付費の推移(月別)



※ 療養給付費(医科入院、医科外来、歯科、調剤、食事生活療養費、訪問看護療養費)、療養費、高額療養費、高額介護合算療養費の計

1人あたりの診療日数(年間)

■ 入院(日) ■ 入院外(日) ■ 歯科(日)



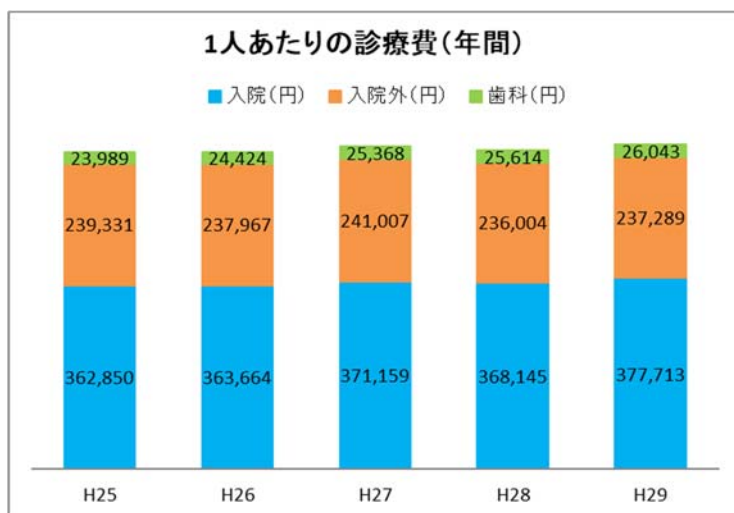
1人あたりの診療日数(年間)の対前年度(H28)比において、入院、歯科で微増した一方、入院外では減少した。

1人あたりの診療日数(年間) (単位:日)

区分	入院	入院外	歯科
H25	13.03	28.32	3.32
H26	12.80	27.72	3.37
H27	12.75	27.45	3.49
H28	12.63	26.99	3.46
H29	12.64	26.52	3.49

1人あたりの診療費(年間)

■ 入院(円) ■ 入院外(円) ■ 歯科(円)



1人あたりの診療費(年間)の対前年度(H28)比において、入院、入院外、歯科のすべてで増加した。

1人あたりの診療費(年間) (単位:円)

区分	計	入院	入院外	歯科
H25	626,171	362,850	239,331	23,989
H26	626,055	363,664	237,967	24,424
H27	637,534	371,159	241,007	25,368
H28	629,763	368,145	236,004	25,614
H29	641,045	377,713	237,289	26,043

12. 健康診査実績

市町村	受診者数(人)			受診率(%)			委託料(円) (事務費含)	被保険者数 (人) H29.3.31	除外対象者 数(人)	順位 (受診率)
	集団	個別	計	H29	(参考)H28	対前年比 (H29-H28)				
山形市	2,145	1,673	3,818	11.23	11.05	0.18	31,205,575	36,821	2,819	35
米沢市	872	664	1,536	12.34	11.96	0.39	13,956,380	13,479	1,035	32
鶴岡市	3,302	4,579	7,881	35.49	35.07	0.42	76,870,389	23,564	1,360	2
酒田市	4,099	1,173	5,272	29.78	29.72	0.06	45,204,534	18,925	1,219	4
新庄市	938	6	944	17.03	16.46	0.57	7,763,086	6,005	462	27
寒河江市	906		906	13.79	13.24	0.56	6,959,210	7,029	460	31
上山市	780	278	1,058	18.36	17.87	0.49	9,111,574	6,253	491	22
村山市	970	0	970	19.45	19.16	0.29	7,503,856	5,357	371	21
長井市	707		707	14.78	12.54	2.24	5,826,861	5,197	414	30
天童市	2,200		2,200	26.46	24.40	2.06	18,537,023	8,988	673	9
東根市	1,685		1,685	26.44	25.40	1.04	13,024,414	7,012	638	10
尾花沢市	709		709	21.09	21.08	0.01	5,464,796	3,749	387	19
南陽市	775		775	14.97	15.03	▲ 0.06	6,384,064	5,608	431	29
山辺町	384		384	17.24	17.82	▲ 0.58	3,154,257	2,475	248	25
中山町	495		495	26.57	24.10	2.47	3,824,640	2,030	167	8
河北町	885		885	26.05	25.54	0.52	6,823,490	3,660	263	12
西川町	475		475	36.01	37.51	▲ 1.50	3,655,200	1,440	121	1
朝日町	266		266	17.27	18.45	▲ 1.18	2,186,027	1,770	230	24
大江町	289		289	17.22	15.86	1.36	2,220,434	1,794	116	26
大石田町	329		329	24.42	23.24	1.18	2,540,028	1,511	164	13
金山町	272		272	27.04	22.87	4.17	2,241,053	1,114	108	7
最上町	288		288	17.38	15.94	1.44	2,367,736	1,832	175	23
舟形町	231		231	20.48	20.98	▲ 0.50	1,899,067	1,239	111	20
真室川町	344		344	22.31	19.36	2.95	2,830,461	1,745	203	18
大蔵村	148		148	23.60	25.04	▲ 1.44	1,219,731	714	87	15
鮭川村	182		182	22.41	19.88	2.54	1,494,824	893	81	17
戸沢村	113		113	12.01	11.93	0.08	929,331	1,032	91	34
高畠町	918		918	24.29	25.13	▲ 0.85	7,484,563	4,095	315	14
川西町	484		484	16.98	16.08	0.90	3,988,993	3,158	308	28
小国町	194		194	12.13	11.28	0.85	1,597,414	1,760	160	33
白鷹町	669		669	26.33	26.66	▲ 0.33	5,507,473	2,784	243	11
飯豊町	306		306	22.45	21.75	0.70	2,522,970	1,523	160	16
三川町	367		367	29.60	29.48	0.11	3,142,543	1,350	110	5
庄内町	1,115	139	1,254	32.30	32.35	▲ 0.04	10,335,054	4,231	349	3
遊佐町	749		749	27.74	27.53	0.21	6,131,863	3,017	317	6
合計	29,591	8,512	38,103	21.37	20.91	0.46	325,908,914	193,154	14,887	

地域別健診受診率

地域	受診率
村山	17.49%
最上	19.03%
置賜	16.18%
庄内	32.52%

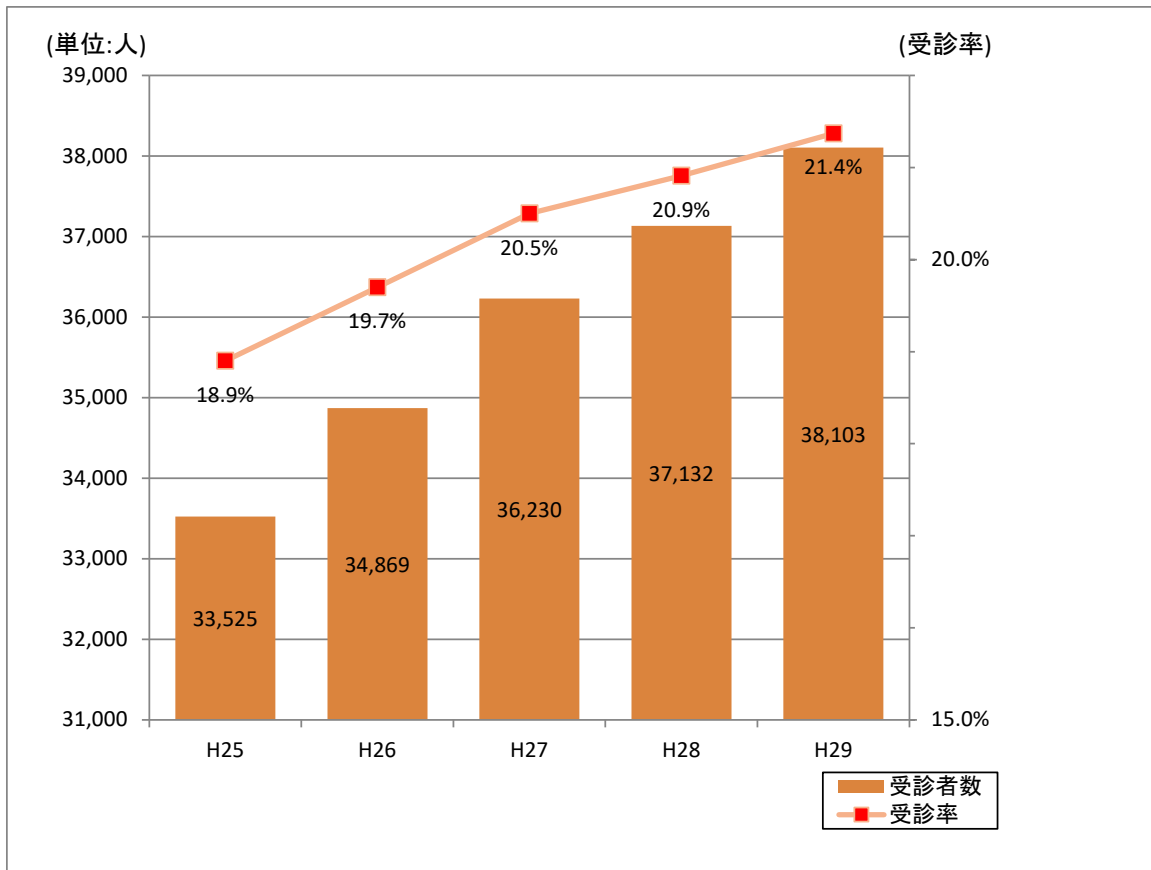
受診率上位5市町村

順位	市町村名	受診率
1	西川町	36.01%
2	鶴岡市	35.49%
3	庄内町	32.30%
4	酒田市	29.78%
5	三川町	29.60%

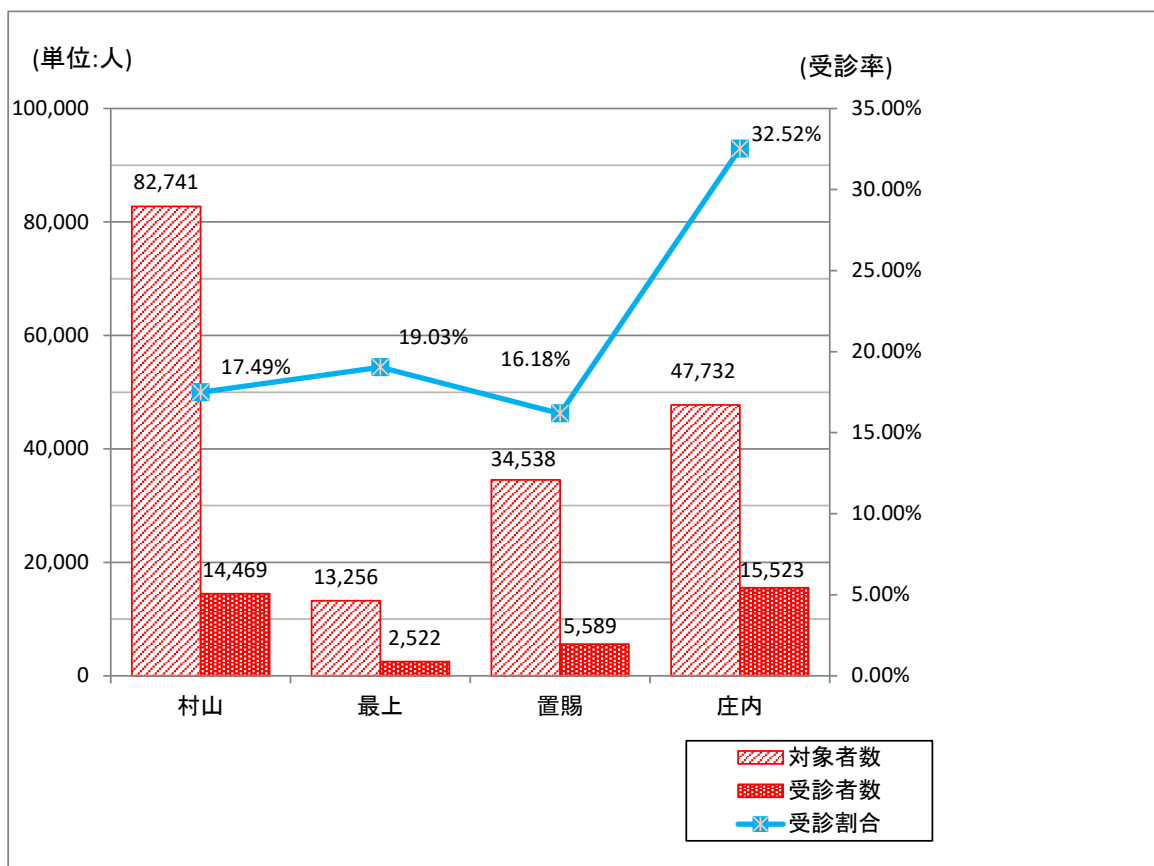
※ 受診率 = 受診者数 ÷ (被保険者数 - 除外対象者数)

- ※ 除外対象者
1. 特定健診または特定健診に相当する健康診断を実施年度内に受診済の者
 2. 高齢者の医療の確保に関する法律第20条に規定する特定健康診査の対象外として厚生労働大臣が定める者
 - ① 刑事施設・労務場その他これらに準ずる施設に拘禁された者
 - ② 病院又は診療所に6ヶ月以上継続して入院している者
 - ③ 高確法第55条第1項第2号から第5号までに規定する施設に入所又は入居している者

①健康診査の推移(H25～H29)



②平成29年度 地区別健康診査の受診者数及び受診割合



13. 歯周疾患検診実績

市町村	受診者数（人）		被保険者数（人） （H28に75歳到達者）		受診率（％）	
	H28	H29	H28	H29	H28	H29
山形市	191	196	2,678	2,768	7.13	7.08
米沢市	67	96	952	984	7.04	9.76
鶴岡市	134	140	1,596	1,645	8.40	8.51
酒田市	128	150	1,328	1,359	9.64	11.04
新庄市	29	43	398	446	7.29	9.64
寒河江市	79	84	439	460	18.00	18.26
上山市	42	53	408	438	10.29	12.10
村山市	26	22	302	336	8.61	6.55
長井市	34	32	352	335	9.66	9.55
天童市	68	59	659	691	10.32	8.54
東根市	32	38	471	491	6.79	7.74
尾花沢市	32	23	224	187	14.29	12.30
南陽市	28	33	380	390	7.37	8.46
山辺町	23	18	162	161	14.20	11.18
中山町	11	16	118	145	9.32	11.03
河北町	25	53	204	243	12.25	21.81
西川町	7	12	65	80	10.77	15.00
朝日町	17	14	115	104	14.78	13.46
大江町	9	17	87	100	10.34	17.00
大石田町	19	13	91	78	20.88	16.67
金山町	3	8	60	65	5.00	12.31
最上町	8	5	126	115	6.35	4.35
舟形町	6	7	77	67	7.79	10.45
真室川町	14	15	104	102	13.46	14.71
大蔵村	5	3	53	56	9.43	5.36
鮭川村	4	2	55	48	7.27	4.17
戸沢村	2	9	56	69	3.57	13.04
高畠町	10	13	240	271	4.17	4.80
川西町	9	8	187	194	4.81	4.12
小国町	12	18	142	105	8.45	17.14
白鷹町	14	14	154	154	9.09	9.09
飯豊町	8	5	104	83	7.69	6.02
三川町	5	7	72	84	6.94	8.33
庄内町	32	22	296	271	10.81	8.12
遊佐町	26	25	202	181	12.87	13.81
合 計	1,159	1,273	12,957	13,306	8.94	9.57

検診対象者であったが、定期的にメンテナンス中であつたり、治療を優先して検診に至らなかった被保険者は652人いた。

したがって、被保険者数の13,306人から対象者外となつた者の652人を控除した被保険者（実対象者）は12,654人となり、実対象者に対する受診率は10.06%となつた。

※対前年度比（H28比）受診者数は+114人 受診率は+0.87%。

※受診率の推移

実施年度	受診者数	被保険者数 (A)	検診に至らな かつた被保険 者数 (B)	対象者数 (A-B)	被保険者数に 対する受診率	対象者数に対 する受診率
平成27年度	1,141	12,190	500	11,690	9.36	9.76
平成28年度	1,159	12,957	482	12,475	8.94	9.29
平成29年度	1,273	13,306	652	12,654	9.57	10.06

14. 市町村補助事業実績

○補助金名：山形県後期高齢者医療広域連合長寿・健康増進事業補助金

○財源：特別調整交付金

○平成 29 年度実績

市町村名	内 容	交付額	備考
村山市	健康増進に資する事業への助成 (健康増進施設を利用し、運動・講話等を取り入れた健康増進事業を実施する団体等に、健康指導料等を助成する。)	2,826,840 円	
最上町	健康増進に資する事業への助成 (被保険者に実践的な運動指導を受ける機会を設け、健康の維持・増進のために継続して運動ができるように、運動施設利用費を助成する。)	46,690 円	
舟形町	健康教育・健康相談事業 (被保険者の健康づくりのために、ロコモ予防や口腔機能向上といった健康に関する情報を掲載した健康カレンダーを配布する。)	326,820 円	
合 計		3,200,350 円	

IV 用語の意味

この年報資料の各表の用語及び後期高齢者医療事業を数値的に観察するうえで指標となる諸率の計算の基礎となる主なものについて説明すると次のとおりである。

1 療養費の支給

保険医療機関で現物給付をしていない、はり・きゅう、あんま・マッサージ、コルセット等の装着や柔道整復師による施術等、保険者が療養の給付を行うことが困難である場合に保険者負担分の償還払いを受けることである。その他、被保険者が疾病または負傷のため受診した際に被保険者証を持参しなかったこと等の理由で、保険医療機関等へ医療費の全部を支払った場合に、保険者が後日領収書等を基にして保険者負担分相当額を直接被保険者に現金で支給する場合も指す（現金給付）。

2 高額療養費

被保険者が同一の月に受けた療養に関する一部負担金の額が一定の額を超えたとき、その超えた額を保険給付するもの。

3 高額介護合算療養費

医療保険と介護保険のサービスを利用したときの自己負担額が一定の額を超えたとき、その超えた額を保険給付するもの。

4 療養諸費

療養の給付等と療養費等の費用額を合算したものであり、診療費、薬剤の支給、食事療養及び生活療養、移送費、柔道整復、あんま、はり、きゅう等の後期高齢者医療における総医療費を意味する。

5 診療費

診療に要した費用額であるが、調剤報酬、訪問看護、食事療養及び生活療養に要する費用等は含まれない。この資料においては、療養の給付のうち、入院、入院外、歯科に関する費用をいう。

6 件数

診療報酬明細書（レセプト）の件数をいう。

（１）一人の被保険者につき、医療機関ごとに月単位で作成される。

（２）入院と入院外は分けて作成される。

（３）調剤レセプトは、処方せん発行医療機関ごとに作成される。

7 日数

診療した日数をいう。

8 点数

点数とは各保険者の給付範囲に属する診療行為に係る費用の額を厚生労働省告示に基づき点数として算定したものである。したがって、被保険者の一部負担金はもとより、感染症法等他の制度の適用を受け、その費用の一部がこれらの制度によって負担される場合、これらの負担も含まれる。

9 費用額

費用額は点数に単価（１点単位 10 円）を乗じたものであり、保険者負担分、一部負担金、他法負担分を合算した総額である。

10 1人当たり費用額

当該月または年間の費用額を、当該月末の被保険者数または年間平均被保険者数で除した数値である。

入院、入院外、歯科及びこれらの合計の費用額につき算定したものを「1人当たり診療費」という。

11 受診率（100人当たり受診件数）

当該月または年間の受診件数を、当該月末の被保険者数または年間平均被保険者数で除した数値を、100倍した数値。

12 1件当たり日数

当該月または年間の日数を、当該月または年間の件数で除した数値である。

13 1日当たり診療費

当該月または年間の費用額を、当該月または年間の日数で除した数値である。

入院、入院外、歯科及びこれらの合計の費用額につき算定したものを「1日当たり診療費」という。

※ 診療費について算定した上記の「受診率」、「1件当たり日数」及び「1日当たり診療費」のことを、診療費を決定するものとして「医療費の三要素」という。

14 3-2ベース

各年度における数値を算定する際に用いる基礎については、3月分から翌年2月分（診療月）の数値を用いるのが通常であり、これを3-2ベースという。支給決定月を基準とすれば、4-3ベースということになる。

山形県の後期高齢者医療統計表

平成29年度市町村別療養給付費及び療養費の状況（一部負担金を含む医療費10割分）

区分 市町村名	被保険者数 (年間平均) (人)	療養給付費											
		内科入院			内科外来			歯科			診療費計		
		件数(件)	日数(日)	費用額(円)	件数(件)	日数(日)	費用額(円)	件数(件)	日数(日)	費用額(円)	件数(件)	日数(日)	費用額(円)
山形市	37,009	26,958	482,391	15,047,470,984	652,040	1,123,130	9,918,426,324	99,275	167,731	1,267,087,330	778,273	1,773,252	26,232,984,638
米沢市	13,462	10,936	193,122	6,180,902,807	198,932	354,780	3,151,349,113	24,122	45,329	346,379,233	233,990	593,231	9,678,631,153
鶴岡市	23,524	16,718	277,776	8,663,993,390	404,474	651,528	5,181,398,637	40,815	74,340	528,679,350	462,007	1,003,644	14,374,071,377
酒田市	18,922	11,961	188,816	6,161,352,004	312,537	516,124	4,901,247,756	29,005	56,726	399,035,330	353,503	761,666	11,461,635,090
新庄市	5,994	3,871	62,958	1,907,889,139	81,604	128,497	1,086,622,748	10,068	17,699	117,421,410	95,543	209,154	3,111,933,297
寒河江市	7,053	4,857	87,851	2,494,427,351	120,362	195,124	1,724,572,425	13,749	25,329	195,060,140	138,968	308,304	4,414,059,916
上山市	6,231	5,395	102,227	2,775,748,804	104,190	191,236	1,537,881,259	12,967	23,870	171,486,000	122,552	317,333	4,485,116,063
村山市	5,315	3,977	76,569	2,011,937,434	89,803	135,319	1,262,219,682	10,548	18,286	153,092,200	104,328	230,174	3,427,249,316
長井市	5,188	2,979	47,557	1,418,934,319	77,826	124,469	1,121,932,980	8,013	14,063	105,990,830	88,818	186,089	2,646,858,129
天童市	9,045	6,679	119,502	3,476,247,094	155,799	241,405	2,216,757,186	20,743	40,404	298,194,790	183,221	401,311	5,991,199,070
東根市	7,063	5,615	106,125	2,882,940,276	118,256	183,381	1,667,049,817	14,871	25,829	207,492,080	138,742	315,335	4,757,482,173
尾花沢市	3,700	3,218	62,676	1,513,236,511	55,137	81,115	894,559,356	4,629	8,104	65,757,680	62,984	151,895	2,473,553,547
南陽市	5,594	3,627	60,460	2,038,668,156	89,893	168,908	1,575,076,894	10,260	20,519	130,624,020	103,780	249,887	3,744,369,070
山辺町	2,478	1,760	32,878	997,750,064	41,160	73,753	694,027,963	4,117	7,726	60,417,470	47,037	114,357	1,752,195,497
中山町	2,028	1,374	25,330	731,200,850	35,262	56,035	557,937,561	3,059	6,334	49,251,160	39,695	87,699	1,338,389,571
河北町	3,641	2,504	48,000	1,304,686,219	59,257	87,767	852,360,325	8,913	14,941	126,124,890	70,674	150,708	2,283,171,434
西川町	1,419	1,109	14,555	441,006,728	21,912	29,135	254,055,290	2,956	5,598	43,341,790	25,977	49,288	738,403,808
朝日町	1,758	1,369	21,435	636,363,930	26,353	37,271	327,623,604	2,331	4,404	36,892,250	30,053	63,110	1,000,879,784
大江町	1,784	1,190	20,600	584,804,891	29,808	43,587	402,289,366	3,390	5,936	43,311,070	34,388	70,123	1,030,405,327
大石田町	1,500	1,186	23,355	592,308,980	23,239	32,365	296,982,500	2,343	4,089	27,198,490	26,768	59,809	916,489,970
金山町	1,101	797	12,338	346,119,910	15,885	22,262	172,323,440	1,472	3,008	21,424,300	18,154	37,608	539,867,650
最上町	1,812	1,528	27,878	663,001,230	21,188	34,908	289,887,170	2,429	4,697	49,382,940	25,145	67,483	1,002,271,340
舟形町	1,227	759	11,570	384,841,840	17,228	26,598	226,971,760	2,186	3,590	28,260,490	20,173	41,758	640,074,090
真室川町	1,712	1,510	21,081	595,716,810	21,798	36,549	279,399,430	1,757	3,605	29,087,930	25,065	61,235	904,204,170
大蔵村	704	235	3,047	111,766,060	8,428	12,886	89,002,790	1,340	1,853	14,959,310	10,003	17,786	215,728,160
鮭川村	878	497	7,952	227,478,840	12,468	19,961	162,877,180	1,260	2,348	16,551,070	14,225	30,261	406,907,090
戸沢村	1,027	738	13,088	367,565,100	14,439	21,131	155,965,030	1,152	2,097	16,123,380	16,329	36,316	539,653,510
高畠町	4,084	3,296	60,763	1,890,806,414	57,485	90,809	880,588,350	8,570	15,863	120,002,650	69,351	167,435	2,891,397,414
川西町	3,097	2,228	41,767	1,178,022,965	42,298	65,515	637,808,141	4,531	8,252	61,092,410	49,057	115,534	1,876,923,516
小国町	1,749	1,444	20,709	608,461,395	23,851	34,338	315,464,770	2,544	5,235	32,366,270	27,839	60,282	956,292,435
白鷹町	2,772	2,196	33,838	919,729,682	38,698	56,431	542,766,780	3,821	7,316	51,196,160	44,715	97,585	1,513,692,622
飯豊町	1,484	962	16,076	489,573,640	20,441	31,927	261,325,509	2,152	4,015	27,939,330	23,555	52,018	778,838,479
三川町	1,338	1,174	23,301	586,656,475	21,402	33,890	330,168,149	2,038	3,370	25,758,610	24,614	60,561	942,583,234
庄内町	4,217	2,825	46,982	1,522,527,435	62,301	103,877	1,122,737,855	6,691	13,377	98,236,150	71,817	164,236	2,743,501,440
遊佐町	3,016	2,262	43,074	1,117,359,540	45,474	69,692	687,946,589	3,716	7,429	59,266,010	51,452	120,195	1,864,572,139
計	192,928	139,734	2,437,647	72,871,497,267	3,121,228	5,115,703	45,779,603,729	371,833	673,312	5,024,484,523	3,632,795	8,226,662	123,675,585,519

平成29年度市町村別療養給付費及び療養費の状況（一部負担金を含む医療費10割分）

区分 市町村名	療養給付費									療養費等	
	調剤			食事・生活			訪問看護			件数（件）	費用額（円）
	件数（件）	回数（回）	費用額（円）	件数（件）	回数（回）	費用額（円）	件数（件）	日数（日）	費用額（円）		
山形市	421,438	530,254	5,718,582,275	24,970	1,219,316	818,190,997	1,557	12,542	142,624,990	20,649	320,039,765
米沢市	152,068	198,266	2,408,654,734	10,233	486,242	322,305,226	826	4,871	49,688,180	4,461	64,928,396
鶴岡市	290,691	360,019	3,739,408,158	15,379	702,781	478,324,396	751	4,995	59,824,630	7,029	82,423,274
酒田市	177,307	220,145	2,495,708,270	11,273	468,952	320,636,679	414	4,251	49,785,060	5,124	60,508,934
新庄市	62,992	77,907	855,137,490	3,448	157,241	105,740,019	122	1,109	11,402,710	1,931	25,137,114
寒河江市	68,185	88,548	942,182,383	4,507	224,401	150,318,699	246	1,595	20,601,070	2,852	41,823,037
上山市	77,851	96,643	1,063,159,849	5,089	263,408	176,661,746	274	1,539	15,760,800	2,222	33,273,912
村山市	55,675	69,144	791,591,858	3,729	192,706	132,111,799	146	1,118	12,179,940	1,955	25,272,652
長井市	59,019	76,602	870,061,043	2,749	122,940	84,103,476	141	829	8,991,020	2,104	24,405,725
天童市	91,727	110,220	1,253,173,938	6,347	309,798	208,378,129	266	2,135	24,015,850	3,194	40,835,101
東根市	78,081	94,737	1,031,541,775	5,304	264,542	181,881,674	302	2,019	22,889,660	2,671	33,583,570
尾花沢市	32,977	39,497	502,740,928	3,060	168,794	113,235,384	44	328	3,520,190	1,088	12,861,953
南陽市	65,374	87,410	1,050,646,960	3,391	153,512	105,128,761	393	1,483	14,093,260	1,845	24,483,872
山辺町	27,240	35,808	376,412,200	1,653	84,966	57,268,998	177	1,067	11,374,860	1,112	19,972,922
中山町	11,836	15,287	166,494,160	1,274	65,444	43,910,425	52	347	3,660,500	939	11,529,814
河北町	29,860	36,725	428,265,900	2,289	122,313	83,162,309	111	492	5,741,980	1,622	16,893,225
西川町	16,765	18,935	254,204,230	1,003	36,129	23,946,995	21	291	2,785,050	593	8,012,119
朝日町	20,417	24,819	325,752,310	1,263	53,891	36,497,180	53	375	3,805,010	727	9,067,098
大江町	14,974	17,982	191,941,051	1,079	51,546	33,383,506	44	446	5,040,510	702	9,791,384
大石田町	15,303	18,550	240,189,830	1,126	62,104	41,896,730	53	349	3,683,880	546	5,656,776
金山町	13,572	15,601	173,122,260	713	30,188	20,701,250	3	9	108,330	90	1,505,852
最上町	18,883	24,846	332,920,120	1,367	66,906	45,215,065	2	10	114,940	185	2,923,218
舟形町	12,415	15,818	152,668,570	680	28,924	19,476,741	0	0	0	118	2,444,045
真室川町	15,783	20,083	306,167,270	1,251	45,338	30,825,810	7	25	316,990	193	2,964,320
大蔵村	7,403	9,952	114,135,020	210	7,571	5,111,565	0	0	0	215	2,293,843
鮭川村	7,951	10,472	133,921,010	440	19,645	13,115,144	16	65	634,770	163	2,279,189
戸沢村	11,499	14,562	144,009,830	662	32,855	22,094,816	18	57	659,170	169	3,035,388
高畠町	44,124	52,791	738,068,379	3,170	160,457	108,384,892	147	722	8,233,170	1,064	16,874,678
川西町	36,377	45,190	609,066,238	2,132	110,383	75,451,578	132	1,025	10,864,990	1,276	15,269,215
小国町	16,981	20,725	301,172,120	1,314	50,126	33,812,868	57	248	2,694,860	157	2,894,419
白鷹町	28,917	34,865	420,270,824	2,041	85,669	57,718,565	27	84	1,125,960	1,128	12,724,689
飯豊町	16,452	20,454	252,769,411	897	41,898	28,812,234	23	46	650,840	414	3,854,971
三川町	12,615	15,498	171,813,760	1,110	63,463	43,366,882	10	94	1,015,320	330	4,139,430
庄内町	24,209	29,287	336,553,548	2,694	121,002	81,711,735	70	300	3,671,000	1,157	13,944,779
遊佐町	23,910	29,083	377,674,210	2,180	86,127	63,193,984	64	344	3,952,650	766	7,839,421
計	2,060,871	2,576,725	29,270,181,912	130,027	6,161,578	4,166,076,257	6,569	45,210	505,512,140	70,791	965,488,100

平成29年度市町村別療養給付費及び療養費の状況（一部負担金を含む医療費10割分）

区分 市町村名	療養の給付計（療養諸費）			葬祭費	
	件数（件）	日数（日）	費用額（円）	件数（件）	金額（円）
山形市	1,221,917	1,785,794	33,232,422,665	2,207	110,350,000
米沢市	391,345	598,102	12,524,207,689	915	45,750,000
鶴岡市	760,478	1,008,639	18,734,051,835	1,476	73,800,000
酒田市	536,348	765,917	14,388,274,033	1,242	62,100,000
新庄市	160,588	210,263	4,109,350,630	385	19,250,000
寒河江市	210,251	309,899	5,568,985,105	410	20,500,000
上山市	202,899	318,872	5,773,972,370	367	18,350,000
村山市	162,104	231,292	4,388,405,565	308	15,400,000
長井市	150,082	186,918	3,634,419,393	357	17,850,000
天童市	278,408	403,446	7,517,602,088	541	27,050,000
東根市	219,796	317,354	6,027,378,852	437	21,850,000
尾花沢市	97,093	152,223	3,105,912,002	260	13,000,000
南陽市	171,392	251,370	4,938,721,923	373	18,650,000
山辺町	75,566	115,424	2,217,224,477	150	7,500,000
中山町	52,522	88,046	1,563,984,470	136	6,800,000
河北町	102,267	151,200	2,817,234,848	228	11,400,000
西川町	43,356	49,579	1,027,352,202	95	4,750,000
朝日町	51,250	63,485	1,376,001,382	112	5,600,000
大江町	50,108	70,569	1,270,561,778	122	6,100,000
大石田町	42,670	60,158	1,207,917,186	115	5,750,000
金山町	31,819	37,617	735,305,342	82	4,100,000
最上町	44,215	67,493	1,383,444,683	130	6,500,000
舟形町	32,706	41,758	814,663,446	93	4,650,000
真室川町	41,048	61,260	1,244,478,560	143	7,150,000
大蔵村	17,621	17,786	337,268,588	47	2,350,000
鮭川村	22,355	30,326	556,857,203	69	3,450,000
戸沢村	28,015	36,373	709,452,714	65	3,250,000
高畠町	114,686	168,157	3,762,958,533	237	11,850,000
川西町	86,842	116,559	2,587,575,537	226	11,300,000
小国町	45,034	60,530	1,296,866,702	110	5,500,000
白鷹町	74,787	97,669	2,005,532,660	200	10,000,000
飯豊町	40,444	52,064	1,064,925,935	117	5,850,000
三川町	37,569	60,655	1,162,918,626	102	5,100,000
庄内町	97,253	164,536	3,179,382,502	237	11,850,000
遊佐町	76,192	120,539	2,317,232,404	192	9,600,000
計	5,771,026	8,271,872	158,582,843,928	12,286	614,300,000

平成29年度市町村別受診率等状況

区分 市町村名	1人当たり療養費		医科入院								医科外来							
	順位	実数(円)	月平均受診率		1件当たり日数		1日当たり診療費		1人当たり診療費		月平均受診率		1件当たり日数		1日当たり診療費		1人当たり診療費	
			順位	実数(件)	順位	実数(日)	順位	実数(円)	順位	実数(円)	順位	実数(件)	順位	実数(日)	順位	実数(円)	順位	実数(円)
山形市	4	897,955	17	6.07	15	17.89	7	31,194	7	406,590	1	146.82	5	1.72	22	8,831	4	268,000
米沢市	1	930,338	7	6.77	18	17.66	6	32,005	2	459,137	21	123.14	4	1.78	20	8,883	15	234,092
鶴岡市	14	796,380	21	5.92	23	16.62	8	31,191	14	368,304	4	143.28	11	1.61	31	7,953	18	220,260
酒田市	21	760,399	31	5.27	27	15.79	4	32,632	28	325,618	11	137.64	8	1.65	10	9,496	6	259,024
新庄市	31	685,577	30	5.38	24	16.26	12	30,304	29	318,300	32	113.45	17	1.57	26	8,456	27	181,285
寒河江市	15	789,591	23	5.74	14	18.09	20	28,394	22	353,669	5	142.21	10	1.62	21	8,838	10	244,516
上山市	2	926,653	4	7.22	7	18.95	29	27,153	3	445,474	8	139.34	2	1.84	30	8,042	7	246,811
村山市	12	825,664	15	6.24	4	19.25	30	26,276	12	378,539	6	140.80	25	1.51	12	9,328	12	237,483
長井市	29	700,543	33	4.79	26	15.96	14	29,836	33	273,503	18	125.01	13	1.60	19	9,014	19	216,255
天童市	11	831,133	16	6.15	16	17.89	17	29,089	10	384,328	3	143.54	20	1.55	16	9,183	9	245,081
東根市	8	853,374	9	6.62	8	18.90	28	27,166	6	408,175	7	139.53	19	1.55	18	9,091	13	236,026
尾花沢市	9	839,436	3	7.25	3	19.48	34	24,144	5	408,983	20	124.18	27	1.47	1	11,028	11	241,773
南陽市	6	882,861	28	5.40	21	16.67	2	33,719	16	364,438	13	133.91	1	1.88	13	9,325	1	281,565
山辺町	5	894,764	22	5.92	10	18.68	11	30,347	8	402,643	10	138.42	3	1.79	11	9,410	2	280,076
中山町	18	771,195	25	5.65	12	18.44	18	28,867	19	360,553	2	144.90	14	1.59	3	9,957	3	275,117
河北町	17	773,753	24	5.73	5	19.17	26	27,181	20	358,332	12	135.62	26	1.48	7	9,712	14	234,101
西川町	25	723,997	12	6.51	34	13.12	13	30,299	32	310,787	16	128.68	35	1.33	24	8,720	29	179,038
朝日町	16	782,708	13	6.49	28	15.66	15	29,688	17	361,982	19	124.92	32	1.41	23	8,790	24	186,362
大江町	28	712,198	27	5.56	19	17.31	21	28,389	27	327,805	9	139.24	29	1.46	14	9,230	17	225,499
大石田町	13	805,278	11	6.59	2	19.69	32	25,361	9	394,873	15	129.11	34	1.39	17	9,176	22	197,988
金山町	32	667,852	18	6.03	29	15.48	25	28,053	30	314,369	23	120.23	33	1.40	32	7,741	33	156,515
最上町	20	763,490	5	7.03	13	18.24	35	23,782	15	365,895	35	97.44	9	1.65	27	8,304	32	159,982
舟形町	33	663,947	32	5.15	31	15.24	3	33,262	31	313,645	27	117.01	22	1.54	25	8,533	26	184,981
真室川町	24	726,915	1	7.35	33	13.96	22	28,258	23	347,965	33	106.10	6	1.68	33	7,645	31	163,201
大蔵村	35	479,075	35	2.78	35	12.97	1	36,681	35	158,759	34	99.76	24	1.53	35	6,907	35	126,424
鮭川村	34	634,234	34	4.72	25	16.00	19	28,606	34	259,088	24	118.34	12	1.60	29	8,160	25	185,509
戸沢村	30	690,801	20	5.99	17	17.73	24	28,084	21	357,902	26	117.16	28	1.46	34	7,381	34	151,865
高畠町	3	921,390	8	6.73	11	18.44	9	31,118	1	462,979	25	117.30	16	1.58	8	9,697	20	215,619
川西町	10	835,510	19	6.00	9	18.75	23	28,205	11	380,376	30	113.81	21	1.55	6	9,735	21	205,944
小国町	23	741,490	6	6.88	32	14.34	16	29,381	24	347,891	31	113.64	31	1.44	15	9,187	28	180,369
白鷹町	26	723,497	10	6.60	30	15.41	27	27,180	25	331,793	28	116.34	30	1.46	9	9,618	23	195,803
飯豊町	27	717,605	29	5.40	20	16.71	10	30,454	26	329,901	29	114.79	18	1.56	28	8,185	30	176,095
三川町	7	869,147	2	7.31	1	19.85	33	25,177	4	438,458	14	133.30	15	1.58	5	9,742	8	246,762
庄内町	22	753,944	26	5.58	22	16.63	5	32,407	18	361,045	22	123.11	7	1.67	2	10,808	5	266,241
遊佐町	19	768,313	14	6.25	6	19.04	31	25,940	13	370,477	17	125.65	23	1.53	4	9,871	16	228,099
広域連合		821,979		6.04		17.44		29,894		377,713		134.82		1.64		8,949		237,289

平成29年度市町村別受診率等状況

区分 市町村名	歯科								診療費計							
	月平均受診率		1件当たり日数		1日当たり診療費		1人当たり診療費		月平均受診率		1件当たり日数		1日当たり診療費		1人当たり診療費	
	順位	実数(件)	順位	実数(日)	順位	実数(円)	順位	実数(円)	順位	実数(件)	順位	実数(日)	順位	実数(円)	順位	実数(円)
山形市	1	22.35	31	1.69	19	7,554	2	34,237	1	175.24	13	2.28	26	14,794	3	708,827
米沢市	13	14.93	14	1.88	17	7,641	11	25,730	17	144.85	3	2.54	3	16,315	2	718,959
鶴岡市	15	14.46	21	1.82	27	7,112	18	22,474	6	163.67	24	2.17	30	14,322	17	611,039
酒田市	21	12.77	8	1.96	29	7,034	20	21,088	12	155.68	26	2.15	17	15,048	20	605,731
新庄市	16	14.00	24	1.76	33	6,634	25	19,590	28	132.83	22	2.19	23	14,879	31	519,175
寒河江市	9	16.24	19	1.84	14	7,701	8	27,656	3	164.19	17	2.22	31	14,317	15	625,841
上山市	7	17.34	20	1.84	25	7,184	9	27,521	4	163.90	2	2.59	33	14,134	1	719,807
村山市	8	16.54	30	1.73	4	8,372	7	28,804	7	163.57	20	2.21	22	14,890	13	644,826
長井市	20	12.87	25	1.76	20	7,537	22	20,430	18	142.67	30	2.10	32	14,224	32	510,189
天童市	3	19.11	9	1.95	22	7,380	3	32,968	2	168.81	21	2.19	21	14,929	10	662,377
東根市	4	17.55	29	1.74	8	8,033	6	29,377	5	163.70	14	2.27	16	15,087	7	673,578
尾花沢市	32	10.43	27	1.75	5	8,114	33	17,772	22	141.86	8	2.41	4	16,285	9	668,528
南陽市	12	15.28	5	2.00	34	6,366	15	23,351	13	154.60	9	2.41	18	14,984	8	669,354
山辺町	17	13.85	15	1.88	11	7,820	12	24,382	11	158.18	6	2.43	13	15,322	5	707,101
中山町	23	12.57	1	2.07	12	7,776	13	24,286	8	163.11	18	2.21	14	15,261	11	659,955
河北町	2	20.40	32	1.68	2	8,442	1	34,640	9	161.76	27	2.13	15	15,150	14	627,073
西川町	6	17.36	12	1.89	13	7,742	4	30,544	15	152.55	34	1.90	19	14,981	30	520,369
朝日町	31	11.05	13	1.89	3	8,377	21	20,985	19	142.46	29	2.10	7	15,859	22	569,329
大江町	11	15.84	26	1.75	24	7,296	14	24,278	10	160.63	33	2.04	28	14,694	21	577,581
大石田町	19	13.02	28	1.75	32	6,652	32	18,132	16	148.71	15	2.23	12	15,324	18	610,993
金山町	30	11.14	4	2.04	26	7,122	26	19,459	24	137.41	31	2.07	29	14,355	33	490,343
最上町	29	11.17	10	1.93	1	10,514	10	27,253	35	115.64	1	2.68	25	14,852	23	553,130
舟形町	14	14.85	34	1.64	10	7,872	17	23,032	25	137.01	32	2.07	11	15,328	29	521,658
真室川町	35	8.55	3	2.05	7	8,069	34	16,991	33	122.01	5	2.44	27	14,766	26	528,157
大蔵村	10	15.86	35	1.38	6	8,073	19	21,249	34	118.41	35	1.78	35	12,129	35	306,432
鮭川村	27	11.96	17	1.86	28	7,049	28	18,851	26	135.01	28	2.13	34	13,447	34	463,448
戸沢村	34	9.35	23	1.82	15	7,689	35	15,699	30	132.50	16	2.22	24	14,860	27	525,466
高畠町	5	17.49	18	1.85	18	7,565	5	29,384	23	141.51	7	2.41	1	17,269	4	707,982
川西町	24	12.19	22	1.82	21	7,403	23	19,726	32	132.00	10	2.36	5	16,246	19	606,046
小国町	25	12.12	2	2.06	35	6,183	30	18,506	29	132.64	25	2.17	6	15,864	24	546,765
白鷹町	28	11.49	11	1.91	30	6,998	31	18,469	27	134.42	23	2.18	10	15,512	25	546,065
飯豊町	26	12.08	16	1.87	31	6,959	29	18,827	31	132.27	19	2.21	20	14,972	28	524,824
三川町	22	12.69	33	1.65	16	7,644	27	19,252	14	153.30	4	2.46	8	15,564	6	704,472
庄内町	18	13.22	6	2.00	23	7,344	16	23,295	21	141.92	12	2.29	2	16,705	12	650,581
遊佐町	33	10.27	7	2.00	9	7,978	24	19,651	20	142.16	11	2.34	9	15,513	16	618,227
広域連合		16.06		1.81		7,462		26,043		156.91		2.26		15,034		641,045