

平成 27 年 度  
山形県の後期高齢者医療

山形県後期高齢者医療広域連合  
(平成 28 年 10 月)



# 目 次

I	山形県後期高齢者医療広域連合組織の概要	1
1	山形県後期高齢者医療広域連合の沿革	3
2	平成27年度山形県後期高齢者医療広域連合組織図	5
II	主要な施策の成果報告書	7
1	被保険者の状況	9
2	保険財政の状況	10
3	保険給付事業	11
	(1) 療養給付費の内訳	12
	(2) 療養費の内訳	13
	(3) 審査支払手数料	14
	(4) 電算処理手数料	14
4	保健事業	15
	(1) 健康診査事業	15
	(2) 歯周疾患検診事業	15
	(3) 疾病分類別統計作成事業	16
	(4) レセプトデータ分析・保健事業提案事業	16
5	医療費適正化事業	17
	(1) レセプト点検事業	17
	(2) 医療費通知事業	18
	(3) ジェネリック医薬品利用促進差額通知事業	18
	(4) 第三者行為求償事務事業	19
6	電算処理システム運用業務委託事業	20
7	被保険者証等作成及び封入封かん業務委託事業	20
8	制度広報周知事業	21
9	長寿医療懇談会	21
10	市町村後期高齢者医療事業に対する補助事業	22

Ⅲ	後期高齢者医療制度運営状況資料	23
1.	市町村別被保険者数の推移	25
2.	市町村別被保険者の内訳及び異動状況	26
3.	保険料賦課の状況（平成28年5月末現在）	29
4.	保険料賦課の状況（市町村別）	30
5.	保険料収納の状況（平成28年5月末現在）	32
6.	保険料収納の状況（市町村別）	33
7.	短期被保険者証の交付状況	34
8.	減免申請の状況	35
9.	審査請求（不服申立）の状況	36
10.	市町村別医療給付費	37
11.	療養給付費の動向	40
12.	健康診査実績	41
13.	歯周疾患検診実績	43
14.	市町村補助事業実績	44
Ⅳ	用語の意味	45

## 山形県の後期高齢者医療統計表

第1表	市町村別療養給付費及び療養費の状況	52
第2表	市町村別1人当たり診療費等状況	55

# I 山形県後期高齢者医療広域連合組織の概要



### 山形県後期高齢者医療広域連合の沿革

年月日	項 目	内 容
平成18年度		
8月1日	設立準備委員会設立総会	○会長 山形市長 副会長 7名 遊佐町長 鶴岡市長 米沢市長 東根市長 小国町長 山辺町長 金山町長 ○事務局 5名 (県1名、市町村2名、国保連2名)
10月30日	第2回設立準備委員会総会	○広域連合規約案承認
11月～12月	県内35市町村12月定例会	○広域連合の設立及び規約について議決
1月12日	設立許可申請	
2月1日	設立許可	
2月1日	広域連合発足式 広域連合長選挙	○広域連合長 山形市長
2月21日	広域連合議会議員選挙	○16名の広域連合議会議員の決定
3月28日	広域連合議会臨時会	○平成19年度当初予算 ○副広域連合長 遊佐町長 米沢市長 ○選挙管理委員 山形市の選挙管理委員(4) ○監査委員 山形市代表監査委員、山形市選出議員
平成19年度		
10月2日	広域連合長選挙	○広域連合長 山形市長
11月30日	広域連合議会11月定例会	○平成18年度決算認定 ○保険料率決定 など
2月13日	広域連合議会2月定例会	○平成20年度当初予算 ○後期高齢者医療制度臨時特例基金条例設定 ○副広域連合長 米沢市長
平成20年度		
7月15日	広域連合議会7月定例会	○平成19年度決算認定 ○保険料に関する条例の一部改正 など
2月13日	広域連合議会2月定例会	○平成21年度当初予算 ○保険料に関する条例の一部改正 など
平成21年度		
5月18日	長寿医療懇談会	○制度の見直しの経過と今後について など
6月29日	広域連合議会7月定例会	○平成20年度決算認定 ○副広域連合長 小国町長 ○監査委員 山形市代表監査委員
12月17日	長寿医療懇談会	○運営状況について など
2月12日	広域連合議会2月定例会	○平成22年度当初予算 ○新保険料率決定 など
平成22年度		
7月27日	広域連合議会7月定例会	○平成21年度決算認定
9月30日	長寿医療懇談会	○運営状況について など
2月3日	広域連合議会2月定例会	○平成23年度当初予算 ○保険料に関する条例の一部改正 ○情報公開・個人情報保護審査会委員の委嘱に係る同意 など

年月日	項 目	内 容
平成23年度 7月26日	広域連合議会 7月定例会	○平成22年度決算認定 ○副広域連合長 山辺町長 など
9月20日	長寿医療懇談会	○運営状況について など
10月3日	広域連合長選挙	○広域連合長 山形市長
2月8日	広域連合議会 2月定例会	○平成24年度当初予算 ○新保険料率決定 ○副広域連合長 米沢市長 など
平成24年度 7月30日	広域連合議会 7月定例会	○平成23年度決算認定 ○情報公開・個人情報保護審査会委員の委嘱に係る同意 など
9月12日	長寿医療懇談会	○運営状況について など
2月4日	広域連合議会 2月定例会	○平成25年度当初予算 ○保険料に関する条例の一部改正 ○選挙管理委員、補充員の選挙 など
平成25年度 7月26日	広域連合議会 7月定例会	○平成24年度決算認定 ○監査委員 山形市中村代表監査委員 ○監査委員 鎌水議員 など
9月13日	長寿医療懇談会	○運営状況について など
12月12日	長寿医療懇談会	○新保険料の算定について など
2月10日	広域連合議会 2月定例会	○平成26年度当初予算 ○新保険料率決定 など
平成26年度 7月28日	広域連合議会 7月定例会	○平成25年度決算認定 ○給付費等準備基金の設置、管理及び処分に関する条例の設定 など
9月19日	長寿医療懇談会	○運営状況について など
2月12日	広域連合議会 2月定例会	○平成27年度当初予算 ○個人情報保護条例、保険料に関する条例の一部改正 ○副広域連合長 山辺町長 など
平成27年度 8月3日	広域連合議会 7月定例会	○平成26年度決算認定 ○個人情報保護条例、行政手続条例の一部改正 ○監査委員 斎藤議員 など
9月14日	長寿医療懇談会	○運営状況、保健事業実施計画について など
11月20日	広域連合長選挙	○広域連合長 山形市長
12月7日	長寿医療懇談会	○新保険料の算定について など
2月12日	広域連合議会 2月定例会	○平成28年度当初予算 ○新保険料率決定 ○副広域連合長 米沢市長 など







## Ⅱ 主要な施策の成果報告書



## 1 被保険者の状況

### 被保険者数

平成 27 年度末の被保険者数は 192,258 人で前年度より 897 人増加し、山形県の人口 \* に占める割合は 17.12%となっている。

このうち、75歳以上の被保険者数は187,180人で被保険者全体の97.36%となっており、前年度より1,149人増加している。障がい認定者数（65歳以上75歳未満）は5,078人で被保険者全体の2.64%となっており、前年度より252人減少している。

現役並み所得者は5,935人、被保険者全体の3.09%で、前年度より466人減少している。負担区分一般の対象者は126,518人で被保険者全体の65.81%となっており、前年度より1,134人減少している。

低所得者（低所得Ⅰ＋低所得Ⅱ）は59,805人、被保険者全体の31.11%で、前年度より2,497人増加している。被用者保険の元被扶養者は38,453人で被保険者全体の20.00%となっており、前年度より1,027人減少している。

\* 県統計資料「平成 27 年山形県の人口と世帯数（10 月 1 日現在 1,122,957 人）」

### 【被保険者数等の推移（各年度末）】

（単位：人）

区分	被保険者数	年齢区分別		負担区分別				被用者保険元被扶養者（再掲）
		75歳以上	障がい認定者	現役並み所得者	一般	低所得Ⅰ	低所得Ⅱ	
27年度	192,258	187,180	5,078	5,935	126,518	23,208	36,597	38,453
26年度	191,361	186,031	5,330	6,401	127,652	22,682	34,626	39,480

### 【被保険者の年齢構成内訳（各年度末）】

（単位：人）

区分	被保険者数		現役並み所得者		低所得Ⅰ・Ⅱ	
	27年度	26年度	27年度	26年度	27年度	26年度
65～69歳	2,379	2,228	21	20	1,357	1,228
70～74歳	2,699	3,102	29	45	1,404	1,562
75～79歳	62,489	63,979	2,737	2,853	17,068	16,890
80～84歳	58,272	58,892	1,789	1,912	17,064	16,616
85～89歳	42,320	40,819	990	1,169	13,371	12,435
90～94歳	18,883	17,607	298	321	7,109	6,465
95～99歳	4,578	4,140	58	67	2,082	1,799
100歳～	638	594	13	14	350	313
計	192,258	191,361	5,935	6,401	59,805	57,308
被扶養者（再掲）	38,453	39,480	180	199	7,128	6,833

## 2 保険財政の状況

### 収支の状況

平成27年度の収入総額は157,539,456千円、支出総額は153,591,482千円、収支差引残は3,947,974千円となっている。

#### 【後期高齢者医療特別会計収支内訳】

#### 歳入

(単位：千円)

款	平成27年度	平成26年度
1 分担金及び負担金	22,791,520	22,586,126
2 国庫支出金	54,866,161	54,495,661
3 県支出金	12,405,169	12,251,280
4 支払基金交付金	60,115,291	58,509,462
5 特別高額医療費共同事業交付金	24,610	17,134
6 財産収入	474	-
7 繰入金	873,642	1,455,285
8 繰越金	6,320,490	7,246,331
9 諸収入	142,099	174,068
歳 入 合 計	157,539,456	156,735,347

#### 歳出

(単位：千円)

款	平成27年度	平成26年度
1 総務費	333,298	336,706
2 保険給付費	146,448,312	141,769,476
3 県財政安定化基金拠出金	62,396	64,000
4 特別高額医療費共同事業拠出金	30,410	27,642
5 保健事業費	331,041	321,935
6 基金積立金	1,357,464	2,775,592
7 諸支出金	5,028,561	5,119,506
8 予備費	0	0
歳 出 合 計	153,591,482	150,414,857

歳 入 歳 出 差 引 額	3,947,974	6,320,490
---------------	-----------	-----------

**3 保険給付事業 1款 125,908,950円(26年度 128,038,598円)**  
**2款 146,448,312,476円(26年度 141,769,475,938円)**

高齢期における適切な医療の確保を図るため、後期高齢者の疾病、負傷又は死亡に関して必要な給付を行った。

保険給付費の財源： 国 4/12 県 1/12 市町村 1/12  
 支払基金 4/10 保険料 1/10

**給付額**

(単位：円)

科目名	内訳	27年度給付額	26年度給付額	増減 27-26	増減率
療養給付費	療養給付費	139,290,616,290	135,048,171,546	4,242,444,744	3.14%
	高額療養費(現物)	4,109,115,220	3,794,608,171	314,507,049	8.29%
小計		143,399,731,510	138,842,779,717	4,556,951,793	3.28%
療養費	療養費	948,354,926	928,790,124	19,564,802	2.11%
高額療養費	高額療養費(現金)	831,115,690	807,945,856	23,169,834	2.87%
	高額療養費(県単)	172,951,213	162,550,461	10,400,752	6.40%
小計		1,004,066,903	970,496,317	33,570,586	3.46%
高額介護合算療養費	高額介護合算療養費	105,117,397	105,920,678	△803,281	△0.76%
葬祭費	葬祭費	597,300,000	595,700,000	1,600,000	0.27%
計		146,054,570,736	141,443,686,836	4,610,883,900	3.26%

- ※ 高額療養費(県単)・・・山形県医療給付事業に係る高額療養費で市町村に償還される。
- ※ 葬祭費の財源は保険料。
- ※ 保険給付事業の1款については、療養費審査支払手数料と電算処理手数料の計であり、2款については、保険給付費と療養給付に係る審査支払手数料の計。

件数

(単位：件)

科目名	内訳	27年度件数	26年度件数	増減27-26	増減率
療養給付費	療養給付費	5,624,882	5,538,475	86,407	1.56%
	高額療養費(現物)	123,768	117,896	5,872	4.98%
小計		5,748,650	5,656,371	92,279	1.63%
療養費	療養費	76,226	75,133	1,093	1.45%
高額療養費	高額療養費(現金)	148,340	141,679	6,661	4.70%
	高額療養費(県単)	27,245	26,546	699	2.63%
小計		175,585	168,225	7,360	4.38%
高額介護 合算療養費	高額介護合算療養費	9,341	9,465	△124	△1.31%
葬祭費	葬祭費	11,946	11,914	32	0.27%
計		6,021,748	5,921,108	100,640	1.70%

## 平成27年度給付費の詳細

### (1) 療養給付費の内訳

療養給付費のうち、医科入院費が最も高く全体の半数近くの45.73%を占めており、1件あたりの給付費に換算すると、約46万円となっている。続いて、医科入院外(外来)29.63%、調剤19.33%の順となっている。

療養給付費	件数(件)	割合(%)	給付額(円)	割合(%)
医科入院	139,118	2.47	63,695,134,978	45.73
医科入院外	3,119,610	55.46	41,277,180,029	29.63
歯科	353,567	6.29	4,335,866,384	3.11
調剤	2,007,371	35.69	26,920,127,881	19.33
食事・生活療養費	(129,191)	医科入院の内数	2,707,406,274	1.94
訪問看護療養費	5,216	0.09	354,900,744	0.26
計	5,624,882	100	139,290,616,290	100



## (2) 療養費の内訳

療養費の内訳として、受領委任払いの柔整療養費が 48.65%と全体の約半数を占め、続いてあんま・マッサージが 31.29%、コルセット等の補装具購入に対する現金支給が 12.88%となっている。

療養費	件数 (件)	割合 (%)	給付額 (円)	割合 (%)
一般診療	26	0.03	376,125	0.04
補装具	4,185	5.45	122,147,029	12.88
柔整療養費	55,142	71.80	461,380,583	48.65
あんま・マッサージ	12,290	16.00	296,724,817	31.29
鍼灸	4,467	5.82	65,220,797	6.88
食事差額	108	0.14	322,960	0.03
負担割合差額	578	0.75	1,914,029	0.20
その他	8	0.01	268,586	0.03
計	76,804	100	948,354,926	100

(参考) 一人当たり年間平均給付額

※平成 27 年度平均被保険者数 191,657 人

科目名	款項目	内訳	件数 (件)	給付額 (円)
療養給付費	2.1.1	療養給付費	29.35	726,770
		高額療養費(現物)	0.65	21,440
療養費	2.1.2	療養費	0.40	4,948
高額療養費	2.3.1	高額療養費(現金)	0.77	4,337
		高額療養費(県単)	0.14	902
高額介護	2.3.2	高額介護合算療養費	0.05	549
計		計	31.36	758,946

**(3) 審査支払手数料**

診療報酬の審査支払の事務を山形県国保連合会に委託して実施した。

平成 27 年 3 月審査分～平成 28 年 3 月審査分 @70 円/件

平成 26 年 4 月審査分～平成 27 年 2 月審査分 @73 円/件

① 療養給付費

財源：保険料等負担金

科目名	款項目	内 訳	年 度	件数 (件)	金 額 (円)	増減率	
						件数	金額
審査支払手数料	2. 2. 1	審査支払手数料	27	5,624,882	393,741,740	1.56%	20.86%
			26	5,538,475	325,789,102		

② 療養費

財源：一般財源

科目名	款項目	内 訳	年 度	件数 (件)	金 額 (円)	増減率	
						件数	金額
一般管理費	1. 1. 1	療養費審査支払 手数料	27	76,327	5,342,890	1.25%	6.31%
			26	75,384	5,025,786		

**(4) 電算処理手数料**

審査支払の前処理として、審査支払システムへのデータ取込み、データと標準システムとの連携などを山形県国保連合会に委託して実施した。

平成 27 年 4 月処理分～平成 28 年 2 月処理分 @25 円/件 (26 年度@25 円/件)

平成 28 年 3 月処理分 @23 円/件

財源：一般財源

科目名	款項目	内 訳	年 度	件数 (件)	金 額 (円)	増減率	
						件数	金額
一般管理費	1. 1. 1	電算処理手 数料	27	5,710,050	141,825,420	1.54%	0.88%
			26	5,623,301	140,582,525		

#### 4 保健事業 5款 324,972,962円(26年度 308,723,827円)

被保険者の健康の保持増進のため、糖尿病等の生活習慣病を早期発見することを目的とした健康診査を、市町村に委託し下記のとおり詳細な健診項目を追加して実施した。

また、歯の喪失を予防し健康を維持できるように、前年度に75歳に到達した被保険者を対象とし、山形県歯科医師会に委託して歯周疾患検診を実施した。

合わせて、平成26年度分レセプトのデータ分析事業を実施した。

##### (1) 健康診査事業

健康診査の項目は、特定健診の必須項目のうち「腹囲」を除いた項目とし、詳細な健診の項目は、貧血、眼底、心電図を実施した。なお、健康診査受診者の自己負担は、無料としている。受診率は20.50%であった。

##### ① 健康診査委託料

財源：国庫支出金（後期高齢者医療制度事業費補助金）  
保険料等負担金

科目名	款項目	内 訳	年度	件数 (件)	金 額 (円)	増減率	
						件数	金額
健康診査費	5.1.1	健康診査委託料	27	36,230	311,409,514	3.89%	3.94%
			26	34,874	299,615,860		

##### ② 健康診査受診状況

受診率は前年度比0.79ポイントの増となり20.50%となった。また、県内の地区別で見ると庄内地区が32.51%、次いで最上地区が16.66%、村山地区16.46%、置賜地区15.03%の順となっている。

##### ③ 健康診査の受診形態

県内全体の集団健診と個別健診の割合は、集団健診が74.34%で個別健診が25.66%となっている。ここ数年は個別健診の伸びが大きかったが、今年度は集団健診の割合が伸びる結果となった。

##### (2) 歯周疾患検診事業

- ・検診受診者の自己負担は、無料。
- ・検診項目は、口腔内検査、問診、指導等。

##### ① 歯周疾患検診業務委託料

財源：国庫支出金（特別調整交付金）

科目名	款項目	内 訳	年度	件数 (件)	金 額 (円)	増減率	
						件数	金額
その他健康 保持増進費	5.1.2	歯周疾患検診 業務委託料	27	1,141	5,626,271	20.11%	20.11%
			26	950	4,684,450		

## ② 歯周疾患検診受診券等作成業務委託料

財源：国庫支出金（特別調整交付金）

科目名	款項目	内 訳	年度	金額 (円)	増減率
その他健康 保持増進費	5.1.2	通信運搬費、歯周疾患検診 受診券等作成業務委託料	27	4,096,697	2.72%
			26	3,988,277	

## ③ 歯周疾患検診受診者数

平成 27 年度の受診対象者数は 11,690 人。うち受診者数は 1,141 人で、受診率は前年度比 1.55 ポイント増の 9.76% となった。

(受診対象者数 = 受診勧奨者数 - 検診に至らなかった被保険者数)

- ・ 受診勧奨者数 12,190 人 (平成 26 年度に 75 歳になった被保険者)
- ・ 検診に至らなかった被保険者数 500 人 (定期メンテナンス中や即治療となった等)

## (3) 疾病分類別統計作成事業

- ・ この調査は本県における後期高齢者の疾病状況及び医療費の実態を把握することにより、市町村の保健事業への活用と、後期高齢者医療の事業の運営に資するための基礎資料とする。

財源：国庫支出金（特別調整交付金）

科目名	款項目	内 訳	年度	部数	金額 (円)	増減率	
						部数	金額
その他健康 保持増進費	5.1.2	疾病分類別統計 作成業務委託料	27	120	400,680	0.00%	△7.94%
			26	120	435,240		

## (4) レセプトデータ分析・保健事業提案事業

- ・ レセプトデータと特定健診データ等を活用することで被保険者の健康状態や疾患構成、医療費の現状等を把握し、本県後期高齢者の課題を明確にしながらかつ効率的な保健事業の推進を図るための基礎資料とする。

財源：国庫支出金（特別調整交付金）

科目名	款項目	内 訳	年度	金額 (円)	増減率
その他健康 保持増進費	5.1.2	レセプトデータ分析・保健事業提案 業務委託料	27	3,439,800	-

## 5 医療費適正化事業 1款 79,658,063円(26年度 82,919,647円)

医療費の誤払い防止、医療費の適正化と抑制のために次の事業を実施している。

### (1) レセプト点検事業

山形県国保連合会に委託して、レセプト点検を実施した。実施内容は、被保険者資格の点検、単月点検、縦覧点検、突合点検、重複請求の点検及び給付発生原因の点検等。

@ 8円/件 (26年度@ 8円/件)

#### ① レセプト点検業務委託料

財源：一般財源

科目名	款項目	内 訳	年 度	件数 (件)	金 額 (円)	増減率	
						件数	金額
一般管理費	1.1.1	レセプト点検委託料	27	5,658,158	45,265,264	1.40%	1.40%
			26	5,580,114	44,640,912		

#### ② 点検実施結果

点検の結果、過誤が認められ医療機関等へ返戻したもの8,842件、軽微な補正を行ったもの(事項修正)58件、再審査で査定されたもの18,643件、査定額は96,588,800円であった。

内 訳	過 誤				再 審 査		
	返 戻 (件)	事 項 修正 (件)	保 険 者 振替 (件)	計 (件)	原 審 (件)	査 定 (件)	査定額(円)
医科・DPC	5,131	33	0	5,164	2,906	7,624	39,303,320
歯科	1,102	1	0	1,103	15	212	368,640
調剤	2,420	24	0	2,444	2,385	10,711	55,158,370
訪問看護、 柔整療養費	189	0	0	189	25	96	1,758,470
計	8,842	58	0	8,900	5,331	18,643	96,588,800
平成26年度	9,457	382	40	9,879	6,815	26,245	104,862,440

※事項修正：個人情報(生年月日、氏名等)の修正。

※保険者振替：基本返戻での対応だが、広域異動、保険者変更に対して行うもの。

※再審査：査定後の不服申出分の審査。

※原審：再審査の結果、申出どおりの決定となったもの。

※査定：再審査の結果、やはり減額されたもの。

## (2) 医療費通知事業

被保険者に健康に対する認識を深めていただき、医療制度の健全な運営に資することを目的に年3回実施した。

財源：一般財源

科目名	款項目	内 訳	年度	金 額 (円)	増減率
一般管理費	1.1.1	通信運搬費、通知書等作成業務委託料	27	29,499,732	1.89%
			26	28,951,804	

※通知はがき作成委託料については、業務完了報告書より通数按分し算定。

### (参考) 医療費通知の内訳

区分	対象診療月	通 数	送付日
1回目	平成27年1月～4月	190,161	平成27年7月21日
2回目	平成27年5月～8月	191,759	平成27年11月20日
3回目	平成27年9月～12月	192,038	平成28年3月22日

## (3) ジェネリック医薬品利用促進差額通知事業

従来のジェネリックカードリーフレットの作成配布に加え、平成23年度より、被保険者にジェネリック医薬品に切り替えた場合の自己負担額の差額を通知した。ジェネリック医薬品のより一層の利用促進を図ることを目的として実施した。

財源：国庫支出金 924,000円  
保険料等負担金 936,777円

科目名	款項目	内 訳	年度	金 額 (円)	増減率
一般管理費	1.1.1	リーフレット印刷、送料及び通知作成業務委託料	27	1,860,777	△71.14%
			26	6,447,598	

### (参考) ジェネリック医薬品利用促進差額通知の内訳

対象診療月	通 数	送付日
平成27年5月診療分	21,554	平成27年8月20日

※平成26年度まで年2回の通知を平成27年度から年1回に変更

(4) 第三者行為求償事務事業

交通事故に係る第三者行為については、山形県国保連合会に委託して求償事務を実施した。また、加害者に対する直接求償事務を実施した。

① 第三者行為求償事務委託料

財源：一般財源

科目名	款項目	内 訳 (27 年度)	年度	金 額 (円)	増減率
一般管理費	1.1.1	第三者行為求償事務委託料 (H27.1.1~12.31 の収納額の 2.16%)	27	3,032,290	5.31%
			26	2,879,333	

② 委託件数及び収納額

委託件数 176 件 (26 年度 206 件)

収 納 額 125,914,794 円 (26 年度 135,908,507 円)

歳入

科目名	款項目	内 訳	年 度	件数 (件)	金 額 (円)	増減率	
						件数	金額
第三者納付金	9.3.1	第三者納付金	27	152	125,914,794	5.56%	△6.26%
			26	144	134,326,712		

③ 直接求償件数及び収納額

歳入

科目名	款項目	内 訳	年 度	件数 (件)	金 額 (円)	増減率	
						件数	金額
第三者納付金	9.3.1	第三者納付金	27	0	0	皆減	皆減
			26	1	1,581,795		

**6 電算処理システム運用業務委託事業 1款 80,643,686円(26年度 83,397,686円)**

後期高齢者医療制度の運用業務を効率的かつ適正に行うために、広域連合が行う「資格管理業務」「賦課業務」「収納業務」「給付業務」における標準システムの運用及び同システムの保守・管理を山形県国保連合会に委託して実施した。

財源：一般財源

科目名	款項目	内 訳	年度	金額(円)	増減率
一般管理費	1.1.1	電算処理システム運用業務委託料 (H27.4.1~H28.3.31)	27	77,889,686	△6.60%
			26	83,397,686	

標準システムの番号制度対応化と、平成28年1月からの本番運用に向けた対応を山形県国保連合会に委託して実施した。

財源：一般財源

科目名	款項目	内 訳	年度	金額(円)	増減率
一般管理費	1.1.1	電算処理システム番号制度対応業務委託料(H27.8.1~H28.1.31)	27	2,754,000	-

**7 被保険者証等作成及び封入封かん業務委託事業 1款 8,262,000円(26年度 8,262,000円)**

「被保険者証」「被保険者証等用ケース」「臓器提供意思表示欄保護シール台紙」「臓器提供意思表示啓発リーフレット」「交付通知書」「郵送用窓付き封筒」の作成と、平成27年8月1日の被保険者証一斉更新に合わせた、被保険者証等及び「後期高齢者医療制度説明リーフレット」の封入封かん業務を委託して実施した。

財源：国庫支出金 1,149,006円(特別調整交付金)(26年度 1,153,033円)  
 : 一般財源 7,112,994円 (26年度 7,108,967円)

科目名	款項目	内 訳	年度	金額(円)	増減率
一般管理費	1.1.1	被保険者証等作成及び封入封かん業務委託料(H27.5.13~7.16)	27	8,262,000	0.00%
			26	8,262,000	



## 8 制度広報周知事業 1款 3,197,718円(26年度 2,831,463円)

制度広報を効果的かつ効率的に実施するため、市町村と連携しながら適時適切な広報を行った。

被保険者はもとより、高齢者を取り巻く家族・住民への制度の理解を一層深めるため、市町村窓口や関係機関へのパンフレットの配置、被保険者へはリーフレットの配布を行った。また、ホームページを活用しての広報を行った。

財源：基金繰入金 2,350,404円(高齢者医療制度円滑運営臨時特例交付金)  
(26年度 1,977,507円)

：一般財源 847,314円(26年度 853,956円)

科目名	款項目	内 訳	年度	金 額 (円)	増減率
一般管理費	1.1.1	制度周知パンフレット・リーフ・ポスター等印刷	27	3,197,718	12.93%
			26	2,831,463	

## 9 長寿医療懇談会

後期高齢者医療制度の円滑な運営をするにあたり、被保険者等の方々から広く意見を聴くために長寿医療懇談会を開催した。

### (1) 第1回山形県長寿医療懇談会

①開催日 平成27年9月14日

#### ②懇談内容

ア 平成26年度後期高齢者医療制度の運営状況等について

- ・市町村別一人当たり医療費と病院、診療所数、所得状況の関係について
- ・北海道・東北地方の医療費、保険料・保険料収納率比較について

イ 保健事業実施計画(データヘルス計画)について

ウ 重複・頻回受診について

### (2) 第2回山形県長寿医療懇談会

①開催日 平成27年12月7日

#### ②懇談内容

ア 後期高齢者医療制度運用の状況について

- ・被保険者の推移、保険料賦課の状況、医療給付費支出状況について

イ 次期特定期間(平成28・29年度)の保険料率について

10 市町村後期高齢者医療事業に対する補助事業 1 款 844,824 円 (14 市町村)  
 (26 年度 1 款 835,311 円 (14 市町村))  
 5 款 5,864,523 円 (5 市町)  
 (26 年度 5 款 13,120,395 円 (33 市町村))

後期高齢者医療制度の円滑な施行に資するため、後期高齢者医療の特別対策に係る事業と長寿・健康増進事業を行う市町村に対して必要な費用を補助金として交付した。

財源：国庫支出金 5,864,523 円 (特別調整交付金) (26 年度 13,120,395 円)  
 : 基金繰入金 844,824 円 (高齢者医療制度円滑運営臨時特例交付金)  
 (26 年度 835,311 円)

科目名	款項目	内 訳	年度	件数	金額 (円)	増減率	
						件数	金額
一般管理費	1.1.1	特別対策に関する広報の実施等 (広報ダイレクトメールの送付)	27	14	540,556	0%	5.56%
			26	14	512,043		
		きめ細やかな相談のための体制 の整備等 (相談スペースの整備など)	27	2	304,268	△33.33%	△5.87%
			26	3	323,268		
その他健康 保持増進費	5.1.2	長寿・健康増進事業の実施 (肺炎球菌予防接種や健康教室等)	27	5	5,864,523	△84.84%	△55.30%
			26	33	13,120,395		

### Ⅲ 後期高齢者医療制度運営状況資料



# 1. 市町村別被保険者数の推移

(単位:人)

市町村	平成27年												平成28年			合計	1か月平均
	4月	5月	6月	7月	8月	9月	10月	11月	12月	1月	2月	3月					
山形市	35,633	35,656	35,727	35,782	35,833	35,924	35,967	35,997	35,988	36,094	36,147	36,226	430,994	35,916			
米沢市	13,253	13,262	13,253	13,281	13,277	13,287	13,288	13,275	13,258	13,314	13,339	13,372	159,459	13,288			
鶴岡市	23,356	23,317	23,309	23,306	23,322	23,359	23,335	23,373	23,360	23,407	23,437	23,466	280,347	23,362			
酒田市	18,602	18,601	18,609	18,604	18,641	18,653	18,651	18,682	18,630	18,668	18,690	18,726	223,757	18,646			
新庄市	5,960	5,960	5,979	5,985	5,988	6,007	5,990	5,973	5,963	5,974	5,968	5,951	71,698	5,975			
寒河江市	6,965	6,964	6,954	6,966	6,979	6,987	6,982	6,990	6,974	6,966	6,968	6,977	83,672	6,973			
上山市	6,226	6,235	6,242	6,225	6,228	6,222	6,240	6,241	6,223	6,231	6,229	6,238	74,780	6,232			
村山市	5,401	5,391	5,383	5,387	5,375	5,367	5,365	5,349	5,339	5,339	5,341	5,352	64,389	5,366			
長井市	5,203	5,199	5,203	5,211	5,235	5,247	5,240	5,239	5,229	5,233	5,235	5,251	62,725	5,227			
天童市	8,708	8,701	8,700	8,718	8,732	8,747	8,755	8,754	8,743	8,764	8,782	8,813	104,917	8,743			
東根市	6,869	6,873	6,884	6,894	6,905	6,905	6,913	6,917	6,917	6,927	6,932	6,949	82,885	6,907			
尾花沢市	3,863	3,859	3,855	3,845	3,848	3,849	3,836	3,841	3,836	3,827	3,822	3,835	46,116	3,843			
南陽市	5,612	5,611	5,607	5,602	5,616	5,621	5,614	5,607	5,600	5,592	5,607	5,621	67,310	5,609			
山辺町	2,462	2,450	2,453	2,459	2,457	2,461	2,460	2,462	2,465	2,470	2,474	2,471	29,544	2,462			
中山町	2,033	2,032	2,033	2,028	2,023	2,027	2,023	2,027	2,026	2,023	2,022	2,026	24,323	2,027			
河北町	3,679	3,665	3,664	3,669	3,664	3,652	3,647	3,653	3,648	3,639	3,635	3,636	43,851	3,654			
西川町	1,472	1,471	1,465	1,464	1,471	1,471	1,466	1,465	1,457	1,453	1,457	1,454	17,566	1,464			
朝日町	1,779	1,774	1,772	1,772	1,779	1,785	1,784	1,782	1,775	1,781	1,780	1,786	21,337	1,778			
大江町	1,859	1,849	1,843	1,841	1,842	1,835	1,831	1,831	1,836	1,826	1,819	1,828	22,040	1,837			
大石田町	1,519	1,519	1,516	1,515	1,514	1,511	1,507	1,504	1,508	1,509	1,508	1,505	18,135	1,511			
金山町	1,143	1,141	1,138	1,143	1,140	1,134	1,130	1,132	1,128	1,120	1,121	1,126	13,596	1,133			
最上町	1,873	1,876	1,876	1,873	1,881	1,876	1,872	1,867	1,870	1,863	1,859	1,861	22,447	1,871			
舟形町	1,263	1,256	1,258	1,262	1,261	1,264	1,260	1,262	1,261	1,256	1,261	1,254	15,118	1,260			
真室川町	1,809	1,807	1,799	1,793	1,787	1,779	1,776	1,778	1,772	1,764	1,764	1,754	21,382	1,782			
大蔵村	700	698	702	703	709	704	703	702	696	691	697	702	8,407	701			
鮭川村	909	911	914	910	905	908	903	898	897	896	897	903	10,851	904			
戸沢村	1,047	1,050	1,048	1,046	1,045	1,046	1,040	1,040	1,031	1,028	1,031	1,040	12,492	1,041			
高島町	4,095	4,093	4,087	4,090	4,094	4,101	4,085	4,088	4,084	4,082	4,071	4,066	49,036	4,086			
川西町	3,188	3,183	3,187	3,184	3,181	3,185	3,176	3,182	3,169	3,168	3,176	3,185	38,164	3,180			
小国町	1,729	1,734	1,730	1,720	1,730	1,738	1,739	1,741	1,740	1,752	1,755	1,753	20,861	1,738			
白鷹町	2,903	2,913	2,904	2,903	2,893	2,891	2,883	2,881	2,881	2,872	2,874	2,876	34,674	2,890			
飯豊町	1,560	1,555	1,556	1,556	1,566	1,565	1,562	1,562	1,561	1,559	1,551	1,552	18,705	1,559			
三川町	1,376	1,370	1,369	1,367	1,366	1,358	1,353	1,354	1,343	1,342	1,348	1,353	16,299	1,358			
庄内町	4,254	4,245	4,236	4,224	4,240	4,242	4,244	4,245	4,238	4,260	4,260	4,269	50,957	4,246			
遊佐町	3,102	3,092	3,088	3,091	3,095	3,092	3,090	3,080	3,079	3,078	3,080	3,081	37,048	3,087			
合計	191,399	191,310	191,340	191,419	191,642	191,800	191,710	191,774	191,525	191,768	191,937	192,258	2,299,882	191,657			

◆各月末現在の人数

## 2. 市町村別被保険者の内訳及び異動状況

(その1)

(単位:人、%)

市町村名	被保険者										
	全体	障害認定者 (再掲)		被用者保険 元被扶養者 (再掲)		現役並み所得者 (再掲)		低所得者(再掲)			
		年度末	人数	割合	人数	割合	人数	割合	低 I		低 II
								人数	割合	人数	割合
山形市	36,226	978	2.7	4,378	12.1	2,188	6.0	4,818	13.3	6,866	19.0
米沢市	13,372	402	3.0	2,585	19.3	358	2.7	1,631	12.2	2,719	20.3
鶴岡市	23,466	679	2.9	4,392	18.7	587	2.5	3,000	12.8	4,447	19.0
酒田市	18,726	453	2.4	3,030	16.2	505	2.7	2,655	14.2	3,765	20.1
新庄市	5,951	215	3.6	1,123	18.9	200	3.4	866	14.6	960	16.1
寒河江市	6,977	199	2.9	1,561	22.4	261	3.7	650	9.3	1,198	17.2
上山市	6,238	184	2.9	1,276	20.5	148	2.4	705	11.3	1,234	19.8
村山市	5,352	142	2.7	1,407	26.3	108	2.0	585	10.9	1,158	21.6
長井市	5,251	194	3.7	1,484	28.3	147	2.8	597	11.4	1,016	19.3
天童市	8,813	108	1.2	1,481	16.8	336	3.8	800	9.1	1,322	15.0
東根市	6,949	166	2.4	1,348	19.4	181	2.6	783	11.3	1,121	16.1
尾花沢市	3,835	79	2.1	987	25.7	56	1.5	514	13.4	831	21.7
南陽市	5,621	153	2.7	1,466	26.1	120	2.1	626	11.1	1,126	20.0
山辺町	2,471	46	1.9	586	23.7	56	2.3	240	9.7	490	19.8
中山町	2,026	39	1.9	475	23.4	47	2.3	165	8.1	401	19.8
河北町	3,636	98	2.7	889	24.4	95	2.6	291	8.0	622	17.1
西川町	1,454	25	1.7	291	20.0	33	2.3	146	10.0	353	24.3
朝日町	1,786	51	2.9	438	24.5	30	1.7	264	14.8	453	25.4
大江町	1,828	39	2.1	515	28.2	33	1.8	249	13.6	351	19.2
大石田町	1,505	27	1.8	350	23.3	24	1.6	188	12.5	276	18.3
金山町	1,126	34	3.0	353	31.3	9	0.8	133	11.8	183	16.3
最上町	1,861	16	0.9	495	26.6	36	1.9	217	11.7	376	20.2
舟形町	1,254	50	4.0	332	26.5	23	1.8	189	15.1	226	18.0
真室川町	1,754	47	2.7	456	26.0	25	1.4	315	18.0	321	18.3
大蔵村	702	6	0.9	231	32.9	13	1.9	100	14.2	131	18.7
鮭川村	903	22	2.4	284	31.5	13	1.4	121	13.4	145	16.1
戸沢村	1,040	29	2.8	330	31.7	6	0.6	169	16.3	179	17.2
高畠町	4,066	115	2.8	1,108	27.3	72	1.8	365	9.0	745	18.3
川西町	3,185	131	4.1	896	28.1	28	0.9	320	10.0	586	18.4
小国町	1,753	26	1.5	385	22.0	20	1.1	250	14.3	377	21.5
白鷹町	2,876	63	2.2	962	33.4	39	1.4	241	8.4	617	21.5
飯豊町	1,552	33	2.1	518	33.4	12	0.8	192	12.4	314	20.2
三川町	1,353	30	2.2	333	24.6	25	1.8	118	8.7	261	19.3
庄内町	4,269	93	2.2	936	21.9	60	1.4	315	7.4	777	18.2
遊佐町	3,081	106	3.4	772	25.1	41	1.3	390	12.7	650	21.1
計	192,258	5,078	2.6	38,453	20.0	5,935	3.1	23,208	12.1	36,597	19.0
前年計	191,361	5,330	2.8	39,480	20.6	6,401	3.3	22,682	11.9	34,626	18.1

年度末の被保険者数は前年度末より897人増加している。

## 2. 市町村別被保険者の内訳及び異動状況

(その2)

(単位:人、%)

市町村名	被保険者									
	資格取得事由									
	年齢到達		転入		生保廃止		その他 (障害認定等)		計	
	人数	割合	人数	割合	人数	割合	人数	割合	人数	割合
山形市	2,605	92.1	70	2.5	14	0.5	139	4.9	2,828	100.0
米沢市	911	90.1	16	1.6	11	1.1	73	7.2	1,011	100.0
鶴岡市	1,529	89.8	33	1.9	15	0.9	126	7.4	1,703	100.0
酒田市	1,312	93.6	16	1.1	11	0.8	63	4.5	1,402	100.0
新庄市	397	88.0	6	1.3	1	0.2	47	10.4	451	100.0
寒河江市	431	91.1	2	0.4	1	0.2	39	8.2	473	100.0
上山市	398	90.2	5	1.1	3	0.7	35	7.9	441	100.0
村山市	289	92.9	4	1.3	1	0.3	17	5.5	311	100.0
長井市	338	86.9	9	2.3	2	0.5	40	10.3	389	100.0
天童市	645	96.0	11	1.6	2	0.3	14	2.1	672	100.0
東根市	449	92.6	9	1.9	2	0.4	25	5.2	485	100.0
尾花沢市	226	91.1	4	1.6	1	0.4	17	6.9	248	100.0
南陽市	378	91.5	8	1.9	2	0.5	25	6.1	413	100.0
山辺町	156	94.5	2	1.2	2	1.2	5	3.0	165	100.0
中山町	120	90.9	2	1.5	0	0.0	10	7.6	132	100.0
河北町	194	89.8	1	0.5	1	0.5	20	9.3	216	100.0
西川町	63	92.6	1	1.5	0	0.0	4	5.9	68	100.0
朝日町	107	83.6	2	1.6	0	0.0	19	14.8	128	100.0
大江町	85	91.4	2	2.2	0	0.0	6	6.5	93	100.0
大石田町	90	93.8	0	0.0	1	1.0	5	5.2	96	100.0
金山町	61	88.4	0	0.0	2	2.9	6	8.7	69	100.0
最上町	126	96.9	2	1.5	2	1.5	0	0.0	130	100.0
舟形町	75	84.3	2	2.2	0	0.0	12	13.5	89	100.0
真室川町	99	93.4	0	0.0	3	2.8	4	3.8	106	100.0
大蔵村	54	94.7	1	1.8	1	1.8	1	1.8	57	100.0
鮭川村	52	89.7	0	0.0	1	1.7	5	8.6	58	100.0
戸沢村	53	91.4	0	0.0	0	0.0	5	8.6	58	100.0
高畠町	235	88.7	2	0.8	5	1.9	23	8.7	265	100.0
川西町	180	84.5	2	0.9	1	0.5	30	14.1	213	100.0
小国町	142	94.0	0	0.0	1	0.7	8	5.3	151	100.0
白鷹町	152	91.0	1	0.6	2	1.2	12	7.2	167	100.0
飯豊町	100	91.7	0	0.0	3	2.8	6	5.5	109	100.0
三川町	71	93.4	0	0.0	0	0.0	5	6.6	76	100.0
庄内町	286	94.1	5	1.6	0	0.0	13	4.3	304	100.0
遊佐町	192	91.0	3	1.4	2	0.9	14	6.6	211	100.0
計	12,601	91.4	221	1.6	93	0.7	873	6.3	13,788	100.0
前年計	11,882	90.4	234	1.8	105	0.8	917	7.0	13,138	100.0

年齢到達者は前年度末より719人増加している。

## 2. 市町村別被保険者の内訳及び異動状況

(その3)

(単位:人、%)

市町村名	被保険者									
	資格喪失事由									
	死亡		転出		生保開始		その他 (障害認定取下等)		計	
	人数	割合	人数	割合	人数	割合	人数	割合	人数	割合
山形市	2,102	94.6	54	2.4	44	2.0	21	0.9	2,221	100.0
米沢市	810	92.4	34	3.9	21	2.4	12	1.4	877	100.0
鶴岡市	1,438	92.1	42	2.7	72	4.6	10	0.6	1,562	100.0
酒田市	1,201	91.9	30	2.3	40	3.1	36	2.8	1,307	100.0
新庄市	415	92.6	13	2.9	16	3.6	4	0.9	448	100.0
寒河江市	423	95.5	13	2.9	2	0.5	5	1.1	443	100.0
上山市	383	96.0	8	2.0	2	0.5	6	1.5	399	100.0
村山市	330	95.1	6	1.7	6	1.7	5	1.4	347	100.0
長井市	334	96.5	5	1.4	4	1.2	3	0.9	346	100.0
天童市	557	95.5	12	2.1	10	1.7	4	0.7	583	100.0
東根市	412	95.6	7	1.6	4	0.9	8	1.9	431	100.0
尾花沢市	239	95.2	6	2.4	4	1.6	2	0.8	251	100.0
南陽市	350	92.8	9	2.4	16	4.2	2	0.5	377	100.0
山辺町	148	96.1	2	1.3	1	0.6	3	1.9	154	100.0
中山町	146	97.3	1	0.7	3	2.0	0	0.0	150	100.0
河北町	241	96.8	4	1.6	3	1.2	1	0.4	249	100.0
西川町	78	94.0	2	2.4	0	0.0	3	3.6	83	100.0
朝日町	103	91.2	5	4.4	2	1.8	3	2.7	113	100.0
大江町	145	96.7	3	2.0	1	0.7	1	0.7	150	100.0
大石田町	102	98.1	1	1.0	0	0.0	1	1.0	104	100.0
金山町	75	93.8	2	2.5	3	3.8	0	0.0	80	100.0
最上町	132	97.1	2	1.5	2	1.5	0	0.0	136	100.0
舟形町	100	97.1	1	1.0	1	1.0	1	1.0	103	100.0
真室川町	160	94.7	2	1.2	6	3.6	1	0.6	169	100.0
大蔵村	53	98.1	0	0.0	1	1.9	0	0.0	54	100.0
鮭川村	57	95.0	1	1.7	2	3.3	0	0.0	60	100.0
戸沢村	69	92.0	2	2.7	4	5.3	0	0.0	75	100.0
高畠町	268	96.1	2	0.7	7	2.5	2	0.7	279	100.0
川西町	200	96.2	3	1.4	4	1.9	1	0.5	208	100.0
小国町	109	91.6	5	4.2	5	4.2	0	0.0	119	100.0
白鷹町	197	95.6	4	1.9	3	1.5	2	1.0	206	100.0
飯豊町	103	97.2	2	1.9	1	0.9	0	0.0	106	100.0
三川町	109	99.1	0	0.0	1	0.9	0	0.0	110	100.0
庄内町	260	95.9	5	1.8	6	2.2	0	0.0	271	100.0
遊佐町	214	95.1	3	1.3	4	1.8	4	1.8	225	100.0
計	12,063	94.3	291	2.3	301	2.4	141	1.1	12,796	100.0
前年計	12,037	94.4	300	2.4	282	2.2	130	1.0	12,749	100.0

死亡者数は、前年度末より26人増加している。



### 3. 保険料賦課の状況（平成28年5月末現在）

#### 【保険料】

（単位：千円）

項目	平成26年度 (a)		平成27年度 (b)		増減(c) (b) - (a)	前年比 増減率 (c)/(a) ×100
		賦課総額に 占める比率		賦課総額に 占める比率		
賦課総額 (A)	13,046,104	100.0%	12,888,250	100.0%	▲ 157,854	▲ 1.21%
所得割賦課額	5,029,697	38.6%	4,836,017	37.5%	▲ 193,680	▲ 3.85%
均等割賦課額	8,016,407	61.4%	8,052,233	62.5%	35,826	0.45%
一人当たり賦課額(円) (A)/(D)	64,283	—	63,223	—	▲ 1,060	▲ 1.65%
軽減額合計 (B)	4,410,368	33.8%	4,520,409	35.1%	110,041	2.50%
所得割軽減額	221,525	1.7%	230,533	1.8%	9,008	4.07%
均等割軽減額 (①+②+③+④+⑤)	4,188,843	32.1%	4,289,876	33.3%	101,033	2.41%
① 9割軽減[被扶養者分]	1,495,020	11.5%	1,455,417	11.3%	▲ 39,603	▲ 2.65%
② 9割軽減	1,047,054	8.0%	1,071,513	8.3%	24,459	2.34%
③ 7割軽減⇒8.5割軽減	1,221,022	9.4%	1,291,059	10.0%	70,037	5.74%
④ 5割軽減	324,730	2.5%	364,723	2.8%	39,993	12.32%
⑤ 2割軽減	101,017	0.8%	107,164	0.8%	6,147	6.09%
年間保険料 [軽減後賦課総額] (A) - (B)	8,635,736	66.2%	8,367,841	64.9%	▲ 267,895	▲ 3.10%
月割減額 (C)	564,920	4.3%	555,291	4.3%	▲ 9,629	▲ 1.70%
決定保険料額 (A) - (B) - (C)	8,070,816	61.9%	7,812,550	60.6%	▲ 258,266	▲ 3.20%

※「所得割賦課額」は「限度超過額（限度額57万円を越える金額）」相当分の賦課額を除く。

※「決定保険料額」は100円未満端数処理後の額であるため、本来「年間保険料」 - 「月割減額」の額とは一致しないが、上記数表では (A) - (B) - (C) の計算式に合わせるため「月割減額」で調整。

#### 【被保険者数】

（単位：人）

項目	平成26年度 (a)		平成27年度 (b)		増減(c) (b) - (a)	前年比 増減率 (c)/(a) ×100
		賦課対象者に 占める比率		賦課対象者に 占める比率		
賦課対象者 (D)	202,947	100.0%	203,854	100.0%	907	0.45%
所得割軽減対象者	20,416	10.1%	21,258	10.4%	842	4.12%
均等割軽減対象者 (⑥+⑦+⑧+⑨+⑩)	137,103	67.6%	141,566	69.4%	4,463	3.26%
⑥ 9割軽減[被扶養者分]	42,054	20.7%	40,940	20.1%	▲ 1,114	▲ 2.65%
⑦ 9割軽減	29,453	14.5%	30,141	14.8%	688	2.34%
⑧ 7割軽減⇒8.5割軽減	36,367	17.9%	38,453	18.9%	2,086	5.74%
⑨ 5割軽減	16,442	8.1%	18,467	9.1%	2,025	12.32%
⑩ 2割軽減	12,787	6.3%	13,565	6.7%	778	6.08%

※各年度とも翌年5月末現在における実績値。

○所得割軽減対象および被扶養者を除く均等割軽減対象となる世帯、被保険者が増えている。

#### 4. 保険料賦課の状況(市町村別)

(その1)

(単位:円,%)

市町村名	対象者数	旧たし書所得	所得割額 (軽減前)	所得割軽減			限度超過額	所得割額 (軽減後)	均等割額 (軽減前)	均等割軽減内訳						
				5割		9割				人数	割合	軽減金額	人数	割合	軽減金額	
				人数	割合	人数										割合
山形市	38,179	23,688,585,906	1,857,177,939	4,252	11.1	49,104,866	312,585,261	1,495,487,812	1,508,070,500	5,765	15.1	204,945,750	5,890	15.4	197,756,750	
米沢市	14,168	4,432,481,647	347,504,478	1,821	12.9	20,099,559	21,329,447	306,075,472	559,636,000	2,021	14.3	71,846,550	2,602	18.4	87,362,150	
鶴岡市	24,898	7,869,830,163	616,991,335	2,696	10.8	28,895,416	81,473,992	506,621,927	983,471,000	3,946	15.8	140,280,300	5,104	20.5	171,366,800	
酒田市	19,870	6,702,420,990	525,466,797	2,366	11.9	25,559,299	48,931,213	450,976,285	784,865,000	3,303	16.6	117,421,650	3,970	20.0	133,292,750	
新庄市	6,356	2,243,949,993	175,924,790	654	10.3	7,126,650	21,617,905	147,180,235	251,062,000	1,161	18.3	41,273,550	954	15.0	32,030,550	
寒河江市	7,399	2,643,921,397	207,282,450	713	9.6	7,501,065	26,467,270	173,314,115	292,260,500	890	12.0	31,639,500	1,366	18.5	45,863,450	
上山市	6,625	1,962,493,115	153,858,520	771	11.6	8,561,991	13,788,622	131,507,907	261,687,500	903	13.6	32,101,650	1,237	18.7	41,532,275	
村山市	5,673	1,277,540,841	100,158,616	448	7.9	4,470,635	8,234,558	87,453,423	224,083,500	798	14.1	28,368,900	1,214	21.4	40,760,050	
長井市	5,553	1,550,725,364	121,576,168	536	9.7	5,601,376	11,173,232	104,801,560	219,343,500	695	12.5	24,707,250	1,035	18.6	34,750,125	
天童市	9,323	3,965,500,567	310,893,824	943	10.1	10,634,087	39,739,296	260,520,441	368,258,500	1,190	12.8	42,304,500	1,511	16.2	50,731,825	
真根市	7,313	2,350,381,232	184,268,922	708	9.7	7,610,017	17,107,323	159,551,582	288,863,500	1,074	14.7	38,180,700	1,356	18.5	45,527,700	
尾花沢市	4,087	594,225,053	46,586,952	257	6.3	2,573,385	3,154,678	40,858,889	161,436,500	771	18.9	27,409,050	907	22.2	30,452,525	
南陽市	5,981	1,616,953,744	126,768,467	597	10.0	6,507,650	15,174,970	105,085,847	236,249,500	859	14.4	30,537,450	1,104	18.5	37,066,800	
山辺町	2,613	694,858,184	54,476,565	295	11.3	3,257,201	5,699,122	45,520,242	103,213,500	317	12.1	11,269,350	526	20.1	17,660,450	
中山町	2,154	471,046,784	36,929,791	256	11.9	2,791,412	200,326	33,938,053	85,083,000	249	11.6	8,851,950	453	21.0	15,209,475	
河北町	3,876	1,090,453,243	85,491,066	368	9.5	3,958,818	13,501,355	68,030,893	153,102,000	454	11.7	16,139,700	876	22.6	29,411,700	
西川町	1,533	348,578,422	27,328,353	189	12.3	1,881,341	347,618	25,099,394	60,553,500	171	11.2	6,079,050	358	23.4	12,019,850	
朝日町	1,890	295,229,463	23,145,842	144	7.6	1,345,295	601,763	21,198,784	74,655,000	271	14.3	9,634,050	508	26.9	17,056,100	
大江町	1,940	515,220,757	40,393,086	178	9.2	1,905,782	8,845,663	29,641,641	76,630,000	274	14.1	9,740,700	381	19.6	12,792,075	
大石田町	1,602	269,047,642	21,093,219	89	5.6	899,500	429,309	19,764,410	63,279,000	267	16.7	9,491,850	359	22.4	12,053,425	
金山町	1,206	174,679,379	13,694,779	76	6.3	763,762	1,080,307	11,850,710	47,637,000	206	17.1	7,323,300	193	16.0	6,479,975	
最上町	1,997	328,099,563	25,722,846	131	6.6	1,418,964	634,048	23,669,834	78,881,500	362	18.1	12,869,100	358	17.9	12,019,850	
舟形町	1,339	231,718,203	18,166,590	99	7.4	1,075,678	324,876	16,766,036	52,890,500	223	16.7	7,927,650	206	15.4	6,916,450	
真室川町	1,905	282,052,968	22,112,788	151	7.9	1,832,043	0	20,280,745	75,247,500	404	21.2	14,362,200	294	15.4	9,871,050	
大蔵村	755	96,921,244	7,598,562	60	7.9	561,490	0	7,037,072	29,822,500	108	14.3	3,839,400	115	15.2	3,861,125	
鮭川村	960	142,243,119	11,151,794	72	7.5	765,631	20,973	10,365,190	37,920,000	183	19.1	6,505,650	164	17.1	5,506,300	
戸沢村	1,100	115,619,258	9,064,486	73	6.6	726,064	1,510,206	6,828,216	43,450,000	222	20.2	7,892,100	196	17.8	6,580,700	
高島町	4,336	880,850,200	69,058,219	424	9.8	4,344,213	3,874,492	60,839,514	171,272,000	526	12.1	18,699,300	865	19.9	29,042,375	
川西町	3,387	469,897,991	36,839,714	286	8.4	2,707,266	822,413	33,310,035	133,786,500	491	14.5	17,455,050	730	21.6	24,509,750	
小国町	1,863	388,001,326	30,419,066	198	10.6	2,369,363	0	28,049,703	73,588,500	298	16.0	10,593,900	334	17.9	11,214,050	
白鷹町	3,051	474,789,223	37,223,187	280	9.2	2,732,792	203,773	34,286,622	120,514,500	283	9.3	10,060,650	660	21.6	22,159,500	
飯豊町	1,659	233,283,800	18,289,325	122	7.4	1,303,134	1,864,849	15,121,342	65,530,500	234	14.1	8,318,700	378	22.8	12,691,350	
三川町	1,447	308,489,287	24,185,421	174	12.0	1,572,543	4,263,713	18,349,165	57,156,500	160	11.1	5,688,000	364	25.2	12,221,300	
庄内町	4,527	935,718,053	73,359,772	511	11.3	4,961,293	3,497,059	64,901,420	178,816,500	527	11.6	18,734,850	1,149	25.4	38,577,675	
遊佐町	3,289	587,533,203	46,062,285	320	9.7	3,113,324	1,749,362	41,199,599	129,915,500	555	16.3	19,019,250	736	22.4	24,711,200	
計	203,854	70,233,341,324	5,506,266,014	21,258	10.4	230,532,905	670,248,994	4,605,484,115	8,052,233,000	30,141	14.8	1,071,512,550	38,453	18.9	1,291,059,475	

#### 4. 保険料賦課の状況(市町村別)

(その2)

(単位:円、%)

市町村名	均等割軽減内訳(続き)						均等割軽減計						均等割額 (軽減後)	年間保険料	月割減額	決定保険料額
	5割			2割			人数	割合	軽減金額	人数	割合	軽減金額				
	人数	割合	軽減金額	人数	割合	軽減金額										
山形市	3,427	9.0	67,683,250	3,008	7.9	23,763,200	4,628	12.1	164,525,400	22,718	59.5	658,674,350	849,396,150	2,344,883,962	147,443,395	2,195,983,500
米沢市	1,590	11.2	31,402,500	1,021	7.2	8,065,900	2,746	19.4	97,620,300	9,980	70.4	296,297,400	283,338,600	569,414,072	37,415,679	531,444,100
鶴岡市	2,300	9.2	45,425,000	1,637	6.6	12,932,300	4,684	18.8	166,516,200	17,671	71.0	536,520,600	446,950,400	953,572,327	62,623,138	889,988,700
酒田市	2,065	10.4	40,783,750	1,525	7.7	12,047,500	3,224	16.2	114,613,200	14,087	70.9	418,158,850	366,706,150	817,682,435	53,571,413	763,327,800
新庄市	589	9.3	11,632,750	418	6.6	3,302,200	1,208	19.0	42,944,400	4,330	68.1	131,183,450	119,878,550	267,058,785	17,235,241	249,578,300
寒河江市	621	8.4	12,264,750	484	6.5	3,823,600	1,682	22.7	59,795,100	5,043	68.2	153,386,400	138,874,100	312,188,215	19,314,860	292,593,200
上山市	623	9.4	12,304,250	457	6.9	3,610,300	1,362	20.6	48,419,100	4,582	69.2	137,967,575	123,719,925	255,227,832	15,994,668	238,977,400
村山市	414	7.3	8,176,500	270	4.8	2,133,000	1,484	26.2	52,756,200	4,180	73.7	132,194,650	91,888,850	179,342,273	11,077,956	168,047,700
長井市	463	8.3	9,144,250	298	5.4	2,354,200	1,579	28.4	56,133,450	4,070	73.3	127,089,275	92,254,225	197,055,785	14,838,286	181,995,200
天童市	808	8.7	15,958,000	735	7.9	5,806,500	1,581	17.0	56,204,550	5,825	62.5	171,005,375	197,253,125	457,773,566	31,147,478	426,280,900
真根市	621	8.5	12,264,750	432	5.9	3,412,800	1,423	19.5	50,587,650	4,906	67.1	149,973,600	138,889,900	298,441,482	19,360,011	278,805,000
尾花沢市	257	6.3	5,075,750	208	5.1	1,643,200	1,047	25.6	37,220,850	3,190	78.1	101,801,375	59,635,125	100,494,014	7,840,557	92,498,300
南陽市	528	8.8	10,428,000	351	5.9	2,772,900	1,553	26.0	55,209,150	4,395	73.5	136,014,300	100,235,200	205,321,047	14,064,621	191,020,200
山辺町	273	10.4	5,391,750	167	6.4	1,319,300	623	23.8	22,147,650	1,906	72.9	57,788,500	45,425,000	90,945,242	5,853,620	84,990,300
中山町	246	11.4	4,858,500	122	5.7	963,800	508	23.6	18,059,400	1,578	73.3	47,943,125	37,139,875	71,077,928	5,360,304	65,634,800
河北町	328	8.5	6,478,000	251	6.5	1,982,900	962	24.8	34,199,100	2,871	74.1	88,211,400	64,890,600	132,921,493	7,970,710	124,801,500
西川町	205	13.4	4,048,750	106	6.9	837,400	311	20.3	11,056,050	1,151	75.1	34,041,100	26,512,400	51,611,794	2,568,795	48,986,300
朝日町	124	6.6	2,449,000	73	3.9	576,700	463	24.5	16,459,650	1,439	76.1	46,175,500	28,479,500	49,678,284	4,457,049	45,152,000
大江町	163	8.4	3,219,250	122	6.3	963,800	540	27.8	19,197,000	1,480	76.3	45,912,825	30,717,175	60,358,816	3,630,839	56,651,300
大石田町	89	5.6	1,757,750	72	4.5	568,800	374	23.3	13,295,700	1,161	72.5	37,167,525	26,111,475	45,875,885	2,864,883	42,993,100
金山町	52	4.3	1,027,000	49	4.1	387,100	381	31.6	13,544,550	881	73.1	28,761,925	18,875,075	30,725,785	1,973,078	28,707,700
最上町	163	8.2	3,219,250	84	4.2	663,600	538	26.9	19,125,900	1,505	75.4	47,897,700	30,983,800	54,653,634	3,183,014	51,393,400
舟形町	102	7.6	2,014,500	85	6.3	671,500	363	27.1	12,904,650	979	73.1	30,434,750	22,455,750	39,221,786	2,042,306	37,129,400
真室川町	158	8.3	3,120,500	115	6.0	908,500	503	26.4	17,881,650	1,474	77.4	46,143,900	29,103,600	49,384,345	3,027,860	46,281,900
大蔵村	61	8.1	1,204,750	36	4.8	284,400	243	32.2	8,638,650	563	74.6	17,828,325	11,994,175	19,031,247	1,213,570	17,788,700
鮭川村	54	5.6	1,066,500	42	4.4	331,800	295	30.7	10,487,250	738	76.9	23,897,500	14,022,500	24,387,690	2,241,335	22,109,100
戸沢村	72	6.5	1,422,000	41	3.7	323,900	351	31.9	12,478,050	882	80.2	28,696,750	14,753,250	21,581,466	1,299,202	20,239,700
高島町	356	8.2	7,031,000	253	5.8	1,998,700	1,180	27.2	41,949,000	3,180	73.3	98,720,375	72,551,625	133,391,139	9,435,940	123,793,400
川西町	289	8.5	5,707,750	162	4.8	1,279,800	956	28.2	33,985,800	2,628	77.6	82,938,150	50,848,350	84,158,385	5,434,551	78,593,800
小国町	196	10.5	3,871,000	182	9.8	1,437,800	412	22.1	14,646,600	1,422	76.3	41,763,350	31,825,150	59,874,853	4,497,949	55,302,700
白鷹町	242	7.9	4,779,500	133	4.4	1,050,700	1,017	33.3	36,154,350	2,335	76.5	74,204,700	46,309,800	80,596,422	4,781,018	75,696,600
飯豊町	124	7.5	2,449,000	80	4.8	632,000	553	33.3	19,659,150	1,369	82.5	43,750,200	21,780,300	36,901,642	3,233,959	33,602,200
三川町	149	10.3	2,942,750	78	5.4	616,200	350	24.2	12,442,500	1,101	76.1	33,910,750	23,245,750	41,594,915	2,521,315	39,020,100
庄内町	436	9.6	8,611,000	277	6.1	2,188,300	990	21.9	35,194,500	3,379	74.6	103,306,325	75,510,175	140,411,595	11,037,816	129,203,400
遊佐町	279	8.5	5,510,250	191	5.8	1,508,900	826	25.1	29,384,300	2,567	78.0	80,113,900	49,801,600	91,001,199	6,872,720	83,998,400
計	18,467	9.1	364,723,250	13,565	6.7	107,163,500	40,940	20.1	1,455,417,000	141,566	69.4	4,289,875,775	3,762,357,225	8,367,841,340	547,429,136	7,812,550,100

※「決定保険料額」は、100円未満の端数処理後のため、「年間保険料」－「月割減額」の額とは一致しない。

## 5. 保険料収納の状況（平成28年5月末現在）

### 【平成27年度賦課分】

（単位：円、人）

納期	徴収月	調定額	割合	収入済額	収納率	対象者数	収納人数		
普通徴収	第1期	7月	288,443,900	3.7%	285,579,914	99.01%	27,150	26,719	
	第2期	8月	284,518,700	3.6%	281,372,823	98.89%	27,665	27,226	
	第3期	9月	315,402,900	4.0%	311,341,294	98.71%	29,614	29,125	
	第4期	10月	265,334,800	3.4%	261,737,185	98.64%	19,626	19,224	
	第5期	11月	271,543,900	3.5%	266,850,470	98.27%	20,855	20,376	
	第6期	12月	277,764,300	3.6%	272,248,220	98.01%	21,577	21,046	
	第7期	1月	289,174,100	3.7%	282,702,220	97.76%	22,681	22,048	
	第8期	2月	296,417,000	3.8%	288,929,179	97.47%	22,587	21,899	
	第9期	3月	8,533,000	0.1%	8,271,700	96.94%	1,222	1,198	
	随時分		4月	3,973,900	0.1%	3,967,400	99.84%	504	502
			5月	1,732,900	0.0%	1,732,200	99.96%	510	508
		過年度分		19,050,400	0.2%	18,381,100	96.49%	1,948	1,929
			2月	234,000	0.0%	234,000	100.00%	29	29
			3月	16,483,600	0.2%	16,103,400	97.69%	1,246	1,212
現年度分			2,424,100	0.0%	2,412,400	99.52%	205	205	
普通徴収計		2,341,031,500	29.9%	2,301,863,505	98.33%	—	—		
特別徴収	第1期	4月	965,492,700	12.3%	965,492,700	100.00%	162,125		
	第2期	6月	929,567,600	11.9%	929,567,600	100.00%	159,351		
	第3期	8月	919,716,400	11.8%	919,716,400	100.00%	157,863		
	第4期	10月	908,646,500	11.6%	908,646,500	100.00%	164,132		
	第5期	12月	882,142,300	11.3%	882,142,300	100.00%	161,975		
	第6期	2月	873,355,700	11.2%	873,355,700	100.00%	160,112		
特別徴収計		5,478,921,200	70.1%	5,478,921,200	100.00%	—	—		
平成27年度合計		7,819,952,700	100.0%	7,780,784,705	99.50%	—	—		
(参考) 平成26年度		8,076,434,500	—	8,041,136,248	99.56%	—	—		
平成25年度		8,056,792,700	—	8,020,387,809	99.55%	—	—		
平成24年度		7,947,539,900	—	7,913,050,572	99.57%	—	—		
平成23年度		7,453,095,300	—	7,421,823,307	99.58%	—	—		
平成22年度		7,398,897,300	—	7,359,768,248	99.47%	—	—		
平成21年度		7,161,291,900	—	7,119,841,710	99.42%	—	—		

### 【滞納繰越分】

（単位：人、円）

項目名	実人数	調定額	収入済額	不納欠損額	収納率
滞納繰越分計	3,231	71,444,346	30,526,401	11,368,029	42.73%

※上記は平成28年5月末現在における調定額及び収入済額であり、収入済額は還付済額及び還付未済額を控除した額。

※納期の期月設定について、第1期7月から第9期3月までを徴収月（市町村によって第7期又は第8期までの設定）としているが、期月設定が一部隔月となっている舟形町については、徴収月毎に集計している。

※2月随時は、金山町、最上町、真室川町、大蔵村、鮭川村のみ。

※3月随時は、川西町、小国町、三川町、庄内町を除く31市町村。

ただし、納期限ごとの集計・把握が困難な市町村の場合は、「随時」欄にまとめて記載。

○平成27年度の現年度分収納率は、前年度99.56%から0.06ポイント下回り99.50%となったが計画収納率99.48%を上回り、全体的に良好な結果といえる。

6. 保険料収納の状況（市町村別）

市町村	全体 (特徴含 む)	順位	収納率												普通徴収割合 (調定額へ一 入)	収納率 (滞納繰越分)				
			全期	うち普通徴収																
				第1期 7月	第2期 8月	第3期 9月	第4期 10月	第5期 11月	第6期 12月	第7期 1月	第8期 2月	第9期 3月	随時期 (4月)	随時期 (5月)			随時期 (2月)	随時期 (3月)	随時期 現年	
計画ベース	99.48	-	-	-	-	-	-	-	-	-	-	-	-	-	-	-	-	28.0	-	
山形市	99.25	34	97.91	98.74	98.62	98.33	98.25	97.78	97.34	97.20	97.14	-	0.00	0.00	95.99	0.00	98.46	0.00	98.46	0.00
米沢市	99.34	32	97.80	98.60	98.41	98.58	98.28	97.93	97.09	96.70	96.40	-	0.00	0.00	99.17	0.00	0.00	0.00	99.86	0.00
鶴岡市	99.52	27	98.30	98.86	98.75	98.72	98.79	98.46	98.25	97.52	97.23	-	100.00	99.96	90.33	0.00	98.49	0.00	98.49	0.00
酒田市	99.49	29	98.14	99.03	98.75	98.65	98.72	97.95	98.17	97.70	97.23	-	0.00	0.00	89.91	0.00	95.11	0.00	95.11	0.00
新庄市	99.55	26	98.62	99.35	99.37	99.58	99.07	98.79	97.95	97.46	97.76	-	97.97	0.00	89.11	0.00	98.11	0.00	98.11	0.00
寒河江市	99.67	22	98.99	98.62	98.67	98.64	99.36	99.23	99.24	99.19	98.74	-	0.00	0.00	99.98	0.00	99.41	0.00	99.41	0.00
上山市	99.71	20	98.88	99.57	99.50	99.39	99.19	98.42	98.21	98.19	98.08	-	0.00	0.00	100.00	0.00	99.26	0.00	99.26	0.00
村山市	99.56	25	97.97	98.97	98.83	98.12	97.58	97.25	97.19	97.23	97.28	-	0.00	0.00	100.00	0.00	0.00	0.00	100.00	0.00
長井市	99.63	24	98.74	99.06	99.18	99.00	98.73	98.42	98.49	98.41	98.39	-	100.00	100.00	100.00	0.00	99.77	0.00	99.77	0.00
天童市	99.42	31	98.16	98.96	99.04	98.36	97.95	97.90	98.03	97.82	97.35	-	0.00	0.00	97.57	0.00	99.12	0.00	99.12	0.00
東根市	99.92	11	99.76	99.92	99.91	99.76	99.74	99.74	99.76	99.76	99.69	-	100.00	100.00	100.00	0.00	94.56	0.00	94.56	0.00
尾花沢市	99.89	12	99.57	99.42	99.46	99.50	99.89	99.75	99.77	99.49	99.32	-	100.00	100.00	100.00	0.00	100.00	0.00	100.00	0.00
南陽市	99.43	30	98.03	99.71	99.25	99.17	98.67	97.77	97.21	97.42	94.56	-	0.00	0.00	100.00	0.00	100.00	0.00	100.00	0.00
中山町	99.86	15	99.49	99.96	99.99	99.88	99.86	99.86	98.77	98.83	98.68	-	0.00	0.00	99.78	0.00	100.00	0.00	100.00	0.00
中山町	99.80	17	99.07	98.77	98.86	98.93	99.07	99.12	99.16	99.18	99.30	-	100.00	99.23	100.00	0.00	100.00	0.00	100.00	0.00
河北町	99.88	13	99.53	100.00	99.59	99.59	99.55	99.33	99.50	99.48	99.37	-	0.00	0.00	100.00	0.00	0.00	0.00	96.76	0.00
西川町	100.00	1	100.00	100.00	100.00	100.00	100.00	100.00	100.00	100.00	100.00	-	100.00	100.00	0.00	0.00	0.00	0.00	0.00	0.00
朝日町	99.77	18	99.19	100.00	100.00	100.00	100.00	100.00	100.00	100.00	100.00	-	100.00	100.00	100.00	0.00	70.90	0.00	70.90	0.00
大江町	99.94	9	99.73	99.88	99.95	99.93	99.92	99.68	99.71	99.35	99.42	-	100.00	100.00	0.00	0.00	100.00	0.00	100.00	0.00
大石田町	99.99	8	99.97	100.00	100.00	99.74	100.00	100.00	100.00	100.00	100.00	-	100.00	100.00	100.00	0.00	100.00	0.00	100.00	0.00
金山町	100.00	1	100.00	100.00	100.00	100.00	100.00	100.00	100.00	100.00	-	-	100.00	100.00	0.00	0.00	100.00	0.00	100.00	0.00
最上町	99.93	10	99.72	99.96	99.64	99.62	99.69	99.69	99.69	99.72	-	-	100.00	100.00	100.00	0.00	100.00	0.00	100.00	0.00
舟形町	100.00	1	100.00	100.00	-	100.00	-	100.00	-	100.00	100.00	-	0.00	0.00	100.00	0.00	100.00	0.00	100.00	0.00
真室川町	100.00	1	100.00	100.00	100.00	100.00	100.00	100.00	100.00	100.00	-	-	100.00	100.00	100.00	0.00	100.00	0.00	100.00	0.00
大蔵村	100.00	1	100.00	100.00	100.00	100.00	100.00	100.00	100.00	100.00	-	-	100.00	100.00	0.00	0.00	100.00	0.00	100.00	0.00
鮭川村	99.27	33	97.27	100.00	99.83	98.21	94.87	95.03	95.01	96.03	-	-	0.00	0.00	100.00	0.00	0.00	0.00	100.00	0.00
戸沢村	99.75	19	98.88	97.47	97.67	98.08	99.92	99.92	99.93	99.08	99.08	-	0.00	0.00	100.00	0.00	0.00	0.00	100.00	0.00
高島町	99.65	23	98.56	99.28	99.34	99.27	98.88	98.63	98.56	98.01	96.51	-	100.00	100.00	100.00	0.00	98.73	0.00	98.73	0.00
川西町	99.52	27	97.32	97.53	97.63	97.69	99.12	98.47	98.87	98.62	96.81	91.66	91.66	100.00	100.00	0.00	0.00	0.00	0.00	0.00
小国町	100.00	1	100.00	100.00	100.00	100.00	100.00	100.00	100.00	100.00	100.00	-	100.00	100.00	100.00	0.00	0.00	0.00	0.00	0.00
白鷹町	99.86	15	99.27	99.77	99.78	99.78	99.62	99.28	99.65	97.97	97.80	-	100.00	100.00	100.00	0.00	0.00	0.00	100.00	0.00
飯豊町	99.87	14	99.43	99.23	99.25	99.22	99.95	99.95	99.88	98.76	99.34	-	100.00	100.00	100.00	0.00	0.00	0.00	100.00	0.00
三川町	100.00	1	100.00	100.00	100.00	100.00	100.00	100.00	100.00	100.00	100.00	-	100.00	100.00	100.00	0.00	0.00	0.00	100.00	0.00
庄内町	99.71	20	98.70	99.16	99.41	98.59	98.64	98.85	99.01	99.04	99.04	96.56	96.56	100.00	100.00	0.00	0.00	0.00	0.00	0.00
遊佐町	98.98	35	95.62	97.61	96.35	96.12	95.46	94.83	95.16	93.66	94.22	-	0.00	0.00	100.00	0.00	0.00	0.00	0.00	0.00
広域連合計	99.50		98.33	99.01	98.89	98.71	98.64	98.27	98.01	97.76	97.47	96.94	96.94	99.96	96.49	100.00	97.69	99.52	99.52	99.52
前年度合計	99.56		98.48	99.05	98.97	98.86	98.65	98.44	98.32	98.09	97.85	95.27	95.27	99.89	97.62	100.00	95.85	92.96	92.96	92.96

※平成28年5月末現在における調定額及び収入済額に基づく数値。

※3月随時は、川西町、小国町、三川町、庄内町を除く31市町村。ただし、随時期分については、納期限ごとの集計・把握が困難な市町村の場合は、「随時」欄にまとめて記載。

※前年度合計は平成27年5月末時点における調定額及び収入済額に基づく数値。

## 7. 短期被保険者証の交付状況

市町村名	短期証交付件数		
	H27. 8. 1現在	H28. 2. 1現在	(参考) H28. 6. 1現在
山形市	152	100	76
米沢市	57	37	36
鶴岡市	81	58	52
酒田市	15	11	11
新庄市	38	24	26
寒河江市	11	7	7
上山市	18	6	6
村山市	8	8	8
長井市	7	6	6
天童市	55	35	33
東根市	0	0	0
尾花沢市	1	3	3
南陽市	28	12	10
山辺町	4	3	3
中山町	3	2	2
河北町	9	3	3
西川町	0	0	0
朝日町	0	0	0
大江町	0	0	0
大石田町	0	0	0
金山町	0	0	0
最上町	2	1	1
舟形町	0	0	0
真室川町	3	1	3
大蔵村	0	0	0
鮭川村	0	0	0
戸沢村	0	0	0
高畠町	20	10	9
川西町	11	7	7
小国町	0	0	0
白鷹町	11	2	1
飯豊町	1	0	1
三川町	0	0	0
庄内町	1	11	10
遊佐町	5	3	3
計	541	350	317
前年度計	530	361	303

※上表の「(参考) H28. 6. 1現在」の数値は、未だ一般の被保険者証に切り替わっていない短期被保険者証交付件数の直近の件数を表したものである。通常、滞納解消等で一般の被保険者証に切り替わる。

〔参考〕 短期被保険者証について

過年度保険料の滞納者を対象とし、有効期限は6か月と通常の1年に比べ短い、効力は変わらない。ただし以下の「特別の事情がある」と認める場合は除外する。

- (ア) 納付相談・指導に応じ、取り決めた納付方法を履行している場合
- (イ) 納付相談・指導に応じ、近日中に納付が見込まれる場合
- (ウ) 納付相談等の結果、納付についての理解・意思表示が困難だと認められる場合



## 8. 減免申請の状況

### ①一部負担金（平成27年度の状況）

#### （ア）東日本大震災による一部負担金免除の特例措置

免除証明書交付者数（人）	免除対象請求件数（件）	免除額（円）
12	199	648,662

平成27年度における、東日本大震災による被災者であって、東京電力福島第一原子力発電所事故に伴う国による避難指示等の対象地域における被保険者等の一部負担金の免除の取扱い等については、「東京電力福島第一原子力発電所事故に伴う避難指示等対象地域における被保険者等の一部負担金及び保険料（税）の減免措置等に対する財政支援の延長について」（平成27年2月23日付け厚生労働省保険局高齢者医療課事務連絡）において、平成28年2月29日まで延長措置されている。

（参考：平成28年度の措置について）

「東京電力福島第一原子力発電所事故に伴う避難指示区域等における被保険者等の一部負担金及び保険料（税）の免除措置等に対する財政支援の延長について」（平成28年2月12日付け厚生労働省保険局高齢者医療課事務連絡）において、平成29年2月28日まで延長措置されている（ただし、旧避難指示解除準備区域等の上位所得層の被保険者等の一部負担金においては、平成28年9月30日まで）。

#### （イ）その他の減免申請

減額証明書交付者数（人）	減額対象請求件数（件）	免除額（円）
1	7	207,294

平成27年度中は、疾病による長期間入院（要綱第3条第1項第4号）を理由とした申請が1件あり減免と認められた。

### ② 保険料（平成28年6月異動賦課時点）

#### （ア）東日本大震災による保険料減免の特例措置

保険料特例減免については、「山形県後期高齢者医療広域連合後期高齢者医療保険料減免の特例措置に関する要綱」に基づき、平成27年度の保険料減免を行ってきたところであり、特例減免の平成27年度減免件数は、平成28年6月異動賦課時点の累計で12件（決定減免額1,074,600円）あり、いずれも減免と認められた。

なお、原発事故避難指示対象者等の事由による保険料減免については、平成27年度年

額保険料全額を免除対象としているところである。

〔市町村別の状況〕

市町村	申請件数 (件)	減免割合	保険料額 (円)	減免額 (円)
山形市	2	全額	137,200	137,200
米沢市	4	全額	198,800	198,800
寒河江市	1	全額	39,500	39,500
長井市	1	全額	570,000	570,000
天童市	1	全額	2,900	2,900
尾花沢市	1	全額	39,500	39,500
高畠町	1	全額	39,500	39,500
飯豊町	1	全額	47,200	47,200
合 計	12		1,074,600	1,074,600

(イ) その他の保険料減免分

7月22日、河北町で突風および大雨が発生し、家屋及び家財について著しい損害を受けた被保険者から減免申請がなされ（条例第19条第1項第1号による損害）、別記のとおり決定している。4月と6月に仮徴収されていた部分については減免対象外となるため、保険料額と減免額は一致していない。

酒田市の申請は、収監（条例第19条第1項第5号）を理由としたものであり、同一人物である（収監期間は出所後に確定するため、23年度保険料まで遡及して減免決定）が、出所後に生活保護が開始するまでの期間の保険料は減免対象外となるため、保険料額と減免額は一致していない。

〔市町村別の状況〕

市町村	申請件数 (件)	決定件数 (件)	保険料額 (円)	減免額 (円)
酒田市	5	5	54,300	54,000
河北町	3	3	15,700	12,800
合 計	8	8	70,000	66,800

## 9. 審査請求（不服申立）の状況

平成28年6月末現在、審査請求（不服申立）は行われていない。



# 10. 市町村別医療給付費

(その1)

市町村名	療養給付費計			高額療養費(現物)			療養費			高額療養費(現金)			高額療養費(単身)			高額介護合算療養費			移送費			保険給付費計			葬祭費								
	件数	金額	単位数	件数	金額	単位数	件数	金額	単位数	件数	金額	単位数	件数	金額	単位数	件数	金額	単位数	件数	金額	単位数	件数	金額	単位数	件数	金額							
広島県合計	一般	5,432,844	135,610,054,063	119,453	3,611,471,378	73,354	932,598,746	142,423	745,237,969	26,836	167,025,970	9,150	97,740,697																				
	現役並	191,893	3,547,192,887	4,315	493,253,807	2,872	15,412,032	5,917	85,752,688	409	5,925,243	191	7,376,700																				
	合計	5,624,737	139,157,246,950	123,768	4,104,725,185	76,226	948,010,778	148,340	830,990,657	27,245	172,951,213	9,341	105,117,397																				
山形市	一般	1,076,876	27,140,767,768	24,593	774,134,326	20,655	301,765,741	29,874	165,884,528	5,462	35,386,353	1,980	23,715,864																				
	現役並	73,777	1,345,167,828	1,631	187,000,727	1,316	6,273,987	2,120	30,361,009	101	1,454,599	76	3,426,478																				
	合計	1,150,653	28,485,935,596	26,224	961,135,053	21,971	308,039,728	31,994	196,245,537	5,563	36,840,952	2,056	27,142,342																				
米沢市	一般	370,926	10,557,209,416	9,862	299,441,392	5,281	89,138,047	12,186	60,632,659	1,630	11,519,026	592	7,345,126																				
	現役並	11,647	221,042,882	242	26,972,455	150	1,825,414	389	5,638,805	46	770,477	12	292,336																				
	合計	382,573	10,778,252,298	10,204	326,413,847	5,431	90,963,461	12,575	66,271,464	1,676	12,289,503	604	7,637,462																				
鶴岡市	一般	719,275	16,064,893,856	13,633	432,209,692	7,553	87,883,024	16,985	96,026,445	2,851	16,031,051	1,147	11,050,634																				
	現役並	20,075	370,543,713	410	57,818,396	278	1,002,906	635	10,060,787	6	92,562	27	960,885																				
	合計	739,350	16,435,437,569	14,043	490,028,088	7,831	86,880,118	17,620	106,087,232	2,857	16,123,613	1,174	12,011,519																				
酒田市	一般	503,935	12,278,954,653	10,689	316,345,423	5,122	56,701,380	12,763	66,324,622	2,895	18,844,966	1,000	9,587,889																				
	現役並	14,961	282,398,356	309	36,517,366	35	160,287	456	7,282,858	42	479,334	23	1,202,030																				
	合計	518,896	12,561,353,009	10,998	352,862,789	5,157	56,541,093	13,219	73,607,480	2,937	19,324,300	1,023	10,789,919																				
新庄市	一般	159,705	3,544,279,239	3,138	92,307,740	1,918	23,393,964	3,493	19,785,760	859	5,655,980	218	1,862,829																				
	現役並	5,978	88,143,489	98	8,571,626	105	1,034,464	191	2,729,649	16	176,227	3	23,081																				
	合計	165,683	3,632,422,728	3,236	100,879,366	2,023	24,428,428	3,684	22,515,409	875	5,832,207	221	1,885,910																				
秦河江市	一般	196,960	4,678,290,134	3,743	117,485,579	2,982	37,767,599	4,374	21,621,011	983	6,069,474	315	2,568,191																				
	現役並	7,783	140,677,398	190	20,769,857	192	1,669,098	224	2,722,956	11	98,403	7	514,457																				
	合計	204,743	4,818,967,532	3,933	138,255,436	3,174	39,436,697	4,598	24,343,967	994	6,167,877	322	3,082,648																				
上市市	一般	189,791	4,806,813,882	4,344	125,124,537	1,994	25,411,355	4,830	25,343,995	1,426	9,067,993	310	3,757,895																				
	現役並	5,119	102,802,233	186	17,368,760	45	535,211	150	1,846,283	15	175,015	9	210,282																				
	合計	194,910	4,909,616,115	4,530	142,493,297	2,039	25,946,566	4,980	27,190,278	1,441	9,243,008	319	3,968,177																				
村山市	一般	156,124	3,920,450,416	3,499	100,278,820	2,215	24,441,291	4,290	20,063,908	855	5,037,431	196	2,359,085																				
	現役並	3,661	57,196,062	75	5,831,609	20	95,967	111	1,893,041	14	144,282	1	16,300																				
	合計	159,785	3,977,646,478	3,574	106,110,429	2,235	24,345,324	4,401	21,956,949	869	5,181,713	197	2,375,385																				
長井市	一般	146,266	3,384,414,981	2,626	85,326,693	2,185	21,682,285	3,303	17,674,063	667	4,307,199	244	2,732,865																				
	現役並	4,474	69,852,852	68	8,152,966	89	787,813	1,115	1,866,330	8	144,500	4	41,179																				
	合計	150,740	3,454,267,833	2,694	93,479,659	2,274	22,470,098	3,418	19,540,393	675	4,451,699	248	2,774,044																				
天童市	一般	253,116	6,320,534,854	5,482	159,271,338	3,031	32,955,191	6,865	35,683,154	1,145	7,558,786	284	3,087,367																				
	現役並	10,859	190,297,541	248	26,375,126	168	1,399,481	402	5,588,594	35	381,114	11	268,135																				
	合計	263,975	6,510,832,395	5,730	185,646,464	3,199	34,354,672	7,267	41,271,748	1,180	7,939,900	295	3,355,502																				
東根市	一般	202,929	5,194,705,413	4,888	132,985,957	2,405	28,805,275	5,676	27,315,527	1,241	8,455,205	353	4,271,933																				
	現役並	6,165	125,361,598	166	19,004,760	65	543,231	207	3,591,540	54	1,186,732	6	37,266																				
	合計	209,094	5,320,067,011	5,054	151,990,717	2,470	29,348,506	5,883	30,907,067	1,295	9,641,937	359	4,309,199																				
尾花沢市	一般	95,250	2,718,030,247	2,406	65,392,068	1,234	11,813,787	3,116	16,154,179	498	3,032,630	167	1,539,177																				
	現役並	1,726	46,687,426	71	9,026,308	20	218,183	57	1,032,904	4	123,535	0	0																				
	合計	96,976	2,764,717,673	2,477	74,418,376	1,254	12,031,970	3,173	17,187,083	502	3,156,165	167	1,539,177																				

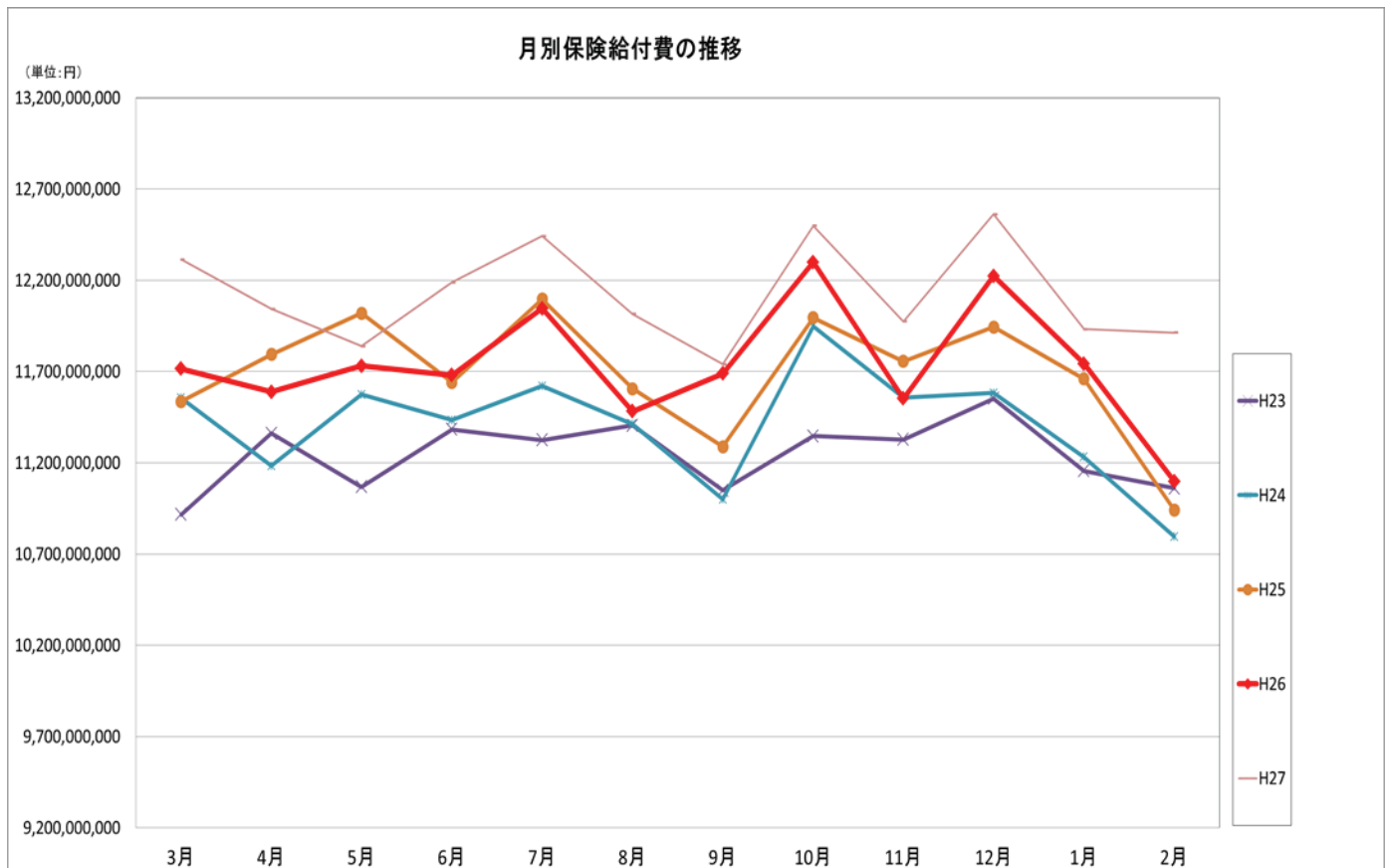
10. 市町村別医療給付費

市町村名	療養給付費計		高額療養費(現物)		療養費		高額療養費(現金)		高額療養費(県単)		高額介護合算療養費		移送費		保険給付費計		葬祭費	
	件数	金額	件数	金額	件数	金額	件数	金額	件数	金額	件数	金額	件数	金額	件数	金額	件数	金額
南陽市	一般	166,393	4,417,731,157	4,626	122,988,215	2,044	23,705,672	4,724	25,356,376	702	4,689,534	197	2,122,916		178,686	4,596,593,870		
	現役並	4,140	70,257,558	90	9,123,468	30	113,598	96	1,653,867	9	245,024	3	116,243		4,368	81,509,758		
	合計	170,533	4,487,988,715	4,716	132,111,683	2,074	23,819,270	4,820	27,010,243	711	4,934,558	200	2,239,159		183,054	4,678,103,628	350	17,500,000
山辺町	一般	73,935	1,831,968,343	1,469	46,375,993	912	12,732,903	2,052	10,045,810	309	1,776,723	130	1,091,806		78,807	1,903,991,578		
	現役並	1,785	46,200,655	48	7,650,523	59	861,005	77	1,228,576	5	20,339	2	5,976		1,976	55,967,074		
	合計	75,720	1,878,168,998	1,517	54,026,516	971	13,593,908	2,129	11,274,386	314	1,797,062	132	1,097,782		80,783	1,959,958,652	150	7,500,000
中山町	一般	50,055	1,346,325,682	1,066	34,441,959	1,022	11,863,310	1,364	6,831,513	193	966,227	103	780,245		53,803	1,401,208,936		
	現役並	1,133	27,905,723	35	3,836,074	22	129,057	54	700,240	1	1,499	2	76,627		1,247	32,649,220		
	合計	51,188	1,374,231,405	1,101	38,278,033	1,044	11,992,367	1,418	7,531,753	194	967,726	105	856,872		55,050	1,433,858,156	143	7,150,000
河北町	一般	95,788	2,456,081,479	2,114	64,419,478	1,590	16,039,084	2,443	10,418,435	574	2,928,470	95	1,283,942		102,604	2,551,170,888		
	現役並	2,783	57,396,840	79	8,147,655	92	711,185	59	735,755	2	28,594	1	121,705		3,016	67,141,734		
	合計	98,571	2,513,478,319	2,193	72,567,133	1,682	16,750,269	2,502	11,154,190	576	2,957,064	96	1,405,647		105,620	2,618,312,622	240	12,000,000
西川町	一般	42,545	913,576,312	681	20,362,032	860	9,069,957	992	6,115,479	194	984,288	52	622,929		45,324	950,730,997		
	現役並	983	15,406,798	13	1,968,204	△ 38	△ 327,751	16	190,139	0	0	1	10,006		975	17,247,396		
	合計	43,528	928,983,110	694	22,330,236	822	8,742,206	1,008	6,305,618	194	984,288	53	632,935		46,299	967,978,393	75	3,750,000
朝日町	一般	50,061	1,149,781,181	907	28,931,063	678	7,089,268	1,056	6,051,016	274	1,623,852	90	945,034		53,066	1,194,421,414		
	現役並	854	16,539,051	19	2,543,415	0	△ 27,108	27	272,363	0	0	1	4,668		901	19,332,389		
	合計	50,915	1,166,320,232	926	31,474,478	678	7,062,160	1,083	6,323,379	274	1,623,852	91	949,702		53,967	1,213,753,803	100	5,000,000
大江町	一般	48,992	1,122,327,088	848	29,104,009	669	7,710,909	1,078	4,727,480	182	801,104	68	425,729		51,837	1,165,096,319		
	現役並	1,019	18,296,671	11	1,783,904	49	140,297	20	299,972	0	0	0	0		1,099	20,520,844		
	合計	50,011	1,140,623,759	859	30,887,913	718	7,851,206	1,098	5,027,452	182	801,104	68	425,729		52,936	1,185,617,163	142	7,100,000
大石田町	一般	40,331	908,037,268	666	20,644,636	683	6,611,613	756	3,246,517	131	1,224,293	55	536,419		42,622	940,300,746		
	現役並	963	15,635,359	11	2,664,273	10	81,993	23	207,687	0	0	0	0		1,007	18,589,312		
	合計	41,294	923,672,627	677	23,308,909	693	6,693,606	779	3,454,204	131	1,224,293	55	536,419		43,629	958,890,058	105	5,250,000
金山町	一般	33,678	688,624,006	567	16,650,385	58	826,844	547	2,308,189	117	594,751	29	371,226		34,996	709,375,401		
	現役並	253	3,832,526	4	448,920	0	0	5	105,249	2	56,066	0	0		264	4,442,761		
	合計	33,931	692,456,532	571	17,099,305	58	826,844	552	2,413,438	119	650,817	29	371,226		35,260	713,818,162	77	3,850,000
鼻上町	一般	45,661	1,273,953,967	997	27,575,156	219	2,801,697	1,209	5,654,586	208	796,931	94	849,731		48,388	1,311,632,068		
	現役並	928	13,746,374	11	1,097,264	4	18,942	8	27,546	1	8,300	0	0		952	14,898,426		
	合計	46,589	1,287,700,341	1,008	28,672,420	223	2,820,639	1,217	5,682,132	209	805,231	94	849,731		49,340	1,326,530,494	131	6,550,000
舟形町	一般	33,334	670,646,844	567	17,086,216	111	2,112,981	633	3,492,929	167	1,216,920	59	497,825		34,871	695,053,715		
	現役並	589	11,303,714	17	1,383,621	△ 2	△ 5,929	9	105,096	2	46,052	0	0		615	12,832,554		
	合計	33,923	681,950,558	584	18,469,837	109	2,107,052	642	3,598,025	169	1,262,972	59	497,825		35,486	707,886,269	99	4,950,000
真室川町	一般	42,329	1,154,945,694	916	26,844,899	203	3,765,896	1,044	6,218,389	338	1,688,582	142	1,581,764		44,972	1,195,045,224		
	現役並	674	12,293,252	12	1,118,193	△ 10	△ 873,348	22	213,442	0	0	0	0		698	12,751,539		
	合計	43,003	1,167,238,946	928	27,963,092	193	2,892,548	1,066	6,431,831	338	1,688,582	142	1,581,764		45,670	1,207,796,763	159	7,950,000

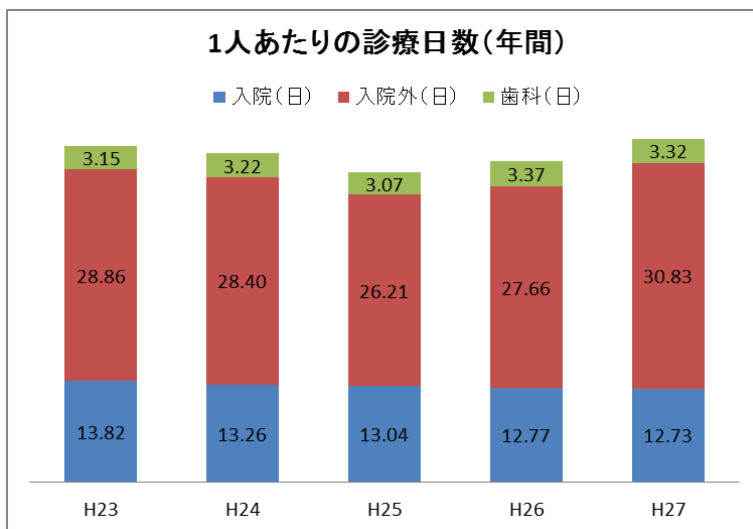
10. 市町村別医療給付費

市町村名	負担区分	療養給付費計		高額療養費(現物)		療養費		高額療養費(現金)		高額療養費(県単)		高額介護合算療養費		移送費		保険給付費計		葬祭費	
		件数	金額	件数	金額	件数	金額	件数	金額	件数	金額	件数	金額	件数	金額	件数	金額	件数	金額
大蔵村	一般	17,056	351,335,018	265	8,537,145	201	2,176,175	262	1,389,131	31	140,694	56	453,571			17,871	364,031,734		
	現役並	245	3,997,435	2	576,589	0	0	2	26,882	0	0	0	0			249	4,600,906		
	合計	17,301	355,332,453	267	9,113,734	201	2,176,175	264	1,416,013	31	140,694	56	453,571			18,120	368,632,640		
鯉川村	一般	23,404	540,263,547	384	12,550,866	120	1,114,863	434	2,030,621	89	698,630	57	660,524			24,488	557,319,051		
	現役並	271	10,924,078	30	3,242,685	0	0	6	31,988	0	0	0	0			307	14,198,751		
	合計	23,675	551,187,625	414	15,793,551	120	1,114,863	440	2,062,609	89	698,630	57	660,524			24,795	571,517,802		
戸沢村	一般	28,526	618,456,802	619	18,124,296	171	2,846,860	529	2,175,810	105	416,657	53	537,602			30,003	642,558,027		
	現役並	347	7,165,868	15	728,455	8	168,551	25	387,276	0	0	0	0			395	8,450,150		
	合計	28,873	625,622,670	634	18,852,751	179	3,015,411	554	2,563,086	105	416,657	53	537,602			30,398	651,008,177		
高島町	一般	112,677	3,413,406,738	3,324	105,543,550	1,250	18,534,682	3,501	16,930,917	809	5,317,538	180	1,943,159			121,741	3,561,676,584		
	現役並	2,079	38,824,471	40	4,434,181	17	140,171	92	1,168,094	1	4,403	0	0			2,229	44,571,320		
	合計	114,756	3,452,231,209	3,364	109,977,731	1,267	18,674,853	3,593	18,099,011	810	5,321,941	180	1,943,159			123,970	3,606,247,904		
川西町	一般	87,240	2,334,975,368	2,027	62,221,238	1,450	18,044,650	2,306	11,525,027	385	2,082,150	103	867,741			93,511	2,429,716,174		
	現役並	1,047	27,407,266	49	5,239,952	42	635,052	50	387,822	8	12,672	0	0			1,196	33,682,764		
	合計	88,287	2,362,382,634	2,076	67,461,190	1,492	18,679,702	2,356	11,912,849	393	2,094,822	103	867,741			94,707	2,463,398,938		
小国町	一般	45,135	1,184,865,555	971	29,209,300	120	1,829,169	1,186	5,936,964	147	703,790	97	1,137,695			47,656	1,223,682,473		
	現役並	530	8,425,537	9	914,042	1	22,295	16	130,382	0	0	0	0			556	9,492,256		
	合計	45,665	1,193,291,092	980	30,123,342	121	1,851,464	1,202	6,067,346	147	703,790	97	1,137,695			48,212	1,233,174,729		
白鷹町	一般	75,664	1,788,567,238	1,449	42,744,570	1,014	9,830,738	1,719	8,110,846	269	1,231,334	131	1,551,872			80,246	1,852,036,598		
	現役並	1,446	28,784,321	43	4,283,506	40	240,611	71	835,699	18	123,177	0	0			1,618	34,267,314		
	合計	77,110	1,817,351,559	1,492	47,028,076	1,054	10,071,349	1,790	8,946,545	287	1,354,511	131	1,551,872			81,864	1,886,303,912		
飯豊町	一般	41,913	973,143,448	757	22,186,298	638	4,622,088	979	6,080,768	99	541,386	97	725,981			44,483	1,007,299,969		
	現役並	449	7,756,140	8	594,825	6	60,801	52	605,174	1	1,688	0	0			516	9,018,428		
	合計	42,362	980,899,588	765	22,781,123	644	4,682,889	1,031	6,685,942	100	543,074	97	725,981			44,999	1,016,318,397		
三川町	一般	37,431	966,298,268	897	25,290,914	375	4,066,584	969	4,700,770	144	621,334	80	1,043,843			39,896	1,002,021,713		
	現役並	835	11,159,087	8	793,058	10	36,849	36	376,405	3	11,005	0	0			892	12,376,404		
	合計	38,266	977,457,355	905	26,083,972	385	4,103,433	1,005	5,077,175	147	632,339	80	1,043,843			40,788	1,014,398,117		
庄内町	一般	93,719	2,723,669,323	2,349	71,882,625	1,380	14,217,542	2,680	11,088,846	438	2,073,920	178	1,966,508			100,744	2,824,898,764		
	現役並	1,395	28,466,573	31	3,167,295	23	112,980	58	1,064,014	1	5,585	2	49,046			1,510	32,865,493		
	合計	95,114	2,752,135,896	2,380	75,049,920	1,403	14,330,522	2,738	12,152,860	439	2,079,505	180	2,015,554			102,254	2,857,764,257		
遊佐町	一般	75,824	2,171,728,878	1,984	57,452,970	1,011	9,226,322	2,205	12,291,699	419	2,940,768	198	1,863,780			81,641	2,255,504,417		
	現役並	920	25,296,212	36	4,103,749	26	145,259	36	384,264	3	134,059	0	0			1,021	30,063,543		
	合計	76,744	2,197,025,090	2,020	61,556,719	1,037	9,371,581	2,241	12,675,963	422	3,074,827	198	1,863,780			82,662	2,285,567,960		
合計	一般	5,432,844	135,610,054,063	119,453	3,611,471,378	73,354	932,598,746	142,423	745,237,969	26,836	167,025,970	9,150	97,740,697	0	0	5,804,060	141,164,128,823		
	現役並	191,893	3,547,192,887	4,315	493,253,807	2,872	15,412,032	5,917	85,752,688	409	5,925,243	191	7,376,700	0	0	205,597	4,154,913,357		
	合計	5,624,737	139,157,246,950	123,768	4,104,725,185	76,226	948,010,778	148,340	830,990,657	27,245	172,951,213	9,341	105,117,397	0	0	6,009,657	145,319,042,180		

# 11. 療養給付費等の動向



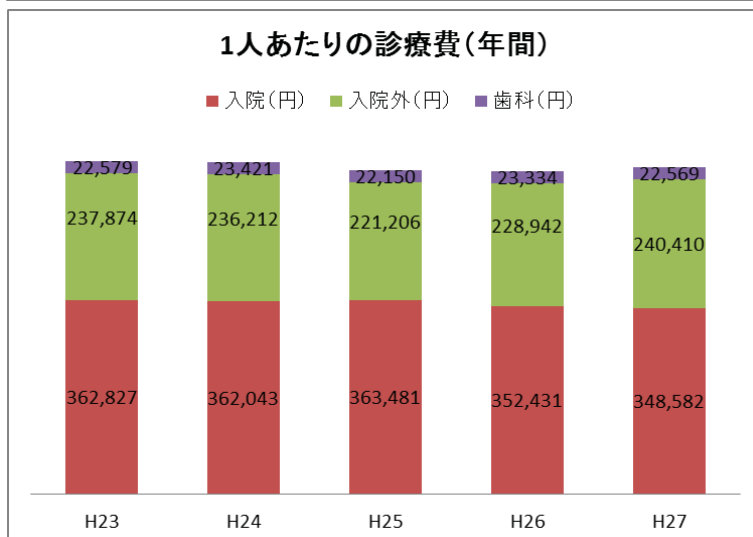
※ 療養給付費(医科入院、医科外来、歯科、調剤、食事生活療養費、訪問看護療養費)、療養費、高額療養費、高額介護合算療養費の計



1人あたりの診療日数(年間)は、入院のみ年々短期化している傾向にある。

1人あたりの診療日数(年間) (単位:日)

区分	入院(日)	入院外(日)	歯科(日)
H23	13.82	28.86	3.15
H24	13.26	28.40	3.22
H25	13.04	26.21	3.07
H26	12.77	27.66	3.37
H27	12.73	30.83	3.32



1人あたりの診療費(年間)の対前年度(H26)比では、1.13%増加となり、昨年度まで年々減少していたのが増加に転じた。

1人あたりの診療費(年間) (単位:円)

区分	計	入院	入院外	歯科
H23	623,280	362,827	237,874	22,579
H24	621,676	362,043	236,212	23,421
H25	606,837	363,481	221,206	22,150
H26	604,707	352,431	228,942	23,334
H27	611,561	348,582	240,410	22,569

## 12. 健康診査実績

市町村	受診者数(人)			受診率(%)			委託費(円) (事務費含)	被保険者数 (人) H27.3.末	除外対象者数 (人)	順位 (受診率)
	集団	個別	計	H27	H26	H27-H26 (対前年比)				
山形市	1,823	1,860	3,683	11.24	10.02	1.22	30,389,424	35,590	2,828	32
米沢市	767	703	1,470	12.03	12.10	▲ 0.07	13,501,404	13,236	1,014	30
鶴岡市	2,967	5,001	7,968	36.19	36.42	▲ 0.23	78,137,499	23,358	1,341	2
酒田市	3,884	1,224	5,108	29.35	27.39	1.96	44,178,052	18,617	1,216	4
新庄市	800	15	815	14.78	15.88	▲ 1.10	6,741,983	5,949	433	28
寒河江市	753		753	11.57	11.74	▲ 0.17	5,786,302	6,961	455	31
上山市	650	290	940	16.39	15.35	1.04	8,188,820	6,219	483	23
村山市	959	7	966	19.17	18.80	0.37	7,511,387	5,404	365	19
長井市	529		529	11.06	9.84	1.22	4,101,405	5,201	419	33
天童市	1,884		1,884	23.41	22.11	1.30	15,501,655	8,712	664	11
東根市	1,585		1,585	25.08	23.88	1.20	12,290,320	6,869	549	8
尾花沢市	656		656	18.73	18.05	0.68	5,058,090	3,856	353	20
南陽市	735		735	14.17	12.55	1.62	6,051,632	5,595	408	29
山辺町	361		361	16.09	14.82	1.27	2,971,446	2,467	224	25
中山町	438		438	23.24	21.28	1.95	3,391,399	2,044	159	12
河北町	833		833	24.48	24.21	0.26	6,428,902	3,679	276	9
西川町	486		486	37.21	38.70	▲ 1.49	3,739,284	1,481	175	1
朝日町	253		253	16.77	14.64	2.12	2,082,558	1,770	261	22
大江町	260		260	14.82	15.27	▲ 0.44	1,997,308	1,871	117	27
大石田町	297		297	21.74	20.14	1.60	2,292,825	1,514	148	14
金山町	253		253	23.94	22.99	0.95	2,084,398	1,145	88	10
最上町	259		259	15.27	14.14	1.13	2,133,868	1,872	176	26
舟形町	234		234	20.37	19.02	1.35	1,927,214	1,263	114	17
真室川町	292		292	17.98	17.05	0.93	2,405,424	1,818	194	21
大蔵村	134		134	21.27	20.00	1.27	1,102,714	703	73	15
鮭川村	165		165	19.83	17.77	2.06	1,357,780	908	76	18
戸沢村	91		91	9.52	7.69	1.83	773,569	1,050	94	35
高畠町	826		826	21.92	21.64	0.28	6,801,959	4,094	326	13
川西町	470		470	16.13	15.59	0.54	3,869,331	3,196	283	24
小国町	158		158	10.02	7.21	2.81	1,302,710	1,725	148	34
白鷹町	713		713	26.80	23.62	3.18	5,608,461	2,912	252	5
飯豊町	284		284	20.48	19.42	1.05	2,337,639	1,556	169	16
三川町	349		349	26.76	26.29	0.47	3,001,246	1,379	75	6
庄内町	1,076	195	1,271	32.63	31.46	1.17	10,534,357	4,248	353	3
遊佐町	711		711	25.68	24.63	1.04	5,827,149	3,099	330	7
合計	26,935	9,295	36,230	20.50	19.71	0.79	311,409,514	191,361	14,639	

### 地域別健診受診率

地域	受診率(%)
村山	16.46%
最上	16.66%
置賜	15.03%
庄内	32.51%

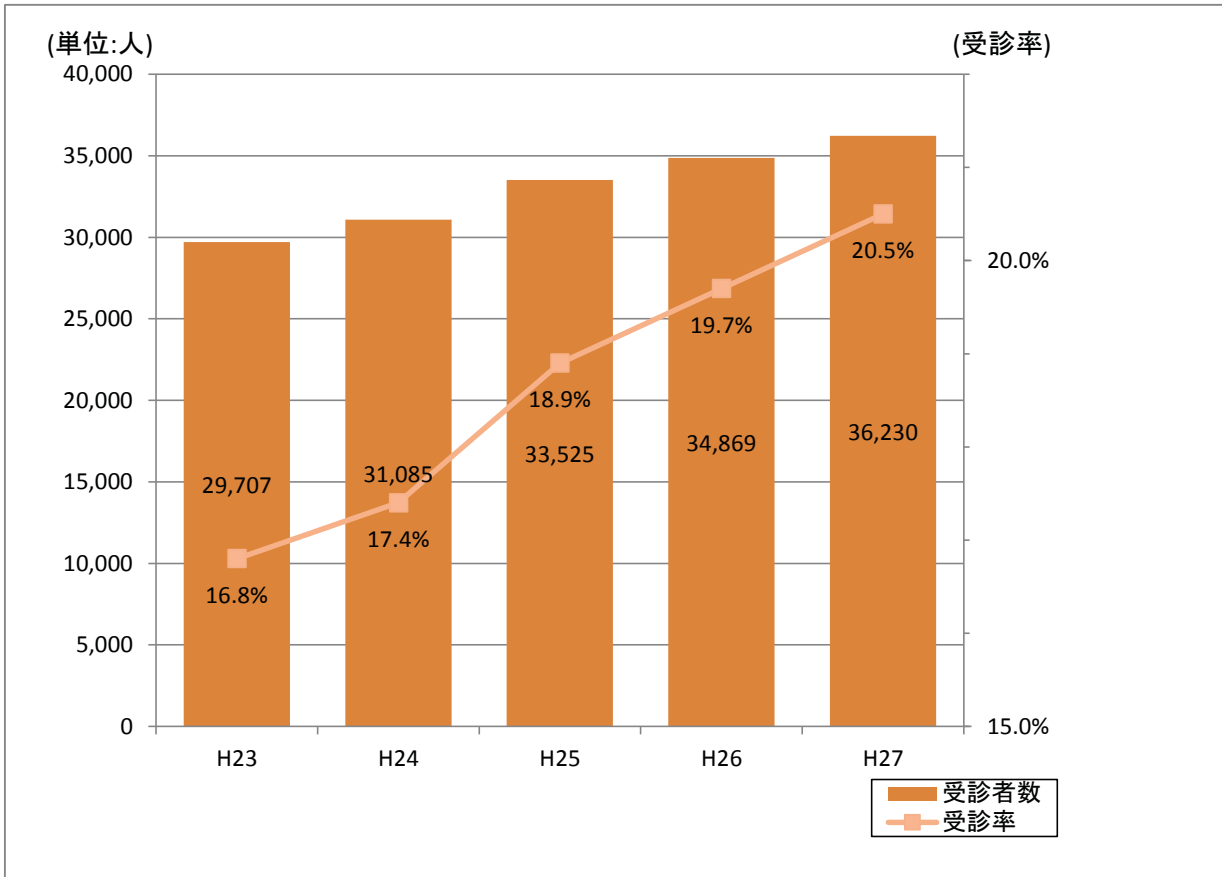
### 受診率上位5市町

順位	市町村名	受診率(%)
1	西川町	37.21%
2	鶴岡市	36.19%
3	庄内町	32.63%
4	酒田市	29.35%
5	白鷹町	26.80%

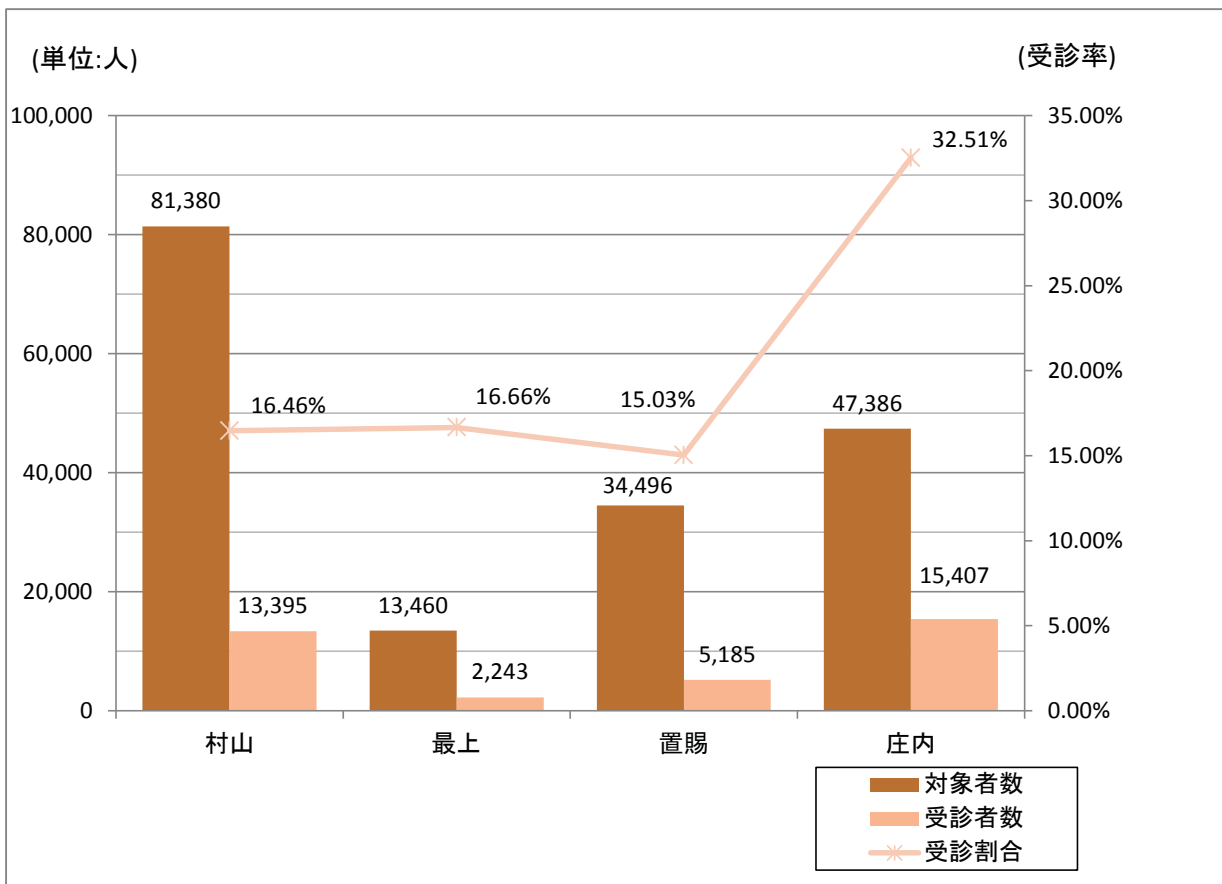
※ 受診率 = 受診者数 ÷ (被保険者数 - 除外対象者数)

- ※ 除外対象者
1. 特定健診または特定健診に相当する健康診断を実施年度内に受診済の者
  2. 高齢者の医療の確保に関する法律第20条に規定する特定健康診査の対象外として厚生労働大臣が定める者
    - ① 刑事施設・労務場その他これらに準ずる施設に拘禁された者
    - ② 病院又は診療所に6ヶ月以上継続して入院している者
    - ③ 高確法第55条第1項第2号から第5号までに規定する施設に入所又は入居している者

## 健康診査の実績(H23～H27)



## H27地区別健康診査の受診者数及び受診割合



### 13. 歯周疾患検診実績

市町村	受診者数（人）		対象者数（人） （H26に75歳到達者）		受診率（％）	
	H26	H27	H26	H27	H26	H27
山形市	168	186	2,318	2,407	7.25	7.73
米沢市	63	72	874	869	7.21	8.29
鶴岡市	133	131	1,473	1,490	9.03	8.79
酒田市	97	121	1,211	1,232	8.01	9.82
新庄市	30	29	431	381	6.96	7.61
寒河江市	59	83	401	458	14.71	18.12
上山市	35	52	373	396	9.38	13.13
村山市	21	18	307	282	6.84	6.38
長井市	26	27	328	330	7.93	8.18
天童市	52	81	585	633	8.89	12.80
東根市	23	27	468	470	4.91	5.74
尾花沢市	10	23	216	218	4.63	10.55
南陽市	21	35	328	367	6.40	9.54
山辺町	12	21	133	177	9.02	11.86
中山町	10	14	146	137	6.85	10.22
河北町	22	35	231	221	9.52	15.84
西川町	6	8	78	67	7.69	11.94
朝日町	12	13	88	95	13.64	13.68
大江町	6	8	112	103	5.36	7.77
大石田町	9	8	84	73	10.71	10.96
金山町	5	7	71	68	7.04	10.29
最上町	9	3	114	99	7.89	3.03
舟形町	4	1	69	66	5.80	1.52
真室川町	17	10	121	100	14.05	10.00
大蔵村	5	4	42	34	11.90	11.76
鮭川村	4	3	54	59	7.41	5.08
戸沢村	2	2	64	62	3.13	3.23
高畠町	15	18	231	282	6.49	6.38
川西町	12	18	168	181	7.14	9.94
小国町	6	9	98	92	6.12	9.78
白鷹町	6	23	158	160	3.80	14.38
飯豊町	3	5	78	79	3.85	6.33
三川町	4	8	99	79	4.04	10.13
庄内町	16	21	263	263	6.08	7.98
遊佐町	27	17	216	160	12.50	10.63
<b>合 計</b>	<b>950</b>	<b>1,141</b>	<b>12,031</b>	<b>12,190</b>	<b>7.90</b>	<b>9.36</b>

H27の検診対象者（H26に75歳年齢到達者）は、**12,190** 人、うち検診を受診者した被保険者は、**1,141** 人でH27の検診受診率は、**9.36** %となっている。

なお、検診に行ったものの定期的にメンテナンス中であったり、治療を優先した検診に至らなかった被保険者は500人おり、検診の除外対象から控除すると検診の受診率は、**9.76** %となる。対前年比（H26比較）、**+1.55%**、受診者数にして、**191人増加**している。

## 14. 市町村補助事業実績

No.	市町村名	(1)特別対策補助金				(2)長寿・健康増進事業補助金							
		①説明会の開催及び周知広報に要する経費		②きめ細やかな相談のための体制の整備等		①健康教育・健康相談事業		②運動・健康施設等利用助成		③スポーツクラブ施設・保養施設等利用助成		④スポーツ大会・社会参加活動等運営費の助成	
		H26	H27	H26	H27	H26	H27	H26	H27	H26	H27	H26	H27
1	山形市					●	○						
2	米沢市	●	○	●	○								
3	鶴岡市												
4	酒田市	●	○										
5	新庄市												
6	寒河江市	●	○										
7	上山市	●	○										
8	村山市	●	○									●	○
9	長井市	●	○	●									
10	天童市	●	○										
11	東根市	●	○										
12	尾花沢市	●	○										
13	南陽市	●	○										
14	山辺町												
15	中山町												
16	河北町												
17	西川町									●			
18	朝日町												
19	大江町	●	○							●	○		
20	大石田町	●	○										
21	金山町												
22	最上町	●	○	●	○			●	○				
23	舟形町					●	○						
24	真室川町												
25	大蔵村												
26	鮭川村												
27	戸沢村												
28	高畠町	●	○										
29	川西町												
30	小国町												
31	白鷹町												
32	飯豊町												
33	三川町												
34	庄内町												
35	遊佐町												
計		14	14	3	2	2	2	1	1	2	1	1	1



## IV 用語の意味



この年報資料の各表の用語及び後期高齢者医療事業を数値的に観察するうえで指標となる諸率の計算の基礎となる主なものについて説明すると次のとおりである。

## 1 療養費の支給

保険医療機関で現物給付をしていない、はり・きゅう、あんま・マッサージ、コルセット等の装着や柔道整復師による施術等、保険者が療養の給付を行うことが困難である場合に保険者負担分の償還払いを受けることである。その他、被保険者が疾病または負傷のため受診した際に被保険者証を持参しなかったこと等の理由で、保険医療機関等へ医療費の全部を支払った場合に、保険者が後日領収書等を基にして保険者負担分相当額を直接被保険者に現金で支給する場合も指す（現金給付）。

## 2 高額療養費

被保険者が同一の月に受けた療養に関する一部負担金の額が一定の額を超えたとき、その超えた額を保険給付するもの。

## 3 高額介護合算療養費

医療保険と介護保険のサービスを利用したときの自己負担額が一定の額を超えたとき、その超えた額を保険給付するもの。

## 4 療養諸費

療養の給付等と療養費等の費用額を合算したものであり、診療費、薬剤の支給、食事療養及び生活療養、移送費、柔道整復、あんま、はり、きゅう等の後期高齢者医療における総医療費を意味する。

## 5 診療費

診療に要した費用額であるが、調剤報酬、訪問看護、食事療養及び生活療養に要する費用等は含まれない。この資料においては、療養の給付のうち、入院、入院外、歯科に関する費用をいう。

## 6 件数

診療報酬明細書（レセプト）の件数をいう。

- (1) 一人の被保険者につき、医療機関ごとに月単位で作成される。
- (2) 入院と入院外は分けて作成される。
- (3) 調剤レセプトは、処方せん発行医療機関ごとに作成される。

## 7 日数

診療した日数をいう。

## 8 点数

点数とは各保険者の給付範囲に属する診療行為に係る費用の額を厚生労働省告示に基づき点数として算定したものである。したがって、被保険者の一部負担金はもとより、感染症法等他の制度の適用を受け、その費用の一部がこれらの制度によって負担される場合、これらの負担も含まれる。

## 9 費用額

費用額は点数に単価（1点単位10円）を乗じたものであり、保険者負担分、一部負担金、他法負担分を合算した総額である。

## 10 1人当たり費用額

当該月または年間の費用額を、当該月末の被保険者数または年間平均被保険者数で除した数値である。

入院、入院外、歯科及びこれらの合計の費用額につき算定したものを「1人当たり診療費」という。

## 11 受診率（100人当たり受診件数）

当該月または年間の受診件数を、当該月末の被保険者数または年間平均被保険者数で除した数値を、100倍した数値。

## 12 1件当たり日数

当該月または年間の日数を、当該月または年間の件数で除した数値である。

### 13 1日当たり診療費

当該月または年間の費用額を、当該月または年間の日数で除した数値である。

入院、入院外、歯科及びこれらの合計の費用額につき算定したものを「1日当たり診療費」という。

※ 診療費について算定した上記の「受診率」、「1件当たり日数」及び「1日当たり診療費」のことを、診療費を決定するものとして「医療費の三要素」という。

### 14 3-2ベース

各年度における数値を算定する際に用いる基礎については、3月分から翌年2月分（診療月）の数値を用いるのが通常であり、これを3-2ベースという。支給決定月を基準とすれば、4-3ベースということになる。



## 山形県の後期高齢者医療統計表

第1表 平成27年度市町村別療養給付費及び療養費の状況（一部負担金等を含む医療費10割分）その1

区分 市町村名	被保険者数 (年間平均) (人)	療養給付費											
		医科入院			医科外来			歯科			診療費計		
		件数(件)	日数(日)	費用額(円)	件数(件)	日数(日)	費用額(円)	件数(件)	日数(日)	費用額(円)	件数(件)	日数(日)	費用額(円)
山形市	35,916	26,800	483,257	14,629,711,991	632,225	1,112,325	9,746,141,777	92,470	164,597	1,219,895,421	751,495	1,760,179	25,595,749,189
米沢市	13,288	10,781	188,016	5,837,615,379	199,107	374,687	3,080,216,739	23,220	44,932	339,440,280	233,108	607,635	9,257,272,398
鶴岡市	23,362	16,312	280,079	8,338,843,642	404,500	670,902	5,288,448,140	39,478	74,878	496,948,940	460,290	1,025,859	14,124,240,722
酒田市	18,646	12,088	192,175	5,943,721,830	309,179	534,759	4,938,072,309	26,636	52,743	370,603,740	347,903	779,677	11,252,397,879
新庄市	5,975	3,810	62,200	1,853,257,976	85,530	138,759	1,077,983,352	10,191	18,627	125,875,490	99,531	219,586	3,057,116,818
寒河江市	6,973	4,622	84,194	2,402,465,364	120,489	198,628	1,731,513,867	12,813	24,459	185,728,410	137,924	307,281	4,319,707,641
上山市	6,232	5,299	99,962	2,528,270,478	104,547	203,408	1,576,418,255	12,109	23,600	168,779,200	121,955	326,970	4,273,467,933
村山市	5,366	4,157	79,505	2,091,973,118	90,115	137,982	1,279,145,963	10,534	18,695	148,100,420	104,806	236,182	3,519,219,501
長井市	5,227	3,204	55,205	1,641,424,630	79,428	129,900	1,133,754,870	7,590	14,148	101,657,250	90,222	199,253	2,876,836,750
天童市	8,743	6,712	119,536	3,364,013,942	152,265	247,083	2,242,319,510	18,167	37,405	259,202,290	177,144	404,024	5,865,535,742
東根市	6,907	5,664	108,438	2,809,748,079	116,105	184,744	1,755,703,869	14,378	25,360	197,095,020	136,147	318,542	4,762,546,968
尾花沢市	3,843	3,077	59,537	1,438,493,093	56,992	82,547	989,090,985	5,031	9,040	73,434,450	65,100	151,124	2,501,018,528
南陽市	5,609	3,790	65,642	2,121,639,228	90,822	172,043	1,556,775,663	9,685	20,400	127,250,570	104,297	258,085	3,805,665,461
山辺町	2,462	1,609	29,156	896,153,090	42,080	76,529	699,147,740	4,113	8,148	60,341,420	47,802	113,833	1,655,642,250
中山町	2,027	1,322	24,092	710,378,600	35,288	58,188	584,297,327	3,099	6,460	46,812,720	39,709	88,740	1,341,488,647
河北町	3,654	2,649	49,927	1,350,501,363	59,664	89,527	865,754,710	8,637	15,633	127,373,770	70,950	155,087	2,343,629,843
西川町	1,464	1,032	15,430	443,064,610	22,276	29,939	255,434,570	2,869	5,503	43,066,700	26,177	50,872	741,565,880
朝日町	1,778	1,355	19,972	598,684,142	26,894	38,090	318,559,618	2,209	4,208	32,451,260	30,458	62,270	949,695,020
大江町	1,837	1,193	20,579	576,026,430	31,564	48,722	437,651,023	3,337	6,284	44,635,100	36,094	75,585	1,058,312,553
大石田町	1,511	883	16,180	454,042,990	23,038	32,731	291,886,880	2,286	4,277	26,582,050	26,207	53,188	772,511,920
金山町	1,133	801	12,254	331,040,680	17,074	24,434	204,313,460	1,533	3,404	25,171,900	19,408	40,092	560,526,040
最上町	1,871	1,542	29,985	666,397,420	22,539	37,585	306,233,710	2,433	4,940	55,680,190	26,514	72,510	1,028,311,320
舟形町	1,260	666	9,705	307,741,090	17,976	28,142	245,181,430	2,023	3,449	28,191,470	20,665	41,296	581,113,990
真室川町	1,782	1,479	21,094	603,072,786	23,232	39,319	317,196,341	1,863	4,018	32,349,170	26,574	64,431	952,618,297
大蔵村	701	321	5,227	163,323,300	8,493	13,359	93,147,020	976	1,518	11,632,250	9,790	20,104	268,102,570
鮭川村	904	574	8,606	280,739,670	13,351	21,446	173,388,300	1,236	2,465	18,055,100	15,161	32,517	472,183,070
戸沢村	1,041	670	11,816	349,819,880	15,066	22,901	164,592,040	1,261	2,633	20,016,980	16,997	37,350	534,428,900
高畠町	4,086	3,390	65,712	2,011,754,681	58,511	94,428	859,750,424	8,202	15,808	116,491,650	70,103	175,948	2,987,996,755
川西町	3,180	2,198	39,794	1,188,777,460	44,015	69,486	636,079,639	4,463	9,043	64,450,420	50,676	118,323	1,889,307,519
小国町	1,738	1,441	22,300	609,272,271	24,284	36,271	318,875,109	2,366	5,265	31,980,260	28,091	63,836	960,127,640
白鷹町	2,890	2,233	35,461	937,953,984	40,516	58,474	531,906,763	4,058	8,062	60,455,320	46,807	101,997	1,530,316,067
飯豊町	1,559	954	15,664	477,894,660	21,904	35,254	299,220,675	2,295	3,870	25,837,218	25,153	54,788	802,952,553
三川町	1,358	1,065	19,378	496,893,620	22,269	38,706	368,765,000	2,022	3,902	29,671,790	25,356	61,986	895,330,410
庄内町	4,246	2,809	46,404	1,437,115,036	62,196	107,365	1,140,837,743	6,449	13,483	94,900,740	71,454	167,252	2,672,853,519
遊佐町	3,087	2,590	48,004	1,243,411,690	45,977	72,530	682,852,880	3,535	6,875	51,822,720	52,102	127,409	1,978,087,290
計	191,657	139,092	2,444,486	71,135,238,203	3,119,511	5,261,193	46,190,657,701	353,567	668,132	4,861,981,679	3,612,170	8,373,811	122,187,877,583



平成27年度市町村別療養給付費及び療養費の状況（一部負担金を含む医療費10割分）その2

区分 市町村名	療養給付費									療養費等	
	調剤			食事・生活			訪問看護				
	件数（件）	回数（回）	費用額（円）	件数（件）	回数（回）	費用額（円）	件数（件）	日数（日）	費用額（円）	件数（件）	費用額（円）
山形市	397,901	508,825	5,732,494,867	25,104	1,239,830	847,507,369	1,257	10,636	121,636,350	21,971	344,274,542
米沢市	148,997	200,968	2,528,812,614	10,162	478,215	323,741,362	468	2,630	27,950,730	5,431	95,610,626
鶴岡市	278,307	352,782	3,856,541,045	15,097	712,611	489,380,463	753	4,278	52,030,910	7,831	89,839,580
酒田市	170,630	217,269	2,526,534,360	11,357	472,447	324,431,813	363	2,867	33,232,540	5,157	62,238,321
新庄市	66,044	82,677	925,969,810	3,304	148,071	100,883,524	108	837	8,840,170	2,023	27,579,800
寒河江市	66,634	87,661	957,797,282	4,300	209,819	144,298,080	185	1,498	18,301,140	3,174	41,904,070
上山市	72,737	92,750	1,069,556,760	5,029	260,660	177,018,229	218	1,377	14,187,870	2,039	30,341,416
村山市	54,861	68,757	811,466,070	3,802	198,340	137,353,037	118	796	8,766,040	2,235	24,154,679
長井市	60,465	79,834	913,616,070	2,928	140,731	96,562,344	53	190	2,104,860	2,274	24,712,565
天童市	86,555	104,920	1,264,215,392	6,294	304,735	208,630,156	276	1,945	21,872,460	3,199	41,083,375
東根市	72,686	89,281	1,038,442,895	5,294	264,592	184,708,361	261	1,762	20,585,940	2,470	33,561,208
尾花沢市	31,865	37,974	510,643,600	2,906	155,633	104,802,124	11	88	1,010,860	1,254	14,307,854
南陽市	65,943	88,377	1,109,879,273	3,529	164,809	112,505,406	293	1,139	11,690,640	2,074	27,698,031
山辺町	27,799	36,509	397,725,480	1,504	74,766	51,229,130	119	971	10,562,010	971	14,765,958
中山町	11,422	15,087	159,832,330	1,220	60,667	41,562,094	57	408	4,983,930	1,044	12,338,354
河北町	27,561	33,095	402,242,450	2,426	122,712	84,635,149	60	310	3,350,500	1,682	19,415,020
西川町	17,330	19,466	274,175,840	942	39,469	26,756,902	21	196	1,851,380	822	9,847,213
朝日町	20,408	24,735	323,527,846	1,248	49,032	33,214,576	49	255	2,480,230	678	7,262,797
大江町	13,913	16,540	190,227,360	1,092	50,798	33,865,214	4	28	373,120	718	8,561,528
大石田町	15,078	18,717	238,266,280	827	41,935	28,518,812	9	36	388,460	693	7,509,136
金山町	14,523	16,745	196,437,320	670	27,844	18,962,032	0	0	0	58	1,109,286
最上町	20,072	26,853	375,305,250	1,394	70,679	48,790,628	3	19	210,530	223	2,441,901
舟形町	13,257	16,953	169,860,280	534	21,497	14,554,660	1	1	24,850	109	1,979,688
真室川町	16,429	21,646	326,118,693	1,241	45,144	30,670,527	0	0	0	193	3,224,156
大蔵村	7,511	10,178	122,013,100	278	12,140	8,332,274	0	0	0	201	2,142,327
鮭川村	8,503	11,024	133,859,980	493	19,842	13,511,290	11	31	329,550	120	1,301,785
戸沢村	11,855	15,334	147,593,630	561	27,559	18,705,524	21	145	1,465,750	179	4,972,155
高島町	44,515	54,542	771,443,690	3,196	166,106	114,042,419	138	629	6,413,190	1,267	23,075,298
川西町	37,499	47,300	684,444,255	2,076	103,047	71,178,546	112	801	8,331,710	1,492	19,090,192
小国町	17,509	21,551	339,033,994	1,310	53,692	36,323,124	65	206	2,538,380	121	1,933,917
白鷹町	30,235	36,451	449,642,233	2,093	90,839	61,544,578	68	346	3,693,140	1,054	11,356,629
飯豊町	17,190	21,287	269,631,733	863	39,197	26,826,380	19	108	1,192,520	644	5,564,734
三川町	12,904	16,061	168,923,930	994	50,413	34,853,940	6	24	322,640	385	3,654,248
庄内町	23,614	29,213	336,126,340	2,658	118,397	81,145,320	46	272	3,215,960	1,403	15,866,796
遊佐町	24,599	29,791	415,560,740	2,439	98,107	71,059,464	43	340	3,692,560	1,037	10,277,033
計	2,007,351	2,551,153	30,137,962,792	129,165	6,134,375	4,202,104,851	5,216	35,169	397,630,920	76,226	1,044,996,218

平成27年度市町村別療養給付費及び療養費の状況（一部負担金を含む医療費10割分）その3

区分 市町村名	療養の給付計口療養諸費			葬祭費	
	件数（件）	日数（日）	費用額（円）	件数（件）	金額（円）
山形市	1,172,624	1,770,815	32,641,662,317	2,098	104,850,059
米沢市	388,004	610,265	12,233,387,730	822	41,100,000
鶴岡市	747,181	1,030,137	18,612,032,720	1,418	70,900,000
酒田市	524,053	782,544	14,198,834,913	1,168	58,400,000
新庄市	167,706	220,423	4,120,390,122	406	20,300,000
寒河江市	207,917	308,779	5,482,008,213	418	20,900,000
上山市	196,949	328,347	5,564,572,208	369	18,450,000
村山市	162,020	236,978	4,500,959,327	340	17,000,000
長井市	153,014	199,443	3,913,832,589	327	16,350,000
天童市	267,174	405,969	7,401,337,125	557	27,784,440
東根市	211,564	320,304	6,039,845,372	400	19,989,901
尾花沢市	98,230	151,212	3,131,782,966	236	11,800,000
南陽市	172,607	259,224	5,067,438,811	350	17,500,000
山辺町	76,691	114,804	2,129,924,828	150	7,500,000
中山町	52,232	89,148	1,560,205,355	143	7,150,000
河北町	100,253	155,397	2,853,272,962	240	12,000,000
西川町	44,350	51,068	1,054,197,215	75	3,750,000
朝日町	51,593	62,525	1,316,180,469	100	5,000,000
大江町	50,729	75,613	1,291,339,775	142	7,100,000
大石田町	41,987	53,224	1,047,194,608	105	5,250,000
金山町	33,989	40,092	777,034,678	77	3,850,000
最上町	46,812	72,529	1,455,059,629	131	6,550,000
舟形町	34,032	41,297	767,533,468	99	4,950,000
真室川町	43,196	64,431	1,312,631,673	159	7,950,000
大蔵村	17,502	20,104	400,590,271	53	2,650,000
鮭川村	23,795	32,548	621,185,675	58	2,900,000
戸沢村	29,052	37,495	707,165,959	70	3,500,000
高畠町	116,023	176,577	3,902,971,352	261	13,050,000
川西町	89,779	119,124	2,672,352,222	202	10,100,000
小国町	45,786	64,042	1,339,957,055	110	5,500,000
白鷹町	78,164	102,343	2,056,552,647	187	9,350,000
飯豊町	43,006	54,896	1,106,167,920	104	5,200,000
三川町	38,651	62,010	1,103,085,168	108	5,400,000
庄内町	96,517	167,524	3,109,207,935	248	12,400,000
遊佐町	77,781	127,749	2,478,677,087	214	10,700,000
計	5,700,963	8,408,980	157,970,572,364	11,945	597,124,400

第2表 平成27年度市町村別受診率等状況 その1

区分 市町村名	1人当たり療養諸費		医科入院								医科外来							
	順位	実数(円)	月平均受診率		1件当たり日数		1日当たり診療費		1人当たり診療費		月平均受診率		1件当たり日数		1日当たり診療費		1人当たり診療費	
			順位	実数(件)	順位	実数(日)	順位	実数(円)	順位	実数(円)	順位	実数(件)	順位	実数(日)	順位	実数(円)	順位	実数(円)
山形市	3	908,833	15	6.22	15	18.03	11	30,273	3	407,331	1	146.69	5	1.76	19	8,762	5	271,359
米沢市	2	920,634	8	6.76	18	17.44	5	31,049	2	439,315	20	124.87	3	1.88	27	8,221	16	231,804
鶴岡市	14	796,680	19	5.82	22	17.17	15	29,773	15	356,940	4	144.29	11	1.66	31	7,883	17	226,370
酒田市	20	761,495	27	5.40	27	15.90	7	30,929	25	318,767	11	138.18	7	1.73	9	9,234	7	264,833
新庄市	30	689,605	29	5.31	25	16.33	14	29,795	29	310,169	27	119.29	16	1.62	32	7,769	28	180,416
寒河江市	15	786,176	22	5.52	11	18.22	21	28,535	19	344,538	5	143.99	13	1.65	21	8,717	12	248,317
上山市	5	892,903	1	7.09	6	18.86	33	25,292	5	405,692	10	139.80	1	1.95	33	7,750	11	252,955
村山市	10	838,792	11	6.46	5	19.13	29	26,312	7	389,857	9	139.95	26	1.53	8	9,270	13	238,380
長井市	21	748,772	31	5.11	21	17.23	16	29,733	26	314,028	17	126.63	14	1.64	20	8,728	19	216,904
天童市	8	846,544	13	6.40	16	17.81	22	28,142	8	384,767	2	145.13	15	1.62	14	9,075	9	256,470
東根市	6	874,453	7	6.83	4	19.15	30	25,911	4	406,797	8	140.08	20	1.59	6	9,503	10	254,192
尾花沢市	11	814,932	9	6.67	3	19.35	34	24,161	10	374,315	22	123.58	30	1.45	1	11,982	8	257,375
南陽市	4	903,448	21	5.63	19	17.32	2	32,321	9	378,256	14	134.93	2	1.89	15	9,049	3	277,550
山辺町	7	865,120	24	5.45	13	18.12	8	30,736	14	363,994	7	142.43	4	1.82	11	9,136	2	283,976
中山町	19	769,712	25	5.43	10	18.22	18	29,486	18	350,458	3	145.07	12	1.65	3	10,042	1	288,257
河北町	16	780,863	16	6.04	7	18.85	26	27,050	12	369,595	13	136.07	28	1.50	4	9,670	15	236,933
西川町	25	720,080	18	5.87	32	14.95	19	28,714	31	302,640	16	126.80	35	1.34	23	8,532	32	174,477
朝日町	22	740,259	14	6.35	33	14.74	12	29,976	22	336,718	18	126.05	34	1.42	25	8,363	30	179,167
大江町	28	702,961	26	5.41	20	17.25	24	27,991	27	313,569	6	143.19	25	1.54	16	8,983	14	238,242
大石田町	29	693,047	33	4.87	9	18.32	23	28,062	32	300,492	15	127.06	33	1.42	17	8,918	23	193,175
金山町	32	685,821	17	5.89	30	15.30	27	27,015	33	292,181	19	125.58	32	1.43	26	8,362	29	180,330
最上町	17	777,691	6	6.87	1	19.45	35	22,224	16	356,172	35	100.39	10	1.67	28	8,148	33	163,674
舟形町	34	609,154	34	4.40	34	14.57	3	31,710	34	244,239	28	118.89	24	1.57	22	8,712	22	194,588
真室川町	23	736,606	3	6.92	35	14.26	20	28,590	21	338,425	33	108.64	9	1.69	30	8,067	31	178,000
大蔵村	35	571,455	35	3.82	26	16.28	4	31,246	35	232,986	34	100.96	23	1.57	35	6,973	35	132,877
鮭川村	31	687,152	30	5.29	31	14.99	1	32,621	28	310,553	23	123.07	19	1.61	29	8,085	25	191,801
戸沢村	33	679,314	28	5.36	17	17.64	17	29,606	23	336,042	25	120.61	27	1.52	34	7,187	34	158,110
高畠町	1	955,206	4	6.91	2	19.38	9	30,615	1	492,353	26	119.33	17	1.61	12	9,105	20	210,414
川西町	9	840,362	20	5.76	14	18.10	13	29,873	11	373,829	32	115.34	21	1.58	10	9,154	21	200,025
小国町	18	770,976	5	6.91	29	15.48	25	27,322	17	350,559	31	116.44	29	1.49	18	8,791	27	183,472
白鷹町	26	711,610	12	6.44	28	15.88	28	26,450	24	324,552	30	116.83	31	1.44	13	9,096	26	184,051
飯豊町	27	709,537	32	5.10	24	16.42	10	30,509	30	306,539	29	117.08	18	1.61	24	8,488	24	191,931
三川町	12	812,287	10	6.54	12	18.20	32	25,642	13	365,901	12	136.65	6	1.74	5	9,527	4	271,550
庄内町	24	732,268	23	5.51	23	16.52	6	30,970	20	338,463	24	122.07	8	1.73	2	10,626	6	268,685
遊佐町	13	802,940	2	6.99	8	18.53	31	25,902	6	402,790	21	124.11	22	1.58	7	9,415	18	221,203
広域連合		824,236		6.05		17.57		29,100		371,159		135.64		1.69		8,780		241,007

第2表 平成27年度市町村別受診率等状況 その2

区分 市町村名	歯科								診療費計							
	月平均受診率		1件当たり日数		1日当たり診療費		1人当たり診療費		月平均受診率		1件当たり日数		1日当たり診療費		1人当たり診療費	
	順位	実数(件)	順位	実数(日)	順位	実数(円)	順位	実数(円)	順位	実数(件)	順位	実数(日)	順位	実数(円)	順位	実数(円)
山形市	1	21.46	30	1.78	17	7,411	2	33,965	1	174.36	10	2.34	19	14,542	2	712,656
米沢市	11	14.56	17	1.94	14	7,555	11	25,545	16	146.19	3	2.61	7	15,235	3	696,664
鶴岡市	14	14.08	23	1.90	32	6,637	20	21,272	5	164.19	20	2.23	33	13,768	17	604,582
酒田市	23	11.90	14	1.98	28	7,027	25	19,876	13	155.49	18	2.24	25	14,432	18	603,475
新庄市	13	14.21	27	1.83	30	6,758	21	21,067	26	138.82	23	2.21	32	13,922	30	511,651
寒河江市	9	15.31	21	1.91	13	7,593	10	26,635	3	164.83	21	2.23	29	14,058	16	619,491
上山市	8	16.19	15	1.95	24	7,152	9	27,083	8	163.08	2	2.68	35	13,070	5	685,730
村山市	6	16.36	31	1.77	6	7,922	8	27,600	9	162.76	17	2.25	13	14,900	11	655,837
長井市	22	12.10	26	1.86	23	7,185	26	19,448	18	143.84	22	2.21	24	14,438	22	550,380
天童市	4	17.32	8	2.06	29	6,930	4	29,647	2	168.84	15	2.28	22	14,518	8	670,884
東根市	3	17.35	32	1.76	8	7,772	6	28,536	4	164.26	12	2.34	12	14,951	4	689,525
尾花沢市	30	10.91	29	1.80	4	8,123	28	19,109	22	141.17	14	2.32	2	16,549	12	650,798
南陽市	12	14.39	4	2.11	33	6,238	15	22,687	14	154.95	5	2.47	15	14,746	6	678,493
山辺町	15	13.92	13	1.98	18	7,406	12	24,509	11	161.80	9	2.38	18	14,544	7	672,479
中山町	17	12.74	7	2.08	22	7,247	14	23,095	7	163.25	19	2.23	8	15,117	9	661,810
河北町	2	19.70	28	1.81	3	8,148	1	34,859	10	161.81	25	2.19	9	15,112	13	641,387
西川町	7	16.33	20	1.92	7	7,826	5	29,417	15	149.00	35	1.94	17	14,577	32	506,534
朝日町	32	10.35	22	1.90	9	7,712	30	18,252	20	142.75	32	2.04	6	15,251	25	534,137
大江町	10	15.14	24	1.88	26	7,103	13	24,298	6	163.74	29	2.09	30	14,002	20	576,109
大石田町	19	12.61	25	1.87	34	6,215	32	17,592	17	144.53	33	2.03	20	14,524	31	511,259
金山町	29	11.28	2	2.22	19	7,395	18	22,217	21	142.75	30	2.07	31	13,981	33	494,727
最上町	31	10.84	9	2.03	1	11,271	3	29,760	34	118.09	1	2.73	27	14,182	23	549,605
舟形町	16	13.38	33	1.70	2	8,174	16	22,374	27	136.67	34	2.00	28	14,072	34	461,202
真室川町	35	8.71	3	2.16	5	8,051	31	18,153	33	124.27	8	2.42	14	14,785	24	534,578
大蔵村	26	11.60	35	1.56	10	7,663	34	16,594	35	116.38	31	2.05	34	13,336	35	382,457
鮭川村	27	11.39	11	1.99	21	7,325	24	19,972	25	139.76	28	2.14	21	14,521	27	522,326
戸沢村	33	10.09	6	2.09	12	7,602	27	19,229	28	136.06	24	2.20	26	14,309	29	513,380
高畠町	5	16.73	19	1.93	20	7,369	7	28,510	19	142.97	4	2.51	1	16,982	1	731,277
川西町	25	11.70	10	2.03	25	7,127	23	20,267	32	132.80	13	2.33	4	15,967	19	594,122
小国町	28	11.34	1	2.23	35	6,074	29	18,401	30	134.69	16	2.27	10	15,041	21	552,432
白鷹町	24	11.70	12	1.99	16	7,499	22	20,919	29	134.97	26	2.18	11	15,004	26	529,521
飯豊町	21	12.27	34	1.69	31	6,676	35	16,573	31	134.45	27	2.18	16	14,656	28	515,043
三川町	20	12.41	18	1.93	11	7,604	19	21,850	12	155.60	7	2.44	23	14,444	10	659,301
庄内町	18	12.66	5	2.09	27	7,039	17	22,351	24	140.24	11	2.34	3	15,981	15	629,499
遊佐町	34	9.54	16	1.94	15	7,538	33	16,787	23	140.65	6	2.45	5	15,525	14	640,780
広域連合		15.37		1.89		7,277		25,368		157.06		2.32		14,592		637,534

