

平成 26 年 度
山形県の後期高齢者医療

山形県後期高齢者医療広域連合

(平成 27 年 11 月)

目 次

I	山形県後期高齢者医療広域連合組織の概要	1
1	山形県後期高齢者医療広域連合の沿革	3
2	平成26年度山形県後期高齢者医療広域連合組織図	5
II	主要な施策の成果報告書	7
III	後期高齢者医療制度運営状況資料	25
IV	用語の意味	49

山形県の後期高齢者医療統計表

第1表	市町村別療養給付費及び療養費の状況	56
第2表	市町村別1人当たり診療費等状況	59

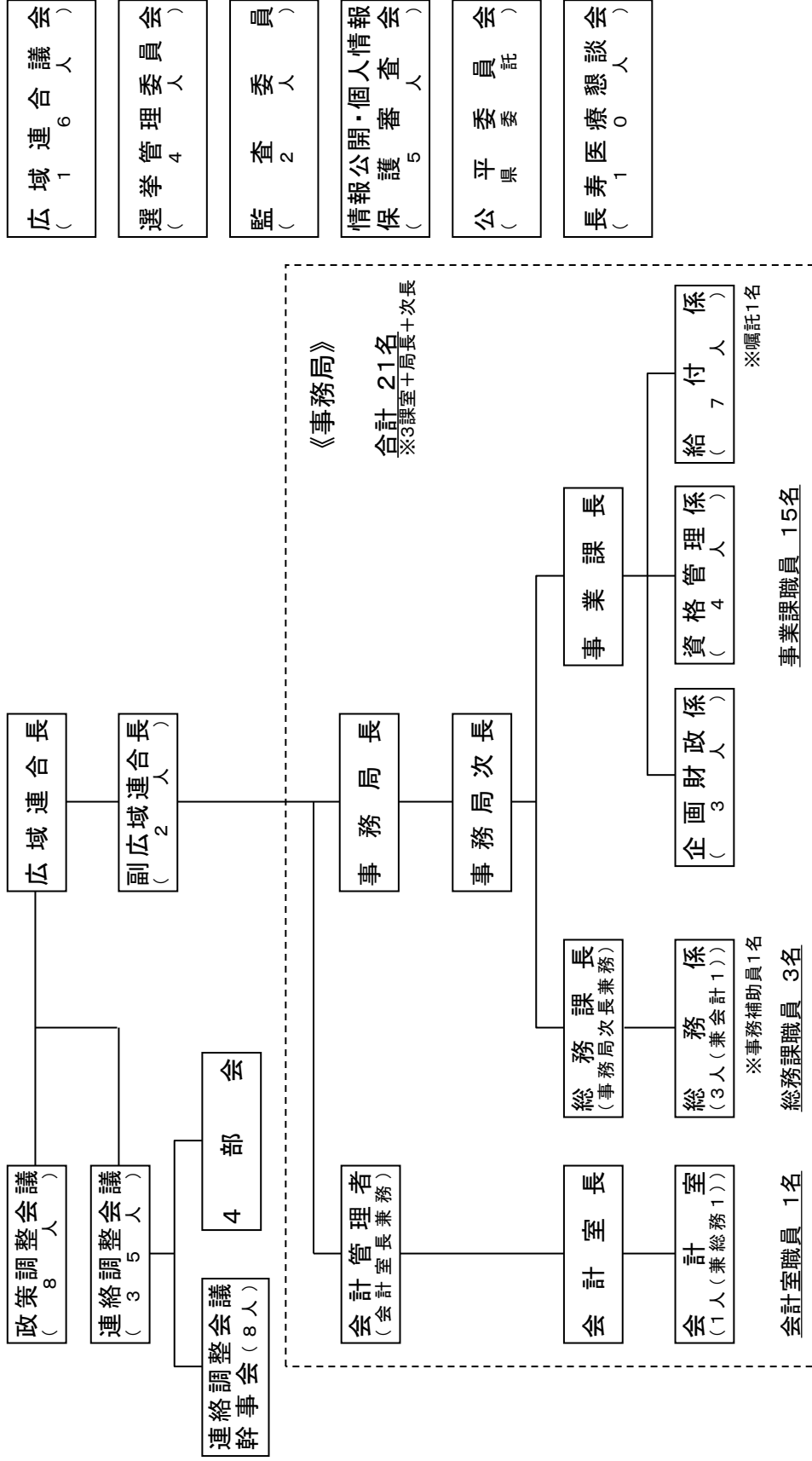
I 山形県後期高齢者医療広域連合組織の概要

山形県後期高齢者医療広域連合の沿革

年月日	項 目	内 容
平成18年度		
8月1日	設立準備委員会設立総会	○会長 山形市長 副会長 7名 遊佐町長 鶴岡市長 米沢市長 東根市長 小国町長 山辺町長 金山町長 ○事務局 5名 (県1名、市町村2名、国保連2名)
10月30日	第2回設立準備委員会総会	○広域連合規約案承認
11月～12月	県内35市町村12月定例会	○広域連合の設立及び規約について議決
1月12日	設立許可申請	
2月1日	設立許可	
2月1日	広域連合発足式	○広域連合長 山形市長
2月21日	広域連合議会議員選挙	○16名の広域連合議会議員の決定
3月28日	広域連合議会臨時会	○平成19年度当初予算 ○副広域連合長 遊佐町長 米沢市長 ○選挙管理委員 山形市の選挙管理委員(4) ○監査委員 山形市代表監査委員、山形市選出議員
平成19年度		
10月2日	広域連合長選挙	○広域連合長 山形市長
11月30日	広域連合議会11月定例会	○平成18年度決算認定 ○保険料率決定 など
2月13日	広域連合議会2月定例会	○平成20年度当初予算 ○後期高齢者医療制度臨時特例基金条例設定 ○副広域連合長 米沢市長
平成20年度		
7月15日	広域連合議会7月定例会	○平成19年度決算認定 ○保険料に関する条例の一部改正 など
2月13日	広域連合議会2月定例会	○平成21年度当初予算 ○保険料に関する条例の一部改正 など
平成21年度		
5月18日	長寿医療懇談会	○制度の見直しの経過と今後について など
6月29日	広域連合議会7月定例会	○平成20年度決算認定 ○副広域連合長 小国町長 ○監査委員 山形市代表監査委員
12月17日	長寿医療懇談会	○運営状況について など
2月12日	広域連合議会2月定例会	○平成22年度当初予算 ○新保険料率決定 など
平成22年度		
7月27日	広域連合議会7月定例会	○平成21年度決算認定
9月30日	長寿医療懇談会	○運営状況について など
2月3日	広域連合議会2月定例会	○平成23年度当初予算 ○保険料に関する条例の一部改正 ○情報公開・個人情報保護審査会委員の委嘱に係る同意 など

年月日	項 目	内 容
平成23年度 7月26日	広域連合議会 7月定例会	○平成22年度決算認定 ○副広域連合長 山辺町長 ○監査委員 山形市選出議員
9月20日	長寿医療懇談会	○運営状況について など
2月8日	広域連合議会 2月定例会	○平成24年度当初予算 ○新保険料率決定 など ○副広域連合長 米沢市長
平成24年度 7月30日	広域連合議会 7月定例会	○平成23年度決算認定
9月12日	長寿医療懇談会	○運営状況について など
2月4日	広域連合議会 2月定例会	○平成25年度当初予算 ○保険料に関する条例の一部改正 など
平成25年度 7月26日	広域連合議会 7月定例会	○平成24年度決算認定 ○監査委員 山形市代表監査委員、山形市選出議員
9月13日	長寿医療懇談会	○運営状況について など
12月12日	長寿医療懇談会	○新保険料率の算定について など
2月10日	広域連合議会 2月定例会	○平成26年度当初予算 ○新保険料率決定 など
平成26年度 7月28日	広域連合議会 7月定例会	○平成25年度決算認定 ○後期高齢者医療給付費等準備基金条例設定
9月19日	長寿医療懇談会	○運営状況について など
2月12日	広域連合議会 2月定例会	○平成27年度当初予算 ○保険料に関する条例の一部改正 など ○副広域連合長 山辺町長

平成26年度山形県後期高齢者医療広域連合組織図



Ⅱ 主要な施策の成果報告書

平成26年度

主要な施策の成果報告書

山形県後期高齢者医療広域連合

目 次

◎ 平成26年度主要な施策の成果報告書

1	被保険者の状況	1
2	保険財政の状況	2
3	保険給付事業	3
	（1）療養給付費の内訳	4
	（2）療養費の内訳	5
	（3）審査支払手数料	6
	（4）電算処理手数料	6
4	保健事業	7
	（1）健康診査事業	7
	（2）歯周疾患検診事業	7
	（3）疾病分類別統計作成事業	8
5	医療費適正化事業	8
	（1）レセプト点検事業	8
	（2）医療費通知事業	9
	（3）ジェネリック医薬品利用促進差額通知事業	9
	（4）第三者行為求償事務事業	10
6	電算処理システム運用業務委託事業	11
7	被保険者証等作成及び封入封かん業務委託事業	11
8	制度広報周知事業	11
9	長寿医療懇談会	12
10	市町村後期高齢者医療事業に対する補助事業	12

1 被保険者の状況

被保険者数

平成 26 年度末の被保険者数は 191,361 人で、前年度より 343 人増加し、山形県の人口に占める割合は 16.92%となっている。

このうち、75 歳以上の被保険者数は 186,031 人で、被保険者全体の 97.21%となっており、前年度より 458 人増加している。障がい認定者数（65 歳以上 75 歳未満）は 5,330 人で被保険者全体の 2.79%となっており、前年度より 115 人減少している。

現役並み所得者は 6,401 人、被保険者全体の 3.34%で、前年度より 230 人減少している。負担区分一般の対象者は 127,652 人で、被保険者全体の 66.71%となっており、前年度より 1,137 人減少している。

低所得者（住民税非課税世帯に属する被保険者）は 57,308 人で、被保険者全体の 29.95%で、前年度より 1,710 人増加している。被用者保険の元被扶養者は 39,480 人で被保険者全体の 20.63%となっており、前年度より 1,122 人減少している。

【被保険者数等の推移（各年度末）】

(単位：人)

区分	被保険者数	年齢区分別		負担区分別				被用者保険元被扶養者 (再掲)
		75歳以上	障がい認定者	現役並み所得者	一般	低所得Ⅰ	低所得Ⅱ	
26年度	191,361	186,031	5,330	6,401	127,652	22,682	34,626	39,480
25年度	191,018	185,573	5,445	6,631	128,789	22,426	33,172	40,602

【被保険者の年齢構成内訳（各年度末）】

(単位：人)

区分	被保険者数		現役並み所得者		低所得Ⅰ・Ⅱ	
	26年度	25年度	26年度	25年度	26年度	25年度
65～69歳	2,228	2,146	20	25	1,228	1,153
70～74歳	3,102	3,299	45	57	1,562	1,572
75～79歳	63,979	66,131	2,853	2,843	16,890	17,242
80～84歳	58,892	58,699	1,912	2,057	16,616	15,910
85～89歳	40,819	40,035	1,169	1,274	12,435	11,899
90～94歳	17,607	16,290	321	300	6,465	5,876
95～99歳	4,140	3,861	67	63	1,799	1,672
100歳～	594	557	14	12	313	274
計	191,361	191,018	6,401	6,631	57,308	55,598
被扶養者 (再掲)	39,480	40,602	199	198	6,833	6,667

2 保険財政の状況

収支の状況

平成26年度の収入総額は、156,735,347千円、支出総額は、150,414,857千円、収支差引残は6,320,490千円となっている。

【後期高齢者医療特別会計収支内訳】

歳入

(単位：千円)

款／年度	平成26年度	平成25年度
1 分担金及び負担金	22,586,126	22,808,378
2 国庫支出金	54,495,661	52,730,313
3 県支出金	12,251,280	11,747,415
4 支払基金交付金	58,509,462	58,441,384
5 特別高額医療費共同事業交付金	17,134	21,378
6 繰入金	1,455,285	1,442,967
7 繰越金	7,246,331	5,564,911
8 諸収入	174,068	135,375
歳 入 合 計	156,735,347	152,892,121

歳出

款／年度	平成26年度	平成25年度
1 総務費	336,706	360,800
2 保険給付費	141,769,476	141,324,969
3 県財政安定化基金拠出金	64,000	115,272
4 特別高額医療費共同事業拠出金	27,642	22,773
5 保健事業費	321,935	291,071
6 基金積立金	2,775,592	0
7 諸支出金	5,119,506	3,530,905
8 予備費	0	0
歳 出 合 計	150,414,857	145,645,790

歳 入 歳 出 差 引 額	6,320,490	7,246,331
---------------	-----------	-----------

3 保険給付事業	1 款	128,038,598 円	(25 年度	127,012,770 円)
	2 款	141,769,475,938 円	(25 年度	141,324,968,700 円)

高齢期における適切な医療の確保を図るため、後期高齢者の疾病、負傷又は死亡に関して必要な給付を行った。

保険給付費の財源： 国 4 / 1 2 県 1 / 1 2 市町村 1 / 1 2
 支払基金 4 / 1 0 保険料 1 / 1 0

給付額

単位：円

科目名	内 訳	26年度給付額	25年度給付額	増減 26-25	増減率
療養給付費	療養給付費	135,048,171,546	134,652,382,913	395,788,633	0.29%
	高額療養費(現物)	3,794,608,171	3,664,274,219	130,333,952	3.56%
	東日本大震災(概算払)	0	0	0	
小 計		138,842,779,717	138,316,657,132	526,122,585	0.38%
療養費	療養費	928,790,124	893,569,728	35,220,396	3.94%
高額療養費	高額療養費(現金)	807,945,856	811,465,656	△3,519,800	△0.43%
	高額療養費(県単)	162,550,461	167,458,863	△4,908,402	△2.93%
小 計		970,496,317	978,924,519	△8,428,202	△0.86%
高額介護 合算療養費	高額介護合算療養費	105,920,678	87,981,601	17,939,077	20.39%
葬祭費	葬祭費	595,700,000	596,900,000	△1,200,000	△0.20%
計		141,443,686,836	140,874,032,980	569,653,856	0.40%

- ※ 高額療養費(県単)・・・山形県医療給付事業に係る高額療養費で市町村に償還される。
- ※ 葬祭費の財源は保険料。
- ※ 保険給付事業の1款については、療養費審査支払手数料と電算処理手数料の計であり、2款については、保険給付費と療養給付に係る審査支払手数料の計。

件数

単位：件

科目名	内訳	26年度件数	25年度件数	増減26-25	増減率
療養給付費	療養給付費	5,538,475	5,482,614	55,861	1.02%
	高額療養費(現物)	117,896	116,412	1,484	1.27%
	東日本大震災(概算払)	0	0	0	
小計		5,656,371	5,599,026	57,345	1.02%
療養費	療養費	75,133	73,478	1,655	2.25%
高額療養費	高額療養費(現金)	141,679	142,527	△848	△0.59%
	高額療養費(県単)	26,546	26,740	△194	△0.73%
小計		168,225	169,267	△1,042	△0.62%
高額介護 合算療養費	高額介護合算療養費	9,465	8,542	923	10.81%
葬祭費	葬祭費	11,914	11,938	△24	△0.20%
計		5,921,108	5,862,251	58,857	1.00%

平成 26 年度給付費の詳細

(1) 療養給付費の内訳

療養給付費のうち、医科入院費が最も高く全体の半数近くの 46.06% を占めており、1 件あたりの給付費に換算すると、約 45 万円となっている。続いて、医科入院外（外来）30.04%、調剤 18.57% の順となっている。

療養給付費	件数(件)	割合(%)	給付額(円)	割合(%)
医科入院	138,765	2.50	62,205,390,041	46.06
医科入院外	3,094,956	55.88	40,573,301,637	30.04
歯科	333,334	6.02	4,157,749,491	3.08
調剤	1,966,535	35.51	25,073,948,598	18.57
食事・生活療養費	(128,946)	医科入院の内数	2,707,746,078	2.01
訪問看護療養費	4,885	0.09	330,035,701	0.24
計	5,538,475	100	135,048,171,546	100

(2) 療養費の内訳

療養費の内訳として、受領委任払いの柔整療養費が 48.68%と全体の約半数を占め、続いてあんま・マッサージが 31.17%、コルセット等の補装具購入に対する現金支給が 12.90%となっている。

療養費	件数 (件)	割合 (%)	給付額 (円)	割合 (%)
一般診療	62	0.08	857,884	0.09
補装具	4,133	5.48	119,799,128	12.90
柔整療養費	54,267	71.99	452,113,991	48.68
あんまマッサージ	12,037	15.97	289,480,714	31.17
鍼灸	4,508	5.98	64,483,237	6.94
食事差額	109	0.15	347,210	0.04
負担割合差額	242	0.32	758,449	0.08
その他	20	0.03	949,511	0.10
計	75,378	100	928,790,124	100

(参考) 一人当たり年間平均給付額

※平成 26 年度平均被保険者数 190,933 人

科目名	款項目	内訳	件数 (件)	給付額 (円)
療養給付費	2.1.1	療養給付費	29.01	707,306.6
		高額療養費(現物)	0.62	19,874.0
療養費	2.1.2	療養費	0.39	4,864.5
高額療養費	2.3.1	高額療養費(現金)	0.74	4,231.6
		高額療養費(県単)	0.14	851.3
高額介護	2.3.2	高額介護合算療養費	0.05	554.8
計			30.95	737,683

(3) 審査支払手数料

診療報酬の審査支払の事務を山形県国保連合会に委託して実施した。

平成 26 年 4 月審査分～平成 27 年 2 月審査分 @73 円/件 (25 年度@83 円/件)

平成 27 年 3 月審査分 @70 円/件

① 療養給付費

財源：保険料等負担金

科目名	款項目	内 訳	年 度	件数 (件)	金 額 (円)	増減率	
						件数	金額
審査支払手数料	2.2.1	審査支払手数料	26	5,538,475	325,789,102	0.97%	△27.75%
			25	5,485,380	450,935,720		

② 療養費

財源：一般財源

科目名	款項目	内 訳	年 度	件数 (件)	金 額 (円)	増減率	
						件数	金額
一般管理費	1.1.1	療養費審査支払 手数料	26	75,384	5,025,786	2.59%	△17.23%
			25	73,482	6,072,186		

(4) 電算処理手数料

審査支払の前処理として、審査支払システムへのデータ取込み、データと標準システムとの連携などを山形県国保連合会に委託して実施した。

平成 26 年 4 月処理分～平成 27 年 3 月処理分 @25 円/件 (25 年度@25 円/件)

財源：一般財源

科目名	款項目	内 訳	年 度	件数 (件)	金 額 (円)	増減率	
						件数	金額
一般管理費	1.1.1	電算処理手 料	26	5,623,301	140,582,525	1.06%	1.06%
			25	5,564,436	139,110,900		

4 保健事業 5款 308,723,827円(25年度 291,499,651円のうち1款428,400円を含む)

被保険者の健康の保持増進のため、糖尿病等の生活習慣病を早期発見することを目的とした健康診査を、市町村に委託し下記のとおり詳細な健診項目を追加して実施した。

また、歯の喪失を予防し健康を維持できるように、前年度に75歳に到達した被保険者を対象とし、山形県歯科医師会に委託して歯周疾患検診を実施した。

(1) 健康診査事業

健康診査の項目は、特定健診の必須項目のうち「腹囲」を除いた項目とし、詳細な健診の項目は、貧血、眼底、心電図を実施した。なお、健康診査受診者の自己負担は、無料としている。受診率は19.71%であった。

① 健康診査委託料

財源：国庫支出金（後期高齢者医療制度事業費補助金）
保険料等負担金

科目名	款項目	内 訳	年度	件数 (件)	金 額 (円)	増減率	
						件数	金額
健康診査費	5.1.1	健康診査委託料	26	34,874	299,615,860	4.19%	6.58%
			25	33,471	281,129,195		

② 健康診査受診状況

受診率は前年度比0.74%の増となり19.71%となった。また、県内の地区別で見ると庄内地区が31.72%、次いで最上地区が16.37%、村山地区15.54%、置賜地区14.18%の順となっている。

③ 健康診査の受診形態

山形市などを中心に集団健診から個別健診へ受診形態が変化してきており、県内全体の集団健診と個別健診の割合は、集団健診が73.13%で個別健診が26.87%となっている。

(2) 歯周疾患検診事業

- ・検診受診者の自己負担は、無料。
- ・検診項目は、口腔内検査、問診、指導等。

① 歯周疾患検診業務委託料

財源：国庫支出金（特別調整交付金）

科目名	款項目	内 訳	年度	件数 (件)	金 額 (円)	増減率	
						件数	金額
その他健康 保持増進費	5.1.2	歯周疾患検診 業務委託料	26	950	4,684,450	△25.49%	△13.08%
			25	1,275	5,389,425		

② 歯周疾患検診受診券等作成業務委託料

財源：国庫支出金（特別調整交付金）

科目名	款項目	内 訳	年度	金額 (円)	増減率
その他健康 保持増進費	5.1.2	通信運搬費、歯周疾患検診 受診券等作成業務委託料	26	3,988,277	△12.40%
			25	4,552,631	

③ 歯周疾患検診受診者数

平成 26 年度の受診対象者数は 11,578 人。うち受診者数は 950 人で、受診率は前年度比 1.18%減の 8.21%となった。

(受診対象者数 = 受診勧奨者数 - 検診に至らなかった被保険者数)

- ・受診勧奨者数 12,031 人 (平成 25 年度に 75 歳になった被保険者)
- ・検診に至らなかった被保険者数 453 人 (定期メンテナンス中や即治療となった等)

(3) 疾病分類別統計作成事業

- ・この調査は本県における後期高齢者の疾病状況及び医療費の実態を把握することにより、市町村の保健事業への活用と、後期高齢者医療の事業の運営に資するための基礎資料とする。

財源：国庫支出金（特別調整交付金）

科目名	款項目	内 訳	年度	部数	金額 (円)	増減率	
						部数	金額
その他健康 保持増進費	5.1.2	疾病分類別統計 作成業務委託料	26	120	435,240	0.00%	1.59%
			25	120	428,400		

5 医療費適正化事業 1 款 82,919,647 円 (25 年度 80,761,310 円)

医療費の誤払い防止、医療費の適正化と抑制のために次の事業を実施している。

(1) レセプト点検事業

山形県国保連合会に委託して、レセプト点検を実施した。実施内容は、被保険者資格の点検、単月点検、縦覧点検、突合点検、重複請求の点検及び給付発生原因の点検等。

@ 8 円/件 (25 年度@ 8 円/件)

① レセプト点検業務委託料

財源：一般財源

科目名	款項目	内 訳	年度	件数 (件)	金額 (円)	増減率	
						件数	金額
一般管理費	1.1.1	レセプト点検委託料	26	5,580,114	44,640,912	1.09%	1.09%
			25	5,520,105	44,160,840		

② 点検実施結果

点検の結果、過誤が認められ医療機関等へ返戻したもの9,457件、軽微な補正を行ったもの(事項修正)382件、再審査で査定されたもの6,815件、査定額は104,862,440円であった。

内訳	過誤				再審査		
	返戻 (件)	事項 修正(件)	保険者 振替(件)	計 (件)	原審 (件)	査定 (件)	査定額(円)
医科・DPC	5,709	239	30	5,978	3,795	13,325	45,292,640
歯科	1,221	6	1	1,228	58	312	602,890
調剤	2,396	137	9	2,542	2,917	12,523	57,307,300
訪問看護、 柔整療養費	131	0	0	131	45	85	1,659,610
計	9,457	382	40	9,879	6,815	26,245	104,862,440
平成25年度	8,388	554	0	8,942	7,043	32,686	117,028,410

※事項修正：個人情報(生年月日、氏名等)の修正。

※保険者振替：基本返戻での対応だが、広域異動、保険者変更に対して行うもの。

※再審査：査定後の不服申出分の審査。

※原審：再審査の結果、申出どおりの決定となったもの。

※査定：再審査の結果、やはり減額されたもの。

(2) 医療費通知事業

被保険者に健康に対する認識を深めていただき、医療制度の健全な運営に資することを目的に年3回実施した。

財源：一般財源

科目名	款項目	内訳	年度	金額(円)	増減率
一般管理費	1.1.1	通信運搬費、通知書等作成業務委託	26	28,951,804	5.88%
			25	27,343,179	

※通知はがき作成委託料については、設計内訳より通数按分し算定。

(参考) 医療費通知の内訳

区分	対象診療月	通数	送付日
1回目	平成26年1月～4月	188,812	平成26年7月22日
2回目	平成26年5月～8月	190,325	平成26年11月20日
3回目	平成26年9月～12月	190,335	平成27年3月23日

(3) ジェネリック医薬品利用促進差額通知事業

従来のジェネリックカードリーフレットの作成配付に加え、平成23年度より、被保険者にジェネリック医薬品に切り替えた場合の自己負担額の差額を通知した。ジェネリック医薬品のより一層の利用促進を図ることを目的として実施した。

財源：国庫支出金 3,223,000 円
 保険料等負担金 3,224,598 円

科目名	款項目	内 訳	年度	金 額 (円)	増減率
一般管理費	1.1.1	リーフレット印刷、送料及び通 知作成業務委託料	26	6,447,598	△2.08%
			25	6,584,855	

(参考) ジェネリック医薬品利用促進差額通知の内訳

区分	対象診療月	通 数	送付日
1回目	平成26年 5月診療分	51,976	平成26年8月20日
2回目	平成26年 10月診療分	54,785	平成27年1月20日

(4) 第三者行為求償事務事業

交通事故に係る第三者行為については、山形県国保連合会に委託して求償事務を実施した。また、加害者に対する直接求償事務を実施した。

① 第三者行為求償事務委託料

財源：一般財源

科目名	款項目	内 訳 (26年度)	年度	金 額 (円)	増減率
一般管理費	1.1.1	第三者行為求償事務委託料 (H26.1.1～3.31の収納額の2.1% 及び H26.4.1～12.31の収納額 の2.16%)	26	2,879,333	7.74%
			25	2,672,436	

② 委託件数及び収納額

委託件数 206件 (25年度 152件)

収 納 額 135,908,507円 (25年度 121,174,183円)

歳入

科目名	款項目	内 訳	年度	件数 (件)	金 額 (円)	増減率	
						件数	金額
第三者納付金	8.3.1	第三者納付金	26	144	134,326,712	33.33%	12.50%
			25	108	119,403,770		

③ 直接求償件数及び収納額

歳入

科目名	款項目	内 訳	年度	件数 (件)	金 額 (円)	増減率	
						件数	金額
第三者納付金	8.3.1	第三者納付金	26	1	1,581,795	△50.00%	△10.65%
			25	2	1,770,413		

6 電算処理システム運用業務委託事業 1款 83,397,686円(25年度 82,851,930円)

後期高齢者医療制度の運用業務を効率的かつ適正に行うために、広域連合が行う「資格管理業務」「賦課業務」「収納業務」「給付業務」における標準システムの運用及び同システムの保守・管理を山形県国保連合会に委託して実施した。

財源：一般財源

科目名	款項目	内 訳	年度	金額(円)	増減率
一般管理費	1.1.1	電算処理システム運用業務委託料 (H26.4.1～H27.3.31)	26	83,397,686	0.66%
			25	82,851,930	

7 被保険者証等作成及び封入封かん業務委託事業 1款 8,262,000円(25年度 6,930,000円)

「被保険者証」「被保険者証等用ケース」「臓器提供意思表示欄保護シール台紙」「臓器提供意思表示啓発リーフレット」「交付通知書」「郵送用窓付き封筒」の作成と、平成26年8月1日の被保険者証一斉更新に合わせた、被保険者証等及び「後期高齢者医療制度説明リーフレット」の封入封かん業務を委託して実施した。

財源：国庫支出金 1,153,033円(特別調整交付金)(25年度 1,128,750円)
：一般財源 7,108,967円 (25年度 5,801,250円)

科目名	款項目	内 訳	年度	金額(円)	増減率
一般管理費	1.1.1	被保険者証等作成及び封入封かん 業務委託料(H26.5.13～7.16)	26	8,262,000	19.22%
			25	6,930,000	

8 制度広報周知事業 1款 2,831,463円(25年度 2,804,478円)

制度広報を効果的かつ効率的に実施するため、市町村と連携しながら適時適切な広報を行った。

被保険者はもとより、高齢者を取り巻く家族・住民への制度の理解を一層深めるため、市町村窓口や関係機関へのパンフレットの配置、被保険者へはリーフレットの配付を行った。また、ホームページを活用しての広報を行った。

財源：基金繰入金 1,977,507円(高齢者医療制度円滑運営臨時特例交付金)
(25年度 1,911,768円)
：一般財源 853,956円(25年度 892,710円)

科目名	款項目	内 訳	年度	金額(円)	増減率
一般管理費	1.1.1	制度周知パンフレット・リーフ・ポ スター等印刷	26	2,831,463	0.96%
			25	2,804,478	

Ⅲ 後期高齢者医療制度運営状況資料

平成26年度 後期高齢者医療制度運営状況資料

- | | |
|------|-------------------------|
| P 1 | 1. 市町村別被保険者数の推移 |
| P 2 | 2. 市町村別被保険者の内訳及び異動状況 |
| P 5 | 3. 保険料賦課の状況（平成27年5月末現在） |
| P 6 | 4. 保険料賦課の状況（市町村別） |
| P 8 | 5. 保険料収納の状況（平成27年5月末現在） |
| P 9 | 6. 保険料収納の状況（市町村別） |
| P 10 | 7. 短期被保険者証の交付状況 |
| P 11 | 8. 減免申請の状況 |
| P 12 | 9. 審査請求（不服申立）の状況 |
| P 13 | 10. 市町村別医療給付費 |
| P 16 | 11. 療養給付費の動向 |
| P 17 | 12. 健康診査実績 |
| P 19 | 13. 歯周疾患検診実績 |
| P 20 | 14. 市町村補助事業実績 |

1. 市町村別被保険者数の推移

市町村	平成26年												平成27年			合計	1か月 平均
	4月	5月	6月	7月	8月	9月	10月	11月	12月	1月	2月	3月					
	(単位:人)																
山形市	35,292	35,265	35,276	35,336	35,334	35,386	35,415	35,449	35,399	35,442	35,503	35,590	424,687	35,391			
米沢市	13,152	13,127	13,128	13,144	13,164	13,180	13,171	13,169	13,163	13,182	13,198	13,236	158,014	13,168			
鶴岡市	23,368	23,356	23,337	23,339	23,342	23,353	23,355	23,361	23,293	23,336	23,333	23,358	280,131	23,344			
酒田市	18,627	18,578	18,549	18,550	18,558	18,570	18,585	18,578	18,536	18,579	18,590	18,617	222,917	18,576			
新庄市	5,898	5,899	5,890	5,902	5,909	5,927	5,927	5,922	5,924	5,922	5,936	5,949	71,005	5,917			
寒河江市	6,883	6,877	6,885	6,888	6,895	6,895	6,896	6,897	6,902	6,923	6,933	6,961	82,835	6,903			
上山市	6,194	6,180	6,175	6,168	6,168	6,171	6,168	6,157	6,160	6,181	6,192	6,219	74,133	6,178			
村山市	5,423	5,422	5,418	5,417	5,423	5,419	5,419	5,406	5,396	5,399	5,397	5,404	64,943	5,412			
長井市	5,190	5,188	5,180	5,178	5,177	5,190	5,188	5,197	5,195	5,188	5,199	5,201	62,271	5,189			
天童市	8,601	8,603	8,611	8,631	8,628	8,637	8,648	8,643	8,641	8,666	8,680	8,712	103,701	8,642			
東根市	6,780	6,786	6,787	6,803	6,804	6,799	6,811	6,805	6,805	6,811	6,839	6,869	81,706	6,809			
尾花沢市	3,867	3,867	3,868	3,878	3,877	3,872	3,869	3,861	3,850	3,838	3,844	3,856	46,347	3,862			
南陽市	5,611	5,599	5,599	5,606	5,597	5,593	5,601	5,592	5,592	5,581	5,583	5,595	67,149	5,596			
山辺町	2,469	2,469	2,464	2,465	2,471	2,474	2,470	2,469	2,459	2,458	2,464	2,467	29,599	2,467			
中山町	2,045	2,043	2,043	2,045	2,047	2,050	2,045	2,037	2,033	2,031	2,043	2,044	24,506	2,042			
河北町	3,653	3,651	3,650	3,646	3,653	3,648	3,642	3,651	3,654	3,674	3,672	3,679	43,873	3,656			
西川町	1,521	1,521	1,519	1,512	1,511	1,508	1,504	1,498	1,485	1,485	1,486	1,481	18,031	1,503			
朝日町	1,759	1,761	1,765	1,764	1,771	1,775	1,773	1,770	1,774	1,776	1,780	1,770	21,238	1,770			
大江町	1,892	1,885	1,884	1,880	1,878	1,871	1,868	1,860	1,860	1,859	1,867	1,871	22,475	1,873			
大石田町	1,543	1,541	1,541	1,542	1,545	1,542	1,532	1,533	1,524	1,523	1,523	1,514	18,403	1,534			
金山町	1,156	1,150	1,153	1,151	1,155	1,159	1,151	1,148	1,148	1,146	1,144	1,145	13,806	1,151			
最上町	1,905	1,894	1,891	1,885	1,882	1,875	1,879	1,874	1,869	1,865	1,864	1,872	22,555	1,880			
舟形町	1,282	1,281	1,279	1,283	1,283	1,281	1,275	1,273	1,272	1,269	1,265	1,263	15,306	1,276			
真室川町	1,837	1,826	1,828	1,823	1,826	1,822	1,830	1,825	1,823	1,820	1,820	1,818	21,898	1,825			
大蔵村	703	706	705	707	702	703	703	703	704	701	703	703	8,443	704			
鮭川村	914	909	909	910	911	912	914	914	911	914	909	908	10,935	911			
戸沢村	1,058	1,057	1,057	1,055	1,055	1,055	1,057	1,055	1,051	1,052	1,049	1,050	12,651	1,054			
高島町	4,084	4,082	4,092	4,092	4,093	4,094	4,094	4,094	4,089	4,089	4,090	4,094	49,087	4,091			
川西町	3,232	3,235	3,239	3,236	3,231	3,235	3,234	3,223	3,209	3,200	3,199	3,196	38,669	3,222			
小国町	1,771	1,764	1,762	1,765	1,764	1,763	1,756	1,751	1,742	1,732	1,732	1,725	21,027	1,752			
白鷹町	2,916	2,909	2,909	2,911	2,913	2,907	2,898	2,897	2,892	2,899	2,902	2,912	34,865	2,905			
飯豊町	1,600	1,595	1,604	1,597	1,600	1,597	1,587	1,567	1,565	1,559	1,556	1,556	18,983	1,582			
三川町	1,409	1,400	1,399	1,396	1,391	1,389	1,378	1,374	1,371	1,378	1,380	1,379	16,644	1,387			
庄内町	4,250	4,251	4,253	4,251	4,253	4,258	4,253	4,254	4,237	4,251	4,248	4,248	51,007	4,251			
遊佐町	3,134	3,133	3,125	3,122	3,116	3,114	3,115	3,113	3,096	3,094	3,092	3,099	37,353	3,113			
合 計	191,019	190,810	190,774	190,878	190,927	191,024	191,011	190,920	190,624	190,830	191,015	191,361	2,291,193	190,933			

◆各月末現在の人数

2. 市町村別被保険者の内訳及び異動状況

(その1)

(単位:人、%)

市町村名	被保険者										
	全体	障害認定者 (再掲)		被用者保険 元被扶養者 (再掲)		現役並み所得者 (再掲)		低所得者(再掲)			
		年度末	人数	割合	人数	割合	人数	割合	低 I		低 II
								人数	割合	人数	割合
山形市	35,590	1,069	3.0	4,459	12.5	2,379	6.7	4,709	13.2	6,431	18.1
米沢市	13,236	409	3.1	2,620	19.8	393	3.0	1,632	12.3	2,577	19.5
鶴岡市	23,358	719	3.1	4,489	19.2	643	2.8	2,907	12.4	4,191	17.9
酒田市	18,617	488	2.6	3,126	16.8	560	3.0	2,592	13.9	3,550	19.1
新庄市	5,949	208	3.5	1,141	19.2	208	3.5	845	14.2	938	15.8
寒河江市	6,961	195	2.8	1,639	23.5	249	3.6	643	9.2	1,133	16.3
上山市	6,219	183	2.9	1,320	21.2	173	2.8	709	11.4	1,166	18.7
村山市	5,404	158	2.9	1,441	26.7	119	2.2	538	10.0	1,129	20.9
長井市	5,201	179	3.4	1,524	29.3	143	2.7	592	11.4	956	18.4
天童市	8,712	131	1.5	1,510	17.3	353	4.1	724	8.3	1,285	14.7
東根市	6,869	189	2.8	1,383	20.1	220	3.2	746	10.9	1,093	15.9
尾花沢市	3,856	78	2.0	1,009	26.2	68	1.8	498	12.9	778	20.2
南陽市	5,595	161	2.9	1,482	26.5	134	2.4	632	11.3	1,024	18.3
山辺町	2,467	55	2.2	602	24.4	64	2.6	246	10.0	472	19.1
中山町	2,044	32	1.6	506	24.8	41	2.0	176	8.6	370	18.1
河北町	3,679	101	2.7	937	25.5	92	2.5	282	7.7	618	16.8
西川町	1,481	31	2.1	308	20.8	27	1.8	145	9.8	338	22.8
朝日町	1,770	47	2.7	447	25.3	20	1.1	254	14.4	425	24.0
大江町	1,871	38	2.0	524	28.0	38	2.0	255	13.6	348	18.6
大石田町	1,514	27	1.8	364	24.0	33	2.2	166	11.0	269	17.8
金山町	1,145	34	3.0	366	32.0	7	0.6	138	12.1	161	14.1
最上町	1,872	20	1.1	515	27.5	33	1.8	218	11.6	348	18.6
舟形町	1,263	49	3.9	353	27.9	15	1.2	180	14.3	198	15.7
真室川町	1,818	57	3.1	479	26.3	18	1.0	337	18.5	330	18.2
大蔵村	703	8	1.1	229	32.6	6	0.9	99	14.1	110	15.6
鮭川村	908	21	2.3	280	30.8	7	0.8	110	12.1	139	15.3
戸沢村	1,050	30	2.9	342	32.6	12	1.1	152	14.5	185	17.6
高畠町	4,094	117	2.9	1,139	27.8	71	1.7	360	8.8	660	16.1
川西町	3,196	123	3.8	930	29.1	37	1.2	308	9.6	570	17.8
小国町	1,725	25	1.4	397	23.0	24	1.4	245	14.2	352	20.4
白鷹町	2,912	69	2.4	987	33.9	62	2.1	230	7.9	619	21.3
飯豊町	1,556	34	2.2	530	34.1	14	0.9	180	11.6	302	19.4
三川町	1,379	30	2.2	340	24.7	29	2.1	120	8.7	242	17.5
庄内町	4,248	102	2.4	957	22.5	67	1.6	323	7.6	700	16.5
遊佐町	3,099	113	3.6	805	26.0	42	1.4	391	12.6	619	20.0
計	191,361	5,330	2.8	39,480	20.6	6,401	3.3	22,682	11.9	34,626	18.1
前年計	191,018	5,445	2.9	40,602	21.3	6,631	3.5	22,426	11.7	33,172	17.4

年度末の被保険者数は前年度末より343人増加している。

2. 市町村別被保険者の内訳及び異動状況

(その2)

(単位:人、%)

市町村名	被保険者									
	資格取得事由									
	年齢到達		転入		生保廃止		その他 (障害認定等)		計	
	人数	割合	人数	割合	人数	割合	人数	割合	人数	割合
山形市	2,323	89.9	75	2.9	11	0.4	176	6.8	2,585	100.0
米沢市	835	87.6	32	3.4	11	1.2	75	7.9	953	100.0
鶴岡市	1,462	88.9	24	1.5	18	1.1	140	8.5	1,644	100.0
酒田市	1,217	92.8	20	1.5	13	1.0	61	4.7	1,311	100.0
新庄市	370	84.9	11	2.5	6	1.4	49	11.2	436	100.0
寒河江市	454	91.9	3	0.6	4	0.8	33	6.7	494	100.0
上山市	390	91.1	5	1.2	1	0.2	32	7.5	428	100.0
村山市	273	90.7	1	0.3	2	0.7	25	8.3	301	100.0
長井市	320	86.7	7	1.9	3	0.8	39	10.6	369	100.0
天童市	626	96.0	9	1.4	4	0.6	13	2.0	652	100.0
東根市	454	90.1	7	1.4	2	0.4	41	8.1	504	100.0
尾花沢市	213	91.8	2	0.9	1	0.4	16	6.9	232	100.0
南陽市	362	90.7	7	1.8	3	0.8	27	6.8	399	100.0
山辺町	168	89.4	2	1.1	0	0.0	18	9.6	188	100.0
中山町	133	99.3	0	0.0	0	0.0	1	0.7	134	100.0
河北町	219	92.0	1	0.4	1	0.4	17	7.1	238	100.0
西川町	65	90.3	0	0.0	0	0.0	7	9.7	72	100.0
朝日町	96	94.1	1	1.0	0	0.0	5	4.9	102	100.0
大江町	100	87.0	0	0.0	1	0.9	14	12.2	115	100.0
大石田町	74	91.4	2	2.5	1	1.2	4	4.9	81	100.0
金山町	67	90.5	1	1.4	1	1.4	5	6.8	74	100.0
最上町	99	99.0	0	0.0	0	0.0	1	1.0	100	100.0
舟形町	58	89.2	0	0.0	0	0.0	7	10.8	65	100.0
真室川町	97	87.4	1	0.9	2	1.8	11	9.9	111	100.0
大蔵村	34	97.1	1	2.9	0	0.0	0	0.0	35	100.0
鮭川村	56	86.2	2	3.1	1	1.5	6	9.2	65	100.0
戸沢村	60	92.3	2	3.1	1	1.5	2	3.1	65	100.0
高畠町	271	90.9	1	0.3	4	1.3	22	7.4	298	100.0
川西町	170	85.0	1	0.5	3	1.5	26	13.0	200	100.0
小国町	93	93.9	4	4.0	1	1.0	1	1.0	99	100.0
白鷹町	154	92.2	2	1.2	2	1.2	9	5.4	167	100.0
飯豊町	80	85.1	2	2.1	2	2.1	10	10.6	94	100.0
三川町	78	96.3	0	0.0	0	0.0	3	3.7	81	100.0
庄内町	257	94.8	6	2.2	2	0.7	6	2.2	271	100.0
遊佐町	154	88.0	2	1.1	4	2.3	15	8.6	175	100.0
計	11,882	90.4	234	1.8	105	0.8	917	7.0	13,138	100.0
前年計	11,627	90.1	247	1.9	106	0.8	920	7.1	12,900	100.0

年齢到達者は前年度末より255人増加している。

2. 市町村別被保険者の内訳及び異動状況

(その3)

(単位:人、%)

市町村名	被保険者									
	資格喪失事由									
	死亡		転出		生保開始		その他 (障害認定取下等)		計	
	人数	割合	人数	割合	人数	割合	人数	割合	人数	割合
山形市	2,187	93.8	65	2.8	56	2.4	23	1.0	2,331	100.0
米沢市	802	93.8	28	3.3	14	1.6	11	1.3	855	100.0
鶴岡市	1,491	92.8	49	3.1	60	3.7	6	0.4	1,606	100.0
酒田市	1,265	93.1	36	2.6	25	1.8	33	2.4	1,359	100.0
新庄市	340	92.1	12	3.3	12	3.3	5	1.4	369	100.0
寒河江市	383	96.7	4	1.0	4	1.0	5	1.3	396	100.0
上山市	371	93.0	12	3.0	8	2.0	8	2.0	399	100.0
村山市	312	96.0	4	1.2	6	1.8	3	0.9	325	100.0
長井市	352	95.9	3	0.8	4	1.1	8	2.2	367	100.0
天童市	499	94.3	16	3.0	8	1.5	6	1.1	529	100.0
東根市	385	95.1	8	2.0	9	2.2	3	0.7	405	100.0
尾花沢市	216	93.5	10	4.3	4	1.7	1	0.4	231	100.0
南陽市	403	96.6	8	1.9	3	0.7	3	0.7	417	100.0
山辺町	165	95.4	4	2.3	3	1.7	1	0.6	173	100.0
中山町	138	97.9	0	0.0	0	0.0	3	2.1	141	100.0
河北町	191	96.5	0	0.0	6	3.0	1	0.5	198	100.0
西川町	97	95.1	4	3.9	0	0.0	1	1.0	102	100.0
朝日町	100	95.2	1	1.0	4	3.8	0	0.0	105	100.0
大江町	148	96.1	3	1.9	2	1.3	1	0.6	154	100.0
大石田町	109	97.3	2	1.8	0	0.0	1	0.9	112	100.0
金山町	74	92.5	2	2.5	4	5.0	0	0.0	80	100.0
最上町	131	95.6	3	2.2	3	2.2	0	0.0	137	100.0
舟形町	79	98.8	0	0.0	1	1.3	0	0.0	80	100.0
真室川町	131	96.3	1	0.7	4	2.9	0	0.0	136	100.0
大蔵村	40	95.2	0	0.0	1	2.4	1	2.4	42	100.0
鮭川村	66	94.3	1	1.4	2	2.9	1	1.4	70	100.0
戸沢村	58	85.3	3	4.4	6	8.8	1	1.5	68	100.0
高畠町	274	96.1	1	0.4	8	2.8	2	0.7	285	100.0
川西町	218	95.6	3	1.3	7	3.1	0	0.0	228	100.0
小国町	135	95.1	3	2.1	3	2.1	1	0.7	142	100.0
白鷹町	168	97.7	3	1.7	1	0.6	0	0.0	172	100.0
飯豊町	126	95.5	2	1.5	4	3.0	0	0.0	132	100.0
三川町	107	98.2	1	0.9	1	0.9	0	0.0	109	100.0
庄内町	270	95.4	5	1.8	7	2.5	1	0.4	283	100.0
遊佐町	206	97.6	3	1.4	2	0.9	0	0.0	211	100.0
計	12,037	94.4	300	2.4	282	2.2	130	1.0	12,749	100.0
前年計	11,965	94.7	264	2.1	271	2.1	131	1.0	12,631	100.0

死亡者数は、前年度末より72人増加している。

3. 保険料賦課の状況 (平成27年5月末現在)

【保険料】

(単位：千円)

項 目	平成25年度 (a)		平成26年度 (b)		増減(c) (b) - (a)	前年比 増減率 (c)/(a) ×100
		賦課総額に 占める比率		賦課総額に 占める比率		
賦課総額 (A)	12,800,748	100.0%	13,046,104	100.0%	245,356	1.92%
所得割賦課額	4,801,919	37.5%	5,029,697	38.6%	227,778	4.74%
均等割賦課額	7,998,829	62.5%	8,016,407	61.4%	17,578	0.22%
一人当たり賦課額(円) (A)/(D)	63,213	—	64,283	—	1,070	1.69%
軽減額合計 (B)	4,230,321	33.0%	4,410,368	33.8%	180,047	4.26%
所得割軽減額	202,182	1.6%	221,525	1.7%	19,343	9.57%
均等割軽減額 (①+②+③+④+⑤)	4,028,139	31.5%	4,188,843	32.1%	160,704	3.99%
① 9割軽減[被扶養者分]	1,536,435	12.0%	1,495,020	11.5%	▲ 41,415	▲ 2.70%
② 9割軽減	1,051,569	8.2%	1,047,054	8.0%	▲ 4,515	▲ 0.43%
③ 7割軽減⇒8.5割軽減	1,183,922	9.2%	1,221,022	9.4%	37,100	3.13%
④ 5割軽減	137,697	1.1%	324,730	2.5%	187,033	135.83%
⑤ 2割軽減	118,516	0.9%	101,017	0.8%	▲ 17,499	▲ 14.77%
年間保険料 [軽減後賦課総額] (A) - (B)	8,570,427	67.0%	8,635,736	66.2%	65,309	0.76%
月割減額 (C)	526,339	4.1%	564,920	4.3%	38,581	7.33%
決定保険料額 (A) - (B) - (C)	8,044,088	62.8%	8,070,816	61.9%	26,728	0.33%

※「所得割賦課額」は「限度超過額(限度額57万円を越える金額)」相当分の賦課額を除く。

※「決定保険料額」は100円未満端数処理後の額であるため、本来「年間保険料」-「月割減額」の額とは一致しないが、上記数表では(A)-(B)-(C)の計算式に合わせるため「月割減額」で調整。

【被保険者数】

(単位：人)

項 目	平成25年度 (a)		平成26年度 (b)		増減(c) (b) - (a)	前年比 増減率 (c)/(a) ×100
		賦課対象者に 占める比率		賦課対象者に 占める比率		
賦課対象者 (D)	202,502	100.0%	202,947	100.0%	445	0.22%
所得割軽減対象者	19,557	9.7%	20,416	10.1%	859	4.39%
均等割軽減対象者 (⑥+⑦+⑧+⑨+⑩)	130,035	64.2%	137,103	67.6%	7,068	5.44%
⑥ 9割軽減[被扶養者分]	43,219	21.3%	42,054	20.7%	▲ 1165	▲ 2.70%
⑦ 9割軽減	29,580	14.6%	29,453	14.5%	▲ 127	▲ 0.43%
⑧ 7割軽減⇒8.5割軽減	35,262	17.4%	36,367	17.9%	1,105	3.13%
⑨ 5割軽減	6,972	3.4%	16,442	8.1%	9,470	135.83%
⑩ 2割軽減	15,002	7.4%	12,787	6.3%	▲ 2,215	▲ 14.76%

※各年度とも翌年5月末現在における実績値。

○所得割軽減対象、均等割5割軽減対象となる世帯、被保険者が増えている。

(その 1)

4. 保険料賦課の状況(市町村別)

市町村名	対象者数	旧たし書所得	所得割額 (軽減前)	所得割軽減			限度超過額	所得割額 (軽減後)	均等割額 (軽減前)	均等割軽減内訳					
				5割		9割				8.5割					
				人数	割合	軽減金額				人数	割合	軽減金額	人数	割合	軽減金額
山形市	37,619	24,032,513,799	1,884,141,825	4,008	10.7	45,778,631	296,970,842	1,541,392,352	1,485,950,500	5,540	14.7	196,947,000	5,455	14.5	183,151,625
米沢市	14,018	4,643,255,344	364,029,150	1,740	12.4	19,211,201	25,011,525	319,806,424	553,711,000	1,962	14.0	69,749,100	2,471	17.6	82,963,825
鶴岡市	24,845	8,212,677,426	643,870,610	2,560	10.3	27,165,078	73,873,530	542,832,002	981,377,500	3,893	15.7	138,396,150	4,862	19.6	163,241,650
酒田市	19,814	7,245,575,517	568,050,147	2,227	11.2	24,194,994	57,949,907	485,905,246	782,653,000	3,275	16.5	116,426,250	3,828	19.3	128,525,100
新庄市	6,298	2,297,373,958	180,113,239	615	9.8	6,914,441	18,214,471	154,984,327	248,771,000	1,156	18.4	41,095,800	869	13.8	29,176,675
寒河江市	7,341	2,665,351,232	208,962,533	695	9.5	7,317,679	27,763,617	173,881,237	289,969,500	849	11.6	30,181,950	1,287	17.5	43,211,025
上山市	6,572	2,061,573,673	161,626,448	751	11.4	8,365,861	12,633,769	140,626,818	259,594,000	889	13.5	31,603,950	1,145	17.4	38,443,375
村山市	5,708	1,435,656,832	112,554,928	446	7.8	4,525,981	13,054,667	94,974,280	225,466,000	768	13.5	27,302,400	1,154	20.2	38,745,550
長井市	5,519	1,624,706,955	127,376,357	514	9.3	5,611,104	12,578,908	109,186,345	218,000,500	666	12.1	23,676,300	981	17.8	32,937,075
天童市	9,196	3,923,358,160	307,589,917	881	9.6	9,726,760	38,878,057	258,985,100	363,242,000	1,152	12.5	40,953,600	1,427	15.5	47,911,525
真根市	7,244	2,501,872,983	196,145,883	685	9.5	7,321,678	21,504,260	167,319,945	286,138,000	1,063	14.7	37,789,650	1,290	17.8	43,311,750
尾花沢市	4,077	683,757,740	53,606,308	260	6.4	2,757,395	6,118,661	44,730,252	161,041,500	757	18.6	26,911,350	842	20.7	28,270,150
南陽市	5,972	1,677,673,552	131,528,927	555	9.3	6,032,042	13,962,028	111,534,857	235,894,000	891	14.9	31,675,050	1,040	17.4	34,918,000
山辺町	2,647	658,843,094	51,652,966	296	11.2	3,296,000	2,546,337	45,810,629	104,556,500	329	12.4	11,695,950	501	18.9	16,821,075
中山町	2,171	511,573,951	40,107,123	249	11.5	2,941,677	684,898	36,480,548	85,754,500	240	11.1	8,532,000	422	19.4	14,168,650
河北町	3,882	1,008,827,319	79,091,615	362	9.4	3,723,137	5,441,105	69,927,373	152,549,000	446	11.5	15,855,300	837	21.7	28,102,275
西川町	1,585	359,595,054	28,192,054	198	12.5	2,129,091	489,398	25,573,565	62,607,500	180	11.4	6,399,000	359	22.6	12,053,425
朝日町	1,850	264,929,752	20,770,357	152	8.2	1,453,403	804,367	18,512,587	73,075,000	265	14.3	9,420,750	463	25.0	15,545,225
大江町	1,994	446,412,412	34,998,508	181	9.1	1,867,161	1,518,496	31,612,851	78,763,000	263	13.2	9,349,650	391	19.6	13,127,825
大石田町	1,619	321,123,694	25,175,967	102	6.3	1,016,859	2,624,901	21,542,207	63,950,500	248	15.3	8,816,400	335	20.7	11,247,625
金山町	1,228	148,637,661	11,653,112	75	6.1	820,121	0	10,832,991	48,506,000	200	16.3	7,110,000	181	14.7	6,077,075
最上町	1,998	328,809,267	25,778,477	137	6.9	1,479,827	313,552	23,984,998	78,921,000	367	18.4	13,046,850	330	16.5	11,079,750
舟形町	1,338	240,248,455	18,835,357	109	8.1	1,151,826	363,637	17,319,894	52,851,000	205	15.3	7,287,750	183	13.7	6,144,225
真室川町	1,938	326,223,656	25,575,768	148	7.6	1,720,331	1,818,789	22,036,648	76,551,000	439	22.7	15,606,450	283	14.6	9,501,725
大蔵村	736	91,068,229	7,139,698	49	6.7	446,110	0	6,693,588	29,072,000	98	13.3	3,483,900	101	13.7	3,391,075
鮭川村	972	120,434,788	9,442,024	69	7.1	784,230	290,138	8,367,656	38,394,000	181	18.6	6,434,550	162	16.7	5,439,150
戸沢村	1,111	113,211,765	8,875,740	82	7.4	860,230	201,418	7,814,092	43,884,500	198	17.8	7,038,900	185	16.7	6,211,375
高島町	4,359	892,254,196	69,952,287	417	9.6	4,460,827	4,750,912	60,740,548	172,180,500	521	12.0	18,521,550	826	18.9	27,732,950
川西町	3,422	518,211,823	40,627,518	298	8.7	2,762,547	1,427,690	36,437,281	135,169,000	471	13.8	16,744,050	694	20.3	23,301,050
小国町	1,860	443,598,656	34,777,890	190	10.2	2,193,120	1,561,804	31,022,966	73,470,000	286	15.4	10,167,300	326	17.5	10,945,450
白鷹町	3,074	545,982,343	42,804,723	277	9.0	2,697,023	1,249,572	38,858,128	121,423,000	252	8.2	8,958,600	639	20.8	21,454,425
飯豊町	1,689	235,394,600	18,454,804	131	7.8	1,303,084	1,686,876	15,464,844	66,715,500	229	13.6	8,140,950	339	20.1	11,381,925
三川町	1,485	290,529,648	22,777,383	167	11.2	1,582,418	1,723,155	19,471,810	58,657,500	172	11.6	6,114,600	368	24.8	12,355,600
庄内町	4,490	1,109,756,552	87,004,393	473	10.5	4,660,245	11,934,242	70,409,906	177,355,000	503	11.2	17,881,650	1,073	23.9	36,025,975
遊佐町	3,296	616,900,488	48,364,671	317	9.6	3,253,061	2,006,038	43,105,572	130,192,000	499	15.1	17,739,450	718	21.8	24,106,850
計	202,947	72,597,914,574	5,691,648,707	20,416	10.1	221,525,273	661,951,567	4,808,171,867	8,016,406,500	29,453	14.5	1,047,054,150	36,367	17.9	1,221,022,025

(単位:円,%)

4. 保険料賦課の状況(市町村別)

(その2)

(単位:円、%)

市町村名	均等割軽減内訳(続き)						均等割軽減計						均等割額 (軽減後)	年間保険料	月割減額	決定保険料額
	5割			2割			人数	割合	軽減金額	人数	割合	軽減金額				
	人数	割合	軽減金額	人数	割合	軽減金額										
山形市	2,948	7.8	58,223,000	2,816	7.5	22,246,400	4,790	12.7	170,284,500	21,549	57.3	630,852,525	855,097,975	2,396,490,327	152,909,068	2,242,132,300
米沢市	1,381	9.9	27,274,750	960	6.8	7,584,000	2,788	19.9	99,113,400	9,562	68.2	286,685,075	287,025,925	586,832,349	36,870,947	549,417,400
鶴岡市	2,068	8.3	40,843,000	1,527	6.1	12,063,300	4,781	19.2	169,994,550	17,131	69.0	524,508,650	456,868,850	999,700,852	68,224,913	930,522,100
酒田市	1,747	8.8	34,503,250	1,425	7.2	11,257,500	3,323	16.8	118,132,650	13,598	68.6	408,844,750	373,808,250	859,713,496	59,221,345	799,715,200
新庄市	537	8.5	10,605,750	367	5.8	2,899,300	1,210	19.2	43,015,500	4,139	65.7	126,793,025	121,977,975	276,962,302	17,976,343	258,743,700
寒河江市	559	7.6	11,040,250	470	6.4	3,713,000	1,739	23.7	61,821,450	4,904	66.8	149,967,675	140,001,825	313,883,062	19,916,555	293,687,000
上山市	561	8.5	11,079,750	434	6.6	3,428,600	1,396	21.2	49,627,800	4,425	67.3	134,183,475	125,410,525	266,037,343	17,262,875	248,518,500
村山市	379	6.6	7,485,250	307	5.4	2,425,300	1,524	26.7	54,178,200	4,132	72.4	130,136,700	95,329,300	190,303,580	11,494,636	178,594,400
長井市	401	7.3	7,919,750	297	5.4	2,346,300	1,624	29.4	57,733,200	3,969	71.9	124,612,625	93,387,875	202,574,220	14,015,237	188,338,100
天童市	759	8.3	14,990,250	664	7.2	5,245,600	1,607	17.5	57,128,850	5,609	61.0	166,229,825	197,012,175	455,997,275	27,736,995	427,923,600
真根市	576	8.0	11,376,000	383	5.3	3,025,700	1,464	20.2	52,045,200	4,776	65.9	147,548,300	138,589,700	305,909,645	19,126,296	286,509,800
尾花沢市	239	5.9	4,720,250	184	4.5	1,453,600	1,069	26.2	38,002,950	3,091	75.8	99,358,300	61,683,200	106,413,452	5,746,323	100,516,000
南陽市	441	7.4	8,709,750	348	5.8	2,749,200	1,576	26.4	56,026,800	4,296	71.9	134,078,800	101,815,200	213,350,057	13,332,920	199,781,800
山辺町	229	8.7	4,522,750	182	6.9	1,437,800	647	24.4	23,000,850	1,888	71.3	57,478,425	47,078,075	92,888,704	6,550,617	86,236,600
中山町	221	10.2	4,364,750	128	5.9	1,011,200	547	25.2	19,445,850	1,558	71.8	47,522,450	38,232,050	74,712,598	6,040,365	68,589,900
河北町	313	8.1	6,181,750	223	5.8	1,761,700	987	25.6	35,087,850	2,806	72.7	86,988,875	65,560,125	135,487,498	8,397,169	126,941,800
西川町	197	12.4	3,890,750	121	7.6	955,900	333	21.0	11,838,150	1,190	75.1	35,137,225	27,470,275	53,043,840	3,467,398	49,516,500
朝日町	131	7.1	2,887,250	71	3.8	560,900	466	25.2	16,566,300	1,396	75.5	44,680,425	28,394,575	46,907,162	3,042,296	43,797,200
大江町	146	7.3	2,883,500	120	6.0	948,000	560	28.1	19,908,000	1,480	74.2	46,216,975	32,546,025	64,158,876	4,193,900	59,887,400
大石田町	92	5.7	1,817,000	62	3.8	489,800	388	24.0	13,793,400	1,125	69.5	36,164,225	27,786,275	49,320,482	2,989,594	46,273,100
金山町	59	4.8	1,165,250	36	2.9	284,400	391	31.8	13,900,050	867	70.6	28,536,775	19,969,225	30,802,216	1,684,326	29,071,400
最上町	135	6.8	2,666,250	86	4.3	679,400	544	27.2	19,339,200	1,462	73.2	46,811,450	32,109,550	56,094,548	3,647,156	52,371,300
舟形町	103	7.7	2,034,250	72	5.4	568,800	376	28.1	13,366,800	939	70.2	29,401,825	23,449,175	40,769,069	1,884,814	38,835,300
真室川町	157	8.1	3,100,750	94	4.9	742,600	498	25.7	17,703,900	1,471	75.9	46,655,425	29,895,575	51,932,223	2,819,930	49,035,500
大蔵村	48	6.5	948,000	31	4.2	244,900	240	32.6	8,532,000	518	70.4	16,599,875	12,472,125	19,165,713	1,051,593	18,087,000
鮭川村	58	6.0	1,145,500	46	4.7	363,400	301	31.0	10,700,550	748	77.0	24,083,150	14,310,850	22,678,506	1,484,562	21,156,400
戸沢村	84	7.6	1,659,000	36	3.2	284,400	359	32.3	12,762,450	862	77.6	27,956,125	15,928,375	23,742,467	1,953,234	21,747,400
高島町	331	7.6	6,537,250	222	5.1	1,753,800	1,218	27.9	43,299,900	3,118	71.5	97,845,450	74,335,050	135,075,598	8,914,855	125,996,500
川西町	281	8.2	5,549,750	164	4.8	1,295,600	998	29.2	35,478,900	2,608	76.2	82,369,350	52,799,650	89,236,931	5,456,931	83,648,600
小国町	169	9.1	3,337,750	176	9.5	1,390,400	427	23.0	15,179,850	1,384	74.4	41,020,750	32,449,250	63,472,216	4,246,465	59,153,000
白鷹町	233	7.6	4,601,750	136	4.4	1,074,400	1,051	34.2	37,363,050	2,311	75.2	73,452,225	47,970,775	86,828,903	4,920,729	81,788,400
飯豊町	105	6.2	2,073,750	86	5.1	679,400	591	35.0	21,010,050	1,350	79.9	43,286,075	23,429,425	38,894,269	2,750,870	36,077,900
三川町	128	8.6	2,528,000	85	5.7	671,500	358	24.1	12,726,900	1,111	74.8	34,396,600	24,260,900	43,732,710	2,952,756	40,725,700
庄内町	377	8.4	7,445,750	232	5.2	1,832,800	1,013	22.6	36,012,150	3,198	71.2	99,198,325	78,156,675	148,566,581	8,921,152	139,478,400
遊佐町	249	7.6	4,917,750	196	5.9	1,548,400	870	26.4	30,928,500	2,532	76.8	79,240,950	50,951,050	94,056,622	5,928,356	88,000,400
計	16,442	8.1	324,729,500	12,787	6.3	101,017,300	42,054	20.7	1,495,019,700	137,103	67.6	4,188,842,675	3,827,563,825	8,635,735,692	557,133,521	8,070,815,600

※「決定保険料額」は、100円未満の端数処理後のため、「年間保険料」－「月割減額」の額とは一致しない。

5. 保険料収納の状況 (平成27年5月末現在)

【平成26年度賦課分】

(単位:円、人)

納期	徴収月	調定額	割合	収入済額	収納率	対象者数	収納人数	
普通徴収	第1期	7月	275,199,100	3.4%	272,583,090	99.05%	25,914	25,527
	第2期	8月	270,667,000	3.4%	267,892,035	98.97%	26,378	25,979
	第3期	9月	310,213,800	3.8%	306,674,670	98.86%	28,464	28,005
	第4期	10月	265,194,000	3.3%	261,618,950	98.65%	18,978	18,583
	第5期	11月	272,771,500	3.4%	268,529,080	98.44%	20,196	19,715
	第6期	12月	280,053,800	3.5%	275,356,850	98.32%	21,005	20,485
	第7期	1月	290,746,100	3.6%	285,182,673	98.09%	22,039	21,425
	第8期	2月	297,049,900	3.7%	290,667,300	97.85%	22,005	21,382
	第9期	3月	9,127,000	0.1%	8,695,600	95.27%	1,137	1,108
	随時分	4月	3,419,900	0.0%	3,416,300	99.89%	481	480
		5月	1,752,600	0.0%	1,750,700	99.89%	504	503
		過年度分	18,964,300	0.2%	18,513,000	97.62%	2,110	2,091
		2月	252,000	0.0%	252,000	100.00%	33	33
		3月	18,459,600	0.2%	17,693,300	95.85%	1,240	1,187
現年度分		3,597,100	0.0%	3,343,900	92.96%	325	311	
普通徴収計		2,317,467,700	28.7%	2,282,169,448	98.48%	—	—	
特別徴収	第1期	4月	957,808,400	11.9%	957,808,400	100.00%	162,508	
	第2期	6月	925,910,300	11.5%	925,910,300	100.00%	160,038	
	第3期	8月	921,626,400	11.4%	921,626,400	100.00%	159,198	
	第4期	10月	1,007,886,500	12.5%	1,007,886,500	100.00%	165,386	
	第5期	12月	978,803,700	12.1%	978,803,700	100.00%	163,093	
	第6期	2月	966,931,500	12.0%	966,931,500	100.00%	160,790	
特別徴収計		5,758,966,800	71.3%	5,758,966,800	100.00%	—	—	
平成26年度合計		8,076,434,500	100.0%	8,041,136,248	99.56%	—	—	
(参考)平成25年度		8,056,792,700	—	8,020,387,809	99.55%	—	—	
平成24年度		7,947,539,900	—	7,913,050,572	99.57%	—	—	
平成23年度		7,453,095,300	—	7,421,823,307	99.58%	—	—	
平成22年度		7,398,897,300	—	7,359,768,248	99.47%	—	—	
平成21年度		7,161,291,900	—	7,119,841,710	99.42%	—	—	

【滞納繰越分】

(単位:人、円)

項目名	実人数	調定額	収入済額	不納欠損額	収納率	
滞納繰越分	20年度	19	423,004	97,084	110,380	22.95%
	21年度	82	2,847,550	427,714	641,380	15.02%
	22年度	158	4,320,260	824,678	439,010	19.09%
	23年度	310	7,768,496	2,370,879	345,920	30.52%
	24年度	979	17,391,308	6,524,892	2,995,810	37.52%
	25年度	2,224	36,334,591	17,759,268	24,500	48.88%
滞納繰越分計	3,772	69,085,209	28,004,515	4,557,000	40.54%	

※上記は平成27年5月末現在における調定額及び収入済額であり、収入済額は還付済額及び還付未済額を控除した額。

※納期の期月設定について、第1期7月から第9期3月までを徴収月(市町村によって第7期又は第8期までの設定)としているが、期月設定が一部隔月となっている舟形町については、徴収月毎に集計している。

※2月随時は、金山町、最上町、真室川町、大蔵村、鮭川村のみ。

※3月随時は、川西町、小国町、三川町、庄内町を除く31市町村。

ただし、納期限ごとの集計・把握が困難な市町村の場合は、「随時」欄にまとめて記載。

○平成26年度の現年度分収納率は、前年度99.55%から0.01ポイント上回り99.56%となった。

計画収納率99.48%も上回り、全体的に良好な結果といえる。

7. 短期被保険者証の交付状況

市町村名	短期証交付件数		
	H26. 8. 1現在	H27. 2. 1現在	(参考) H27. 6. 1現在
山形市	177	95	80
米沢市	58	44	34
鶴岡市	56	48	42
酒田市	14	15	12
新庄市	20	17	13
寒河江市	14	10	8
上山市	25	8	7
村山市	15	13	9
長井市	15	14	11
天童市	36	30	26
東根市	0	0	0
尾花沢市	3	2	2
南陽市	26	16	16
山辺町	7	3	3
中山町	2	2	2
河北町	9	8	6
西川町	0	0	0
朝日町	0	0	1
大江町	0	0	0
大石田町	0	0	0
金山町	0	0	0
最上町	3	1	2
舟形町	0	0	0
真室川町	7	6	6
大蔵村	0	0	0
鮭川村	0	0	0
戸沢村	1	1	0
高畠町	21	15	12
川西町	9	6	5
小国町	0	0	0
白鷹町	4	2	1
飯豊町	1	1	1
三川町	0	0	0
庄内町	2	2	2
遊佐町	5	2	2
計	530	361	303
前年度計	686	335	293

※上表の「(参考) H27. 6. 1現在」の数値は、未だ一般の被保険者証に切り替わっていない短期被保険者証交付件数の直近の件数を表したものである。通常、滞納解消等で一般の被保険者証に切り替わる。

〔参考〕 短期被保険者証について

過年度保険料の滞納者を対象とし、有効期限は6か月と通常の1年に比べ短い、効力は変わらない。ただし以下の「特別の事情がある」と認める場合は除外する。

- (ア) 納付相談・指導に応じ、取り決めた納付方法を履行している場合
- (イ) 納付相談・指導に応じ、近日中に納付が見込まれる場合
- (ウ) 納付相談等の結果、納付についての理解・意思表示が困難だと認められる場合

8. 減免申請の状況

①一部負担金（平成 26 年度の状況）

（ア）東日本大震災による一部負担金免除の特例措置

免除証明書交付者数（人）	免除対象請求件数（件）	免除額（円）
10	139	498,992

平成 26 年度における、東日本大震災による被災者であって、東京電力福島第一原子力発電所事故に伴う国による避難指示等の対象地域における被保険者等の一部負担金の免除の取扱い等については、「東京電力福島第一原子力発電所事故に伴う避難指示等対象地域における被保険者等の一部負担金及び保険料（税）の減免措置等に対する財政支援の延長について」（平成 26 年 2 月 19 日付け厚生労働省保険局高齢者医療課事務連絡）において、平成 27 年 2 月 28 日まで延長措置されている。

（参考：平成 27 年度の措置について）

「東京電力福島第一原子力発電所事故に伴う避難指示区域等における被保険者等の一部負担金及び保険料（税）の免除措置等に対する財政支援の延長について」（平成 27 年 2 月 23 日付け厚生労働省保険局高齢者医療課事務連絡）において、平成 28 年 2 月 29 日まで延長措置されている（ただし、旧避難指示解除準備区域等の上位所得層の被保険者等の一部負担金においては、平成 27 年 9 月 30 日まで）。

（イ）その他の減免申請

平成 27 年 6 月末現在、東日本大震災を除く一部負担金減免申請は行われていない。

② 保険料（平成 27 年 6 月異動賦課時点）

（ア）東日本大震災による保険料減免の特例措置

保険料特例減免については、「山形県後期高齢者医療広域連合後期高齢者医療保険料減免の特例措置に関する要綱」に基づき、平成 26 年度の保険料減免を行ってきたところであり、特例減免の平成 26 年度減免件数は、平成 27 年 6 月異動賦課時点の累計で 11 件（決定減免額 561,900 円）あり、いずれも減免と認められた。

なお、原発事故避難指示対象者等の事由による保険料減免については、平成 26 年度年額保険料全額を免除対象としているところである。

〔市町村別の状況〕

市町村	申請件数 (件)	減免割合	保険料額 (円)	減免額 (円)
山形市	3	全額	56,100	56,100
米沢市	3	全額	170,200	170,200
寒河江市	1	全額	39,500	39,500
長井市	1	全額	138,300	138,300
尾花沢市	1	全額	39,500	39,500
高畠町	1	全額	26,300	26,300
飯豊町	1	全額	92,000	92,000
合 計	11		561,900	561,900

(イ) その他の保険料減免分

梅雨前線と台風8号の影響により、7月9日から10日にかけて非常に激しい雨が降った。この影響で、南陽市を中心に家屋や果樹、橋梁などに甚大な被害が生じたところである。本災害による減免申請は、家屋床上浸水被害（条例第19条第1項第1号による損害）を理由とした南陽市と高畠町からのものであり、別記のとおり決定している。

なお、米沢市及び鶴岡市の申請は、収監（条例第19条第1項第5号）を理由としたものであり、鮭川村と白鷹町の申請は、火災（条例第19条第1項第1号による損害）を理由としたものである。

〔市町村別の状況〕

市町村	申請件数 (件)	決定件数 (件)	保険料額 (円)	減免額 (円)
米沢市	4	4	14,800	12,200
鶴岡市	5	5	22,800	22,800
南陽市	34	23	878,500	240,700
鮭川村	2	1	17,000	11,300
高畠町	2	2	57,000	15,700
白鷹町	1	1	3,900	1,400
合 計	48	36	994,000	304,100

9. 審査請求（不服申立）の状況

平成27年6月末現在、審査請求（不服申立）は行われていない。

10. 市町村別医療給付費

(その1)

市町村名	療養給付費計			高額療養費(現物)			療養費			高額療養費(現金)			高額療養費(県庫)			高額介護合算療養費			移送費			保険給付費計			葬祭費									
	件数	金額	単価	件数	金額	単価	件数	金額	単価	件数	金額	単価	件数	金額	単価	件数	金額	単価	件数	金額	単価	件数	金額	件数	金額	件数	金額							
広域連合計	一般	5,338,525	131,331,593,432	113,545	3,332,978,773	71,805	902,891,676	135,511	719,305,049	26,101	156,541,817	9,273	98,873,990																					
	現役並	199,734	3,555,033,692	4,351	455,418,830	3,310	25,073,139	6,170	88,640,807	445	6,008,644	193	7,046,688																					
	合計	5,538,259	134,886,627,124	117,896	3,788,397,603	75,115	927,964,815	141,681	807,945,856	26,546	162,550,461	9,466	105,920,678																					
山形市	一般	1,041,713	25,945,150,434	23,208	696,809,776	19,865	289,795,870	28,837	163,767,476	5,428	35,625,714	1,829	22,623,305																					
	現役並	76,136	1,318,639,669	1,584	162,370,300	1,521	10,473,615	2,255	32,032,787	86	1,011,306	65	2,345,836																					
	合計	1,117,849	27,263,790,103	24,792	859,180,076	21,386	300,269,485	31,092	195,800,263	5,514	36,637,020	1,894	24,969,141																					
米沢市	一般	363,198	10,062,965,091	9,185	267,660,373	5,159	82,144,536	10,824	56,093,280	1,526	10,507,262	613	6,806,238																					
	現役並	12,357	232,705,671	278	27,273,505	239	2,504,919	395	6,109,300	60	624,289	19	446,366																					
	合計	375,555	10,295,670,762	9,463	294,933,878	5,398	84,649,455	11,219	62,202,580	1,586	11,131,551	632	7,252,604																					
鶴岡市	一般	708,574	15,700,811,870	13,133	407,284,969	7,625	81,280,478	15,930	89,005,751	2,708	14,415,675	1,165	11,572,480																					
	現役並	21,106	348,310,314	397	44,695,663	153	1,232,418	617	9,366,472	23	300,442	18	672,498																					
	合計	729,680	16,049,122,184	13,530	451,980,632	7,778	82,512,896	16,547	98,372,223	2,731	14,716,117	1,183	12,244,978																					
酒田市	一般	494,632	11,923,524,671	10,156	298,260,084	4,741	52,290,854	12,238	67,152,000	2,821	16,291,249	1,314	13,132,431																					
	現役並	16,196	326,479,061	397	44,433,434	134	856,040	645	9,969,534	59	959,240	23	1,374,740																					
	合計	510,828	12,250,003,732	10,553	342,693,518	4,875	53,146,894	12,883	77,121,534	2,880	17,250,489	1,337	14,507,171																					
新庄市	一般	158,470	3,503,583,374	3,085	92,521,425	1,823	22,735,209	3,257	18,325,080	821	4,323,798	189	1,593,101																					
	現役並	6,391	101,817,345	104	12,518,343	132	1,397,016	160	2,109,772	8	48,658	4	48,361																					
	合計	164,861	3,605,400,719	3,189	105,039,768	1,955	24,132,225	3,417	20,434,852	829	4,372,456	193	1,641,462																					
養老市	一般	192,551	4,440,889,835	3,449	107,619,495	2,740	35,847,724	4,071	20,017,345	907	5,349,612	291	2,469,450																					
	現役並	7,424	114,738,127	125	12,506,445	104	825,579	139	1,713,386	11	148,936	10	528,669																					
	合計	199,975	4,555,627,962	3,574	120,125,940	2,844	36,673,303	4,210	21,730,731	918	5,498,548	301	2,998,119																					
上市市	一般	185,470	4,777,000,645	4,305	123,827,424	2,178	27,602,116	4,945	25,662,739	1,371	8,521,885	297	3,488,795																					
	現役並	5,537	106,053,986	175	15,797,893	70	496,011	232	2,874,413	15	397,736	12	356,037																					
	合計	191,007	4,883,054,631	4,480	139,625,317	2,248	28,098,127	5,177	28,537,152	1,386	8,919,621	309	3,844,832																					
村山市	一般	154,896	3,812,389,740	3,335	94,602,790	2,283	23,102,985	4,127	18,977,323	842	5,230,670	231	2,702,921																					
	現役並	3,618	65,256,441	79	8,095,264	71	441,165	110	1,759,960	8	105,725	0	0																					
	合計	158,514	3,877,646,181	3,414	102,698,054	2,354	23,544,150	4,237	20,737,283	850	5,336,395	231	2,702,921																					
長井市	一般	145,275	3,245,897,624	2,391	74,820,814	2,157	22,030,302	3,132	17,214,078	612	3,308,534	254	2,505,775																					
	現役並	4,433	67,916,361	72	6,735,414	87	670,781	112	1,572,564	1	12,462	2	9,425																					
	合計	149,708	3,313,813,985	2,463	81,556,228	2,244	22,701,083	3,244	18,786,642	613	3,320,996	256	2,515,200																					
天童市	一般	246,254	6,134,590,006	5,225	152,791,318	2,881	33,680,413	6,320	33,557,351	1,101	7,417,004	299	4,030,576																					
	現役並	11,486	212,878,798	298	33,270,729	183	1,175,828	367	5,113,832	59	779,487	10	438,402																					
	合計	257,740	6,347,468,804	5,523	186,062,047	3,064	34,856,041	6,687	38,671,183	1,160	8,196,491	309	4,468,978																					
東根市	一般	194,340	4,952,104,698	4,590	126,709,368	2,521	30,664,123	5,175	25,414,710	1,200	7,909,894	309	3,733,886																					
	現役並	6,810	140,858,196	190	20,940,161	116	1,075,424	257	4,481,531	36	472,846	3	100,015																					
	合計	201,150	5,092,962,894	4,780	147,649,529	2,637	31,739,547	5,432	29,896,241	1,236	8,382,740	312	3,833,401																					
尾花沢市	一般	93,855	2,681,599,527	2,359	63,158,893	1,383	13,087,808	3,078	15,463,221	560	3,319,100	150	1,494,214																					
	現役並	1,902	43,709,817	76	6,598,051	20	176,930	92	1,016,597	5	176,924	0	0																					
	合計	95,757	2,725,309,344	2,435	69,756,944	1,403	13,264,738	3,170	16,479,818	565	3,496,024	150	1,494,214																					

(その 2)

10. 市町村別医療給付費

市町村名	負担区分		療養給付費計		高額療養費(現物)		療養費		高額療養費(現金)		高額療養費(県単)		高額介護合算療養費		移送費		保険給付費計		葬祭費			
	件数	金額	件数	金額	件数	金額	件数	金額	件数	金額	件数	金額	件数	金額	件数	金額	件数	金額	件数	金額		
南阳市	一般	163,858	4,166,329,393	4,180	102,367,557	2,019	24,998,543	4,323	24,158,035	734	4,055,111	224	2,058,845	175,338	4,323,967,484							
	現役並	4,403	79,891,086	106	10,233,317	68	503,816	147	1,869,472	2	36,271	6	148,491	4,732	92,682,453							
	合計	168,261	4,246,220,479	4,286	112,600,874	2,087	25,502,359	4,470	26,027,507	736	4,091,382	230	2,207,336	180,070	4,416,649,937						398	19,900,000
山辺町	一般	72,304	1,790,022,180	1,373	41,098,967	1,001	13,313,139	2,032	9,977,327	318	1,884,834	115	1,296,925	77,143	1,857,593,372							
	現役並	1,927	34,509,811	37	4,197,052	40	481,238	69	870,365	6	69,365	3	50,522	2,082	40,178,353							
	合計	74,231	1,824,531,991	1,410	45,296,019	1,041	13,794,377	2,101	10,847,692	324	1,954,199	118	1,347,447	79,225	1,897,771,725						165	8,250,000
中山町	一般	49,762	1,385,923,365	1,066	35,300,282	1,015	11,182,086	1,493	7,286,114	183	1,094,998	95	964,758	53,614	1,421,751,603							
	現役並	939	18,123,089	21	2,099,544	20	187,619	28	433,209	9	43,301	4	150,885	1,021	21,037,447							
	合計	50,701	1,384,046,454	1,087	37,399,826	1,035	11,369,705	1,521	7,719,323	192	1,138,299	99	1,115,443	54,635	1,442,789,050						136	6,800,000
河北町	一般	94,067	2,232,283,579	1,835	50,965,495	1,709	16,594,661	2,268	9,793,872	476	2,328,931	90	691,913	100,445	2,312,658,451							
	現役並	2,749	35,858,897	44	2,533,185	122	768,141	36	344,944	1	4,776	0	0	2,952	39,509,943							
	合計	96,816	2,268,142,476	1,879	53,498,680	1,831	17,362,802	2,304	10,138,816	477	2,333,707	90	691,913	103,397	2,352,168,394							189
西川町	一般	42,321	911,274,956	665	19,349,235	823	9,544,749	986	4,882,173	208	838,878	68	765,909	45,071	946,655,900							
	現役並	866	15,936,190	20	2,086,988	17	144,289	26	616,498	0	0	0	0	929	18,783,965							
	合計	43,187	927,211,146	685	21,436,223	840	9,689,038	1,012	5,498,671	208	838,878	68	765,909	46,000	965,439,865							100
朝日町	一般	49,630	1,093,494,776	854	23,477,677	721	6,994,476	1,036	5,255,632	275	1,530,636	91	959,188	52,607	1,131,712,385							
	現役並	656	9,015,134	5	776,936	4	13,986	6	81,108	1	11,994	2	8,030	674	9,907,188							
	合計	50,286	1,102,509,910	859	24,254,613	725	7,008,462	1,042	5,336,740	276	1,542,630	93	967,218	53,281	1,141,619,573							99
大江町	一般	47,905	1,082,506,986	872	26,409,526	583	7,817,542	1,063	4,657,653	170	942,627	95	940,797	50,688	1,123,275,131							
	現役並	1,140	23,694,755	21	3,829,339	38	185,591	29	481,967	1	3,061	0	0	1,229	28,194,713							
	合計	49,045	1,106,201,741	893	30,238,865	621	8,003,133	1,092	5,139,620	171	945,688	95	940,797	51,917	1,151,469,844							146
大石田町	一般	38,351	914,083,470	725	19,653,808	712	6,495,794	804	4,154,339	164	877,226	53	725,398	40,809	945,990,035							
	現役並	1,127	17,982,120	20	2,797,135	7	41,016	31	252,656	12	24,603	4	228,774	1,201	21,326,304							
	合計	39,478	932,065,590	745	22,450,943	719	6,536,810	835	4,408,995	176	901,829	57	954,172	42,010	967,316,339							104
金山町	一般	33,567	661,316,285	526	15,144,790	84	1,173,755	544	2,392,133	132	769,059	41	322,898	34,894	681,118,920							
	現役並	206	3,225,191	4	247,459	0	0	5	142,881	5	142,067	0	0	220	3,757,598							
	合計	33,773	664,541,476	530	15,392,249	84	1,173,755	549	2,535,014	137	911,126	41	322,898	35,114	684,876,518							72
鼻上町	一般	46,925	1,266,464,170	975	28,747,392	200	2,220,016	1,222	5,256,405	249	1,346,649	97	743,675	49,668	1,304,778,307							
	現役並	1,052	21,155,553	24	3,055,508	5	29,813	27	641,482	0	0	0	0	1,108	24,882,356							
	合計	47,977	1,287,619,723	999	31,802,900	205	2,249,829	1,249	5,897,887	249	1,346,649	97	743,675	50,776	1,329,660,663							132
舟形町	一般	34,141	717,393,782	614	16,761,897	96	1,482,887	691	3,897,232	185	1,352,086	56	601,252	35,783	741,489,136							
	現役並	484	5,470,987	3	122,778	0	0	4	24,442	0	0	0	0	491	5,618,207							
	合計	34,625	722,864,769	617	16,884,675	96	1,482,887	695	3,921,674	185	1,352,086	56	601,252	36,274	747,107,343							79
真室川町	一般	43,555	1,115,049,667	904	23,585,517	195	2,914,616	1,100	6,355,882	331	2,138,203	123	1,337,965	46,208	1,151,381,830							
	現役並	554	9,007,330	6	460,647	0	0	15	163,443	0	0	0	0	575	9,631,420							
	合計	44,109	1,124,056,997	910	24,046,164	195	2,914,616	1,115	6,519,305	331	2,138,203	123	1,337,965	46,783	1,161,013,250							132

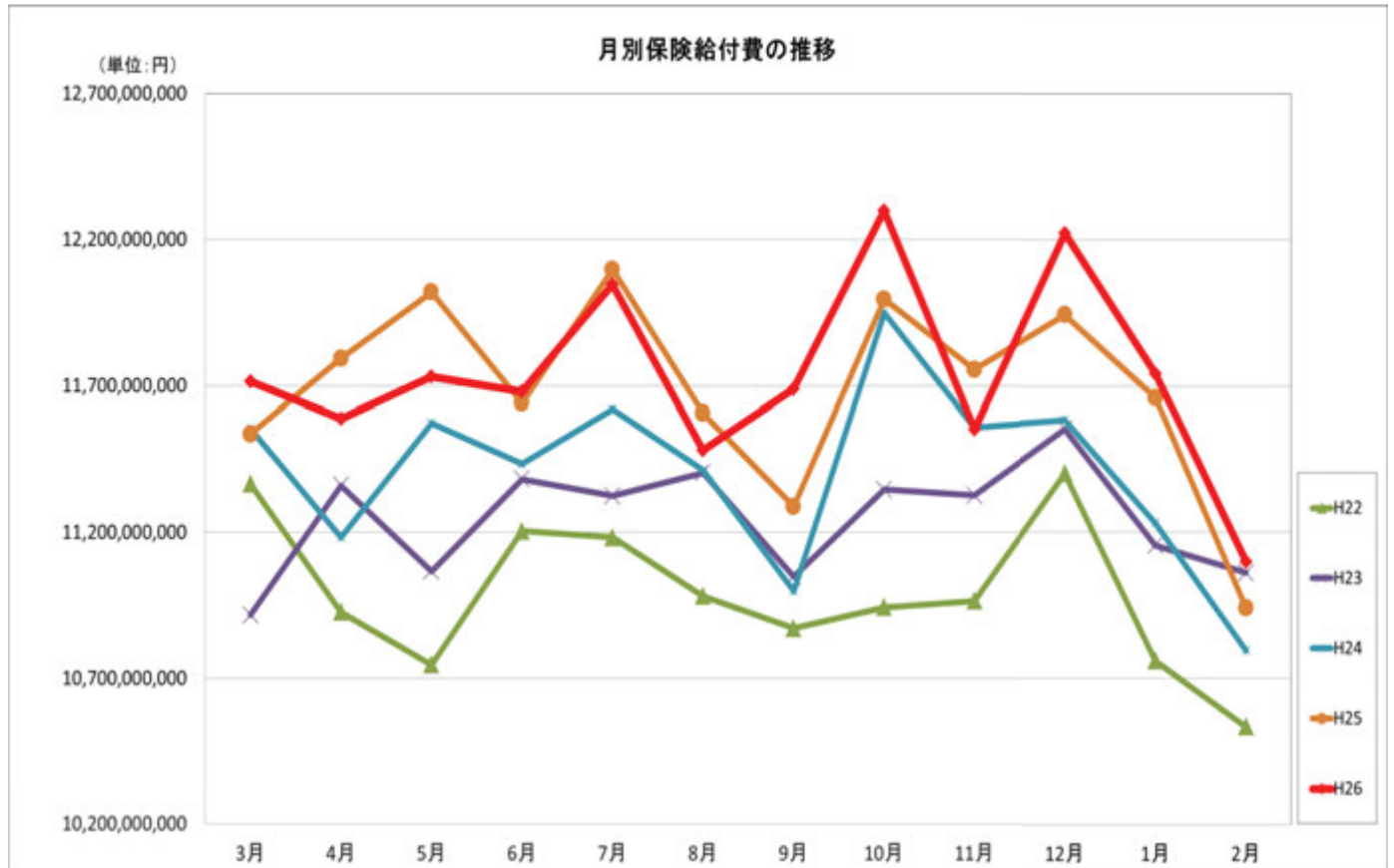
(その3)

10. 市町村別医療給付費

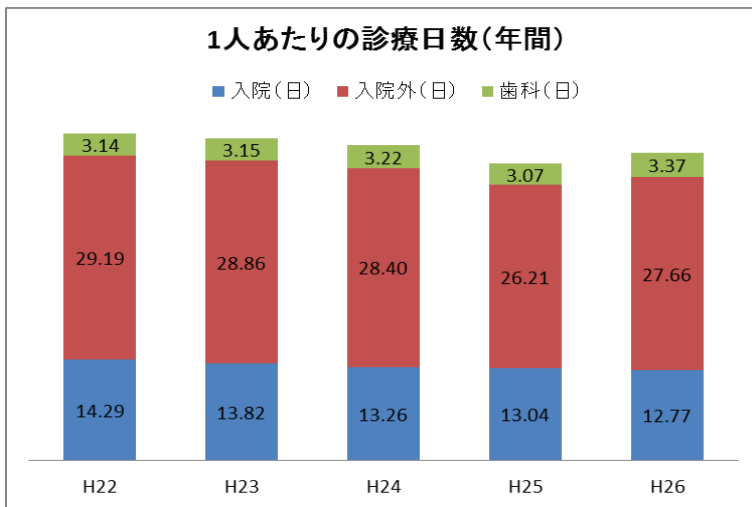
市町村名	負担区分	療養給付費計		高額療養費(現物)		療養費		高額療養費(現金)		高額療養費(県単)		高額介護合算療養費		移送費		保険給付費計		葬祭費	
		件数	金額	件数	金額	件数	金額	件数	金額	件数	金額	件数	金額	件数	金額	件数	金額	件数	金額
大蔵村	一般	17,692	355,457,504	240	8,718,617	199	1,884,317	250	1,600,162	44	257,068	35	231,202			18,460	368,148,870		
	現役並	116	1,283,961	0	0	0	0	9	72,137	0	0	0	0			125	1,356,098		
	合計	17,808	356,741,465	240	8,718,617	199	1,884,317	259	1,672,299	44	257,068	35	231,202			18,585	369,504,968		39
鯉川村	一般	23,446	530,655,145	385	11,107,866	108	978,877	454	2,542,212	103	476,793	59	725,741			24,555	546,486,634		
	現役並	180	10,506,822	30	3,279,829	1	9,859	4	14,318	0	0	0	0			215	13,810,828		
	合計	23,626	541,161,967	415	14,387,695	109	988,736	458	2,556,530	103	476,793	59	725,741			24,770	560,297,462		68
戸沢村	一般	27,548	593,505,222	569	14,461,228	206	4,235,176	557	2,708,777	119	475,593	57	422,968			29,056	615,808,964		
	現役並	295	5,449,184	6	802,294	7	244,578	8	98,899	0	0	0	0			316	6,594,955		
	合計	27,843	598,954,406	575	15,263,522	213	4,479,754	565	2,807,676	119	475,593	57	422,968			29,372	622,403,919		58
高島町	一般	113,115	3,238,066,356	3,181	91,125,288	1,321	21,843,200	3,157	15,977,363	740	4,206,893	181	1,875,272			121,695	3,373,094,372		
	現役並	2,044	36,326,412	31	4,415,257	14	36,155	63	851,298	5	13,581	2	75,335			2,159	41,718,038		
	合計	115,159	3,274,392,768	3,212	95,540,545	1,335	21,879,355	3,220	16,828,661	745	4,220,474	183	1,950,607			123,854	3,414,812,410		274
川西町	一般	88,167	2,294,484,260	1,910	56,329,436	1,351	15,932,412	2,473	12,057,326	296	1,765,329	117	778,087			94,314	2,381,346,850		
	現役並	1,039	22,384,707	42	3,872,609	24	307,362	21	299,843	10	166,107	2	33,201			1,138	27,063,829		
	合計	89,206	2,316,868,967	1,952	60,202,045	1,375	16,239,774	2,494	12,357,169	306	1,931,436	119	811,288			95,452	2,408,410,679		219
小国町	一般	46,974	1,176,584,589	965	26,149,943	123	1,589,685	1,281	7,091,037	121	665,075	85	700,561			49,549	1,212,780,890		
	現役並	682	18,100,657	27	2,999,085	0	0	48	592,389	0	0	0	0			737	21,692,131		
	合計	47,656	1,194,685,246	992	29,149,028	123	1,589,685	1,329	7,683,426	121	665,075	85	700,561			50,286	1,234,473,021		133
白鷹町	一般	76,360	1,772,659,714	1,413	41,564,639	1,078	10,717,273	1,622	7,432,118	257	1,352,029	125	1,235,455			80,855	1,834,961,228		
	現役並	1,870	34,344,083	45	4,472,226	53	393,855	57	601,343	16	394,274	2	9,134			2,043	40,214,915		
	合計	78,230	1,807,003,797	1,458	46,036,865	1,131	11,111,128	1,679	8,033,461	273	1,746,303	127	1,244,589			82,898	1,875,176,143		171
飯豊町	一般	42,414	995,581,095	754	21,595,820	596	4,321,138	879	5,203,509	131	836,920	118	1,051,504			44,892	1,028,579,986		
	現役並	556	10,373,255	15	888,098	13	50,272	27	463,118	1	3,648	2	22,167			614	11,800,558		
	合計	42,970	1,005,954,350	769	22,473,918	609	4,371,410	906	5,666,627	132	840,568	120	1,073,671			45,506	1,040,380,544		125
三川町	一般	37,839	970,961,436	913	24,970,824	383	3,055,014	930	4,386,595	162	854,810	70	714,500			40,297	1,004,943,179		
	現役並	946	12,443,104	14	943,586	5	40,806	37	404,443	1	15,807	0	0			1,003	13,847,746		
	合計	38,785	983,404,540	927	25,914,410	388	3,095,820	967	4,791,038	163	870,617	70	714,500			41,300	1,018,790,925		104
庄内町	一般	93,536	2,851,977,724	2,393	77,925,077	1,358	13,704,124	2,560	11,250,510	416	2,159,465	178	1,867,350			100,441	2,958,884,250		
	現役並	1,347	25,723,909	23	2,688,999	22	182,832	57	670,821	4	41,738	0	0			1,453	29,308,299		
	合計	94,883	2,877,701,633	2,416	80,614,076	1,380	13,886,956	2,617	11,921,331	420	2,201,203	178	1,867,350			101,894	2,988,192,549		269
遊佐町	一般	75,820	2,055,010,263	1,812	50,111,163	568	5,635,778	1,852	10,338,309	390	2,112,207	159	1,709,155			80,601	2,124,916,875		
	現役並	1,180	24,863,669	32	3,381,757	20	126,385	35	529,583	0	0	0	0			1,267	28,901,394		
	合計	77,000	2,079,873,932	1,844	53,492,920	588	5,762,163	1,887	10,867,892	390	2,112,207	159	1,709,155			81,868	2,153,818,269		210
合計	一般	5,338,525	131,331,593,432	113,545	3,332,978,773	71,805	902,891,676	135,511	719,305,049	26,101	156,541,817	9,273	98,873,990	0	0	5,694,760	136,542,184,737		
	現役並	199,734	3,555,033,692	4,351	455,418,830	3,310	25,073,139	6,170	88,640,807	445	6,008,644	193	7,046,688	0	0	214,203	4,137,221,800		
	合計	5,538,259	134,886,627,124	117,896	3,788,397,603	75,115	927,964,815	141,681	807,945,856	26,546	162,550,461	9,466	105,920,678	0	0	5,908,963	140,679,406,537		11,914

11. 療養給付費等の動向

(運営状況資料 16)



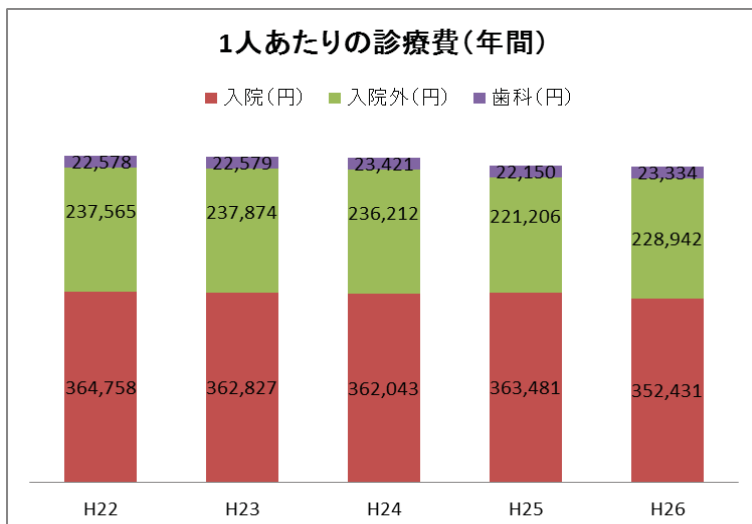
※ 療養給付費(医科入院、医科外来、歯科、調剤、食事生活療養費、訪問看護療養費)、療養費、高額療養費、高額介護合算療養費の計



1人あたりの診療日数(年間)は、入院のみ年々短期化している傾向にある。

1人あたりの診療日数(年間) (単位:日)

区分	入院(日)	入院外(日)	歯科(日)
H22	14.29	29.19	3.14
H23	13.82	28.86	3.15
H24	13.26	28.40	3.22
H25	13.04	26.21	3.07
H26	12.77	27.66	3.37



1人あたりの診療費(年間)の対前年度(H25)比では、0.35%減少となり、H22を境に年々減少傾向が続いている。これは、上記診療日数の短期化が影響していると思われる。

1人あたりの診療費(年間) (単位:円)

区分	計	入院	入院外	歯科
H22	624,902	364,758	237,565	22,578
H23	623,280	362,827	237,874	22,579
H24	621,676	362,043	236,212	23,421
H25	606,837	363,481	221,206	22,150
H26	604,707	352,431	228,942	23,334

12. 健康診査実績

市町村	受診者数 (人)			受診率 (%)			委託費 (円) (事務費含)	被保険者数 (人) H26.3.末	除外対象者数 (人)	順位 (受診率)
	集団	個別	計	H26	H25	H26-H25 (対前年比)				
山形市	1,594	1,659	3,253	10.02	9.25	0.77	26,924,936	35,244	2,774	32
米沢市	685	774	1,459	12.10	10.67	1.43	13,542,331	13,158	1,101	30
鶴岡市	2,858	5,224	8,082	36.42	35.99	0.43	79,322,104	23,341	1,147	2
酒田市	3,535	1,252	4,787	27.39	26.87	0.52	41,620,182	18,659	1,183	4
新庄市	856	7	863	15.88	13.96	1.92	7,118,951	5,898	463	22
寒河江市	756		756	11.74	12.00	▲ 0.26	5,807,797	6,886	447	31
上山市	598	287	885	15.35	12.62	2.73	7,743,898	6,193	428	24
村山市	949	3	952	18.80	19.92	▲ 1.13	7,394,923	5,431	366	18
長井市	472		472	9.84	9.31	0.53	3,649,486	5,186	388	33
天童市	1,763		1,763	22.11	21.10	1.02	14,509,300	8,590	617	11
東根市	1,498		1,498	23.88	23.23	0.65	11,630,861	6,771	498	8
尾花沢市	631		631	18.05	17.47	0.58	3,646,701	3,863	367	19
南陽市	652		652	12.55	12.62	▲ 0.06	5,368,748	5,613	419	29
山辺町	333		333	14.82	13.91	0.91	2,742,411	2,472	225	26
中山町	402		402	21.28	21.47	▲ 0.19	3,115,623	2,049	160	13
河北町	816		816	24.21	23.74	0.47	6,301,954	3,642	272	7
西川町	526		526	38.70	37.35	1.35	4,062,432	1,524	165	1
朝日町	229		229	14.64	15.43	▲ 0.79	1,885,760	1,757	193	27
大江町	271		271	15.27	13.94	1.33	2,081,963	1,898	123	25
大石田町	281		281	20.14	17.95	2.20	2,177,982	1,549	154	14
金山町	246		246	22.99	22.30	0.69	2,025,625	1,156	86	10
最上町	245		245	14.14	13.95	0.18	2,017,380	1,914	181	28
舟形町	221		221	19.02	18.34	0.68	1,817,437	1,277	115	17
真室川町	282		282	17.05	16.52	0.53	2,319,271	1,841	187	21
大蔵村	133		133	20.00	19.33	0.67	1,093,940	707	42	15
鮭川村	158		158	17.77	16.42	1.35	1,299,007	914	25	20
戸沢村	74		74	7.69	5.66	2.03	610,130	1,056	94	34
高畠町	817		817	21.64	17.18	4.46	6,728,884	4,090	315	12
川西町	460		460	15.59	14.83	0.76	3,785,347	3,238	288	23
小国町	116		116	7.21	6.28	0.93	954,304	1,769	160	35
白鷹町	640		640	23.62	23.05	0.57	5,030,018	2,920	211	9
飯豊町	276		276	19.42	20.65	▲ 1.22	2,273,504	1,603	182	16
三川町	346		346	26.29	25.71	0.58	2,984,917	1,413	97	5
庄内町	1,073	163	1,236	31.46	29.43	2.03	10,220,982	4,261	332	3
遊佐町	708		708	24.63	24.74	▲ 0.11	5,806,771	3,135	261	6
合計	25,500	9,369	34,869	19.71	18.92	0.79	299,615,860	191,018	14,066	

地域別健診受診率

地域	受診率 (%)
村山地方	15.54%
最上地方	16.37%
置賜地方	14.17%
庄内地方	31.72%

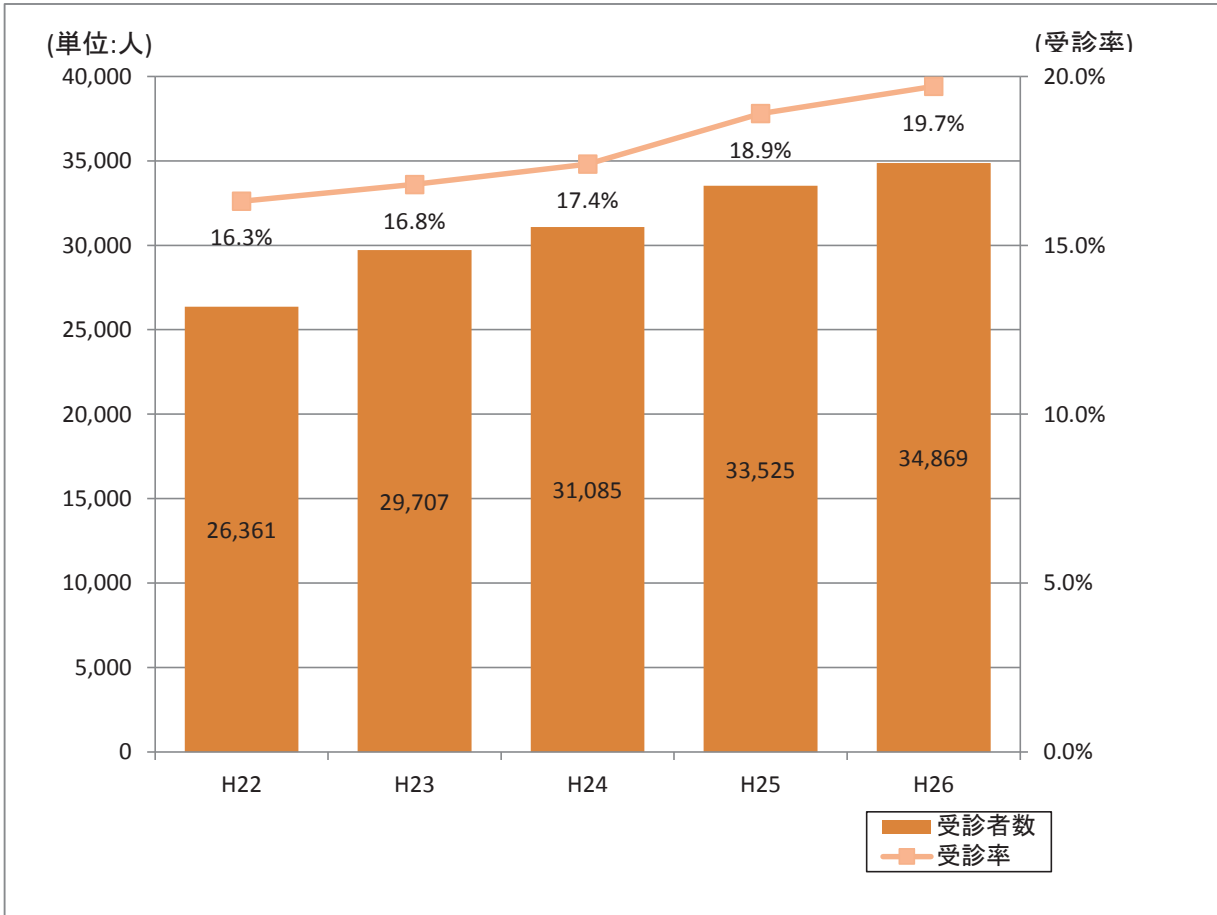
受診率上位5市町

順位	市町村名	受診率 (%)
1	西川町	38.70%
2	鶴岡市	36.42%
3	庄内町	31.46%
4	酒田市	27.39%
5	三川町	26.29%

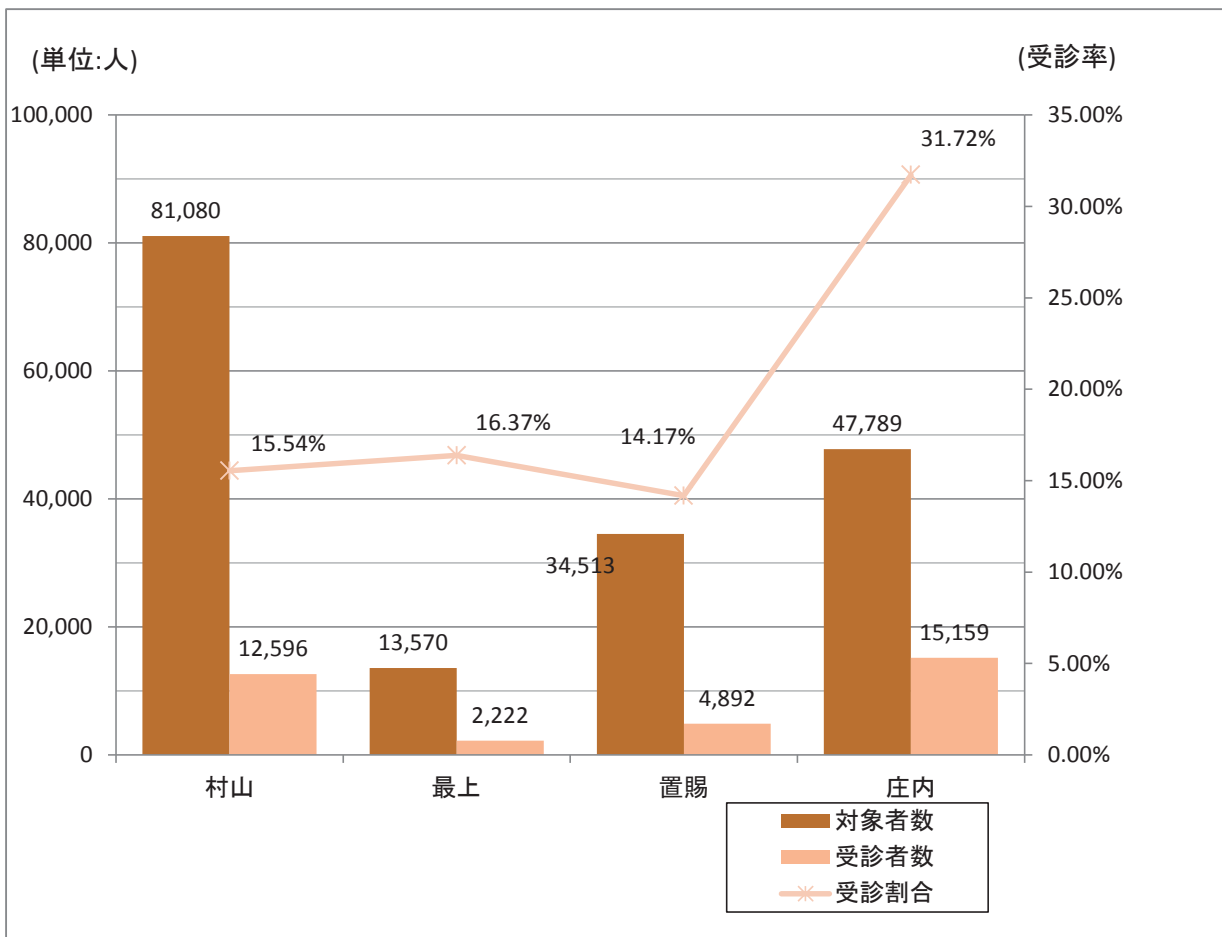
※ 受診率 = 受診者数 ÷ (被保険者数 - 除外対象者数)

- ※ 除外対象者
1. 特定健診または特定健診に相当する健康診断を実施年度内に受診済の者
 2. 高齢者の医療の確保に関する法律第20条に規定する特定健康診査の対象外として厚生労働大臣が定める者
 - ① 刑事施設・労務場その他これらに準ずる施設に拘禁された者
 - ② 病院又は診療所に6ヶ月以上継続して入院している者
 - ③ 高確法第55条第1項第2号から第5号までに規定する施設に入所又は入居している者

健康診査の実績(H22～H26)



H26地区別健康診査の受診者数及び受診割合



13. 歯周疾患検診実績

(運営状況資料 19)

市町村	受診者数 (人)		対象者数 (人) (H25に75歳到達者)		受診率 (%)	
	H25	H26	H25	H26	H25	H26
山形市	238	168	2,671	2,318	8.91	7.25
米沢市	81	63	1,054	874	7.69	7.21
鶴岡市	173	133	1,808	1,473	9.57	9.03
酒田市	113	97	1,387	1,211	8.15	8.01
新庄市	23	30	436	431	5.28	6.96
寒河江市	60	59	509	401	11.79	14.71
上山市	44	35	467	373	9.42	9.38
村山市	36	21	346	307	10.40	6.84
長井市	36	26	385	328	9.35	7.93
天童市	71	52	659	585	10.77	8.89
東根市	52	23	508	468	10.24	4.91
尾花沢市	20	10	271	216	7.38	4.63
南陽市	32	21	421	328	7.60	6.40
山辺町	16	12	183	133	8.74	9.02
中山町	19	10	138	146	13.77	6.85
河北町	28	22	253	231	11.07	9.52
西川町	13	6	110	78	11.82	7.69
朝日町	13	12	116	88	11.21	13.64
大江町	8	6	123	112	6.50	5.36
大石田町	12	9	97	84	12.37	10.71
金山町	4	5	69	71	5.80	7.04
最上町	9	9	124	114	7.26	7.89
舟形町	6	4	77	69	7.79	5.80
真室川町	18	17	131	121	13.74	14.05
大蔵村	6	5	60	42	10.00	11.90
鮭川村	3	4	66	54	4.55	7.41
戸沢村	5	2	80	64	6.25	3.13
高畠町	19	15	296	231	6.42	6.49
川西町	15	12	234	168	6.41	7.14
小国町	4	6	130	98	3.08	6.12
白鷹町	14	6	213	158	6.57	3.80
飯豊町	13	3	110	78	11.82	3.85
三川町	7	4	103	99	6.80	4.04
庄内町	32	16	339	263	9.44	6.08
遊佐町	32	27	238	216	13.45	12.50
合 計	1,275	950	14,212	12,031	8.97	7.90

H26の検診対象者（H25に75歳年齢到達者）は、 **12,031** 人、うち検診を受診者した被保険者は、**950** 人でH26の検診受診率は、 **7.90** %となっている。

なお、検診に行ったものの定期的にメンテナンス中であつたり、治療を優先した検診に至らなかった被保険者は453人おり、検診の除外対象から控除すると検診の受診率は、 **8.21** %となる。対前年比（H25比較）、**△25.5%**、受診者数にして、**325人**減少している。

14. 市町村補助事業実績

No.	市町村名	(1)特別対策補助金				(2)長寿・健康増進事業補助金											
		①説明会の開催及び周知広報に要する経費		②きめ細やかな相談のための体制の整備等		①健康教育・健康相談事業		②運動・健康施設等利用助成		③スポーツクラブ施設・保養施設等利用助成		④スポーツ大会・社会参加活動等運営費の助成		⑤肺炎球菌ワクチン接種助成		肺炎球菌補助件数	
		H25	H26	H25	H26	H25	H26	H25	H26	H25	H26	H25	H26	H25	H26	H25	H26
1	山形市					●	○							●	○	1,239	227
2	米沢市		○	●	○									●	○	286	142
3	鶴岡市			●										●	○	1,578	252
4	酒田市	●	○											●	○	905	284
5	新庄市													●	○	247	57
6	寒河江市	●	○											●	○	202	48
7	上山市	●	○											●	○	174	38
8	村山市	●	○									●	○	●	○	194	54
9	長井市	●	○		○									●	○	180	45
10	天童市	●	○	●										●	○	480	150
11	東根市	●	○											●	○	212	106
12	尾花沢市	●	○											●	○	56	7
13	南陽市	●	○											●	○	207	67
14	山辺町			●										●	○	98	134
15	中山町													●	○	99	13
16	河北町													●	○	127	29
17	西川町	●								●	○			●	○	13	4
18	朝日町			●										●	○	62	7
19	大江町	●	○							●	○			●	○	72	10
20	大石田町	●	○											●	○	56	5
21	金山町													●		15	0
22	最上町	●	○		○				○					●	○	25	22
23	舟形町						○							●	○	39	10
24	真室川町													●	○	24	18
25	大蔵村													●		32	0
26	鮭川村	●												●	○	13	3
27	戸沢村													●	○	16	3
28	高畠町	●	○											●	○	168	49
29	川西町													●	○	94	53
30	小国町													●	○	20	17
31	白鷹町													●	○	77	42
32	飯豊町													●	○	39	18
33	三川町													●	○	97	18
34	庄内町													●	○	110	117
35	遊佐町													●	○	97	47
	計	15	14	5	3	1	2	0	1	2	2	1	1	35	33	7,353	2,096

IV 用語の意味

この年報資料の各表の用語及び後期高齢者医療事業を数値的に観察するうえで指標となる諸率の計算の基礎となる主なものについて説明すると次のとおりである。

1 療養費の支給

保険医療機関で現物給付をしていない、はり・きゅう、あんま・マッサージ、コルセット等の装着や柔道整復師による施術等、保険者が療養の給付を行うことが困難である場合に保険者負担分の償還払いを受けることである。その他、被保険者が疾病または負傷のため受診した際に被保険者証を持参しなかったこと等の理由で、保険医療機関等へ医療費の全部を支払った場合に、保険者が後日領収書等を基にして保険者負担分相当額を直接被保険者に現金で支給する場合も指す（現金給付）。

2 高額療養費

被保険者が同一の月に受けた療養に関する一部負担金の額が一定の額を超えたとき、その超えた額を保険給付するもの。

3 高額介護合算療養費

医療保険と介護保険のサービスを利用したときの自己負担額が一定の額を超えたとき、その超えた額を保険給付するもの。

4 療養諸費

療養の給付等と療養費等の費用額を合算したものであり、診療費、薬剤の支給、食事療養及び生活療養、移送費、柔道整復、あんま、はり、きゅう等の後期高齢者医療における総医療費を意味する。

5 診療費

診療に要した費用額であるが、調剤報酬、訪問看護、食事療養及び生活療養に要する費用等は含まれない。この資料においては、療養の給付のうち、入院、入院外、歯科に関する費用をいう。

6 件数

診療報酬明細書（レセプト）の件数をいう。

- (1) 一人の被保険者につき、医療機関ごとに月単位で作成される。
- (2) 入院と入院外は分けて作成される。
- (3) 調剤レセプトは、処方せん発行医療機関ごとに作成される。

7 日数

診療した日数をいう。

8 点数

点数とは各保険者の給付範囲に属する診療行為に係る費用の額を厚生労働省告示に基づき点数として算定したものである。したがって、被保険者の一部負担金はもとより、感染症法等他の制度の適用を受け、その費用の一部がこれらの制度によって負担される場合、これらの負担も含まれる。

9 費用額

費用額は点数に単価（1点単位10円）を乗じたものであり、保険者負担分、一部負担金、他法負担分を合算した総額である。

10 1人当たり費用額

当該月または年間の費用額を、当該月末の被保険者数または年間平均被保険者数で除した数値である。

入院、入院外、歯科及びこれらの合計の費用額につき算定したものを「1人当たり診療費」という。

11 受診率（100人当たり受診件数）

当該月または年間の受診件数を、当該月末の被保険者数または年間平均被保険者数で除した数値を、100倍した数値。

12 1件当たり日数

当該月または年間の日数を、当該月または年間の件数で除した数値である。

13 1日当たり診療費

当該月または年間の費用額を、当該月または年間の日数で除した数値である。

入院、入院外、歯科及びこれらの合計の費用額につき算定したものを「1日当たり診療費」という。

※ 診療費について算定した上記の「受診率」、「1件当たり日数」及び「1日当たり診療費」のことを、診療費を決定するものとして「医療費の三要素」という。

14 3-2ベース

各年度における数値を算定する際に用いる基礎については、3月分から翌年2月分（診療月）の数値を用いるのが通常であり、これを3-2ベースという。支給決定月を基準とすれば、4-3ベースということになる。

山形県の後期高齢者医療統計表

第1表 平成26年度市町村別療養給付費及び療養費の状況（一部負担金を含む医療費10割分）その1

区分 市町村名	被保険者数 (年間平均) (人)	療養給付費											
		医科入院			医科外来			歯科			診療費計		
		件数(件)	日数(日)	費用額(円)	件数(件)	日数(日)	費用額(円)	件数(件)	日数(日)	費用額(円)	件数(件)	日数(日)	費用額(円)
山形市	35,391	26,628	482,418	14,106,922,348	619,119	1,108,655	9,437,363,792	85,624	156,352	1,152,848,516	731,371	1,747,425	24,697,134,656
米沢市	13,168	10,865	188,739	5,572,557,549	196,065	371,688	2,971,636,763	21,471	42,325	314,043,474	228,401	602,752	8,858,237,786
鶴岡市	23,344	16,185	280,176	8,286,188,559	403,747	673,898	5,336,404,320	38,288	74,237	497,578,790	458,220	1,028,311	14,120,171,669
酒田市	18,576	12,125	194,090	5,875,930,387	304,796	536,061	4,732,776,657	26,470	53,768	385,814,820	343,391	783,919	10,994,521,864
新庄市	5,917	3,820	62,828	1,876,228,839	85,853	141,676	1,080,975,084	9,776	18,361	122,024,890	99,449	222,865	3,079,228,813
寒河江市	6,903	4,389	81,611	2,229,992,012	118,450	196,389	1,682,355,166	11,787	23,379	175,093,470	134,626	301,379	4,087,440,648
上山市	6,178	5,520	102,198	2,586,206,481	103,176	203,007	1,567,463,100	11,257	22,341	158,316,570	119,953	327,546	4,311,986,151
村山市	5,412	4,080	78,388	2,050,737,665	89,894	139,913	1,250,919,974	9,931	17,798	140,348,480	103,905	236,099	3,442,006,119
長井市	5,189	3,203	54,702	1,547,267,082	78,922	132,257	1,118,026,647	6,980	13,679	96,632,150	89,105	200,638	2,761,925,879
天童市	8,642	6,673	119,920	3,368,072,432	149,240	247,605	2,176,755,053	17,167	35,883	246,828,830	173,080	403,408	5,791,656,315
東根市	6,809	5,437	105,429	2,735,569,692	113,450	182,111	1,687,699,440	12,734	22,755	179,976,020	131,621	310,295	4,603,245,152
尾花沢市	3,862	3,084	59,393	1,432,890,086	57,603	85,389	1,022,053,063	4,926	8,660	70,193,460	65,613	153,442	2,525,136,609
南陽市	5,596	3,809	67,544	1,992,598,510	90,050	172,271	1,524,418,539	9,283	19,866	122,779,850	103,142	259,681	3,639,796,899
山辺町	2,467	1,668	30,674	865,201,544	41,574	76,273	692,502,829	3,749	7,555	54,669,600	46,991	114,502	1,612,373,973
中山町	2,042	1,317	24,825	728,234,115	35,215	58,442	586,801,102	2,856	6,295	45,220,750	39,388	89,562	1,360,255,967
河北町	3,656	2,423	45,122	1,152,402,590	59,937	90,068	845,713,970	7,523	13,885	111,139,170	69,883	149,075	2,109,255,730
西川町	1,503	1,118	17,057	468,223,920	22,203	30,266	237,531,580	2,585	5,368	41,422,070	25,906	52,691	747,177,570
朝日町	1,770	1,276	19,698	536,920,640	26,649	37,748	321,077,970	2,169	4,333	33,219,750	30,094	61,779	891,218,360
大江町	1,873	1,143	19,952	551,824,862	31,690	49,487	441,461,368	3,146	6,177	40,976,840	35,979	75,616	1,034,263,070
大石田町	1,534	964	18,270	466,293,429	22,881	33,919	315,558,270	2,221	4,104	26,193,350	26,066	56,293	808,045,049
金山町	1,151	716	11,268	309,398,760	17,072	24,880	208,254,670	1,421	3,214	22,748,630	19,209	39,362	540,402,060
最上町	1,880	1,531	27,826	660,440,720	23,257	39,208	323,153,982	2,506	4,401	49,946,020	27,294	71,435	1,033,540,722
舟形町	1,276	741	11,486	344,843,840	18,302	29,729	259,104,155	2,073	3,546	27,990,090	21,116	44,761	631,938,085
真室川町	1,825	1,323	19,353	533,290,250	24,015	41,766	345,017,990	1,866	3,939	30,565,860	27,204	65,058	908,874,100
大蔵村	704	309	4,343	157,565,872	8,996	14,092	107,099,442	1,067	1,717	13,609,790	10,372	20,152	278,275,104
鮭川村	911	589	9,059	275,757,330	13,278	21,636	168,603,170	1,190	2,492	18,586,700	15,057	33,187	462,947,200
戸沢村	1,054	698	11,889	331,960,200	15,592	23,806	177,699,610	1,234	2,666	18,463,590	17,524	38,361	528,123,400
高畠町	4,091	3,384	63,405	1,861,586,647	59,068	95,624	851,194,139	7,624	14,871	108,930,966	70,076	173,900	2,821,711,752
川西町	3,222	2,303	40,311	1,199,314,010	44,458	72,296	627,757,810	4,437	9,083	67,219,900	51,198	121,690	1,894,291,720
小国町	1,752	1,483	23,488	632,417,550	25,209	37,071	311,547,830	2,456	5,624	34,520,840	29,148	66,183	978,486,220
白鷹町	2,905	2,324	35,829	977,844,518	41,157	58,960	519,678,810	3,762	7,570	49,823,433	47,243	102,359	1,547,346,761
飯豊町	1,582	1,078	18,045	500,886,148	22,498	36,816	299,606,013	2,012	3,868	27,036,160	25,588	58,729	827,528,321
三川町	1,387	1,052	19,013	503,085,120	22,841	40,446	377,847,560	2,050	3,842	29,593,060	25,943	63,301	910,525,740
庄内町	4,251	3,003	50,497	1,584,931,511	62,441	115,361	1,148,725,511	6,428	13,579	98,782,080	71,872	179,437	2,832,439,102
遊佐町	3,113	2,473	44,283	1,131,786,713	46,112	73,139	680,967,645	3,260	6,785	50,210,180	51,845	124,207	1,862,964,538
計	190,933	138,734	2,443,129	69,435,371,931	3,094,810	5,291,953	45,435,753,024	333,329	644,318	4,663,348,149	3,566,873	8,379,400	119,534,473,104

第1表 平成26年度市町村別療養給付費及び療養費の状況（一部負担金を含む医療費10割分）その2

区分 市町村名	療養給付費									療養費等	
	調剤			食事・生活			訪問看護				
	件数（件）	回数（回）	費用額（円）	件数（件）	回数（回）	費用額（円）	件数（件）	日数（日）	費用額（円）	件数（件）	費用額（円）
山形市	385,151	497,637	5,255,783,623	25,047	1,245,822	851,269,346	1,327	11,662	131,441,640	21,401	337,380,890
米沢市	146,659	199,420	2,394,514,026	10,250	484,033	325,639,586	495	2,423	26,686,700	5,398	94,774,365
鶴岡市	270,816	344,962	3,435,419,806	14,947	710,216	487,238,357	644	3,339	41,902,270	7,778	92,055,868
酒田市	167,064	215,558	2,454,966,910	11,292	474,745	324,708,480	373	2,510	29,078,320	4,875	59,279,436
新庄市	65,280	82,586	875,178,697	3,319	150,923	103,150,904	132	922	10,003,690	1,955	27,257,300
寒河江市	65,162	86,011	893,647,762	4,071	206,526	140,583,059	187	1,535	18,275,880	2,844	41,004,462
上山市	70,853	91,576	999,479,382	5,217	263,737	179,547,650	201	1,450	15,434,270	2,248	31,372,807
村山市	54,518	68,624	780,581,260	3,778	197,261	136,582,347	91	642	7,065,190	2,354	26,288,488
長井市	60,565	80,610	871,366,793	2,962	142,414	97,436,341	38	229	2,362,220	2,244	25,416,634
天童市	84,477	103,231	1,171,687,659	6,256	301,001	205,609,811	183	1,334	15,342,230	3,064	39,079,840
東根市	69,353	85,787	959,375,470	5,103	253,805	177,815,486	176	1,166	13,583,850	2,637	35,591,150
尾花沢市	30,141	36,138	441,261,840	2,899	154,790	104,777,306	3	25	273,610	1,403	14,794,927
南陽市	64,878	87,464	1,006,024,180	3,548	171,837	117,439,168	241	1,034	11,606,980	2,087	28,484,582
山辺町	27,139	35,927	380,141,460	1,561	77,623	52,307,695	101	675	7,813,160	1,041	15,480,037
中山町	11,278	14,908	150,336,780	1,228	62,917	42,619,598	35	264	3,196,520	1,035	12,692,713
河北町	26,872	32,218	362,027,930	2,220	111,857	76,919,218	61	385	3,824,690	1,831	19,525,375
西川町	17,268	19,607	267,106,480	972	41,372	27,873,782	13	92	845,000	840	10,811,486
朝日町	20,154	24,445	309,180,070	1,162	49,914	33,619,674	38	188	1,897,350	725	7,772,808
大江町	13,066	15,661	178,478,290	1,053	48,580	32,644,638	0	0	0	621	8,951,388
大石田町	13,404	17,186	210,008,020	896	48,817	32,966,955	8	32	351,520	719	7,273,935
金山町	14,564	16,758	186,913,100	617	25,262	17,116,072	0	0	0	84	1,304,177
最上町	20,682	27,984	373,829,500	1,370	65,909	45,717,380	1	2	28,380	205	2,509,332
舟形町	13,487	17,415	159,093,864	661	27,737	18,819,588	22	84	855,240	96	1,647,666
真室川町	16,903	22,232	322,000,710	1,105	42,675	29,152,370	2	3	54,130	195	3,238,483
大蔵村	7,436	10,008	113,486,416	287	10,732	7,282,635	0	0	0	199	2,093,756
鮭川村	8,555	10,991	131,192,650	507	20,457	13,921,012	14	47	521,400	109	1,101,739
戸沢村	10,300	13,192	124,855,630	595	28,161	19,162,976	19	58	622,380	213	5,055,169
高畠町	44,991	55,459	747,548,567	3,164	156,274	106,927,382	92	313	3,224,320	1,342	24,322,038
川西町	37,900	47,995	628,822,560	2,182	101,039	70,444,262	108	773	8,337,170	1,375	18,141,957
小国町	18,433	22,736	323,009,000	1,372	58,240	39,625,478	55	201	2,292,060	123	1,766,321
白鷹町	30,904	36,963	421,842,600	2,147	90,377	61,386,790	83	408	4,496,330	1,131	12,468,922
飯豊町	17,351	21,760	270,597,240	944	43,496	29,516,233	31	160	1,767,570	609	4,865,380
三川町	12,833	16,234	162,230,800	986	48,201	33,198,580	9	59	742,650	388	3,447,631
庄内町	22,957	31,297	310,829,270	2,839	127,488	87,178,012	54	310	3,444,840	1,380	15,483,459
遊佐町	25,107	30,800	404,411,010	2,359	92,131	66,416,050	48	400	4,320,590	588	6,442,601
計	1,966,501	2,521,380	28,077,229,355	128,916	6,136,369	4,196,614,221	4,885	32,725	371,692,150	75,137	1,039,177,122

第1表 平成26年度市町村別療養給付費及び療養費の状況（一部負担金を含む医療費10割分）その3

区分 市町村名	療養の給付計（療養諸費）			葬祭費	
	件数（件）	日数（日）	費用額（円）	件数（件）	金額（円）
山形市	1,139,250	1,759,087	31,273,010,155	2,144	107,200,000
米沢市	380,953	605,175	11,699,852,463	777	38,810,000
鶴岡市	737,458	1,031,650	18,176,787,970	1,479	73,950,000
酒田市	515,703	786,429	13,862,555,010	1,270	63,500,000
新庄市	166,816	223,787	4,094,819,404	325	16,250,000
寒河江市	202,819	302,914	5,180,951,811	385	19,250,000
上山市	193,255	328,996	5,537,820,260	376	18,800,000
村山市	160,868	236,741	4,392,523,404	299	14,950,000
長井市	151,952	200,867	3,758,507,867	350	17,500,000
天童市	260,804	404,742	7,223,375,855	493	24,650,000
東根市	203,787	311,461	5,789,611,108	382	19,100,000
尾花沢市	97,160	153,467	3,086,244,292	212	10,600,000
南陽市	170,348	260,715	4,803,351,809	398	19,900,000
山辺町	75,272	115,177	2,068,116,325	165	8,250,000
中山町	51,736	89,826	1,569,101,578	136	6,800,000
河北町	98,647	149,460	2,571,552,943	189	9,450,000
西川町	44,027	52,783	1,053,814,318	100	5,000,000
朝日町	51,011	61,967	1,243,688,262	99	4,950,000
大江町	49,666	75,616	1,254,337,386	146	7,300,000
大石田町	40,197	56,325	1,058,645,479	104	5,200,000
金山町	33,857	39,362	745,735,409	72	3,600,000
最上町	48,182	71,437	1,455,625,314	132	6,600,000
舟形町	34,721	44,845	812,354,443	79	3,950,000
真室川町	44,304	65,061	1,263,319,793	132	6,600,000
大蔵村	18,007	20,152	401,137,911	39	1,950,000
鮭川村	23,735	33,234	609,684,001	68	3,400,000
戸沢村	28,056	38,419	677,819,555	58	2,900,000
高畠町	116,501	174,213	3,703,734,059	274	13,700,000
川西町	90,581	122,463	2,620,037,669	219	10,950,000
小国町	47,759	66,384	1,345,179,079	133	6,650,000
白鷹町	79,361	102,767	2,047,541,403	171	8,550,000
飯豊町	43,579	58,889	1,134,274,744	125	6,250,000
三川町	39,173	63,360	1,110,145,401	104	5,200,000
庄内町	96,263	179,747	3,249,374,683	269	13,450,000
遊佐町	77,588	124,607	2,344,554,789	210	10,500,000
計	5,613,396	8,412,125	153,219,185,952	11,914	595,660,000

第2表 平成26年度市町村別受診率等状況 その1

区分 市町村名	1人当たり療養費		医科入院								医科外来							
	順位	実数(円)	月平均受診率		1件当たり日数		1日当たり診療費		1人当たり診療費		月平均受診率		1件当たり日数		1日当たり診療費		1人当たり診療費	
			順位	実数(件)	順位	実数(日)	順位	実数(円)	順位	実数(円)	順位	実数(件)	順位	実数(日)	順位	実数(円)	順位	実数(円)
山形市	4	883,643	13	6.27	12	18.12	13	29,242	5	398,602	1	145.78	6	1.79	20	8,512	6	266,660
米沢市	3	888,506	4	6.88	19	17.37	9	29,525	2	423,189	19	124.08	3	1.90	28	7,995	17	225,671
鶴岡市	13	778,649	19	5.78	20	17.31	8	29,575	16	354,960	2	144.13	12	1.67	29	7,919	16	228,599
酒田市	20	746,262	25	5.44	26	16.01	4	30,274	23	316,318	12	136.73	8	1.76	14	8,829	8	254,779
新庄市	28	692,043	27	5.38	25	16.45	6	29,863	21	317,091	26	120.91	16	1.65	33	7,630	27	182,690
寒河江市	19	750,536	29	5.30	8	18.59	23	27,325	20	323,047	5	142.99	15	1.66	19	8,566	12	243,714
上山市	2	896,378	1	7.45	9	18.51	33	25,306	3	418,615	8	139.17	1	1.97	32	7,721	9	253,717
村山市	10	811,627	12	6.28	3	19.21	28	26,161	7	378,924	10	138.42	26	1.56	10	8,941	15	231,138
長井市	21	724,322	32	5.14	21	17.08	14	28,285	30	298,182	15	126.75	11	1.68	22	8,453	19	215,461
天童市	8	835,845	10	6.43	14	17.97	16	28,086	6	389,733	3	143.91	14	1.66	16	8,791	10	251,881
東根市	6	850,288	8	6.65	1	19.39	29	25,947	4	401,758	9	138.85	22	1.61	8	9,267	11	247,863
尾花沢市	12	799,131	7	6.65	2	19.26	34	24,126	10	371,023	18	124.29	30	1.48	1	11,969	7	264,643
南陽市	5	858,355	21	5.67	16	17.73	10	29,501	15	356,076	14	134.10	2	1.91	13	8,849	4	272,412
山辺町	7	838,312	22	5.63	10	18.39	15	28,206	18	350,710	7	140.43	5	1.83	9	9,079	2	280,706
中山町	15	768,414	28	5.37	5	18.85	12	29,335	14	356,628	4	143.71	13	1.66	2	10,041	1	287,366
河北町	24	703,379	23	5.52	7	18.62	31	25,540	24	315,209	13	136.62	28	1.50	4	9,390	14	231,322
西川町	26	701,141	14	6.20	33	15.26	22	27,451	26	311,526	23	123.10	35	1.36	30	7,848	34	158,038
朝日町	25	702,649	16	6.01	30	15.44	25	27,258	28	303,345	16	125.47	34	1.42	21	8,506	28	181,400
大江町	30	669,694	33	5.09	18	17.46	19	27,658	31	294,621	6	140.99	25	1.56	11	8,921	13	235,697
大石田町	29	690,121	30	5.24	4	18.95	32	25,522	27	303,972	17	124.30	29	1.48	7	9,303	21	205,709
金山町	32	647,902	31	5.18	28	15.74	21	27,458	34	268,809	20	123.60	32	1.46	24	8,370	29	180,934
最上町	14	774,269	5	6.79	11	18.18	35	23,735	17	351,298	35	103.09	10	1.69	26	8,242	32	171,890
舟形町	34	636,641	34	4.84	29	15.50	5	30,023	33	270,254	29	119.53	20	1.62	17	8,716	22	203,060
真室川町	27	692,230	15	6.04	34	14.63	20	27,556	32	292,214	33	109.66	9	1.74	25	8,261	25	189,051
大蔵村	35	569,798	35	3.66	35	14.06	1	36,280	35	223,815	34	106.49	24	1.57	34	7,600	35	152,130
鮭川村	31	669,247	26	5.39	32	15.38	3	30,440	29	302,697	25	121.46	18	1.63	31	7,793	26	185,075
戸沢村	33	643,093	24	5.52	22	17.03	17	27,922	25	314,953	22	123.28	27	1.53	35	7,464	33	168,595
高畠町	1	905,337	3	6.89	6	18.74	11	29,360	1	455,044	27	120.32	21	1.62	12	8,901	20	208,065
川西町	9	813,171	17	5.96	17	17.50	7	29,752	9	372,227	32	114.99	19	1.63	18	8,683	23	194,835
小国町	16	767,796	2	7.05	27	15.84	26	26,925	13	360,969	28	119.91	31	1.47	23	8,404	31	177,824
白鷹町	23	704,834	6	6.67	31	15.42	24	27,292	19	336,607	31	118.06	33	1.43	15	8,814	30	178,891
飯豊町	22	716,988	20	5.68	24	16.74	18	27,758	22	316,616	30	118.51	17	1.64	27	8,138	24	189,384
三川町	11	800,393	11	6.32	13	18.07	27	26,460	12	362,715	11	137.23	7	1.77	5	9,342	3	272,421
庄内町	17	764,379	18	5.89	23	16.82	2	31,387	8	372,837	24	122.40	4	1.85	3	9,958	5	270,225
遊佐町	18	753,150	9	6.62	15	17.91	30	25,558	11	363,568	21	123.44	23	1.59	6	9,311	18	218,750
広域連合		802,476		6.06		17.61		28,421		363,664		135.07		1.71		8,586		237,967

第2表 平成26年度市町村別受診率等状況 その2

区分 市町村名	歯科								診療費計							
	月平均受診率		1件当たり日数		1日当たり診療費		1人当たり診療費		月平均受診率		1件当たり日数		1日当たり診療費		1人当たり診療費	
	順位	実数(件)	順位	実数(日)	順位	実数(円)	順位	実数(円)	順位	実数(件)	順位	実数(日)	順位	実数(円)	順位	実数(円)
山形市	1	20.16	29	1.83	17	7,373	1	32,575	1	172.21	11	2.39	19	14,133	2	697,837
米沢市	14	13.59	19	1.97	14	7,420	11	23,849	15	144.54	2	2.64	10	14,696	5	672,709
鶴岡市	13	13.67	23	1.94	29	6,703	19	21,315	3	163.58	22	2.24	31	13,731	14	604,874
酒田市	21	11.87	13	2.03	22	7,176	21	20,770	13	154.05	17	2.28	23	14,025	17	591,867
新庄市	12	13.77	25	1.88	30	6,646	22	20,623	23	140.06	23	2.24	27	13,817	27	520,404
寒河江市	9	14.23	18	1.98	12	7,489	10	25,365	4	162.52	24	2.24	34	13,562	16	592,125
上山市	7	15.18	17	1.98	23	7,086	9	25,626	5	161.80	1	2.73	35	13,165	1	697,958
村山市	6	15.29	30	1.79	7	7,886	8	25,933	9	159.99	19	2.27	11	14,579	13	635,995
長井市	25	11.21	21	1.96	25	7,064	28	18,622	17	143.10	21	2.25	30	13,766	24	532,266
天童市	3	16.55	9	2.09	28	6,879	3	28,562	2	166.90	15	2.33	15	14,357	6	670,175
東根市	4	15.58	31	1.79	5	7,909	7	26,432	6	161.09	13	2.36	8	14,835	4	676,053
尾花沢市	29	10.63	32	1.76	2	8,105	29	18,175	21	141.58	14	2.34	1	16,457	10	653,842
南陽市	11	13.82	5	2.14	34	6,180	15	21,941	14	153.59	4	2.52	24	14,016	12	650,428
山辺町	16	12.66	14	2.02	20	7,236	13	22,160	11	158.73	8	2.44	22	14,082	11	653,577
中山町	23	11.66	3	2.20	21	7,184	14	22,145	7	160.74	18	2.27	5	15,188	8	666,139
河北町	2	17.15	28	1.85	3	8,004	2	30,399	10	159.29	29	2.13	18	14,149	19	576,930
西川町	8	14.33	11	2.08	9	7,716	4	27,560	16	143.63	34	2.03	17	14,180	32	497,124
朝日町	32	10.21	16	2.00	11	7,667	27	18,768	19	141.69	32	2.05	13	14,426	29	503,513
大江町	10	14.00	20	1.96	31	6,634	17	21,878	8	160.08	31	2.10	33	13,678	21	552,196
大石田町	20	12.07	27	1.85	33	6,382	33	17,075	20	141.60	28	2.16	16	14,354	25	526,757
金山町	31	10.29	2	2.26	24	7,078	24	19,764	24	139.07	33	2.05	32	13,729	34	469,507
最上町	26	11.11	33	1.76	1	11,349	6	26,567	35	120.98	3	2.62	12	14,468	22	549,756
舟形町	15	13.54	34	1.71	6	7,893	16	21,936	28	137.90	30	2.12	20	14,118	33	495,249
真室川町	35	8.52	7	2.11	8	7,760	34	16,748	33	124.22	10	2.39	25	13,970	31	498,013
大蔵村	17	12.63	35	1.61	4	7,926	26	19,332	34	122.77	35	1.94	28	13,809	35	395,277
鮭川村	27	10.89	8	2.09	13	7,459	23	20,403	29	137.73	25	2.20	26	13,950	28	508,175
戸沢村	33	9.76	4	2.16	27	6,926	30	17,518	27	138.55	26	2.19	29	13,767	30	501,066
高畠町	5	15.53	22	1.95	18	7,325	5	26,627	18	142.74	6	2.48	2	16,226	3	689,736
川西町	24	11.48	12	2.05	15	7,401	20	20,863	32	132.42	12	2.38	4	15,567	18	587,924
小国町	22	11.68	1	2.29	35	6,138	25	19,704	26	138.64	20	2.27	9	14,785	20	558,497
白鷹町	28	10.79	15	2.01	32	6,582	31	17,151	30	135.52	27	2.17	6	15,117	23	532,649
飯豊町	30	10.60	24	1.92	26	6,990	32	17,090	31	134.79	16	2.30	21	14,091	26	523,090
三川町	19	12.32	26	1.87	10	7,703	18	21,336	12	155.87	7	2.44	14	14,384	9	656,471
庄内町	18	12.60	6	2.11	19	7,275	12	23,237	22	140.89	5	2.50	3	15,785	7	666,299
遊佐町	34	8.73	10	2.08	16	7,400	35	16,129	25	138.79	9	2.40	7	14,999	15	598,447
広域連合		14.55		1.93		7,238		24,424		155.68		2.35		14,265		626,055

