

平成 25 年 度
山形県の後期高齢者医療

山形県後期高齢者医療広域連合

(平成26年11月)

目 次

I	山形県後期高齢者医療広域連合組織の概要	1
1	山形県後期高齢者医療広域連合の沿革	3
2	平成 25 年度山形県後期高齢者医療広域連合組織図	5
II	主要な施策の成果報告書	7
III	後期高齢者医療制度運営状況資料	25
IV	用語の意味	51

山形県の後期高齢者医療統計表

第 1 表	市町村別療養給付費及び療養費の状況	58
第 2 表	市町村別 1 人当たり診療費等状況	61

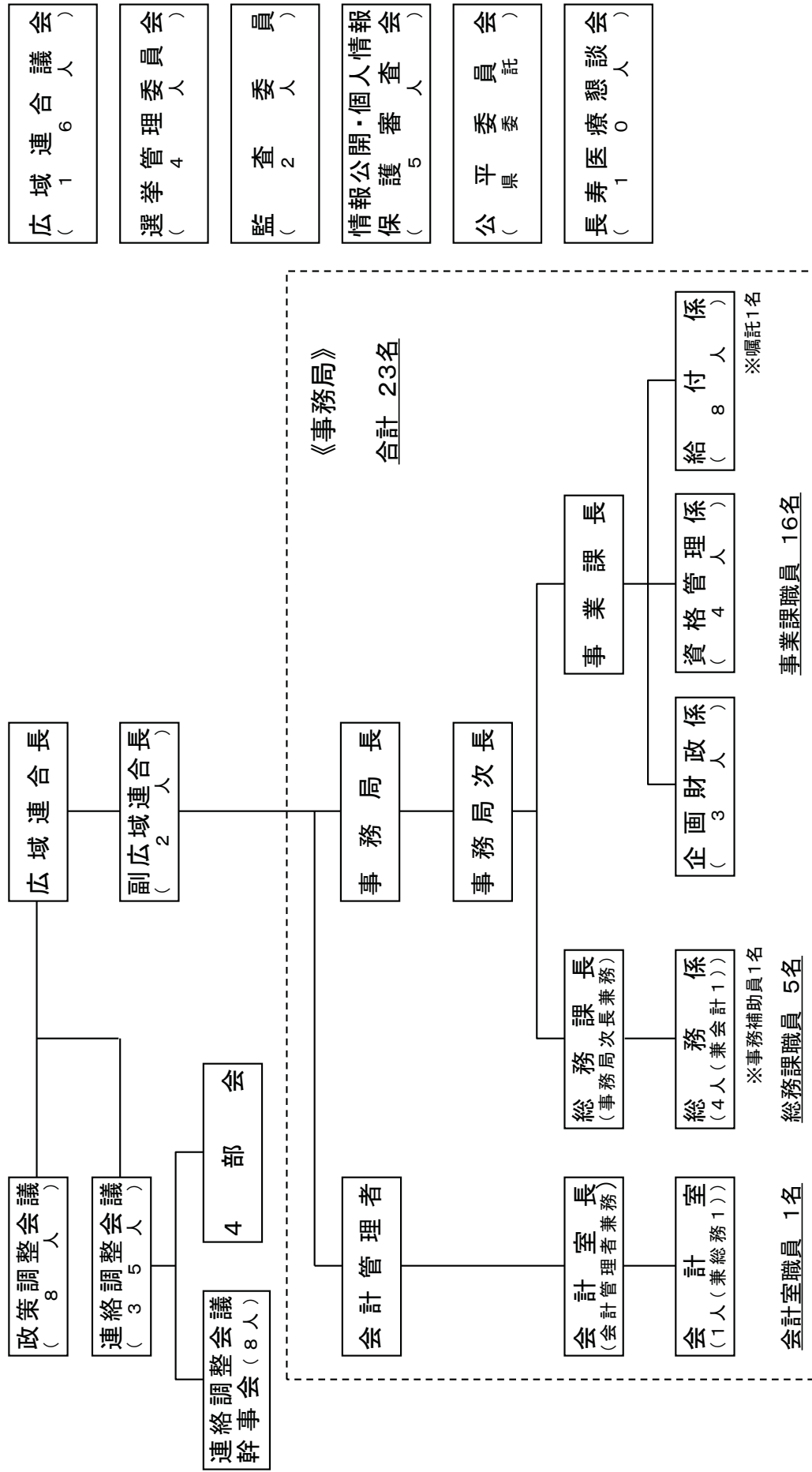
I 山形県後期高齢者医療広域連合組織の概要

山形県後期高齢者医療広域連合の沿革

年月日	項 目	内 容
平成18年度		
8月1日	設立準備委員会設立総会	○会長 山形市長 副会長 7名 遊佐町長 鶴岡市長 米沢市長 東根市長 小国町長 山辺町長 金山町長 ○事務局 5名（県1名、市町村2名、国保連2名）
10月30日	第2回設立準備委員会総会	○広域連合規約案承認
11月～12月	県内35市町村12月定例会	○広域連合の設立及び規約について議決
1月12日	設立許可申請	
2月1日	設立許可	
2月1日	広域連合発足式	○広域連合長 山形市長
2月21日	広域連合議会議員選挙	○16名の広域連合議会議員の決定
3月28日	広域連合議会臨時会	○平成19年度当初予算 ○副広域連合長 遊佐町長 米沢市長 ○選挙管理委員 山形市の選挙管理委員（4） ○監査委員 山形市代表監査委員、山形市選出議員
平成19年度		
10月2日	広域連合長選挙	○広域連合長 山形市長
11月30日	広域連合議会11月定例会	○平成18年度決算認定 ○保険料率決定 など
2月13日	広域連合議会2月定例会	○平成20年度当初予算 ○後期高齢者医療制度臨時特例基金条例設定 ○副連合長 米沢市長
平成20年度		
7月15日	広域連合議会7月定例会	○平成19年度決算認定 ○保険料に関する条例の一部改正 など
2月13日	広域連合議会2月定例会	○平成21年度当初予算 ○保険料に関する条例の一部改正 など
平成21年度		
5月18日	長寿医療懇談会	○制度の見直しの経過と今後について など
6月29日	広域連合議会7月定例会	○平成20年度決算認定 ○副連合長 小国町長 ○監査委員 山形市代表監査委員
12月17日	長寿医療懇談会	○運営状況について など
2月12日	広域連合議会2月定例会	○平成22年度当初予算 ○新保険料率決定 など
平成22年度		
7月27日	広域連合議会7月定例会	○平成21年度決算認定
9月30日	長寿医療懇談会	○運営状況について など
2月3日	広域連合議会2月定例会	○平成23年度当初予算 ○保険料に関する条例の一部改正 ○情報公開・個人情報保護審査会委員の委嘱に係る同意 など

年月日	項 目	内 容
平成23年度		
7月26日	広域連合議会 7月定例会	○平成22年度決算認定
9月20日	長寿医療懇談会	○運営状況について など
2月8日	広域連合議会 2月定例会	○平成24年度当初予算 ○新保険料率決定 など
平成24年度		
7月30日	広域連合議会 7月定例会	○平成23年度決算認定
9月12日	長寿医療懇談会	○運営状況について など
2月4日	広域連合議会 2月定例会	○平成25年度当初予算 ○保険料に関する条例の一部改正 など
平成25年度		
7月26日	広域連合議会 7月定例会	○平成24年度決算認定
9月13日	長寿医療懇談会	○運営状況について など
12月12日	長寿医療懇談会	○新保険料率の算定について など
2月10日	広域連合議会 2月定例会	○平成26年度当初予算 ○新保険料率決定 など

平成25年度山形県後期高齢者医療広域連合組織図



Ⅱ 主要な施策の成果報告書

平成25年度

主要な施策の成果報告書

山形県後期高齢者医療広域連合

目 次

◎ 平成25年度主要な施策の成果報告書

1	一般会計の決算概要	1
2	後期高齢者医療特別会計の決算概要	1
3	被保険者の状況	2
4	保険財政の状況	3
5	保険給付事業	4
	（1）療養給付費の内訳	5
	（2）療養費の内訳	6
	（3）審査支払手数料	7
	（4）電算処理手数料	7
6	保健事業	8
	（1）健康診査事業	8
	（2）歯周疾患検診事業	8
	（3）疾病分類別統計作成事業	9
7	医療費適正化事業	9
	（1）レセプト点検事業	9
	（2）医療費通知事業	10
	（3）ジェネリック医薬品利用促進差額通知事業	10
	（4）第三者行為求償事務事業	11
8	電算処理システム運用業務委託事業	12
9	被保険者証等作成及び封入封かん業務委託事業	12
10	制度広報周知事業	12
11	長寿医療懇談会	13
12	市町村後期高齢者医療事業に対する補助事業	13

1 一般会計の決算概要

平成25年度一般会計の歳入決算額は608,110,104円、歳出決算額は563,703,539円で、歳入歳出差引額は、44,406,565円であった。

歳入の主なものは、市町村負担金、前年度からの繰越金などとなっている。

歳出の主なものは、総務費では広域連合運営にかかる事務的経費、中でも職員の人件費負担金であり、民生費は後期高齢者医療特別会計への繰出金となっている。

平成25年度一般会計決算概要

【歳入】

25年度決算額	A	24年度決算額	B	25年度と24年度の比較増減A-B	対前年比 A/B
	円	円	円	円	%
608,110,104		682,716,928		△ 74,606,824	89.1

【歳出】

25年度決算額	A	24年度決算額	B	25年度と24年度の比較増減A-B	対前年比 A/B
	円	円	円	円	%
563,703,539		614,997,451		△ 51,293,912	91.7

【歳入歳出差引額】

$$\cdot 608,110,104 - 563,703,539 = 44,406,565 \text{円}$$

2 後期高齢者医療特別会計の決算概要

平成25年度後期高齢者医療特別会計の歳入決算額は152,892,121,248円、歳出決算額は145,645,790,295円で、歳入歳出差引額は、7,246,330,953円であった。

歳入の主なものは、保険料・給付費に係る市町村負担金、給付に係る国庫負担金や保険料軽減措置にかかる国庫補助金などの国庫支出金、同様に給付に係るものとして県支出金及び支払基金交付金、さらには前年度からの繰越金や一般会計及び基金からの繰入金などとなっている。

歳出の主なものは、制度を運営するうえでの事務的経費である総務費、歳出のほとんどを占める保険給付費、健康診査に係る保健事業費などとなっている。

平成25年度後期高齢者医療特別会計決算概要

【歳入】

25年度決算額	A	24年度決算額	B	25年度と24年度の比較増減A-B	対前年比 A/B
	円	円	円	円	%
152,892,121,248		146,375,322,729		6,516,798,519	104.5

【歳出】

25年度決算額	A	24年度決算額	B	25年度と24年度の比較増減A-B	対前年比 A/B
	円	円	円	円	%
145,645,790,295		140,810,411,811		4,835,378,484	103.4

【歳入歳出差引額】

$$\cdot 152,892,121,248 - 145,645,790,295 = 7,246,330,953 \text{円}$$

3 被保険者の状況

被保険者数

平成 25 年度末の被保険者数は 191,018 人で、前年度より 222 人増加し、山形県の人口（山形県統計資料「平成 25 年山形県の人口と世帯数」平成 25 年 10 月 1 日現在人口 1,141,260 人）に占める割合は 16.74%となっている。

このうち、75 歳以上の被保険者数は 185,573 人で、被保険者全体の 97.15%となっており、前年度より 378 人増加している。障がい認定者数（65 歳以上 75 歳未満）は 5,445 人で被保険者全体の 2.85%となっており、前年度より 156 人減少している。

現役並み所得者は 6,631 人、被保険者全体の 3.47%で、前年度より 9 人増加している。負担区分一般の対象者は 128,789 人で、被保険者全体の 67.42%となっており、前年度より 168 人減少している。

低所得者（住民税非課税世帯に属する被保険者）は 55,598 人で、被保険者全体の 29.11%で、前年度より 381 人増加している。被用者保険の元被扶養者は 40,602 人で被保険者全体の 21.26%となっており、前年度より 1,061 人減少している。

【被保険者数等の推移（各年度末）】

（単位：人）

区分	被保険者数	年齢区分別		負担区分別				被用者保険元被扶養者（再掲）
		75歳以上	障がい認定者	現役並み所得者	一般	低所得Ⅰ	低所得Ⅱ	
25年度	191,018	185,573	5,445	6,631	128,789	22,426	33,172	40,602
24年度	190,796	185,195	5,601	6,622	128,957	22,384	32,833	41,663

【被保険者の年齢構成内訳（各年度末）】

（単位：人）

区分	被保険者数		現役並み所得者		低所得Ⅰ・Ⅱ	
	25年度	24年度	25年度	24年度	25年度	24年度
65～69歳	2,146	2,187	25	23	1,153	1,159
70～74歳	3,299	3,414	57	65	1,572	1,571
75～79歳	66,131	67,976	2,843	2,839	17,242	17,782
80～84歳	58,699	59,315	2,057	2,137	15,910	15,846
85～89歳	40,035	38,704	1,274	1,210	11,899	11,580
90～94歳	16,290	15,019	300	275	5,876	5,438
95～99歳	3,861	3,655	63	58	1,672	1,593
100歳～	557	526	12	15	274	248
計	191,018	190,796	6,631	6,622	55,598	55,217
被扶養者（再掲）	40,602	41,663	198	194	6,667	6,692

4 保険財政の状況

収支の状況

平成25年度の収入総額は、152,892,121千円、支出総額は、145,645,790千円、収支差引残は7,246,331千円となっている。

【後期高齢者医療特別会計収支内訳】

歳入

(単位：千円)

款／年度	平成25年度	平成24年度
1 分担金及び負担金	22,808,378	22,302,495
2 国庫支出金	52,730,313	50,900,318
3 県支出金	11,747,415	12,164,697
4 支払基金交付金	58,441,384	56,960,414
5 特別高額医療費共同事業交付金	21,378	19,623
6 繰入金	1,442,967	1,500,434
7 繰越金	5,564,911	2,385,038
8 諸収入	135,375	142,319
歳 入 合 計	152,892,121	146,375,338

歳出

款／年度	平成25年度	平成24年度
1 総務費	360,800	425,467
2 保険給付費	141,324,969	137,931,534
3 県財政安定化基金拠出金	115,272	116,000
4 特別高額医療費共同事業拠出金	22,773	16,062
5 保健事業費	291,071	268,877
6 基金積立金	0	976,891
7 諸支出金	3,530,905	1,075,581
8 予備費	0	0
歳 出 合 計	145,645,790	140,810,412

歳 入 歳 出 差 引 額	7,246,331	5,564,926
---------------	-----------	-----------

5 保険給付事業 1款 145,083,086円(24年度 141,123,243円)
 2款 141,324,968,700円(24年度 137,931,533,677円)

高齢期における適切な医療の確保を図るため、後期高齢者の疾病、負傷又は死亡に関して必要な給付を行った。

保険給付費の財源： 国 4/12 県 1/12 市町村 1/12
 支払基金 4/10 保険料 1/10

給付額

単位：円

科目名	内 訳	25年度給付額	24年度給付額	増減 25-24	増減率
療養給付費	療養給付費	134,652,382,913	131,404,907,921	3,247,474,992	2.47%
	高額療養費(現物)	3,664,274,219	3,535,304,466	128,969,753	3.65%
	東日本大震災(概算払)	0	173	△173	皆減
小 計		138,316,657,132	134,940,212,560	3,376,444,572	2.50%
療養費	療養費	893,569,728	862,539,735	31,029,993	3.60%
高額療養費	高額療養費(現金)	811,465,656	831,101,498	△19,635,842	△2.36%
	高額療養費(県単)	167,458,863	178,734,666	△11,275,803	△6.31%
小 計		978,924,519	1,009,836,164	△30,911,645	△3.06%
高額介護 合算療養費	高額介護 合算療養費	87,981,601	87,432,877	548,724	0.63%
葬祭費	葬祭費	596,900,000	579,750,000	17,150,000	2.96%
計		140,874,032,980	137,479,771,336	3,394,261,644	2.47%

- ※ 高額療養費(県単)・・・山形県医療給付事業に係る高額療養費で市町村に償還される。
- ※ 葬祭費の財源は保険料。
- ※ 保険給付事業の1款については、療養費審査支払手数料と電算処理手数料の計であり、2款については、保険給付費と療養給付に係る審査支払手数料の計。

件数

単位：件

科目名	内訳	25年度件数	24年度件数	増減25-24	増減率
療養給付費	療養給付費	5,482,614	5,324,787	157,827	2.96%
	高額療養費(現物)	116,412	110,808	5,604	5.06%
	東日本大震災(概算払)	0	0	0	
小計		5,599,026	5,435,595	163,431	3.01%
療養費	療養費	73,478	70,662	2,816	3.99%
高額療養費	高額療養費(現金)	142,527	137,287	5,240	3.82%
	高額療養費(県単)	26,740	26,415	325	1.23%
小計		169,267	163,702	5,565	3.40%
高額介護 合算療養費	高額介護 合算療養費	8,542	7,635	907	11.88%
葬祭費	葬祭費	11,938	11,599	339	2.92%
計		5,862,251	5,689,193	173,058	3.04%

平成 25 年度給付費の詳細

(1) 療養給付費の内訳

療養給付費のうち、医科入院費が最も高く全体の半数近くの 46.02%を占めており、1件あたりの給付費に換算すると、約 44 万円となっている。続いて、医科入院外(外来) 30.27%、調剤 18.42%の順となっている。

療養給付費	件数(件)	割合(%)	給付額(円)	割合(%)
医科入院	140,663	2.57	61,970,263,833	46.02
医科入院外	3,097,538	56.50	40,754,596,987	30.27
歯科	321,315	5.86	4,077,295,698	3.03
調剤	1,918,538	34.99	24,797,033,235	18.42
食事・生活療養費	(130,518)	医科入院の内数	2,733,556,850	2.03
訪問看護療養費	4,560	0.08	319,636,310	0.24
計	5,482,614	100	134,652,382,913	100

(2) 療養費の内訳

療養費の内訳として、受領委任払いの柔整療養費が 49.29%と全体の約半数を占め、続いてあんま・マッサージが 30.52%、コルセット等の捕装具購入に対する現金支給が 13.05%となっている。

療養費	件数 (件)	割合 (%)	給付額 (円)	割合 (%)
一般診療	30	0.04	383,799	0.04
補装具	4,140	5.61	116,652,501	13.05
柔整療養費	53,393	72.38	440,457,699	49.29
あんまマッサージ	11,198	15.18	272,761,424	30.52
鍼灸	4,512	6.12	61,053,151	6.83
食事差額	127	0.17	758,670	0.08
負担割合差額	345	0.47	838,621	0.09
その他	20	0.03	663,863	0.07
計	73,765	100	893,569,728	100

(参考) 一人当たり年間平均給付額 ※平成 25 年度平均被保険者数 190,746 人

科目名	款項目	内訳	件数 (件)	給付額 (円)
療養給付費	2.1.1	療養給付費	28.74	705,925.1
		高額療養費(現物)	0.61	19,210.2
療養費	2.1.2	療養費	0.39	4,684.6
高額療養費	2.3.1	高額療養費(現金)	0.75	4,254.2
		高額療養費(県単)	0.14	877.9
高額介護	2.3.2	高額介護合算療養費	0.04	461.3
計		計	30.67	735,413

(3) 審査支払手数料

診療報酬の審査支払の事務を山形県国保連合会に委託して実施した。

平成 25 年 4 月審査分～平成 26 年 2 月審査分 @83 円/件 (24 年度@85 円/件)

平成 26 年 3 月審査分 @73 円/件

① 療養給付費

財源：保険料等負担金

科目名	款項目	内 訳	年 度	件数 (件)	金 額 (円)	増減率	
						件数	金額
審査支払手数料	2.2.1	審査支払手数料	25	5,485,380	450,935,720	3.02%	△0.18%
			24	5,324,787	451,762,341		

② 療養費

財源：一般財源

科目名	款項目	内 訳	年 度	件数 (件)	金 額 (円)	増減率	
						件数	金額
一般管理費	1.1.1	療養費審査支払 手数料	25	73,482	6,072,186	4.04%	1.33%
			24	70,627	5,992,717		

(4) 電算処理手数料

審査支払の前処理として、審査支払システムへのデータ取込み、データと標準システムとの連携などを山形県国保連合会に委託して実施した。

平成 25 年 4 月処理分～平成 26 年 3 月処理分 @25 円/件 (24 年度@25 円/件)

財源：一般財源

科目名	款項目	内 訳	年 度	件数 (件)	金 額 (円)	増減率	
						件数	金額
一般管理費	1.1.1	電算処理手数料	25	5,564,436	139,110,900	2.95%	2.95%
			24	5,405,081	135,127,025		

6 保健事業 1 款 428,400 円 (24 年度 361,800 円)
 5 款 291,071,251 円 (24 年度 268,876,965 円)

被保険者の健康の保持増進のため、糖尿病等の生活習慣病を早期発見することを目的とした健康診査を、市町村に委託し下記のとおり詳細な健診項目を追加して実施した。

また、歯の喪失を予防し健康を維持できるように、前年度に 75 歳に到達した被保険者を対象に山形県歯科医師会に委託して歯周疾患検診を実施した。

(1) 健康診査事業

健康診査の項目は、特定健診の必須項目のうち「腹囲」を除いた項目とし、詳細な健診の項目は、貧血、眼底、心電図を実施した。なお、健康診査受診者の自己負担は、無料としている。受診率は 18.92%であった。

① 健康診査委託料

財源：国庫支出金（後期高齢者医療制度事業費補助金）
 保険料等負担金

科目名	款項目	内 訳	年度	件数 (件)	金 額 (円)	増減率	
						件数	金額
健康診査費	5.1.1	健康診査委託料	25	33,471	281,129,195	7.68%	8.18%
			24	31,085	259,882,442		

② 健康診査受診状況

受診率は前年度比 1.47%の増となり 18.92%となった。また、県内の地区別で見ると庄内地区が 31.16% 次いで最上地区が 15.12%、村山地区 14.83%、置賜地区 13.01%の順となっている。

③ 健康診査の受診形態

集団健診から個別健診へ受診形態が変化してきており、県内全体の集団健診と個別健診の割合は、集団健診が 73.05%で個別健診が 26.95%となっている。

(2) 歯周疾患検診事業

- ・ 検診受診者の自己負担は、無料。
- ・ 検診項目は、口腔内検査、問診、指導等。

① 歯周疾患検診業務委託料

財源：国庫支出金（特別調整交付金）

科目名	款項目	内 訳	年度	件数 (件)	金 額 (円)	増減率	
						件数	金額
その他健康 保持増進費	5.1.2	歯周疾患検診 業務委託料	25	1,275	5,389,425	14.35%	14.35%
			24	1,115	4,713,105		

② 歯周疾患検診受診券等作成業務委託料

財源：国庫支出金（特別調整交付金）

科目名	款項目	内 訳	年度	金額 (円)	増減率
その他健康 保持増進費	5.1.2	通信運搬費、歯周疾患検診 受診券等作成業務委託料	25	4,552,631	6.33%
			24	4,281,418	

③ 歯周疾患検診受診者数

平成 25 年度の受診対象者数は 13,572 人。うち受診者数は 1,275 人で、受診率は前年度比 1.31% 増の 9.39% となった。

(受診対象者数 = 受診勧奨者数 - 検診に至らなかった被保険者数)

- ・ 受診勧奨者数 14,212 人 (平成 24 年度に 75 歳になった被保険者)
- ・ 検診に至らなかった被保険者数 640 人 (定期メンテナンス中や即治療となった等)

(3) 疾病分類別統計作成事業

- ・ この調査は本県における後期高齢者の疾病状況及び医療費の実態を把握することにより、市町村の保健事業への活用と、後期高齢者医療の事業の運営に資するための基礎資料とする。

財源：国庫支出金（特別調整交付金）

科目名	款項目	内 訳	年度	部数	金額 (円)	増減率	
						部数	金額
一般管理費	1.1.1	疾病分類別統計 作成業務委託料	25	120	428,400	0.00%	18.41%
			24	120	361,800		

7 医療費適正化事業 1 款 80,761,310 円 (24 年度 87,829,506 円)

医療費の誤払い防止、医療費の適正化と抑制のために次の事業を実施しています。

(1) レセプト点検事業

山形県国保連合会に委託して、レセプト点検を実施した。実施内容は、被保険者資格の点検、単月点検、縦覧点検、突合点検、重複請求の点検及び給付発生原因の点検等。

@ 8 円/件 (24 年度@ 8 円/件)

① レセプト点検業務委託料

財源：一般財源

科目名	款項目	内 訳	年度	件数 (件)	金額 (円)	増減率	
						件数	金額
一般管理費	1.1.1	レセプト点検委託料	25	5,520,105	44,160,840	2.90%	2.90%
			24	5,364,472	42,915,776		

② 点検実施結果

点検の結果、過誤が認められ医療機関等へ返戻したもの8,388件、軽微な補正を行ったもの(事項修正)554件、再審査で査定されたもの7,043件、査定額は117,028,410円であった。

内訳	過誤				再審査		
	返戻 (件)	事項 修正 (件)	保険者 振替 (件)	計 (件)	原審 (件)	査定 (件)	査定額(円)
医科・DPC	4,957	285	0	5,242	3,136	17,360	49,027,550
歯科	948	19	0	967	70	513	618,680
調剤	2,338	250	0	2,588	3,818	14,734	65,947,710
訪問看護、 柔整療養費	145	0	0	145	19	79	1,434,470
計	8,388	554	0	8,942	7,043	32,686	117,028,410
平成24年度	9,667	242	0	9,909	5,500	30,586	112,428,630

※事項修正：個人情報(生年月日、氏名等)の修正。

※保険者振替：基本返戻での対応だが、広域異動、保険者変更に対して行うもの。

※再審査：査定後の不服申出分の審査。

※原審：再審査の結果、申出どおりの決定となったもの。

※査定：再審査の結果、やはり減額されたもの。

(2) 医療費通知事業

被保険者に健康に対する認識を深めていただき、医療制度の健全な運営に資することを目的に年3回実施した。

財源：一般財源

科目名	款項目	内訳	年度	金額(円)	増減率
一般管理費	1.1.1	通信運搬費、通知書等作成業務委託	25	27,343,179	5.03%
			24	26,034,532	

※通知はがき作成委託料については、設計内訳より通数按分し算定。

(参考) 医療費通知の内訳

区分	対象診療月	通数	送付日
1回目	平成25年1月～4月	187,257	平成25年7月22日
2回目	平成25年5月～8月	189,782	平成25年11月20日
3回目	平成25年9月～12月	189,618	平成26年3月20日

(3) ジェネリック医薬品利用促進差額通知事業

従来のジェネリックカードリーフレットの作成配付に加え、平成23年度より、被保険者にジェネリック医薬品に切り替えた場合の自己負担額の差額を通知した。ジェネリック医薬品のより一層の利用促進を図ることを目的として実施した。

財源：国庫支出金 3,292,000 円
 保険料等負担金 3,292,855 円

科目名	款項目	内 訳	年度	金 額 (円)	増減率
一般管理費	1.1.1	リーフレット印刷、送料及び通知作成業務委託料	25	6,584,855	△1.57%
			24	6,689,585	

(参考) ジェネリック医薬品利用促進差額通知の内訳

区分	対象診療月	通 数	送付日
1回目	平成25年 5月診療分	56,791	平成25年8月20日
2回目	平成25年 10月診療分	58,822	平成26年1月20日

(4) 第三者行為求償事務事業

交通事故に係る第三者行為については、山形県国保連合会に委託して求償事務を実施した。また、加害者に対する直接求償事務を実施した。

① 第三者行為求償事務委託料

財源：一般財源

科目名	款項目	内 訳 (25年度)	年度	金 額 (円)	増減率
一般管理費	1.1.1	第三者行為求償事務委託料 (H25.1.1～12.31の収納額の2.1%)	25	2,672,436	12.93%
			24	2,366,487	

② 委託件数及び収納額

委託件数 152件 (24年度 165件)

歳入

科目名	款項目	内 訳	年度	件数 (件)	金 額 (円)	増減率	
						件数	金額
第三者納付金	8.3.1	第三者納付金	25	108	119,403,770	△30.32%	5.96%
			24	155	112,689,878		

③ 直接求償件数及び収納額

歳入

科目名	款項目	内 訳	年度	件数 (件)	金 額 (円)	増減率	
						件数	金額
第三者納付金	8.3.1	第三者納付金	25	2	1,770,413	△50.00%	506.27%
			24	4	292,017		

8 電算処理システム運用業務委託事業 1款 82,851,930円(24年度 142,824,708円)

後期高齢者医療制度の運用業務を効率的かつ適正に行うために、広域連合が行う「資格管理業務」「賦課業務」「収納業務」「給付業務」における標準システムの運用及び同システムの保守・管理を山形県国保連合会に委託して実施した。

財源：一般財源

科目名	款項目	内 訳	年度	金額(円)	増減率
一般管理費	1.1.1	電算処理システム運用業務委託料 (H25.4.1~H26.3.31)	25	82,851,930	2.11%
			24	81,143,298	

財源：一般財源

科目名	款項目	内 訳	年度	金額(円)	増減率
一般管理費	1.1.1	電算処理システム機器更改に伴う システム導入業務委託料	25	—	皆減
			24	61,681,410	

9 被保険者証等作成及び封入封かん業務委託事業 1款 6,930,000円(24年度 6,447,000円)

「被保険者証」「被保険者証等用ケース」「臓器提供意思表示欄保護シール台紙」「臓器提供意思表示啓発リーフレット」「交付通知書」「郵送用窓付き封筒」の作成と、平成25年8月1日の被保険者証一斉更新に合わせた、被保険者証等及び「後期高齢者医療制度説明リーフレット」の封入封かん業務を委託して実施した。

財源：国庫支出金 1,128,750円(特別調整交付金)(24年度 1,132,634円)

：一般財源 5,801,250円 (24年度 5,314,366円)

科目名	款項目	内 訳	年度	金額(円)	増減率
一般管理費	1.1.1	被保険者証等作成及び封入封かん 業務委託料(H25.5.14~7.16)	25	6,930,000	7.49%
			24	6,447,000	

10 制度広報周知事業 1款 2,804,478円(24年度 3,077,427円)

制度広報を効果的かつ効率的に実施するため、市町村と連携しながら適時適切な広報を行った。

被保険者はもとより、高齢者を取り巻く家族・住民への制度の理解を一層深めるため、市町村窓口や関係機関へのパンフレットの配置、被保険者へはリーフレットの配付を行った。また、ホームページを活用しての広報を行った。

財源：基金繰入金 1,911,768 円（高齢者医療制度円滑運営臨時特例交付金）
 （24 年度 2,064,127 円）
 ：一般財源 892,710 円（24 年度 1,013,300 円）

科目名	款項目	内 訳	年度	金額 (円)	増減率
一般管理費	1.1.1	制度周知パンフ・リーフ・ポスター等印刷、送料及び手数料	25	2,804,478	△8.87%
			24	3,077,427	

11 長寿医療懇談会

後期高齢者医療制度の円滑な運営をするにあたり、被保険者等の方々から広く意見を聴くために長寿医療懇談会を開催した。

(1) 第1回山形県長寿医療懇談会

- ①開催日 平成 25 年 9 月 13 日
- ②懇談内容

- ア 平成 24 年度後期高齢者医療制度の運営状況等について
 - ・市町村別一人当たり医療費と病院、診療所数、所得状況の関係について
 - ・北海道・東北地方の医療費、保険料・保険料収納率比較について
- イ 保健事業等について
 - ・ジェネリック医薬品利用促進差額通知事業について
 - ・長寿・健康増進事業（市町村補助事業）について

(2) 第2回山形県長寿医療懇談会

- ①開催日 平成 25 年 12 月 12 日
- ②懇談内容 次期特定期間（平成 26・27 年度）保険料について

12 市町村後期高齢者医療事業に対する補助事業 1 款 29,211,744 円（35 市町村）
 （24 年度 28,274,432 円、34 市町村）

後期高齢者医療制度の円滑な施行に資するため、後期高齢者医療の特別対策に係る事業と長寿・健康増進事業を行う市町村に対して必要な費用を補助金として交付した。

財源：国庫支出金 27,653,560 円（特別調整交付金）（24 年度 27,614,135 円）
 ：基金繰入金 1,558,184 円（高齢者医療制度円滑運営臨時特例交付金）
 （24 年度 660,297 円）

科目名	款項目	内 訳	年度	件数	金額 (円)	増減率	
						件数	金額
一般管理費	1.1.1	特別対策に関する広報の実施等 （広報ダイレクトメールの送付）	25	15	576,917	25.00%	38.03%
			24	12	417,957		
		きめ細やかな相談のための体制 の整備等（相談スペースの整備など）	25	5	981,267	400.00%	304.91%
			24	1	242,340		
		長寿・健康増進事業の実施 （肺炎球菌予防接種や健康教室等）	25	35	27,653,560	2.94%	0.14%
			24	34	27,614,135		

Ⅲ 後期高齢者医療制度運営状況資料

平成25年度 後期高齢者医療制度運営状況資料

- | | |
|------|-------------------------|
| P 1 | 1. 市町村別被保険者数の推移 |
| P 2 | 2. 市町村別被保険者の内訳及び異動状況 |
| P 5 | 3. 保険料賦課の状況（平成26年5月末現在） |
| P 6 | 4. 保険料賦課の状況（市町村別） |
| P 8 | 5. 保険料収納の状況（平成26年5月末現在） |
| P 9 | 6. 保険料収納の状況（市町村別） |
| P 10 | 7. 短期被保険者証の交付状況 |
| P 11 | 8. 現金給付に係る収納対策の状況 |
| P 12 | 9. 減免申請の状況 |
| P 13 | 10. 審査請求（不服申立）の状況 |
| P 14 | 11. 市町村別医療給付費 |
| P 17 | 12. 療養給付費の動向 |
| P 18 | 13. 健康診査実績 |
| P 20 | 14. 歯周疾患検診実績 |
| P 21 | 15. 市町村との連携について |
| P 22 | 16. 市町村補助事業実績 |

1. 市町村別被保険者数の推移

(単位:人)

市町村	平成25年												平成26年			合計	1か月平均
	4月	5月	6月	7月	8月	9月	10月	11月	12月	1月	2月	3月					
山形市	34,955	34,982	34,977	35,005	35,034	35,047	35,083	35,109	35,061	35,141	35,195	35,244	420,833	35,069			
米沢市	13,086	13,093	13,092	13,113	13,101	13,115	13,125	13,121	13,097	13,114	13,132	13,158	157,347	13,112			
鶴岡市	23,280	23,259	23,236	23,232	23,222	23,250	23,284	23,320	23,256	23,307	23,311	23,341	279,298	23,275			
酒田市	18,669	18,641	18,620	18,613	18,613	18,612	18,614	18,626	18,574	18,626	18,644	18,659	223,511	18,626			
新庄市	5,833	5,833	5,843	5,843	5,855	5,858	5,865	5,867	5,849	5,873	5,867	5,898	70,284	5,857			
寒河江市	6,864	6,853	6,859	6,847	6,844	6,861	6,870	6,874	6,859	6,867	6,873	6,886	82,357	6,863			
上山市	6,291	6,267	6,264	6,273	6,271	6,274	6,261	6,242	6,220	6,210	6,207	6,193	74,973	6,248			
村山市	5,433	5,431	5,428	5,441	5,439	5,439	5,445	5,443	5,437	5,448	5,437	5,431	65,252	5,438			
長井市	5,182	5,187	5,189	5,183	5,186	5,195	5,196	5,194	5,182	5,188	5,190	5,186	62,258	5,188			
天童市	8,520	8,517	8,529	8,535	8,541	8,529	8,529	8,523	8,515	8,529	8,566	8,590	102,423	8,535			
東根市	6,668	6,661	6,674	6,690	6,702	6,699	6,711	6,726	6,733	6,752	6,757	6,771	80,544	6,712			
尾花沢市	3,893	3,885	3,888	3,887	3,892	3,882	3,879	3,866	3,856	3,858	3,853	3,863	46,502	3,875			
南陽市	5,629	5,629	5,636	5,645	5,634	5,642	5,638	5,633	5,625	5,625	5,616	5,613	67,565	5,630			
山辺町	2,491	2,488	2,490	2,494	2,484	2,484	2,483	2,482	2,480	2,475	2,481	2,472	29,804	2,484			
中山町	2,005	2,005	2,006	2,012	2,017	2,024	2,025	2,038	2,037	2,040	2,042	2,049	24,300	2,025			
河北町	3,604	3,610	3,609	3,618	3,618	3,621	3,618	3,619	3,621	3,627	3,631	3,642	43,430	3,619			
西川町	1,542	1,538	1,542	1,539	1,541	1,538	1,539	1,535	1,534	1,531	1,528	1,524	18,431	1,536			
朝日町	1,783	1,777	1,783	1,781	1,780	1,771	1,761	1,755	1,754	1,758	1,760	1,757	21,220	1,768			
大江町	1,892	1,887	1,889	1,887	1,888	1,888	1,892	1,891	1,891	1,897	1,893	1,898	22,693	1,891			
大石田町	1,578	1,574	1,573	1,568	1,565	1,558	1,559	1,554	1,553	1,556	1,546	1,549	18,733	1,561			
金山町	1,180	1,174	1,170	1,169	1,165	1,160	1,160	1,152	1,152	1,151	1,153	1,156	13,942	1,162			
最上町	1,935	1,937	1,925	1,923	1,921	1,925	1,924	1,921	1,921	1,910	1,907	1,914	23,063	1,922			
舟形町	1,289	1,287	1,283	1,283	1,283	1,282	1,278	1,280	1,277	1,277	1,274	1,277	15,370	1,281			
真室川町	1,845	1,844	1,842	1,842	1,843	1,847	1,853	1,852	1,849	1,845	1,850	1,841	22,153	1,846			
大蔵村	738	740	736	734	732	730	725	721	713	710	706	707	8,692	724			
鮭川村	937	927	928	931	927	922	927	924	924	920	916	914	11,097	925			
戸沢村	1,066	1,060	1,060	1,059	1,066	1,070	1,063	1,066	1,063	1,062	1,058	1,056	12,749	1,062			
高畠町	4,126	4,126	4,126	4,127	4,124	4,111	4,105	4,099	4,097	4,091	4,088	4,090	49,310	4,109			
川西町	3,330	3,317	3,306	3,295	3,279	3,279	3,275	3,263	3,250	3,246	3,239	3,238	39,317	3,276			
小国町	1,801	1,794	1,789	1,787	1,790	1,788	1,785	1,781	1,772	1,775	1,779	1,769	21,410	1,784			
白鷹町	2,955	2,947	2,949	2,942	2,951	2,948	2,945	2,936	2,936	2,933	2,926	2,920	35,288	2,941			
飯豊町	1,620	1,620	1,620	1,618	1,621	1,621	1,618	1,616	1,608	1,606	1,604	1,603	19,375	1,615			
三川町	1,415	1,412	1,412	1,411	1,404	1,396	1,391	1,392	1,390	1,391	1,405	1,413	16,832	1,403			
庄内町	4,269	4,266	4,249	4,259	4,254	4,255	4,257	4,252	4,229	4,251	4,245	4,261	51,047	4,254			
遊佐町	3,137	3,134	3,127	3,127	3,128	3,122	3,128	3,134	3,120	3,125	3,134	3,135	37,551	3,129			
合 計	190,841	190,702	190,649	190,705	190,715	190,743	190,811	190,807	190,435	190,715	190,813	191,018	2,288,954	190,746			

◆各月末現在の人数

(その1)

2. 市町村別被保険者の内訳及び異動状況

(単位:人、%)

市町村名	被保険者										
	全体	障害認定者 (再掲)		被用者保険 元被扶養者 (再掲)		現役並み所得者 (再掲)		低所得者(再掲)			
		年度末	人数	割合	人数	割合	人数	割合	低 I		低 II
								人数	割合	人数	割合
山形市	35,244	1,091	3.1	4,616	13.1	2,470	7.0	4,632	13.1	6,091	17.3
米沢市	13,158	427	3.2	2,665	20.3	415	3.2	1,621	12.3	2,398	18.2
鶴岡市	23,341	699	3.0	4,585	19.6	666	2.9	2,777	11.9	4,159	17.8
酒田市	18,659	517	2.8	3,217	17.2	586	3.1	2,652	14.2	3,407	18.3
新庄市	5,898	205	3.5	1,152	19.5	220	3.7	841	14.3	859	14.6
寒河江市	6,886	195	2.8	1,689	24.5	266	3.9	647	9.4	1,040	15.1
上山市	6,193	185	3.0	1,358	21.9	179	2.9	715	11.5	1,088	17.6
村山市	5,431	158	2.9	1,484	27.3	135	2.5	523	9.6	1,037	19.1
長井市	5,186	170	3.3	1,560	30.1	159	3.1	578	11.1	922	17.8
天童市	8,590	157	1.8	1,552	18.1	367	4.3	706	8.2	1,171	13.6
東根市	6,771	195	2.9	1,426	21.1	221	3.3	721	10.6	1,056	15.6
尾花沢市	3,863	85	2.2	1,032	26.7	71	1.8	490	12.7	754	19.5
南陽市	5,613	161	2.9	1,510	26.9	141	2.5	639	11.4	997	17.8
山辺町	2,472	49	2.0	630	25.5	52	2.1	267	10.8	446	18.0
中山町	2,049	42	2.0	533	26.0	44	2.1	172	8.4	368	18.0
河北町	3,642	98	2.7	966	26.5	86	2.4	281	7.7	597	16.4
西川町	1,524	34	2.2	330	21.7	32	2.1	149	9.8	339	22.2
朝日町	1,757	46	2.6	455	25.9	23	1.3	241	13.7	431	24.5
大江町	1,898	35	1.8	547	28.8	33	1.7	252	13.3	362	19.1
大石田町	1,549	28	1.8	371	24.0	31	2.0	165	10.7	261	16.8
金山町	1,156	35	3.0	378	32.7	7	0.6	142	12.3	158	13.7
最上町	1,914	26	1.4	522	27.3	38	2.0	232	12.1	325	17.0
舟形町	1,277	50	3.9	367	28.7	20	1.6	175	13.7	194	15.2
真室川町	1,841	57	3.1	481	26.1	21	1.1	329	17.9	310	16.8
大蔵村	707	8	1.1	235	33.2	6	0.8	102	14.4	115	16.3
鮭川村	914	21	2.3	288	31.5	8	0.9	103	11.3	117	12.8
戸沢村	1,056	35	3.3	338	32.0	7	0.7	153	14.5	175	16.6
高畠町	4,090	117	2.9	1,160	28.4	60	1.5	358	8.8	663	16.2
川西町	3,238	122	3.8	962	29.7	34	1.1	310	9.6	541	16.7
小国町	1,769	29	1.6	420	23.7	20	1.1	251	14.2	358	20.2
白鷹町	2,920	71	2.4	1,021	35.0	52	1.8	221	7.6	611	20.9
飯豊町	1,603	31	1.9	571	35.6	18	1.1	188	11.7	289	18.0
三川町	1,413	33	2.3	349	24.7	27	1.9	118	8.4	242	17.1
庄内町	4,261	116	2.7	982	23.0	71	1.7	304	7.1	700	16.4
遊佐町	3,135	117	3.7	850	27.1	45	1.4	371	11.8	591	18.9
計	191,018	5,445	2.9	40,602	21.3	6,631	3.5	22,426	11.7	33,172	17.4
前年計	190,796	5,601	2.9	41,663	21.8	6,622	3.5	22,384	11.7	32,833	17.2

被保険者数:自然増となっており、各割合についてもおおよそ例年通りである。

(その2)

2. 市町村別被保険者の内訳及び異動状況

(単位:人、%)

市町村名	被保険者									
	資格取得事由									
	年齢到達		転入		生保廃止		その他 (障害認定等)		計	
	人数	割合	人数	割合	人数	割合	人数	割合	人数	割合
山形市	2,238	89.8	58	2.3	14	0.6	182	7.3	2,492	100.0
米沢市	845	88.3	22	2.3	11	1.2	78	8.2	956	100.0
鶴岡市	1,414	89.0	37	2.3	18	1.1	121	7.6	1,590	100.0
酒田市	1,202	91.6	24	1.8	9	0.7	77	5.9	1,312	100.0
新庄市	416	88.2	8	1.7	4	0.8	44	9.3	472	100.0
寒河江市	379	90.4	7	1.7	0	0.0	33	7.9	419	100.0
上山市	366	91.3	6	1.5	3	0.7	26	6.5	401	100.0
村山市	282	89.6	2	0.6	2	0.6	29	9.2	315	100.0
長井市	311	88.3	12	3.4	1	0.3	28	8.0	352	100.0
天童市	573	95.0	15	2.5	4	0.7	11	1.8	603	100.0
東根市	441	89.8	7	1.4	0	0.0	43	8.8	491	100.0
尾花沢市	209	90.9	1	0.4	2	0.9	18	7.8	230	100.0
南陽市	317	86.6	12	3.3	5	1.4	32	8.7	366	100.0
山辺町	128	92.8	2	1.4	1	0.7	7	5.1	138	100.0
中山町	142	93.4	0	0.0	1	0.7	9	5.9	152	100.0
河北町	226	89.7	5	2.0	3	1.2	18	7.1	252	100.0
西川町	79	96.3	0	0.0	0	0.0	3	3.7	82	100.0
朝日町	82	86.3	0	0.0	2	2.1	11	11.6	95	100.0
大江町	111	91.0	4	3.3	0	0.0	7	5.7	122	100.0
大石田町	81	91.1	2	2.2	2	2.2	4	4.5	89	100.0
金山町	66	85.7	2	2.6	1	1.3	8	10.4	77	100.0
最上町	114	92.7	1	0.8	3	2.4	5	4.1	123	100.0
舟形町	68	88.3	0	0.0	0	0.0	9	11.7	77	100.0
真室川町	118	92.9	2	1.6	2	1.6	5	3.9	127	100.0
大蔵村	42	97.7	1	2.3	0	0.0	0	0.0	43	100.0
鮭川村	50	90.9	0	0.0	1	1.8	4	7.3	55	100.0
戸沢村	61	88.4	2	2.9	2	2.9	4	5.8	69	100.0
高畠町	224	90.0	2	0.8	2	0.8	21	8.4	249	100.0
川西町	159	89.3	0	0.0	3	1.7	16	9.0	178	100.0
小国町	96	95.0	1	1.0	0	0.0	4	4.0	101	100.0
白鷹町	164	88.7	1	0.5	2	1.1	18	9.7	185	100.0
飯豊町	79	86.8	4	4.4	1	1.1	7	7.7	91	100.0
三川町	95	94.0	0	0.0	2	2.0	4	4.0	101	100.0
庄内町	253	91.8	4	1.4	4	1.4	15	5.4	276	100.0
遊佐町	196	89.4	3	1.4	1	0.5	19	8.7	219	100.0
計	11,627	90.2	247	1.9	106	0.8	920	7.1	12,900	100.0
前年計	13,813	91.5	224	1.5	130	0.9	916	6.1	15,083	100.0

資格取得事由: 日中事変の動員による昭和13、14年の出生減による影響で、年齢到達者が減少している

(その3)

2. 市町村別被保険者の内訳及び異動状況

(単位:人、%)

市町村名	被保険者									
	資格喪失事由									
	死亡		転出		生保開始		その他 (障害認定取下等)		計	
	人数	割合	人数	割合	人数	割合	人数	割合	人数	割合
山形市	2,149	94.1	48	2.1	60	2.6	27	1.2	2,284	100.0
米沢市	823	95.0	24	2.8	12	1.4	7	0.8	866	100.0
鶴岡市	1,392	92.7	37	2.5	59	3.9	13	0.9	1,501	100.0
酒田市	1,227	93.6	34	2.6	27	2.1	22	1.7	1,310	100.0
新庄市	356	93.8	10	2.6	7	1.8	7	1.8	380	100.0
寒河江市	363	95.8	8	2.1	2	0.5	6	1.6	379	100.0
上山市	441	94.6	11	2.4	8	1.7	6	1.3	466	100.0
村山市	312	96.9	6	1.9	0	0.0	4	1.2	322	100.0
長井市	348	94.8	10	2.7	5	1.4	4	1.1	367	100.0
天童市	519	94.2	15	2.7	9	1.6	8	1.5	551	100.0
東根市	377	96.7	4	1.0	3	0.8	6	1.5	390	100.0
尾花沢市	230	94.2	7	2.9	7	2.9	0	0.0	244	100.0
南陽市	353	96.0	2	0.5	9	2.4	4	1.1	368	100.0
山辺町	146	98.0	0	0.0	1	0.7	2	1.3	149	100.0
中山町	101	99.0	0	0.0	1	1.0	0	0.0	102	100.0
河北町	198	95.7	3	1.4	4	1.9	2	1.0	207	100.0
西川町	93	94.9	3	3.1	2	2.0	0	0.0	98	100.0
朝日町	105	97.2	1	0.9	0	0.0	2	1.9	108	100.0
大江町	134	97.1	4	2.9	0	0.0	0	0.0	138	100.0
大石田町	111	96.5	0	0.0	3	2.6	1	0.9	115	100.0
金山町	89	95.6	2	2.2	2	2.2	0	0.0	93	100.0
最上町	133	90.5	10	6.8	3	2.0	1	0.7	147	100.0
舟形町	88	97.8	0	0.0	2	2.2	0	0.0	90	100.0
真室川町	123	93.9	2	1.5	6	4.6	0	0.0	131	100.0
大蔵村	63	92.7	3	4.4	2	2.9	0	0.0	68	100.0
鮭川村	73	94.8	0	0.0	4	5.2	0	0.0	77	100.0
戸沢村	72	93.5	1	1.3	3	3.9	1	1.3	77	100.0
高畠町	273	94.4	4	1.4	10	3.5	2	0.7	289	100.0
川西町	249	98.4	0	0.0	3	1.2	1	0.4	253	100.0
小国町	120	96.8	2	1.6	2	1.6	0	0.0	124	100.0
白鷹町	211	96.8	4	1.8	3	1.4	0	0.0	218	100.0
飯豊町	99	91.6	0	0.0	7	6.5	2	1.9	108	100.0
三川町	105	99.1	0	0.0	1	0.9	0	0.0	106	100.0
庄内町	275	97.1	6	2.1	1	0.4	1	0.4	283	100.0
遊佐町	214	96.3	3	1.4	3	1.4	2	0.9	222	100.0
計	11,965	94.8	264	2.1	271	2.1	131	1.0	12,631	100.0
前年計	11,712	94.5	271	2.2	311	2.5	102	0.8	12,396	100.0

資格喪失事由:各割合については、およそ例年どおりとなっている。

3. 保険料賦課の状況（平成26年5月末現在）

【保険料】

（単位：千円）

項目	平成24年度 (a)		平成25年度 (b)		増減(c) (b) - (a)	前年比 増減率 (c)/(a) ×100
		賦課総額に 占める比率		賦課総額に 占める比率		
賦課総額 (A)	12,760,842	100.0%	12,800,748	100.0%	39,906	0.31%
所得割賦課額	4,779,788	37.5%	4,801,919	37.5%	22,131	0.46%
均等割賦課額	7,981,054	62.5%	7,998,829	62.5%	17,775	0.22%
一人当たり賦課額(円) (A)/(D)	63,156	—	63,213	—	57	0.09%
軽減額合計 (B)	4,230,168	33.1%	4,230,321	33.0%	153	0.00%
所得割軽減額	191,579	1.5%	202,182	1.6%	10,603	5.53%
均等割軽減額 (①+②+③+④+⑤)	4,038,589	31.6%	4,028,139	31.5%	-10,450	-0.26%
① 9割軽減[被扶養者分]	1,573,336	12.3%	1,536,435	12.0%	▲ 36,901	-2.35%
② 9割軽減	1,071,157	8.4%	1,051,569	8.2%	▲ 19,588	-1.83%
③ 7割軽減⇒8.5割軽減	1,144,740	9.0%	1,183,922	9.2%	39,182	3.42%
④ 5割軽減	136,591	1.1%	137,697	1.1%	1,106	0.81%
⑤ 2割軽減	112,765	0.9%	118,516	0.9%	5,751	5.10%
年間保険料 [軽減後賦課総額] (A)-(B)	8,530,674	66.9%	8,570,427	67.0%	39,753	0.47%
月割減額 (C)	585,864	4.6%	526,339	4.1%	▲ 59,525	-10.16%
決定保険料額 (A)-(B)-(C)	7,944,810	62.3%	8,044,088	62.8%	99,278	1.25%

※「所得割賦課額」は「限度超過額（限度額55万円を越える金額）」相当分の賦課額を除く。

※「決定保険料額」は100円未満端数処理後の額であるため、本来「年間保険料」-「月割減額」の額とは一致しないが、上記数表では(A)-(B)-(C)の計算式に合わせるため「月割減額」で調整。

【被保険者数】

（単位：人）

項目	平成24年度 (a)		平成25年度 (b)		増減(c) (b) - (a)	前年比 増減率 (c)/(a) ×100
		賦課対象者に 占める比率		賦課対象者に 占める比率		
賦課対象者 (D)	202,052	100.0%	202,502	100.0%	450	0.22%
所得割軽減対象者	18,723	9.3%	19,557	9.7%	834	4.45%
均等割軽減対象者 (⑥+⑦+⑧+⑨+⑩)	129,673	64.2%	130,035	64.2%	362	0.28%
⑥ 9割軽減[被扶養者分]	44,257	21.9%	43,219	21.3%	▲ 1038	▲ 2.35%
⑦ 9割軽減	30,131	14.9%	29,580	14.6%	▲ 551	▲ 1.83%
⑧ 7割軽減⇒8.5割軽減	34,095	16.9%	35,262	17.4%	1,167	3.42%
⑨ 5割軽減	6,916	3.4%	6,972	3.4%	56	0.81%
⑩ 2割軽減	14,274	7.1%	15,002	7.4%	728	5.10%

※各年度とも翌年5月末現在における実績値。

○所得割軽減対象、均等割2割軽減対象となる世帯、被保険者が増えている。

(その1)

4. 保険料賦課の状況(市町村別)

市町村名	対象者数	旧ただし書所得	所得割額 (軽減前)	所得割軽減			限度超過額	所得割額 (軽減後)	均等割額 (軽減前)	均等割軽減内訳					
				5割		9割				8.5割					
				人数	割合						人数	割合	人数	割合	
山形市	37,207	22,845,577,180	1,717,980,365	3,825	10.3	42,187,646	200,014,352	1,475,778,367	1,469,676,500	5,536	14.9	196,804,800	5,175	13.9	173,750,625
米沢市	13,943	4,626,342,426	347,898,890	1,698	12.2	18,095,280	18,335,363	311,468,247	550,748,500	1,940	13.9	68,967,000	2,346	16.8	78,766,950
鶴岡市	24,720	8,002,004,309	601,747,470	2,435	9.9	24,219,780	67,942,770	509,584,920	976,440,000	3,799	15.4	135,054,450	4,964	20.1	166,666,300
酒田市	19,842	7,293,982,724	548,504,613	2,116	10.7	21,955,214	59,787,905	466,761,494	783,759,000	3,365	17.0	119,625,750	3,734	18.8	125,369,050
新庄市	6,257	2,248,392,793	169,078,275	576	9.2	6,134,012	11,947,095	150,997,168	247,151,500	1,130	18.1	40,171,500	835	13.3	28,035,125
寒河江市	7,247	2,515,595,918	189,171,863	651	9.0	6,543,071	19,130,588	163,498,204	286,256,500	819	11.3	29,115,450	1,215	16.8	40,793,625
上山市	6,645	2,064,741,074	155,267,609	733	11.0	7,721,076	10,951,111	136,595,422	262,477,500	929	14.0	33,025,950	1,082	16.3	36,328,150
村山市	5,727	1,391,069,983	104,607,887	426	7.4	4,183,329	8,743,409	91,681,149	226,216,500	782	13.7	27,800,100	1,092	19.1	36,663,900
長井市	5,501	1,615,818,375	121,508,887	501	9.1	5,107,371	12,616,676	103,784,840	217,289,500	691	12.6	24,565,050	931	16.9	31,258,325
天童市	9,074	3,817,394,176	287,066,711	882	9.7	9,286,454	32,223,817	245,556,440	358,423,000	1,171	12.9	41,629,050	1,310	14.4	43,983,250
真根市	7,120	2,534,314,114	190,579,528	623	8.8	6,214,316	24,082,528	160,282,684	281,240,000	1,068	15.0	37,967,400	1,189	16.7	39,920,675
尾花沢市	4,103	686,490,198	51,623,765	262	6.4	2,477,848	5,223,177	43,922,740	162,068,500	745	18.2	26,484,750	795	19.4	26,692,125
南陽市	5,963	1,621,349,804	121,924,833	545	9.1	5,755,454	10,560,537	105,608,842	235,538,500	864	14.5	30,715,200	1,011	17.0	33,944,325
山辺町	2,608	672,355,745	50,560,841	289	11.1	3,102,220	4,747,648	42,710,973	103,016,000	347	13.3	12,335,850	481	18.4	16,149,575
中山町	2,147	493,126,650	37,082,870	233	10.9	2,487,478	746,349	33,849,043	84,806,500	249	11.6	8,851,950	404	18.8	13,564,300
河北町	3,832	934,714,574	70,290,084	350	9.1	3,292,078	3,508,233	63,489,773	151,364,000	429	11.2	15,250,950	809	21.1	27,162,175
西川町	1,616	365,861,815	27,512,606	187	11.6	1,944,600	187,198	25,380,808	63,832,000	171	10.6	6,079,050	360	22.3	12,087,000
朝日町	1,865	262,786,231	19,761,395	140	7.5	1,418,061	744,851	17,598,483	73,667,500	268	14.4	9,527,400	465	24.9	15,612,375
大江町	2,003	430,854,683	32,400,059	170	8.5	1,809,477	233,809	30,356,773	79,118,500	258	12.9	9,171,900	398	19.9	13,362,850
大石田町	1,662	337,450,307	25,376,123	101	6.1	964,783	2,169,016	22,242,324	65,649,000	245	14.7	8,709,750	352	21.2	11,818,400
金山町	1,248	144,132,748	10,838,713	73	5.8	747,598	0	10,091,115	49,296,000	220	17.6	7,821,000	172	13.8	5,774,900
最上町	2,049	356,402,315	26,801,291	129	6.3	1,201,977	299,243	25,300,071	80,935,500	385	18.8	13,686,750	332	16.2	11,146,900
舟形町	1,356	260,908,141	19,620,171	109	8.0	1,183,659	500,031	17,936,481	53,562,000	203	15.0	7,216,650	175	12.9	5,875,625
真室川町	1,959	363,962,047	27,369,770	151	7.7	1,712,561	2,130,212	23,526,997	77,380,500	432	22.1	15,357,600	270	13.8	9,065,250
大蔵村	775	88,365,525	6,645,033	48	6.2	449,729	0	6,195,304	30,612,500	117	15.1	4,159,350	97	12.5	3,256,775
鮭川村	990	109,858,028	8,261,260	71	7.2	736,235	318,703	7,206,322	39,105,000	170	17.2	6,043,500	144	14.5	4,834,800
戸沢村	1,130	94,616,669	7,115,106	82	7.3	757,758	0	6,357,348	44,635,000	213	18.8	7,572,150	183	16.2	6,144,225
高島町	4,350	869,074,810	65,354,024	364	8.4	3,664,359	3,000,885	58,688,780	171,825,000	531	12.2	18,877,050	796	18.3	26,725,700
川西町	3,492	510,781,693	38,410,511	282	8.1	2,545,467	1,813,445	34,051,599	137,934,000	485	13.9	17,241,750	684	19.6	22,965,300
小国町	1,892	411,478,505	30,942,955	192	10.1	2,149,411	146,289	28,647,255	74,734,000	299	15.8	10,629,450	322	17.0	10,811,150
白鷹町	3,116	552,402,889	41,540,422	262	8.4	2,429,301	976,834	38,134,287	123,082,000	272	8.7	9,669,600	633	20.3	21,252,975
飯豊町	1,702	252,437,069	18,983,149	118	6.9	1,124,305	2,052,953	15,805,891	67,229,000	255	15.0	9,065,250	327	19.2	10,979,025
三川町	1,501	296,971,683	22,332,123	162	10.8	1,465,211	1,855,891	19,011,021	59,289,500	168	11.2	5,972,400	378	25.2	12,691,350
庄内町	4,525	1,025,872,542	77,145,122	449	9.9	4,169,045	6,171,216	66,804,861	178,737,500	524	11.6	18,628,200	1,086	24.0	36,462,450
遊佐町	3,335	602,940,938	45,340,880	322	9.7	2,946,152	1,563,964	40,830,734	131,732,500	500	15.0	17,775,000	715	21.4	24,006,125
計	202,502	70,700,428,681	5,316,645,174	19,557	9.7	202,182,316	514,726,098	4,599,736,760	7,998,829,000	29,580	14.6	1,051,569,000	35,262	17.4	1,183,921,650

(単位:円,%)

4. 保険料賦課の状況(市町村別)

(その2)

市町村名	均等割軽減内訳(続き)						均等割軽減計						均等割額 (軽減後)	年間保険料	月割減額	決定保険料額
	5割			2割			人数	割合	軽減金額	人数	割合	軽減金額				
	人数	割合	軽減金額	人数	割合	軽減金額										
山形市	1,014	2.7	20,026,500	3,129	8.4	24,719,100	4,919	13.2	174,870,450	19,773	53.1	590,171,475	879,505,025	2,355,283,392	139,565,447	2,214,312,000
米沢市	550	3.9	10,862,500	1,271	9.1	10,040,900	2,862	20.5	101,744,100	8,969	64.3	270,381,450	280,367,050	591,835,297	37,942,485	553,359,700
鶴岡市	893	3.6	17,636,750	1,824	7.4	14,409,600	4,856	19.6	172,630,800	16,336	66.1	506,397,900	470,042,100	979,627,020	56,185,906	922,505,400
酒田市	696	3.5	13,746,000	1,681	8.5	13,279,900	3,403	17.2	120,976,650	12,879	64.9	392,997,350	390,761,650	857,523,144	56,019,269	800,735,500
新庄市	199	3.2	3,930,250	447	7.1	3,531,300	1,221	19.5	43,406,550	3,832	61.2	119,074,725	128,076,775	279,073,943	17,909,216	260,927,100
寒河江市	256	3.5	5,056,000	518	7.1	4,092,200	1,776	24.5	63,136,800	4,584	63.3	142,194,075	144,062,425	307,560,629	17,413,813	289,874,700
上山市	243	3.7	4,799,250	513	7.7	4,052,700	1,466	22.1	52,116,300	4,233	63.7	130,322,350	132,155,150	268,750,572	16,408,160	252,091,000
村山市	209	3.6	4,127,750	313	5.5	2,472,700	1,576	27.5	56,026,800	3,972	69.4	127,091,250	99,125,250	190,806,399	10,036,357	180,556,600
長井市	193	3.5	3,811,750	356	6.5	2,812,400	1,656	30.1	58,870,800	3,827	69.6	121,318,325	95,971,175	199,756,015	11,978,180	187,559,000
天童市	322	3.5	6,359,500	730	8.0	5,767,000	1,662	18.3	59,084,100	5,195	57.3	156,822,900	201,600,100	447,156,540	28,974,043	417,849,800
真根市	246	3.5	4,858,500	463	6.5	3,657,700	1,502	21.1	53,396,100	4,468	62.8	139,800,375	141,439,625	301,722,309	19,969,218	281,487,900
尾花沢市	136	3.3	2,686,000	203	4.9	1,603,700	1,096	26.7	38,962,800	2,975	72.5	96,429,375	65,639,125	109,561,865	6,006,480	103,403,900
南陽市	211	3.5	4,167,250	381	6.4	3,009,900	1,603	26.9	56,986,650	4,070	68.3	128,823,325	106,715,175	212,324,017	11,385,144	200,710,900
山辺町	85	3.3	1,678,750	214	8.2	1,690,600	672	25.8	23,889,600	1,799	69.0	55,744,375	47,271,625	89,982,598	5,117,675	84,766,100
中山町	90	4.2	1,777,500	173	8.1	1,366,700	564	26.3	20,050,200	1,480	68.9	45,610,650	39,195,850	73,044,893	4,815,111	68,149,900
河北町	153	4.0	3,021,750	262	6.8	2,069,800	1,023	26.7	36,367,650	2,676	69.8	83,872,325	67,491,675	130,981,448	7,031,902	123,804,700
西川町	101	6.3	1,994,750	165	10.2	1,303,500	360	22.3	12,798,000	1,157	71.6	34,262,300	29,569,700	54,950,508	3,843,445	51,048,300
朝日町	72	3.9	1,422,000	105	5.6	829,500	493	26.4	17,526,150	1,403	75.2	44,917,425	28,750,075	46,348,558	2,916,211	43,365,200
大江町	62	3.1	1,224,500	151	7.5	1,192,900	577	28.8	20,512,350	1,446	72.2	45,464,500	33,654,000	64,010,773	3,211,830	60,722,300
大石田町	56	3.4	1,106,000	66	4.0	521,400	390	23.5	13,864,500	1,109	66.7	36,020,050	29,628,950	51,871,274	3,234,217	48,578,300
金山町	28	2.2	553,000	47	3.8	371,300	401	32.1	14,255,550	868	69.6	28,775,750	20,520,250	30,611,365	2,006,279	28,558,900
最上町	62	3.0	1,224,500	104	5.1	821,600	554	27.0	19,694,700	1,437	70.1	46,574,450	34,361,050	59,661,121	4,287,512	55,298,200
舟形町	55	4.1	1,086,250	84	6.2	663,600	394	29.1	14,006,700	911	67.2	28,848,825	24,713,175	42,649,656	2,472,272	40,126,100
真室川町	73	3.7	1,441,750	138	7.0	1,090,200	511	26.1	18,166,050	1,424	72.7	45,120,850	32,259,650	55,786,647	3,271,448	52,439,600
大蔵村	31	4.0	612,250	31	4.0	244,900	259	33.4	9,207,450	535	69.0	17,480,725	13,131,775	19,327,079	1,250,527	18,047,700
鮭川村	39	3.9	770,250	36	3.6	284,400	318	32.1	11,304,900	707	71.4	23,237,850	15,867,150	23,073,472	1,197,799	21,840,400
戸沢村	49	4.3	967,750	58	5.1	458,200	359	31.8	12,762,450	862	76.3	27,904,775	16,730,225	23,087,573	1,233,430	21,811,800
高島町	147	3.4	2,903,250	245	5.6	1,935,500	1,239	28.5	44,046,450	2,958	68.0	94,487,950	77,337,050	136,025,830	8,007,255	127,861,000
川西町	140	4.0	2,765,000	231	6.6	1,824,900	1,039	29.8	36,936,450	2,579	73.9	81,733,400	56,200,600	90,252,199	5,738,098	84,383,300
小国町	76	4.0	1,501,000	167	8.8	1,319,300	453	23.9	16,104,150	1,317	69.6	40,365,050	34,368,950	63,016,205	3,181,694	59,761,300
白鷹町	110	3.5	2,172,500	170	5.5	1,343,000	1,083	34.8	38,500,650	2,268	72.8	72,938,725	50,143,275	88,277,562	5,098,042	83,059,200
飯豊町	60	3.5	1,185,000	76	4.5	600,400	604	35.5	21,472,200	1,322	77.7	43,301,875	23,927,125	39,733,016	2,349,019	37,318,100
三川町	46	3.1	908,500	110	7.3	869,000	375	25.0	13,331,250	1,077	71.8	33,772,500	25,517,000	44,528,021	3,900,469	40,572,000
庄内町	163	3.6	3,219,250	308	6.8	2,433,200	1,043	23.0	37,078,650	3,124	69.0	97,821,750	80,915,750	147,720,611	9,345,815	138,209,800
遊佐町	106	3.2	2,093,500	232	7.0	1,832,800	910	27.3	32,350,500	2,463	73.9	78,057,925	53,674,575	94,505,309	5,384,575	88,992,200
計	6,972	3.4	137,697,000	15,002	7.4	118,515,800	43,219	21.3	1,536,435,450	130,035	64.2	4,028,138,900	3,970,690,100	8,570,426,860	518,688,343	8,044,087,900

(単位:円、%)

※「決定保険料額」は、100円未満の端数処理のため、「年間保険料」-「月割減額」の額とは一致しない。

5. 保険料収納の状況（平成26年5月末現在）

【平成25年度賦課分】

（単位：円、人）

納期	徴収月	調定額	割合	収入済額	収納率	対象者数	収納人数	
普通徴収	第1期	7月	282,440,400	3.5%	279,725,583	99.04%	26,515	26,123
	第2期	8月	277,984,500	3.5%	274,913,199	98.90%	27,043	26,629
	第3期	9月	306,791,000	3.8%	302,816,876	98.70%	28,880	28,385
	第4期	10月	245,986,600	3.1%	242,357,730	98.52%	18,940	18,507
	第5期	11月	253,358,200	3.1%	249,248,630	98.38%	20,096	19,615
	第6期	12月	259,095,800	3.2%	254,136,514	98.09%	20,912	20,369
	第7期	1月	270,605,400	3.4%	264,689,647	97.81%	22,000	21,382
	第8期	2月	276,450,800	3.4%	269,514,290	97.49%	21,827	21,120
	第9期	3月	7,879,600	0.1%	7,727,100	98.06%	1,137	1,123
	随時分	4月	5,066,800	0.1%	5,044,000	99.55%	614	610
		5月	2,207,900	0.0%	2,179,700	98.72%	652	647
		過年度分	21,364,600	0.3%	20,963,300	98.12%	2,387	6,357
		2月	403,700	0.0%	402,600	99.73%	29	28
		3月	11,976,000	0.1%	11,855,800	99.00%	928	893
現年度分	6,941,300	0.1%	6,572,740	94.69%	631	617		
普通徴収計		2,228,552,600	27.7%	2,192,147,709	98.37%	—	—	
特別徴収	第1期	4月	1,004,714,300	12.5%	1,004,714,300	100.00%	160,979	
	第2期	6月	958,027,900	11.9%	958,027,900	100.00%	158,795	
	第3期	8月	947,045,800	11.8%	947,045,800	100.00%	158,109	
	第4期	10月	994,282,000	12.3%	994,282,000	100.00%	165,118	
	第5期	12月	967,056,700	12.0%	967,056,700	100.00%	163,020	
	第6期	2月	957,113,400	11.9%	957,113,400	100.00%	161,203	
特別徴収計		5,828,240,100	72.3%	5,828,240,100	100.00%	—		
平成25年度合計		8,056,792,700	100.0%	8,020,387,809	99.55%	—		
(参考)平成24年度		7,947,539,900	—	7,913,050,572	99.57%	—		
平成23年度		7,453,095,300	—	7,421,823,307	99.58%	—		
平成22年度		7,398,897,300	—	7,359,768,248	99.47%	—		
平成21年度		7,161,291,900	—	7,119,841,710	99.42%	—		

【滞納繰越分】

（単位：人、円）

項目名	実人数	調定額	収入済額	不納欠損額	収納率	
滞納繰越分	20年度	37	1,014,572	205,248	386,320	20.23%
	21年度	114	4,141,120	740,350	558,320	17.88%
	22年度	280	8,965,309	2,239,041	2,400,408	24.97%
	23年度	959	16,921,427	5,330,871	3,818,660	31.50%
	24年度	2,064	34,478,228	17,033,451	6,269	49.40%
滞納繰越分計	3,454	65,520,656	25,548,961	7,169,977	38.99%	

※上記は平成26年5月末現在における調定額及び収入済額であり、収入済額は還付済額及び還付未済額を控除した額。

※納期の期月設定について、第1期7月から第9期3月までを徴収月（市町村によって第7期又は第8期までの設定）としているが、期月設定が一部隔月となっている舟形町については、徴収月毎に集計している。

※2月随時は、金山町、最上町、真室川町、大蔵村、鮭川村のみ。

※3月随時は、川西町、小国町、三川町、庄内町を除く31市町村。

ただし、納期限ごとの集計・把握が困難な市町村の場合は、「随時」欄にまとめて記載。

○平成25年度の現年度分収納率は、前年度99.57%から0.02ポイント下回り99.55%となったものの、計画収納率99.31%を上回り、全体的に良好な結果といえる。

7. 短期被保険者証の交付状況

市町村名	短期証交付件数		
	H25. 8. 1現在	H26. 2. 1現在	(参考) H26. 6. 1現在
山形市	227	82	61
米沢市	66	43	38
鶴岡市	58	39	40
酒田市	37	19	13
新庄市	31	16	16
寒河江市	25	8	7
上山市	33	15	12
村山市	26	7	6
長井市	39	18	14
天童市	38	35	34
東根市	0	0	0
尾花沢市	2	3	2
南陽市	30	18	15
山辺町	6	5	5
中山町	8	3	3
河北町	4	3	3
西川町	0	0	1
朝日町	0	0	0
大江町	0	0	0
大石田町	0	0	0
金山町	0	0	0
最上町	4	1	1
舟形町	0	0	0
真室川町	12	2	3
大蔵村	0	0	0
鮭川村	0	0	0
戸沢村	1	1	1
高畠町	17	6	8
川西町	11	3	3
小国町	0	0	0
白鷹町	6	4	3
飯豊町	0	0	0
三川町	1	1	1
庄内町	1	3	3
遊佐町	3	0	0
計	686	335	293
前年度計	495	305	254

※上表の「(参考) H26. 6. 1現在」の数値は、未だ一般の被保険者証に切り替わっていない短期被保険者証交付件数の直近の件数を表したものである。通常、滞納解消等で一般の被保険者証に切り替わる。

〔参考〕 短期被保険者証について

過年度保険料の滞納者を対象とし、有効期限は6か月と通常の1年に比べ短い、効力は変わらない。ただし以下の「特別の事情がある」と認める場合は除外する。

- (ア) 納付相談・指導に応じ、取り決めた納付方法を履行している場合
- (イ) 納付相談・指導に応じ、近日中に納付が見込まれる場合
- (ウ) 納付相談等の結果、納付についての理解・意思表示が困難だと認められる場合

8. 現金給付に係る収納対策の状況

収納対策の一環として、保険料滞納者に高額療養費等給付の現金給付が発生した場合、市町村において納付相談実施後、受領委任、現金給付によって滞納解消に繋げるための仕組みとして、平成23年度から実施している。

① 対象とする現金給付

- ・高額療養費、療養費、葬祭費、高額介護合算療養費

② 対象とする保険料

- ・過年度滞納保険料、現年度滞納保険料

③ 収納方法

(i)一旦窓口払いをしたうえで納付してもらう

(ii)事前に充当承諾書を提出してもらい、市町村で充当処理を行う

平成25年度受領委任件数

(件数=給付件数)

市町村	高額療養費		葬祭費		受領委任金額※	
	件数 (件)	金額 (円)	件数 (件)	金額 (円)	件数 (件)	金額 (円)
米沢市	1	29,444			1	29,444
上山市	8	132,836			8	132,836
村山市	4	14,149			4	14,149
天童市	3	13,302			3	13,302
尾花沢市	2	38,638			2	38,638
南陽市	11	42,011	1	50,000	12	92,011
中山町	1	27,608			1	27,608
河北町			1	50,000	1	50,000
大江町	4	12,209			4	12,209
高畠町	2	47,159			2	47,159
川西町	2	2,981			2	2,981
白鷹町	1	20,371			1	20,371
庄内町	2	54,365			2	54,365
遊佐町	2	19,202			2	19,202
合計	43	454,275	2	100,000	45	554,275

※=滞納保険料充当額とは異なる。

[参考] 平成24年度受領委任件数 38件 558,128円 (10市町)

9. 減免申請の状況

①一部負担金（平成 25 年度の状況）

（ア）東日本大震災による一部負担金免除の特例措置

免除証明書交付者数（人）	免除対象請求件数（件）	免除額（円）
7	102	503,902

平成 25 年度における、東日本大震災による被災者であって、東京電力福島第一原子力発電所事故に伴う国による避難指示等の対象地域における被保険者等の一部負担金の免除の取扱い等については、「東京電力福島第一原子力発電所事故に伴う国による避難指示等の対象地域における被保険者等の一部負担金の免除措置に対する財政支援の延長等について」（平成 25 年 2 月 13 日付け厚生労働省保険局高齢者医療課事務連絡）において、平成 26 年 2 月 28 日まで延長措置されている。

※「東京電力福島第一原子力発電所事故に伴う避難指示等対象地域における被保険者等の一部負担金及び保険料（税）の免除措置等に対する財政支援の延長について」（平成 26 年 2 月 19 日付け厚生労働省保険局高齢者医療課事務連絡）において、平成 27 年 2 月 28 日まで延長措置されている（ただし、旧緊急時避難準備区域等の上位所得層の被保険者等の一部負担金においては、平成 26 年 9 月 30 日まで）。

（注）避難指示等対象地域以外の被災者の一部負担金減免（住家損壊等を事由）については、平成 24 年 9 月 30 日を有効期限とし、延長は行われていない。

（イ）その他の減免申請

平成 26 年 6 月末現在、東日本大震災を除く一部負担金減免申請は行われていない。

② 保険料（平成 26 年 6 月異動賦課時点）

（ア）東日本大震災による保険料減免の特例措置

保険料特例減免については、「山形県後期高齢者医療広域連合後期高齢者医療保険料減免の特例措置に関する要綱」に基づき、平成 25 年度の保険料減免を行ってきたところであり、特例減免の平成 25 年度減免件数は、平成 26 年 6 月異動賦課時点の累計で 7 件（決定減免額 139,600 円）あり、いずれも減免と認められた。

なお、原発事故避難指示対象者等の事由による保険料減免については、平成 25 年度年額保険料全額を免除対象としているところである。

〔市町村別の状況〕

市町村	件数 (人)	減免割合	H25賦課額 (円)	減免額 (円)
山形市	1	全額	5,900	5,900
米沢市	2	全額	3,600	3,600
寒河江市	1	全額	31,600	31,600
上山市	1	全額	37,500	37,500
尾花沢市	1	全額	16,400	16,400
飯豊町	1	全額	44,600	44,600
合 計	7		139,600	139,600

(イ) その他の減免申請分

平成 25 年 7 月 18 日からの豪雨災害等に伴い、長井市、南陽市、大江町、白鷹町に災害救助法が適用された。本災害による減免は、家屋床上浸水被害等（条例第 19 条第 1 項第 1 号による損害）を理由とした南陽市と高畠町に係る 3 件である。

なお、酒田市における減免は、火災による家財損失を理由とするものである。

〔市町村別の状況〕

市町村	件数 (人)	減免割合	H25賦課額 (円)	減免額 (円)
酒田市	1	特徴第 6 期全額	5,900	900
南陽市	1	半額	5,900	3,000
高畠町①	1	半額	3,900	2,000
高畠町②	1	半額	19,700	9,900
合 計	4		35,400	15,800

10. 審査請求（不服申立）の状況

平成 26 年 6 月末現在、審査請求（不服申立）は行われていない。

11. 市町村別医療給付費

(その2)

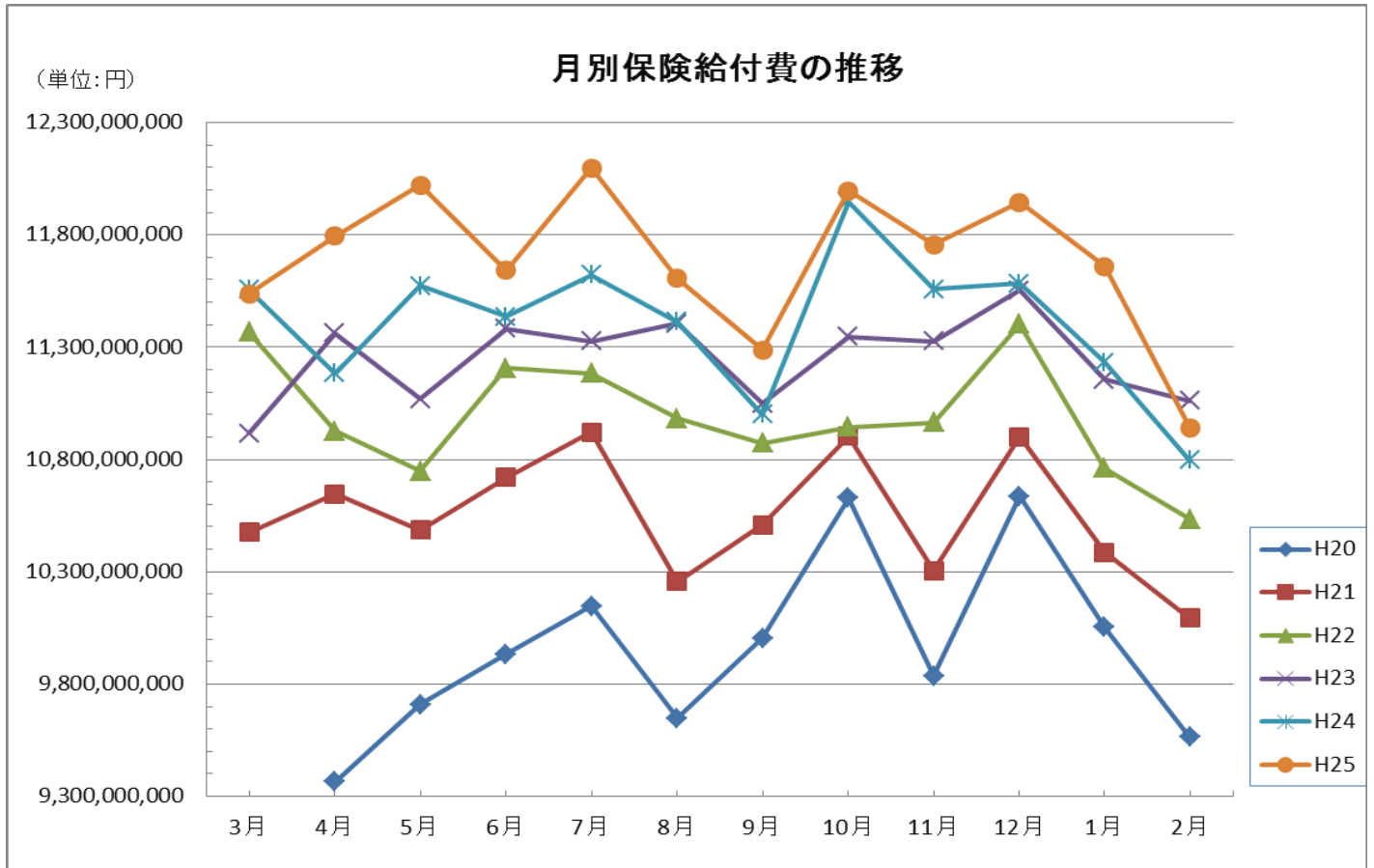
市町村名	負担区分	療養給付費計		高額療養費(現物)		療養費		高額療養費(現金)		高額療養費(県単)		高額介護合算療養費		保険給付費計		葬祭費	
		件数	金額	件数	金額	件数	金額	件数	金額	件数	金額	件数	金額	件数	金額	件数	金額
南陽市	一般	161,799	4,042,496,322	3,897	92,423,873	4,207	25,546,434	4,207	23,391,416	685	4,120,328	231	2,513,853	172,990	4,190,492,226		
	現役並	4,955	91,636,038	101	11,282,433	53	474,037	176	3,179,813	4	128,265	6	375,330	5,295	107,075,916		
	合計	166,754	4,134,132,360	3,998	103,706,306	2,224	26,020,471	4,383	26,571,229	689	4,248,593	237	2,889,183	178,285	4,297,568,142	341	17,012,500
山辺町	一般	73,310	1,786,414,493	1,275	39,935,232	1,177	14,970,122	2,024	9,726,363	318	1,918,611	89	974,992	78,193	1,853,939,813		
	現役並	1,686	31,041,016	33	2,877,150	42	286,496	55	674,613	0	0	0	0	1,816	34,879,275		
	合計	74,996	1,817,455,509	1,308	42,812,382	1,219	15,256,618	2,079	10,400,976	318	1,918,611	89	974,992	80,009	1,888,819,088	145	7,250,000
中山町	一般	48,792	1,311,981,507	1,048	31,036,492	912	10,445,076	1,378	7,259,149	205	916,946	68	394,639	52,403	1,362,033,809		
	現役並	965	19,146,965	17	2,339,261	14	42,796	30	469,577	7	45,504	0	0	1,033	22,044,103		
	合計	49,757	1,331,128,472	1,065	33,375,753	926	10,487,872	1,408	7,728,726	212	962,450	68	394,639	53,436	1,384,077,912	102	5,100,000
河北町	一般	93,525	2,242,732,567	1,802	52,273,828	1,644	15,178,318	2,068	9,203,353	521	3,049,010	77	672,339	99,637	2,323,109,415		
	現役並	2,715	36,070,176	58	3,619,277	99	573,088	39	523,468	1	59,763	2	99,875	2,914	40,945,647		
	合計	96,240	2,278,802,743	1,860	55,893,105	1,743	15,751,406	2,107	9,726,821	522	3,108,773	79	772,214	102,551	2,364,055,062	203	10,150,000
西川町	一般	41,187	911,333,210	666	18,371,482	624	7,255,904	993	5,449,479	224	1,159,813	46	408,645	43,740	943,978,533		
	現役並	863	12,094,122	8	947,055	13	88,844	8	215,724	0	0	0	0	892	13,345,745		
	合計	42,050	923,427,332	674	19,318,537	637	7,344,748	1,001	5,665,203	224	1,159,813	46	408,645	44,632	957,324,278	89	4,450,000
朝日町	一般	49,658	1,105,854,335	825	24,480,296	668	6,826,724	1,102	5,615,417	236	1,277,412	74	785,409	52,563	1,144,839,593		
	現役並	785	12,720,234	9	678,660	8	50,039	38	811,995	2	12,230	2	55,008	844	14,328,166		
	合計	50,443	1,118,574,569	834	25,158,956	676	6,876,763	1,140	6,427,412	238	1,289,642	76	840,417	53,407	1,159,167,759	103	5,150,000
大江町	一般	47,760	1,064,000,150	850	25,646,507	583	6,956,078	1,163	4,637,153	164	650,965	83	503,475	50,603	1,102,394,328		
	現役並	1,054	23,348,612	27	3,048,685	17	73,379	60	1,233,544	0	0	0	0	1,158	27,704,220		
	合計	48,814	1,087,348,762	877	28,695,192	600	7,029,457	1,223	5,870,697	164	650,965	83	503,475	51,761	1,130,098,548	130	6,500,000
大石田町	一般	36,708	1,058,616,221	869	25,597,785	668	5,313,722	1,022	5,143,009	188	1,348,566	75	606,884	39,530	1,096,626,187		
	現役並	903	13,245,615	12	984,873	7	36,118	32	528,835	7	145,701	0	0	961	14,941,142		
	合計	37,611	1,071,861,836	881	26,582,658	675	5,349,840	1,054	5,671,844	195	1,494,267	75	606,884	40,491	1,111,567,329	113	5,650,000
金山町	一般	33,220	663,917,568	519	12,891,092	77	730,957	531	2,681,685	129	743,609	41	289,855	34,517	681,254,766		
	現役並	253	3,253,458	4	171,470	0	0	5	43,704	3	20,077	0	0	265	3,488,709		
	合計	33,473	667,171,026	523	13,062,562	77	730,957	536	2,725,389	132	763,686	41	289,855	34,782	684,743,475	92	4,600,000
最上町	一般	49,031	1,314,503,108	1,016	28,146,427	147	1,480,043	1,245	5,825,180	253	1,205,044	85	928,905	51,777	1,352,088,707		
	現役並	1,013	18,473,113	14	1,888,359	1	2,383	42	668,364	0	0	2	5,509	1,072	21,037,728		
	合計	50,044	1,332,976,221	1,030	30,034,786	148	1,482,426	1,287	6,493,544	253	1,205,044	87	934,414	52,849	1,373,126,435	135	6,750,000
舟形町	一般	34,489	740,368,759	618	18,314,009	115	1,663,299	689	3,531,738	208	2,086,500	52	1,126,251	36,171	767,090,556		
	現役並	596	5,646,336	2	140,099	0	0	3	28,745	0	0	0	0	601	5,815,180		
	合計	35,085	746,015,095	620	18,454,108	115	1,663,299	692	3,560,483	208	2,086,500	52	1,126,251	36,772	772,905,736	88	4,400,000
真室川町	一般	44,580	1,161,987,573	950	25,573,203	212	3,281,660	1,075	5,930,712	364	2,206,204	114	837,224	47,295	1,199,816,576		
	現役並	660	11,381,123	8	684,532	0	△ 121,261	18	249,494	0	0	0	0	686	12,193,888		
	合計	45,240	1,173,368,696	958	26,257,735	212	3,160,399	1,093	6,180,206	364	2,206,204	114	837,224	47,981	1,212,010,464	115	5,750,000

(その3)

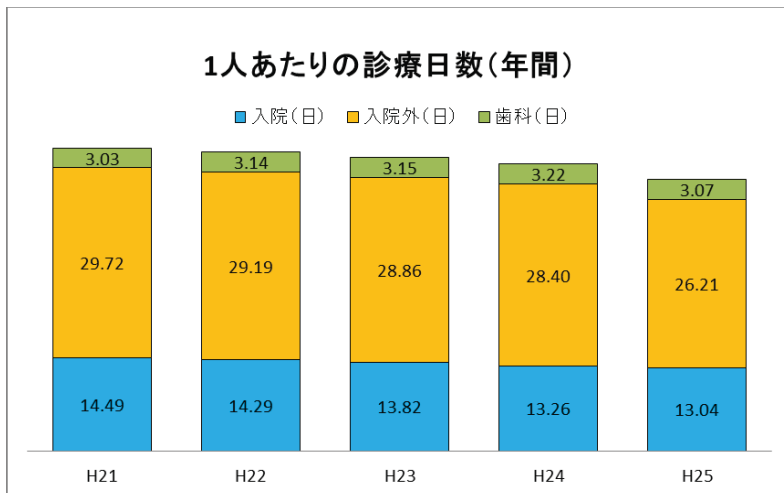
11. 市町村別医療給付費

市町村名	負担区分	療養給付費計		高額療養費(現物)		療養費		高額療養費(現金)		高額療養費(限単)		高額介護合算療養費		保険給付費計		葬祭費	
		件数	金額	件数	金額	件数	金額	件数	金額	件数	金額	件数	金額	件数	金額	件数	金額
大蔵村	一般	13,712	353,752,223	248	8,615,441	247	1,968,632	244	1,100,979	45	150,307	34	210,095	14,530	365,797,677		
	現役並	119	3,248,374	2	313,043	0	0	11	118,211	0	0	0	0	132	3,679,628		
	合計	13,831	357,000,597	250	8,928,484	247	1,968,632	255	1,219,190	45	150,307	34	210,095	14,662	369,477,305		
鯉川村	一般	24,294	550,666,960	388	9,685,987	150	2,104,006	525	2,438,569	136	743,479	52	725,610	25,545	566,364,611		
	現役並	270	12,672,908	32	3,696,941	0	0	7	105,555	0	0	0	0	309	16,475,304		
	合計	24,564	563,339,868	420	13,382,928	150	2,104,006	532	2,544,124	136	743,479	52	725,610	25,854	582,839,915		
戸沢村	一般	25,262	596,211,097	538	12,457,736	134	3,286,233	578	2,710,475	115	520,284	40	719,345	26,667	615,905,170		
	現役並	127	1,049,482	0	0	0	0	0	0	0	0	0	0	127	1,049,482		
	合計	25,389	597,260,579	538	12,457,736	134	3,286,233	578	2,710,475	115	520,284	40	719,345	26,794	616,954,652		
高島町	一般	113,358	3,158,665,245	3,056	83,029,590	1,271	21,264,782	2,951	14,750,176	683	4,312,152	165	1,613,964	121,484	3,283,635,909		
	現役並	1,718	47,856,746	56	8,598,167	14	74,216	75	1,418,199	16	349,130	0	0	1,879	58,296,458		
	合計	115,076	3,206,521,991	3,112	91,627,757	1,285	21,338,998	3,026	16,168,375	699	4,661,282	165	1,613,964	123,363	3,341,932,367		
川西町	一般	88,715	2,295,910,882	1,853	49,973,254	1,378	15,609,979	2,400	11,185,502	247	1,214,101	102	1,203,487	94,695	2,375,097,205		
	現役並	1,092	14,909,762	8	1,162,338	11	△ 15,332	33	542,931	5	46,254	0	0	1,149	16,645,953		
	合計	89,807	2,310,820,644	1,861	51,135,592	1,389	15,594,647	2,433	11,728,433	252	1,260,355	102	1,203,487	95,844	2,391,743,158		
小国町	一般	47,405	1,136,409,043	867	22,129,660	166	2,330,590	1,239	6,675,788	153	603,059	91	984,484	49,921	1,169,132,624		
	現役並	719	13,331,559	19	1,166,791	1	17,878	38	529,871	0	0	0	0	777	15,046,099		
	合計	48,124	1,149,740,602	886	23,296,451	167	2,348,468	1,277	7,205,659	153	603,059	91	984,484	50,698	1,184,178,723		
白鷹町	一般	78,334	1,725,817,129	1,345	34,638,191	986	9,525,269	1,613	6,822,317	253	1,045,669	100	843,297	82,631	1,778,691,872		
	現役並	1,896	19,918,153	11	599,276	49	406,785	30	213,524	7	36,006	2	72,823	1,995	21,246,567		
	合計	80,230	1,745,735,282	1,356	35,237,467	1,035	9,932,054	1,643	7,035,841	260	1,081,675	102	916,120	84,626	1,799,938,439		
飯豊町	一般	43,445	975,897,284	651	19,460,504	525	4,246,968	969	5,699,873	126	712,148	116	977,486	45,832	1,006,994,263		
	現役並	633	7,228,820	6	272,688	21	187,270	24	322,153	1	2,811	0	0	685	8,013,742		
	合計	44,078	983,126,104	657	19,733,192	546	4,434,238	993	6,022,026	127	714,959	116	977,486	46,517	1,015,008,005		
三川町	一般	37,446	993,062,482	896	26,598,559	471	3,854,401	1,022	5,053,800	180	909,489	64	1,072,513	40,079	1,030,551,244		
	現役並	967	10,542,862	11	367,425	24	155,660	12	129,811	2	34,824	0	0	1,016	11,230,582		
	合計	38,413	1,003,605,344	907	26,965,984	495	4,010,061	1,034	5,183,611	182	944,313	64	1,072,513	41,095	1,041,781,826		
庄内町	一般	91,692	2,718,180,193	2,264	71,594,461	1,479	14,144,753	2,523	11,144,647	487	2,643,463	135	987,325	98,580	2,818,694,842		
	現役並	1,591	32,722,198	36	3,426,324	8	55,083	64	803,279	4	168,623	2	53,201	1,705	37,228,708		
	合計	93,283	2,750,902,391	2,300	75,020,785	1,487	14,199,836	2,587	11,947,926	491	2,812,086	137	1,040,526	100,285	2,855,923,550		
遊佐町	一般	76,039	2,061,033,754	1,855	49,375,938	527	4,686,088	1,931	11,014,072	472	3,434,398	159	1,361,237	80,983	2,130,905,487		
	現役並	1,102	19,258,674	23	2,547,655	14	75,903	0	136,582	0	0	0	0	1,153	22,018,814		
	合計	77,141	2,080,292,428	1,878	51,923,593	541	4,761,991	1,945	11,150,654	472	3,434,398	159	1,361,237	82,136	2,152,924,301		
合計	一般	5,271,193	130,915,941,145	112,062	3,214,366,070	70,082	869,107,114	136,282	720,610,531	26,325	161,426,713	7,605	83,436,237	5,629,549	135,964,887,810		
	現役並	205,300	3,612,649,691	4,350	445,759,594	3,318	24,184,525	6,245	90,855,125	415	6,032,150	122	4,545,364	219,750	4,184,026,449		
	合計	5,482,493	134,528,590,836	116,412	3,660,125,664	73,400	893,291,639	142,527	811,465,656	26,740	167,458,863	7,727	87,981,601	5,849,299	140,148,914,259		

12. 療養給付費等の動向



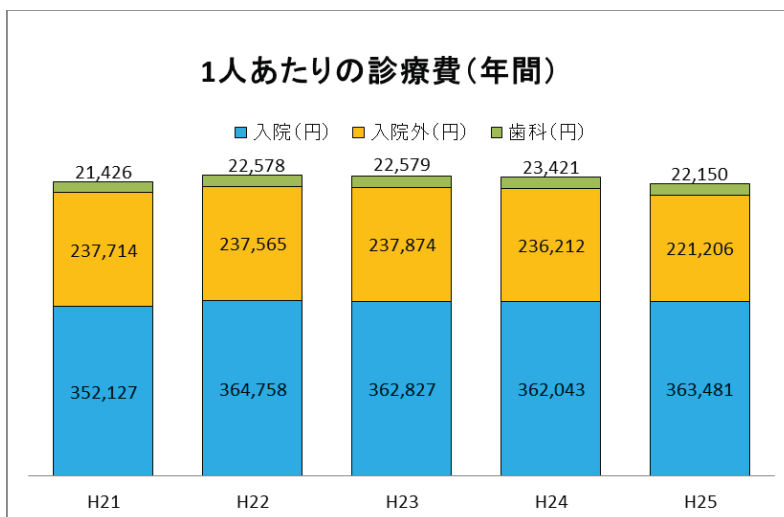
※ 療養給付費(医科入院、医科外来、歯科、調剤、食事生活療養費、訪問看護療養費)、療養費、高額療養費、高額介護合算療養費の計



1人あたりの診療日数(年間)は、歯科を除き入院、外来とも年々短期化している傾向にある。

1人あたりの診療日数(年間)

区分	入院(日)	入院外(日)	歯科(日)
H21	14.49	29.72	3.03
H22	14.29	29.19	3.14
H23	13.82	28.86	3.15
H24	13.26	28.40	3.22
H25	13.04	26.21	3.07



1人あたりの診療費(年間)の対前年度(H24)比では、▲2.39%減少となり、H22を境に年々減少傾向が続いている。これは、上記診療日数の短期化が影響していると思われる。

1人あたりの診療費(年間)

区分	計	入院	入院外	歯科
H21	611,267	352,127	237,714	21,426
H22	624,902	364,758	237,565	22,578
H23	623,280	362,827	237,874	22,579
H24	621,676	362,043	236,212	23,421
H25	606,837	363,481	221,206	22,150

13. 健康診査実績

市町村	受診者数(人)			受診率(%)			委託費(円) (事務費含)	被保険者数 (人) H25.3.末	除外対象者数 (人)	順位 (受診率)
	集団	個別	計	H25	H24	H25-H24 (対前年比)				
山形市	1,439	1,550	2,989	9.25	7.25	2.00	24,554,090	34,920	2,602	33
米沢市	602	686	1,288	10.67	10.83	▲ 0.15	11,685,815	13,070	1,000	31
鶴岡市	2,804	5,225	8,029	35.99	35.27	0.71	76,584,020	23,281	970	2
酒田市	3,462	1,245	4,707	26.87	25.25	1.62	39,938,944	18,661	1,144	4
新庄市	751		751	13.96	13.18	0.78	6,020,729	5,824	444	24
寒河江市	772		772	12.00	10.91	1.09	5,772,844	6,859	425	30
上山市	555	180	735	12.62	10.41	2.22	6,175,821	6,285	463	28
村山市	1,000	4	1,004	19.92	21.12	▲ 1.20	7,636,944	5,446	407	14
長井市	446		446	9.31	9.23	0.08	3,375,201	5,191	398	32
天童市	1,673		1,673	21.10	19.66	1.43	13,419,959	8,521	591	12
東根市	1,433		1,433	23.23	20.89	2.34	10,853,887	6,658	489	8
尾花沢市	623		623	17.47	15.50	1.97	3,431,278	3,899	333	18
南陽市	658		658	12.62	11.31	1.30	5,286,715	5,628	413	29
山辺町	316		316	13.91	12.64	1.27	2,535,344	2,483	211	27
中山町	398		398	21.47	19.48	1.99	3,010,954	2,004	150	11
河北町	794		794	23.74	21.92	1.82	5,970,842	3,602	258	7
西川町	511		511	37.35	26.51	10.84	3,830,967	1,546	178	1
朝日町	245		245	15.43	14.76	0.67	1,965,515	1,782	194	22
大江町	246		246	13.94	13.76	0.18	1,848,675	1,900	135	26
大石田町	269		269	17.95	17.34	0.61	2,024,499	1,583	84	17
金山町	233		233	22.30	20.94	1.35	1,868,887	1,175	130	10
最上町	246		246	13.95	12.35	1.60	1,974,344	1,940	177	25
舟形町	212		212	18.34	16.03	2.31	1,699,448	1,286	130	16
真室川町	275		275	16.52	16.30	0.21	2,204,449	1,845	180	20
大蔵村	132		132	19.33	16.67	2.66	1,056,758	737	54	15
鮭川村	143		143	16.42	15.52	0.90	1,147,691	940	69	21
戸沢村	55		55	5.66	5.70	▲ 0.04	441,870	1,067	95	35
高畠町	656		656	17.18	15.07	2.11	5,279,032	4,136	318	19
川西町	452		452	14.83	13.97	0.86	3,621,432	3,329	281	23
小国町	106		106	6.28	5.03	1.25	850,470	1,802	114	34
白鷹町	627		627	23.05	21.74	1.32	4,803,952	2,955	235	9
飯豊町	288		288	20.65	17.07	3.57	2,310,702	1,624	229	13
三川町	335		335	25.71	25.06	0.65	2,818,954	1,404	101	5
庄内町	1,020	144	1,164	29.43	27.58	1.86	9,430,619	4,279	324	3
遊佐町	714		714	24.74	22.63	2.11	5,697,544	3,134	248	6
合計	24,491	9,034	33,525	18.92	17.45	1.47	281,129,195	190,796	13,574	

地域別健診受診率

地 域	受診率(%)
村山地方	14.83%
最上地方	15.12%
置賜地方	13.01%
庄内地方	31.16%

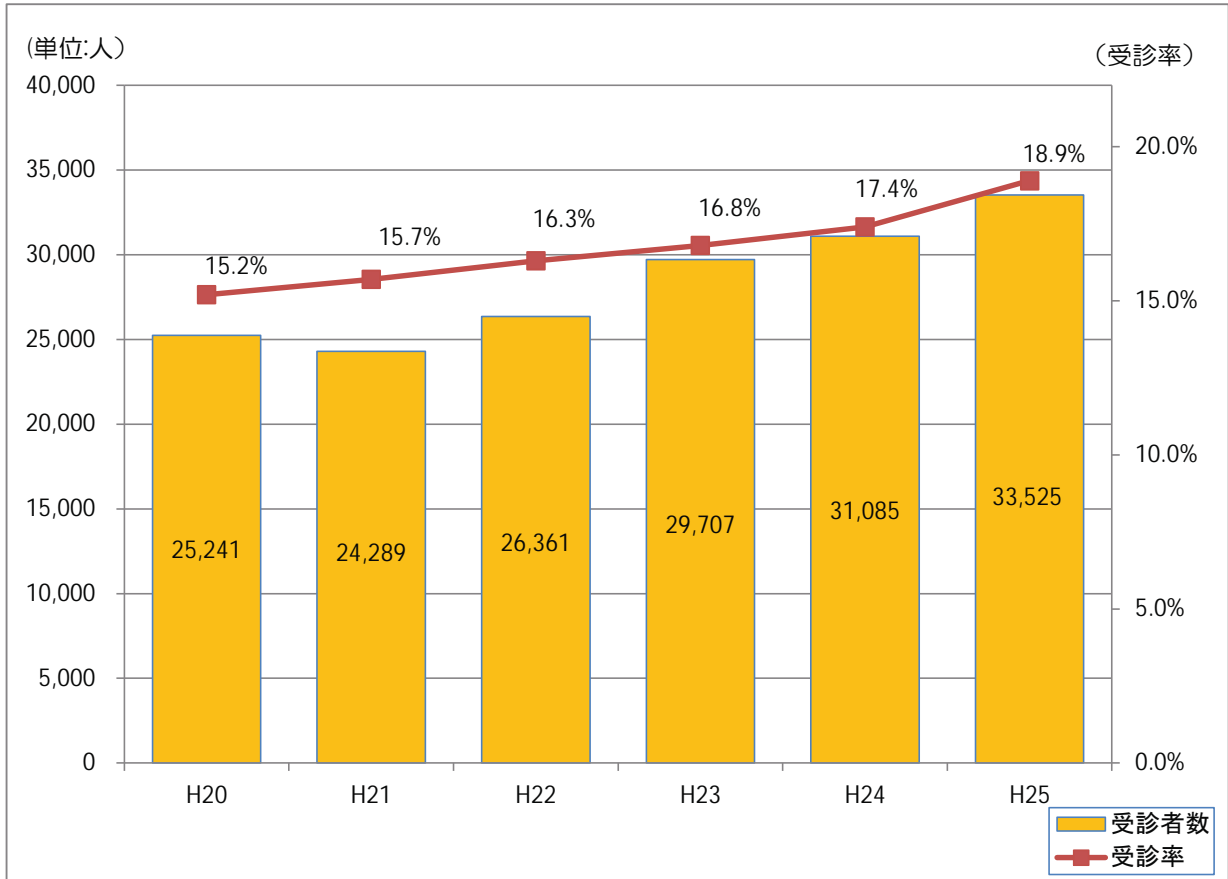
受診率上位5市町

順位	市町村名	受診率(%)
1	西川町	37.35%
2	鶴岡市	35.99%
3	庄内町	29.43%
4	酒田市	26.87%
5	三川町	25.71%

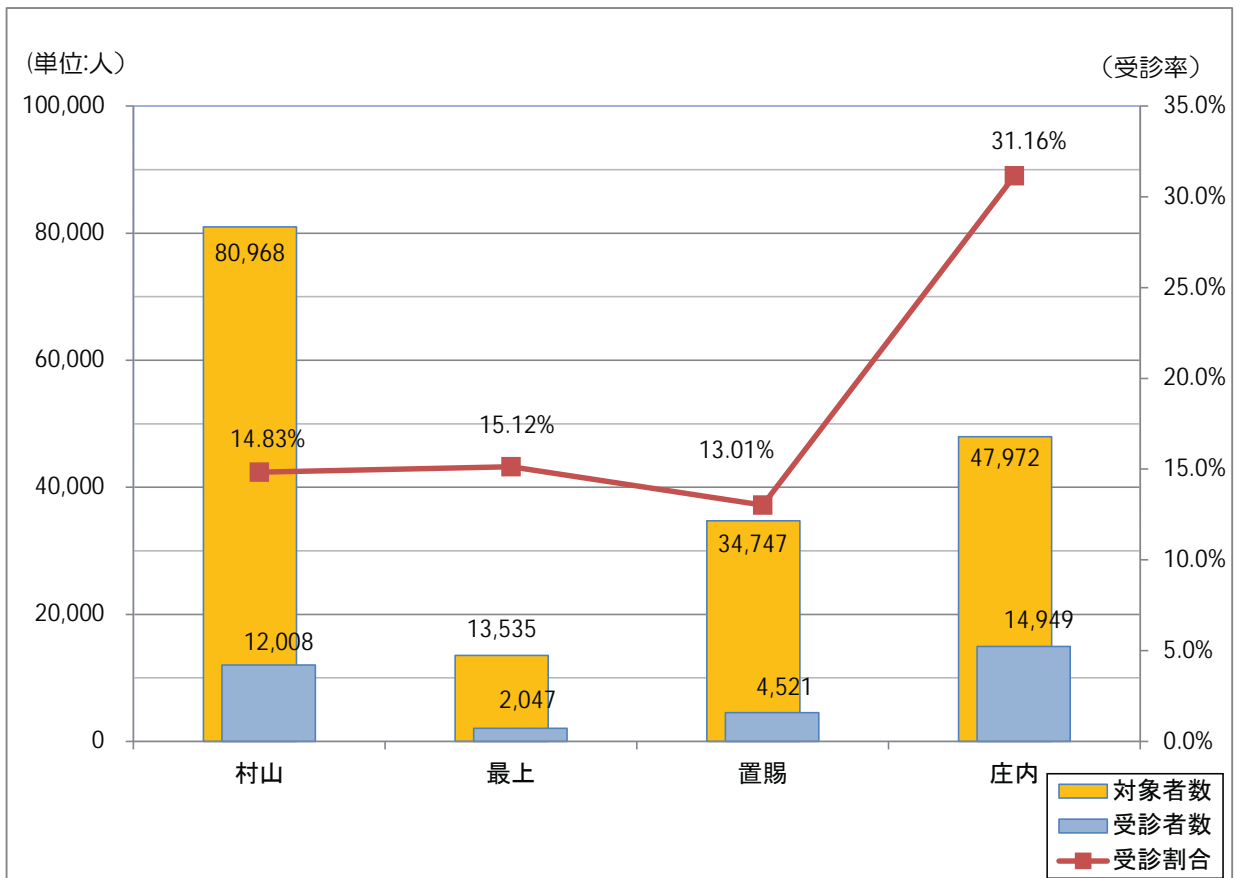
※ 受診率 = 受診者数 ÷ (被保険者数 - 除外対象者数)

- ※ 除外対象者
1. 特定健診または特定健診に相当する健康診断を実施年度内に受診済の者
 2. 高齢者の医療の確保に関する法律第20条に規定する特定健康診査の対象外として厚生労働大臣が定める者
 - ① 刑事施設・労務場その他これらに準ずる施設に拘禁された者
 - ② 病院又は診療所に6ヶ月以上継続して入院している者
 - ③ 高確法第55条第1項第2号から第5号までに規定する施設に入所又は入居している者

健診受診者の年度別推移(H20～H25)



H25地区別受診者数及び受診割合



14. 歯周疾患検診実績

《 運営状況資料-20 》

市町村	受診者数（人）		対象者数（人） （H24に75歳到達者）		受診率（％）	
	H24	H25	H24	H25	H24	H25
山形市	167	238	2,564	2,671	6.51	8.91
米沢市	74	81	954	1,054	7.76	7.69
鶴岡市	151	173	1,734	1,808	8.71	9.57
酒田市	113	113	1,402	1,387	8.06	8.15
新庄市	33	23	451	436	7.32	5.28
寒河江市	81	60	503	509	16.10	11.79
上山市	33	44	432	467	7.64	9.42
村山市	22	36	338	346	6.51	10.40
長井市	19	36	384	385	4.95	9.35
天童市	57	71	692	659	8.24	10.77
東根市	46	52	501	508	9.18	10.24
尾花沢市	24	20	256	271	9.38	7.38
南陽市	30	32	416	421	7.21	7.60
山辺町	12	16	141	183	8.51	8.74
中山町	19	19	132	138	14.39	13.77
河北町	25	28	233	253	10.73	11.07
西川町	24	13	114	110	21.05	11.82
朝日町	10	13	108	116	9.26	11.21
大江町	18	8	138	123	13.04	6.50
大石田町	5	12	104	97	4.81	12.37
金山町	6	4	90	69	6.67	5.80
最上町	12	9	148	124	8.11	7.26
舟形町	8	6	84	77	9.52	7.79
真室川町	15	18	125	131	12.00	13.74
大蔵村	4	6	52	60	7.69	10.00
鮭川村	5	3	73	66	6.85	4.55
戸沢村	3	5	62	80	4.84	6.25
高畠町	16	19	292	296	5.48	6.42
川西町	10	15	226	234	4.42	6.41
小国町	9	4	141	130	6.38	3.08
白鷹町	11	14	184	213	5.98	6.57
飯豊町	3	13	97	110	3.09	11.82
三川町	3	7	98	103	3.06	6.80
庄内町	17	32	316	339	5.38	9.44
遊佐町	30	32	210	238	14.29	13.45
合計	1,115	1,275	13,795	14,212	8.08	8.97

H25の検診対象者（H24に75歳年齢到達者）は、**14,212** 人、うち検診を受診者した被保険者は、**1,275** 人でH25の検診受診率は、**8.97** %となっている。

なお、検診に行ったものの定期的にメンテナンス中であつたり、治療を優先した検診に至らなかった被保険者は640人おり、検診の除外対象から控除すると検診の受診率は、**9.39** %となる。対前年比（H24比較）、**+0.42%**、受診者数にして、**160人**増加している。

15. 市町村との連携について

1 後期高齢者医療担当者会議

開催日 : 5月15日(水)

会場 : 山形県国保会館4階大会議室

内容 : 資格管理事務、保険料賦課徴収、保険給付、市町村負担金、長寿・健康増進事業、広報事業等

2 事務提要改訂

事務処理手順書等を記載した事務提要を、制度改正等に伴い改訂し、市町村に送付した。

初版 : 平成20年 2月28日

第10回改訂 : 平成26年 4月 1日

3 市町村補助金

後期高齢者医療制度の円滑な運営に資するため、また、被保険者の健康増進に資するため、市町村に補助を行った。

(1) 特別対策補助金

①説明会の開催及び周知広報	577千円(15市町)
②きめ細やかな相談体制整備	981千円(5市町)

(2) 長寿・健康増進事業補助金

①健康教育・健康相談事業	40千円(1市)
②スポーツクラブ施設・保養施設等利用助成	3,610千円(2町)
③スポーツ大会・レクリエーションの運営費の助成	1,944千円(1市)
④その他事業(肺炎球菌ワクチン接種)	22,059千円(35市町村)

16. 市町村補助事業実績

No.	市町村名	(1)特別対策補助金				(2)長寿・健康増進事業補助金									
		①説明会の開催 及び周知広報に 要する経費		②きめ細やかな 相談のための体 制の整備等		①健康教育・健 康相談事業		②スポーツクラブ施 設・保養施設等 利用助成		③スポーツ大会・社 会参加活動等運 営費の助成		⑤肺炎球菌ワク チン接種助成		肺炎球菌 補助件数	
		H24	H25	H24	H25	H24	H25	H24	H25	H24	H25	H24	H25	H24	H25
1	山形市					●	○					●	○	1,006	1,239
2	米沢市				○							●	○	252	286
3	鶴岡市				○							●	○	1,050	1,578
4	酒田市	●	○									●	○	1,284	905
5	新庄市												○	0	247
6	寒河江市	●	○									●	○	221	202
7	上山市	●	○									●	○	175	174
8	村山市		○							●	○	●	○	150	194
9	長井市	●	○									●	○	209	180
10	天童市	●	○		○							●	○	414	480
11	東根市	●	○									●	○	305	212
12	尾花沢市	●	○									●	○	55	56
13	南陽市		○	●								●	○	223	207
14	山辺町				○							●	○	66	98
15	中山町											●	○	68	99
16	河北町											●	○	211	127
17	西川町	●	○					●	○			●	○	15	13
18	朝日町				○							●	○	26	62
19	大江町	●	○					●	○			●	○	49	72
20	大石田町	●	○									●	○	45	56
21	金山町											●	○	20	15
22	最上町	●	○									●	○	61	25
23	舟形町											●	○	68	39
24	真室川町											●	○	27	24
25	大蔵村											●	○	87	32
26	鮭川村		○									●	○	8	13
27	戸沢村											●	○	43	16
28	高畠町	●	○									●	○	185	168
29	川西町											●	○	158	94
30	小国町											●	○	103	20
31	白鷹町											●	○	113	77
32	飯豊町											●	○	69	39
33	三川町											●	○	450	97
34	庄内町											●	○	75	110
35	遊佐町											●	○	112	97
計		12	15	1	5	1	1	2	2	1	1	34	35	7,403	7,353

IV 用語の意味

この年報資料の各表の用語及び後期高齢者医療事業を数値的に観察するうえで指標となる諸率の計算の基礎となる主なものについて説明すると次のとおりである。

1 療養費の支給

保険医療機関で現物給付をしていない、はり・きゅう、あんま・マッサージ、コルセット等の装着や柔道整復師による施術等、保険者が療養の給付を行うことが困難である場合に保険者負担分の償還払いを受けることである。その他、被保険者が疾病または負傷のため受診した際に被保険者証を持参しなかったこと等の理由で、保険医療機関等へ医療費の全部を支払った場合に、保険者が後日領収書等を基にして保険者負担分相当額を直接被保険者に現金で支給する場合も指す（現金給付）。

2 高額療養費

被保険者が同一の月に受けた療養に関する一部負担金の額が一定の額を超えたとき、その超えた額を保険給付するもの。

3 高額介護合算療養費

医療保険と介護保険のサービスを利用したときの自己負担額が一定の額を超えたとき、その超えた額を保険給付するもの。

4 療養諸費

療養の給付等と療養費等の費用額を合算したものであり、診療費、薬剤の支給、食事療養及び生活療養、移送費、柔道整復、あんま、はり、きゅう等の後期高齢者医療における総医療費を意味する。

5 診療費

診療に要した費用額であるが、調剤報酬、訪問看護、食事療養及び生活療養に要する費用等は含まれない。この資料においては、療養の給付のうち、入院、入院外、歯科に関する費用をいう。

6 件数

診療報酬明細書（レセプト）の件数をいう。

- (1) 一人の被保険者につき、医療機関ごとに月単位で作成される。
- (2) 入院と入院外は分けて作成される。
- (3) 調剤レセプトは、処方せん発行医療機関ごとに作成される。

7 日数

診療した日数をいう。

8 点数

点数とは各保険者の給付範囲に属する診療行為に係る費用の額を厚生労働省告示に基づき点数として算定したものである。したがって、被保険者の一部負担金はもとより、感染症法等他の制度の適用を受け、その費用の一部がこれらの制度によって負担される場合、これらの負担も含まれる。

9 費用額

費用額は点数に単価（1点単位10円）を乗じたものであり、保険者負担分、一部負担金、他法負担分を合算した総額である。

10 1人当たり費用額

当該月または年間の費用額を、当該月末の被保険者数または年間平均被保険者数で除した数値である。

入院、入院外、歯科及びこれらの合計の費用額につき算定したものを「1人当たり診療費」という。

11 受診率（100人当たり受診件数）

当該月または年間の受診件数を、当該月末の被保険者数または年間平均被保険者数で除した数値を、100倍した数値。

12 1件当たり日数

当該月または年間の日数を、当該月または年間の件数で除した数値である。

13 1日当たり診療費

当該月または年間の費用額を、当該月または年間の日数で除した数値である。

入院、入院外、歯科及びこれらの合計の費用額につき算定したものを「1日当たり診療費」という。

※ 診療費について算定した上記の「受診率」、「1件当たり日数」及び「1日当たり診療費」のことを、診療費を決定するものとして「医療費の三要素」という。

14 3-2ベース

各年度における数値を算定する際に用いる基礎については、3月分から翌年2月分（診療月）の数値を用いるのが通常であり、これを3-2ベースという。支給決定月を基準とすれば、4-3ベースということになる。

山形県の後期高齢者医療統計表

第1表 平成25年度市町村別療養給付費及び療養費の状況（一部負担金等を含む医療費10割分）その1

区分 市町村名	被保険者数 (年間平均) (人)	療養給付費											
		医科入院			医科外来			歯科			診療費計		
		件数(件)	日数(日)	費用額*(円)	件数(件)	日数(日)	費用額(円)	件数(件)	日数(日)	費用額(円)	件数(件)	日数(日)	費用額(円)
山形市	35,069	26,840	492,039	14,294,706,765	616,366	1,124,317	9,443,376,358	82,173	153,370	1,118,306,990	725,379	1,769,726	24,856,390,113
米沢市	13,112	10,576	184,489	5,337,798,387	195,675	377,853	3,013,583,726	20,334	41,560	312,332,240	226,585	603,902	8,663,714,353
鶴岡市	23,275	16,177	279,130	7,984,462,938	401,892	685,489	5,298,278,203	36,641	72,389	488,687,800	454,710	1,037,008	13,771,428,941
酒田市	18,626	12,340	195,328	5,874,857,861	305,973	553,617	4,750,150,511	26,279	52,783	372,222,070	344,592	801,728	10,997,230,442
新庄市	5,857	3,740	65,267	1,821,393,500	85,193	144,578	1,093,575,200	9,478	17,942	119,584,500	98,411	227,787	3,034,553,200
寒河江市	6,863	4,522	86,090	2,295,086,132	118,115	197,837	1,684,315,412	11,657	23,774	171,923,440	134,294	307,701	4,151,324,984
上山市	6,248	6,202	115,381	2,836,014,063	105,160	208,008	1,627,581,453	11,095	21,973	158,240,470	122,457	345,362	4,621,835,986
村山市	5,438	3,869	72,716	1,919,139,180	90,243	144,476	1,287,661,666	9,834	17,891	142,320,070	103,946	235,083	3,349,120,916
長井市	5,188	3,332	55,873	1,520,102,630	79,151	136,685	1,097,205,593	6,693	13,260	91,442,270	89,176	205,818	2,708,750,493
天童市	8,535	7,016	132,155	3,542,140,573	147,460	250,788	2,165,158,943	16,688	35,730	250,142,920	171,164	418,673	5,957,442,436
東根市	6,712	5,558	107,835	2,756,394,569	112,118	185,242	1,678,882,024	12,125	22,157	171,645,200	129,801	315,234	4,606,921,793
尾花沢市	3,875	3,339	64,312	1,558,217,593	58,191	90,548	1,030,095,361	4,796	8,485	70,057,690	66,326	163,345	2,658,370,644
南陽市	5,630	3,789	67,540	1,897,037,322	89,993	174,565	1,484,651,120	9,063	19,728	124,276,200	102,845	261,833	3,505,964,642
山辺町	2,484	1,625	28,532	858,370,178	42,340	79,756	694,084,790	3,512	7,337	53,650,280	47,477	115,625	1,606,105,248
中山町	2,025	1,253	22,798	668,633,820	34,769	58,454	596,654,544	2,739	6,271	45,787,770	38,761	87,523	1,311,076,134
河北町	3,619	2,487	45,746	1,191,542,128	60,288	92,872	835,081,040	6,615	12,599	99,521,390	69,390	151,217	2,126,144,558
西川町	1,536	1,113	17,327	461,783,746	21,573	29,479	234,291,062	2,438	5,172	40,497,350	25,124	51,978	736,572,158
朝日町	1,768	1,261	19,444	556,253,936	26,878	39,822	322,210,488	2,109	4,180	32,094,530	30,248	63,446	910,558,954
大江町	1,891	1,093	18,566	524,647,040	31,611	48,594	441,417,480	3,046	5,848	38,990,440	35,750	73,008	1,005,054,960
大石田町	1,561	1,172	22,497	597,146,760	22,989	35,897	365,560,890	2,056	4,163	25,002,110	26,217	62,557	987,709,760
金山町	1,162	772	12,199	296,459,185	16,887	25,001	210,055,368	1,424	3,374	22,831,200	19,083	40,574	529,345,753
最上町	1,922	1,589	29,133	690,926,220	24,261	40,787	331,313,530	2,517	4,433	44,884,790	28,367	74,353	1,067,124,540
舟形町	1,281	804	12,638	367,441,530	18,672	30,634	265,657,880	1,783	3,079	24,162,450	21,259	46,351	657,261,860
真室川町	1,846	1,339	19,223	548,336,260	24,870	42,732	362,154,890	2,166	4,640	38,089,470	28,375	66,595	948,580,620
大蔵村	724	324	5,046	167,972,160	9,823	14,969	174,340,410	1,086	1,717	13,349,630	11,233	21,732	355,662,200
鮭川村	925	613	9,064	274,765,300	13,926	23,624	180,257,340	1,271	2,684	19,302,180	15,810	35,372	474,324,820
戸沢村	1,062	729	12,064	319,634,780	16,033	25,484	208,472,140	1,316	2,701	20,399,600	18,078	40,249	548,506,520
高畠町	4,109	3,520	65,810	1,795,720,200	59,294	97,404	840,840,394	7,044	14,099	107,380,700	69,858	177,313	2,743,941,294
川西町	3,276	2,395	42,609	1,185,039,241	45,117	73,160	627,689,740	4,388	9,181	69,291,100	51,900	124,950	1,882,020,081
小国町	1,784	1,462	22,529	581,731,261	25,756	38,751	309,683,506	2,048	4,711	30,085,930	29,266	65,991	921,500,697
白鷹町	2,941	2,228	34,142	885,897,400	42,535	62,362	529,214,100	3,625	7,732	55,873,930	48,388	104,236	1,470,985,430
飯豊町	1,615	993	16,444	448,456,680	23,268	39,697	297,202,889	1,729	3,720	28,579,210	25,990	59,861	774,238,779
三川町	1,403	1,130	20,410	540,686,666	22,799	40,433	364,166,849	1,956	3,750	28,338,110	25,885	64,593	933,191,625
庄内町	4,254	2,943	48,485	1,493,637,336	61,935	113,718	1,114,331,792	6,282	13,546	97,163,330	71,160	175,749	2,705,132,458
遊佐町	3,129	2,494	43,440	1,119,766,250	46,295	74,950	692,323,060	3,309	6,741	49,416,430	52,098	125,131	1,861,505,740
計	190,746	140,639	2,486,301	69,212,199,590	3,097,449	5,402,583	45,651,519,752	321,315	632,720	4,575,873,790	3,559,403	8,521,604	119,439,593,132

平成25年度市町村別療養給付費及び療養費の状況（一部負担金を含む医療費10割分）その2

区分 市町村名	療養給付費									療養費等	
	調剤			食事・生活			訪問看護				
	件数(件)	回数(回)	費用額(円)	件数(件)	回数(回)	費用額(円)	件数(件)	日数(日)	費用額(円)	件数(件)	費用額(円)
山形市	377,051	490,353	5,148,232,865	25,185	1,268,891	863,472,992	1,306	11,811	132,681,950	20,809	326,769,763
米沢市	139,876	189,170	2,246,115,679	9,966	468,549	316,476,964	393	1,857	20,837,150	5,184	89,866,949
鶴岡市	258,886	331,646	3,372,014,290	14,877	701,516	482,459,009	711	3,905	44,985,050	7,503	88,276,975
酒田市	164,859	216,602	2,492,273,760	11,391	478,155	328,276,304	334	2,338	25,944,150	4,716	55,894,262
新庄市	64,921	83,407	880,319,320	3,230	155,393	106,324,158	77	603	6,818,850	1,880	23,589,166
寒河江市	64,863	85,786	880,935,270	4,180	217,258	148,518,178	140	1,221	12,440,800	2,564	37,730,202
上山市	67,047	87,815	985,489,276	5,848	297,681	201,705,344	184	1,460	16,718,150	2,169	30,633,869
村山市	53,507	68,242	792,830,910	3,580	179,927	124,752,917	60	355	3,875,900	2,403	26,732,808
長井市	60,080	81,586	875,611,200	3,046	144,833	98,553,620	51	286	3,090,450	2,440	29,600,021
天童市	82,699	101,749	1,163,953,126	6,601	332,481	225,856,760	212	1,622	19,291,200	3,136	38,516,602
東根市	68,121	86,205	959,210,420	5,246	262,333	183,153,079	149	1,120	13,504,900	2,403	31,047,368
尾花沢市	29,669	36,362	453,409,700	3,162	167,670	113,636,136	13	71	754,750	1,465	14,339,498
南陽市	63,684	86,758	1,019,076,378	3,577	172,946	118,388,315	225	960	10,313,150	2,224	29,052,320
山辺町	27,410	36,608	378,316,420	1,535	74,745	50,427,482	109	844	9,027,050	1,219	17,042,960
中山町	10,964	14,401	143,795,250	1,169	58,701	39,871,894	32	197	2,040,400	926	11,661,755
河北町	26,809	32,750	358,369,810	2,279	111,982	77,219,318	41	289	2,987,300	1,743	17,667,110
西川町	16,916	19,301	273,530,920	964	39,235	26,546,256	10	75	696,000	637	8,189,126
朝日町	20,166	25,118	310,732,110	1,140	47,295	31,930,703	29	146	1,449,150	676	7,645,009
大江町	13,055	15,711	188,694,380	996	43,697	29,184,490	9	66	691,800	600	7,833,909
大石田町	11,389	14,715	179,846,540	1,110	58,942	40,135,078	5	23	237,250	675	5,955,836
金山町	14,386	16,500	198,952,770	662	28,751	19,397,790	4	8	159,550	77	811,409
最上町	21,677	29,685	389,234,760	1,403	66,563	46,314,626	0	0	0	148	1,647,268
舟形町	13,823	18,357	159,066,250	679	30,183	20,561,556	3	6	86,750	115	1,848,130
真室川町	16,862	21,824	338,131,110	1,113	41,441	28,241,186	3	11	142,250	212	3,473,085
大蔵村	2,598	3,155	36,074,000	298	13,007	8,882,352	0	0	0	247	2,187,438
鮭川村	8,729	11,421	143,613,770	554	21,667	14,629,192	25	187	1,937,550	150	2,337,804
戸沢村	7,295	8,938	101,779,170	618	27,557	18,646,392	16	57	610,950	134	3,651,390
高畠町	45,106	56,191	749,463,302	3,295	166,640	114,171,264	112	458	4,726,550	1,285	23,770,494
川西町	37,820	48,803	631,396,670	2,264	105,810	73,637,685	87	654	6,987,600	1,389	17,322,746
小国町	18,807	23,576	329,139,660	1,358	56,429	38,043,261	51	284	3,107,600	167	2,615,100
白鷹町	31,773	38,879	427,180,890	2,077	87,095	59,241,752	69	409	4,544,500	1,035	11,159,962
飯豊町	18,061	23,105	298,100,130	904	40,872	27,911,514	27	139	1,600,850	546	4,981,479
三川町	12,522	15,619	159,585,740	1,069	53,322	36,774,057	6	20	348,250	495	4,500,118
庄内町	22,092	29,812	302,962,670	2,767	122,309	83,585,855	31	133	1,714,150	1,487	15,790,194
遊佐町	25,007	30,601	404,582,390	2,352	93,048	66,669,428	36	332	3,567,950	541	5,312,732
計	1,918,530	2,480,751	27,772,020,906	130,495	6,236,924	4,263,596,907	4,560	31,947	357,919,900	73,400	999,454,857

平成25年度市町村別療養給付費及び療養費の状況（一部負担金を含む医療費10割分）その3

区分 市町村名	療養の給付計口療養諸費			葬祭費	
	件数(件)	日数(日)	費用額(円)	件数(件)	金額(円)
山形市	1,124,545	1,781,537	31,327,547,683	2,162	108,100,000
米沢市	372,038	605,759	11,337,011,095	841	42,050,000
鶴岡市	721,810	1,040,913	17,759,164,265	1,396	69,757,500
酒田市	514,501	804,066	13,899,618,918	1,229	61,450,000
新庄市	165,289	228,390	4,051,604,694	347	17,350,000
寒河江市	201,861	308,922	5,230,949,434	357	17,850,000
上山市	191,857	346,822	5,856,382,625	430	21,500,000
村山市	159,916	235,438	4,297,313,451	311	15,550,000
長井市	151,747	206,104	3,715,605,784	343	17,150,000
天童市	257,211	420,295	7,405,060,124	513	25,577,500
東根市	200,474	316,354	5,793,837,560	386	19,300,000
尾花沢市	97,473	163,416	3,240,510,728	227	11,350,000
南陽市	168,978	262,793	4,682,794,805	341	17,012,500
山辺町	76,215	116,469	2,060,919,160	145	7,250,000
中山町	50,683	87,720	1,508,445,433	102	5,100,000
河北町	97,983	151,506	2,582,388,096	203	10,150,000
西川町	42,687	52,053	1,045,534,460	89	4,450,000
朝日町	51,119	63,592	1,262,315,926	103	5,150,000
大江町	49,414	73,074	1,231,459,539	130	6,500,000
大石田町	38,286	62,580	1,213,884,464	113	5,650,000
金山町	33,550	40,582	748,667,272	92	4,600,000
最上町	50,192	74,353	1,504,321,194	135	6,750,000
舟形町	35,200	46,357	838,824,546	88	4,400,000
真室川町	45,452	66,606	1,318,568,251	115	5,750,000
大蔵村	14,078	21,732	402,805,990	65	3,250,000
鮭川村	24,714	35,559	636,843,136	72	3,600,000
戸沢村	25,523	40,306	673,194,422	72	3,600,000
高畠町	116,361	177,771	3,636,072,904	267	13,350,000
川西町	91,196	125,604	2,611,364,782	245	12,250,000
小国町	48,291	66,275	1,294,406,318	121	6,050,000
白鷹町	81,265	104,645	1,973,112,534	207	10,350,000
飯豊町	44,624	60,000	1,106,832,752	97	4,850,000
三川町	38,908	64,613	1,134,399,790	108	5,400,000
庄内町	94,770	175,882	3,109,185,327	275	13,750,000
遊佐町	77,682	125,463	2,341,638,240	211	10,550,000
計	5,555,893	8,553,551	152,832,585,702	11,938	596,747,500

第2表 平成25年度市町村別1人当たり診療費等状況 その1

区分 市町村名	1人当たり療養諸費		医科入院						医科外来									
			月平均受診率		1件当たり日数		1日当たり診療費		1人当たり診療費		月平均受診率		1件当たり日数		1日当たり診療費		1人当たり診療費	
	順位	実数(円)	順位	実数(件)	順位	実数(日)	順位	実数(円)	順位	実数(円)	順位	実数(件)	順位	実数(日)	順位	実数(円)	順位	実数(円)
山形市	2	893,312	11	6.38	11	18.33	8	29,052	5	407,617	1	146.47	6	1.82	23	8,399	3	269,280
米沢市	5	864,629	8	6.72	18	17.44	9	28,933	6	407,093	20	124.36	3	1.93	29	7,976	18	229,834
鶴岡市	15	763,015	19	5.79	20	17.25	11	28,605	16	343,049	3	143.89	12	1.71	32	7,729	19	227,638
酒田市	18	746,248	26	5.52	26	15.83	5	30,077	22	315,412	12	136.89	7	1.81	16	8,580	9	255,028
新庄市	26	691,754	30	5.32	17	17.45	15	27,907	24	310,977	25	121.21	14	1.70	34	7,564	28	186,713
寒河江市	16	762,196	27	5.49	4	19.04	21	26,659	18	334,414	4	143.42	18	1.67	18	8,514	12	245,420
上山市	1	937,321	1	8.27	8	18.60	32	24,580	1	453,908	7	140.26	1	1.98	31	7,825	7	260,496
村山市	12	790,238	18	5.93	6	18.79	26	26,392	13	352,913	11	138.29	24	1.60	11	8,913	14	236,790
長井市	22	716,192	29	5.35	22	16.77	19	27,206	30	293,004	15	127.14	9	1.73	27	8,027	21	211,489
天童市	4	867,611	6	6.85	5	18.84	20	26,803	3	415,014	2	143.98	13	1.70	14	8,633	10	253,680
東根市	6	863,206	4	6.90	1	19.40	31	25,561	4	410,667	9	139.20	19	1.65	8	9,063	11	250,131
尾花沢市	7	836,261	2	7.18	2	19.26	34	24,229	7	402,121	19	125.14	27	1.56	2	11,376	4	265,831
南陽市	8	831,758	23	5.61	14	17.83	14	28,088	17	336,952	14	133.20	2	1.94	19	8,505	5	263,704
山辺町	9	829,678	28	5.45	16	17.56	4	30,084	15	345,560	6	142.04	4	1.88	12	8,703	2	279,422
中山町	19	744,911	32	5.16	12	18.19	6	29,329	19	330,190	5	143.08	16	1.68	3	10,207	1	294,644
河北町	25	713,564	21	5.73	9	18.39	27	26,047	20	329,246	10	138.82	28	1.54	10	8,992	17	230,749
西川町	29	680,686	16	6.04	30	15.57	22	26,651	27	300,640	31	117.04	35	1.37	30	7,948	35	152,533
朝日町	24	713,980	17	5.94	31	15.42	10	28,608	23	314,623	16	126.69	32	1.48	26	8,091	30	182,246
大江町	32	651,221	34	4.82	21	16.99	13	28,258	33	277,444	8	139.30	29	1.54	7	9,084	16	233,431
大石田町	14	777,633	13	6.26	3	19.20	23	26,543	9	382,541	22	122.73	26	1.56	4	10,184	15	234,184
金山町	33	644,292	24	5.54	27	15.80	33	24,302	34	255,128	26	121.11	33	1.48	22	8,402	31	180,771
最上町	13	782,685	5	6.89	10	18.33	35	23,716	11	359,483	35	105.19	17	1.68	25	8,123	34	172,380
舟形町	31	654,820	31	5.23	28	15.72	7	29,074	31	286,840	23	121.47	21	1.64	13	8,672	22	207,383
真室川町	23	714,284	15	6.04	35	14.36	12	28,525	29	297,040	34	112.27	10	1.72	21	8,475	25	196,184
大蔵村	35	556,362	35	3.73	29	15.57	1	33,288	35	232,006	33	113.06	30	1.52	1	11,647	13	240,802
鮭川村	27	688,479	25	5.52	34	14.79	3	30,314	28	297,044	18	125.46	15	1.70	33	7,630	26	194,873
戸沢村	34	633,893	22	5.72	24	16.55	24	26,495	26	300,974	17	125.81	25	1.59	24	8,181	24	196,301
高畠町	3	884,905	3	7.14	7	18.70	17	27,286	2	437,021	29	120.25	20	1.64	15	8,633	23	204,634
川西町	11	797,120	14	6.09	15	17.79	16	27,812	10	361,734	32	114.77	22	1.62	17	8,580	27	191,602
小国町	21	725,564	7	6.83	32	15.41	29	25,821	21	326,083	28	120.31	31	1.50	28	7,992	33	173,589
白鷹町	30	670,899	12	6.31	33	15.32	28	25,947	25	301,223	27	120.52	34	1.47	20	8,486	32	179,944
飯豊町	28	685,345	33	5.12	23	16.56	18	27,272	32	277,682	30	120.06	11	1.71	35	7,487	29	184,027
三川町	10	808,553	9	6.71	13	18.06	25	26,491	8	385,379	13	135.42	8	1.77	9	9,007	8	259,563
庄内町	20	730,885	20	5.77	25	16.47	2	30,806	14	351,114	24	121.33	5	1.84	5	9,799	6	261,949
遊佐町	17	748,366	10	6.64	19	17.42	30	25,777	12	357,867	21	123.30	23	1.62	6	9,237	20	221,260
広域連合		801,236		6.14		17.68		27,837		362,850		135.32		1.74		8,450		239,331

第2表 平成25年度市町村別1人当たり診療費等状況 その2

区分 市町村名	歯科								診療費計							
	月平均受診率		1件当たり日数		1日当たり診療費		1人当たり診療費		月平均受診率		1件当たり日数		1日当たり診療費		1人当たり診療費	
	順位	実数(件)	順位	実数(日)	順位	実数(円)	順位	実数(円)	順位	実数(件)	順位	実数(日)	順位	実数(円)	順位	実数(円)
山形市	1	19.53	29	1.87	20	7,292	1	31,889	1	172.37	10	2.44	21	14,045	2	708,785
米沢市	14	12.92	15	2.04	16	7,515	10	23,820	15	144.01	2	2.67	13	14,346	8	660,747
鶴岡市	13	13.12	24	1.98	30	6,751	17	20,996	5	162.80	22	2.28	32	13,280	17	591,683
酒田市	18	11.76	19	2.01	26	7,052	23	19,984	12	154.17	17	2.33	25	13,717	18	590,424
新庄市	9	13.49	28	1.89	32	6,665	21	20,417	22	140.02	18	2.31	31	13,322	24	518,107
寒河江市	8	14.15	16	2.04	21	7,232	9	25,051	4	163.07	21	2.29	27	13,491	15	604,885
上山市	6	14.80	23	1.98	23	7,202	8	25,327	3	163.33	1	2.82	30	13,383	1	739,730
村山市	4	15.07	31	1.82	4	7,955	5	26,171	9	159.29	23	2.26	14	14,247	14	615,874
長井市	26	10.75	22	1.98	28	6,896	32	17,626	16	143.24	19	2.31	33	13,161	23	522,118
天童市	2	16.29	8	2.14	27	7,001	2	29,308	2	167.12	9	2.45	16	14,229	3	698,001
東根市	5	15.05	30	1.83	9	7,747	7	25,573	6	161.16	12	2.43	9	14,614	4	686,371
尾花沢市	28	10.31	32	1.77	2	8,257	30	18,079	17	142.64	8	2.46	2	16,275	5	686,031
南陽市	11	13.41	4	2.18	34	6,299	14	22,074	14	152.23	4	2.55	29	13,390	13	622,729
山辺町	17	11.78	13	2.09	18	7,312	15	21,598	10	159.28	11	2.44	23	13,891	10	646,580
中山町	22	11.27	3	2.29	19	7,302	13	22,611	8	159.51	24	2.26	7	14,980	9	647,445
河北町	3	15.23	27	1.90	5	7,899	3	27,500	7	159.78	29	2.18	20	14,060	19	587,495
西川町	12	13.23	10	2.12	7	7,830	4	26,365	30	136.31	33	2.07	18	14,171	33	479,539
朝日町	31	9.94	21	1.98	11	7,678	29	18,153	18	142.57	32	2.10	12	14,352	27	515,022
大江町	10	13.42	25	1.92	31	6,667	20	20,619	11	157.54	34	2.04	24	13,766	22	531,494
大石田町	24	10.98	18	2.02	35	6,006	34	16,017	23	139.96	15	2.39	3	15,789	12	632,742
金山町	30	10.21	1	2.37	29	6,767	24	19,648	28	136.85	31	2.13	34	13,046	35	455,547
最上町	25	10.91	33	1.76	1	10,125	11	23,353	35	122.99	3	2.62	11	14,352	21	555,216
舟形町	20	11.60	34	1.73	6	7,847	27	18,862	26	138.30	28	2.18	17	14,180	29	513,085
真室川町	32	9.78	7	2.14	3	8,209	19	20,634	34	128.09	16	2.35	15	14,244	28	513,857
大蔵村	15	12.50	35	1.58	8	7,775	28	18,439	33	129.29	35	1.93	1	16,366	32	491,246
鮭川村	21	11.45	11	2.11	24	7,192	18	20,867	19	142.43	26	2.24	28	13,410	30	512,784
戸沢村	27	10.33	14	2.05	14	7,553	25	19,209	20	141.85	27	2.23	26	13,628	26	516,484
高畠町	7	14.29	20	2.00	12	7,616	6	26,133	21	141.68	5	2.54	4	15,475	6	667,788
川西町	23	11.16	12	2.09	15	7,547	16	21,151	32	132.02	13	2.41	6	15,062	20	574,487
小国町	33	9.57	2	2.30	33	6,386	33	16,864	29	136.71	25	2.25	22	13,964	25	516,536
白鷹町	29	10.27	9	2.13	22	7,226	26	18,998	27	137.11	30	2.15	19	14,112	31	500,165
飯豊町	34	8.92	6	2.15	10	7,683	31	17,696	31	134.11	20	2.30	35	12,934	34	479,405
三川町	19	11.62	26	1.92	13	7,557	22	20,198	13	153.75	6	2.50	10	14,447	7	665,140
庄内町	16	12.31	5	2.16	25	7,173	12	22,840	24	139.40	7	2.47	5	15,392	11	635,903
遊佐町	35	8.81	17	2.04	17	7,331	35	15,793	25	138.75	14	2.40	8	14,876	16	594,920
広域連合		14.04		1.97		7,232		23,989		155.50		2.39		14,016		626,171